

3.2. Místem plnění je areál školy na ulici Čichnova 982/23, 624 00 Brno, Jihomoravský kraj.

4. Průběžná kontrola

4.1. Objednatel má právo v průběhu provádění díla provádět průběžnou kontrolu provádění díla i místa provádění díla.

5. Cena

5.1. Výše sjednané ceny

Za předaný a převzatý předmět smlouvy se objednatel zavazuje zaplatit cenu v celkové výši:

Cena bez DPH	193.300,- Kč
Sazba DPH	21 %
DPH	40.593,- Kč
Cena s DPH	233.893,- Kč

5.2. Obsah ceny

5.2.1. Cena je oběma smluvními stranami sjednána v souladu s ustanovením § 2 zákona č. 526/1990 Sb., v platném znění o cenách, ve znění pozdějších předpisů. Sjednaná cena obsahuje veškeré náklady a zisk zhotovitele.

5.2.2. Zhotovitel nemá právo domáhat se zvýšení sjednané ceny z důvodů chyb v nabídce.

5.3. Podmínky pro změnu ceny

5.3.1. Sjednaná cena je cenou konečnou a nejvýše přípustnou.

6. Platební podmínky

6.1. Objednatel neposkytuje zálohu.

6.2. Faktury budou vystaveny po předání a převzetí dokončeného předmětu smlouvy. Podmínkou pro úhradu faktury je předání a převzetí bezvadného předmětu smlouvy.

6.3. Fakturovány budou skutečně použité komponenty, montážní celky a provedené práce.

6.4. Objednatel se zavazuje uhradit fakturu zhotoviteli nejpozději do 30 dnů ode dne následujícího po dni doručení faktury.

6.5. Náležitosti daňových dokladů (faktur)

Faktury zhotovitele musí formou a obsahem odpovídat zákonu o účetnictví a zákonu o dani z přidané hodnoty a musí obsahovat:

- identifikační údaje objednatele včetně DIČ,

- identifikační údaje zhotovitele,
- název akce: „**Dodávka nábytku pro učitele**“,
- popis obsahu účetního dokladu,
- datum vystavení,
- datum splatnosti,
- datum uskutečnění zdanitelného plnění,
- výši ceny,
- podpis odpovědné osoby zhotovitele,
- přílohu – předávací protokol.

6.6. Termín splnění povinnosti zaplatit

Peněžitý závazek (dluh) objednatele se považuje za splněný v den, kdy je dlužná částka připsána na účet zhotovitele.

7. Záruka

Záruční doba se stanoví v délce trvání 24 měsíců.

8. Odpovědnost za vady a sankce

V případě, že budou objednatelem po převzetí předmětu smlouvy na tomto zjištěny vady, má objednatel právo uplatnit vůči zhotoviteli nároky v souladu s ust. zákona č. 89/2012 Sb., občanský zákoník, v platném znění.

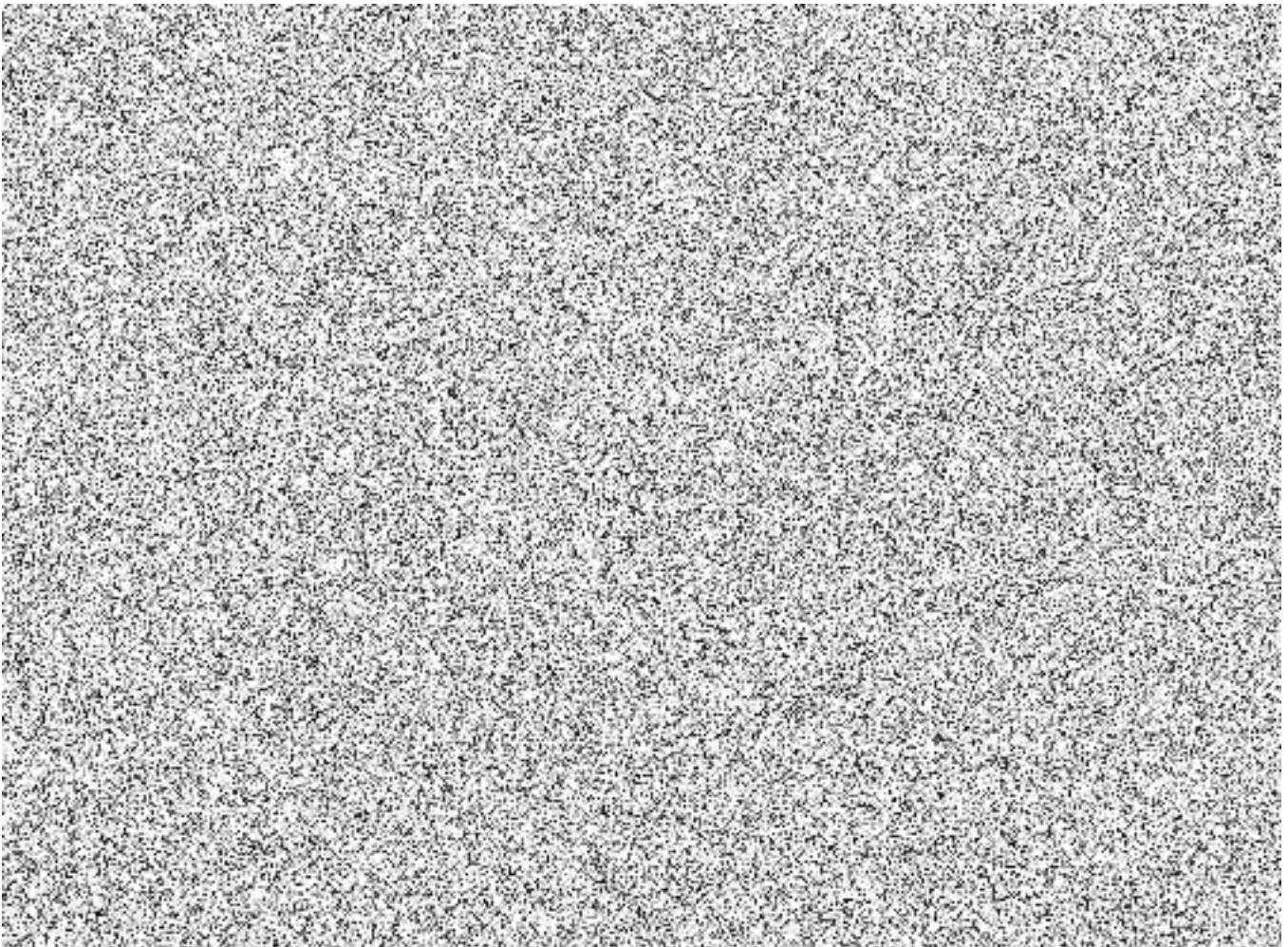
V případě prodlení s dodávkou předmětu plnění může objednatel požadovat po zhotoviteli uhrazení smluvní pokuty ve výši 0,1% z ceny díla za každý den prodlení.

9. Závěrečná ustanovení

- 9.1. Obě smluvní strany shodně prohlašují, že si tuto smlouvu před jejím podpisem přečetly, že byla uzavřena po vzájemném projednání podle jejich pravé a svobodné vůle, určitě, vážně a srozumitelně, nikoliv v tísní a za nápadně nevýhodných podmínek.
- 9.2. Změny a doplňky této smlouvy lze činit pouze písemně číslovanými dodatky podepsanými oběma stranami.
- 9.3. Obě strany se zavazují neposkytovat text této smlouvy, informace které získají při činnosti podle této smlouvy, ani práva a závazky z této smlouvy plynoucí třetím subjektům, nad rámec svých povinností.
- 9.4. Ve věcech touto smlouvou výslovně neupravených se bude tento smluvní vztah řídit ustanoveními obecně závazných právních předpisů, zejména občanským zákoníkem a předpisy souvisejícími.
- 9.5. Jakýkoliv spor vzniklý z této smlouvy, pokud se jej nepodaří urovnat jednáním mezi smluvními stranami, bude rozhodnut k tomu věcně příslušným soudem, přičemž soudem místně příslušným k rozhodnutí bude na základě dohody smluvních stran soud určený podle sídla objednatele.
- 9.6. Smlouva nabývá platnosti dnem podpisu oprávněnými zástupci obou smluvních stran a účinnosti dnem vyvěšení v registru smluv.

- 9.7. Smlouva je vyhotovena ve dvou stejnopisech s platností originálu. Objednatel a zhotovitel obdrží jedno vyhotovení.
- 9.8. Smluvní strany se dohodly, že písemnosti touto smlouvou předpokládané (např. změny odpovědných osob, návrh na změny smlouvy, odstoupení od smlouvy, různé výzvy k plnění či placení) budou druhé smluvní straně zasílány výhradně doporučeným dopisem na adresu uvedenou v záhlaví této smlouvy. Nebude-li na této adrese zásilka úspěšně doručena či převzata druhou smluvní stranou nebo nebude-li tato zásilka vyzvednuta v úložní době a držitel poštovní licence zásilku vrátí zpět, bude za úspěšné doručení, se všemi právními důsledky, považován třetí den ode dne prokazatelného odeslání zásilky.
- 9.9. Zhotovitel souhlasí se zveřejněním smlouvy v registru smluv v souladu se zákonem č. 340/2015 Sb., v platném znění.
- 9.10. Zhotovitel je povinen spolupůsobit při výkonu finanční kontroly prováděné v souvislosti s úhradou zboží nebo služeb z veřejných výdajů, tj. zhotovitel je povinen poskytnout požadované informace a dokumentaci zaměstnancům nebo zmocněncům pověřených orgánů a vytvořit kontrolním orgánům podmínky k provedení kontroly vztahující se k předmětu díla a poskytnout jim součinnost.

Přílohy: č.1 specifikace předmětu plnění



Příloha č. 1 specifikace

Nábytek pro učitele z LTD, hrany ABS, kování Hettich, nábytek je kolíkován a lepen.

Předmět:

Kontejner Hettich 430*600*550	8 ks
Kancelářský stůl 1600*750*750	4 ks
Šatní skříň 600*420*750	4 ks
Kancelářská skříň nízká s dveřmi 800*750*420	4 ks
Horní skříň otevřená 1600*600*300	4 ks
Horní skříň s dveřmi 1600*600*320	2 ks
Odkládací stěna s věšákem a lavicí 800*2000*420	1 ks
Nástěnka 1600*650	4 ks
Kuch. kout 800*600*2000	1 ks
Doprava, montáž, úklid, likvidace	