

DODATEK Č. 1 KE SMLOUVĚ NA POSKYTOVÁNÍ SLUŽEB KIVS – KTS

č. j.: UPCR-2021-111585-20001301

Č. j.: UPCR-2023/3516-20001302

Počet listů: 3

Smluvní strany:

Česká republika – Úřad práce České republiky, se sídlem Dobrovského 1278/25, PSČ: 170 00 Praha 7, IČ: 72496991, zastoupený Ing. Borisem Kozicem, vedoucím oddělení technické podpory, na základě pověření generálního ředitele ÚP ČR Mgr. Viktora Najmona, č.j. UPCR-2022/59163-20000403, ze dne 19.7.2022

(dále jen „**Pověřující zadavatel**“)

na straně jedné

společnost **O2 Czech Republic a.s.**, se sídlem: Za Brumlovkou 266/2, Praha 4 – Michle, PSČ 140 22, IČ: 60193336, DIČ: CZ60193336, zapsaná v obchodním rejstříku u Městského soudu v Praze, oddíl B, vložka 2322, zastoupená: Bc. Dušanem Sevelkou na základě pověření ze dne 30. 6. 2021

(dále jen „**Poskytovatel**“)

na straně druhé

(Pověřující zadavatel a Poskytovatel dále jednotlivě také jako „**Smluvní strana**“ a společně jako „**Smluvní strany**“)

uzavírají níže uvedeného dne, měsíce a roku tento Dodatek č. 1 ke Smlouvě na poskytování služeb KIVS – KTS č. j. UPCR-2021-111585-20001301 ze dne 6. 12. 2021 (dále jen „Dodatek“)

I. PREAMBULE

1. Smluvní strany uzavřely dne 6. 12. 2021 Smlouvu na poskytování služeb KIVS – KTS č. j. UPCR-2020/103073-20001301 (dále jen „**Smlouva**“), jejímž předmětem je závazek Poskytovatele poskytovat Pověřujícímu zadavateli služby definované v poptávkových listech, jež tvoří přílohu č. 1 Smlouvy.
2. V čl. 4 Smlouvy byly mezi Smluvními stranami dohodnuty vyhrazené změny závazku dle § 100 odst. 1 zákona č. 134/2016 Sb., o zadávání veřejných zakázek, ve znění pozdějších předpisů, konkrétně právo Pověřujícího zadavatele jako tzv. Koncového uživatele během účinnosti Smlouvy písemně uplatnit u Poskytovatele změnové požadavky ohledně služeb specifikovaných v poptávkových listech, a to zejména co do počtu přípojek, rychlosti nebo jiných parametrů služeb (dále jen „**Vyhrazené změny**“).

3. Ve smyslu čl. 1 odst. 4.1 a 4.2 Smlouvy se jedná o změnové požadavky Ministerstva vnitra a ostatních koncových uživatelů, které za tyto Koncové uživatele Ministerstvo shromažďuje a uplatňuje. Důvodem požadovaných změn je nutnost zabezpečení aktuálních potřeb Ministerstva vnitra a Koncových uživatelů, jež jsou uplatněny formou Vyhrazené změny u Poskytovatele.
4. S ohledem na výše uvedené se Smluvní strany dohodly na uzavření tohoto Dodatku, kterým sjednávají změny Smlouvy spojené s uplatněním změnových požadavků Pověřujícího zadavatele, který je ve smyslu Smlouvy tzv. Koncovým uživatelem, konkrétně Smluvní strany sjednávají změnu závazku ze Smlouvy a upravují přílohu č. 1 Smlouvy – Poptávkový list tak, že se tato nahrazuje přílohou upravenou, která tvoří Přílohy č. 1 tohoto Dodatku.

II. PŘEDMĚT DODATKU

1. V návaznosti na uplatněné změnové požadavky Pověřujícího zadavatele tímto Smluvní strany sjednávají následující změny Smlouvy, konkrétně její přílohy č. 1, kterou tvoří níže uvedený poptávkový list:

1.1. Změny sjednané v rámci poptávkového listu č. 50072

- a) Smluvní strany tímto sjednávají, že závazek spočívající v poskytování služby s KIVS ID D H-HT004-003437 zaniká k 28. 2. 2023 a tato služba tak nebude od 1. 3. 2023 již poskytována, ani v souvislosti s ní nebude Poskytovateli nadále hrazena jakákoli částka.

Specifikace služby je uvedena v aktualizovaném poptávkovém listu č. 50072, který je přílohou tohoto Dodatku.

- b) Smluvní strany tímto sjednávají, že závazek spočívající v poskytování služby s KIVS ID D H-HT004-003423 zaniká k 28. 2. 2023 a tato služba tak nebude od 1. 3. 2023 již poskytována, ani v souvislosti s ní nebude Poskytovateli nadále hrazena jakákoli částka.

Specifikace služby je uvedena v aktualizovaném poptávkovém listu č. 50072, který je přílohou tohoto Dodatku.

2. Smluvní strany se tímto Dodatkem výslovně dohodly, že aktualizovaný poptávkový list, který tvoří přílohu č. 1 tohoto Dodatku, nahrazuje poptávkový list, které tvoří přílohu č. 1 Smlouvy.
3. Poskytovatel se tímto Dodatkem zavazuje provést výše specifikované změny služeb nejpozději do 28. 2. 2023 v případě připravenosti Pověřujícího zadavatele (Koncového uživatele). V případě, že nebude z technických důvodů či z důvodů na straně Pověřujícího zadavatele (Koncového uživatele) možné specifikovanou změnu provést do 28. 2. 2023, bude provedena dle individuálního harmonogramu.
4. Pokud Poskytovatel neprovede výše specifikovanou změnu služeb ve stanoveném termínu a/nebo kvalitě z důvodů vzniklých na jeho straně, je Pověřující zadavatel oprávněn požadovat po Poskytovateli úhradu smluvních pokut, které jsou uvedeny v čl. 11 odst. 1 a odst. 2 Smlouvy.

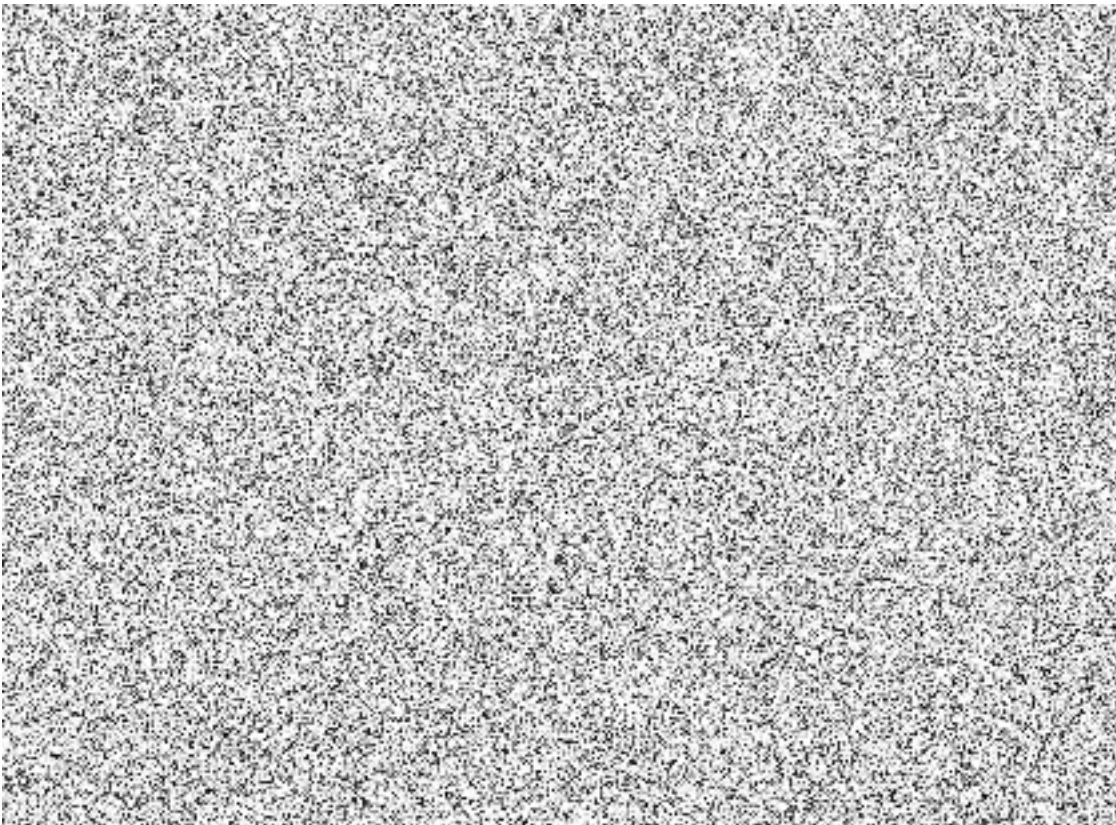
III. ZÁVĚREČNÁ USTANOVENÍ

1. Tento Dodatek nabývá platnosti dnem podpisu Smluvními stranami a účinnosti v den uveřejnění v registru smluv dle zákona č. 340/2015 Sb., o zvláštních podmínkách účinnosti některých smluv,

uveřejňování těchto smluv a o registru smluv (zákon o registru smluv), ve znění pozdějších předpisů.

2. Tento Dodatek je Smluvními stranami uzavírán elektronicky prostřednictvím zaručeného elektronického podpisu.
3. Smluvní strany prohlašují, že Dodatek uzavírají svobodně a vážně a že obsah Dodatku vyjadřuje jejich vůli a na důkaz toho Dodatek podepisují.
4. Přílohy: **Příloha č. 1**

– Aktualizovaný poptávkový list č. **50072**



U tohoto poprávkového listu je třeba vyplnit všechny tři listy.

Katalogový list		Poprávkový list E		Centrální zadavatel		Poskytovatel		Nabídková cena CELKOVÁ pro hodnocení		Celková maximální přípustná cena pro hodnocení		Dynamický nákupní systém Poskytování služeb KIVS 2017 - 2041																												
HLAS_HTS_004.B3		50072		02 Czech Republic a. s.		02 Czech Republic a. s.		70 148,00		70 254,30		Místa poskytování služby												Parametry						Počet min se rozumí průměrná hodnota za období 3 měsíců										
Počet služeb v listu:		7																																						
KIVS ID	Kód uživatele	Doba trvání služby v měsících	Cena ZA ZŘÍZENÍ	Cena MĚSÍČNÍ (bez zaokrouhlení)	Cena MĚSÍČNÍ FAKTURACNÍ (automatické zaokrouhlení)	Nabídková cena CELKOVÁ	Maximální přípustná cena MĚSÍČNÍ	Maximální přípustná celková cena po dobu trvání služby	RUBIN Adresní místo	Kraj	Okres	Obec	Část obce	Ulice	Č.P.	Č.O.	Plm.	GPS N	GPS E	Číslovací plán	Garantovaná dostupnost	Telefonní číslo	Hlasová VPN	Paušální platba za hovorné	Tarifkace	Tarifikační impulzy	Frekvence i volání	Čekající volání	Identifikace stromových volání	Omezení odchozích volání	Analogový telefonní přístroj	Výkaz hovorů poštou	Výkaz hovorů on-line	Neklasické nasájené tel. přístroje	Komentář	počet min místní/meziměstské	počet min do mobilní sítě	počet min zahraniční	počet min barevné (služby 800, 84... atd.)	pozn
H-HTD04-003422	ÚP ČR	24	0,00	494	494,00	11 856,00	494,75	11 874,00	25142917	Jihomoravský kraj	Vyškov	Vyškov	Brňany	Palánok	375	3	a			ČP-1Č	SLA-HL-99,0	517347828	VPN-HL-N	FLAT-RATE-NE	MARS	ADT-ANO	PRV-NE	CV-NE	IZV-NE	OMEZ-NE	Analog-NE	VHP-STD	VH-OL-ANO	NNT-NE		367	0	0	0	
H-HTD04-003423	ÚP ČR	11	0,00	494	494,00	5 434,00	494,75	5 442,25	521205	Jihomoravský kraj	Vyškov	Bužovice	Bužovice	Sovetská	758					ČP-1Č	SLA-HL-99,0	517380385	VPN-HL-N	FLAT-RATE-NE	MARS	ADT-ANO	PRV-NE	CV-NE	IZV-NE	OMEZ-NE	Analog-NE	VHP-STD	VH-OL-ANO	NNT-NE		41	0	0	0	
H-HTD04-003426	ÚP ČR	24	0,00	494	494,00	11 856,00	494,75	11 874,00	13944576	Jihomoravský kraj	Vyškov	Slavkov u Brna	Slavkov u Brna	Kočíčkovo náměstí	727					ČP-1Č	SLA-HL-99,0	544213773	VPN-HL-N	FLAT-RATE-NE	MARS	ADT-ANO	PRV-NE	CV-NE	IZV-NE	OMEZ-NE	Analog-NE	VHP-STD	VH-OL-ANO	NNT-NE		76	0	0	0	
H-HTD04-003431	ÚP ČR	24	0,00	494	494,00	11 856,00	494,75	11 874,00	19697279	Jihomoravský kraj	Brno-město	Brno	Královo Pole	Palackého třída	425	89				ČP-1Č	SLA-HL-99,0	541242020	VPN-HL-N	FLAT-RATE-NE	MARS	ADT-NE	PRV-NE	CV-NE	IZV-NE	OMEZ-NE	Analog-NE	VHP-ENH	VH-OL-NE	NNT-NE		1	0	0	0	
H-HTD04-003437	ÚP ČR	11	0,00	494	494,00	5 434,00	494,75	5 442,25	19208626	Jihomoravský kraj	Brno-město	Brno	Trnávka	Šujanovo náměstí	302	3				ČP-1Č	SLA-HL-99,0	543212335	VPN-HL-N	FLAT-RATE-NE	MARS	ADT-NE	PRV-ANO	CV-NE	IZV-NE	OMEZ-NE	Analog-NE	VHP-ENH	VH-OL-NE	NNT-ANO		0	127	0	0	
H-HTD04-003440	ÚP ČR	24	0,00	494	494,00	11 856,00	494,75	11 874,00	19008813	Jihomoravský kraj	Blžectav	Blžectav	Blžectav	Fontajnová	1876	7				ČP-1Č	SLA-HL-99,0	519322183	VPN-HL-N	FLAT-RATE-NE	MARS	ADT-NE	PRV-NE	CV-NE	IZV-NE	OMEZ-NE	Analog-NE	VHP-ENH	VH-OL-NE	NNT-ANO		3	0	0	0	
H-HTD04-003441	ÚP ČR	24	0,00	494	494,00	11 856,00	494,75	11 874,00	9973290	Jihomoravský kraj	Blžectav	Kloboučky u Brna	Kloboučky u Brna	nám. míru	169	1				ČP-1Č	SLA-HL-99,0	519439906	VPN-HL-N	FLAT-RATE-NE	MARS	ADT-NE	PRV-NE	CV-NE	IZV-NE	OMEZ-NE	Analog-NE	VHP-ENH	VH-OL-NE	NNT-ANO		33	7	0	2	
Celkem:																												521	134	0	2									

Dynamický nákupní systém
Poskytování služeb KIVS 2017 - 2041

Katalogový list

HLAS HTS_004.01-HOV

Centrální zadavatel



Pořadí dávek

50072

Hovorné
pro hodnocení

1,08

Tarifikace		
Název	Popis	Koeficient
MARS*	Místní a meziměstské volání v ČR – 1+1 Volání do neveřejných negeografických sítí – 1+1 Mobilní volání v ČR – 1+1 Mezinárodní hovory (fixní + mobilní) – 1+1 Vytáčené připojení k internetu – 120+60 Volání v rámci hlasové VPN zákazníka – 1+1 Volání na číslo se sdílenými náklady v ČR (modré číslo) – 1+1 Volání na univerzální přístupové číslo v ČR (bílé číslo) – 1+1	1,00
* tímto koeficientem tarifikace se násobí ceny v buňkách H8, H9, H10, H11, H12, H13, H14. Tento výpočet bude stanovovat výsledné ceny pro jednotlivé směry volání		

Směr volání			
Kód parametru	Popis	Cena za volání pro tarifikaci MARS za 1 minutu	Maximální přípustná cena pro tarifikaci MARS za 1 minutu
místní a meziměstské	Místní a meziměstské volání v rámci ČR (cena bez rozlišení silného a slabého provozu)	0,77	0,77
neveřejné negeografické sítě	Volání do neveřejných negeografických sítí (ČD, MO, MV a další) – 972, 973, 974, 95	0,77	0,77
mobilní v ČR	Mobilní volání do sítí v ČR	2,15	2,15
vytáčené připojení k internetu	Vytáčené připojení k internetu prostřednictvím telefonní linky	0,77	0,77
hlasová VPN zákazníka	Volání v rámci hlasové VPN zákazníka. Jedná se o volání v rámci hlasové VPN, poskytované jedním operátorem (pro lokality, poskytované tímto operátorem)	0,76	0,76
volání se sdílenými náklady	Volání na linku se sdílenými náklady tzv. modrá linka	1,00	1,00
volání na univerzální přístupové číslo	Volání v rámci univerzálního přístupového čísla tzv. bílá linka	1,20	1,20

Směr volání	Cena za volání pro tarifikaci MARS	% váhy	Poměr volání pro tarifikaci MARS	CELKEM
místní a meziměstské	0,77	65%	0,50	0,501
neveřejné negeografické sítě	0,77	8%	0,06	0,062
mobilní v ČR	2,15	20%	0,43	0,430
vytáčené připojení k internetu	0,77	1%	0,01	0,008
hlasová VPN zákazníka	0,76	3%	0,02	0,023
volání se sdílenými náklady	1,00	1%	0,01	0,005
volání na univerzální přístupové číslo	1,20	1%	0,01	0,006
mezinárodní	2,28	2%	0,05	0,046
kontrola		100%	1,08	1,079
				1,08

