

## Dodatek č. 1

### ke Smlouvě o budoucí smlouvě a Smlouvě o sjednání podmínek výstavby

který níže uvedeného dne, měsíce a roku uzavřely tyto smluvní strany

**Město Vsetín, IČ 00304450**

se sídlem Svárov 1080, 755 24 Vsetín  
zastoupeno: Jiří Čunek, starosta města  
bankovní spojení: [REDACTED]

- na straně jedné, dále jen jako „**Město Vsetín**“

obchodní společnost

**DELTA – Vsetínská pila s.r.o., IČ 25394631**

se sídlem Na Hrázi 1603, 755 01 Vsetín  
vedená u Krajského soudu v Ostravě, oddíl C, vložka 18286  
DIČ CZ25394631  
zastoupena: [REDACTED] jednatel

- na straně druhé, dále jen jako „**společnost DELTA**“

a

obchodní společnost

**V-PODLAHY, s.r.o., IČ 25374745**

se sídlem Na Hrázi 1603, 755 01 Vsetín  
vedená u Krajského soudu v Ostravě, oddíl C, vložka 16430  
DIČ CZ25374745  
zastoupena: [REDACTED] jednatel

- na straně třetí, dále jen jako „**společnost V-PODLAHY**“

- společně dohromady dále jen jako „**smluvní strany**“

takto:

### **1. Úvodní ustanovení**

- 1.1. Smluvní strany konstatují, že mezi sebou uzavřely dne 24. 6. 2021 Smlouvu o budoucí smlouvě a Smlouvu o sjednání podmínek výstavby (dále také jen „**Smlouva**“). Obsah Smlouvy je smluvním stranám dostatečně znám, a proto v tomto dodatku neprovádějí její bližší specifikaci.
- 1.2. Smluvní strany se dohodly na změně Smlouvy, a to způsobem a v rozsahu dle čl. 2 tohoto dodatku.

### **2. Změny Smlouvy**

- 2.1. Smluvní strany se dohodly na rozšíření stávajícího čl. 8 odst. 2 a doplňují za současný text tohoto ujednání další text tohoto znění:

*„Společnost DELTA a společnost V-PODLAHY nejsou povinny hradit městu Vsetín platby podle čl. 8 odst. 2, pokud by se ukázalo, že soupis provedených prací zhotovitelem díla či obdobný dokument, který by byl podkladem pro stanovení těchto plateb, neodpovídá skutečnosti a obsahuje tedy položky prací, které ve skutečnosti provedeny nebyly, resp. které nebyly provedeny v rozsahu či jakosti dle projektové dokumentace.*

*Společnost DELTA a společnost V-PODLAHY jsou povinny písemně sdělit městu Vsetín výhrady k předloženému soupisu provedených stavebních prací, dodávek a služeb a zjišťovacího protokolu do pěti pracovních dnů od jejich předložení. Pokud písemně nesdělí své výhrady ve stanovené lhůtě, platí, že k předloženému soupisu nemají výhrady. Při uplatnění výhrad vrátí soupis stavebních prací, dodávek a služeb a zjišťovací protokol s uvedením výhrad městu Vsetín, který jej předá k přepracování zhotoviteli. Ten*

je povinen předložit opravený soupis stavebních prací, dodávek a služeb a zjišťovací protokol objednateli do tří pracovních dnů od jejich vrácení objednatelům k přepracování.

Společnost DELTA a společnost V-PODLAHY jsou oprávněny odepřít úhradu plateb jen v rozsahu těch položek, které jsou dotčeny tímto nesouladem.

Město Vsetín se zavazuje zajistit, aby společnosti DELTA a společnosti V-PODLAHY bylo umožněno ověřovat výše uvedený soupis provedených prací zhotovitelem díla či obdobný dokument se skutečným stavem provedených prací, a k tomu se město Vsetín zavazuje poskytovat potřebnou součinnost.“

- 2.2. Smluvní strany se dohodly na rozšíření stávajícího čl. 8 o odst. 5 tohoto znění:

„Město Vsetín se zavazuje průběžně předávat společnosti DELTA fotokopii stavebního deníku vedeného při výstavbě předmětné dopravní infrastruktury a dále se zavazuje po skončení výstavby a převzetí díla předat společnosti DELTA fotokopii originálu stavebního deníku.“

- 2.3. S ohledem na skutečnost, že v rámci schvalování geometrického plánu č. 7729 – 002/2019, který tvoří přílohu č. 1 Smlouvy, došlo ze strany Katastrálního úřadu pro Zlínský kraj, Katastrální pracoviště Vsetín k novému označení pozemků, které jsou tímto geometrickým plánem děleny, příp. scelovány, dohodly se Smluvní strany na změnách čl. 1. odst. 1.7., odst. 1.8., odst. 1.9, odst. 1.12. a odst. 1.13., které nově zní takto:

**1.7. Předmětem převodu A** se pro účely této smlouvy rozumí následující pozemky:

| Parcelní číslo | Výměra (m <sup>2</sup> ) | Existující nebo vymezen geometrickým plánem |
|----------------|--------------------------|---|
| 3400/2         | 71                       | vymezen geometrickým plánem pro rozdělení   |
| 3401           | 273                      | vymezen geometrickým plánem pro rozdělení   |

vše v katastrálním území Vsetín, a to včetně všech součástí a příslušenství.

**1.8. Předmětem převodu B** se pro účely této smlouvy rozumí následující pozemky:

| Parcelní číslo | Výměra (m <sup>2</sup> ) | Existující nebo vymezen geometrickým plánem |
|----------------|--------------------------|---|
| 3411/4         | 518                      | vymezen geometrickým plánem pro rozdělení   |

vše v katastrálním území Vsetín, a to včetně všech součástí a příslušenství.

**1.9. Předmětem převodu C** se pro účely této smlouvy rozumí následující pozemky:

| Parcelní číslo | Výměra (m <sup>2</sup> ) | Existující nebo dle GP                    |
|----------------|--------------------------|---|
| 3394/9         | 2256                     | vymezen geometrickým plánem pro rozdělení |
| 3394/8         | 72                       | vymezen geometrickým plánem pro rozdělení |
| 3394/10        | 2098                     | vymezen geometrickým plánem pro rozdělení |
| 3395/2         | 25                       | vymezen geometrickým plánem pro rozdělení |
| 3394/12        | 129                      | vymezen geometrickým plánem pro rozdělení |

vše v katastrálním území Vsetín, a to včetně všech součástí a příslušenství.

Při převodu předmětu převodu A, B, C může dojít k dopřesnění výměr výše uvedených pozemků dle čl. 1.7, 1.8, 1.9..

**1.12. Panujícími pozemky A** se pro účely této smlouvy rozumí následující pozemky:

| Parcelní číslo | Výměra (m <sup>2</sup> ) | Existující nebo vymezen geometrickým plánem |
|----------------|--------------------------|---|
| 3381           | 287                      | existující v katastru nemovitostí           |
| 3384/1         | 506                      | vymezen geometrickým plánem pro rozdělení   |
| 3388/1         | 40                       | existující v katastru nemovitostí           |
| 3389           | 138                      | existující v katastru nemovitostí           |
| 3390           | 159                      | existující v katastru nemovitostí           |
| 3394/3         | 17542                    | vymezen geometrickým plánem pro rozdělení   |
| 3394/13        | 4364                     | vymezen geometrickým plánem pro rozdělení   |
| 3395/1         | 283                      | vymezen geometrickým plánem pro rozdělení   |
| 3395/3         | 123                      | vymezen geometrickým plánem pro rozdělení   |
| 3401           | 273                      | vymezen geometrickým plánem pro rozdělení   |
| 3403           | 49                       | existující v katastru nemovitostí           |

vše v katastrálním území Vsetín.

**1.13. Panujícími pozemky B** se pro účely této smlouvy rozumí následující pozemky:

| Parcelní číslo | Výměra (m <sup>2</sup> ) | Existující nebo vymezen geometrickým plánem |
|----------------|--------------------------|---|
| 3405           | 2658                     | vymezen geometrickým plánem pro rozdělení   |
| 3411/3         | 2987                     | vymezen geometrickým plánem pro rozdělení   |

Vše v katastrálním území Vsetín.

- 2.4. S ohledem na skutečnost uvedenou v čl. 2.3. tohoto dodatku se mění čl. 1 odst. 1.8, odst. 1.9. a odst. 1.10 Přílohy č. 4 předmětné smlouvy, které nově zní takto:

**1.8. Předmětem převodu A** se pro účely této smlouvy rozumí následující pozemky:

| Parcelní číslo | Výměra (m <sup>2</sup> ) | Existující nebo vymezen geometrickým plánem |
|----------------|--------------------------|---|
| 3400/2         | 71                       | vymezen geometrickým plánem pro rozdělení   |
| 3401           | 273                      | vymezen geometrickým plánem pro rozdělení   |

vše v katastrálním území Vsetín, a to včetně všech součástí a příslušenství.

**1.9. Předmětem převodu B** se pro účely této smlouvy rozumí následující pozemky:

| Parcelní číslo | Výměra (m <sup>2</sup> ) | Existující nebo vymezen geometrickým plánem |
|----------------|--------------------------|---|
| 3411/4         | 518                      | vymezen geometrickým plánem pro rozdělení   |

vše v katastrálním území Vsetín, a to včetně všech součástí a příslušenství.

**1.10. Předmětem převodu C** se pro účely této smlouvy rozumí následující pozemky:

| Parcelní číslo | Výměra (m <sup>2</sup> ) | Existující nebo dle GP                    |
|----------------|--------------------------|---|
| 3394/9         | 2256                     | vymezen geometrickým plánem pro rozdělení |
| 3394/8         | 72                       | vymezen geometrickým plánem pro rozdělení |
| 3394/10        | 2098                     | vymezen geometrickým plánem pro rozdělení |
| 3395/2         | 25                       | vymezen geometrickým plánem pro rozdělení |
| 3394/12        | 129                      | vymezen geometrickým plánem pro rozdělení |

vše v katastrálním území Vsetín, a to včetně všech součástí a příslušenství.

- 2.5. Smluvní strany se dohodly na změně Přílohy č. 1 Smlouvy, a to tím způsobem, že se stávající podoba Přílohy č. 1 ruší a nahrazuje se **Přílohou č. 1**, která je součástí tohoto dodatku.
- 2.6. Smluvní strany se dohodly na změně Přílohy č. 2 Smlouvy, a to tím způsobem, že se stávající podoba Přílohy č. 2 ruší a nahrazuje se **Přílohou č. 2**, která je součástí tohoto dodatku.
- 2.7. Smluvní strany se dohodly na změně Přílohy č. 6 Smlouvy, a to tím způsobem, že se stávající podoba Přílohy č. 6 ruší a nahrazuje se **Přílohou č. 6**, která je součástí tohoto dodatku.
- 2.8. Smluvní strany se dohodly na změně Přílohy č. 9 Smlouvy, a to tím způsobem, že se stávající podoba Přílohy č. 9 ruší a nahrazuje se **Přílohou č. 9**, která je součástí tohoto dodatku.

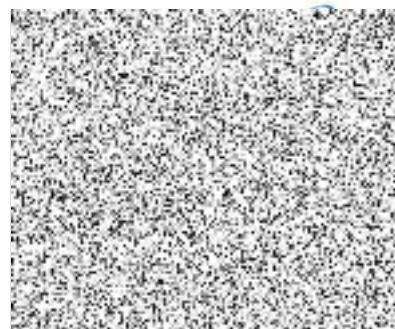
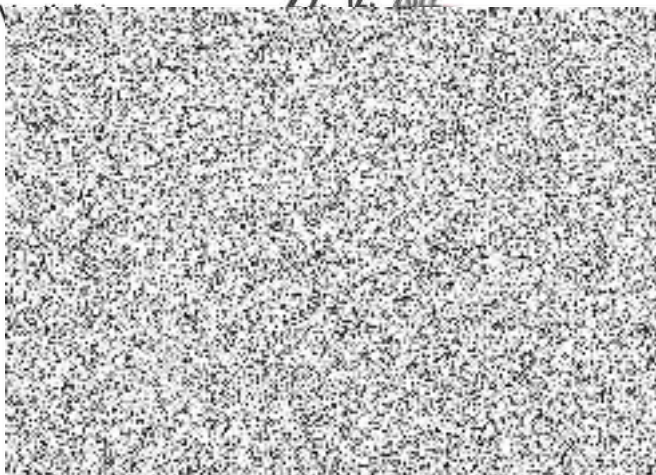
### 3. Závěrečná ustanovení

- 3.1. Tento dodatek nabývá platnosti dnem jejího uzavření a účinnosti dnem zveřejnění v registru smluv.
- 3.2. Součástí tohoto dodatku jsou následující přílohy
- Příloha č. 1: Geometrický plán č. 7729 – 002/2019
  - Příloha č. 2: Koordinační situační výkres – dělení investic
  - Příloha č. 6: Financování dopravní infrastruktury
  - Příloha č. 9: Grafický harmonogram postupu prací v etapách
- 3.3. Ukáže-li se kterékoliv ustanovení či ujednání tohoto dodatku jako neplatné či nevymahatelné, nečiní to automaticky neplatný celý tento dodatek, nýbrž toto neplatné či nevymahatelné ujednání bude nahrazeno ujednáním nejbližše odpovídajícím původní vůli smluvních stran, které je podle právního řádu platným a vymahatelným. Do doby smluvní úpravy smlouvy se použijí na vzájemné vztahy smluvních stran dotčené vadným ujednáním ustanovení obecně závazných právních předpisů.

- 3.4. Tento dodatek může být změněn nebo doplněn pouze písemně za účasti všech smluvních stran. Smluvní strany se výslovně dohodly na vyloučení aplikace ustanovení § 582 odst. 2 občanského zákoníku upravující možnosti sjednat změnu smlouvy neformálně, a to poskytnutím plnění. Smluvní strany výslovně vylučují, aby byl tento dodatek doplňován či měněn jinou formou, než jak je stanoveno v tomto odstavci tohoto dodatku.
- 3.5. Uzavření tohoto dodatku schválilo Zastupitelstvo města Vsetín na svém zasedání dne 19. 12. 2022 usnesením č. 40/3/ZM/2022. Tento dodatek byl uzavřen v souladu se zákonem č. 128/2000 Sb., o obcích, v platném znění a byly splněny podmínky pro její uzavření (§ 41 citovaného zákona).
- 3.6. Smluvní strany berou na vědomí, že Město Vsetín je povinný subjekt k poskytování informací dle zákona č. 106/1999 Sb., o svobodném přístupu k informacím a zákona č. 340/2015 Sb., o registru smluv. Tento dodatek podléhá povinnosti zveřejnění v registru smluv.
- 3.7. Tento dodatek je sepsán ve třech vyhotoveních, přičemž každá strana obdrží jedno vyhotovení.
- 3.8. Smluvní strany prohlašují, že tento dodatek je souhlasným, svobodným a vážným projevem jejich pravé a skutečné vůle, že dodatek neuzavřely v tísní nebo za jednostranně nevýhodných podmínek, a že s obsahem tohoto dodatku bez výhrad a podmínek souhlasí. Na důkaz toho připojují své vlastnoruční podpisy.

Ve Va

22. 12. 2022



|        |   |    |                                |        |    |                                |                             |   |        |       |  |  |  |  |    |    |
|--------|---|----|--------------------------------|--------|----|--------------------------------|-----------------------------|---|--------|-------|--|--|--|--|----|----|
| 3422/1 | 1 | 61 | ostat. p.l.<br>zbořeniště      | zaniká |    |                                |                             |   |        |       |  |  |  |  | 3  | 34 |
| 3423   |   | 31 | ostat. p.l.<br>manipulační pl. | 3423   | 43 | ostat. p.l.<br>manipulační pl. |                             | 2 | 3422/1 | 10001 |  |  |  |  | 18 | c  |
|        |   |    |                                |        |    |                                |                             |   | 3423   | 10001 |  |  |  |  | 25 | b  |
|        |   |    |                                |        |    |                                |                             |   |        |       |  |  |  |  | 43 |    |
| 14628  | 6 | 07 | vodní p.l.<br>tok přirozený    | 14628  | 6  | 07                             | vodní p.l.<br>tok přirozený | 2 | 14628  | 10001 |  |  |  |  | 6  | 07 |
|        | 3 | 60 | 52                             |        | 3  | 60                             | 52                          |   |        |       |  |  |  |  |    |    |

## PŘÍLOHA č.1

### Seznam souřadnic (S-)JTSK souřadnice pro zápis do KN

| č.bodu | Y   | X          | kv.poznámka  | č.bodu | Y  | X          | kv.poznámka  | č.bodu | Y               | X  | kv.poznámka |              |   |                 |
|--------|-----|------------|--------------|--------|----|------------|--------------|--------|-----------------|----|-------------|--------------|---|-----------------|
| 4021 - | 110 | 496 444.50 | 1 155 077.41 | 3      | 1  | 496 493.05 | 1 155 026.81 | 3      | doč.stabilizace | 31 | 496 370.06  | 1 155 137.00 | 3 | doč.stabilizace |
| 4028 - | 40  | 496 498.03 | 1 155 023.07 | 3      | 2  | 496 491.11 | 1 155 028.17 | 3      | doč.stabilizace | 32 | 496 366.34  | 1 155 133.40 | 3 | doč.stabilizace |
| 4028 - | 44  | 496 493.80 | 1 155 029.98 | 3      | 3  | 496 489.44 | 1 155 029.28 | 3      | doč.stabilizace | 33 | 496 360.97  | 1 155 138.89 | 3 | doč.stabilizace |
| 4986 - | 2   | 496 476.43 | 1 155 031.08 | 3      | 4  | 496 484.20 | 1 155 025.82 | 3      | doč.stabilizace | 34 | 496 348.56  | 1 155 152.84 | 3 | doč.stabilizace |
| 4986 - | 15  | 496 479.98 | 1 155 028.07 | 3      | 5  | 496 471.52 | 1 155 034.30 | 3      | doč.stabilizace | 35 | 496 351.70  | 1 155 155.89 | 3 | doč.stabilizace |
| 5110 - | 5   | 496 342.35 | 1 155 159.79 | 3      | 6  | 496 468.94 | 1 155 038.53 | 3      | doč.stabilizace | 36 | 496 356.73  | 1 155 160.25 | 3 | doč.stabilizace |
| 5110 - | 7   | 496 310.05 | 1 155 195.53 | 3      | 7  | 496 459.06 | 1 155 047.03 | 3      | doč.stabilizace | 37 | 496 353.40  | 1 155 164.38 | 3 | doč.stabilizace |
| 5110 - | 8   | 496 395.27 | 1 155 303.35 | 3      | 8  | 496 448.15 | 1 155 055.52 | 3      | doč.stabilizace | 38 | 496 339.44  | 1 155 178.71 | 3 | doč.stabilizace |
| 5110 - | 19  | 496 363.64 | 1 155 263.34 | 3      | 9  | 496 430.95 | 1 155 071.17 | 3      | doč.stabilizace | 39 | 496 336.16  | 1 155 181.35 | 3 | doč.stabilizace |
| 6554 - | 5   | 496 366.25 | 1 155 132.94 | 3      | 10 | 496 416.87 | 1 155 083.09 | 3      | doč.stabilizace | 40 | 496 331.41  | 1 155 186.24 | 3 | doč.stabilizace |
| 7615 - | 1   | 496 481.06 | 1 155 046.57 | 3      | 11 | 496 417.07 | 1 155 085.15 | 3      | doč.stabilizace | 41 | 496 328.99  | 1 155 191.57 | 3 | doč.stabilizace |
| 7615 - | 4   | 496 497.92 | 1 155 071.67 | 3      | 12 | 496 418.89 | 1 155 086.92 | 3      | doč.stabilizace | 42 | 496 330.55  | 1 155 197.21 | 3 | doč.stabilizace |
| 7930 - | 5   | 496 477.93 | 1 155 054.75 | 3      | 13 | 496 406.58 | 1 155 091.79 | 3      | doč.stabilizace | 43 | 496 316.23  | 1 155 188.75 | 3 | doč.stabilizace |
| 7930 - | 6   | 496 484.24 | 1 155 051.30 | 3      | 14 | 496 394.66 | 1 155 102.06 | 3      | doč.stabilizace | 44 | 496 339.99  | 1 155 222.31 | 3 | doč.stabilizace |
| 7930 - | 7   | 496 479.21 | 1 155 054.69 | 3      | 15 | 496 397.37 | 1 155 105.36 | 3      | doč.stabilizace | 45 | 496 336.52  | 1 155 224.77 | 3 | doč.stabilizace |
| 7930 - | 8   | 496 478.31 | 1 155 053.36 | 3      | 16 | 496 399.25 | 1 155 107.06 | 3      | doč.stabilizace | 46 | 496 336.69  | 1 155 225.01 | 3 | doč.stabilizace |
| 7930 - | 9   | 496 477.67 | 1 155 052.59 | 3      | 17 | 496 394.15 | 1 155 108.67 | 3      | doč.stabilizace | 47 | 496 292.06  | 1 155 256.61 | 3 | doč.stabilizace |
| 7930 - | 10  | 496 476.89 | 1 155 051.98 | 3      | 18 | 496 392.29 | 1 155 106.85 | 3      | doč.stabilizace | 48 | 496 363.76  | 1 155 263.25 | 3 | doč.stabilizace |
| 7930 - | 11  | 496 475.99 | 1 155 051.53 | 3      | 19 | 496 433.59 | 1 155 089.70 | 3      | doč.stabilizace | 49 | 496 383.33  | 1 155 290.88 | 3 | doč.stabilizace |
| 7930 - | 12  | 496 475.02 | 1 155 051.29 | 3      | 20 | 496 432.95 | 1 155 088.94 | 3      | doč.stabilizace | 50 | 496 385.89  | 1 155 294.48 | 3 | doč.stabilizace |
| 7930 - | 13  | 496 474.02 | 1 155 051.23 | 3      | 21 | 496 432.16 | 1 155 088.33 | 3      | doč.stabilizace | 51 | 496 387.56  | 1 155 293.22 | 3 | doč.stabilizace |
| 7930 - | 14  | 496 473.04 | 1 155 051.39 | 3      | 22 | 496 431.26 | 1 155 087.88 | 3      | doč.stabilizace | 52 | 496 394.87  | 1 155 303.54 | 3 | doč.stabilizace |
| 7930 - | 15  | 496 472.10 | 1 155 051.75 | 3      | 23 | 496 430.29 | 1 155 087.64 | 3      | doč.stabilizace | 53 | 496 396.28  | 1 155 305.53 | 3 | doč.stabilizace |
| 7930 - | 16  | 496 471.31 | 1 155 052.24 | 3      | 24 | 496 429.29 | 1 155 087.60 | 3      | doč.stabilizace | 54 | 496 401.64  | 1 155 297.62 | 3 | doč.stabilizace |
| 7930 - | 21  | 496 438.56 | 1 155 077.73 | 3      | 25 | 496 428.31 | 1 155 087.76 | 3      | doč.stabilizace | 55 | 496 403.56  | 1 155 296.26 | 3 | doč.stabilizace |
| 7930 - | 22  | 496 437.81 | 1 155 078.45 | 3      | 26 | 496 427.37 | 1 155 088.12 | 3      | doč.stabilizace | 56 | 496 403.94  | 1 155 296.88 | 3 | doč.stabilizace |
| 7930 - | 23  | 496 437.25 | 1 155 079.28 | 3      | 27 | 496 426.53 | 1 155 088.66 | 3      | doč.stabilizace | 57 | 496 405.03  | 1 155 298.43 | 3 | doč.stabilizace |
| 7930 - | 24  | 496 436.87 | 1 155 080.20 | 3      | 28 | 496 426.11 | 1 155 089.05 | 3      | doč.stabilizace | 58 | 496 406.23  | 1 155 300.12 | 3 | doč.stabilizace |
| 7930 - | 25  | 496 436.68 | 1 155 081.18 | 3      | 29 | 496 423.46 | 1 155 091.77 | 3      | doč.stabilizace | 59 | 496 330.29  | 1 155 187.65 | 3 | doč.stabilizace |
| 7930 - | 26  | 496 436.70 | 1 155 082.18 | 3      | 30 | 496 403.32 | 1 155 112.44 | 3      | doč.stabilizace | 60 | 496 329.50  | 1 155 189.27 | 3 | doč.stabilizace |
| 7930 - | 27  | 496 436.92 | 1 155 083.16 | 3      |    |            |              |        |                 | 61 | 496 329.00  | 1 155 192.81 | 3 | doč.stabilizace |
| 7930 - | 28  | 496 437.34 | 1 155 084.07 | 3      |    |            |              |        |                 | 62 | 496 329.30  | 1 155 194.59 | 3 | doč.stabilizace |
| 7930 - | 30  | 496 438.69 | 1 155 085.99 | 3      |    |            |              |        |                 | 63 | 496 329.96  | 1 155 196.26 | 3 | doč.stabilizace |

Nové hranice označeny dočasným způsobem z důvodu ohrožení stavební činností dle Vyhl.357/2013 Sb., §91, odst.6 v platném znění.

| GEOMETRICKÝ PLÁN   |  | Geometrický plán ověřil úředně oprávněný zeměměřický inženýr  |  | Stejnopis ověřil úředně oprávněný zeměměřický inženýr:                    |  |
|--|--|---|--|---|--|
| pro<br>rozdělení pozemku   |  | Jméno, příjmení:  |  | Jméno, příjmení:  |  |
|  |  | Číslo položky seznamu úředně oprávněných zeměměřických inženýrů 1283/95   |  | Číslo položky seznamu úředně oprávněných zeměměřických inženýrů 1283/2022 |  |
|  |  | Dne: 10.11.2022 Číslo: 033/2022   |  | Dne: 10.11.2022 Číslo: 033/2022   |  |
| Náležitosti a přesnost odpovídá právním předpisům.   |  | Tento stejnopis odpovídá geometrickému plánu v elektronické podobě uloženému v dokumentaci katastrálního úřadu. |  |   |  |
| Vyhotovitel:<br>Ljiljane 627 75501 Vsetín<br>IC427 93 084  |  | Katastrální úřad souhrad s očíslováním parcel.  |  | Ověření stejnopisu geometrického plánu v listinné podobě                  |  |
| Číslo plánu: 7729-002/2019   |  |   |  |   |  |
| Okres: Vsetín  |  |   |  |   |  |
| Obec: Vsetín   |  |   |  |   |  |
| Kat. území: Vsetín   |  |   |  |   |  |
| Mapový list: Vsetín 8-7/32   |  |   |  |   |  |
| Dozradním vlastníkům pozemků byla poskytnuta možnost seznámit se v terénu s průběhem navrhovaných nových hranic, které byly označeny předepsaným způsobem: |  | 2022.11.15 10:49:50 +01'00'   |  |   |  |
| viz.poznámka   |  |   |  |   |  |

## VÝKAZ DOSAVADNÍHO A NOVÉHO STAVU ÚDAJŮ KATASTRU NEMOVITOSTÍ

| Dosavadní stav                |                |                                 |                                 | Nový stav                     |                |                                 |                                 |                    |                     |  |                         |                |        |               |      |    |    |    |  |
|-------------------------------|----------------|---------------------------------|---------------------------------|-------------------------------|----------------|---------------------------------|---------------------------------|--------------------|---------------------|--|-------------------------|----------------|--------|---------------|------|----|----|----|--|
| Označení pozemku parc. číslem | Výměra parcely |                                 | Druh pozemku                    | Označení pozemku parc. číslem | Výměra parcely |                                 | Druh pozemku                    | Typ stavby         | Způsob určení výměr | Porovnání se stavem evidence právních vztahů             |                         |                |        |               |      |    |    |    |  |
|                               | ha             | m <sup>2</sup>                  | Způsob využití                  |                               | ha             | m <sup>2</sup>                  | Způsob využití                  | Způsob využití     |                     | Díl přechází z pozemku označeného v katastru nemovitostí | Číslo listu vlastnictví | Výměra dílu    |        | Označení dílu |      |    |    |    |  |
|                               |                |                                 |                                 |                               |                |                                 |                                 |                    |                     |  | ha                      | m <sup>2</sup> |        |               |      |    |    |    |  |
| 3384/1                        | 5              | 92                              | ostat. pl.<br>jiná plocha       | 3384/1                        | 5              | 06                              | ostat. pl.<br>jiná plocha       |                    | 2                   | 3384/1   | 1895                    | 5              | 06     |               |      |    |    |    |  |
| 3394/3                        | 2              | 62                              | ostat. pl.<br>jiná plocha       | 3394/3                        | 1              | 75                              | ostat. pl.<br>jiná plocha       |                    | 0                   | 3394/3   | 1895                    | 1              | 73     | 67            | x    |    |    |    |  |
|                               |                |                                 |                                 |                               |                |                                 |                                 |                    |                     |  |                         | 3397           | 1895   | 1             | 75   | 42 | v  |    |  |
|                               |                |                                 |                                 |                               |                |                                 |                                 |                    |                     |  |                         |                |        |               |      |    |    |    |  |
|                               |                |                                 |                                 |                               |                |                                 |                                 |                    |                     |  |                         | 2              | 3394/3 | 1895          |      |    | 72 |    |  |
|                               |                |                                 |                                 |                               |                |                                 |                                 |                    |                     |  |                         | 2              | 3384/1 | 1895          |      |    | 86 | w  |  |
|                               |                |                                 |                                 |                               |                |                                 |                                 |                    |                     |  |                         |                | 3394/3 | 1895          | 20   | 30 |    | y  |  |
|                               |                |                                 |                                 |                               |                |                                 |                                 |                    |                     |  |                         |                | 3397   | 1895          | 1    | 40 |    | u  |  |
|                               |                |                                 |                                 |                               |                |                                 |                                 |                    |                     |  |                         |                |        |               |      |    | 22 | 56 |  |
|                               |                |                                 |                                 |                               |                |                                 |                                 |                    |                     |  |                         | 2              | 3394/3 | 1895          | 20   | 98 |    |    |  |
|                               |                |                                 |                                 |                               |                |                                 |                                 |                    |                     |  |                         | 2              | 3394/3 | 1895          | 1    | 87 |    | t  |  |
|                               |                |                                 |                                 |                               |                |                                 |                                 |                    | 3397                | 1895   |                         |                | 16     | s             |      |    |    |    |  |
|                               |                |                                 |                                 |                               |                |                                 |                                 |                    |                     |  |                         |                | 2      | 03            |      |    |    |    |  |
|                               |                |                                 |                                 |                               |                |                                 |                                 |                    | 2                   | 3394/3   | 1895                    | 1              | 29     |               |      |    |    |    |  |
|                               |                |                                 |                                 |                               |                |                                 |                                 |                    | 2                   | 3394/3   | 1895                    | 43             | 64     |               |      |    |    |    |  |
| 3395                          | 4              | 31                              | ostat. pl.<br>manipulační pl.   | 3395/1                        | 2              | 83                              | ostat. pl.<br>manipulační pl.   |                    | 2                   | 3395   | 1895                    | 2              | 83     |               |      |    |    |    |  |
|                               |                |                                 |                                 | 3395/2                        |                |                                 |                                 |                    | 2                   | 3395   | 1895                    |                |        | 25            |      |    |    |    |  |
|                               |                |                                 |                                 | 3395/3                        | 1              | 23                              | ostat. pl.<br>manipulační pl.   |                    | 2                   | 3395   | 1895                    | 1              | 23     |               |      |    |    |    |  |
| 3397                          | 3              | 31                              | ostat. pl.<br>jiná plocha       | zaniká                        |                |                                 |                                 |                    |                     |  |                         |                |        |               |      |    |    |    |  |
| 3399                          | 5              |                                 | ostat. pl.<br>jiná plocha       | zaniká                        |                |                                 |                                 |                    |                     |  |                         |                |        |               |      |    |    |    |  |
| 3400                          | 6              | 67                              | ostat. pl.<br>ostat. komunikace | 3400/1                        | 9              | 60                              | ostat. pl.<br>ostat. komunikace |                    | 0                   | 3399   | 10001                   |                |        | 2             | q    |    |    |    |  |
|                               |                |                                 |                                 |                               |                |                                 |                                 |                    |                     |  | 3400                    | 10001          | 2      | 80            |      | l  |    |    |  |
|                               |                |                                 |                                 |                               |                |                                 |                                 |                    |                     |  |                         | 3421           | 10001  | 5             | 39   |    | g  |    |  |
|                               |                |                                 |                                 |                               |                |                                 |                                 |                    |                     |  |                         | 3422/1         | 10001  | 1             | 33   |    | d  |    |  |
|                               |                |                                 |                                 |                               |                |                                 |                                 |                    |                     |  |                         | 3423           | 10001  |               |      | 6  | a  |    |  |
|                               |                |                                 |                                 |                               |                |                                 |                                 |                    |                     |  |                         |                |        |               |      | 9  | 60 |    |  |
|                               |                |                                 |                                 |                               |                |                                 |                                 |                    |                     |  |                         | 2              | 3399   | 10001         |      |    | 1  | p  |  |
|                               |                |                                 |                                 |                               |                |                                 |                                 |                    |                     |  |                         |                | 3400   | 10001         |      |    | 70 | m  |  |
|                               |                |                                 |                                 |                               |                |                                 |                                 |                    |                     |  |                         |                |        |               |      |    | 71 |    |  |
|                               |                |                                 |                                 |                               |                |                                 |                                 |                    |                     |  |                         |                |        |               |      |    |    |    |  |
| 3401                          | 32             | ostat. pl.<br>ostat. komunikace | 3401                            | 2                             | 73             | ostat. pl.<br>ostat. komunikace |                                 |                    | 2                   | 3399   | 10001                   |                |        | 2             | r    |    |    |    |  |
|                               |                |                                 |                                 |                               |                |                                 |                                 |                    |                     | 3400   | 10001                   |                |        | 2             | 39   | o  |    |    |  |
|                               |                |                                 |                                 |                               |                |                                 |                                 |                    |                     | 3401   | 10001                   |                |        | 32            | celá |    |    |    |  |
|                               |                |                                 |                                 |                               |                |                                 |                                 |                    |                     |  |                         |                | 2      | 73            |      |    |    |    |  |
| 3405                          | 27             | 68                              | zast. pl.                       | 3405                          | 26             | 58                              | zast. pl.                       | č.p. 888<br>výroba | 2                   | 3405   | 5778                    | 26             | 58     |               |      |    |    |    |  |
| 3411                          | 33             | ostat. pl.<br>ostat. komunikace | 3411/3                          | 29                            | 87             | ostat. pl.<br>ostat. komunikace |                                 |                    | 0                   | 3405   | 5778                    | 1              | 10     |               | z    |    |    |    |  |
|                               |                |                                 |                                 |                               |                |                                 |                                 |                    |                     | 3411   | 5778                    | 28             | 77     |               | j    |    |    |    |  |
|                               |                |                                 |                                 |                               |                |                                 |                                 |                    |                     |  |                         |                |        | 29            | 87   |    |    |    |  |
|                               |                |                                 |                                 |                               |                |                                 |                                 | 0                  | 3411                | 5778   | 5                       | 18             |        |               |      |    |    |    |  |
| 3421                          | 7              | ostat. pl.<br>ostat. komunikace | 3421                            | 3                             | 34             | ostat. pl.<br>ostat. komunikace |                                 |                    | 2                   | 3400   | 10001                   |                |        | 78            | k    |    |    |    |  |
|                               |                |                                 |                                 |                               |                |                                 |                                 |                    |                     | 3421   | 10001                   | 2              | 46     |               | f    |    |    |    |  |

imka

## VÝKAZ DOSAVADNÍHO A NOVÉHO STAVU ÚDAJŮ KATASTRU NEMOVITOSTÍ

| Dosavadní stav   |                |                |                | Nový stav        |                |                |                |                |                     |  |                         |                |  |               |
|------------------|----------------|----------------|----------------|------------------|----------------|----------------|----------------|----------------|---------------------|--|-------------------------|----------------|--|---------------|
| Označení pozemku | Výměra parcely |                | Druh pozemku   | Označení pozemku | Výměra parcely |                | Druh pozemku   | Typ stavby     | Způsob určení výměr | Porovnání se stavem evidence právních vztahů |                         |                |  |               |
|                  | ha             | m <sup>2</sup> | Způsob využití |                  | ha             | m <sup>2</sup> | Způsob využití | Způsob využití |                     | Díl přechází z pozemku označeného v          | Číslo listu vlastnictví | Výměra dílu    |  | Označení dílu |
|                  |                |                |                |                  |                |                |                |                |                     |  | ha                      | m <sup>2</sup> |  |               |

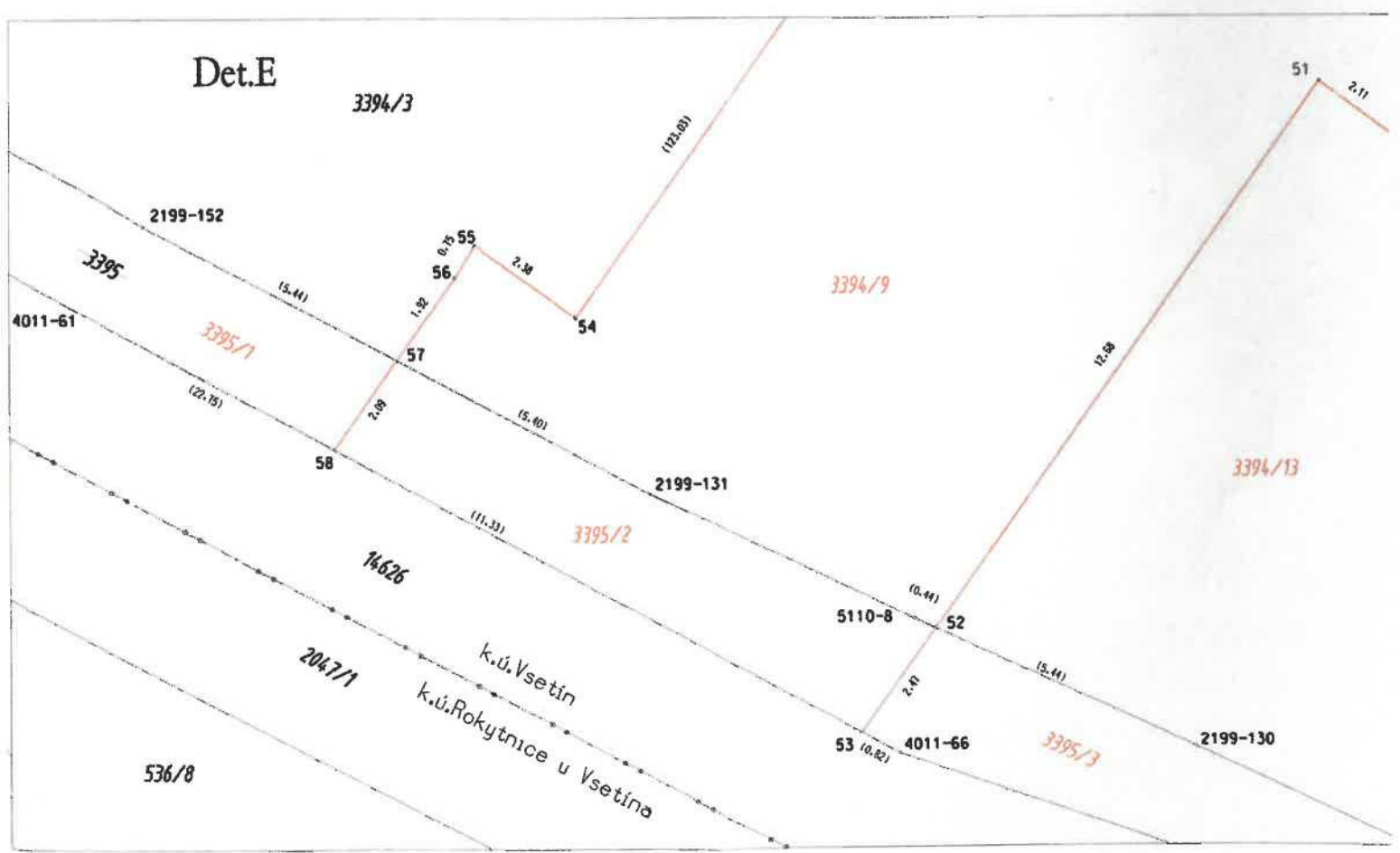
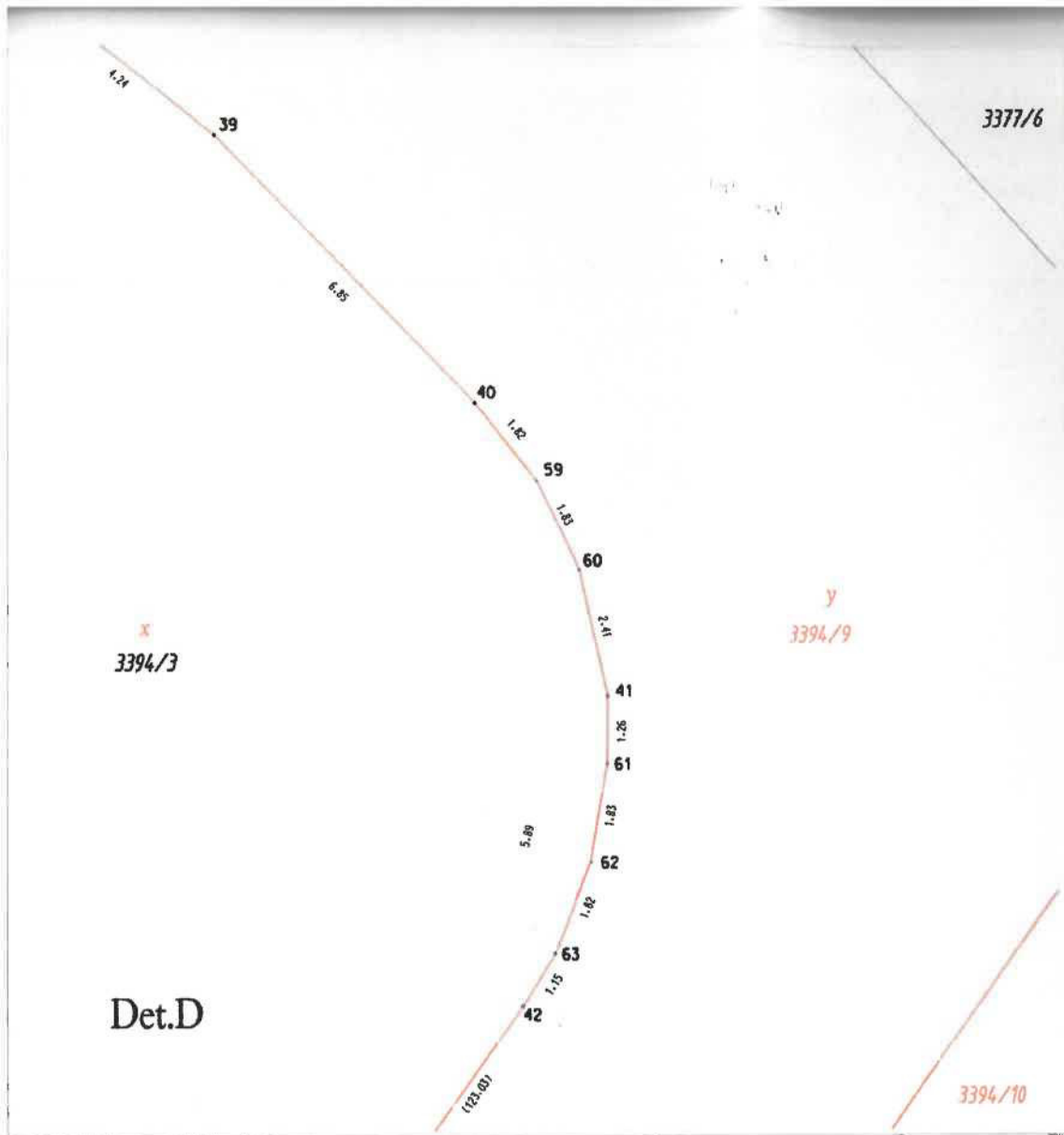


Figure 1

3348/19

3003-2

3377/6

(172.88)

47

3378

(13.21)

3348/18

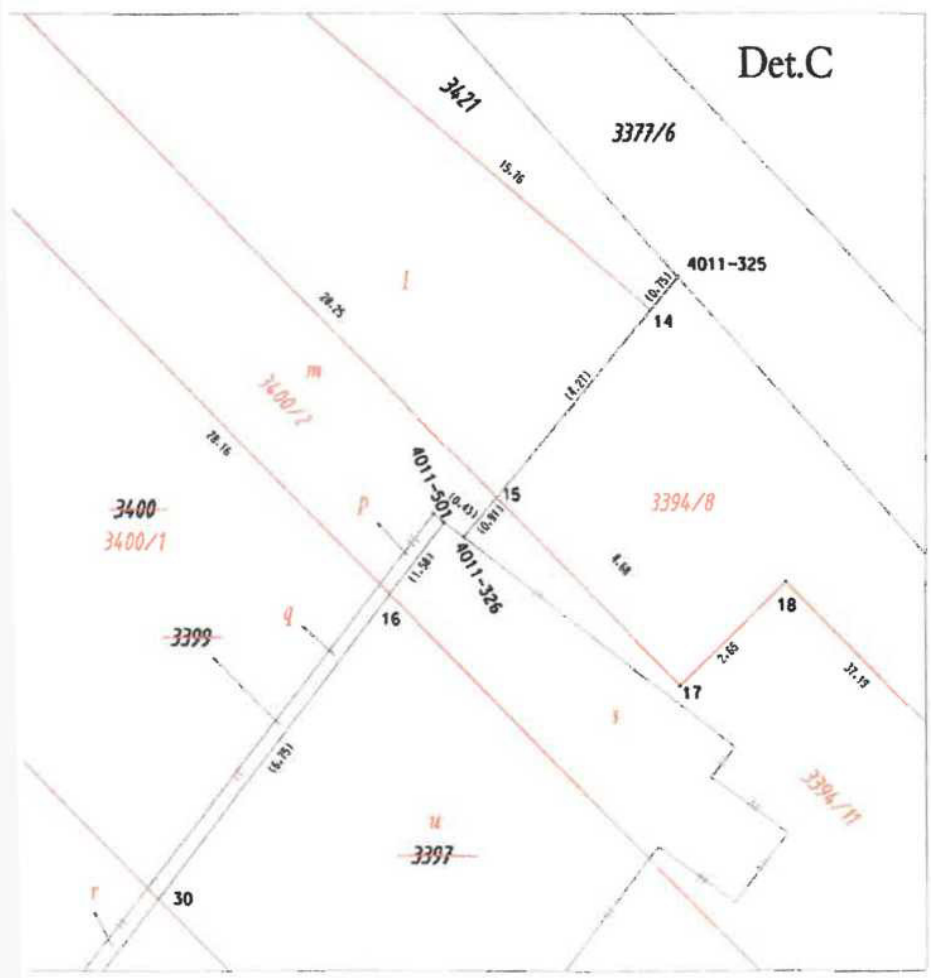
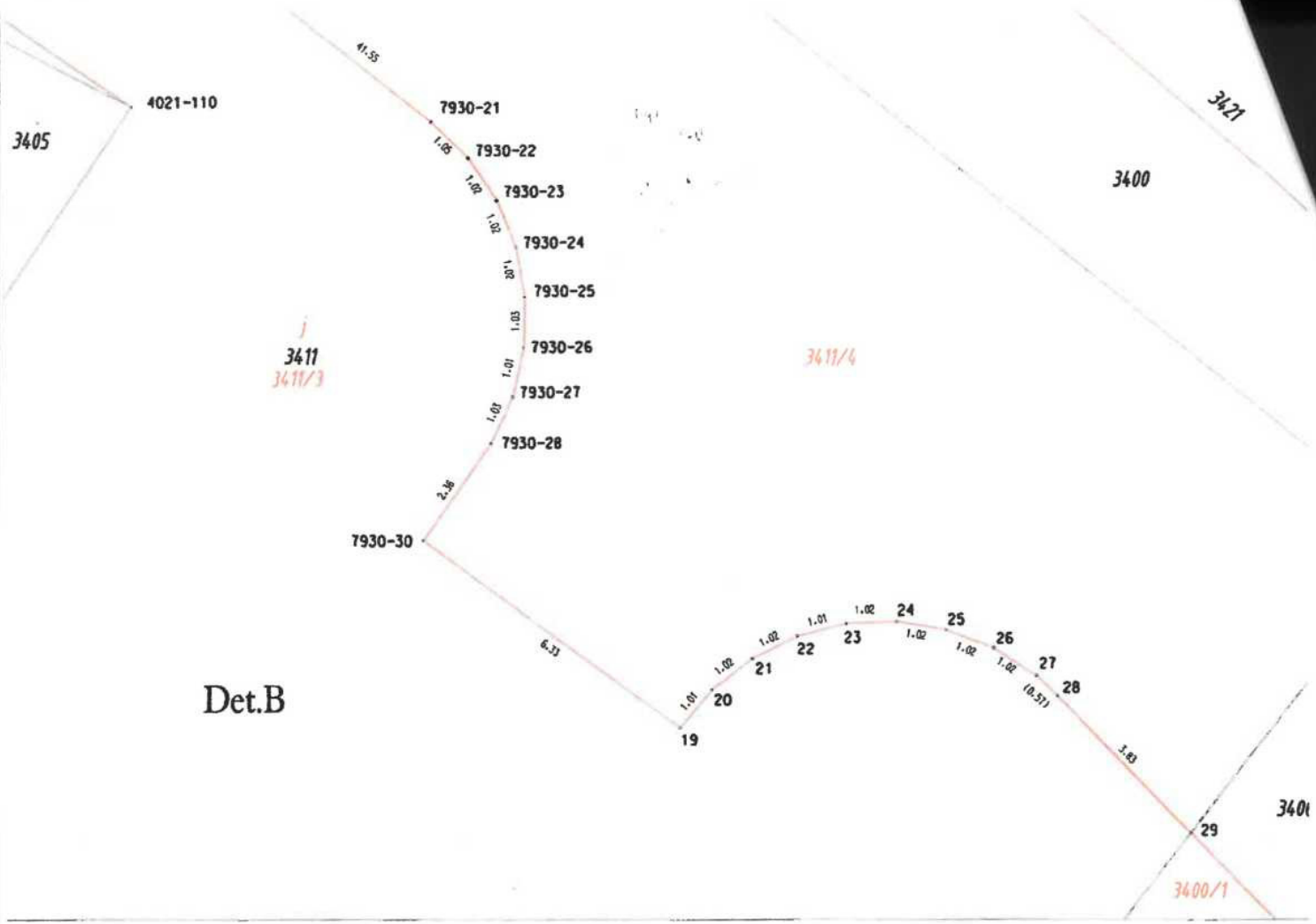
10

3379

3376

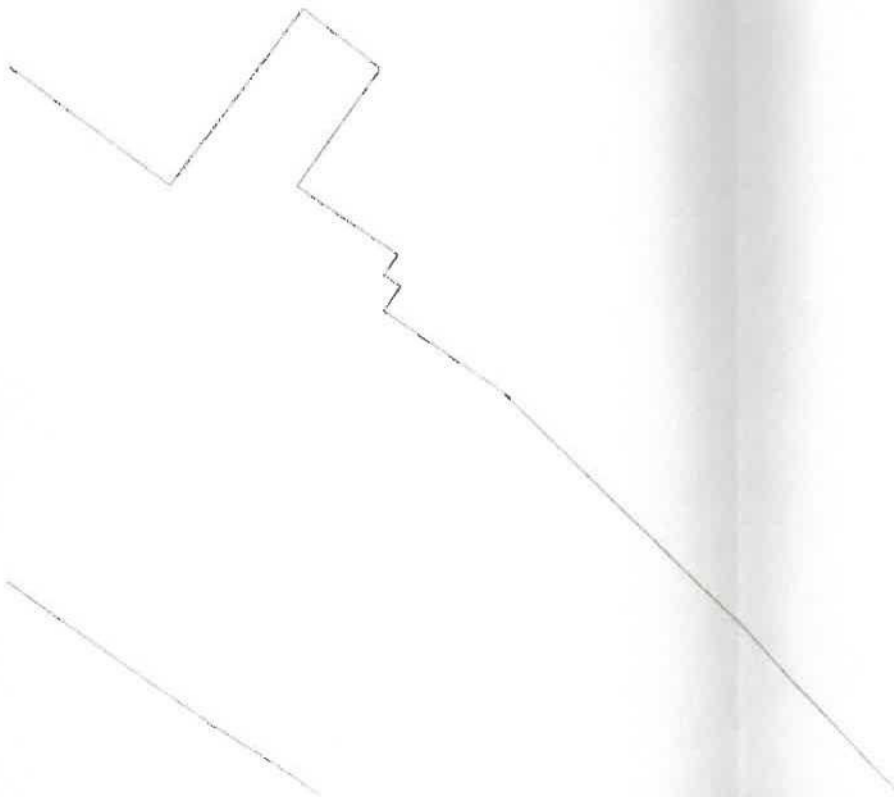
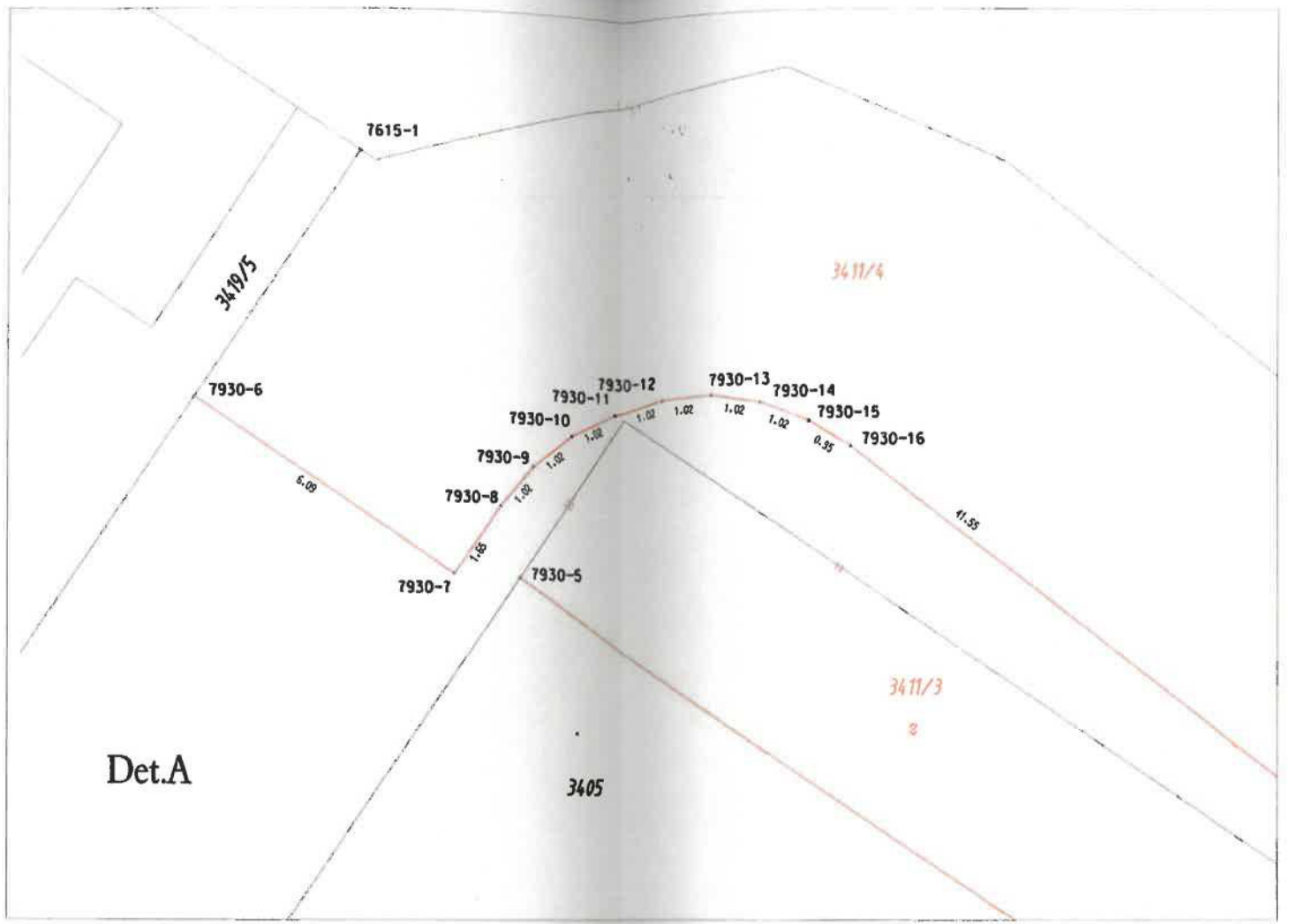
3375





Seznam souřadnic (S-JTSEK)  
souřadnice pro zápis do KN

| č.bodu      | Y          | X            | kv.poz |
|-------------|------------|--------------|--------|
| 2199 - 5    | 496 418.91 | 1 155 085.91 | 3      |
| 2199 - 6    | 496 430.24 | 1 155 100.51 | 3      |
| 2199 - 126  | 496 371.71 | 1 155 299.59 | 3      |
| 2199 - 130  | 496 389.96 | 1 155 305.88 | 3      |
| 2199 - 131  | 496 400.26 | 1 155 300.97 | 3      |
| 2199 - 152  | 496 409.83 | 1 155 295.88 | 3      |
| 3003 - 1    | 496 340.88 | 1 155 318.36 | 3      |
| 3003 - 2    | 496 284.20 | 1 155 246.66 | 3      |
| 3452 - 1003 | 496 488.53 | 1 155 007.67 | 3      |
| 3452 - 1005 | 496 485.10 | 1 155 025.32 | 3      |
| 3452 - 1020 | 496 355.98 | 1 155 144.52 | 3      |
| 3452 - 1022 | 496 318.87 | 1 155 185.85 | 3      |
| 4011 - 61   | 496 426.22 | 1 155 289.25 | 3      |
| 4011 - 66   | 496 395.56 | 1 155 305.92 | 3      |
| 4011 - 325  | 496 394.18 | 1 155 101.48 | 3      |
| 4011 - 326  | 496 397.95 | 1 155 106.06 | 3      |
| 4011 - 500  | 496 408.51 | 1 155 119.28 | 3      |
| 4011 - 501  | 496 398.29 | 1 155 105.80 | 3      |



x  
3394/3

Det.D

3388/1

y  
3394/9

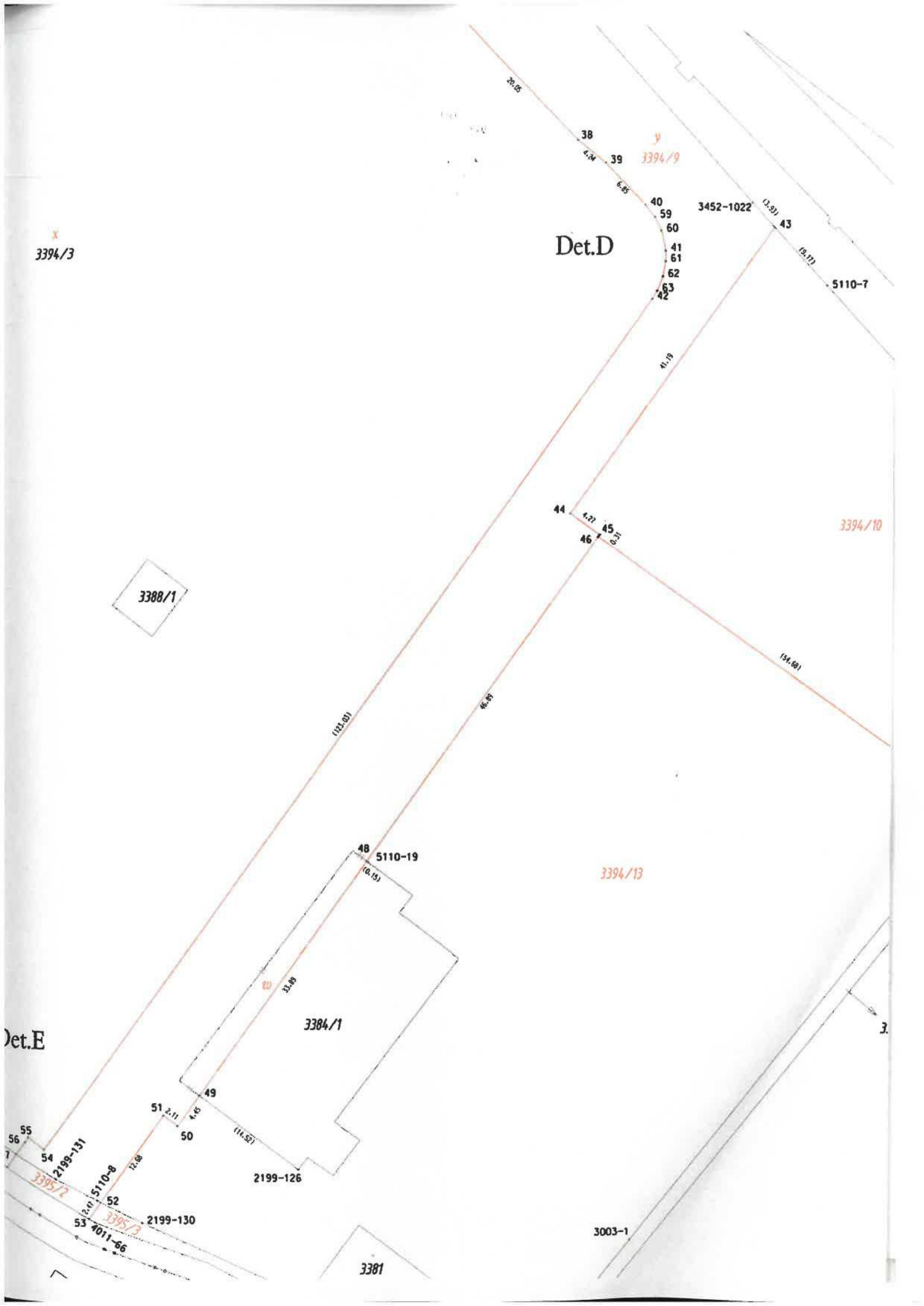
3394/10

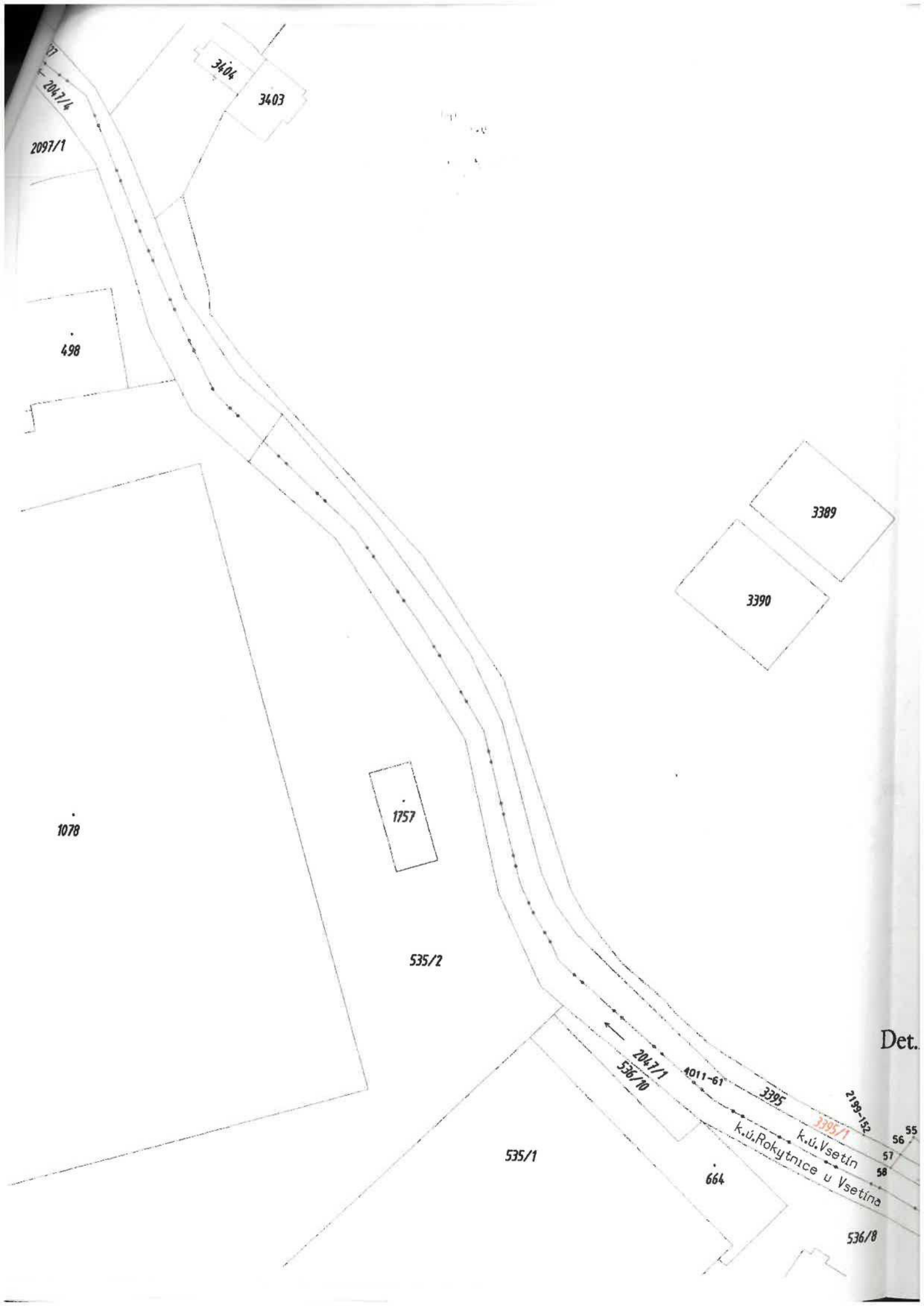
3394/13

Det.E

3384/1

3381





2097/1

2047/4

3404

3403

498

1078

1757

535/2

535/1

3389

3390

3395

3395/1

2139-152

56

57

58

55

664

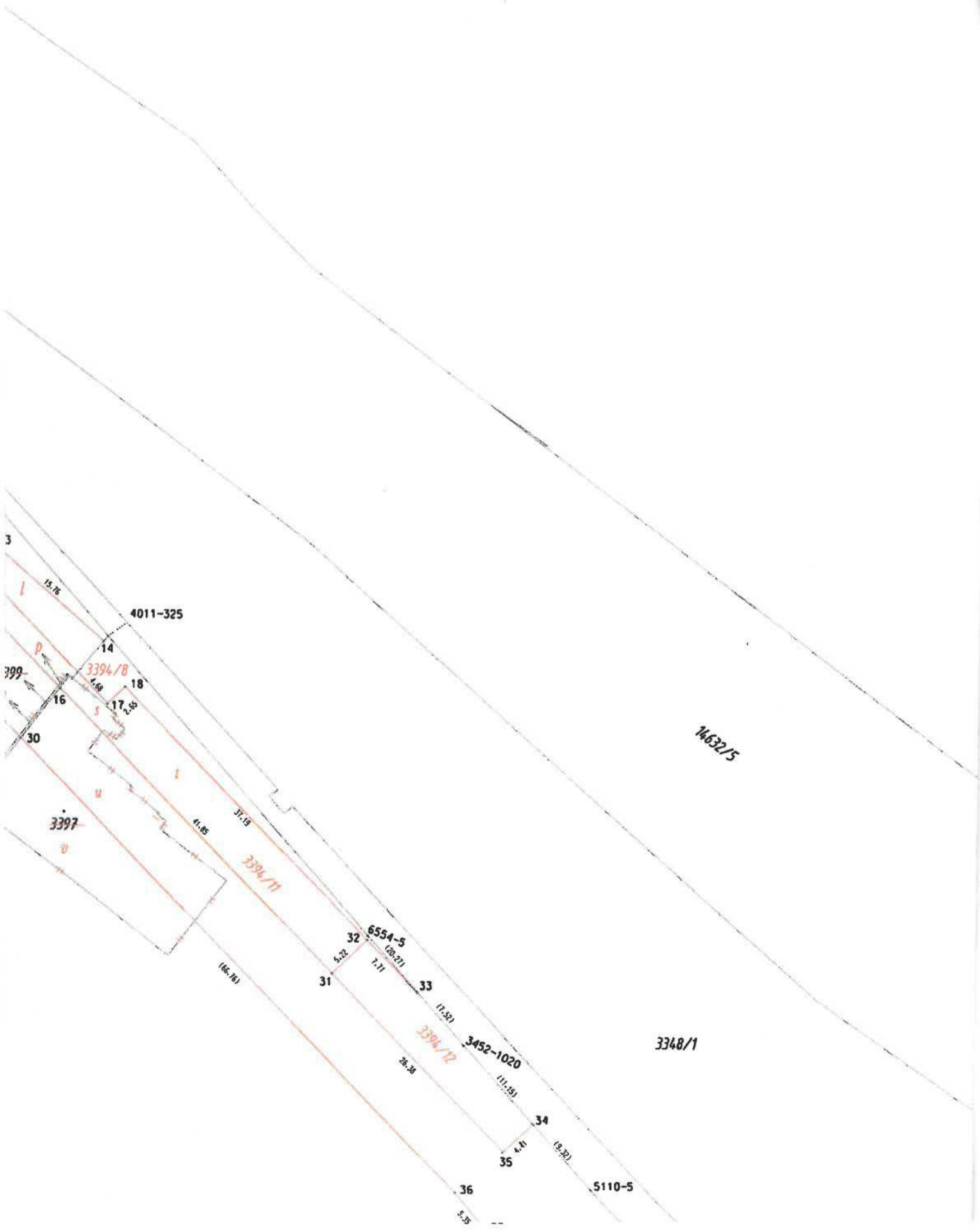
2047/1  
536/10

4011-61

k.ú. Rokytnice u Vsetína  
k.ú. Vsetín

536/8

Det.





Det.A

Det.B

Det.C

3452-1005

4028-40

4028-4

3452-1005

4986-15

4986-2

3422/1

14632/11

3424/1

14628

3420

7615-1

7930-6

7930-16

7930-7

7930-5

3421

3419/3

3419/1

3419/5

7615-4

3419/4

3418

4021-110

3405

7930-30

2199-5

Det.B

3411

3411/3

3400

3400/1

3416

3406

3407

3408

3402

3401

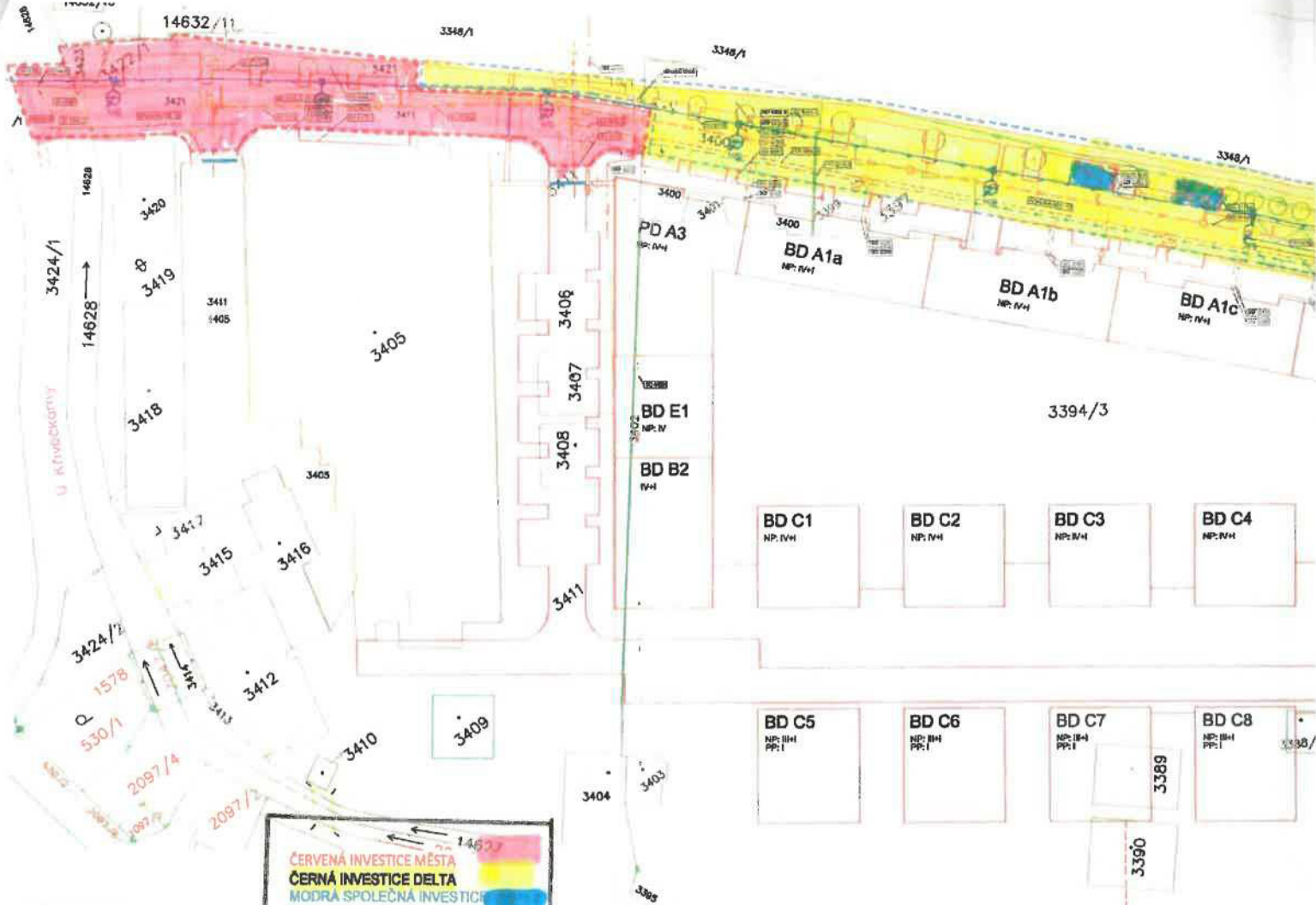
2199-6

Det.C

4011-500

3409





**Připrava území**

- SO 1000.2 Hrubé terénní úpravy MV  
(pod komunikacemi, chodníky, parkovišti MV, kácení stromů v trase komunikace)
- SO 1000.3 Hrubé terénní úpravy při A1, A2, A3
- SO 1010.1 Odstranění drobných staveb a objektů, vyklizení staveniště OS
- SO 1010.2 Odstranění drobných staveb a objektů, vyklizení staveniště MV  
(odstranění komunikace a chodníku v oblasti Na Lapači, panelů, kolejí v trase pod komunikacemi, chodníky, parkovišti MV)
- SO 1040.1 Zařízení staveniště OS
- SO 1040.2 Zařízení staveniště MV  
(staveništní buňky, dočasné napojení na technickou infrastrukturu, oplocení staveniště)
- SO 1050.1 Rušené přípojky OS (napojení Dřevotrustu)
- SO 1050.2 Rušené přípojky MV  
(plyn v oblasti Na Lapači)
- SO 2500.2 Demolice stávajících budov MV – není součástí záměru, součástí samostatného řízení  
(odstranění objektu TVJ Zbrojovka Vsetín, stávajícího mostu Na Křivačkárně)
- SO 2500.3 Demolice stávajících budov při komunikaci MV
- Tržební rozvody**
- SO 3010.2 Splašková kanalizace pod komunikací MV
- SO 3010.3 Splašková kanalizace při A1, A2, A3
- SO 3020 Kanalizační přípojky
- SO 3110.2 Dešťové vody MV  
(odvedení dešťové vody z komunikací, chodníků a parkovacích míst budovaných MV)
- SO 3110.3 Dešťové vody při A1, A2, A3
- SO 3110.4 Dešťové vody retenční nádrží, zasakovací objekt ZO1 při A1, A2, A3
- SO 3120 Dešťové vody při ulici Na Lapači  
(odvedení dešťové vody z komunikací, chodníků a parkovacích míst budovaných MV v oblasti Na Lapači)
- SO 3210.2 Vodovod pod komunikací MV
- SO 3210.3 Vodovod při A1, A2, A3
- SO 3220 Vodovodní přípojky
- Kabelové rozvody**
- SO 4010 Demontáž vzdušného vedení a přeložka VN – provede po stávající sloup ČEZ pro RSŽ, součástí rekonstrukce nádraží, součástí samostatného řízení ČEZ distribuce
- SO 4020 Přívod VN, demontáž vzdušného vedení – provede od stávajícího sloupu po trafostanici ČEZ pro DELTU, součástí samostatného řízení ČEZ
- SO 4200.2 Veřejné osvětlení MV  
(při komunikaci a parkovišti MV)
- SO 4200.3 Veřejné osvětlení při A1, A2, A3
- SO 4210 Přeložka veřejného osvětlení na parc 538/7  
(při komunikaci MV v oblasti Na Lapači)
- SO 4420 Přeložka sdělovacího vedení na mostu U Křivačkárně
- SO 4520 multikanál ulice 1B
- Komunikace:**
- SO 5010 Úprava stávající komunikace Na Lapači  
(napojení na stávající komunikaci Na Lapači)
- SO 5020 Ulice 1A  
(realizace komunikace MV mezi ulicí Na Lapači a mostem Na Lapači)
- SO 5030 Ulice 1B  
(realizace komunikace MV mezi mostem Na Lapači a dráhou)

- SO 5040 Most Na Lapači
- SO 5050 Parkoviště u podchodu  
(Realizace parkoviště u podchodu pod železnici včetně oplocení a brány k Dřevotrustu nadzemního staveniště tříděného odpadu)
- SO 5080 Ulice 1C (mezi ulicemi 1B a 3A)
- SO 5070 Ulice 1D  
(realizace komunikace MV od domu A3 po most U Křivačkárně)
- SO 5080 Most U Křivačkárně
- SO 5130 Zastávka MHD
- SO 5140 Úpravy komunikace U Křivačkárně  
(napojení komunikace MV na stavbu komunikace realizovanou Sždc)
- SO 5150 Parkování ulice 1C
- SO 5160.1 Parkování ulice 1B OS
- SO 5160.2 Parkování ulice 1B MV  
(při východní straně komunikace 1B mezi mostem Na Lapači a dráhou)
- SO 5170.1 Parkování ulice 1D OS
- SO 5170.2 Parkování ulice 1D MV  
(při severní straně komunikace 1D od domu A3 po most U Křivačkárně)
- SO 5180 Parkování ulice 1A  
(při komunikaci 1A mezi ulicí Na Lapači a mostem Na Lapači)
- Sjezdy:**
- SO 5210 Dopravní napojení blok sever
- SO 5220 Dopravní napojení blok jih
- Chodníky a zpevněné plochy:**
- SO 5310 Ulice 1A – chodníky  
(při obou stranách komunikace 1A mezi ulicí Na Lapači a mostem Na Lapači)
- SO 5320.1 Ulice 1B – chodníky OS
- SO 5320.2 Ulice 1B – chodníky MV  
(při východní straně komunikace 1B mezi mostem Na Lapači a dráhou včetně oplocení)
- SO 5330 Ulice 1C – chodníky a oplocení
- SO 5340.1 Ulice 1D – chodníky OS
- SO 5340.2 Ulice 1D – chodníky MV  
(při severní straně komunikace 1D od domu A3 po most U Křivačkárně)
- SO 5350 Chodník k podchodu dráhy včetně oplocení  
(při severní straně parkoviště u podchodu pod dráhou včetně oplocení)
- SO 5360 Úpravy chodníku U Křivačkárně  
(realizace napojení chodníku na stavbu chodníku realizovaného Sždc)
- SO 5370 Prostranství u náhonu
- SO 5400.1 Dopravní značení OS
- SO 5400.2 Dopravní značení MV  
(realizace dopravního značení na komunikacích MV)
- SO 5400.3 Dopravní značení při A1, A2, A3
- Terénní a sadové úpravy**
- SO 6150.1 Vegetační úpravy u komunikací MV  
(stromočádi při komunikacích MV a parkoviště u podchodu přecházející zpevněné plochy)
- SO 6150.2 Vegetační úpravy u komunikace 1C při A1, A2, A3

2042  
36/10  
535/1  
5/15



## A.1 ČLENĚNÍ STAVBY NA OBJEKTY A TECHNICKÁ A TECHNOLOGICKÁ ZAŘÍZENÍ

Seznam stavebních objektů

*Text zvýrazněný kurzívou (a podbarvený žlutou barvou) - investice společnosti Delta – Vsetínská pila s.r.o.*

*Podtržený text (a podbarvený modrou barvou) – společná investice města Vsetín a společnosti Delta – Vsetínská pila s.r.o.*

Ostatní investice města Vsetín

### Příprava území

SO 1000.2 Hrubé terénní úpravy MV (v trase pod komunikacemi, chodníky, parkovišti MV, kácení stromů v trase komunikace)

*SO 1000.3 Hrubé terénní úpravy při A1, A2, A3*

SO 1010.2 Odstranění drobných staveb a objektů, vyklizení staveniště MV (odstranění komunikace a chodníku v oblasti Na Lapači, panelů, kolejí v trase pod kom, chodníky, parkovišti MV)

SO 1040.2 Zařízení staveniště MV (staveništní buňky, dočasné napojení na technickou infrastrukturu, oplocení staveniště)

SO 1050.2 Rušené přípojky MV (plyn v oblasti Na Lapači)

SO 2500.2 Demolice stávajících staveb MV (stávajícího mostu Na Křivačkárně)

### Trubní rozvody

SO 3110.2 Dešťové vody MV (odvedení dešťové vody z komunikací, chodníků a parkovacích míst budovaných MV)

*SO 3110.3 Dešťové vody při A1, A2, A3*

*SO 3110.4 Dešťové vody retence při A1, A2, A3 (retenční nádrž RNDV1, zasakovací objekt, zásak)*

SO 3120 Dešťové vody při ulici Na Lapači (odvedení dešťové vody z komunikací, chodníků a parkovacích míst budovaných MV v oblasti Na Lapači)

### Kabelové rozvody

SO 4200.2 Veřejné osvětlení MV (při komunikaci a parkovišti MV)

SO 4200.3 Veřejné osvětlení při A1, A2, A3

SO 4210 Přeložka veřejného osvětlení na parc. 538/7 (při komunikaci MV v oblasti Na Lapači)

SO 4420 Přeložka sdělovacího vedení na mostu U Křivačkárný - CETIN

*SO 4520 Multikanál ulice 1B*

### Doprava – komunikace a zpevněné plochy

Komunikace:

SO 5010 Úprava stávající komunikace Na Lapači (napojení na stávající komunikaci Na Lapači)

SO 5020 Ulice 1A (realizace komunikace MV mezi ulicí Na Lapači a mostem Na Lapači)

SO 5030 Ulice 1B (realizace komunikace MV mezi mostem Na Lapači a dráhou)

SO 5040 Most Na Lapači

SO 5050 Parkoviště u podchodu (včetně brány k Dřevo Trustu, nadzemního stanoviště tříděného odpadu)

*SO 5060 Ulice 1C*

SO 5070 Ulice 1D (realizace komunikace MV od domu A3 po most U Křivačkárný)

SO 5080 Most U Křivačkárný

*SO 5130 Zastávka MHD*

SO 5140 Úpravy komunikace U Křivačkárný (napojení komunikace na komunikaci realizovanou Sždc)

*SO 5150.1 Parkování ulice 1C při A1, A2, A3 u dráhy*

SO 5160.2 Parkování ulice 1B MV (stání při východní straně komunikace mezi mostem Na Lapači a dráhou)

SO 5170.2 Parkování ulice 1D MV (stání při severní straně komunikace od A3 po most U Křivačkárný)

SO 5180 Parkování ulice 1A (stání při komunikaci 1A mezi ulicí Na Lapači a mostem Na Lapači)

Sjezdy:

SO 5210 Dopravní napojení blok sever (oproti smlouvě přibylo, původně zahrnuto v komunikaci)

SO 5220 Dopravní napojení blok jih (oproti smlouvě přibylo, původně zahrnuto v komunikaci)

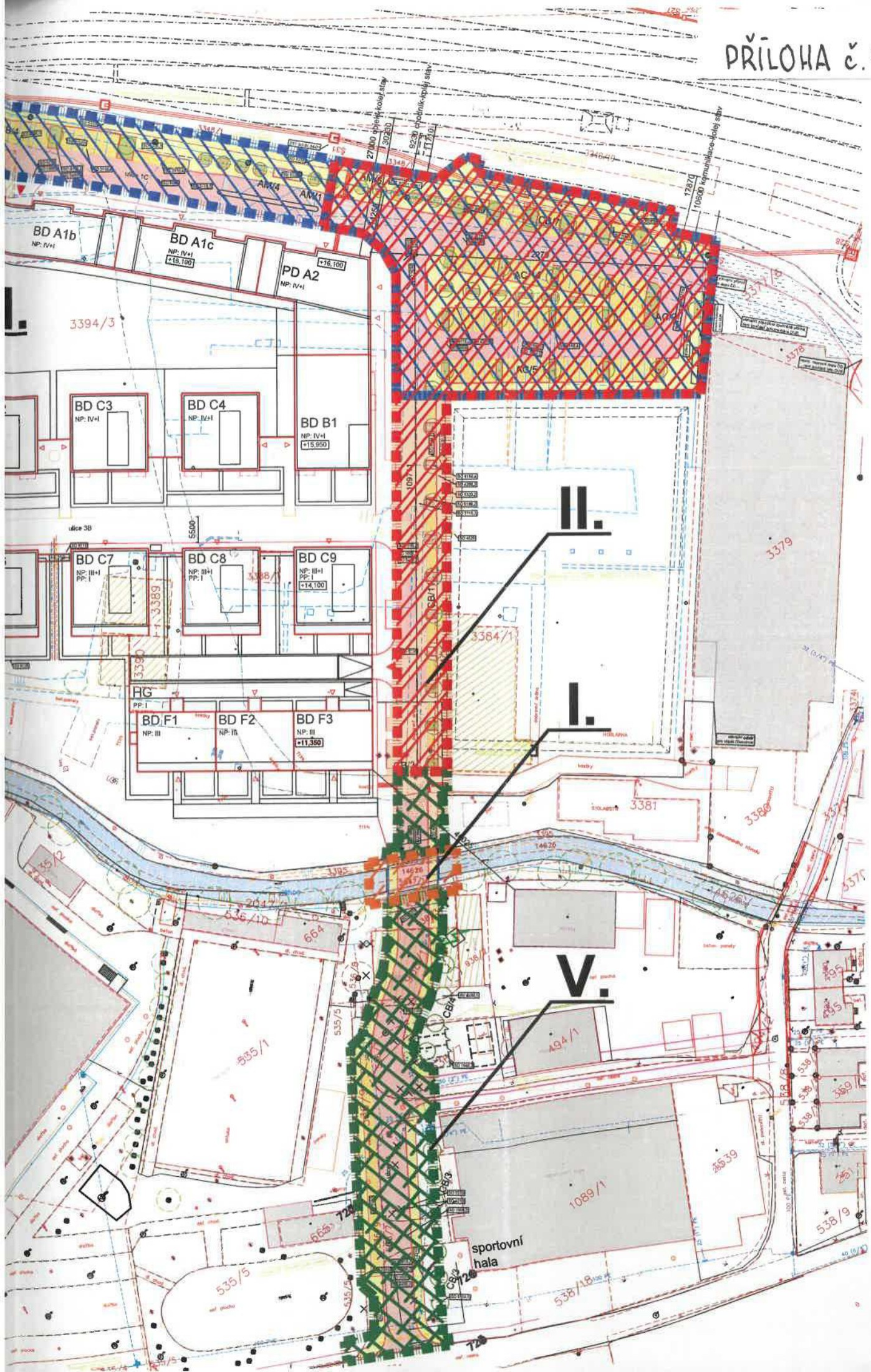
Chodníky a zpevněné plochy:

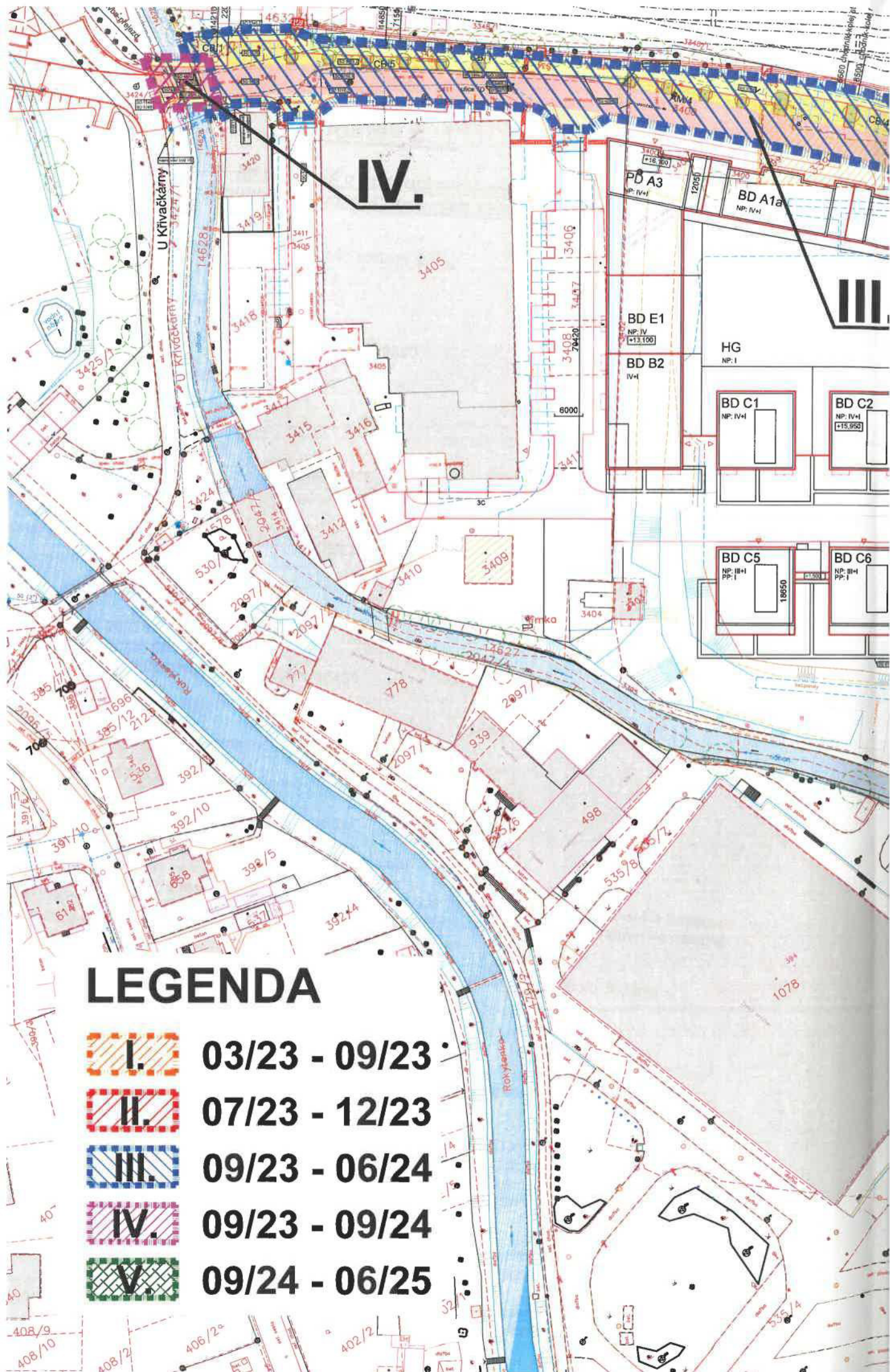
- SO 5310 Ulice 1A – chodníky (chodníky při komunikaci mezi ulicí Na Lapači a mostem Na Lapači)  
SO 5320.2 Ulice 1B – chodníky MV (chodníky při východní straně komunikace mezi mostem Na Lapači a dráhou včetně oplocení směrem k dráze)  
**SO 5330.1 Ulice 1C – chodník a oplocení při A1, A2, A3 u dráhy**  
SO 5340.2 Ulice 1D – chodník a oplocení MV (chodníky při severní straně komunikace od A3 po most U Křivačkářny)  
SO 5350 Chodník a oplocení k podchodu dráhy (chodníky při severní straně parkoviště u podchodu pod drahou včetně oplocení směrem k dráze)  
SO 5360 Úpravy chodníku U Křivačkářny (napojení chodníku na stavbu chodníku realizovaného Sždc)  
SO 5400.2 Dopravní značení MV (realizace dopravního značení na komunikacích MV)  
**SO 5400.3 Dopravní značení při A1, A2, A3**

**Terénní a sadové úpravy**

- SO 6150.1 Vegetační úpravy u komunikaci MV U Křivačkářny (původně zahrnuto ve SO Vegetační úpravy u komunikace MV, vzniklo rozdělením)  
**SO 6150.2 Vegetační úpravy u komunikace 1C při A1, A2, A3 u dráhy**  
SO 6150.4 Vegetační úpravy u komunikaci MV u Dřevo Trustu(původně zahrnuto ve SO Vegetační úpravy u komunikace MV, vzniklo rozdělením)  
SO 6150.5 Vegetační úpravy u komunikaci MV Na Lapači(původně zahrnuto ve SO Vegetační úpravy u komunikace MV, vzniklo rozdělením)

# PŘÍLOHA č.9





# LEGENDA

-  **I.** 03/23 - 09/23
-  **II.** 07/23 - 12/23
-  **III.** 09/23 - 06/24
-  **IV.** 09/23 - 09/24
-  **V.** 09/24 - 06/25