

Dodatek č. 1 ke smlouvě č. 2022293

o připojení elektrické požární signalizace prostřednictvím zařízení dálkového přenosu na pult centralizované ochrany a o přijetí opatření pro účinné provedení zásahu jednotkou požární ochrany uzavřené podle ustanovení § 97 zákona č. 133/1985 Sb., o požární ochraně, ve znění pozdějších předpisů a ustanovení § 1746 odst. 2 zákona č. 89/2012 Sb., občanského zákoníku, ve znění pozdějších předpisů, kterou uzavřely tyto smluvní strany:

Česká republika - Hasičský záchranný sbor Ústeckého kraje

Právní forma: Organizační složka státu zřízená zákonem
Sídlo: Horova 1340/10, 400 01 Ústí nad Labem
ID DS: auyaa6n
Jednající: plk. Mgr. Martin Laníček, vrchní rada – zástupce ředitel HZS Ústeckého kraje
IČO: 708 86 300
DIČ: CZ70886300 neplátce DPH
Bankovní spojení: Česká národní banka – pobočka Ústí nad Labem
Číslo účtu: 19-76548881/0710
E-mail: epodatelna@ulk.izscr.cz

(dále jen „**HZS ÚLK**“)

a

Patrol group s.r.o.

Sídlo: Romana Havelky 4957/5b, 586 01 Jihlava
Jednající: Ing. Pavel Volenec, jednatel společnosti
ID DS: g8ish42
IČO: 46981233
DIČ: CZ46981233
Bankovní spojení: Česká spořitelna, a.s.
Číslo účtu: 1465356319/0800
Zápis v OR: u Krajského soudu v Brně pod sp. Zn. C 8188

(dále jen „**Provozovatel ZDP**“)

a

Lidl Česká republika v.o.s.

Sídlo: Nárožní 1359/11, 158 00, Praha 5
Jednající: Tomáš Žalud na základě plné moci, Vojtěch Kastner – kontrolní podpis
ID DS: 5ab5tr8
IČO: 26178541
DIČ: CZ26178541
Bankovní spojení: Československá obchodní banka a.s.
Číslo účtu: 216386993/0300
Zápis v OR: Městským soudem v Praze, oddíl A, vložka 42824

(dále jen „**Provozovatel EPS**“)

Článek I.

1. Smluvní strany spolu dne 25. 10. 2022 uzavřely smlouvu o připojení elektrické požární signalizace prostřednictvím zařízení dálkového přenosu na pult centralizované ochrany a o přijetí opatření pro účinné provedení zásahu jednotkou požární ochrany (dále jen „Smlouva“), jejímž předmětem je vzájemná úprava práv a povinností smluvních stran vyplývajících z napojení a uvedení do provozu elektrické požární signalizace („dále jen „EPS“), umístěné v objektu Provozovatele EPS a přenosu signálů a informací podle ČSN 372410 prostřednictvím zařízení dálkového přenosu (dále jen „ZDP“) na pult centralizované ochrany (dále jen „PCO“) umístěný na Krajském operačním a informačním středisku HZS ÚLK, jejich nepřetržité střežení, neprodlené vyhodnocení a přijetí účinných opatření k zásahu jednotkou požární ochrany (dále jen „JPO“).

Číslo dodatku HZS ÚLK: _____

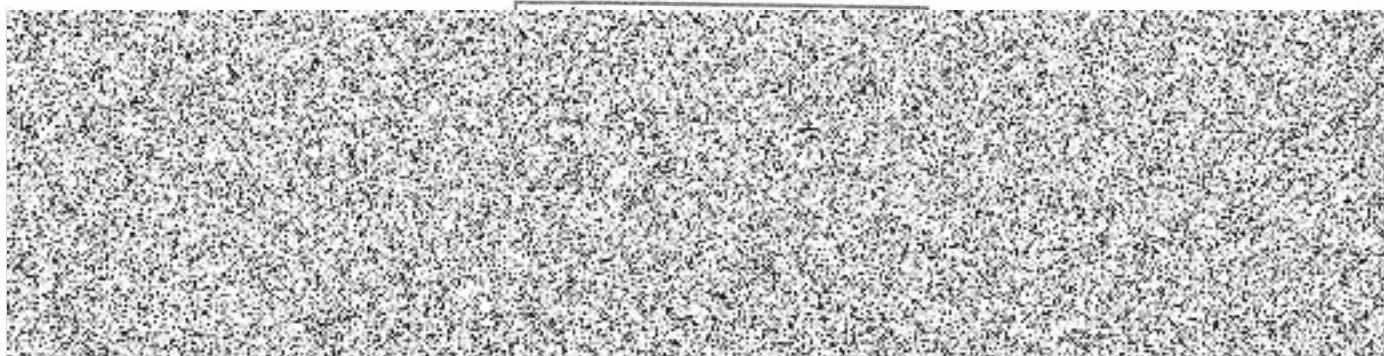
Číslo dodatku Provozovatele EPS: 2022293-1

2. S ohledem na rozšíření činnosti Provozovatele EPS o novou provozovnu, která má být připojena na PCO, se smluvní strany dohodly na sepsání tohoto dodatku ke Smlouvě.
3. Předmětem tohoto dodatku je rozšíření stávající Smlouvy o nový střežený objekt Provozovatele EPS, který je definován jako objekt č. 2 v příloze č. 1 tohoto dodatku.
4. Jednorázovou úhradu za připojení EPS objektu na PCO podle čl. IX odst. 1 písm. a) Smlouvy uhradí Provozovatel EPS v souvislosti s novým objektem na základě faktury vystavené HZS ÚLK. Nárok na zaplacení úhrady podle čl. IX odst. 1 písm. a) Smlouvy vzniká HZS ÚLK bezprostředně po nabytí účinnosti tohoto dodatku.
5. Termín zahájení střežení nového objektu Provozovatele EPS bude stanoven v souladu s čl. V Smlouvy za předpokladu, že Provozovatel EPS splní podmínky smlouvou stanovené.
6. Rozvazovací podmínka dle čl. XIII odst. 8 Smlouvy platí ve vztahu k objektu č. X obdobně, tedy po dobu jednoho roku do podpisu tohoto dodatku.

Článek II.

1. Tento dodatek nabývá platnosti dnem jeho podpisu oprávněným zástupcem poslední smluvní strany a účinnosti uveřejněním v registru smluv ve smyslu zákona č. 340/2015 Sb. Tento dodatek v registru smluv zveřejní HZS ÚLK bez zbytečného odkladu a informaci o zveřejnění sdělí neprodleně ostatním smluvním stranám.
2. Tento dodatek je sepsán ve třech vyhotoveních s platností originálu, z nichž po jednom náleží každé ze smluvních stran.
3. Nedílnou součástí tohoto dodatku je:
 - a) příloha č. 1 – aktualizovaný Seznam střežených objektů Provozovatele EPS,
 - b) příloha č. 2 – aktualizovaný Seznam kontaktních osob Provozovatele EPS.

V JIHlavě dne 19. 12. 2022 V Ústí n. L. dne 09. 01. 2023 V Brandýse nad Labem dne 22. 12. 22



V
Kontrolní podpis

Lidl Česká republika v.o.s.

Číslo dodatku HZS ÚLK: _____

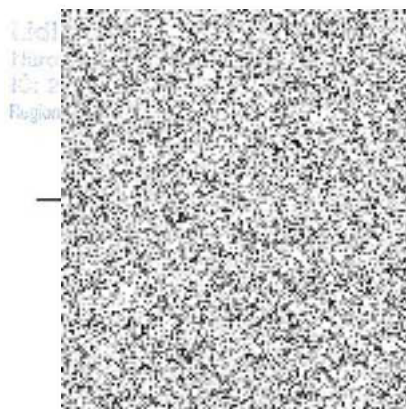
Číslo dodatku Provozovatele EPS: 2022293-1

Příloha č. 1 dodatku č. 1 smlouvy č. 2022293

Seznam střezných objektů Provozovatele EPS

Objekt č. 1				
Název:	Lidl Ústí nad Labem, Krásné Březno			
Adresa:	Krčínova			
Katastrální území:	Ústí nad Labem			
Parcelní číslo:	461/3			
List vlastnictví:	774			
GPS souřadnice:				
Seznam předurčených JPO:	Ev. číslo	Kategorie JPO	Zřizovatel JPO	IČO zřizovatele
Stanice Ústí nad Labem	427 010	JPO I	HZS ULK	77 88 63 00

Objekt č. 2				
Název:	Lidl Děčín, Staré město - Březová			
Adresa:	Březová			
Katastrální území:	Děčín – Staré město			
Parcelní číslo:	285/5			
List vlastnictví:	2753			
GPS souřadnice:	50.7721719N, 14.2209475E			
Seznam předurčených JPO:	Ev. číslo	Kategorie JPO	Zřizovatel JPO	IČO zřizovatele
Stanice Děčín	422 011	JPO I	HZS ULK	77 88 63 00



09. 01. 2023




Číslo dodatku HZS ÚLK: _____

Číslo dodatku Provozovatele EPS: |2022293-1|

Příloha č. 2 dodatku č. 1 smlouvy č. 2022293

Seznam kontaktních osob Provozovatele EPS pro trvalý provoz

Název objektu: Č. 1		Adresa:	
Lidl Ústí nad Labem Krčínova		Krčínova Ústí nad Labem	
Elektronická adresa do objektu, popř. na odpovědnou osobu:			
Provozní doba (přítomnost osob v objektu):	*nepřetržitě	*od: 7:00	do: 20:00


* Nehodící se škrtněte

Odpovědní zástupci Provozovatele EPS za objekt – podle pořadí vyznamění:

Jméno	funkce/pracovní zařazení	pevná tel. linka	mobilní telefon
			

Osoba odpovědná za aktualizaci:


--

Název objektu: Č. 2		Adresa:	
Lidl Děčín – Staré město - Březová		Březová	
Elektronická adresa do objektu, popř. na odpovědnou osobu:			
Provozní doba (přítomnost osob v objektu):	*nepřetržitě	*od: 7:00	do: 20:00

* Nehodící se škrtněte

Odpovědní zástupci Provozovatele EPS za objekt – podle pořadí vyznamění:

Jméno	funkce/pracovní zařazení	pevná tel. linka	mobilní telefon
			



Číslo dodatku HZS ÚLK: _____

Číslo dodatku Provozovatele EPS: 2022293-1

--	--	--	--

Osoba odpovědná za aktualizaci:



(datum, razítko a podpis)

V případě změny Provozovatel EPS zašle aktualizovaný formulář neprodleně emailem na email [redacted] a [redacted] a zároveň jej odešle do datové schránky HZS ÚLK a Provozovatele ZDP, popř. pokud nemá zřízenou datovou schránku, tak prostřednictvím držitele poštovní licence.

