

SMLOUVA O NÁJMU NEBYTOVÝCH PROSTOR

(dále jako „Smlouva“)

Nemocnice Český Krumlov, a.s.

IČ: 260 95 149

sídlo: Nemocniční 429, Horní Brána, 381 01 Český Krumlov

zápis u RS: zapsáno u rejstříkového soudu v Českých Budějovicích, oddíl B, vložka 1460

zastoupen: Mgr. Vojtěch Remeň, MBA a MUDr. Dana Kopřivová, předseda a člen představenstva
dále jako **pronajímatel**

a

Zdravotnická záchranná služba Jihočeského kraje

se sídlem Boženy Němcové 1931/6, 370 01 České Budějovice

IČ: 481 99 931

zastoupen: MUDr. Marek Slabý, MBA, LL.M, ředitel

dále jako **nájemce**

I.

Předmět smlouvy

Pronajímatel se zavazuje přenechat nájemci k dočasnému užívání Předmětu nájmu, tak jak je dále ve smlouvě a v příloze č. 1 specifikován, a to za účelem užívání nájemcem a nájemce se za to zavazuje zaplatit pronajímateli dále uvedené nájemné.

II.

Předmět nájmu

Pronajímatel prohlašuje, že je vlastníkem mj. nemovitostí parcely p. č. 504/1 o výměře 40.065 m², ostatní plocha, parcely st. 3503 o výměře 276 m², zastavěná plocha a nádvoří, jejíž součástí je budova bez č. p./č. e. — jiná stavba, stojící na parcele st. p. č. 3503, vše uvedeno na výpisu z katastru nemovitostí na LV č. 6027 pro obec a k.ú. Český Krumlov, vedeném u Katastrálního úřadu pro Jihočeský kraj, Katastrální pracoviště Český Krumlov (dále jako „Předmět nájmu“).

Předmět nájmu, který je na základě této smlouvy oprávněn nájemce využívat je vyznačen na situačním plánu, který tvoří přílohu č. 1 této smlouvy.

III.

Rekonstrukce předmětu nájmu

Pronajímatel provedl na své náklady rekonstrukci budovy bez č. p. a č. e., která je součástí pozemku st. 3503, obec Český Krumlov, katastrální území Český Krumlov (dále jako „Budova“).

Pronajímatel potvrzuje, že náklady spojené s rekonstrukcí Budovy související s požadavky Nájemce odpovídají částce ve výši 1.643.094,- Kč. Do této výše se zavazuje Nájemce investici spojenou s rekonstrukcí Budovy v rámci zvýšených plateb nájemného odbydlet do 5 let od podpisu smlouvy.

V případě ukončení smlouvy dříve, než dojde k odbydlení výše uvedené investice, se zavazuje Nájemce navýšit poslední platbu nájemného o neodbydlenou část investice.

IV.

Nájemné

Nájemné a úhrada za ceny služeb poskytovaných pronajímatelem a spojených s užíváním nebytových prostor se stanoví dohodou.

Nájemné za nebytové prostory uvedené v bodě 2.2. Smlouvy činí 750,-Kč bez DPH/m²/ročně, tedy 25.562,50 Kč bez DPH/ měsíčně. Odbydlení spojené s rekonstrukcí budovy činní měsíčně 27.385,- Kč bez DPH.

Smluvní strany se dohodly, že nájemce bude platit Pronajímateli zálohy za služby spojené s užíváním nebytových prostor v následující výši:

- vodné/stočné 24.000,-Kč/rok 2.000,-Kč/měsíc), přičemž skutečná spotřeba je měřena podružným vodoměrem podle skutečné spotřeby a odběr bude vyúčtován po ukončení kalendářního roku, nejpozději do 31.3. následujícího roku.
- teplo, TUV 156.000,- Kč/rok, (12.000,-Kč/měsíc), přičemž skutečná spotřeba je měřena podružným vodoměrem podle skutečné spotřeby a odběr bude vyúčtován po ukončení kalendářního roku, nejpozději do 31.3. následujícího roku
- el. energie 132.000,- Kč/rok 11.000,- Kč/měsíc), přičemž skutečná spotřeba je měřena podružným vodoměrem podle skutečné spotřeby a odběr bude vyúčtován po ukončení kalendářního roku, nejpozději do 31.3. následujícího roku

Celkem zálohy na služby spojené s nájmem 25.000,- Kč/měsíc.

Cena za nájem a ceny za služby spojené s pronájmem nebytových prostor jsou uvedeny bez DPH. Při vyúčtování cen služeb bude ke konečné ceně připočteno DPH v zákonem stanovené výši.

Výši nájemného a cen služeb je pronajímatel oprávněn každoročně k datu 1. července zvyšovat dle koeficientu vyjadřujícího míru růstu spotřebitelských cen publikovaného českým statistickým úřadem. Zvýšení nájemného a záloh na služby bude nájemci oznámeno pronajímatelem písemně nejpozději do 31.3.

Nájemné a zálohy na úhradu za služby poskytované nájemci pronajímatelem v souvislosti s nájmem jsou splatné měsíčně pozadu. Celková částka je splatná do 15 dne příslušného měsíce bezhotovostním převodem na účet Pronajímatele [REDACTED]

Skutečné náklady za ceny služeb vyúčtuje pronajímatel každoročně nájemci do 31.3. a ve lhůtě 30 dnů bude provedeno vyrovnání případných nedoplatků a přeplatků.

V.

Doba nájmu

Smluvní strany se dohodly na uzavření smlouvy na dobu neurčitou.

Od této smlouvy může odstoupit kterákoliv ze smluvních stran pouze z důvodů uvedených v zákoně.

VI.

Práva a povinnosti smluvních stran

Pronajímatel je povinen pronajaté nebytové prostory vlastním nákladem udržovat ve stavu způsobilém k obvyklému užívání. Pronajímatel je oprávněn požadovat vstup do pronajatých nebytových prostorů za účelem kontroly, zda je nájemce užívá řádným způsobem a k účelu

uvedenému ve smlouvě. Termín prohlídky pronajatých prostorů pronajímatel nájemci oznámí v dostatečném časovém předstihu.

Nájemce je oprávněn užívat pronajaté nebytové prostory pouze k účelu uvedenému ve smlouvě.

Nájemce se zavazuje zajistit na své náklady v pronajatých nebytových prostorách veškeré opravy, pravidelnou údržbu a pravidelný úklid.

Nájemce se zavazuje umožnit pronajímateli vstup do pronajatého prostoru, kdykoliv o to z rozumného důvodu požádá.

Nájemce není oprávněn instalovat na nemovitost, ve které se nachází předmět nájmu, reklamní poutače, loga či jiné podobné nápisy či provádět kreslení tohoto nápisu přímo na plochu nemovitosti, ve které se předmět nájmu nachází.

Nájemci se zakazuje bez předchozího souhlasu pronajímatele vkládat majetkovou hodnotu spočívající v nájemním právu do sdružení existujícím za účelem společného podnikání.

Nájemce je povinen neprodleně oznámit pronajímateli všechny skutečnosti, které mění rozsah a podmínky užívání prostor sloužícího k podnikání, včetně skutečností, které ovlivňují rozsah dodávek a způsob vyúčtování služeb spojených s užíváním nebytových prostor dle platných předpisů.

Nájemce je povinen zdržet se jakéhokoliv jednání, které by rušilo nebo mohlo ohrozit výkon jiných užívacích a nájemních práv v objektu, v němž se nachází pronajaté prostory. Nájemce je povinen využívat pronajaté prostory pouze v rozsahu dle této smlouvy. Nájemce je současně povinen zajistit, aby předmět jeho činnosti (vč. případných zákazníků, dodavatelů, obsluhy apod.) v žádném případě nenarušil příjezd a odjezd zdravotnického personálu a pacientů. Nájemce je povinen zajistit, aby sám nebo jeho dodavatele neparkovali na jiných místech v objektu pronajímatele, než-li místech k tomu vyhrazených (za vyhrazená místa jsou považovány pouze místa určená pro parkování zaměstnanců a veřejnosti).

Po skončení nájmu je nájemce povinen pronajaté nebytové prostory předat pronajímateli vyklizené a ve stavu, v jakém je převzal s přihlédnutím k obvyklému opotřebení, včetně změn, které provedl se souhlasem pronajímatele, a to nejpozději do 10 dnů od skončení nájmu.

Pronajímatel neodpovídá nájemci za škodu způsobenou třetími osobami na předmětu nájmu nebo na věcech vnesených nájemcem do předmětu nájmu. Nájemce je povinen zajistit a po celou dobu trvání nájemního vztahu udržovat v platnosti pojistnou smlouvu na pojištění odpovědnosti za škodu způsobenou pronajímateli v souvislosti s provozní činností, vykonávanou nájemcem v předmětu nájmu a tuto smlouvu kdykoliv na požádání předložit pronajímateli k nahlédnutí. Nájemce je povinen zajistit označení provozovny v souladu se živnostenským zákonem.

Nájemce hradí náklady spojené s běžným udržováním a opravami nebytových prostorů po vzájemné dohodě v rozsahu stanoveném analogicky jako pro nájemce bytů.

VII.

Závěrečná ustanovení

Tato smlouva je vyhotovena ve dvou provedeních, z nichž jedno provedení obdrží nájemce a jedno provedení je určeno pro pronajímatele.

Tuto smlouvu lze měnit či doplňovat pouze na základě písemné dohody obou smluvních stran ve formě číslovaných dodatků.

Tato smlouva nabývá platnosti dnem podpisu obou smluvních stran a účinnosti od 01. 05. 2021.

Smluvní strany si tuto smlouvu přečetly a prohlašují, že jejímu obsahu plně porozuměly, nežádají žádných změn či doplnění a na důkaz správnosti jejího obsahu připojují své podpisy.

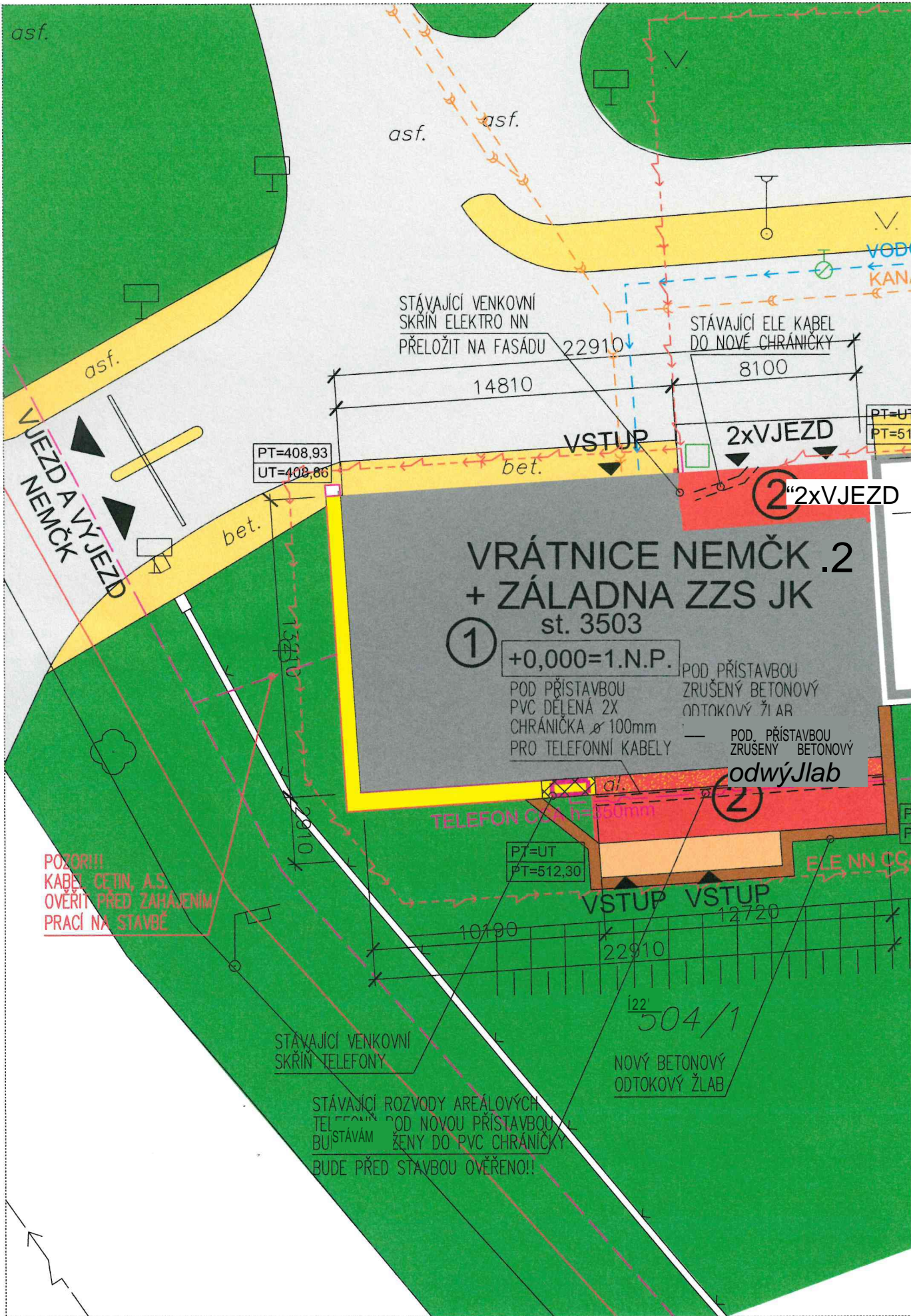
V Českém Krumlově 31.8.2021

V Českých Budějovicích dne 13.9. 2021

.....
Mgr. Vojtěch Remeň, MBA
předseda představenstva
Nemocnice Český Krumlov, a.s.
Pronajímatel

.....
MUDr. Marek Slabý, MBA, LL.M
ředitel
ZZSJčk.
Nájemce

.....
MUDr. Dana Kopřivová
člen představenstva
Nemocnice Český Krumlov, a.s.
Pronajímatel



STÁVAJÍCÍ VENKOVNÍ SKŘÍŇ ELEKTRO NN PŘELOŽIT NA FASÁDU 22910

STÁVAJÍCÍ ELE KABEL DO NOVÉ CHRÁNIČKY 8100

VRÁTNICE NEMČK .2 + ZÁKLADNA ZVS JK st. 3503

① +0,000=1.N.P.
 POD PŘÍSTAVBOU PVC DELENÁ 2X CHRÁNIČKA Ø 100mm PRO TELEFONNÍ KABELY
 POD PŘÍSTAVBOU ZRUŠENÝ BETONOVÝ ODTOKOVÝ ŽLAB

POD PŘÍSTAVBOU ZRUŠENÝ BETONOVÝ ODTOKOVÝ ŽLAB
 — POD PŘÍSTAVBOU ZRUŠENÝ BETONOVÝ

POZOR!!!
 KABEL CETIN, A.S.
 OVĚRIT PŘED ZAHAJENÍM PRACÍ NA STAVBĚ

STÁVAJÍCÍ VENKOVNÍ SKŘÍŇ TELEFONY

STÁVAJÍCÍ ROZVODY AREÁLOVÝCH TELEFONŮ
 BUDE PŘED STAVBOU OVĚŘENO!!





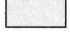



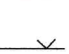
NOVÝ BETONOVÝ ODTOKOVÝ ŽLAB

504/1

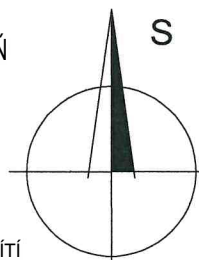
LEGENDA OBJEKTŮ STAVBY: LEGENDA INŽENÝRSKÝ SÍTÍ

AREÁLOVÉ ELEKTRICKÉ VEDENÍ NN	- - - - -	-stáva jíci
AREÁLOVÝ ROZVOD KANALIZACE	-K-	-swmch-
AREÁLOVÝ ROZVOD VODOVODU	- - - - -	-távajigi-
AREÁLOVÝ ROZVOD TELEFONNÍ SÍŤ	- - - - -	STÁVAJÍCÍ
AREÁLOVÝ ROZVOD TEPLA	- - - - -	ávajigi-
PŘÍVOD KABEL CETIN, a.s.	- - - - -	AvM/Gf
VENKOVNÍ PLYNOVOD EON	- - - - -	- - - - -
VENKOVNÍ VN EON	- - - - -	-stávajigi-

LEGENDA OBJEKTŮ:

- ①  STÁVAJÍCÍ UPRAVOVANÝ OBJEKT ZVS JK PLOCHA-276m²
- ②  PŘÍSTAVBA OBJEKTU ZVS JK PLOCHA-59,7m²
- ③  STÁVAJÍCÍ OBJEKT SKLADU MTZ
-  STÁVAJÍCÍ ZPEVNĚNÁ PLOCHA BET. DLAŽBA-AREÁLOVÁ PĚŠÍ KOMUNIKACE
-  STÁVAJÍCÍ ASFALTOVÁ ZPEVNĚNÁ PLOCHA AREÁLOVÁ KOMUNIKACE PRO VOZIDLA
-  NOVÁ ZPEVNĚNÁ PLOCHA ZÁMK. DLAŽBA-BARVA ŠEDÁ-11,8m²
-  STÁVAJÍCÍ BET. ODTOKOVÝ ŽLAB
-  NOVÝ BET. ODTOKOVÝ ŽLAB Š-500mm DO BET. LOŽE-13,5m²
-  STÁVAJÍCÍ AREÁLOVÁ ZELEŇ

 STÁVAJÍCÍ OPLOCENÍ



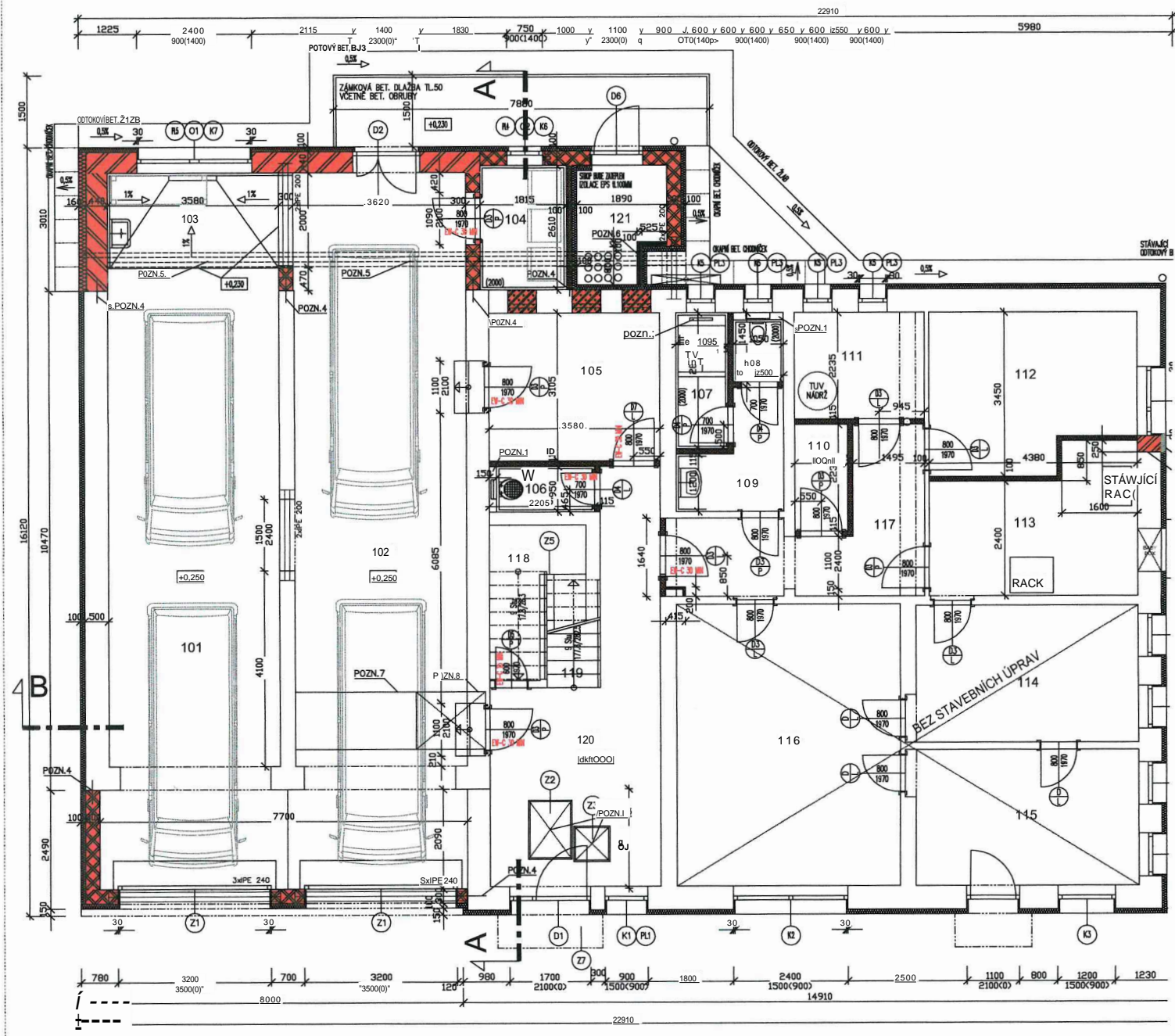
VEŠKERÉ AREÁLOVÉ SÍTÍ JSOU ZAKRESLENY ORIENTAČNĚ, INVESTOR NEPŘEDAL PRŮBĚHY TĚCHTO SÍTÍ PŘED ZAHÁJENÍM ZEMNÍCH PRACÍ JE NUTNÉ VE SMYSLU ČSN 733050 PROVÉST VYTÝČENÍ A RÁDNĚ OZNAČENÍ VŠECH PODZEMNÍCH INŽENÝRSKÝCH SÍTÍ A ZAŘÍZENÍ A NUTNĚ PROVÉST VEŠKERÁ BEZPEČNOSTNÍ OPATŘENÍ DLE PLATNÝCH ČSN JAK V PROSTORÁCH TÝKAJÍCÍCH SE ROZVODŮ TZB A JEJICH PŘÍPOJEK, TAK V PROSTORU VLASTNÍ STAVBY !!!
UPOZORNĚNÍ: SITUACE NESLOUŽÍ JAKO VYTÝČOVACÍ VÝKRES. PŘED ZAHÁJENÍM STAVEBNÍCH PRACÍ JE NUTNO ZAJISTIT ZAJISTIT JEJICH PŘESNÉ VYTÝČENÍ!!!

+0,000=391,90 m n.m. BPV

ALFA PLAN

ALFAPLAN s. r. o., ŽIŽKOVA 12, 370 01 ČESKÉ BUDĚJOVICE, 1:739 20+ 837, E:INFO@ALFAPLAN.CZ

VYPRACOVAL: M. BOROVANSKÝ, DIPL.TECH.		ZODPOVĚDNÝ PROJEKTANT: ING. PAVEL ČURDA		INVESTOR: NEMOCNICE ČESKÝ KRUMLOV	
NÁZEV AKCE: STAVEBNÍ ÚPRAVY A PŘÍSTAVBA VÝJEZDOVÉ ZÁKLADNY ZVS JčK - ČESKÝ KRUMLOV				DATUM TISKU: 17.6.2019	
				VYHOTOVENÍ:	
				ČÍSLO ZAKÁZKY: 20151201	
" IP "				MĚŘÍTKO: —	
CSITUACE				Č. PŘÍLOHY	
*TM BU: SITUACE KOORDINACNI				C2	
				STUPEŇ: D.S.P.	



TECHNICKÉ POŽADAVKY NA PODLAHY				
TYPY MÍSTNOSTI	X _i s _{UVK}	ZÁTĚŽ TŘÍDA	PROTISKLUZNOST	ELEKTR. ODPOR
POKOJE, PŘEDSÍNĚ	0.5	32/41	R9	R1 > 1x10 ⁴ Ohm
CHODBY, SPOLEČNÉ PROSTORY, kanceláře	0.5	34/42	R9	R1 > 1x10 ⁴ Ohm
VNITŘNÍ SCHODIŠTĚ	0.6	34/42	R9	R1 > 1x10 ⁴ Ohm
VNITŘNÍ RAMPY	0.5 + TG (ALFA)	34/42	R9	R1 > 1x10 ⁴ Ohm
VLNĚNÉ PLOŠKY (VLOŽKY) PŘI PŘÍMÉM PŘIKLÁDÁNÍ (PŘI PŘÍMÉM PŘIKLÁDÁNÍ)	0.6	34/43	R10 A	R1 > 1x10 ⁴ Ohm
ŠATNY PRO PERSONÁL	0.6	34/42	R10 A	R1 > 1x10 ⁴ Ohm
Mýkřířní PROVOZY (KOUPELNY, SPRCHY)	0.6	34/43	R10 B	R1 > 1x10 ⁴ Ohm
KUCHYNĚ, VARNA	0.6	34/43	R12V4	R1 > 1x10 ⁴ Ohm
ORDINACE LÉKAŘŮ, VYŠETROVNÝ	0.5	34/42	R9	R1 = 1x10 ⁴ Ohm
SERVER	0.5	34/43	R9	R1 = 1x10 ⁴ Ohm

LEGENDA POVRCHŮ:

PODLAHY:

NA CHODBÁCH A V POKOJÍCH NAVRŽENA VINYLOVÁ KRYTINA TL 2.5 MM, ZÁTĚŽOVÁ TRÍDA 34/43, NA CHODBÁCH NAVRŽENA KERAMICKÁ DLAŽBA, ZÁTĚŽOVÁ TRÍDA 34/43, V MOKRÝCH A VLHKÝCH PROVOZECH NAVRŽENA KERAMICKÁ DLAŽBA S PROTIKLUZKOUÚPRAVOU, ZÁTĚŽOVÁ TRÍDA 34/43.
U PODLAH Z VINYLU NAVRŽEN SOKL SYSTÉMOVOU SOKLOVOU LIŠTOU.
NAVRŽENÝ VINYL A KERAMICKÁ DLAŽBA VIZ. MATERIÁLOVÝ STANDARD.

ZPŮSOB POKLÁDKY KERAMICKÉ DLAŽBY ROVNOBĚŽNÉ.
U PODLAH Z KERAMICKÉ DLAŽBY DOPLŇENY KERAMICKÉ SOKLY VÝŠKY 80 MM Z TĚŽE DLAŽBY.
SPÁROVÁNÍ KERAMICKÉ DLAŽBY CEMENTOVOU SPÁROVACÍ HMOTOU SĚDE BARVY.
DILATAČNÍ SPÁRY U PODLAH Z KERAMICKÝCH DLAŽEB NAVRŽENY PO VZDÁLENOSTI 6M.
DILATAČNÍ SPÁRY ŘEŠENY DILATAČNÍMI LIŠTAMI V BARVĚ DLAŽBY.
PŘECHOD DLAŽBA x VINYL ŘEŠEN PŘECHODOVÝMI LIŠTAMI. ÚŠTY KOVOVÉ.

TYP A BARVA PODLAH BUDOU UPŘESNĚNY PŘI REALIZACI STAVBY NA ZÁKLADĚ PŘEDLOŽENÝCH VZORKŮ.

IVKOVÁ OMÍTKA OPATŘENA SIAKŮTOVÝM NÁTĚREM BÍLÉ BARVY.
VŠECHNY ROHY STĚN, OSTĚNÍ A NADPRAŽÍ OKEN A DVEŘÍ OPATŘENY PODOMÍTKOVÝMI KOVOVÝMI ÚŠTAMI KOTVENÉ KE ZDIVU RYCHLETUHOUCÍ MALTOU.
STYK RÁMU OKEN A DVEŘÍ S OMÍTKOU SE VYŘEŠÍ POMOCÍ PLASTOVÝCH OMÍTKOVÝCH ÚŠT.

KERAMICKÉ OBKLADY V KOUPELNÁCH A NA WC NAVRŽENY DO VÝŠKY ZÁRUBNÍ, CGA 2000 MM OBKLADY V KUCHYŇKÁCH ŘEŠENY FORMOU TVRDÉ PVC DESKY VÝŠKY 500MM (860-1360MM) ZPŮSOB POKLÁDKY KERAMICKÝCH OBKLADŮ ROVNOBĚŽNÉ.
SPÁROVÁNÍ KERAMICKÝCH OBKLADŮ SPÁROVACÍ HMOTOU SVĚTLÉ BARVY.
UKONČENÍ A ROHY OBKLADŮ ŘEŠENY POMOCÍ PLASTOVÝCH LIŠT S TVAREM PROFILU L, V BARVĚ SPÁROVACÍ HMOTY.

TYP A BARVA KERAMICKÝCH OBKLADŮ JSOU UVEDENY VE VÝKRESECH "KERAMICKÉ OBKLADY" A BUDOU UPŘESNĚNY PŘI REALIZACI STAVBY NA ZÁKLADĚ PŘEDLOŽENÝCH VZORKŮ.

STROPY:

ŠTUKOVÁ OMÍTKA OPATŘENA SIAKŮTOVÝM NÁTĚREM BÍLÉ BARVY

..... KERAMICKÝ OBKLAD

..... NÁBYTEK (NEJÍ SOUČÁSTÍ DODAVKY STAVBY)

POZNÁMKY

- NOVĚ NAVRŽENÉ ZDIVO JE KÓTOVANO NA ČISTÉ ZDIVO BEZ OMÍTEK, STÁVAJÍCÍ ZDIVO JE ZAMĚŘENO A KÓTOVANO JAKO ZDIVO S OBOUSTRANNÝMI OMÍTKAMI 1
- PROSTUPY KONSTRUKCEM PRO ZI, VZT, UT A EI V ROZMĚRECH DO 225cm² NEJSOU VE STAVEBNÍ ČÁSTI A V KONSTRUKČNÍM PROJEKTU ZAKRESLENY. PŘI REALIZACI STAVBY NUTNO RESPEKTOVAT ROZMĚRY POTRUBÍ A POŽADAVKY JEDNOTLIVÝCH PROFESÍ!
- V MÍSTĚ PROSTUPU ROZVODŮ ZI, VZT A UT BUDE STROPNÍ KONSTRUKCE DODATEČNĚ PŘEBETONOVANA A PROSTUPY VŠECH INSTALAČNÍCH POTRUBÍ BUDOU POŽÁRNĚ UTĚSNĚNY (POŽÁRNÍ ODOLNOST A DALŠÍ PODROBNOSTI VIZ. POŽÁRNĚ BEZPEČNOSTNÍ ŘEŠENÍ).
- VŠECHNY NAVRŽENÉ NOSNÉ A NENOSNÉ PŘEKLADY JSOU UVEDENY V KONSTRUKČNÍM PROJEKTU 1 (POŽÁRNÍ ODOLNOST A DALŠÍ PODROBNOSTI VIZ. POŽÁRNĚ BEZPEČNOSTNÍ ŘEŠENÍ).
- POŽÁRNÍ ODOLNOSTI ZÁVĚRŮ (DVEŘÍ, OKEN) UVEDENY V SAMOSTATNÉ SPECIÁLNÍ PŘÍLOZE: POŽÁRNĚ BEZPEČNOSTNÍ ŘEŠENÍ
- TECKOVANÉ JSOU VYZNAČENY ZAŘIZOVACÍ PŘEDMĚTY A NÁBYTEK, KTERÉ NEJSOU PEVNOU SOUČÁSTÍ STAVBY PLNOU ČAROU JSOU VYZNAČENY VÝROBKÝ, KTERÉ JSOU PEVNOU SOUČÁSTÍ STAVBY I
- ODVĚTRÁNÍ HYGIENICKÝCH MÍSTNOSTÍ A MÍSTNOST UKLIDU A NUCENÉ VĚTRÁNÍ OSTATNÍCH MÍSTNOSTÍ - VIZ PROJEKT VZT.
- ÚPRAVY NOSNÝCH KONSTRUKCÍ VIZ STATICKÁ ČÁST PD

- POZN.1 - INSTALAČNÍ PŘÍZDÍVKA VÝŠKY 1200 MM Z PÓRBETONOVÝCH TVÁRNIC TL PŘÍZDÍVKY 150 ALT. 200 MM, V PŘÍZDÍVCE ZADĚN MODUL PRO WC, ALT. PISOÁR
- POZN.2 - SYSTÉMOVÝ SPRCHOVÝ ŽLAB - MZ DODÁVKAZI
- POZN.3 - ŠACHTOVÝ POKLOPS VOLITELNÝM POKLOPČEM - OSAZEN NA NAD STÁVAJÍCÍ ŠACHTOU
- POZN.4 - NÁPOJENÍ NOVÝCH OBVODOVÝCH KONSTRUKCÍ NA STÁVAJÍCÍ STÁVAJÍCÍ KCE, KOTVIT POMOCÍ TRNŮ R10 DO KAŽDÉ SPÁRY + CHEM. KOTVY (NAPŘ. HILT HIT HY 200), DÉLKA TRNŮ 500 MM NEBODOU KAPES
- POZN.5 - VÝŠKA BUDE ZNÁMA A URČENA DLE UMÍSTĚNÍ STÁVAJÍCÍCH TELEFONŮ A KABELŮ, TYTO KABELY BUDOU LOŽEНЫ DO PVC DÉLENÝCH CHRÁŇIČEK 2KS O PRŮMĚRU 100mm, CHRÁŇIČKY BUDOU PÓRBETONOVÁNY A NABETONOVÁNY PŘED ZAHÁJENÍM PRACÍ BUDE ZDE PROVEDENA SONDA M!
- POZN.6 - SDK KONSTRUKCE S OCEL PROFILEM 75mm VČETNĚ IZOLACE 60 A 2x OPLÁŠTĚNÁ SDK DESKAMI RED PIANO TL 12,5mm, CELK. TLOUŠŤKA 100mm A ZATEPLENÍ MINERÁLNÍ IZOLACÍ TL 100 DLE ETICS
- POZN.7 - OBKLAD OCELI A VÝMĚN SCHODIŠTĚ SDK POŽÁRNÍ KONSTRUKCE S OCEL PROFILEM 2x OPLÁŠTĚNÁ SDK DESKAMI RED PIANO TL 12,5mm.
- POZN.8 - NOVĚ BETONOVÉ SCHODIŠTĚS KERAMICKÝM OBKLADEM BUDE V CELKOVÉ ŠÍŘI 1400mm A VYŽTUŽEN KARIŠÍTO 8 OKA 100x100mm
- POZN.9 - STRÍŠKA U BABY BOXU BUDE V RÁMCI REALIZACE ZATEPLENÍ FASÁDY DEMONTOVÁNA A ZPĚT INSTALOVÁNA AŽ PO DOKONČENÍ

LEGENDA MÍSTNOSTÍ

Č. M.	NÁZEV MÍSTNOSTI	PLOCHA m ²	PODLAHA	ÚPRAVA STĚN	ÚPRAVA STROPŮ
101	GARÁŽ	47.17	EPOX. NÁTĚR+VSYP	ŠTUKOVÁ OMÍTKA	ŠTUKOVÁ OMÍTKA
102	GARÁŽ	55.40	EPOX. NÁTĚR+VSYP	ŠTUKOVÁ OMÍTKA	ŠTUKOVÁ OMÍTKA
103	MYTÍ	7.76	KERAMICKÁ DLAŽBA	KERAMICKÝ OBKLAD	ŠTUKOVÁ OMÍTKA
104	SKLAD INF. MATER	4.74	KERAMICKÁ DLAŽBA	KERAMICKÝ OBKLAD	ŠTUKOVÁ OMÍTKA
105	SKLAD	11.22	KERAMICKÁ DLAŽBA	ŠTUKOVÁ OMÍTKA	ŠTUKOVÁ OMÍTKA
106	ÚKLID	2.09	KERAMICKÁ DLAŽBA	KERAMICKÝ OBKLAD	SDK PODHLED
107	SPRCHA	3.22	KERAMICKÁ DLAŽBA	KERAMICKÝ OBKLAD	SDK PODHLED
108	WC	1.61	KERAMICKÁ DLAŽBA	KERAMICKÝ OBKLAD	SDK PODHLED
109	WC-PŘEDSÍN	4.30	KERAMICKÁ DLAŽBA	ŠTUKOVÁ OMÍTKA	SDK PODHLED
110	ARCHIV	2.46	KERAMICKÁ DLAŽBA	ŠTUKOVÁ OMÍTKA	ŠTUKOVÁ OMÍTKA
111	TECHNICKÁ MÍSTNOST	6.16	KERAMICKÁ DLAŽBA	ŠTUKOVÁ OMÍTKA	ŠTUKOVÁ OMÍTKA
112	KANCELÁŘ DOPRAVA	15.20	VINYLOVÁ KRYTINA	ŠTUKOVÁ OMÍTKA	ŠTUKOVÁ OMÍTKA
113	TECHNICKÉ ZÁZEMÍ	10.77	VINYLOVÁ KRYTINA	ŠTUKOVÁ OMÍTKA	ŠTUKOVÁ OMÍTKA
114--	OBLOUHA	13.68	VINYLOVÁ KRYTINA	ŠTUKOVÁ OMÍTKA	ŠTUKOVÁ OMÍTKA
115	VŘÁTNIČE	13787-Z	VINYLOVÁ KRYTINA	ŠTUKOVÁ OMÍTKA	ŠTUKOVÁ OMÍTKA
116	DISPENČNÍ	27.72	VINYLOVÁ KRYTINA	ŠTUKOVÁ OMÍTKA	ŠTUKOVÁ OMÍTKA
117	CHODBA	11.48	KERAMICKÁ DLAŽBA	ŠTUKOVÁ OMÍTKA	ŠTUKOVÁ OMÍTKA
118	SKLAD-BATERIE EPS	4.44	KERAMICKÁ DLAŽBA	ŠTUKOVÁ OMÍTKA	ŠTUKOVÁ OMÍTKA
119	SCHODIŠTĚ		TERACO DLAŽBA	ŠTUKOVÁ OMÍTKA	ŠTUKOVÁ OMÍTKA
120	ZÁDVEŘÍ	21.42	KERAMICKÁ DLAŽBA	ŠTUKOVÁ OMÍTKA	ŠTUKOVÁ OMÍTKA
121	SKLAD PLYNU MEDICINÁLNÍCH	4.38	KERAMICKÁ DLAŽBA	ŠTUKOVÁ OMÍTKA	ŠTUKOVÁ OMÍTKA+EPS

LEGENDA MATERIÁLU

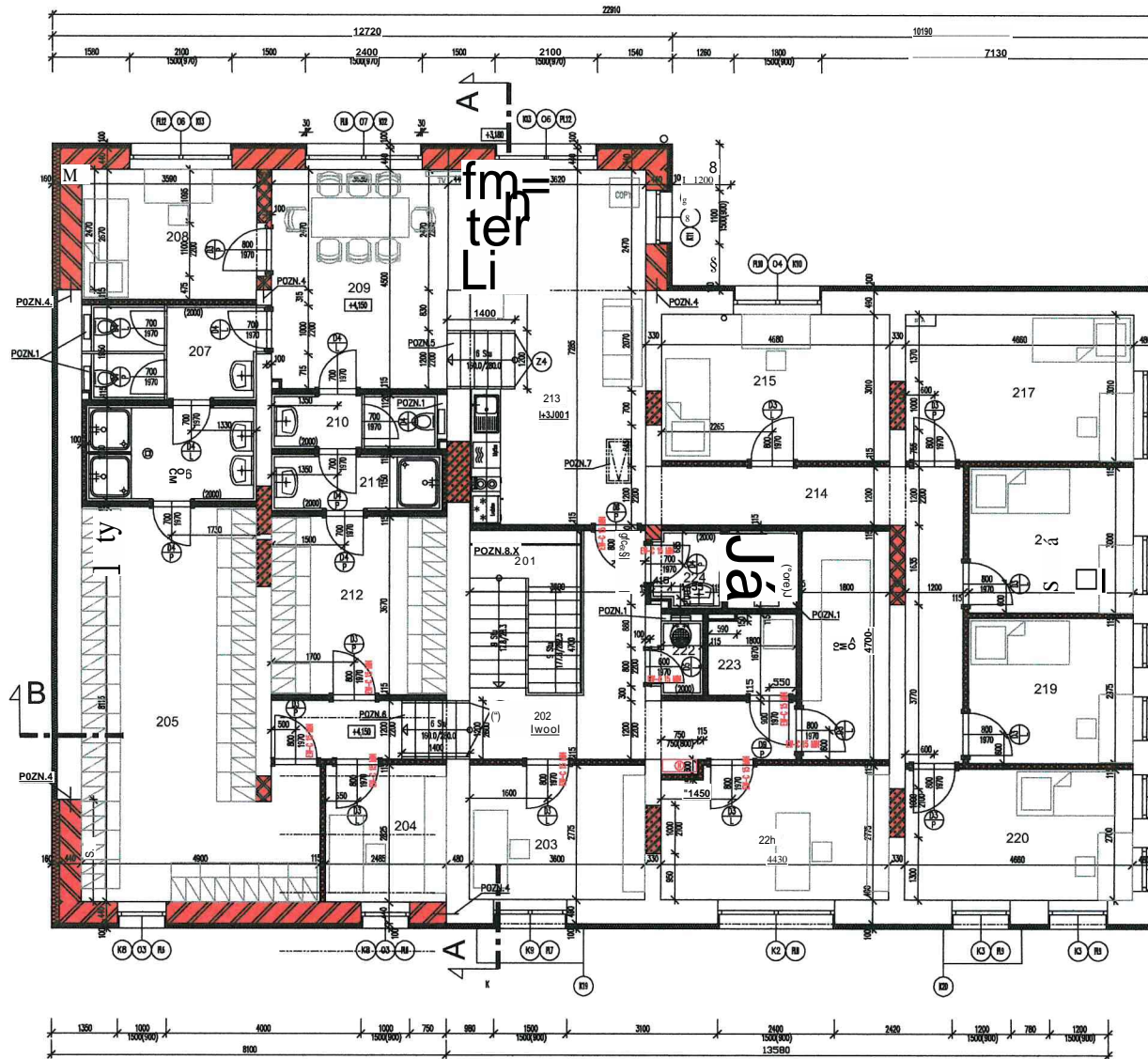
- 1 STÁVAJÍCÍ NOSNÉ ZDIVO Z KERAMICKÝCH CIHEL
- 2 STÁVAJÍCÍ ZDĚNÉ DĚLICI KONSTRUKCE TL 100-150 MM
- 3 STÁVAJÍCÍ OBVODOVÉ NOSNÉ ZDIVO + NOVÝ KONTAKTNÍ ZATEPLOVACÍ SYSTÉM ETICS S MINERÁLNÍMI DESKAMI TYP MP2 TL100 MM
- 4 OBVODOVÉ NOSNÉ ZDIVO TL 440 MM Z KERAMICKÝCH CIHEL TYP ST1 (247x440x238 MM) - P10, NA TEPELNĚ IZOLAČNÍ MALTU M5 + NOVÝ KONTAKTNÍ ZATEPLOVACÍ SYSTÉM ETICS S MINERÁLNÍMI DESKAMI TYP MP2 TL100 MM
- 5 NOSNÉ ZDIVO TL 300 MM Z KERAMICKÝCH CIHEL TYP ST30 (247x300x238 MM) P15, NA MALTU MC 10MPd - R=51dB
- 6 NOSNÉ ZDIVO TL 300 MM Z KERAMICKÝCH CIHEL TYP ST30 (247x300x238 MM) P15, NA MALTU MC 10MPa - R=51dB + NOVÝ KONTAKTNÍ ZATEPLOVACÍ SYSTÉM ETICS S MINERÁLNÍMI DESKAMI TYP MP2 TL100 MM
- 7 ZDIVO PŘÍČEK TL 115 MM Z KERAMICKÝCH CIHEL TYP STU (497x115x238 MM) - P10, NA MALTU MC 5.0 MPa
- 8 VNITŘNÍ AKUSTICKE ZDIVO TL 115 MM Z KERAMICKÝCH CIHEL TYP ST32 (372x115x238 MM) P15, P20, NA MALTU MC 5MPa - R=49dB
- 9 VNITŘNÍ ZDIVO PŘÍZDÍVEK PRO ROZVODY TZB OD TL100 MM Z PÓRBETONOVÝCH TVÁRNIC HLADKÝCH
- 10 ZDIVO PŘÍZDÍVEK ZÁVĚSNÝCH WC TL150 MM Z PÓRBETONOVÝCH TVÁRNIC HLADKÝCH TYP ST 44 S ROZMĚRY 150x249x599 MM, S PEREM, DRAŽKOU A UCHOPOVOU KAPSOU, ZNAČKA PÓRBETONU P2-500. VÝŠKA PŘÍZDÍVKY 1200 MM NAD ČISTOU PODLAHOU 1
- 11 PŘÍČKA TL 100 MM TYP ST53, Z SDK DESEK - OBOUSTRANNĚ JEDNOVÝSTĚVĚ OPLÁŠTĚNÍ Z SDK TYP SD1 TL 12.5 MM, (VE VLHKÝCH A MOKRÝCH PROVOZECH DESKY TYP SD2 TL 12.5 MM), - NOSNÝ PROFIL 1x CW75 - ZVUKOVÁ MINERÁLNÍ IZOLACE Z PŘÍČKOVÉ PLSTI TYP MP2 TLx 60 MM, (Rw = 45 dB)
- 12 SANITÁRNÍ PŘÍČKY, TL 25 MM PRO DĚLENÍ WC KÓJÍ

- DOZDÍVKY NOSNÝCH KONSTRUKCÍ BUDOU PROVÁDĚNY Z PLNÝCH CIHEL P20,
- NENOSNÉ VÝPLNĚ BUDOU PROVÁDĚNY Z PÓRBETONOVÝCH TVAROVEK NA KONKRÉTNÍ TLOUŠŤKU KONSTRUKCE

ALFA PLÁN

ALFAPLANs.r.1, ŽIŽKOVA 12, 370 01 ČESKÉ BUDĚJOVICE, T: 739 204 837, E: I.HFO@ALFAPLAN.CZ			
VYPRACOVAL: ING.BORISLAV DPLTECH.	ZODPOVĚDNÝ PROJEKTANT: ING.PAVEL ČURDA	KVESTOR: NEBOHOCESKÝ KRUMLOV	VYHOTOVIL: NEBOHOCESKÝ KRUMLOV
NÁZEV AKCE: STAVEBNÍ ÚPRAVY A PŘÍSTAVBA VÝJEZDOVÉ ZÁKLADNY ZS JĚK - ČESKÝ KRUMLOV	DATA TISKU: 33.2019	OSLOŽKAZKY: 20151201	Č.PŘÍLOHY D1.1.06
ČÁST PROJEKTU: STAVEBNÍ ČÁST	MĚŘÍTKO: 1:50	STUPEŇ: D.P.S.	
název výkresu: pQ.DSRY S 1.NP - NAVRHOVANÝ STAV			

+0.000=±1.NP



TECHNICKÉ POŽADAVKY NA PODLAHY

TYPY MÍSTNOSTI	W	w	ZÁTĚŽ. TŘÍDA	PROTISKLUZNOST	ELEKTR. ODPOR
POKOJE, PŘEDSÍNĚ	0,5		32/41	R9	R1 > 1x10 ⁰ ohm
CHODBY/ POLEČNÉ PROSTORY	0,5		34/42	R9	R1 > 1x10 ⁰ ohm
VNITŘNÍ SCHODIŠTĚ	0,6		34/42	R9	R1 > 1x10 ⁰ ohm
VNITŘNÍ RAMPY	0,5 + TG (ALFA)		34/42	R9	R1 > 1x10 ⁰ ohm
ŘÍŠIMW - říšimst	0,6		34/43	R10 A	R1 > 1x10 ⁰ ohm
ŠÁTNY PRO PERSONÁL	0,6		34/42	R10 A	R1 > 1x10 ⁰ ohm
VOZÍKY (KOUPELNY, SPRCHY)	0,6		34/43	R10 B	R1 > 1x10 ⁰ ohm
KUCHYNĚ, VARNÁ	0,6		34/43	R12V4	R1 > 1x10 ⁰ ohm
ORDINACE LÉKARŮ, VYŠETROVNÝ	0,5		34/42	R9	R1 - 1x10 ⁰ ohm
SERVER	0,5		34/43	R9	R1 - 1x10 ⁰ ohm

ČISTĚNÍ PARAMETRY PODLAH MUSÍ SPLŇOVAT POŽADAVKY ČSN. 74.4505.J.

LEGENDA POVRCHŮ:

PODLAHA:

NA CHODBÁCH A V POKOJÍCH NAVRŽENA VINÝLOVÁ KRYTINA TL 2,5 MM, ZÁTEŽOVÁ TRÍDA 3443, NA CHODBÁCH NAVRŽENA KERAMICKÁ DLÁŽBA, ZÁTEŽOVÁ TRÍDA 3442, V MOKRÝCH A VLHKÝCH PROVOZÍCH NAVRŽENA KERAMICKÁ DLÁŽBA S PROTIKLUZKOU ÚPRAVOU, ZÁTEŽOVÁ TRÍDA 3443.
U PODLAH Z VINÝLU NAVRŽEN SOKL SYSTÉMOVOU SOKLOVOU ÚSTOU NAVRŽENÝ VINYL A KERAMICKÁ DLÁŽBA VIZ MATERIÁLOVÝ STANDARD.

ZPŮSOB POKLADKY KERAMICKÉ DLÁŽBY ROVNĚŽBĚNÉ

U PODLAH Z KERAMICKÉ DLÁŽBY DOPLNĚNÝ KERAMICKÉ SOKLY VÝŠKY 80 MM Z TÉŽE DLÁŽBY. SPÁROVÁNÍ KERAMICKÉ DLÁŽBY CEMENTOVOU SPÁROVACÍ HMOTOU ŠEDÉ BARVY. DILATAČNÍ SPÁRY U PODLAH Z KERAMICKÝCH DLÁŽEB NAVRŽENÝ PO VZDÁLENOSTI 6M. DILATAČNÍ SPÁRY ŘEŠENY DILATAČNÍMI ÚSTAMI V BARVĚ DLÁŽBY. PŘECHOD DLÁŽBA Z VINÝLU ŘEŠEN PŘECHODOVÝMI ÚSTAMI. ÚŠTY KOVOVÉ.

TYP A BARVA PODLAH BUDOU UPŘESNĚNY PŘI REALIZACI STAVBY NA ZÁKLADĚ PŘEDLOŽENÝCH VZORKŮ.

OMÍTKA

ŠTUKOVÁ OMÍTKA OPATŘENA SIUKOVÝM NÁTĚREM BÍLÉ BARVY. VŠECHNY ROHY STĚN, OŠTĚNÍ A NADPRAŽÍ OKEN A DVEŘÍ OPATŘENY POOMÍTKOVÝMI KOVOVÝMI ÚSTAMI KOTVENÉ KE ZDÍMU RYCHLETUNOUCÍ MALTOU. STYK RÁMU OKEN A DVEŘÍ S OMÍTKOU SE VYŘEŠÍ POMOCÍ PLASTOVÝCH OMÍTKOVÝCH ÚŠT.

KERAMICKÉ OKLADY V KOUPELNĚCH A NA WC NAVRŽENY DO VÝŠKY ŽÁRUBNĚ, CCA 2000 MM OKLADY V KUCHYŇKÁCH ŘEŠENY FOROUKOU TVRDE PÍČ DEŠKY VÝŠKY 500MM (80-1 300MM) ZPŮSOB POKLADKY KERAMICKÝCH OKLADŮ ROVNĚŽBĚNÉ. SPÁROVÁNÍ KERAMICKÝCH OKLADŮ SPÁROVACÍ HMOTOU SVĚTLÉ ŠEDÉ BARVY. UKONČENÍ A ROHY OKLADŮ ŘEŠENY POMOCÍ PLASTOVÝCH ÚŠT S TVARĚM PROFILU L, V BARVĚ SPÁROVACÍ HMOTY.

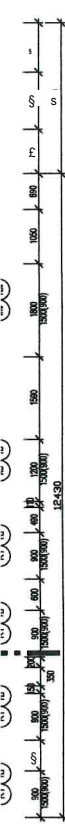
TYP A BARVA KERAMICKÝCH OKLADŮ JSOU UVEDENY VE VÝKRESECH "KERAMICKÉ OKLADY" A BUDOU UPŘESNĚNY PŘI REALIZACI STAVBY NA ZÁKLADĚ PŘEDLOŽENÝCH VZORKŮ.

STŘOPY:

ŠTUKOVÁ OMÍTKA OPATŘENA SIUKOVÝM NÁTĚREM BÍLÉ BARVY

LEGENDA MÍSTNOSTÍ

Č. M.	NÁZEV MÍSTNOSTI	PLOCHA m²	PODLAHA	ÚPRAVA STĚN	ÚPRAVA STROPŮ
201	SCHODIŠTĚ	7,53	KERAMICKÁ DLÁŽBA	ŠTUKOVÁ OMÍTKA	ŠTUKOVÁ OMÍTKA
202	CHODBA	17,81	KERAMICKÁ DLÁŽBA	ŠTUKOVÁ OMÍTKA	ŠTUKOVÁ OMÍTKA
203	KANCELÁŘ VÝCHOZÍ SEŠTRA	9,99	VINÝLOVÁ KRYTINA	ŠTUKOVÁ OMÍTKA	ŠTUKOVÁ OMÍTKA
204	KANCELÁŘ ADMINISTRATIVNÍ	7,02	VINÝLOVÁ KRYTINA	ŠTUKOVÁ OMÍTKA	ŠTUKOVÁ OMÍTKA
205	ŠATNA—MUŽI	32,54	VINÝLOVÁ KRYTINA	ŠTUKOVÁ OMÍTKA	ŠTUKOVÁ OMÍTKA
206	SPRCHA	6,82	KERAMICKÁ DLÁŽBA	KERAMICKÝ OKLAD	SDK PODHLED
207	WC—MUŽI	7,20	KERAMICKÁ DLÁŽBA	KERAMICKÝ OKLAD	SDK PODHLED
208	POKOJ - LÉKÁŘ	9,80	VINÝLOVÁ KRYTINA	ŠTUKOVÁ OMÍTKA	ŠTUKOVÁ OMÍTKA
209	DENNÍ MÍSTNOST	16,23	VINÝLOVÁ KRYTINA	ŠTUKOVÁ OMÍTKA	ŠTUKOVÁ OMÍTKA
210	WC—ŽENY	3,81	KERAMICKÁ DLÁŽBA	KERAMICKÝ OKLAD	SDK PODHLED
211	SPRCHY—ŽENY	4,03	KERAMICKÁ DLÁŽBA	KERAMICKÝ OKLAD	SDK PODHLED
212	ŠATNA—ŽENY	13,21	VINÝLOVÁ KRYTINA	ŠTUKOVÁ OMÍTKA	ŠTUKOVÁ OMÍTKA
213	DENNÍ MÍSTNOST	27,29	VINÝLOVÁ KRYTINA	ŠTUKOVÁ OMÍTKA	ŠTUKOVÁ OMÍTKA
214	CHODBA	13,72	VINÝLOVÁ KRYTINA	ŠTUKOVÁ OMÍTKA	ŠTUKOVÁ OMÍTKA
215	POKOJ	14,09	VINÝLOVÁ KRYTINA	ŠTUKOVÁ OMÍTKA	ŠTUKOVÁ OMÍTKA
217	POKOJ	14,03	VINÝLOVÁ KRYTINA	ŠTUKOVÁ OMÍTKA	ŠTUKOVÁ OMÍTKA
218	POKOJ	10,04	VINÝLOVÁ KRYTINA	ŠTUKOVÁ OMÍTKA	ŠTUKOVÁ OMÍTKA
219	POKOJ	9,95	VINÝLOVÁ KRYTINA	ŠTUKOVÁ OMÍTKA	ŠTUKOVÁ OMÍTKA
220	POKOJ	12,58	VINÝLOVÁ KRYTINA	ŠTUKOVÁ OMÍTKA	ŠTUKOVÁ OMÍTKA
221	VEDLÍČÍ LÉKÁŘ	12,73	VINÝLOVÁ KRYTINA	ŠTUKOVÁ OMÍTKA	ŠTUKOVÁ OMÍTKA
222	UKUPOVÁ KOMORA	1,48	KERAMICKÁ DLÁŽBA	KERAMICKÝ OKLAD	SDK PODHLED
223	SERVER	2,65	VINÝLOVÁ KRYTINA	ŠTUKOVÁ OMÍTKA	ŠTUKOVÁ OMÍTKA
224	WC—PŘEDSÍŇ	2,27	KERAMICKÁ DLÁŽBA	KERAMICKÝ OKLAD	SDK PODHLED
225	WC	1,75	KERAMICKÁ DLÁŽBA	KERAMICKÝ OKLAD	SDK PODHLED
226	SKLAD	9,21	KERAMICKÁ DLÁŽBA	ŠTUKOVÁ OMÍTKA	ŠTUKOVÁ OMÍTKA



..... KERAMICKÝ OKLAD
..... NÁBYTEK (NEJÍ SOUČÁSTÍ DODÁVKY STAVBY)

POZNÁMKY

- NOVĚ NAVRŽENÉ ZDIVO JE KOTOVANO NA OŠTĚ ZDIVO BEZ OMIŤEK.
- STAVÁJÍCÍ ZDIVO JE ZAMĚŘENO A KOTOVANO JAKO ZDIVO S OBOUSTRANNÝMI OMIŤKAMI I
- PROSTUPY KONSTRUKCEM PRO ŽI, VZT, UT, A EI V ROZMĚRECH DO 225cm² NEJSOU VE STAVEBNÍ ČÁSTI A V KONSTRUKČNÍM PROJEKTU ZAKRESLENY. PŘI REALIZACI STAVBY NUTNO RESPEKTOVAT ROZMĚRY POTŘEBÍ A POŽADAVKY JEDNOTLIVÝCH PROFESÍ I
- V MÍSTĚ PROSTUPŮ ROZVODŮ ŽI, VZT, A UT BUDĚ STŘEPNĚ KONSTRUKCE DODATEČNĚ PŘEBETONOVÁNA A PROSTUPY VŠECH INSTALAČNÍCH POTŘEBÍ BUDOU POŽÁRNĚ UTĚSNĚNY I (POŽÁRNÍ OODLNOST A DALŠÍ PODROBNOSTI VIZ POŽÁRNĚ BEZPEČNOSTNÍ ŘEŠENÍ).
- VŠECHNY NAVRŽENÉ NOSNÉ A NENOSNÉ PŘEKLADY JSOU UVEDENY V KONSTRUKČNÍM PROJEKTU I
- POŽÁRNĚ OODLNOSTI UZÁVĚRŮ (DVEŘÍ, OKEN) UVEDENY V SAMOSTATNĚ SPECIÁLNÍ PŘÍLOZE: POŽÁRNĚ BEZPEČNOSTNÍ ŘEŠENÍ
- TECKOVANÉ JSOU VYZNAČENY ZÁŘIZOVACÍ PŘEDMĚTY A NÁBYTEK, KTERÉ NEJSOU PEVNOU SOUČÁSTÍ STAVBY
- PLNOU ČÁRU JSOU VYZNAČENY VÝROBKŮ, KTERÉ JSOU PEVNOU SOUČÁSTÍ STAVBY I
- ODVĚTRÁNÍ HYGIENICKÝCH MÍSTNOSTÍ A MÍSTNOST UKUPOU A NUCENÉ VĚTRÁNÍ OSTATNÍCH MÍSTNOSTÍ VIZ PROJEKT VIZ
- ÚPRAVY NOSNÝCH KONSTRUKCÍ VIZ STATICKÁ ČÁST PD

- POZN.1 - INSTALAČNÍ PŘÍZDÍVKA VÝŠKY 1200 MM Z POROBETONOVÝCH TVÁRNIC TL PŘÍZDÍVKY 150 ALT. 200 MM V PŘÍZDÍVCE ZADĚNĚ MODUL PRO WC. ALT. PISOÁŘ
- POZN.2 - SYSTÉMOVÝ SPRCHOVÝ ŽLÁB - VIZ DODÁVKA ŽI
- POZN.3 - ŠACHTOVÝ POKLOP S VOLITELNÝM POVRCHEM - OSÁZENO NAD STAVÁJÍCÍ ŠACHTOU
- POZN.4 - NAPĚJENÍ NOVÝCH OBVOODOVÝCH KONSTRUKCÍ NA STAVÁJÍCÍ STAVÁJÍCÍ KČE KOTVIT POMOCÍ TRNŮ R10 DO KAŽDÉ SPÁRY + CHEM. KOTVY (NAPŘ. HILTIT HIT 200), DÉLKA TRNŮ 500 MM
- POZN.5 - NOVĚ OCELOVÉ SCHODIŠTĚ S PVC KRYTINOU
- POZN.6 - NOVĚ BETONOVÉ SCHODIŠTĚ S KERAMICKÝM OKLADEM BUDE V CELKOVĚ ŠÍŘI 1400mm A VYZTUŽENKARI SÍTI + 8 OVA 100x100mm
- POZN.7 - STAVÁJÍCÍ VYLÉZOVÝ OTVOR - BUDE NA STŘEŠNÍ PLOŠTI ZREALIZOVÁNO NOVĚ OPLECHOVÁNÍ V INTERIERU ÚPRAVA NÁTĚRU
- POZN.8 - VYBUDOVÁNÍ U STROPŮ SDK KASTUK VČETNĚ NÁTĚRU PRO ŽTI INSTALACE VČ OCEL PROFILŮ 300x300mm

LEGENDA MATERIÁLŮ

- STAVÁJÍCÍ NOSNÉ ZDIVO Z KERAMICKÝCH CHEL
- STAVÁJÍCÍ ZDĚNÉ DĚLÍCÍ KONSTRUKCE TL 100-150 MM
- STAVÁJÍCÍ OBVOODOVÉ NOSNÉ ZDIVO + NOVÝ KONTAKTNÍ ZATEPLOVACÍ SYSTÉM ETICS S MINERÁLNÍMI DESKAMI TYP MP2 TL 60 MM
- OBVOODOVÉ NOSNÉ ZDIVO TL 440 MM Z KERAMICKÝCH CHEL TYP ST1 (247400x238 MM) + P10, NA TĚPELNĚ IZOLAČNÍ MALTU M5 + NOVÝ KONTAKTNÍ ZATEPLOVACÍ SYSTÉM ETICS S MINERÁLNÍMI DESKAMI TYP MP2 TL100 MM
- NOSNÉ ZDIVO TL 300 MM Z KERAMICKÝCH CHEL TYP ST30 (247300x238 MM) P15, NA MALTU MC 10MPa - R-51-05
- NOSNÉ ZDIVO TL 300 MM Z KERAMICKÝCH CHEL TYP ST30 (247300x238 MM) P15, NA MALTU MC 10MPa - R-51-05 + NOVÝ KONTAKTNÍ ZATEPLOVACÍ SYSTÉM ETICS S MINERÁLNÍMI DESKAMI TYP MP2 TL100 MM
- ZDIVO PŘÍČEK TL 115 MM Z KERAMICKÝCH CHEL TYP ST1 (497115x238 MM) - P10, NA MALTU MC 5.0 MPa
- VNITRNÍ AKUSTICKÉ ZDIVO TL 115 MM Z KERAMICKÝCH CHEL TYP ST32 (372415x238 MM) P15, P20, NA MALTU MC 5MPa - R-45-05B
- VNITRNÍ ZDIVO PŘÍZDÍVEK PRO ROZVODY TZB OD TL 00 MM Z POROBETONOVÝCH TVÁRNIC HLADKÝCH
- ZDIVO PŘÍZDÍVEK ZÁVĚSNÝCH WC TL 150 MM Z POROBETONOVÝCH TVÁRNIC HLADKÝCH TYP ST 44 S ROZMĚRY 1500x859 MM S FĚREK, DRÁŽKOU A OCHŮPOVOU KAPSOU. ZNAČKA POROBETONU P2-500, VÝŠKA PŘÍZDÍVKY 1200 MM NAD ČISTOU PODLAHOU I
- PŘÍČKA TL 100 MM TYP ST53 Z SDK DESEK - OBOUSTRANNĚ JEDNOVRSTVĚ OPĚLÁSTĚNÍ Z SDK TYP SD1 TL 12,5 MM (VE VLHKÝCH A VLHKÝCH PROVOZÍCH DEŠKY TYP SD2 TL 12,5 MM) - NOSNÝ PROFIL 1x CW75 - ZYKOVÁ MINERÁLNÍ IZOLACE Z PŘÍČKOVÉ PLST TYP MP2 TL1x 60 MM, (Rw = 45 dB)
- SANITÁRNÍ PŘÍČKY, TL 25 MM PRO DĚLENÍ WC KŮJÍ

POZORNĚ: NOSNÝCH KONSTRUKCÍ BUDOU PROVÁDĚNY Z PLNÝCH CHEL P20.
NE NOSNÉ VÝPĚNKY BUDOU PROVÁDĚNY Z POROBETONOVÝCH TVÁROVEK NA KONKRETNĚ TLOUŠŤKU KONSTRUKCE

ALFA PLAN

VYPRACOVANÉ INŽENÝRSKÉ OPŁTEČ	IL 370 01 ČESKÉ INŽENÝRSKÉ T. 731 III	INVESTOR: PROMOCESKÝ KRUMLOV
NAZEV AKCE STAVEBNÍ ÚPRAVA PŘÍSTAVBA VÝJEZDOVÉ ZÁKLADNY ZS ŽŮK-ČESKÝ KRUMLOV	ZDOPOROVANÉ 18. PAVELČUBA 111	DOKUMENTACE USB15 OBRŮZKOVÝ 2015/04
ČÍSLO PRŮJ. Č. 01 STAVEBNÍ ČÁST	STAVBY 188	EPLOHY D1.1.07
SKL. VÝKRES PODORYS 2.MP - NAVRHOVANÝ STAV		