

Smlouva o dílo č. 02

uzavřená podle občanského zákoníku v platném znění

Smluvní strany

Objednatel:

Název: **II. Mateřská škola, Jiráskova 1141, Moravská Třebová, okres Svitavy**
Sídlo: Jiráskova 1141/33, 571 01 Moravská Třebová
Telefon: 
IČO: 70880603
Zastoupen: Magdou Srncovou, ředitelkou
Bankovní spojení: Komerční banka, a.s.


Zhotovitel:

Název: **Jaroslav Šimon**
Sídlo (adresa): Balbinova 170/7b, 787 01 Šumperk
Telefon: 
IČO: 73582981
Bankovní spojení: 

I. Předmět smlouvy

1. Předmětem díla je: výroba a montáž altánu.
2. Předmět díla je blíže specifikován v příloze této smlouvy, která tvoří nedílnou součást této smlouvy a obsahuje specifikaci altánu a výkresovou dokumentaci. Při tom však platí, že předmětem díla je provedení všech prací a dodávek, které jsou k řádnému a kvalitnímu provedení díla třeba, a o kterých zhotovitel věděl nebo podle svých znalostí vědět měl.
3. Zhotovitel se zavazuje pro objednatele zhotovit dílo a objednatel se zavazuje řádně a včas provedené dílo převzít a zaplatit smluvenou cenu.

II. Čas plnění

Zhotovitel se zavazuje předat dokončené dílo do 2 měsíců od podpisu smlouvy.

III. Cena díla

1. Dohodnutá cena za provedené dílo je dána nabídkou zhotovitele takto:

Cena CELKEM: 158.000 Kč

2. Zhotovitel nese záruky za úplnost předloženého nabídkového rozpočtu, proto je cena konečná, maximální a nepřekročitelná.
3. Obě smluvní strany se dohodly na následujícím způsobu placení stavebního díla:
Faktury budou vystavovány měsíčně dle skutečně provedených prací.

IV. Odpovědnost a sankční vztahy

1. Zhotovitel odpovídá objednateli za vady díla, které má dílo v době jeho předání a v průběhu záruční doby, která činí **60 měsíců**. Záruční doba není vnitřně strukturovaná a vztahuje se na dílo jako celek. Záruční doba začíná běžet dnem předání bezvadného díla objednateli.
2. Při vadách díla platí přiměřeně ustanovení občanského zákoníku.
3. Při nezaplacení faktury v termínu splatnosti může zhotovitel účtovat za každý den prodlení smluvní pokutu ve výši 0,05 % z dlužné částky.
4. V případě nesplnění povinností (závazků) vyplývajících z této smlouvy, vzniká straně oprávněné právo účtovat straně povinné tyto smluvní pokuty:
 - a) za nedodržení termínu dokončení díla ve lhůtě 1 000 Kč za každý i započatý den prodlení,
 - b) za nenastoupení zhotovitele na odstraňování každé reklamované vady 1 000 Kč za každý i započatý den prodlení,
 - c) za neodstranění vad v termínech vzájemně dohodnutých 1 000 Kč za každou vadu a den
5. Lhůta splatnosti činí 14 dnů od předání faktury objednateli.

V. Závěrečná ustanovení

1. Tato smlouva je vystavena ve 2 vyhotoveních, z nichž každé má platnost a závaznost originálu. Každá smluvní strana obdrží jedno vyhotovení.
2. Tato smlouva nabývá platnosti dnem podpisu oběma smluvními stranami a účinnosti dnem uveřejnění v registru smluv (§ 6 zákona č. 340/2015 Sb.). Smluvní strany s přihlédnutím k uveřejnění prohlašují, že skutečnosti uvedené v této smlouvě nepovažují za obchodní tajemství ve smyslu ustanovení § 504 a násl. zák. č. 89/2012 Sb., občanský zákoník. Uveřejnění smlouvy prostřednictvím registru smluv (§ 5 zák. č. 340/2015 Sb.) zabezpečí II. Mateřská škola, Jiráskova 1141, Moravská Třebová, okres Svitavy a to nejpozději do 30 dnů od podpisu smlouvy.
3. Smluvní strany prohlašují, že dne 24.06.2022 spolu uzavřely smlouvu o dílo č. 01 (dále jen „původní smlouva“), týkající se shodného předmětu smlouvy, která nebyla řádně zveřejněna v registru smluv a byla od počátku zrušena ve smyslu ust. § 7 zákona č. 340/2015 Sb. Proto je nyní uzavírána tato smlouva shodného znění a obsahu. Bezdůvodné obohacení, zahrnující dosavadní poskytnuté plnění a odpovídající protiplnění, je tak považováno za plnění a protiplnění z této nové smlouvy.
4. Případné změny nebo doplňky k této smlouvě platí jen tehdy, dojde-li k nim formou písemného dodatku podepsaného oprávněnými zástupci smluvních stran.

V Moravské Třebové dne 20.12.2022

V Šumperku dne 20.12.2022

.....
objednatel

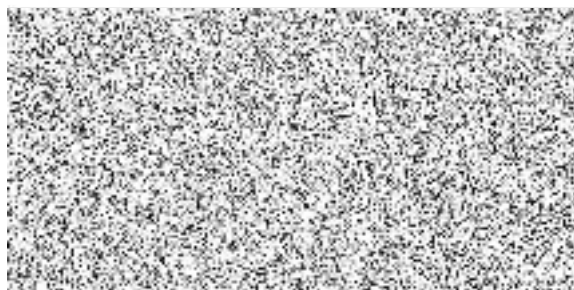
.....
zhotovitel

Nedílnou součástí smlouvy je:

Příloha č. 1: Specifikace altánu včetně výkresové dokumentace

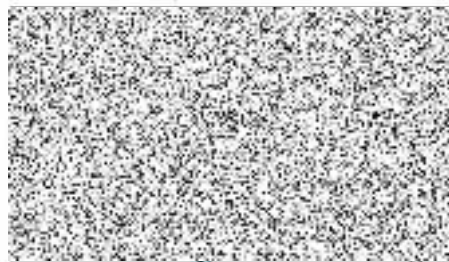
Specifikace altánu

- konstrukce altánu - KVH konstrukční hranol Smrk nsi
- povrchová úprava - 1x základní lazura Sokrates Lazurit Forte
2x vrchní lazura Sokrates Lazurit plus
- střešní krytina - plechová s povrchovou úpravou
- profil trapéz nebo taška
- hřebenáč + závětrné lišty v barvě krytiny
- klempířské prvky - žlaby, háky, čela, kolena, svody pozinkované
- patky - pozinkovaná výškově seřiditelná
- spojovací materiál - konstrukční vruty Rapi tec
- betonové patky - 30x30x80 cm



ALTAN
YELNI STRANA

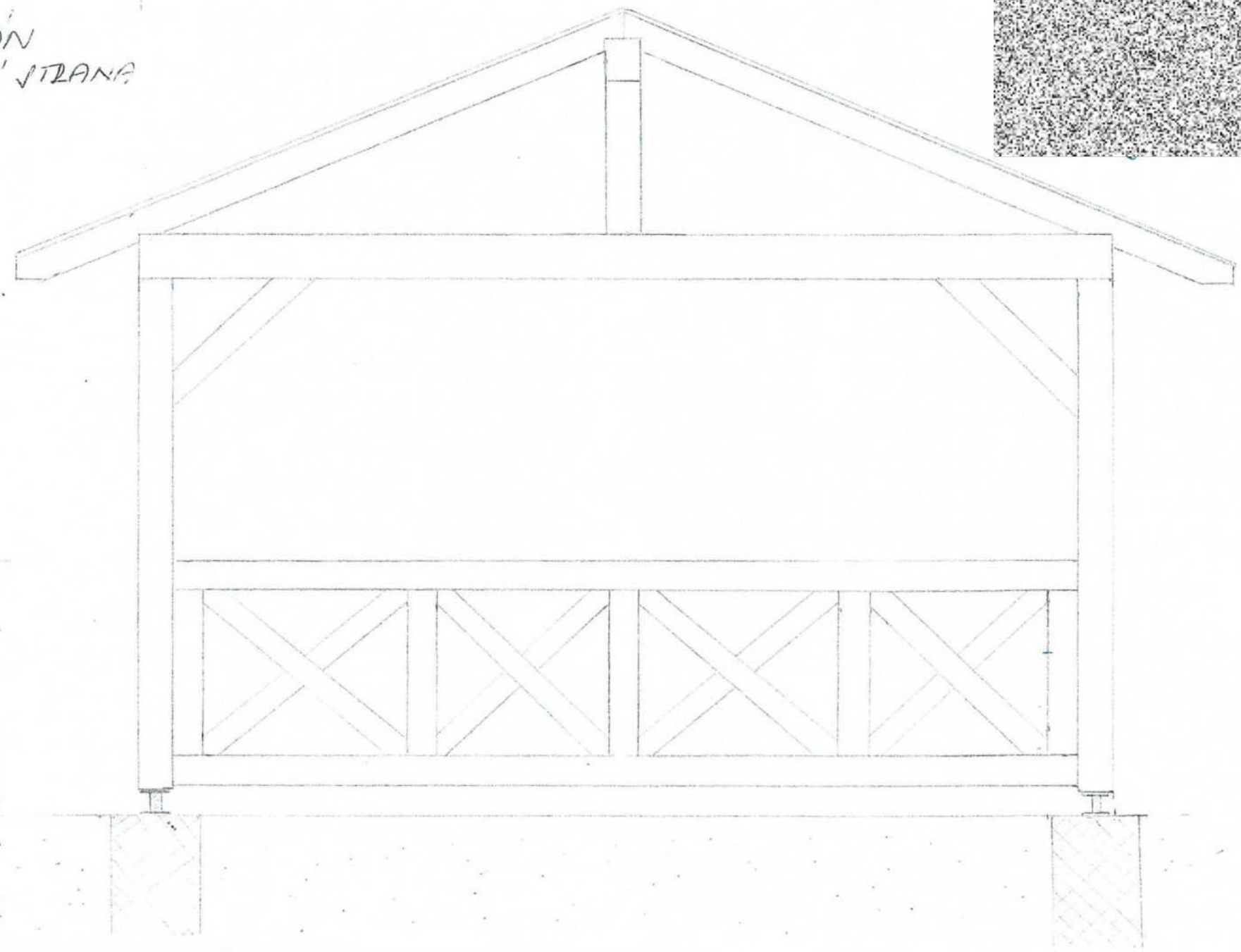
4000



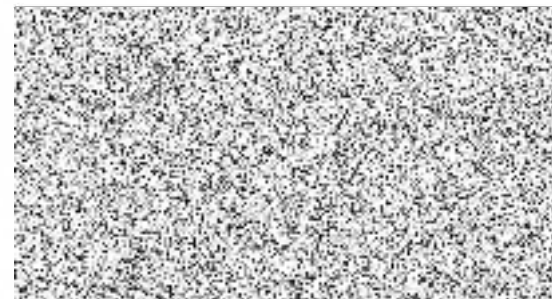
1050

2200

100

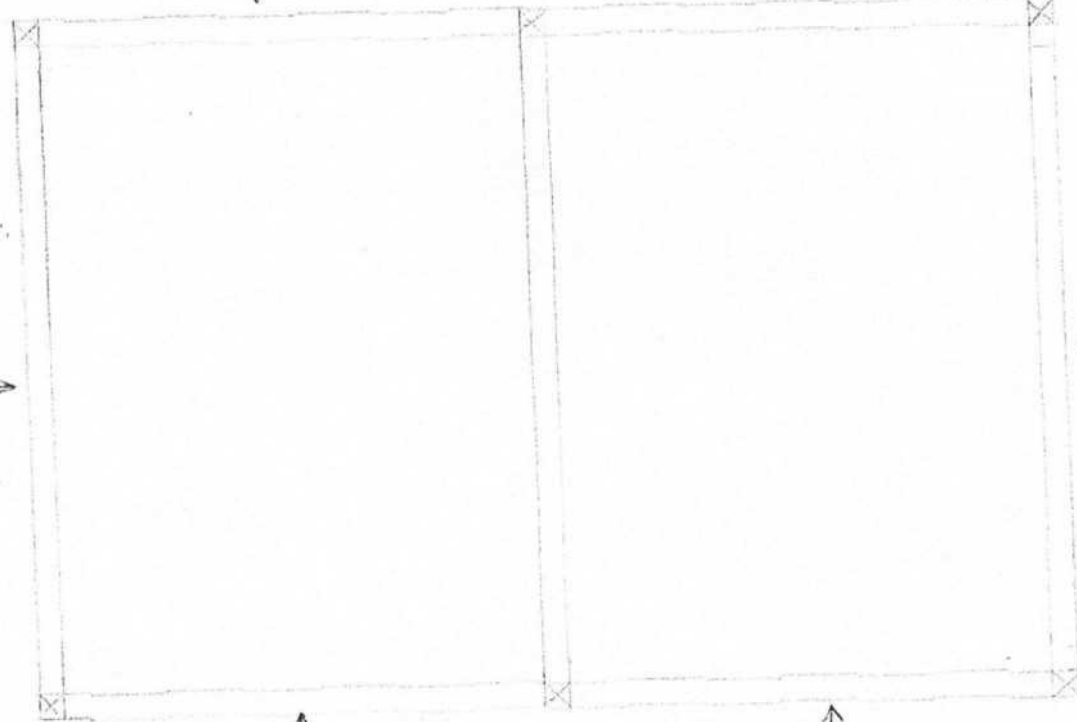


ALTAN PŮJEDLY



DRŽÁK TABULE

ZÁBRADÍ



ZÁBRADÍ



ZÁBRADÍ



ZÁBRADÍ



6000



OTEVŘENÁ STRANA



CHOVNÍK



ALTÁN
KONSTRUKCE STŘECHY

