

SMLOUVA O DÍLO (Přímé zadání)

č. S911/2016/2010

I.

Smluvní strany

Lesy České republiky, s.p.

IČO: 421 96 451

DIČ: CZ42196451, plátce DPH

sídlem Přemyslova 1106/19, Nový Hradec Králové, 500 08 Hradec Králové

zapsán v obchodním rejstříku u Krajského soudu Hradec Králové, oddíl A XII, vložka 540

statutární orgán: **Ing. Daniel Szórád, Ph.D.**, generální ředitel státního podniku,

zastoupené na základě pověření dle Podpisového řádu č. 19/2015: [REDACTED], ředitele Krajského ředitelství Frýdek - Místek

ve věcech technických jedná: [REDACTED], technický pracovník pro HIM LS Frýdek-Místek

č. telefonu: [REDACTED]

bankovní spojení: Komerční banka, a.s., pobočka Hradec Králové

číslo účtu: [REDACTED]

(dále jen „objednatel“)

a

B+J Stavební s.r.o.

IČO: 25833529

DIČ: CZ25833529, plátce DPH

zapsán v obchodním rejstříku: u Krajského soudu v Ostravě, oddíl C, vložka 20299

sídlo: Ostravice 1272, 73914 Ostravice

zastoupený: [REDACTED] - jednatelka

ve věcech technických jedná autorizovaný stavbyvedoucí: [REDACTED],

[REDACTED] (ve věcech stavby)

č. telefonu: [REDACTED]

bankovní spojení: Komerční banka, a.s. pobočka Havřov, číslo účtu: [REDACTED]

(dále jen „zhotovitel“)

uzavírají a tímto uzavřeli podle § 2586 a násl. zákona č. 89/2012 Sb., občanský zákoník, tuto smlouvu o dílo:

II.

Předmět smlouvy

1. Předmětem této smlouvy je závazek zhotovitele provést pro objednatele na vlastní nebezpečí a odpovědnost dílo **Oprava LC Gajdičná** - V km 0,040 bude opraven kryt horské vpusti včetně vyčištění jímky. V km 0,220 bude opraven propustek DN 600, současné rozjeté ŽB trouby budou vyzvednuty a znovu uloženy propust bude doplněn záhozem na výtok. V Km 0,447 bude vybouraná a znovu postavená poškozená vtoková jímka DN 800. V km 1,03 budou nahrazeny stávající prolomené ŽB trouby ocelovou rourou, roura bude napojena v čele propustku, které

zůstane zachované. Součástí oprav je také vyspravení výtluků asfaltu betonem a pročištění příkopy v celkové délce 428 m.

2. V rámci plnění této smlouvy zhotovitel na vlastní náklad, nebezpečí a odpovědnost provede, popř. zabezpečí všechny práce a opatření potřebné k řádné realizaci díla.
3. Objednatel se zavazuje řádně zhotovené dílo od zhotovitele převzít a zhotoviteli za něj zaplatit touto smlouvou dohodnutou cenu způsobem smlouvou stanoveným.
4. Veškeré odchylky provedení díla a jeho postupu od vymezení daného touto smlouvou jsou přípustné pouze tehdy, budou-li objednatel předem písemně odsouhlaseny. Provedení víceprací je možné jen na základě písemného dodatku této smlouvy.
5. Zhotovitel prohlašuje, že je seznámen se všemi údaji potřebnými pro řádné provedení díla a že ani při vynaložení odborné péče, již lze na něm rozumně považovat, neshledal rozporů nebo nedostatků, jež by bránily řádnému provedení díla způsobem a v rozsahu dle této smlouvy.

III.

D o b a p l n ě n í

1. Termín zahájení provádění díla: **1.07.2016**
Předpokládaný (objednatel nezaručený) termín zahájení provádění díla: **1.07.2016**
2. Dílo, které je předmětem této smlouvy, bude provedeno, včetně řádného poskytnutí plnění dle čl. II, odst. 2 této smlouvy, nejpozději **31.07.2016** Tato lhůta se prodlužuje o počet dní, o něž došlo k posunu zahájení provádění díla oproti termínu dle odstavce 1 z důvodu na straně objednatele, nebude-li písemně dohodnuto jinak. Dílo je provedeno, je-li způsobilé sloužit svému účelu a nevykazuje-li vady. Dílo má vadu, neodpovídá-li smlouvě. Objednatel není povinen převzít dílo vykazující vady, popřípadě dílo nezpůsobilé sloužit svému účelu; ustanovení § 2628 občanského zákoníku se nepoužije.
3. V případě, že objednatel písemně požádá o přerušení prací na stavbě (např. z důvodu změny finančního plánu), je zhotovitel povinen práce přerušit na dobu objednatel stanovenou. O dobu přerušení prací dle tohoto odstavce se posunuje termín pro provedení díla dle odstavce 2.

IV.

C e n a z a d í l o

1. Za řádné provedení díla dle této smlouvy náleží zhotoviteli cena za dílo ve výši **159 297,- Kč** bez DPH, stopadesátdevět tisíc dvěstědavdesatsedm,- Kč bez DPH. DPH bude účtováno ve výši dle příslušného právního předpisu.

2. Cena za dílo je strukturována dle úplného rozpočtu uvedeného v příloze této smlouvy a zahrnuje veškeré náklady zhotovitele na řádné provedení díla, včetně poskytnutí všech práv a plnění dle této smlouvy.
3. V případě změn díla (méněprací či víceprací) se k jejich ocenění použije rozpočet, který je přílohou této smlouvy (dále jen „rozpočet“), a cenová soustava ÚRS (dále jen „ceník“). Pro výpočet jednotkové ceny za méněpráce či vícepráce bude použito:

a) smluvních jednotkových cen příslušných prací z rozpočtu, jsou-li tyto ceny a práce v rozpočtu obsaženy,

b) nejsou-li příslušné práce a ceny v rozpočtu obsaženy, určí se jednotková cena předmětných prací:

1. Je-li v rozpočtu obsažen příslušný rozpočtový díl:

ceníková cena nové položky x (nabídková cena příslušného dílu dle rozpočtu / ceníková cena příslušného dílu z rozpočtu) = jednotková cena nové položky.

2. Není-li v rozpočtu obsažen příslušný rozpočtový díl:

ceníková cena nové položky x (nabídková cena za dílo dle rozpočtu / ceníková cena díla, tj. prací uvedených v rozpočtu) = jednotková cena nové položky.

c) není-li cena nové položky v ceníku (cenících cenové soustavy ÚRS) uvedena, určí se jednotková cena předmětných prací na základě kalkulace zhotovitele odpovídající tržní (obvyklé) úrovni ceny, písemně odsouhlasené objednatelem.

Provedení víceprací je však možné jen na základě písemného dodatku této smlouvy, předem uzavřeného postupem souladným s obecně závaznými právními předpisy upravujícími zadávání veřejných zakázek.

V.

Placení a fakturace

1. Cena za dílo bude zhotoviteli uhrazena na základě daňového dokladu (faktury) zhotovitelem řádně vystaveného po provedení díla a doručeného objednateli. **Adresa pro doručení faktury:** Lesy České republiky, s.p., Lesní správa Frýdek-Místek, Morávka č.p.557, 739 04 PRAŽMO.
2. Splatnost faktury je 21 dní ode dne jejího doručení smluvní straně.
3. Objednatel je oprávněn zhotovitelem vystavenou fakturu vrátit bez proplacení, jestliže vyúčtování nevyhovuje stanoveným požadavkům, zejména pak:
 - jestliže faktura neobsahuje všechny náležitosti daňového dokladu anebo
 - nebyly-li vyúčtované práce provedeny, vykazují vady, nebo jsou-li účtovány neoprávněně.
 -

VI.

Provádění prací

1. Bude-li při provádění stavebních prací zjištěna vada projektové dokumentace, je zhotovitel povinen na tuto vadu objednatele upozornit a objednatel povinen postupovat tak, aby tato vada byla bez zbytečného odkladu odstraněna. Zhotovitel není oprávněn požadovat uhrazení víceprací, jež byly vyvolány vadou projektové dokumentace, jíž mohl zhotovitel odhalit při vynaložení odborné péče při přezkoumání projektové dokumentace dle čl. II. odst. 5 této smlouvy.
2. V případě, že v průběhu prací dojde ke změně nebo vydání rozhodnutí orgánů vodohospodářských, hygienických, energetických nebo jiných, je objednatel povinen urychleně změněné podmínky projednat a přizvat k jejich projednávání i zástupce zhotovitele. Vyžádají-li si tyto změny prodloužení termínu provedení díla, bude tento termín odpovídajícím způsobem prodloužen uzavřením dodatku k této smlouvě.
3. Pokud zhotovitel použije pro splnění díla subdodavatele, nese vůči objednateli odpovědnost jako by dílo prováděl sám. Pokud bude objednatel u určitého druhu prací písemně požadovat identifikační údaje subdodavatele, je zhotovitel povinen je objednateli písemně sdělit.
4. Objednatel je oprávněn kontrolovat kvalitu prováděného díla prostřednictvím jím pověřených osob, zejména zda jsou práce prováděny podle předané dokumentace, podle smluvených podmínek, technických norem a jiných předpisů a v souladu s rozhodnutím příslušných orgánů. Zhotovitel je povinen poskytnout objednateli za tímto účelem veškerou potřebnou součinnost, zejména potřebné písemnosti k nahlédnutí, umožnit přístup na pracoviště atd. Na zjištěné nedostatky musí objednatel neprodleně upozornit zhotovitele zápisem do stavebního deníku nebo jinou prokazatelnou písemnou formou a žádat odstranění zjištěných vad.
5. Jestliže staveniště nebude ve stavu způsobilém k zahájení prací, posunuje se termín zahájení provádění díla a termín provedení díla o počet dnů, po který je objednatel v prodlení s řádným zajištěním staveniště zhotoviteli.
6. Zhotovitel zřídí na staveništi nezbytná zařízení staveniště, včetně sociálních zařízení, osvětlení, telefonu a skladových prostorů umístěných tak, aby neomezovala a ekologicky neohrožovala okolí stavby. Odebrané energie a vodu bude dodavatel měřit a hradit.

VII.

Další povinnosti zhotovitele

1. Zhotovitel se zavazuje provést dílo podle této smlouvy v plném souladu s předanou projektovou dokumentací a v souladu se specifikací materiálů a výrobků uvedených ve výkazech výměr jednotlivých stavebních oddílů a oceněných v nabídkovém rozpočtu a za dodržování platných ČSN a ON.

2. Zhotovitel potvrzuje, že je seznámen se stavenišťem, podmínkami týkajícími se provádění prací a je si vědom rozsahu prací, které mají být provedeny.
3. Zhotovitel se zavazuje provést během provádění prací bezpečnostní opatření k ochraně díla a podrobit se před předáním a převzetím díla bezpečnostním opatřením, nezbytným pro ochranu díla.
4. Zhotovitel odpovídá za bezpečnost práce, za dodržování předpisů o práci v ochranných pásmech, požárních a jiných předpisů chránících veřejné zájmy. Zhotovitel odpovídá za bezpečnost a ochranu zdraví všech osob v prostoru staveniště. Zhotovitel zajistí na svou odpovědnost a náklady dodržování bezpečnosti a ochrany zdraví při práci dle zákona č. 309/2006 Sb., v účinném znění, prováděcích právních předpisů a souvisejících norem a zabezpečí ochranu osob pohybujících se v sousedství staveniště (oplocení a označení staveniště apod.).
5. Zhotovitel zodpovídá za uspořádání staveniště (případně pracoviště) dle nařízení vlády č. 591/2006 Sb., o bližších minimálních požadavcích na bezpečnost a ochranu zdraví při práci na staveništích a č. 362/2005 Sb., o bližších požadavcích na bezpečnost a ochranu zdraví při práci na pracovištích s nebezpečím pádu z výšky nebo do hloubky.
6. Zhotovitel je povinen na staveništi a v jeho okolí zachovat pořádek a čistotu a průběžně odstraňovat na své náklady odpady a nečistoty, vzniklé během provádění stavebních prací. Odvoz a uložení odpadu na skládku je povinností zhotovitele.
7. V průběhu realizace stavby zhotovitel umožní provedení kontrolních prohlídek stavby ve smyslu § 133 stavebního zákona a zajistí nápravu zjištěných nedostatků v objednatel stanovené přiměřené lhůtě.
8. Zhotovitel je povinen dodržovat bezpečnostní, hygienické a protipožární předpisy, týkající se provádění stavebních prací, zajistí potřebná opatření a zajistí dozor nad bezpečností práce.
9. Všechny věci (materiál, stroje, zařízení, nástroje a nářadí atd.) nutné k řádnému provedení díla, je povinen na své náklady a nebezpečí zabezpečit zhotovitel.
10. Zhotovitel je povinen zajistit všechny zkoušky, měření a revize požadované příslušnými předpisy nebo normami. Náklady na tyto zkoušky jsou součástí ceny za dílo.
11. Zhotovitel je povinen řídit se pokyny objednatele v rámci koordinace s dodávkami, které nejsou součástí díla podle této smlouvy.
12. Zhotovitel se zavazuje použít při provádění díla materiály, výrobky a zařízení plně odpovídající této smlouvě. Pokud bude objednatelem požadováno, předloží vzorky materiálů před zabudováním.
13. Zhotovitel se zavazuje používat v hydraulice mechanizace, která bude při realizaci díla použita, pouze biologicky odbouratelné kapaliny.

14. Zhotovitel seznámí obsluhu objednatele s obsluhou všech zařízení díla, vyžadující obsluhu. Seznámení proběhne vždy v průběhu uvádění příslušných zařízení do provozu. Účast obsluhy při zaškolení zajišťuje objednatel.
15. Zhotovitel vyklidí staveniště ve lhůtě do 15-ti dnů po převzetí díla objednatelem. Po tomto termínu je zhotovitel oprávněn ponechat na staveništi pouze zařízení a materiál, nutný k odstranění vad a nedodělků, zjištěných při předání a přebírání díla.

VIII.

Předání a převzetí díla

1. Objednatel zhotovené dílo prohlédne a výsledky prohlídky zapíše do předávacího protokolu, který bude o předání sepsán. Předávací protokol bude obsahovat zejména zhodnocení jakosti provedených prací, soupis zjištěných vad a nedodělků, dohodu o opatřeních a lhůtách k jejich odstranění, případně nedošlo-li k dohodě, stanoviska objednatele a zhotovitele, jakož i prohlášení objednatele, zda odevzdané dílo či jeho část přejímá. Předávací protokol bude datován a opatřen podpisy oprávněných pracovníků objednatele a zhotovitele.
2. Objednatel převezme dílo protokolárně po jeho provedení. Součástí zápisu bude soupis vad a nedodělků, pokud při předání a převzetí budou zjištěny. Dílo, jež vykazuje vady, objednatel není povinen převzít.
3. Zhotovitel nese nebezpečí škody na prováděném díle až do okamžiku, kdy byl objednatel povinen zhotovené dílo převzít.
4. Objednatel je oprávněn požadovat po předchozí písemné dohodě se zhotovitelem dokončení, předání a převzetí některých částí díla v předstihu před konečným termínem.
5. Vady a nedodělky, pokud budou v předávacím protokolu uvedeny, nesmí omezovat uživatele v užívání díla nebo snižovat jeho provozní spolehlivost.

IX.

Záruka a uplatnění práv z odpovědnosti za vady

1. Zhotovitel poskytuje objednateli záruku za jakost zhotoveného díla o době trvání **24 měsíců**. Záruka začíná běžet dnem převzetí díla objednatelem.
2. Zhotovitel je povinen nejpozději do 14 dnů po obdržení oznámení vady písemně oznámit objednateli, zda vadu díla uznává či neuznává. Pokud tak neučiní, má se za to, že vadu uznává. Vada musí být odstraněna nejpozději do 30 dnů od jejího oznámení objednatelem. Neoznámí-li objednatel zhotoviteli jinak, platí, že objednatel požaduje odstranění vady dodáním chybějící věci, je-li možno vadu odstranit dodáním chybějící věci, nebo opravou věci, je-li možné vadu odstranit opravou věci.

X.

Smluvní pokuty a úrok z prodlení

1. Zhotovitel je povinen v případě prodlení s provedením díla objednateli zaplatit smluvní pokutu ve výši 0,5 % z dohodnuté ceny za dílo bez DPH za každý, byť i započatý kalendářní den prodlení. V případě prodlení s provedením díla delšího než dva měsíce je zhotovitel povinen zaplatit objednateli smluvní pokutu za první dva měsíce prodlení ve výši dle tohoto odstavce a smluvní pokutu ve výši dle odstavce 2.
2. V případě, že zhotovitel při provádění díla dle této smlouvy provede práce v rozporu s touto smlouvou (např. nekvalitně, v rozporu s projektovou dokumentací) je povinen zaplatit objednateli smluvní pokutu ve výši 25 % z ceny takových prací určené bez DPH dle čl. IV. ve spojení s přílohou této smlouvy, přičemž při tomto určení se vychází z ceny těchto prací tak, jakoby se jednalo o práce bezvadně provedené. V případě, že se zhotovitel ocitne v prodlení s provedením díla o více než dva měsíce, je povinen objednateli zaplatit smluvní pokutu ve výši 25 % z ceny prací, jež zbývá provést do řádného zhotovení díla dle této smlouvy, určené bez DPH dle čl. IV. ve spojení s přílohou této smlouvy.
3. V případě prodlení s plněním peněžitého závazku dle této smlouvy je smluvní strana, která je takto v prodlení, povinna zaplatit druhé smluvní straně úrok z prodlení ve výši 0,05% z dlužné částky za každý, byť i započatý den prodlení.
4. V případě prodlení s odstraněním vady (čl. IX. odst. 2 této smlouvy) je zhotovitel povinen zaplatit objednateli smluvní pokutu ve výši 1.000,- Kč za každý případ a, byť i započatý kalendářní den prodlení.
5. Smluvní strany výslovně souhlasí s výší sankcí sjednaných v tomto ustanovení. Zhotovitel bere na vědomí, že výše smluvních pokut je stanovena s ohledem význam zajišťované povinnosti řádného dokončení díla ve smluveném termínu pro objednatele.
6. Zhotovitel není povinen platit smluvní pokutu v případě, že mu ve splnění povinnosti, zajištěném smluvní pokutou, zabránila mimořádná, nepředvídatelná a nepřekonatelná překážka vzniklá nezávisle na jeho vůli. Překážka vzniklá ze zhotovitelových osobních poměrů nebo vzniklá až v době, kdy byl zhotovitel s plněním smluvené povinnosti v prodlení, ani překážka, kterou byl zhotovitel povinen podle smlouvy či obecně závazného právního předpisu překonat, ho však povinnosti platit smluvní pokutu nezproští.
7. Smluvní pokuta dle tohoto článku bude uhrazena na základě řádně vystaveného daňového dokladu (faktury) s lhůtou splatnosti 21 dní od jejího doručení povinné straně.

XI. Odstoupení od smlouvy

1. Od této smlouvy lze odstoupit za podmínek a v případech stanovených občanským zákoníkem anebo touto smlouvou.
2. Objednatel je oprávněn od této smlouvy odstoupit zejména v případě:
 - je-li dílo prováděno v rozporu s touto smlouvou,
 - prodlení zhotovitele s provedením díla delšího než 65 dnů, nebo
 - jestliže z chování zhotovitele, postupu prací nebo jiných okolností nepochybně vyplývá, že povinnost zhotovitele bude porušena způsobem, který zakládá právo objednatele od této smlouvy odstoupit.
3. Zhotovitel je oprávněn odstoupit od této smlouvy zejména v případě prodlení objednatele se zaplacením ceny za dílo delšího než 65 dnů.

XII. Závěrečná ustanovení

1. Tato smlouva nabývá platnosti a účinnosti dnem jejího podpisu oběma smluvními stranami.
2. V záležitostech, které nejsou touto smlouvou upraveny, se obě strany řídí obecně závaznými právními předpisy, zejména občanským zákoníkem.
3. Smluvní strany prohlašují, že předem souhlasí s možným zpřístupněním či zveřejněním celé této smlouvy v jejím plném znění.
4. Smluvní strana je povinna upozornit druhou smluvní stranu na takové informace a údaje ve smlouvě, které nemohou být zpřístupněny nebo zveřejněny, neboť ochrana takových informací a údajů je vyžadována podle zvláštních právních předpisů.
5. Tato smlouva se vyhotovuje ve 4 stejnopisech, z toho po dvou pro každou ze smluvních stran.
6. Součástí této smlouvy je příloha – položkový rozpočet oprava LC Gajdičná

18 -07- 2016

Ve Frýdku-Místku, dne:



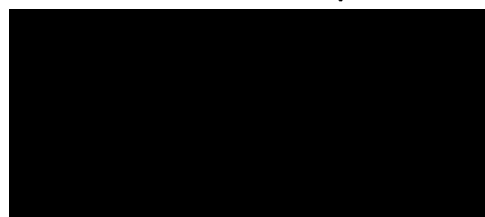
Za zhotovitele

.....
jednatelka.



Za objednatele

.....
ředitel KŘ Frýdek-Místek



Položkový rozpočet stavby

Stavba: LSOS 05/16 Gajdičné
Objekt: 1 Lesní cesta
Rozpočet: 1 Oprava objektů na LC Gajdičné

Objednatel: IČO:
 DIČ:

Zhotovitel: IČO:
 DIČ:

Vypracoval:

Rozpis ceny	Celkem
HSV	155 022,51
PSV	4 275,00
MON	0,00
Vedlejší náklady	0,00
Ostatní náklady	0,00
Celkem	159 297,51


Rekapitulace daní

Základ pro sníženou DPH	15 %	0,00 CZK
Snížená DPH	15 %	0,00 CZK
Základ pro základní DPH	21 %	159 297,51 CZK
Základní DPH	21 %	33 452,00 CZK

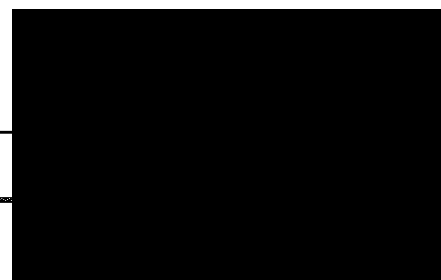
Zaokrouhlení 0,49 CZK

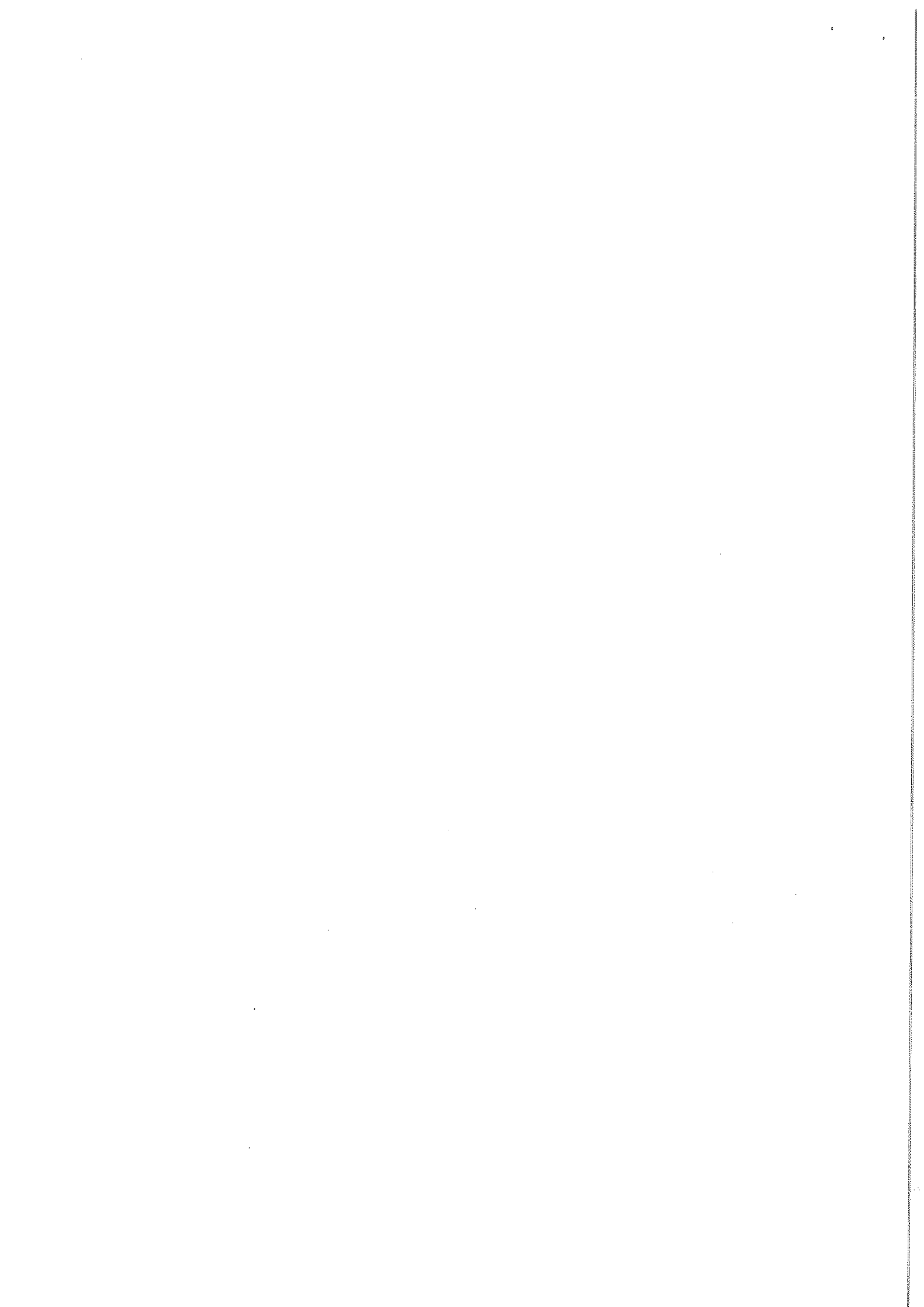
Cena celkem s DPH **192 750,00 CZK**

v OSTRAVICI dne 15.6.2016



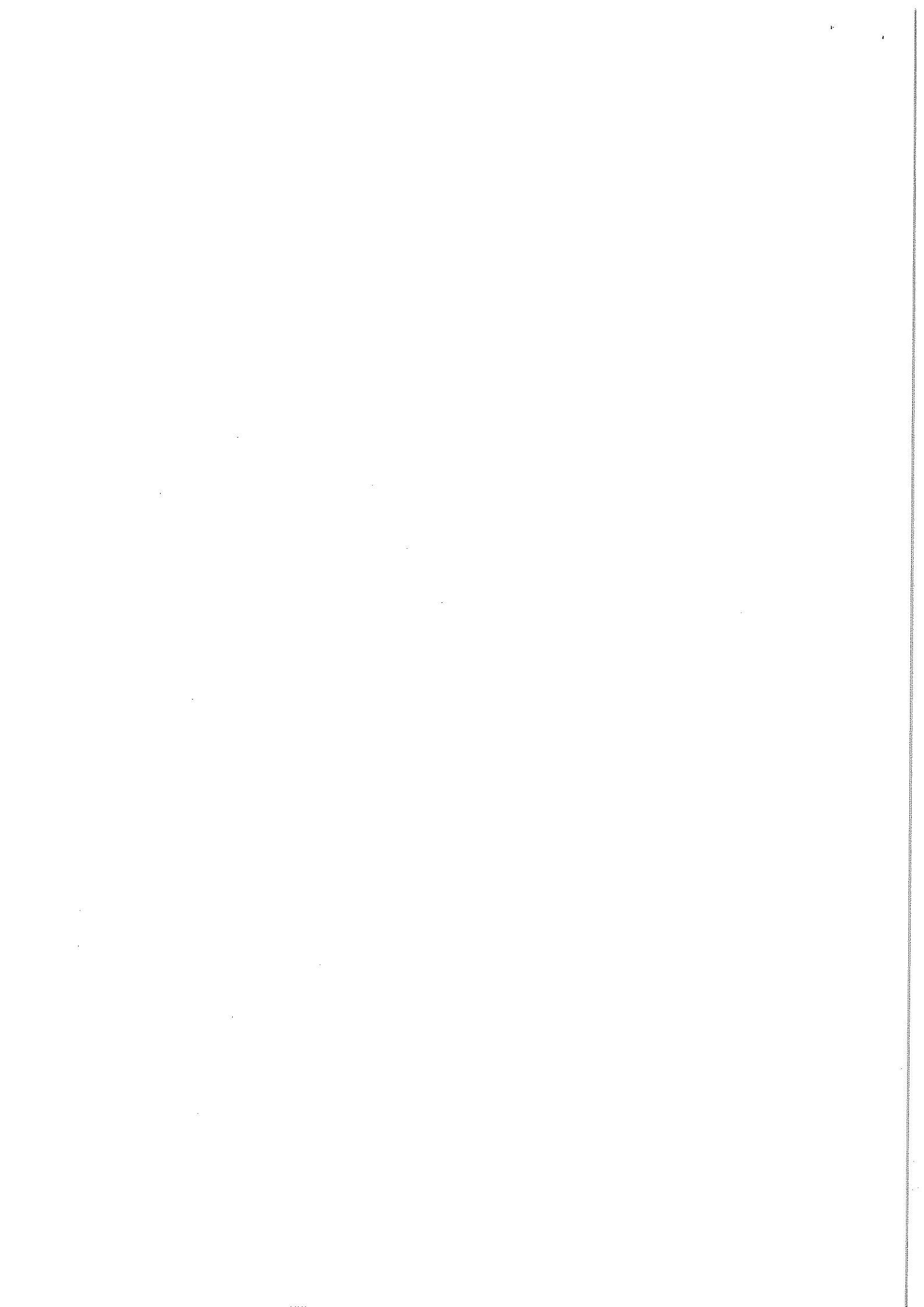
 Za zhotovitele





Rekapitulace dílů

Číslo	Název	Typ dílu			Celkem	%
1	Zemní práce	HSV			4 195,27	3
4	Vodorovné konstrukce	HSV			8 939,18	6
5	Komunikace	HSV			26 442,80	17
91	Doplňující práce na komunikaci	HSV			93 743,26	59
96	Bourání konstrukcí	HSV			21 507,37	14
99	Staveništní přesun hmot	HSV			194,63	0
767	Konstrukce zámečnické	PSV			4 275,00	3
Cena celkem					159 297,51	100



Položkový rozpočet

S:	LSOS 05/16	Gajdičné
O:	1	Lesní cesta
R:	1	Oprava objektů na LC Gajdičné

P.č.	Číslo položky	Název položky	MJ	množství	cena / MJ	Celkem	
						4 195,27	
Díl:	1	Zemní práce					
	1	122201101	Odkopávky nezapažené v hor. 3 do 100 m3 km 0,220	m3	13,95940	123,00	1 717,01
			úprava dna pro zához : 3*1*0,5		1,50000		
			vyčištění vtoku a výtoku : 4*1*0,5		2,00000		
			km 0,220 úprava rýhy pro uložení trubky : 1,5*1,5*1-0,3*0,3*3,14*1		1,96740		
			km 0,447 odkop pro novou jímku : 1,8*1,8*0,5		1,62000		
			km 1,013 úprava rýhy pro uložení trubky : 5*1,5*1-0,2*0,2*3,14*5		6,87200		
	2	122201109	Příplatek za lepivost - odkopávky v hor. 3	m3	13,95940	26,00	362,94
	3	171201101	Uložení sypaniny do násypů nezhutněných	m3	13,95940	19,00	265,23
	4	175101101	Obsyp potrubí bez prohození sypaniny	m3	5,58940	331,00	1 850,09
			km 0,220 : 1,5*1-0,3*0,3*3,14*1		1,21740		
			km 1,013 : 5*1-0,2*0,2*3,14*5		4,37200		
Díl:	91	Doplňující práce na komunikaci					93 743,26
	5	120901114	Bourání konstrukcí kamenných na sucho v odkopávk.	m3	0,40000	1 042,00	416,80
			km 0,447 bourání jímky : 1*1*0,4		0,40000		
	6	919443111	Vtoková jímka z lom.kamene propustku DN do 80 cm	kus	1,00000	26 847,00	26 847,00
	7	966008113	Bourání trubního propustku z trub DN do 80 cm	m	1,00000	2 412,00	2 412,00
	8	919514111	Zřízení propustku z trub betonových/ŽB DN 60 cm km 0,220	m	1,00000	1 361,00	1 361,00
	9	938904111	Odstranění bahna ze savek, kašen, šachet a podobně	m3	2,45651	1 576,00	3 871,46
			km 0,040 vyčištění horské vpusti nános 40% : 5,1*0,4*0,6*0,4		0,48960		
			km 0,040 vyčištění jímky : 1,15*0,9*0,3		0,31050		
			km 0,220 vyčištění tr. propustu - nános 70% : 3,14*3,14*30*0,008*0,7		1,65641		
	10	938902102	Čištění příkopů š. do 40 cm, objem do 0,30 m3/m	m	253,00000	60,00	15 180,00
			km 0,090-0,215 : 125		125,00000		
			km 0,308-0,436 : 128		128,00000		
	11	938902102	Čištění příkopů š. do 40 cm, objem do 0,30 m3/m	m	428,00000	60,00	25 680,00
	12	919591111	Zřízení propustku z ocelových trub do Js 40 cm	m	5,00000	82,00	410,00
	13	14235915	Trubka bezešvá hladká 11353.1 D 377x10,0 mm	m	5,00000	3 513,00	17 565,00
Díl:	767	Konstrukce zámečnické					4 275,00
	14	767995102	Výroba a montáž kov. atypických konstr. do 10 kg	kg	45,00000	95,00	4 275,00
			km 0,040 Oprava mříží horské vpusti : 15		15,00000		
			km 1,013 hrdlo : 30		30,00000		
Díl:	4	Vodorovné konstrukce					8 939,18
	15	462512161	Zához z lom.kamene zához.do 200kg bez výplně mezer	m3	3,00000	1 352,00	4 056,00
			km 0,220				
			opevnění pod výtok propustu : 3*2*0,5		3,00000		
	16	289201212	Vyklínování uvol. kamenů, lomový kámen střední	m2	6,00000	317,00	1 902,00
	17	462512169	Příplatek za urovnání líce záhozu,kameny do 200 kg 3*2	m2	6,00000	96,00	576,00
					6,00000		
	18	463211300	Rovnanina ze zához.kam. do 3 m3, 200 kg, urov.líce	m3	1,13720	2 115,00	2 405,18
			km 1,013 čelo : 2,4*1*0,5-0,2*0,2*3,14*0,5		1,13720		

Díl: 96	Bourání konstrukcí						21 507,37
19 919735113	Řezání stávajícího živičného krytu tl. 10 - 15 cm km 1,013 : 3,2*2	m	6,40000	95,00	608,00		
			6,40000				
20 113108310	Odstranění podkladu pl.do 50 m2, živice tl. 10 cm	m2	6,40000	139,00	889,60		
21 120901123	Bourání konstrukcí ze železobetonu v odkopávkách, bagrem s kladivem km 1,013 bourání čela : 2,4*0,9*0,5	m3	1,08000	2 772,00	2 993,76		
			1,08000				
22 966008112	Bourání trubního propustku z trub DN do 50 cm, km 1,013	m	5,00000	1 302,00	6 510,00		
23 979086213	Nakládání vybouraných hmot na dopravní prostředek beton roury : 0,400*5 čelo : 1,08 asfalt : 6,4*0,1*2,4	t	4,61600	594,00	2 741,90		
			2,00000				
			1,08000				
			1,53600				
24 979083117	Vodorovné přemístění suti na skládku do 6000 m	t	4,61600	287,00	1 324,79		
25 979082119	Příplatek k přesunu suti za každých dalších 1000 m 4,616*15	t	69,24000	21,00	1 454,04		
			69,24000				
26 979990108	Poplatek za skládku suti - železobeton + asfalt	t	4,61600	1 080,00	4 985,28		
Díl: 5	Komunikace					26 442,80	
27 564871111	Podklad ze štěrkodrti po zhuštění floušťky 25 cm km 0,220 km 1,013 oprava komunikace po opravě propustu : 6*3	m2	18,00000	229,00	4 122,00		
			18,00000				
28 577141122	Beton asfalt. ACL 16+ ložný, š. do 3 m, tl. 5 cm km 1,013 : 3,2*2	m2	6,40000	264,00	1 689,60		
			6,40000				
29 577112114	Beton asfalt. ACO 11 S modifik. š. do 3 m, tl.5 cm km 1,013 : 3,2*2	m2	6,40000	284,00	1 817,60		
			6,40000				
30 113108441	Rozrytí krytu,kamenivo bez zhut.,bez živič. pojiva oprava výtluků km 1,446 : 26,8	m2	26,80000	19,00	509,20		
			26,80000				
31 564731111	Podklad z kameniva drceného vel.32-63 mm,tl. 10 cm oprava výtluků km 1,446 : 26,8	m2	26,80000	83,00	2 224,40		
			26,80000				
32 181201111	Úprava pláně na násypech se zhuštěním - ručně	m2	26,80000	29,00	777,20		
33 573312211	Prolití podkladu z kameniva asfaltem, 3,5 kg/m2 oprava výtluků : 26,8	m2	26,80000	81,00	2 170,80		
			26,80000				
34 577152123	Beton asfalt. ACL 16+ ložný, š. nad 3 m, tl. 6 cm oprava výtluků km 1,446 : 26,8	m2	26,80000	273,00	7 316,40		
			26,80000				
35 577112123	Beton asfalt. ACO 11 S modifik. š.nad 3 m, tl.4 cm oprava výtluků km 1,446 : 26,8	m2	26,80000	217,00	5 815,60		
			26,80000				
Díl: 99	Staveništní přesun hmot					194,63	
36 998225111	Přesun hmot, pozemní komunikace, kryt živičný 3,2*2*0,1*2,4	t	1,53600	51,00	78,34		
			1,53600				
37 998272201	Přesun hmot, trubní vedení ocelové, otevřený výkop	t	0,45250	257,00	116,29		

Položkový rozpočet stavby

Stavba: LSOS 05/16 Gajdičné
Objekt: 1 Lesní cesta
Rozpočet: 1 Oprava objektů na LC Gajdičné

Objednatel: IČO:
 DIČ:

Zhotovitel: IČO:
 DIČ:

Vypracoval:

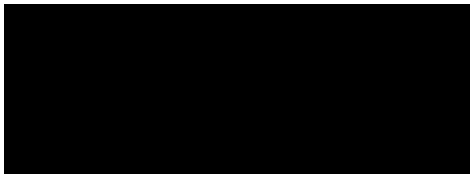
Rozpis ceny	Celkem
HSV	175 951,19
PSV	4 850,10
MON	0,00
Vedlejší náklady	0,00
Ostatní náklady	0,00
Celkem	180 801,29

Rekapitulace daní

Základ pro sníženou DPH	15 %	0,00 CZK
Snížená DPH	15 %	0,00 CZK
Základ pro základní DPH	21 %	180 801,29 CZK
Základní DPH	21 %	37 968,00 CZK

Zaokrouhlení -0,29 CZK

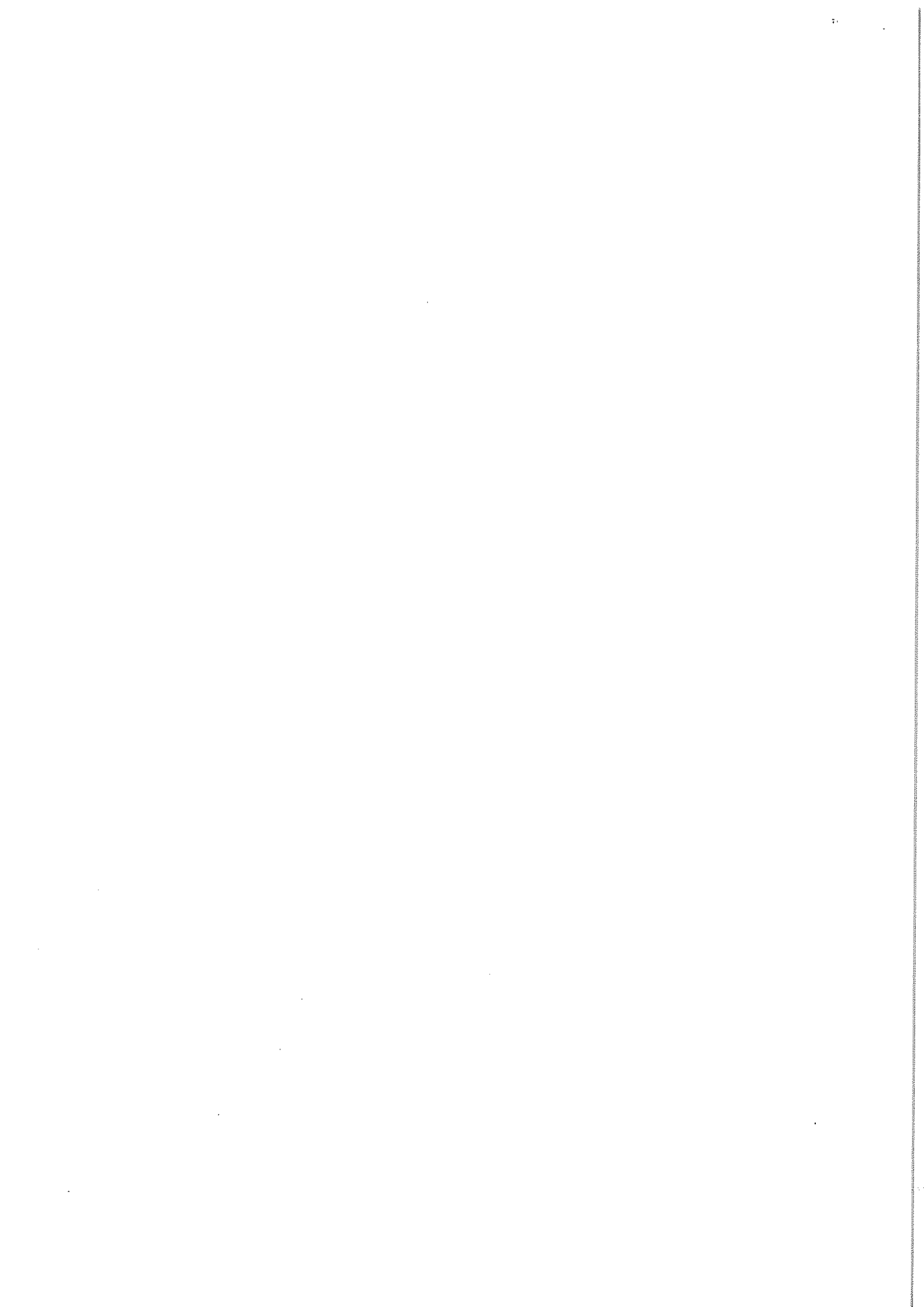
Cena celkem s DPH **218 769,00 CZK**

v SOPĚŠOVICÍCH dne 15.6.2016
 _____
 Za zhotovitele Za objednatele



Rekapitulace dílů

Číslo	Název	Typ dílu			Celkem	%
1	Zemní práce	HSV			4 658,90	3
4	Vodorovné konstrukce	HSV			9 905,50	5
5	Komunikace	HSV			28 553,44	16
91	Doplňující práce na komunikaci	HSV			109 362,02	60
96	Bourání konstrukcí	HSV			23 253,33	13
99	Staveništní přesun hmot	HSV			218,00	0
767	Konstrukce zámečnické	PSV			4 850,10	3
Cena celkem					180 801,29	100



Položkový rozpočet

S:	LSOS 05/16	Gajdičné
O:	1	Lesní cesta
R:	1	Oprava objektů na LC Gajdičné

P.č.	Číslo položky	Název položky	MJ	množství	cena / MJ	Celkem
Díl:	1	Zemní práce				4 658,90
1	122201101	Odkopávky nezapažené v hor. 3 do 100 m ³ km 0,220	m ³	13,95940	138,62	1 935,05
		úprava dna pro zához : 3*1*0,5		1,50000		
		vyčištění vtoku a výtoku : 4*1*0,5		2,00000		
		km 0,220 úprava rýhy pro uložení trubky : 1,5*1,5*1-0,3*0,3*3,14*1		1,96740		
		km 0,447 odkop pro novou jímku : 1,8*1,8*0,5		1,62000		
		km 1,013 úprava rýhy pro uložení trubky : 5*1,5*1-0,2*0,2*3,14*5		6,87200		
2	122201109	Příplatek za lepivost - odkopávky v hor. 3	m ³	13,95940	29,60	413,20
3	171201101	Uložení sypaniny do násypů nezhuťněných	m ³	13,95940	22,39	312,55
4	175101101	Obsyp potrubí bez prohození sypaniny	m ³	5,58940	357,48	1 998,10
		km 0,220 : 1,5*1-0,3*0,3*3,14*1		1,21740		
		km 1,013 : 5*1-0,2*0,2*3,14*5		4,37200		
Díl:	91	Doplňující práce na komunikaci				109 362,02
5	120901114	Bourání konstrukcí kamenných na sucho v odkopávk.	m ³	0,40000	1 170,39	468,16
		km 0,447 bourání jímky : 1*1*0,4		0,40000		
6	919443111	Vtoková jímka z lom.kamene propustku DN do 80 cm	kus	1,00000	27 130,39	27 130,39
7	966008113	Bourání trubního propustku z trub DN do 80 cm	m	1,00000	2 529,92	2 529,92
8	919514111	Zřízení propustku z trub betonových/ŽB DN 60 cm km 0,220	m	1,00000	1 514,21	1 514,21
9	938904111	Odstranění bahna ze savek, kašen, šachet a podobně	m ³	2,45651	1 642,50	4 034,82
		km 0,040 vyčištění horské vpusti nános 40% : 5,1*0,4*0,6*0,4		0,48960		
		km 0,040 vyčištění jímky : 1,15*0,9*0,3		0,31050		
		km 0,220 vyčištění tr. propustu - nános 70% : 3,14*3,14*30*0,008*0,7		1,65641		
10	938902102	Čištění příkopů š. do 40 cm, objem do 0,30 m ³ /m	m	253,00000	72,01	18 218,53
		km 0,090-0,215 : 125		125,00000		
		km 0,308-0,436 : 128		128,00000		
11	938902102	Čištění příkopů š. do 40 cm, objem do 0,30 m ³ /m	m	428,00000	73,98	31 663,44
12	919591111	Zřízení propustku z ocelových trub do Js 40 cm	m	5,00000	92,30	461,50
13	14235915	Trubka bezešvá hladká 11353.1 D 377x10,0 mm	m	5,00000	4 668,21	23 341,05
Díl:	767	Konstrukce zámečnické				4 850,10
14	767995102	Výroba a montáž kov. atypických konstr. do 10 kg	kg	45,00000	107,78	4 850,10
		km 0,040 Oprava mříží horské vpusti : 15		15,00000		
		km 1,013 hrdlo : 30		30,00000		
Díl:	4	Vodorovné konstrukce				9 905,50
15	462512161	Zához z lom.kamene zához.do 200kg bez výplně mezer km 0,220	m ³	3,00000	1 483,61	4 450,83
		opevnění pod výtok propustu : 3*2*0,5		3,00000		
16	289201212	Vyklínování uvol. kamenů, lomový kámen střední	m ²	6,00000	356,17	2 137,02
17	462512169	Příplatek za urovnání líce záhozu,kameny do 200 kg 3*2	m ²	6,00000	108,74	652,44
				6,00000		
18	463211300	Rovnanina ze zához.kam. do 3 m ³ , 200 kg, urov.líce km 1,013 čelo : 2,4*1*0,5-0,2*0,2*3,14*0,5	m ³	1,13720	2 343,66	2 665,21
				1,13720		

Díl:	96	Bourání konstrukcí				23 253,33
19	919735113	Řezání stávajícího živičného krytu tl. 10 - 15 cm km 1,013 : 3,2*2	m	6,40000 6,40000	107,23	686,27
20	113108310	Odstranění podkladu pl.do 50 m2, živice tl. 10 cm	m2	6,40000	149,71	958,14
21	120901123	Bourání konstrukcí ze železobetonu v odkopávkách, bagrem s kladivem km 1,013 bourání čela : 2,4*0,9*0,5	m3	1,08000 1,08000	3 054,13	3 298,46
22	966008112	Bourání trubního propustku z trub DN do 50 cm, km 1,013	m	5,00000	1 399,83	6 999,15
23	979086213	Nakládání vybouraných hmot na dopravní prostředek beton roury : 0,400*5 čelo : 1,08 asfalt : 6,4*0,1*2,4	t	4,61600 2,00000 1,08000 1,53600	658,75	3 040,79
24	979083117	Vodorovné přemístění suti na skládku do 6000 m	t	4,61600	319,31	1 473,93
25	979082119	Příplatek k přesunu suti za každých dalších 1000 m 4,616*15	t	69,24000 69,24000	23,64	1 636,83
26	979990108	Poplatek za skládku suti - železobeton + asfalt	t	4,61600	1 117,80	5 159,76
Díl:	5	Komunikace				28 553,44
27	564871111	Podklad ze štěrkodrti po zhutnění tloušťky 25 cm km 0,220 km 1,013 oprava komunikace po opravě propustu : 6*3	m2	18,00000 18,00000	242,61	4 366,98
28	577141122	Beton asfalt. ACL 16+ ložný, š. do 3 m, tl. 5 cm km 1,013 : 3,2*2	m2	6,40000 6,40000	296,99	1 900,74
29	577112114	Beton asfalt. ACO 11 S modifik. š. do 3 m, tl.5 cm km 1,013 : 3,2*2	m2	6,40000 6,40000	317,86	2 034,30
30	113108441	Rozrytí krytu,kamenivo bez zhut.,bez živič. pojiva oprava výtluků km 1,446 : 26,8	m2	26,80000 26,80000	22,38	599,78
31	564731111	Podklad z kameniva drceného vel.32-63 mm,tl. 10 cm oprava výtluků km 1,446 : 26,8	m2	26,80000 26,80000	93,26	2 499,37
32	181201111	Úprava pláně na násypech se zhutněním - ručně	m2	26,80000	32,86	880,65
33	573312211	Prolití podkladu z kameniva asfaltem, 3,5 kg/m2 oprava výtluků : 26,8	m2	26,80000 26,80000	91,37	2 448,72
34	577152123	Beton asfalt. ACL 16+ ložný, š. nad 3 m, tl. 6 cm oprava výtluků km 1,446 : 26,8	m2	26,80000 26,80000	294,49	7 892,33
35	577112123	Beton asfalt. ACO 11 S modifik. š.nad 3 m, tl.4 cm oprava výtluků km 1,446 : 26,8	m2	26,80000 26,80000	221,29	5 930,57
Díl:	99	Staveništní přesun hmot				218,00
36	998225111	Přesun hmot, pozemní komunikace, kryt živičný 3,2*2*0,1*2,4	t	1,53600 1,53600	57,78	88,75
37	998272201	Přesun hmot, trubní vedení ocelové, otevřený výkop	t	0,45250	285,63	129,25

Položkový rozpočet stavby

Stavba: LSOS 05/16 Gajdičné
Objekt: 1 Lesní cesta
Rozpočet: 1 Oprava objektů na LC Gajdičné

Objednatel: IČO:
 DIČ:

Zhotovitel: KAŠO-ZNAC, S.R.O.
 NAD ŠIROUHOV 221
 724 00 OSTRAVA - PROSKOVICE
 IČO: 09446325
 DIČ: CZ 29446325

Vypracoval:

Rozpis ceny	Celkem
HSV	164 374,92
PSV	4 455,00
MON	0,00
Vedlejší náklady	0,00
Ostatní náklady	0,00
Celkem	168 829,92

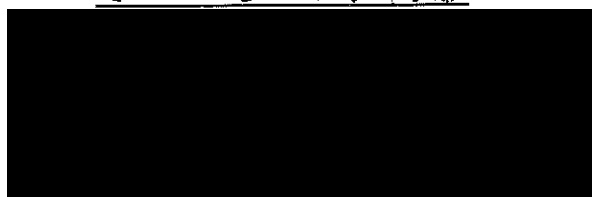
Rekapitulace daní

Základ pro sníženou DPH	15 %	0,00 CZK
Snížená DPH	15 %	0,00 CZK
Základ pro základní DPH	21 %	168 829,92 CZK
Základní DPH	21 %	35 454,00 CZK

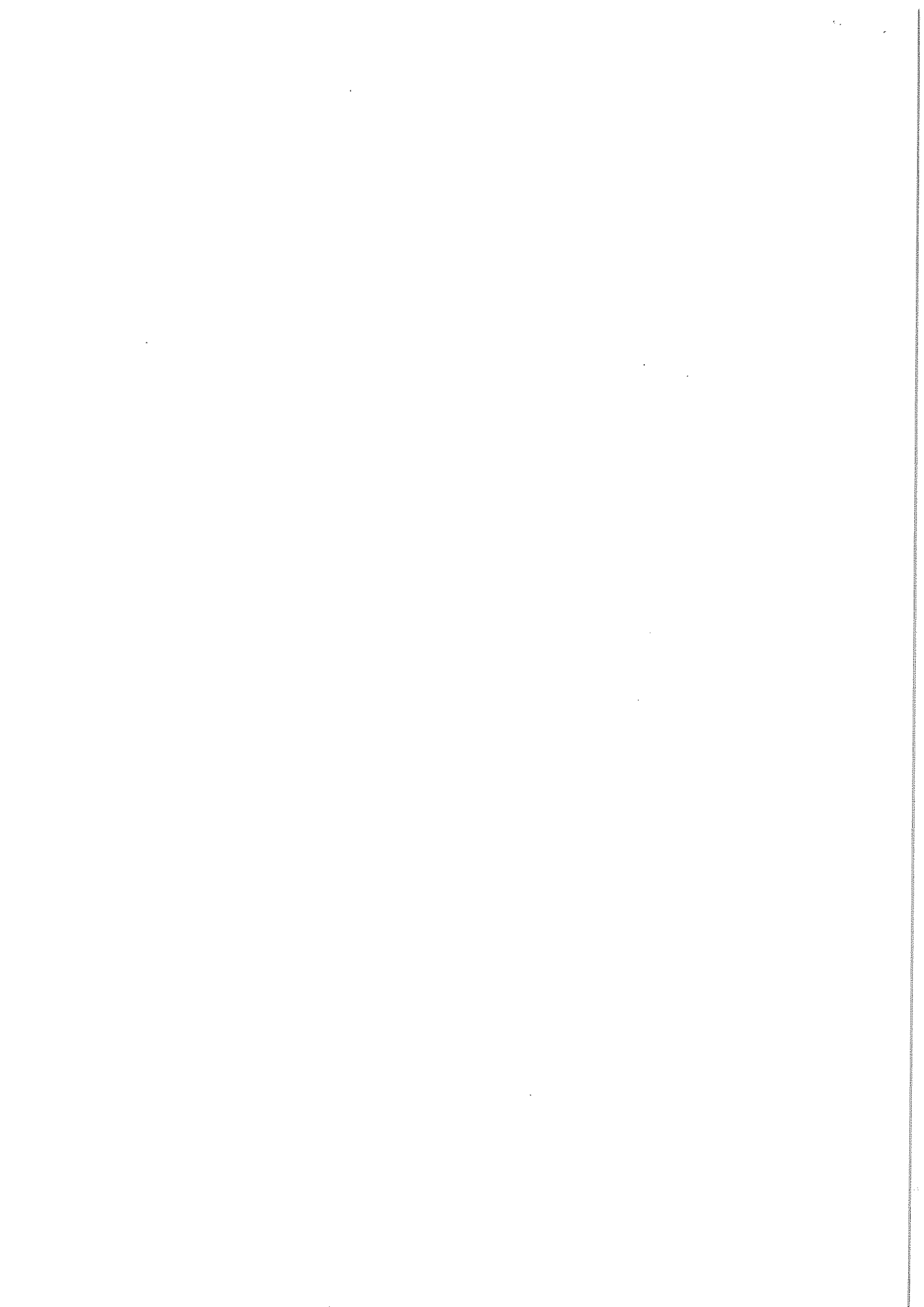
Zaokrouhlení 0,08 CZK

Cena celkem s DPH **204 284,00 CZK**

v OSTRAVĚ 16/6/2016 dne



Za objednatele



Rekapitulace dílů

Číslo	Název	Typ dílu			Celkem	%
1	Zemní práce	HSV			4 396,93	3
4	Vodorovné konstrukce	HSV			9 010,14	5
5	Komunikace	HSV			26 651,08	16
91	Doplňující práce na komunikaci	HSV			102 549,27	61
96	Bourání konstrukcí	HSV			21 579,97	13
99	Staveništní přesun hmot	HSV			187,53	0
767	Konstrukce zámečnické	PSV			4 455,00	3
Cena celkem					168 829,92	100

Položkový rozpočet

S:	LSOS 05/16	Gajdičné
O:	1	Lesní cesta
R:	1	Oprava objektů na LC Gajdičné

P.č.	Číslo položky	Název položky	MJ	množství	cena / MJ	Celkem	
						4 396,93	
Díl:	1	Zemní práce				1 795,18	
	1	122201101	Odkopávky nezapažené v hor. 3 do 100 m3 km 0,220	m3	13,95940	128,60	1 795,18
			úprava dna pro zához : 3*1*0,5		1,50000		
			vyčištění vtoku a výtoku : 4*1*0,5		2,00000		
			km 0,220 úprava rýhy pro uložení trubky : 1,5*1,5*1-0,3*0,3*3,14*1		1,96740		
			km 0,447 odkop pro novou jímku : 1,8*1,8*0,5		1,62000		
			km 1,013 úprava rýhy pro uložení trubky : 5*1,5*1-0,2*0,2*3,14*5		6,87200		
	2	122201109	Příplatek za lepivost - odkopávky v hor. 3	m3	13,95940	27,40	382,49
	3	171201101	Uložení sypaniny do násypů nezhutněných	m3	13,95940	20,80	290,36
	4	175101101	Obsyp potrubí bez prohození sypaniny	m3	5,58940	345,10	1 928,90
			km 0,220 : 1,5*1-0,3*0,3*3,14*1		1,21740		
			km 1,013 : 5*1-0,2*0,2*3,14*5		4,37200		
Díl:	91	Doplňující práce na komunikaci				102 549,27	
	5	120901114	Bourání konstrukcí kamenných na sucho v odkopávk.	m3	0,40000	1 086,00	434,40
			km 0,447 bourání jímky : 1*1*0,4		0,40000		
	6	919443111	Vtoková jímka z lom.kamene propustku DN do 80 cm	kus	1,00000	27 219,90	27 219,90
	7	966008113	Bourání trubního propustku z trub DN do 80 cm	m	1,00000	2 525,60	2 525,60
	8	919514111	Zřízení propustku z trub betonových/ŽB DN 60 cm km 0,220	m	1,00000	1 420,00	1 420,00
	9	938904111	Odstranění bahna ze savek, kašen, šachet a podobně	m3	2,45651	1 655,10	4 065,77
			km 0,040 vyčištění horské vpusti nános 40% : 5,1*0,4*0,6*0,4		0,48960		
			km 0,040 vyčištění jímky : 1,15*0,9*0,3		0,31050		
			km 0,220 vyčištění tr. propustu - nános 70% : 3,14*3,14*30*0,008*0,7		1,65641		
	10	938902102	Čištění příkopů š. do 40 cm, objem do 0,30 m3/m	m	253,00000	70,60	17 861,80
			km 0,090-0,215 : 125		125,00000		
			km 0,308-0,436 : 128		128,00000		
	11	938902102	Čištění příkopů š. do 40 cm, objem do 0,30 m3/m	m	428,00000	66,60	28 504,80
	12	919591111	Zřízení propustku z ocelových trub do Js 40 cm	m	5,00000	85,20	426,00
	13	14235915	Trubka bezešvá hladká 11353.1 D 377x10,0 mm	m	5,00000	4 018,20	20 091,00
Díl:	767	Konstrukce zámečnické				4 455,00	
	14	767995102	Výroba a montáž kov. atypických konstr. do 10 kg	kg	45,00000	99,00	4 455,00
			km 0,040 Oprava mříží horské vpusti : 15		15,00000		
			km 1,013 hrdlo : 30		30,00000		
Díl:	4	Vodorovné konstrukce				9 010,14	
	15	462512161	Zához z lom.kamene zához.do 200kg bez výplně mezer km 0,220	m3	3,00000	1 324,70	3 974,10
			opevnění pod výtok propustu : 3*2*0,5		3,00000		
	16	289201212	Vyklínování uvol. kamenů, lomový kámen střední	m2	6,00000	319,30	1 915,80
	17	462512169	Příplatek za urovnání líce záhozu,kameny do 200 kg 3*2	m2	6,00000	101,00	606,00
					6,00000		
	18	463211300	Rovnanina ze zához.kam. do 3 m3, 200 kg, urov.líce km 1,013 čelo : 2,4*1*0,5-0,2*0,2*3,14*0,5	m3	1,13720	2 210,90	2 514,24
					1,13720		

Díl: 96	Bourání konstrukcí					21 579,97
19	919735113	Řezání stávajícího živičného krytu tl. 10 - 15 cm km 1,013 : 3,2*2	m	6,40000	99,60	637,44
20	113108310	Odstranění podkladu pl.do 50 m2, živice tl. 10 cm	m2	6,40000	145,20	929,28
21	120901123	Bourání konstrukcí ze železobetonu v odkopávkách, bagrem s kladivem km 1,013 bourání čela : 2,4*0,9*0,5	m3	1,08000	2 908,80	3 141,50
22	966008112	Bourání trubního propustku z trub DN do 50 cm, km 1,013	m	5,00000	1 262,90	6 314,50
23	979086213	Nakládání vybouraných hmot na dopravní prostředek beton roury : 0,400*5 čelo : 1,08 asfalt : 6,4*0,1*2,4	t	4,61600 2,00000 1,08000 1,53600	573,90	2 649,12
24	979083117	Vodorovné přemístění sutí na skládku do 6000 m	t	4,61600	287,80	1 328,48
25	979082119	Příplatek k přesunu sutí za každých dalších 1000 m 4,616*15	t	69,24000 69,24000	20,90	1 447,12
26	979990108	Poplatek za skládku sutí - železobeton + asfalt	t	4,61600	1 111,90	5 132,53
Díl: 5	Komunikace					26 651,08
27	564871111	Podklad ze štěrkodrti po zhutnění tloušťky 25 cm km 0,220 km 1,013 oprava komunikace po opravě propustu : 6*3	m2	18,00000 18,00000	240,40	4 327,20
28	577141122	Beton asfalt. ACL 16+ ložný, š. do 3 m, tl. 5 cm km 1,013 : 3,2*2	m2	6,40000 6,40000	277,20	1 774,08
29	577112114	Beton asfalt. ACO 11 S modifik. š. do 3 m, tl.5 cm km 1,013 : 3,2*2	m2	6,40000 6,40000	271,70	1 738,88
30	113108441	Rozrytí krytu,kamenivo bez zhut.,bez živič. pojiva oprava výtluků km 1,446 : 26,8	m2	26,80000 26,80000	21,00	562,80
31	564731111	Podklad z kameniva drceného vel.32-63 mm,tl. 10 cm oprava výtluků km 1,446 : 26,8	m2	26,80000 26,80000	85,50	2 291,40
32	181201111	Úprava pláně na násypch se zhutněním - ručně	m2	26,80000	30,30	812,04
33	573312211	Prolití podkladu z kameniva asfaltem, 3,5 kg/m2 oprava výtluků : 26,8	m2	26,80000 26,80000	78,30	2 098,44
34	577152123	Beton asfalt. ACL 16+ ložný, š. nad 3 m, tl. 6 cm oprava výtluků km 1,446 : 26,8	m2	26,80000 26,80000	264,40	7 085,92
35	577112123	Beton asfalt. ACO 11 S modifik. š.nad 3 m, tl.4 cm oprava výtluků km 1,446 : 26,8	m2	26,80000 26,80000	222,40	5 960,32
Díl: 99	Staveništní přesun hmot					187,53
36	998225111	Přesun hmot, pozemní komunikace, kryt živičný 3,2*2*0,1*2,4	t	1,53600 1,53600	51,80	79,56
37	998272201	Přesun hmot, trubní vedení ocelové, otevřený výkop	t	0,45250	238,60	107,97