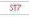












LEGENDA PRVÍKŮ

-  zatepovací prvek na niva
-  zatepovací prvek podlahy
-  zatepovací prvek, která nejsou součástí návrhu, ale jsou instalovány podle z. informativního účelu

LEGENDA BAREVNÝCH PLOCH

-  modrá výmalba (NCS: S 1030 - R90B), otažovací domní dispozitivní barva s matným vzhledem
-  kaštanová výmalba (NCS: 2020R), otažovací domní dispozitivní barva s matným vzhledem
-  žlutá výmalba (NCS: S 05B0 - Y10R), otažovací domní dispozitivní barva s matným vzhledem (přidávány pouze v ploše kapající látki skříňky)
-  omyvatelný náter s lesklým matným vzhledem, vodoodpudivý s třídou omyvatelnosti 2., odolný proti čírcím prostředkům
-  hranice barvené výmalby
-  modrá plocha - přidávány vymezení hranic povrchových úprav v modré barvě - podlahy, výmalba včetně stěpů
-  kaštanová plocha - přidávány vymezení hranic povrchových úprav v kaštanové barvě - podlahy, výmalba včetně stěpů
-  žlutá plocha - přidávány vymezení hranic povrchových úprav ve žluté barvě - podlahy, výmalba stěn a stěpů je pouze v přidávány ploše kapající látki skříňky - viz. hranice barvené výmalby

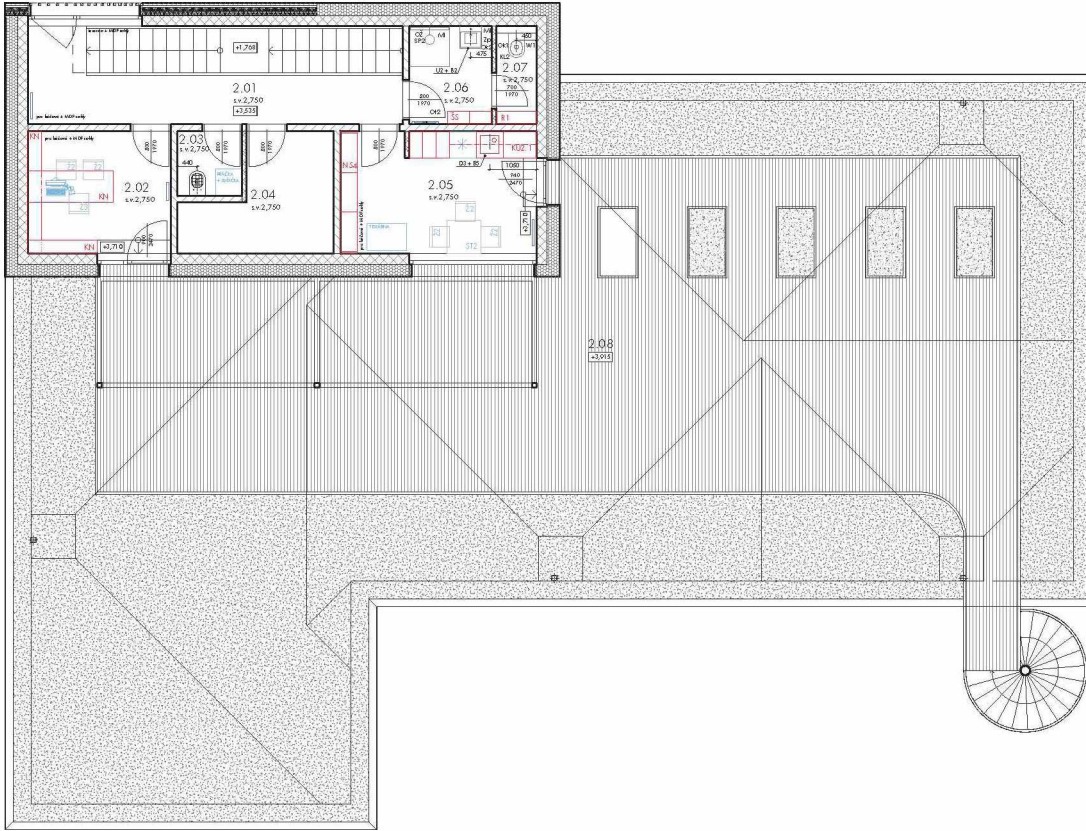
LEGENDA MÍSTNOSTÍ 1_NP

| Č. M. | ÚČEL MÍSTNOSTI | VÝMĚRA (m²) | PODLAHA | STŘEŠ | POZNAMKA |
|-------|----------------------|-------------|-----------------------------|--------------------------------|--|
| 1.01 | obložení | 8,55 | expoziturní lak na nábit | SDK podhled + 2,750 | v. oblož. 50 mm |
| 1.02 | stěny | 32,81 | PVC / P1 | obložení SDK podhled + 2,750 | v. oblož. 50 mm |
| 1.03 | schodiště | 9,24 | keraza | SDK podhled + 2,750 | v. oblož. 50 mm |
| 1.04 | kovového zarážkování | 3,31 | dláždě / F2 | SDK podhled + 2,750 | v. oblož. 2750 mm |
| 1.05 | vrc namístitosti | 1,42 | dláždě / F2 | SDK podhled + 2,750 | v. oblož. 2750 mm |
| 1.06 | výřezová jehla | 8,14 | dláždě / F2 | SDK podhled + 2,750 | v. oblož. 50 mm |
| 1.07 | vnějškové, v.c | 12,07 | dláždě / F2 | SDK podhled + 2,750 | v. oblož. 1200 mm, omyvatelný náter +2,750 |
| 1.08 | obložení 01 | 99,21 | PVC / P1 | podhled z dřevěné stěpy +3,000 | v. oblož. 50 mm |
| 1.09 | obložení nástropní | 4,00 | dláždě / F2 | SDK podhled + 2,750 | v. oblož. 2750 mm |
| 1.10 | výřezová jehla | 8,42 | dláždě / F2 | SDK podhled + 2,750 | v. oblož. 50 mm |
| 1.11 | vnějškové, v.c | 12,47 | dláždě / F2 | SDK podhled + 2,750 | v. oblož. 1200 mm, omyvatelný náter +2,750 |
| 1.12 | obložení 02 | 101,31 | PVC / P1 | podhled z dřevěné stěpy +3,000 | v. oblož. 50 mm |
| 1.13 | keraza | 31,69 | dřevěná hracová plocha / F3 | | |
| 1.14 | keraza | 29,77 | dřevěná hracová plocha / F3 | | |

ČTYŘSTĚN

±0,000 = 236,66 Bpv

| | | | |
|---|---|---|---|
| Zodpovědný projektant:  | Generální projektant: ČTYŘSTĚN s.r.o. Ing. arch. Milan Jůža Husova 355/13, 602 00 Brno | Hlavní inženýr projektu:  | Zpracoval / kreslil:  |
|  |  |  | Kontroloval: Ing. arch. Milan Jůža |
| název stavby: PROJEKT BUDOVY MŠ HUSOVA | | | |
| místo stavby: k.ú. Šlapanice u Brna [762792] č.parc. 2418 | | | |
| objednatel: Město Šlapanice Masarykovo náměstí 100/7, 664 51 Šlapanice | | | |
| stupeň PD DPS/DZS - dokumentace pro provedení stavby a výběr zhotovitele | | zakázka č. --- | |
| datum 10/2021 | | formátů A4 | |
| stavební objekt SO 02 - OBJEKT MATERSKÉ ŠKOLY | | měřítko 1:80 | |
| část projektové dokumentace: D.1.5 INTERIÉR | | výřez č. paré č. | |
| název výřezu: PŮDORYS ROZMÍSTĚNÍ NÁBYTKU 1.NP/BAREVNÉ SCHÉMA | | 01 | |



LEGENDA MÍSTNOSTI 2.NP

| Č. M. | ÚČEL MÍSTNOSTI | VÝMĚRA (m ²) | PODLAHA | STROP | POZNÁMKA |
|-------|----------------------|--------------------------|-----------------------------------|-------------|--------------------|
| 2.01 | obložka | 18,48 | FVC / F4 | s.v. +2,750 | v. sádky 50 mm |
| 2.02 | laminát | 8,80 | FVC / F4 | s.v. +2,750 | v. sádky 50 mm |
| 2.03 | akustická nízkost | 2,18 | akúžba / FS | s.v. +2,750 | v. obložka 2750 mm |
| 2.04 | elektrická nízkost | 7,15 | akúžba / FS | s.v. +2,750 | v. sádky 50 mm |
| 2.05 | okení nízkost | 12,04 | FVC / F4 | s.v. +2,750 | v. sádky 50 mm |
| 2.06 | tepelná zranitelnost | 4,07 | akúžba / FS | s.v. +2,750 | v. obložka 2750 mm |
| 2.07 | v.c. zarážková | 1,84 | akúžba / FS | s.v. +2,750 | v. obložka 2750 mm |
| 2.08 | terasa | 131,13 | akustická terasová přilba / S2 | | |

LEGENDA PRVKŮ

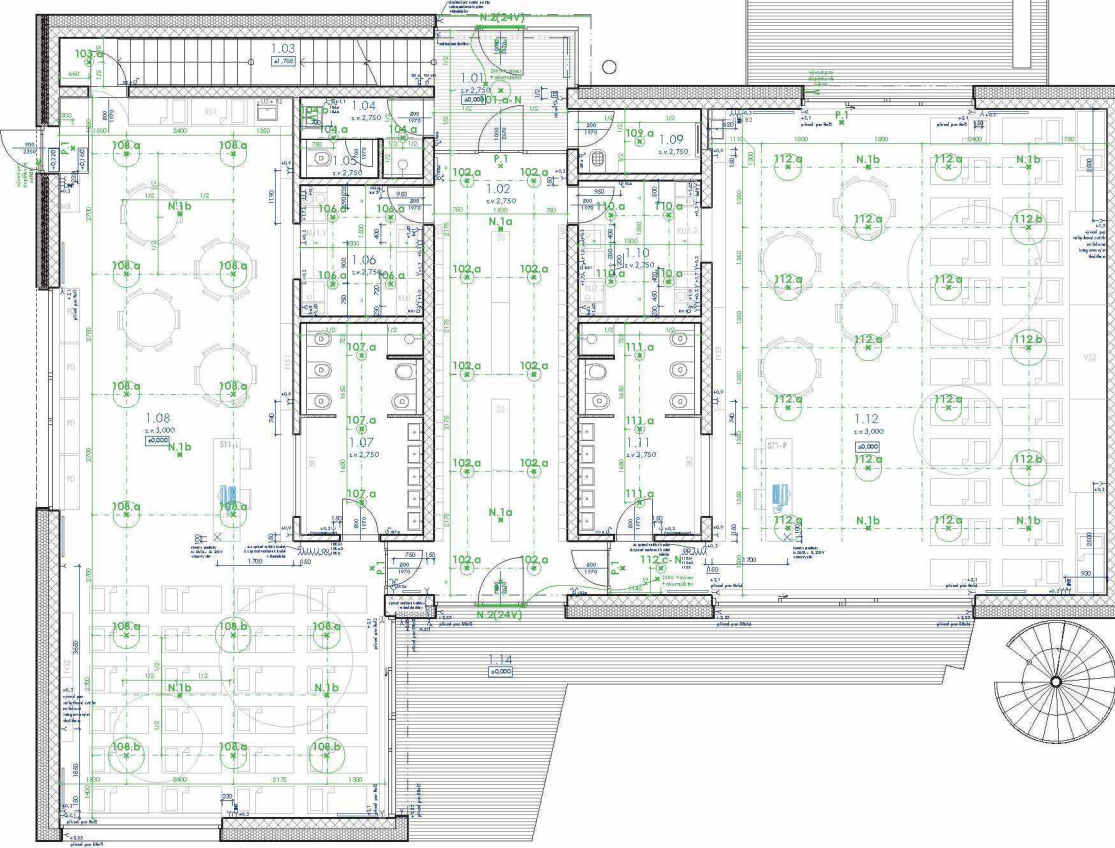
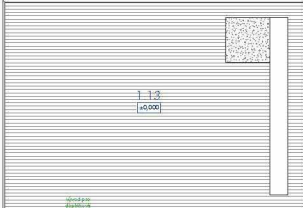
-  zotizovací plechůvky na stře
-  zotizovací plechůvky podjezdů
-  zotizovací plechůvky, které nejsou součástí návrhu, ale jsou umístěny pouze za informační účely

ČTYRŘSTĚN

±0,000 = 235,66 Bpv



| | | | |
|---|--|---|--|
| Zodpovědný projektant:   | Generální projektant: ČTYRŘSTĚN s.r.o. Ing. arch. Milan Jůža Husova 355/13, 602 00 Brno | Hlavní inženýr projektu:   | Zpracoval / kreslil:  Kontroloval: Ing. arch. Milan Jůža |
| název stavby: PROJEKT BUDOVY MŠ HUSOVA | | | |
| místo stavby: k.ú. Šlapanice u Brna [762792] č.parc. 2418 | | | |
| objednatel: Město Šlapanice Masarykovo náměstí 100/7, 664 51 Šlapanice | | | |
| stupeň PD: DPS/DZS - dokumentace pro provedení stavby a výběr zhotovitele | | číslo zakázky č.: --- | |
| datum: 10/2021 | | formát A4 | |
| stavební objekt: SO 02 - OBJEKT MATEŘSKÉ ŠKOLY | | měřítko: 1:80 | výkres č.: paré č.: |
| část projektové dokumentace: D.1.5 INTERIÉR | | 02 | |
| název výkresu: PŮDORYS ROZMÍSTĚNÍ NÁBYTKU 2.NP/BAREVNÉ SCHÉMA | | | |



VÝPIS INTERIÉROVÝCH ROLET

| OZN. | KS ROLET | ŠÍŘKA ROLETY | VÝŠKA (v. stěna + horní profil) | OVYADĚNÍ | POZNÁVKA |
|------|----------|----------------|---------------------------------|------------------------|----------|
| RoI1 | 2 | 2000 + 3000 mm | 2680 + 155 mm | elektricky, zděné | |
| RoI2 | 2 | 1825 + 1825 mm | 2680 + 155 mm | elektricky, zděné | |
| RoI3 | 2 | 2265 + 2265 mm | 3000 + 155 mm | elektricky, samostatně | |
| RoI4 | 2 | 2955 + 2955 mm | 3000 + 155 mm | elektricky, samostatně | |
| RoI5 | 2 | 1950 + 1950 mm | 3000 + 155 mm | elektricky, samostatně | |

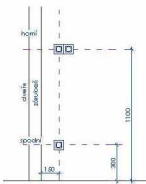
LEGENDA MÍSTNOSTÍ 1.NP

| Č. M. | ÚČEL MÍSTNOSTI | VÝMĚRY (m) | PODDLAHA | STROP | POZNÁVKA |
|-------|--------------------|------------|---------------------------|--------------------------------|---|
| 1.01 | obálka | 8,55 | zpevněná Ptačí robit | SDK podhled + 2,750 | v. soku 50 mm |
| 1.02 | šatna | 32,81 | PVC / P1 | akustický SDK podhled + 2,750 | v. soku 50 mm |
| 1.03 | schodiště | 9,24 | betón | SDK podhled + 2,750 | v. soku 50 mm |
| 1.04 | koupelna zornáctví | 3,31 | stěna / P2 | SDK podhled + 2,750 | v. obkladu 2750 mm |
| 1.05 | v.c. zarámování | 1,42 | stěna / P2 | SDK podhled + 2,750 | v. obkladu 2750 mm |
| 1.06 | výšerna jídelna | 8,14 | stěna / P2 | SDK podhled + 2,750 | v. soku 50 mm |
| 1.07 | výměna, v.c. | 12,07 | stěna / P2 | SDK podhled + 2,750 | v. obkladu 1200 mm, omyvatelný náter +2,750 |
| 1.08 | oděšeni 01 | 99,21 | PVC / P1 | podhled s dřevěný strop +3,000 | v. soku 50 mm |
| 1.09 | obklad náctví | 4,00 | stěna / P2 | SDK podhled + 2,750 | v. obkladu 2750 mm |
| 1.10 | výšerna jídelna | 8,42 | stěna / P2 | SDK podhled + 2,750 | v. soku 50 mm |
| 1.11 | výměna, v.c. | 12,47 | stěna / P2 | SDK podhled + 2,750 | v. obkladu 1200 mm, omyvatelný náter +2,750 |
| 1.12 | oděšeni 02 | 10,31 | PVC / P1 | podhled s dřevěný strop +3,000 | v. soku 50 mm |
| 1.13 | korid | 31,69 | dřevěná nosná plocha / P3 | | |
| 1.14 | korid | 29,77 | dřevěná nosná plocha / P3 | | |

VÝPIS EXTERIÉROVÝCH ROLET

| OZN. | KS ROLET | šířka ROLETY | VÝŠKA (v. stěna + výška horní profil) | OVYADĚNÍ | POZNÁVKA |
|-------|----------|----------------|---------------------------------------|------------------------|--------------------|
| ExRo1 | 1 | 3550 mm | 2430 + 150 mm | elektricky | |
| ExRo2 | 2 | 2215 + 2215 mm | 2750 + 150 mm | elektricky, samostatně | |
| ExRo3 | 1 | 2900 mm | 2750 + 150 mm | elektricky | oděšeni (N1, 4 B1) |
| ExRo4 | 2 | 2905 + 2905 mm | 2750 + 150 mm | elektricky, samostatně | |
| ExRo5 | 2 | 1950 + 1950 mm | 2750 + 150 mm | elektricky, samostatně | |

PRAVIDLA PRO OSAZOVÁNÍ



LEGENDA OSVĚTLENÍ

- jasnopólový výpínač
- dimpólový výpínač
- schodišový výpínač
- záložný výpínač
- polybový spínač
- stopni svídla (přítelb montáž a do listy svídla)
- přívod pro nastěná svídla

LEGENDA ELEKTRO

- zřavka 230 V, 16 A, IP - dle potřeba a určení vnitřních výš
- vývod pro internet
- vývod v podlaže
- valný vývod 230 V
- fiackla TOTALSTOP

ČTYRSTĚN

±0,000 = 235,66 Bpv

| | | | |
|------------------------|--|--------------------------|---------------------------------------|
| Zodpovědný projektant: | Generální projektant: | Hlavní inženýr projektu: | Zpracoval / kreslil: |
| | ČTYRSTĚN s.r.o. Ing. arch. Milan Jója Husova 355/13, 602 00 Brno | | |
| | | | Kontroloval: Ing. arch. Milan Jója |

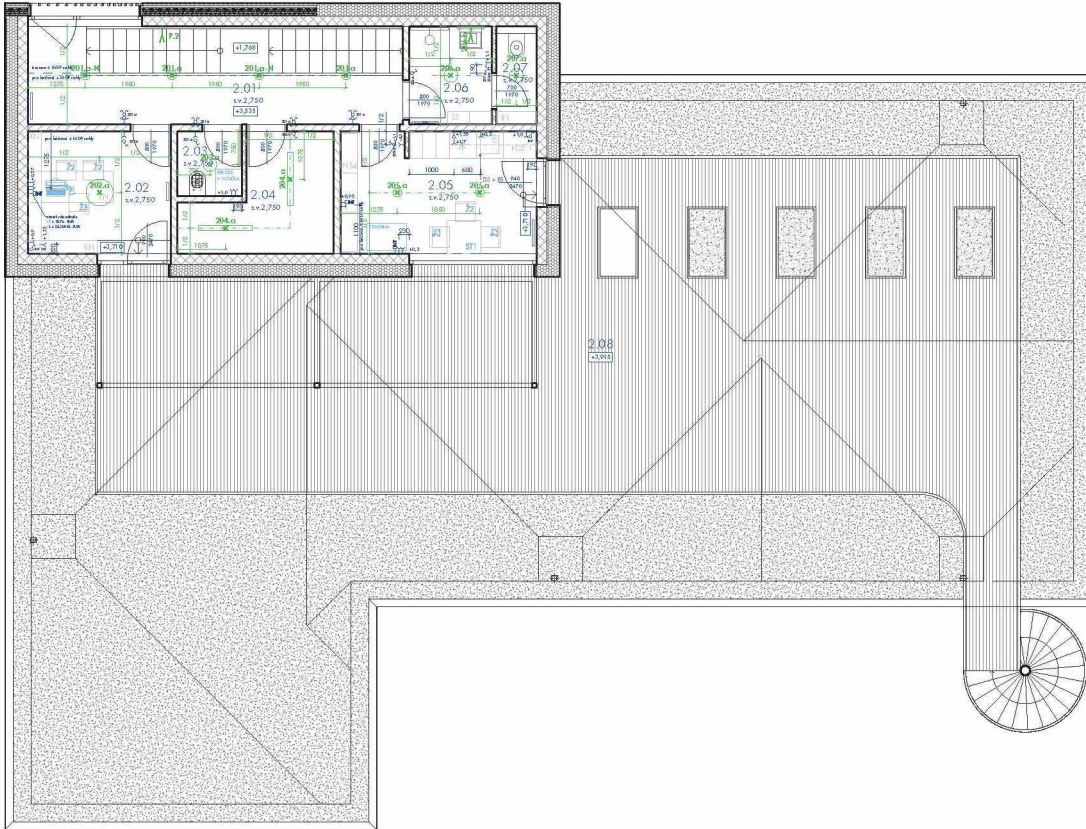
název stavby:
PROJEKT BUDOVY MŠ HUSOVA

místo stavby:
**k.ú. Šlapanice u Brna [762792]
č.parc. 2418**

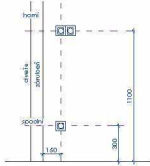
oblast: **Město Šlapanice
Masarykovo náměstí 100/7, 664 51 Šlapanice**

Autorizace:

| | | | |
|------------------------------|--|------------|---------|
| stupeň PD | DPS/DZS - dokumentace pro provedení stavby a výběr zhotovitele | zakázka č. | --- |
| datum | 09/2021 | formát | A4 |
| stavění objekt: | SO 02 - OBJEKT MATEŘSKÉ ŠKOLY | mříšba | 1:80 |
| část projektové dokumentace: | D.1.5 INTERIÉR | výšerna č. | paré č. |
| název výšerna: | PŮDORYS OSAZENÍ KONCOVÝCH PRVKŮ SIL, SLP 1.NP | 03 | |



PRÁVIDLO PRO OSAZOVÁNÍ



LEGENDA MÍSTNOSTÍ 2.NP

| Č. M. | ÚČEL MÍSTNOSTI | VÝMĚRA (m²) | PODVAHA | STROP | POZDĚNKA |
|-------|--------------------|-------------|-----------------------------|-------------|-------------------|
| 2.01 | zobčeka | 18,48 | PVC / F4 | s.r. +2,750 | v. stěže 50 mm |
| 2.02 | šedinka | 8,80 | PVC / F4 | s.r. +2,750 | v. stěže 50 mm |
| 2.03 | úložná místnost | 2,18 | dižbo / FS | s.r. +2,750 | v. obklad 2750 mm |
| 2.04 | technická místnost | 7,15 | dižbo / FS | s.r. +2,750 | v. stěže 50 mm |
| 2.05 | úložná místnost | 12,04 | PVC / F4 | s.r. +2,750 | v. stěže 50 mm |
| 2.06 | lopatka zadržovací | 4,07 | dižbo / FS | s.r. +2,750 | v. obklad 2750 mm |
| 2.07 | vc zadržovací | 1,84 | dižbo / FS | s.r. +2,750 | v. obklad 2750 mm |
| 2.08 | terasa | 131,13 | úložná terasa přímá / S2 | | |

LEGENDA ELEKTRO

- zámka 230 V, 16 A, IP - dle protokolu o ústřední vnitřní síti
- vývod pro internet
- vývod v podlaze
- volný vývod 230 V

LEGENDA OSVĚTLENÍ

- jedno pólový vypínač
- dvojpólový vypínač
- schodišťový vypínač
- světlový vypínač
- pohybový spínač
- stopní svítidlo (zpravidla montáž na dle knihy svítidel)
- přívod pro nástěnné svítidlo

ČTYŘSTĚN

±0,000 = 235,66 Bpv



| | | | |
|---|---|------------------------------|---------------------------------------|
| Zápočkový projektant: | Generální projektant: ČTYŘSTĚN s.r.o. Ing. arch. Milan Jůža Husova 355/13, 602 00 Blno | Hlavní inženýr projektu: | Zpracoval / kreslil: |
| | | | Kontroloval: Ing. arch. Milan Jůža |
| název stavby: PROJEKT BUDOVY MŠ HUSOVA | | | |
| místo stavby: k.ú. Šlapanice u Brna [762792] č.parc. 2418 | | | |
| objednatel: Město Šlapanice Masarykovo náměstí 100/7, 664 51 Šlapanice | | | |
| stupeň PD: DPS/DZS - dokumentace pro provedení stavby a výběr zhotovitele | | základní č.: | --- |
| datum: 09/2021 | | formát: A4 | |
| stavění objekt: SO 02 - OBJEKT MATEŘSKÉ ŠKOLY | | měřítko: 1:80 | |
| část projektové dokumentace: Interiér ASR | | výkres č.: | paré č.: |
| název výkresu: PŮDORYS OSAZENÍ KONCOVÝCH PRVKŮ SIL, SLP 2.NP | | | |

POZN.

Nejedná se o dílenskou dokumentaci, konkrétní technické řešení určí dodavatel truhlářských výrobků. Dílenská dokumentace bude předložena ke schválení.

Materiály a viditelné prvky nutno vyzkoušet a předložit ke schválení AD a investorovi.

LTD viditelné plochy nábytku, tedy např. otevřené police, dvířka, atd. budou z lamina pohledového standardu, mat. povrch, jemná krupička, NCS/RAL vyzkoušena dle vzorníku na místě. Jednotlivé materiály jsou specifikovány v KS.

LTD skryté plochy nábytku, např. vnitřní police za dvířky, korpusy, spodní plochy výsuvů, atd. budou z lamina základního korpusového.

Veškeré výsuvy budou s dotlumeným dovíráním.

Nábytek u stěn je nutné zabezpečit proti překlopení. Kotvení veškerého nábytku určí dodavatel.

Jednotlivé moduly skříní a korpusů budou mít nainstalovány rektifikační nožičky v závislosti na výšce soklu. Pomocí nich budou nábytkové prvky vyrovnány na místě.

Veškeré police, které jsou součástí regálů a skříní budou osazeny na kovových podpěrách s trnem (dle KS).

Koncové prvky SIL a SLB jsou součástí dodávky stavby, příprava pro osazení do nábytku je součástí interiéru.

CELKOVÉ ROZMĚRY NUTNO OVĚŘIT NA MÍSTĚ!



±0,000 = 235,66 Bpv

| | | | |
|--|--|--|--|
| Zodpovědný projektant : | Generální projektant : | Hlavní inženýr projektu : | Zpracoval / kreslil : |
| ██████████ ██████████ ██████████ | ČTYŘSTĚN s.r.o. Ing. arch. Milan Joja Husova 355/13, 602 00 Brno | ██████████ ██████████ ██████████ | ████████████████████ |
| ████████████████████ ██████████ | ████████████████████ ██████████ | ████████████████████ ██████████ | Kontroloval : Ing. arch. Milan Joja |

| | | |
|----------------|---|-------------|
| název stavby : | PROJEKT BUDOVY MŠ HUSOVA | |
| místo stavby : | k.ú. Šlapanice u Brna [762792] č.parc. 2418 | |
| objednatel : | Město Šlapanice Masarykovo náměstí 100/7, 664 51 Šlapanice | |
| | | Autorizace: |

| | | | |
|-------------------------------|--|------------|---------|
| stupeň PD | DPS/DZS - dokumentace pro provedení stavby a výběr zhotovitele | zakázka č. | --- |
| datum | 09/2021 | formátů A4 | |
| stavební objekt : | SO 02 - OBJEKT MATEŘSKÉ ŠKOLY | měřítko | 1:30 |
| část projektové dokumentace : | Interiér ASŘ | výkres č. | paré č. |
| název výkresu : | VÝKRESY NÁBYTKU | | |

SEZNAM DOKUMENTACE

| ČÍSLO STRÁNKY | OZNAČENÍ NÁBYTKU | MÍSTNOST |
|---------------|--------------------------------------|---------------------------|
| 01 | ŠS - Šatní skříňky a lavice | 1.02 ŠATNY |
| 02 | KU1.1 - Kuchyň výdejna | 1.06 VÝDEJNA JÍDLA |
| 03 | SR1 - Skříň na ručníky 1 | 1.07 UMÝVÁRNA, WC |
| 04 | VS1 - Vestavěná skříň 1 | 1.08 ODDĚLENÍ 01 |
| 05 | NS1 - Nábytková stěna 1 | |
| 07 | NS2 - Nábytková stěna 2 | |
| 08 | PD - Posedový díl | |
| 09 | MR - Mobilní regál | |
| 10 | ST1-L - Stůl pro dva levý | |
| 11 | KU1.2 - Kuchyň výdejna | 1.10 VÝDEJNA JÍDLA |
| 12 | SR2 - Skříň na ručníky 2 | 1.11 UMÝVÁRNA, WC |
| 13 | VS2 - Vestavěná skříň 2 | 1.12 ODDĚLENÍ 02 |
| 15 | NS3 - Nábytková stěna 3 | |
| 17 | ST1-P - Stůl pro dva pravý | |
| 18 | KN - Kancelářský nábytek | 2.02 ŘEDITELNA |
| 20 | KU2.1 - Kuchyňka s šatními skříňkami | 2.05 DENNÍ MÍSTNOST |
| 21 | NS4 - Nábytková stěna 4 | |
| 22 | ŠSz - Šatní skříňky zaměstnanci | 2.06 KOUPELNA ZAMĚSTNANCI |
| 23 | R1 - Regál na úklidové prostředky | 2.07 WC ZAMĚSTNANCI |

| | |
|------------|--|
| bílá, mat | |
| žlutá, mat | |

| | | |
|-----------------------|----------|---|
| Označení ŠS | Název | Šatní skříňky a lavice |
| | Rozměr | 1600 - 7100 x 200 - 400 x 280 - 1200 mm (ŠxHxV) |
| | Umístění | 102 |
| Počet | 1 ks | |

POPIS

Nábytková stěna s šatními skříňkami (8 x sestava 6ks skříněk) s horní poličkou, uzavíratelnou odvětrávanou skříňkou s dvojháčkem a poličkou na papuce. Kotveno do zdi. Doplněna o 4 posedové lavice.

A - KORPUS

LTD žlutá mat, tl. 18 mm, ABS hrana 1 mm v barvě desky

B - DVÍŘKA

LTD žlutá mat, tl. 18 mm, ABS hrana 1 mm v barvě desky, dvířka opatřeny plochým, bílým nábytkovým magnetem

C - ZÁDA

LTD žlutá mat, tl. 9 mm

D - VĚTRACÍ MŘÍŽKA

hliníková, bílá mat

E - ÚCHYTKA - atypický výrobek na míru

bílá mat, hliníková úchytka tl. 1 mm, s plochou pro rozlišovací polep, kotvena do boční hrany dvířek, rozměr dle detailu, 48ks

F - DESKA LAVICE

LTD žlutá mat, tl. 38 mm, ABS hrana 1 mm v barvě desky

G - PODNOŽ LAVICE

pásovina 50/12 mm, komaxit bílá mat, zalicovaná s hranou lavicové desky

H - KOLIČKY

bílé dřevěné kolíky lepené na zeď, 48 ks

POZN.

Výsuvy, vnitřní kování je součástí dodávky truhláře.

Výrobek bude dle potřeby kotven do zdi.

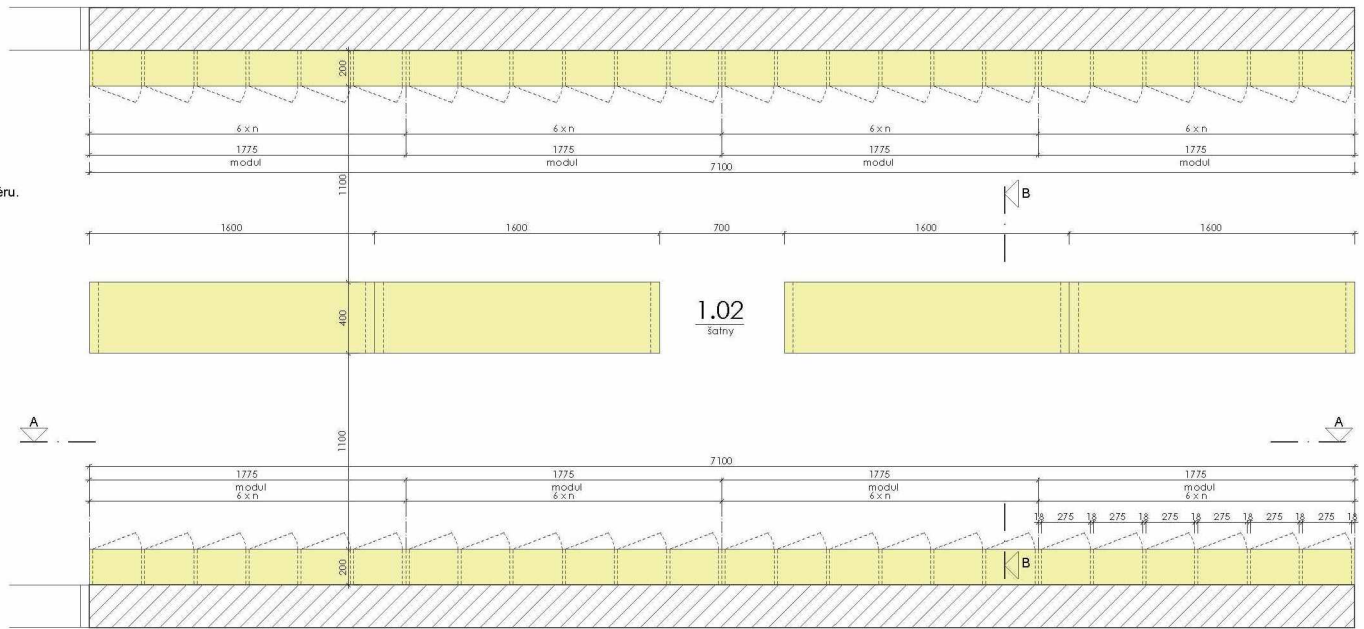
PRVKY DEFINOVANÉ V KS

(kniha standardů)

DH - DVOJHÁČEK 48ks

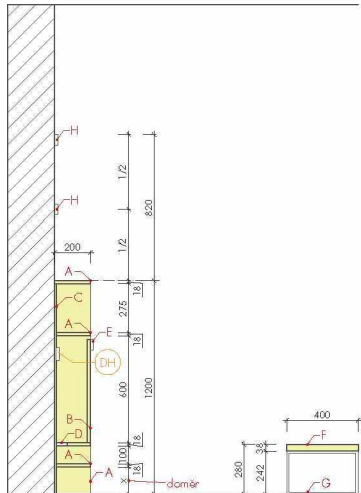
Výrobky jsou součástí dodávky interiéru.

Půdorys

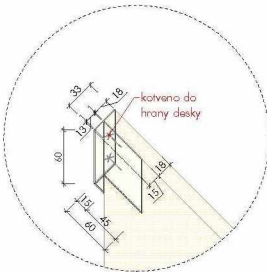


SKUTEČNÉ ROZMĚRY NUTNO OVĚRIT NA STAVBĚ

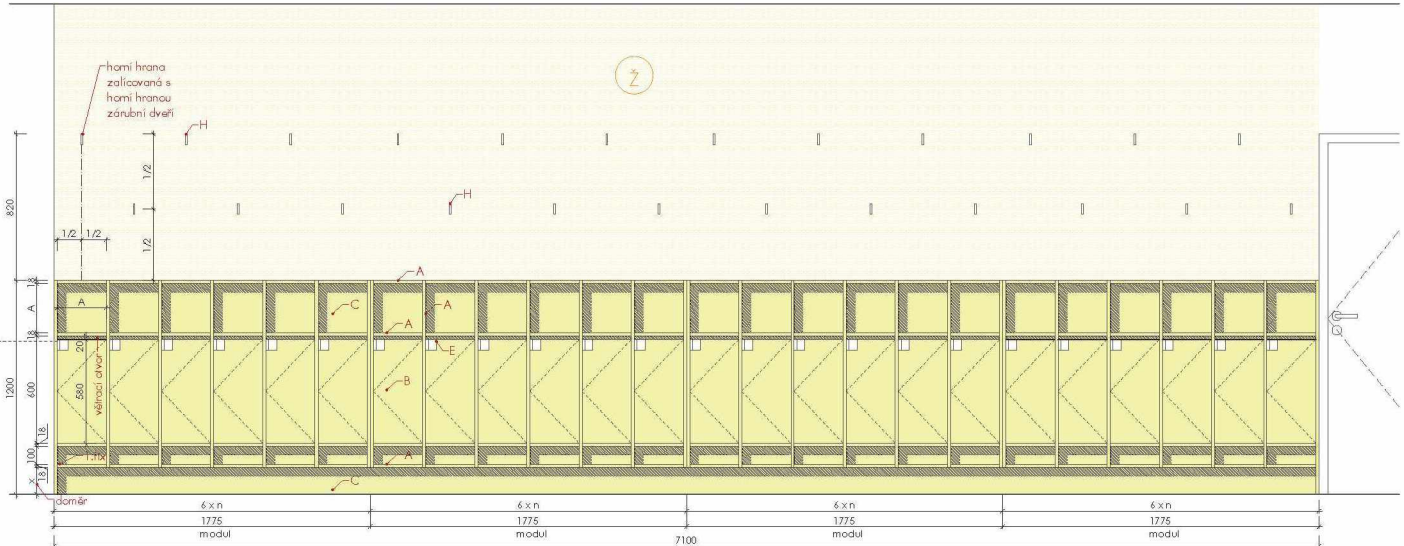
Řez BB'



Detail atypické úchytky (E) 1:5



Řezopohled AA'



SKUTEČNÉ ROZMĚRY NUTNO OVĚRIT NA STAVBĚ

| | | |
|--------------|-----------|---|
| | nerez | |
| | bílá, mat | |
| Označení | Název | Kuchyň výdejna |
| KU1.1 | Rozměr | 2050 - 2950 x 600 x 900 - 2750 mm (ŠxHxV) |
| Počet | Umístění | 106 |
| 1 ks | | |

POPIS

Kuchyň pro výdej jídla sestavená z nerezových pracovních stolů, kombinovaná s vestavěnými spotřebiči a horními LTD skříňkami.

A - KORPUS

LTD bílá mat. tl. 18 mm, ABS hrana 1 mm v barvě desky, záda - sololak bílý

B - DVÍŘKA, SOKL

LTD bílá mat. tl. 18 mm, ABS hrana 1 mm v barvě desky

C - PRACOVNÍ STŮL

nerezový pracovní stůl s policí hloubky 600 mm s ochranným uzemněním a stavitelnými nožkami. Výška pracovní desky je 850 mm.

D - POLICE

nerezové gastro police kotvené do stěny s led páskem, hloubka 300 mm

E - VÝDEJNÍ OKNO

minimální dřevěný modřínový rám - fix, s jednoduchým čířm zasklením z bezpečnostního skla - vertikálně posuvné s protizávažím, zastavení v libovolné úrovni

POZN.

Výsuvy, vnitřní kování je součástí dodávky truhláře. Výrobek bude dle potřeby kotven do zdi.

LEGENDA OZNAČENÍ:

- fixní část
- ▼ výsuv
- ▽ vnitřní výsuv

PRVKY DEFINOVANÉ V KS

(kniha standardů)

Uch2 - BEZÚCHYTKOVÝ PROFIL

so1 - SORTER, 1ks

B3 - BATERIE se senzorem, 1ks

D3 - DŘEZ na mytí rukou, 1ks

D1 - DVOJDŘEZ velký (ovoce/zelenina), 1ks

B4 - BATERIE dřezová, 1ks

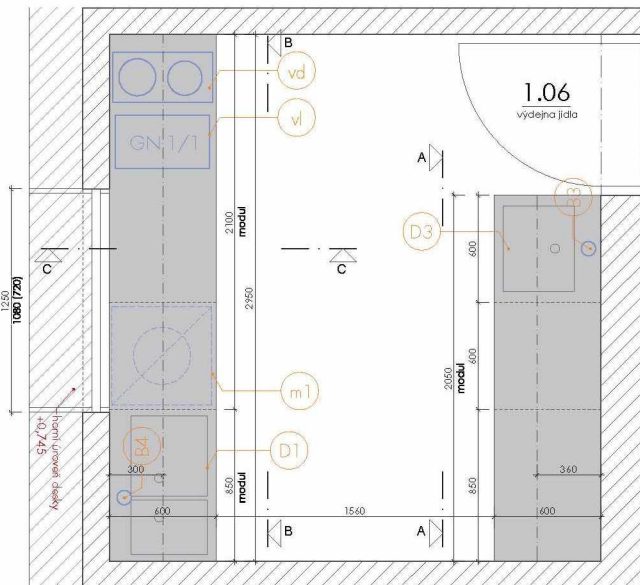
m1 - MYČKA, 1ks

vl - VODNÍ LÁZEN, 1ks

vd - VARNÁ DESKA, indukční dvoukolová, 1ks

Výrobky jsou součástí dodávky interiéru.

Půdorys



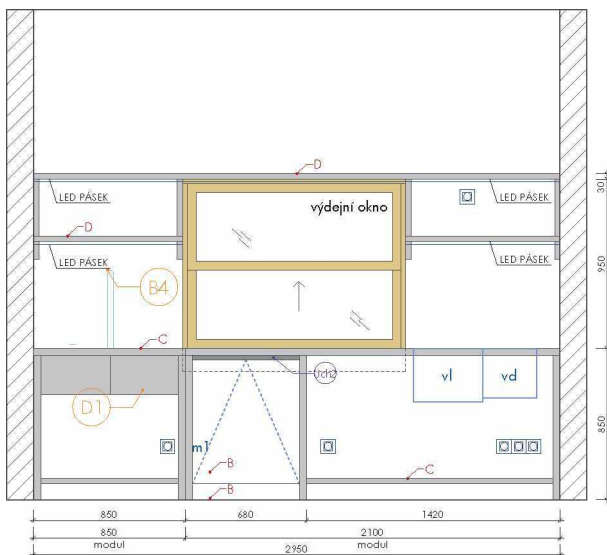
SKUTEČNÉ ROZMĚRY NUTNO OVĚŘIT NA STAVBĚ

Řezopohled AA'



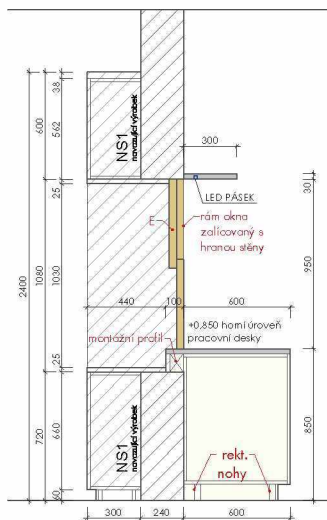
SKUTEČNÉ ROZMĚRY NUTNO OVĚRIT NA STAVĚ


Řezopohled BB'



SKUTEČNÉ ROZMĚRY NUTNO OVĚRIT NA STAVĚ

Řez CC'



| | | | |
|------------|----------|----------------------------|---|
| | | bilá, mat |  |
| | | béžovošedá, mat |  |
| Označení | Název | Vestavná skříň 1 | |
| VS1 | Rozměr | 5250 x 650 x 745 - 3000 mm | (š/h/v) |
| | Umístění | 108 | |
| Počet | 1 ks | | |

POPIS

Vestavná skříň s úložným prostorem, dětskými lehátko, umyvadlem, s bezrámovými dveřmi do prostoru pod schodištěm.

A - KORPUS nepohledový

LTD základní bílá korpusová, tl. 18 mm, ABS hrana 1 mm v barvě desky, záda - solotak bílý

B - DVEŘE SKŘÍŇE, plně

LTD béžovošedá mat, tl. 18 mm, ABS hrana 1 mm v barvě desky

C - DVEŘE SKŘÍŇE, perforované

HPL béžovošedá mat, tl. 12 mm, černé jádro, perforace bude specifikována v rámci AD

D - DVEŘE

LTD béžovošedá mat, bezrámové, se skrytým dveřním závěsem

E - KORPUS pohledový

HPL béžovošedá mat, tl. 12 mm, bílé jádro

F - KRYCÍ DÍL

LTD béžovošedá mat, tl. 12 - 18 mm, ABS hrana 1 mm v barvě desky

G - SOKL

v materiálu dvířek, výška 6 cm

H - DESKA POD UMYVADLO bílá

Laminátová pracovní deska, bílá mat, tl. 18 mm, s rovnou hranou

POZN.

Výsuvy, vnitřní kování je součástí dodávky truhláře.

Výrobek bude dle potřeby kotven do zdi.

U3 + B3 včetně sifonu budou osazeny v rámci dodávky interiéru

PRVKY DEFINO

(kniha standardů)

Uch1 - ÚCHYTKY

DI - DĚTSKÉ LEHÁTKO

U3 - UMYVADLO


B2 - BATERIE


So2 - SORTER

Vyroby jsou součástí interiéru

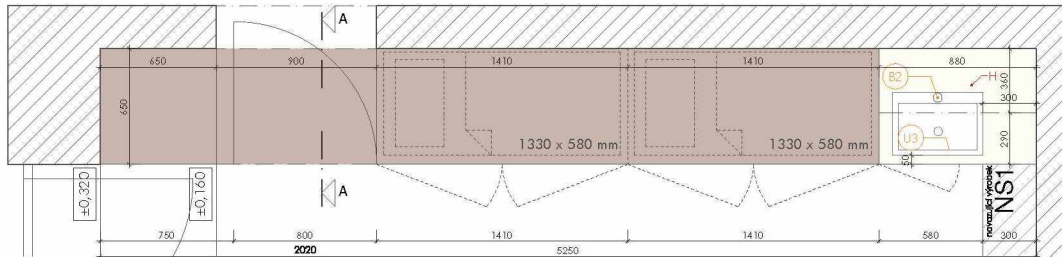
LEGENDA OZN

 fixní část

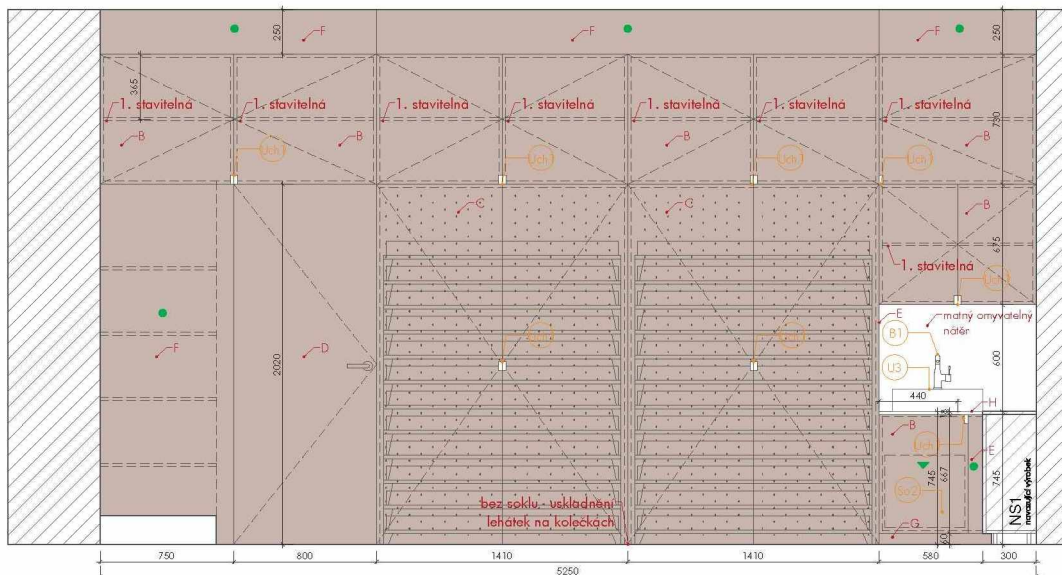
 výsuv

 vnitřní výsuv

Půdorys



Čelní pohled



SKUTEČNÉ ROZMĚRY NUTNO OVĚRIT NA STAVBĚ

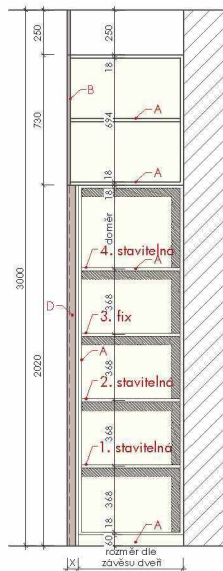
OVANÉ V KS

0)
A, 14ks
BĚHÁTKO, 25 ks
O, 1ks
1ks
šířka 480 mm, 1ks
účasti dodávky interiéru.

ČAČENÍ:

SUV

Řez AA'



| | |
|---------------|--|
| bílá, mat | |
| dub - dýha | |
| korálová, mat | |

| | | |
|----------|----------|------------------------------------|
| Označení | Název | Nábytková stěna 1 |
| NS1 | Rozměr | 9310 x 300 x 745 - 2400 mm (š/h/v) |
| | Umístění | 108 |
| Počet | 1 ks | |

POPIS

Nábytková stěna s úložným prostorem, boxy na hračky, s průhledem do umývárny s wc a výdejním oknem z výdejní jídelny.

A - KORPUS nepohledový

LTD základní bílá korpusová, tl. 18 mm, ABS hrana 1 mm v barvě desky, záda - sololak bílý

B - DVÍŘKA

MDF dýhovaná, tl. 18 mm, pohledové dýhované hrany

C - RÁM domečku

LTD korálová mat, tl. 38 mm, ABS hrana 1 mm v barvě desky

D - KORPUS pohledový

MDF dýhovaná, tl. 18 mm, pohledové dýhované hrany, záda - v materiálu korpusu

E - RÁM otvoru okna

LTD korálová mat, tl. 25 mm, ABS hrana 1 mm v barvě desky

F - VÝDEJNÍ OKNO

minimální dřevěný modřinový rám - fix, s jednoduchým čířým zasklením z bezpečnostního skla - vertikálně posuvné s protizávažím, zastavení v libovolné úrovni

G - OKNO DO UMÝVÁRNY

eloxovaný hliníkový rám (výška profilu 10 mm) s jednoduchým čířým zasklením z bezpečnostního skla

H - SOKL

v materiálu dřevěk, výška 6 cm

I - POLICE korálová

LTD korálová mat, tl. 18 mm, ABS hrana 1 mm v barvě desky

J - HORNÍ DESKA bílá

LTD bílá mat, tl. 18 mm, ABS hrana 1 mm v barvě desky

POZN.

Výsuvy, vnitřní kování je součástí dodávky truhláře. Výrobek bude dle potřeby kotven do zdi.

PRVKY DEFINOVANÉ V KS

(kniha standardů)

Uch1- ÚCHYTKA, 14 ks

Nz - Nábytkový zámek, 4 ks

Kr1 - Krabice na hračky, 10 ks

Kr2 - Krabice na hračky, 10 ks

Kr3 - Krabice na hračky, 5 ks

Výrobky jsou součástí dodávky interiéru.

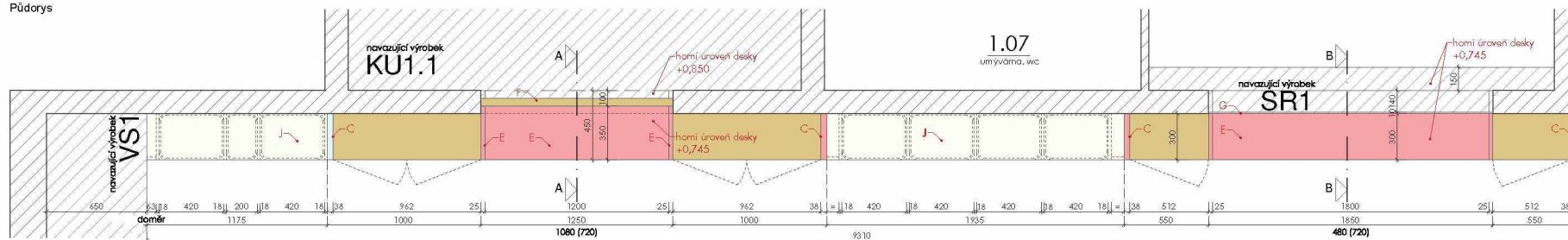
LEGENDA OZNAČENÍ:

● fixní část

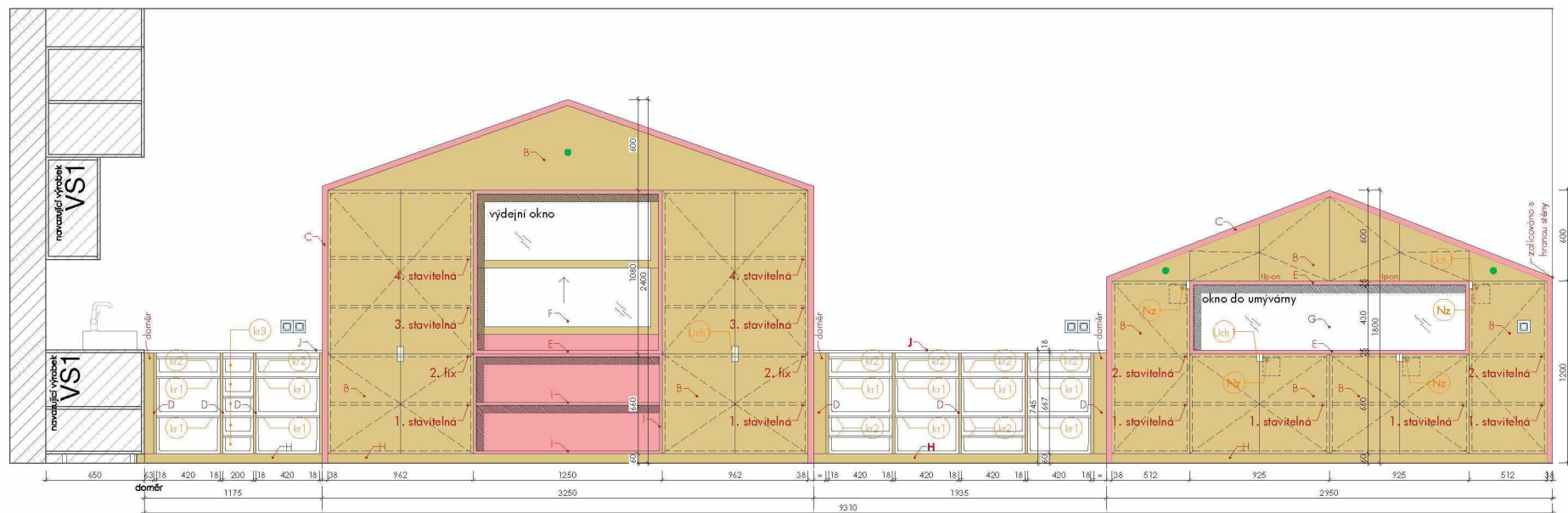
▲ výsuv

▽ vnitřní výsuv

Půdorys

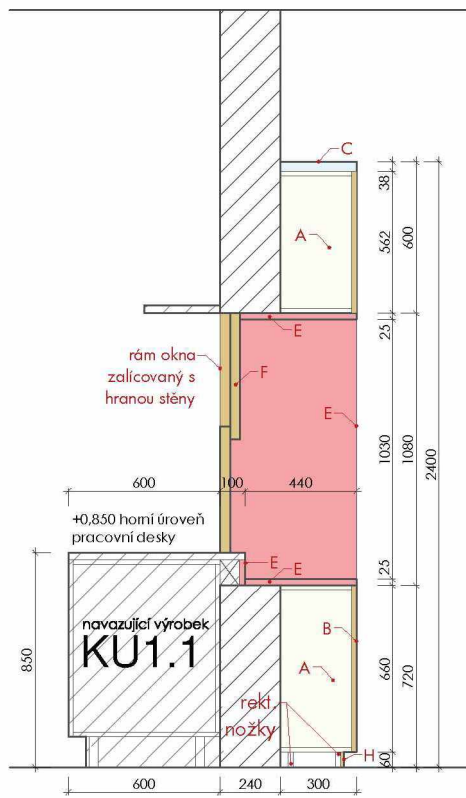


Čelní pohled

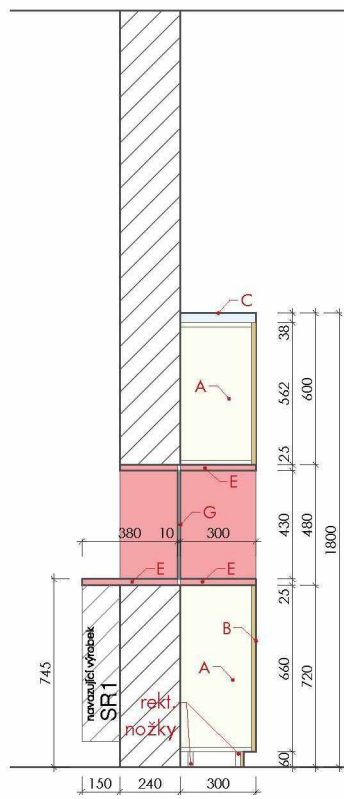



SKUTEČNÉ ROZMĚRY NUTNO OVĚRIT NA STAVBĚ

Řez AA'



Řez BB'



| | |
|-----------------|---|
| bilá, mat |  |
| běžovošedá, mat |  |
| korálová, mat |  |

| | | |
|-------------------------------|----------|---|
| Označení NS2 | Název | Nábytková stěna 2 |
| | Rozměr | 2900 x 300 - 400 x 1600 - 1800 mm (š/h/v) |
| | Umístění | 108 |
| Počet | 1 ks | |

POPIS

Nábytková stěna s kuchyňkou, policovou skříňkou s dvířky s tabulovým nátěrem.

A - KORPUS nepohledový

LTD základní bílá korpusová, tl. 18 mm, ABS hrana 1 mm v barvě desky, záda - sololak bílý

B - KUCHYŇKA

vestavěná, LTD běžovošedá mat, tl. 12 - 18 mm, ABS hrana 1 mm v barvě desky, na nožkách, specifikace dle KS - prvek Ku

C - RÁM domečku

LTD korálová mat, tl. 18 mm, ABS hrana 1 mm v barvě desky

D - DVÍŘKA

LTD základní korpusová s tabulovým nátěrem, tl. 18 mm, ABS hrana 1 mm v barvě desky

E - ZÁDOVÁ OBKLADOVÁ DESKA

LTD bílá mat, tl. 12 mm, ABS hrana 1 mm v barvě desky

F - POLIČKA

vestavěná, LTD běžovošedá mat, tl. 18 mm, ABS hrana 1 mm v barvě desky, s LED osvětlením

POZN.

Výsuvy, vnitřní kování je součástí dodávky truhláře.

Výrobek bude dle potřeby kotven do zdi.

LED páska s lištou a difuzorem je součástí dodávky truhláře.

PRVKY DEFINOVANÉ V KS

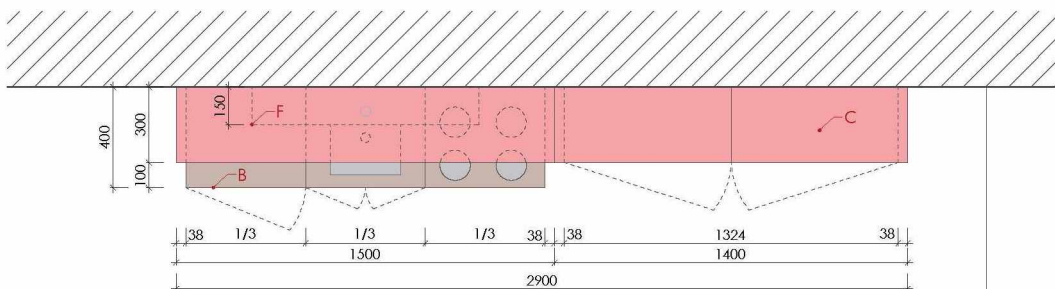
(kniha standardů)

Uch1- ÚCHYTKA, 5ks

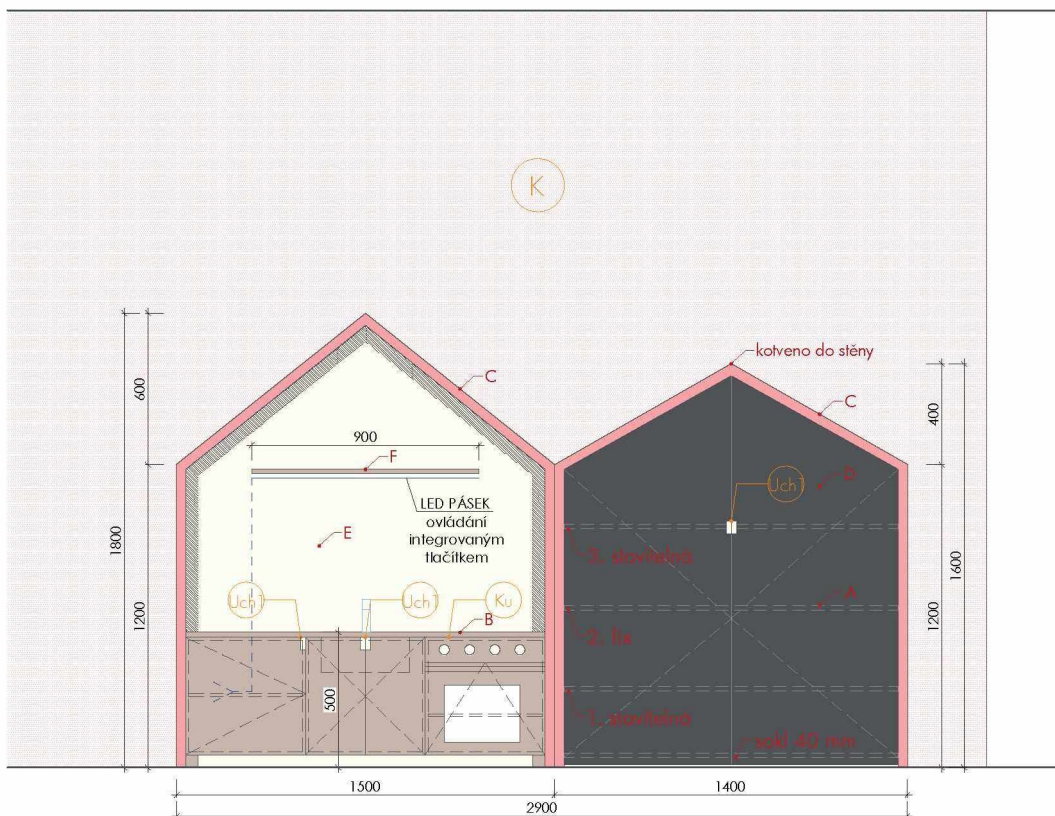
Ku - DĚTSKÁ KUCHYŇKA

Výrobky jsou součástí dodávky interiéru.

Půdorys



Čelní pohled



SKUTEČNÉ ROZMĚRY NUTNO OVĚŘIT NA STAVBĚ

| | |
|-----------------|---|
| dub - dýha |  |
| běžovošedá, mat |  |

| Označení | Název | Posedový díl |
|-----------|----------|-----------------------------|
| PD | Rozměr | 1250 x 450 x 280 mm (š/h/v) |
| | Umístění | 108 |
| | Počet | 4 ks |

POPIS

Posedový díl s pevným polstrem a úložným prostorem.

A - KORPUS nepohledový

LTD základní bílá korpusová, tl. 18 mm, ABS hrana 1 mm v barvě desky

B - KORPUS pohledový

MDF dýhovaná, tl. 25 mm, pohledové dýhované hrany

C - DVÍŘKA + ZÁDA výsuvu

LTD běžovošedá mat, tl. 18 mm, ABS hrana 1 mm v barvě desky

POZN.

Výsuvy, vnitřní kování je součástí dodávky truhláře.

PRVKY DEFINOVANÉ V KS

(kniha standardů)




PL - POSEDOVÝ POLSTR, 2ks

pevně kotven k nábytku, LTD podklad 10 mm, spodní pojená pěna 80 - 100 kg/m³ výšky 10 mm, horní měkkí pěna 30 kg/m³, tvrdost: 2,7 kPA výšky 10 mm, látka běžovošedá - váha 350 g/m², odolnost proti opotřebení 100 000 cyklů MD, složení 100% polyester

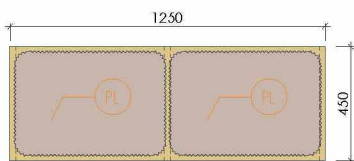
NH - NÁBYTKOVÁ NOHA

Výrobky jsou součástí dodávky interiéru.

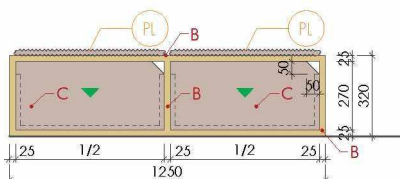
LEGENDA OZNAČENÍ:

-  fixní část
-  výsuv
-  vnitřní výsuv

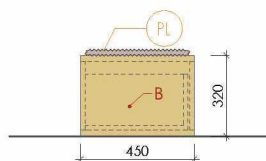
Půdorys



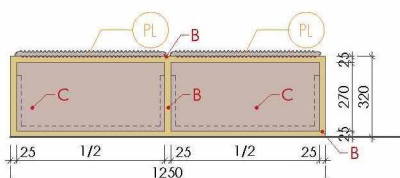
Čelní pohled



Boční pohled



Zadní pohled



dub - dýha

| | | |
|-----------------------|----------|----------------------------|
| Označení MR | Název | Mobilní regál |
| | Rozměr | 900 x 450 x 750 mm (š/h/v) |
| | Umístění | 108 |
| Počet | 1 ks | |

POPIS

pojízdný otevřený regál se zády

A - KORPUS

MDF dýhovaná, tl. 18 mm, pohledové dýhované hrany

POZN.

Vnitřní kování je součástí dodávky truhláře.

PRVKY DEFINOVANÉ V KS

(kniha standardů)

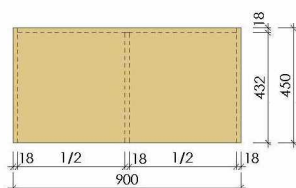
NK - NÁBYTKOVÉ KOLEČKO 4 ks

Výrobky jsou součástí dodávky interiéru.

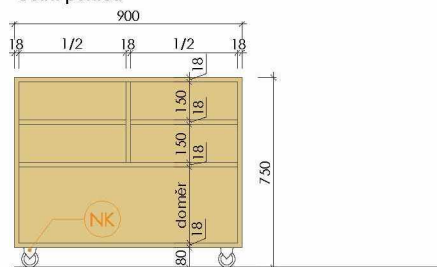
LEGENDA OZNAČENÍ:

- fixní část
- ▼ výsuv
- ▽ vnitřní výsuv

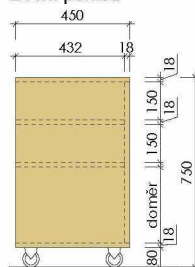
Půdorys





Čelní pohled



Boční pohled



| | | | |
|--------------|----------|------------------------------|---|
| | | bilá, mat |  |
| | | dub - dýha |  |
| Označení | Název | Pracovní stůl pro dva - levý | |
| ST1-L | Rozměr | 2400 x 600 x 750 mm | (š/h/v) |
| | Umístění | 1.08 | |
| Počet | 1 ks | | |

POPIS

Pracovní stůl pro dvě osoby s šuplíkovým kontejnerem

A - KORPUS pohledový

MDF dýhovaná tl. 18 mm, pohledové dýhované hrany

B - KORPUS nepohledový

LTD bílá mat tl. 18 mm, ABS hrana 1 mm v barvě desky

C - DESKA STOLOVÁ

LTD bílá mat tl. 38 mm, ABS hrana 1 mm v barvě desky

D - KRYCÍ DESKA

MDF dýhovaná tl. 18 mm, pohledové dýhované hrany

E - BOČNICE

MDF dýhovaná tl. 38 mm, pohledové dýhované hrany

POZN.

Stůl je z jedné strany vynesena bočnicí z druhé strany nábytkovým kontejnerem.

PRVKY DEFINOVANÉ V KS (kniha standardů)

Uch1- ÚCHYTKA, 4ks




KP - KABELOVÁ PRŮCHODKA, 1ks

NH - NÁBYTKOVÁ NOŽKA

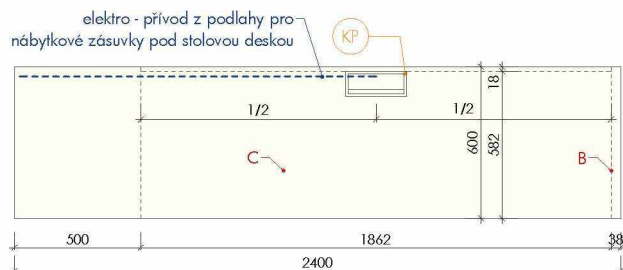
Nz - Nábytkový zámek, 1 ks

Výrobky jsou součástí dodávky interiéru.

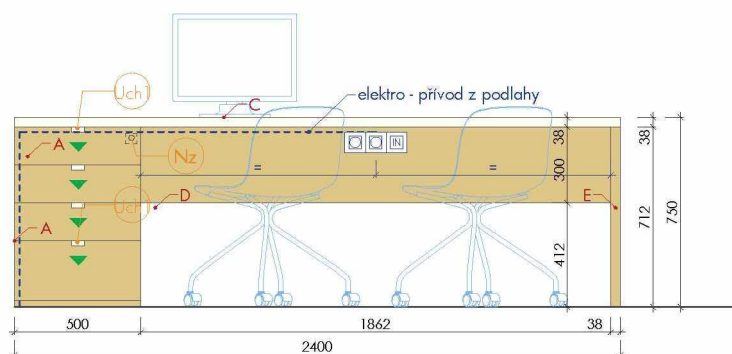
LEGENDA OZNAČENÍ:

-  fixní část
-  výsuv
-  vnitřní výsuv

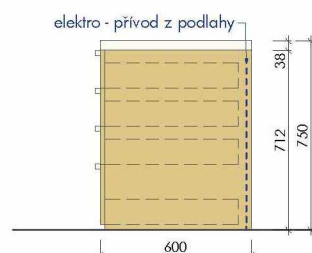
Půdorys



Pohled zpoza stolu



Boční pohled



| | | | |
|--------------|----------|---|--|
| | | nerez | |
| | | bílá, mat | |
| Označení | Název | Kuchyň výdejna | |
| KU1.2 | Rozměr | 2050 - 3050 x 600 x 900 - 2750 mm (š/h/v) | |
| Počet | Umístění | 110 | |
| 1 ks | | | |

POPIS

Kuchyň pro výdej jídla sestavená z nerezových pracovních stůlů, kombinovaná s vestavěnými spotřebiči a horními LTD skříňkami.

A - KORPUS

LTD bílá mat, tl. 18 mm, ABS hrana 1 mm v barvě desky, záda - sololak bílý

B - DVÍŘKA, SOKL

LTD bílá mat, tl. 18 mm, ABS hrana 1 mm v barvě desky

C - PRACOVNÍ STŮL

nerezový pracovní stůl s policí hloubky 600 mm s ochranným uzemněním a stavitelnými nožkami. Výška pracovní desky je 850 mm.

D - POLICE

nerezové gastro police kotvené do stěny s led páskem, hloubka 300 mm

E - VÝDEJNÍ OKNO

minimální dřevěný modřinový rám - fix, s jednoduchým čířm zasklením z bezpečnostního skla - vertikálně posuvné s protizávažím, zastavení v libovolné úrovni

POZN.

Výsuvy, vnitřní kování je součástí dodávky truhláře. Výrobek bude dle potřeby kotven do zdi. Výrobek bude uzemněn.

PRVKY DEFINOVANÉ V KS

(kniha standardů)

Uch2 - BEZÚCHYTKOVÝ PROFIL

so1 - SORTER, 1ks

B3 - BATERIE se senzorem, 1ks

D3 - DŘEZ na mytí rukou, 1ks

mw1 - MIKROVLNNÁ TROUBA vestavěná, 1ks

ch1 - LEDNICE podstavná volně stojící, 1ks

D1 - DVOJDŘEZ velký (ovoce/zelenina), 1ks

D2 - DVOJDŘEZ malý (předmytí/mytí nádobí), 1ks

B4 - BATERIE dřezová, 2ks

m1 - MYČKA, 1ks

vl - VODNÍ LÁŽEŇ, 1ks

vd - VARNÁ DESKA, indukční dvoukolová, 1ks

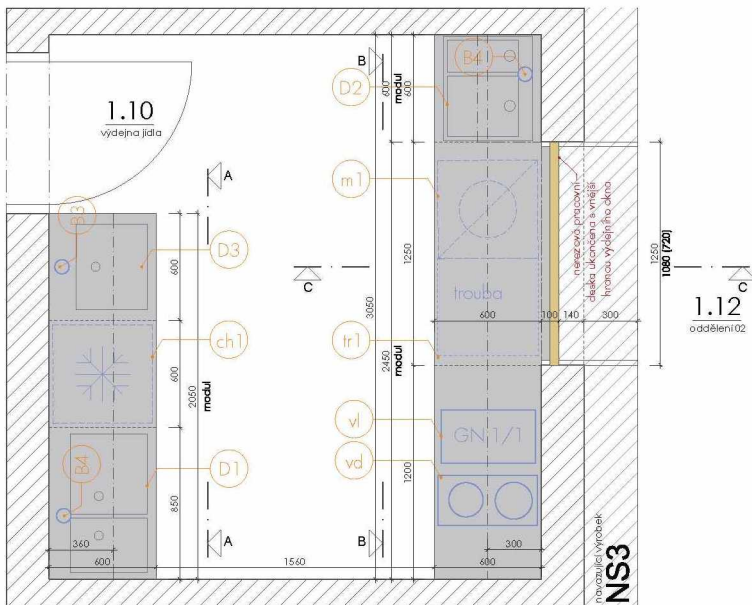
tr1 - TROUBA kombinovaná, 1ks

Výrobky jsou součástí dodávky interiéru.

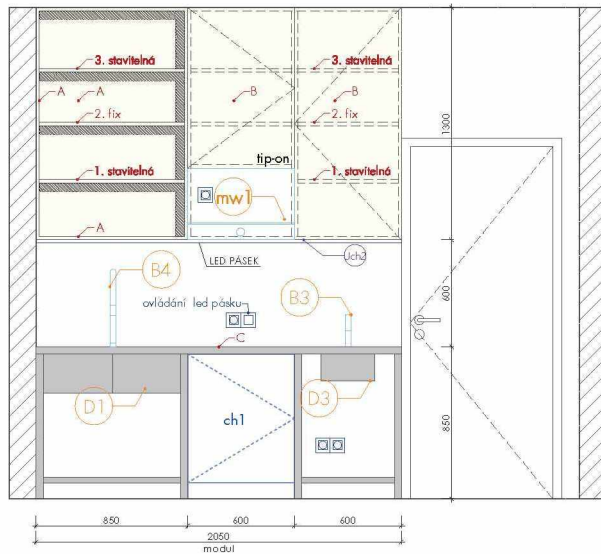
LEGENDA OZNAČENÍ:

- fixní část
- ▼ výsuv
- ▽ vnitřní výsuv

Půdorys

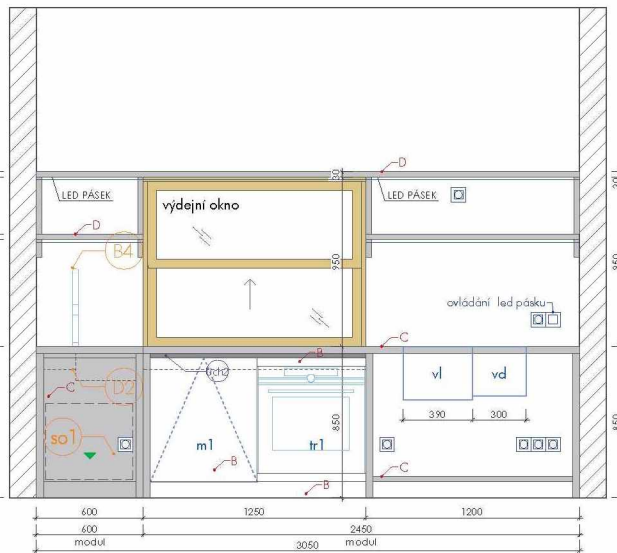


Řezpohled AA'



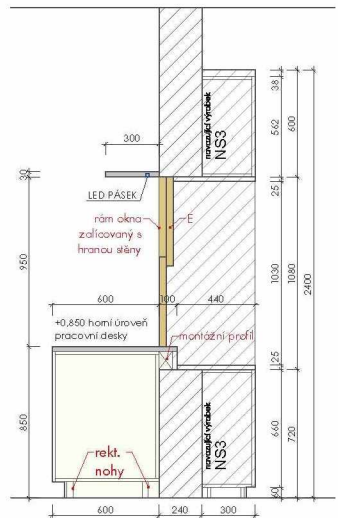
SKUTEČNÉ ROZMĚRY NUTNO OVĚRIT NA STAVBĚ



Řezpohled BB'



SKUTEČNÉ ROZMĚRY NUTNO OVĚRIT NA STAVBĚ

Řez CC'



| | | | |
|------------|----------|-----------------------------------|---|
| | | bilá, mat |  |
| | | pastelové modrá, mat |  |
| Označení | Název | Skříň na ručníky 2 | |
| SR2 | Rozměr | 2640 x 150 - 230 x 645 mm (š/h/v) | |
| | Umístění | 111 | |
| Počet | 1 ks | | |

POPIS

Otevřená skříň s členěním na 24 ručníky s dvojháčky, kotvena do stěny.

A - KORPUS

LTD základní bílá korpusová, tl. 12 - 18 mm, ABS hrana 1 mm v barvě desky, záda - stejný materiál jako korpus

B - DESKA

LTD pastelové modrá mat, tl. 25 mm, ABS hrana 1 mm v barvě desky

C - RÁM otvoru okna

LTD pastelové modrá mat, tl. 25 mm, ABS hrana 1 mm v barvě desky

D - OKNO DO UMÝVÁRNY

eloxovaný hliníkový rám (výška profilu 10 mm) s jednoduchým čířým zasklením z bezpečnostního skla

POZN.

Výsuvy, vnitřní kování je součástí dodávky truhláře.

Výrobek bude dle potřeby kotven do zdi.

PRVKY DEFINOVANÉ V KS

(kniha standardů)

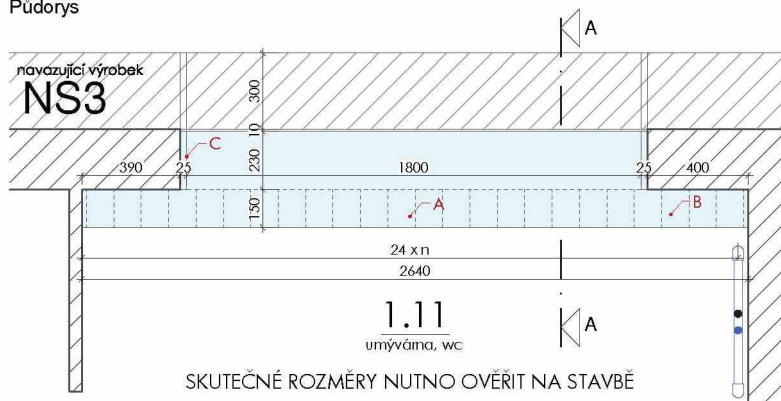
DH - DVOJHÁČEK 24ks

Výrobky jsou součástí dodávky interiéru.

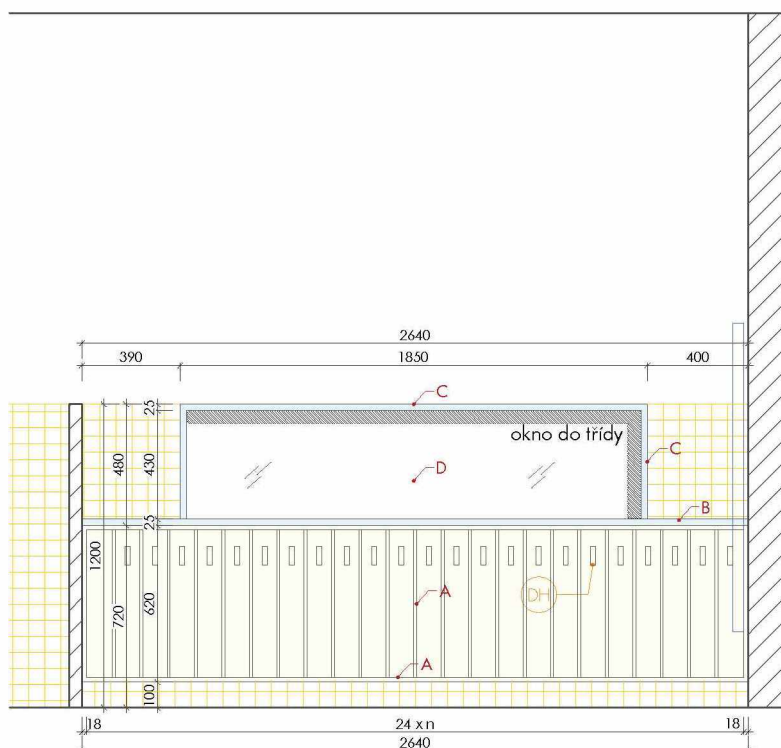
LEGENDA OZNAČENÍ:

- fixní část
- ▼ výsuv
- ▽ vnitřní výsuv

Půdorys



Čelní pohled



Řez AA'

