

## Rozsah požadovaných úklidových služeb

k veřejné zakázce malého rozsahu na služby s názvem:

**„Zajištění úklidových služeb“**

### Vymezení a výměra úklidových ploch

#### A. Hlavní budova zadavatele na ul. Pražská 931, 547 01 Náchod

- Úsek šatny žáků – chodba, šatna, vestibul
- Úsek 1. PP – chodba, schodiště,
- Úsek 1. NP – chodba, schodiště
- Úsek 1. NP – chodba, schodiště
- Úsek 1. NP – chodba, schodiště
- Úsek 1. NP – chodba

Celková výměra ploch: **960 m<sup>2</sup>**

#### B. Tělocvična při budově zadavatele na ul. Pražská 931, 547 01 Náchod

- vstupní vestibul
- WC žáků + sprchy
- šatny žáků
- kabinet
- galerie
- nářadovna
- tělocvična
- posilovna
- schodiště

Celková výměra ploch: **849 m<sup>2</sup>**

#### C. Tělocvična při budově zadavatele na ul. Raisova 1816, 547 01 Náchod

- Úsek 1. PP – chodby, šatny žáků, WC žáků, umývárny, schodiště
- Úsek 1. NP – chodba, tělocvična, nářadovna, kabinet TV

Celková výměra ploch: **871 m<sup>2</sup>**

## Provádění úklidových služeb

V rámci provádění běžného úklidu bude **denně** prováděno:

1. setření podlah na schodištích a chodbách a místnostech,
2. vytření podlah vlhkých hadrem na WC a umývárkách, omytí záchodových prkének,
3. a propláchnutí pisoárových mušlí, umytí umyvadel, umytí baterií a dveřních klik desinfekčním prostředkem,
4. v prostorách, kde jsou koberce vysání prachu,
5. vysypání odpadkových košů,
6. vyvětrání místností.

V rámci běžného úklidu bude **týdně** prováděno:

1. omytí částí stěn opatřených keramickým obkladem,
2. osmýčení pavučin,
3. omytí dveří,
4. setření vlhkým hadrem prach ze skříní a ostatního nábytku,
5. utření prachu ze zábradlí.

Při hlavním úklidu, prováděném **dvakrát** ročně:

1. utření prachu z osvětlovacích těles, umytí podlah strojem,
2. vyčištění všech oken i okenních rámců zvenku i zevnitř.



ANP

NÁVHOD, PRAŽSKÁ 937



TABLKA MÍSTNOSTÍ

Č.M.	NÁZEV MÍSTNOSTI	PLOCHA M <sup>2</sup>	PODLAHA	POZNÁMKY
1.01	CHODBA VČ. SCHODIŠTĚ	260,70	DLAŽBA	
1.02	CHODBA	39,25	DLAŽBA	NER. OSKLAD
1.03	ŠATNA-SUŠIDERNÍ	174,50	DLAŽBA	
1.04	SKLAD-TELEFONNA	17,15	DLAŽBA	
1.05	SKLAD-TELEFONNA	6,85	DLAŽBA	
1.06	VESTAV-TELEFONNA	—	DLAŽBA	
1.07	CHODBA	15,55	DLAŽBA	
1.08	BUFFET	26,10	DLAŽBA	NER. OSKLAD
1.09	PŘÍRÁŽNÍ SKLAD	2,30	DLAŽBA	NER. OSKLAD
1.10	ZADVĚŘÍ	1,90	DLAŽBA	NER. OSKLAD
1.11	WC-OSLUNA KATITNY	1,45	DLAŽBA	NER. OSKLAD
1.12	DETI MÍSTNOST	5,30	PVC	
1.13	PŘEDSÍŤ	4,10	DLAŽBA	NER. OSKLAD
1.14	UNĀDOVA MÍSTNOST	2,30	DLAŽBA	NER. OSKLAD
1.15	WC-ČIŠKY	1,20	DLAŽBA	NER. OSKLAD
1.16	PŘEDSÍŤ	2,70	DLAŽBA	NER. OSKLAD
1.17	WC-ČIŠKY	1,45	DLAŽBA	NER. OSKLAD
1.18	WC-ČIŠKY	1,45	DLAŽBA	NER. OSKLAD
1.19	WC-ČIŠKY	1,75	DLAŽBA	NER. OSKLAD
1.20	SPOLČESNÁ MÍSTNOST VIP	26,50	KOŠEREC	
1.21	ARCHIV	17,15	PVC	
1.22	F. ODOLEHĚ	22,30	VÁŠV	
1.23	KABINET	36,10	KOŠEREC	
1.24	ÚČEBNA	74,55	VÁŠV	
1.25	KABINET	26,75	KOŠEREC	
1.26	3D VIDEONÁČNÍ ÚČEBNA	50,00	KOŠEREC	
1.27	PŘÍRÁČNÍ SKLAD	27,70	KOŠEREC	
1.28	ÚČEBNA-CHĚMIE	71,50	PVC	
1.29	KABINET	22,15	VÁŠV	
1.30	PODÍPKOVÁ ÚČEBNA	67,95	PVC	
	CELKEM	664,25		

LEGENDA MATERIÁLŮ

- STAVALCI KONSTRUKCE
- BOURANÉ KONSTRUKCE

STAVALCÍ STAVA BOURANÉ KONSTRUKCE

Název stavby	Podlaží	1.01
Zodpovědný projektant	Ing. Lukáš Doležal	
Výkres	ŘEŠENÍ VÝSTAV	
Objekt	Střední odborná škola státní - Obchodní akademie a učební ústředí, Národní třída 937, Praha 1	
Průběh	Průběh 831, 63701 Národní	
Stav	Projektace elektroinstalace a rozvodů ZTI, včetně úpravy specialního zařízení a bezdrátového vstupu objektu č.p. 937 na p.l. s.t.1704 a 1718/4, k.ú. Národní	
vyřazen	PROJEKT ANP	
datum	1. 10.	
číslo	D.1.1.22	

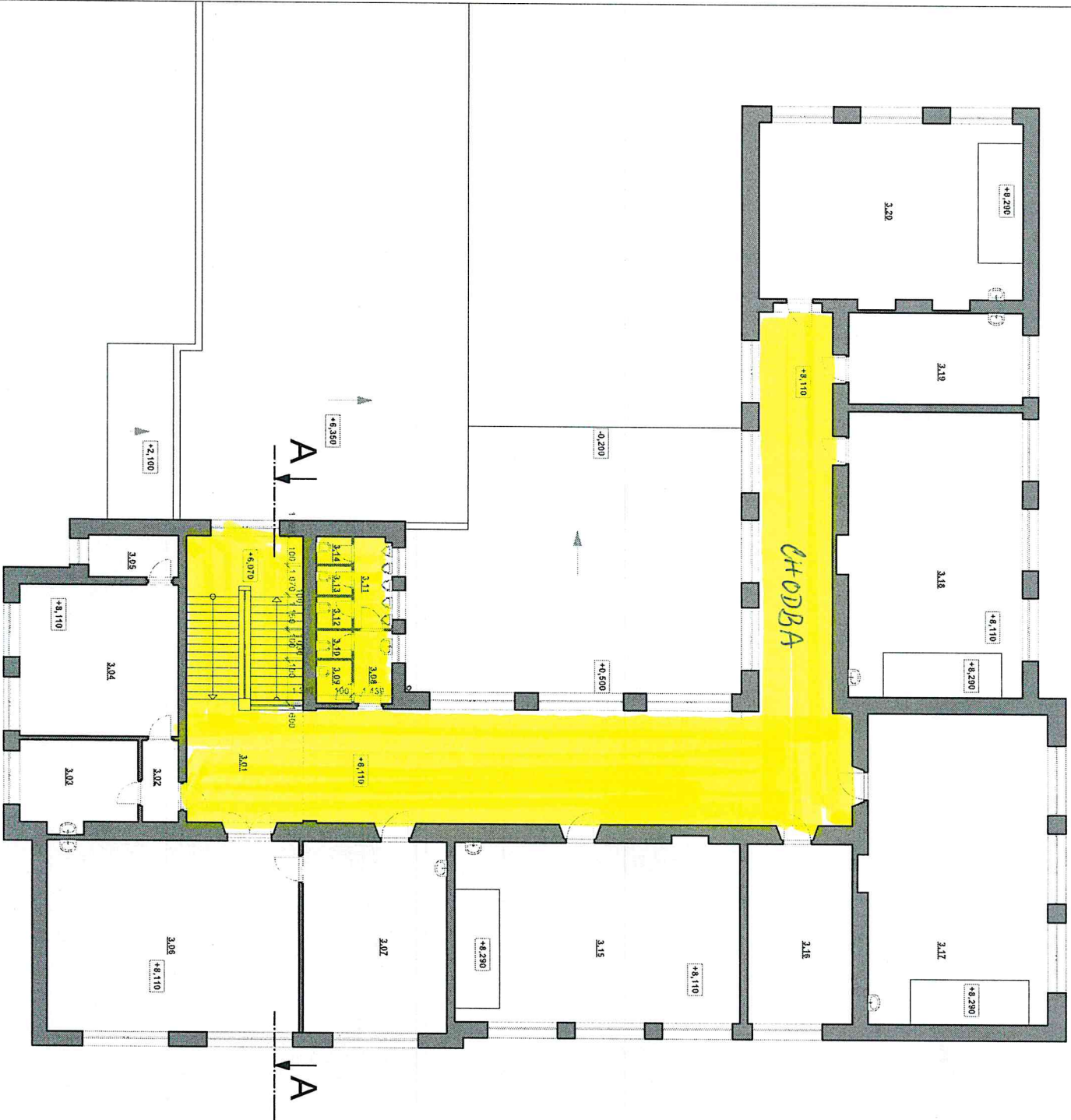


*NA CHODBĚ, PRAZDINA 937*

**TABULKA MÍSTNOSTÍ**

Č.M.	NÁZEV MÍSTNOSTI	PLOCHA M <sup>2</sup>	PODLAHA	POZNÁMKY
3.01	CHODBA VČ. SCHODIŠTĚ	170,20	DLAŽBA	
3.02	PŘEDSÍŇ	4,80	KOBEREC	
3.03	KANCELÁŘ SPRÁVCE	14,50	KOBEREC	
3.04	KNIHOVNA	34,1	KOBEREC	
3.05	PŘÍRUČNÍ SKLAD UČEBNIC	5,55	KOBEREC	
3.06	POČÍTAČOVÁ UČEBNA	69,00	VĚŠVY	
3.07	UČEBNA	39,70	VĚŠVY	
3.08	PŘEDSÍŇ	3,95	DLAŽBA	KER. OBKLAD
3.09	ÚKUDOVÁ MÍSTNOST	2,30	DLAŽBA	KER. OBKLAD
3.10	VČ-CHLAPCI	1,30	DLAŽBA	KER. OBKLAD
3.11	VČ-PANOKY	4,85	DLAŽBA	KER. OBKLAD
3.12	VČ-CHLAPCI	1,55	DLAŽBA	KER. OBKLAD
3.13	VČ-CHLAPCI	1,40	DLAŽBA	KER. OBKLAD
3.14	UČEBNA	1,40	DLAŽBA	KER. OBKLAD
3.15	UČEBNA	73,50	VĚŠVY	DREV. OBKLAD
3.16	KABINET	25,90	VĚŠVY	DREV. OBKLAD
3.17	UČEBNA	81,00	VĚŠVY	DREV. OBKLAD
3.18	KABINET	23,00	PVC	
3.19	UČEBNA	67,90	VĚŠVY	DREV. OBKLAD
3.20	CELEKEM	701,10		

*4. NP*



**LEGENDA MATERIÁLŮ**

- STÁVAJÍCÍ KONSTRUKCE
- BOURANÉ KONSTRUKCE

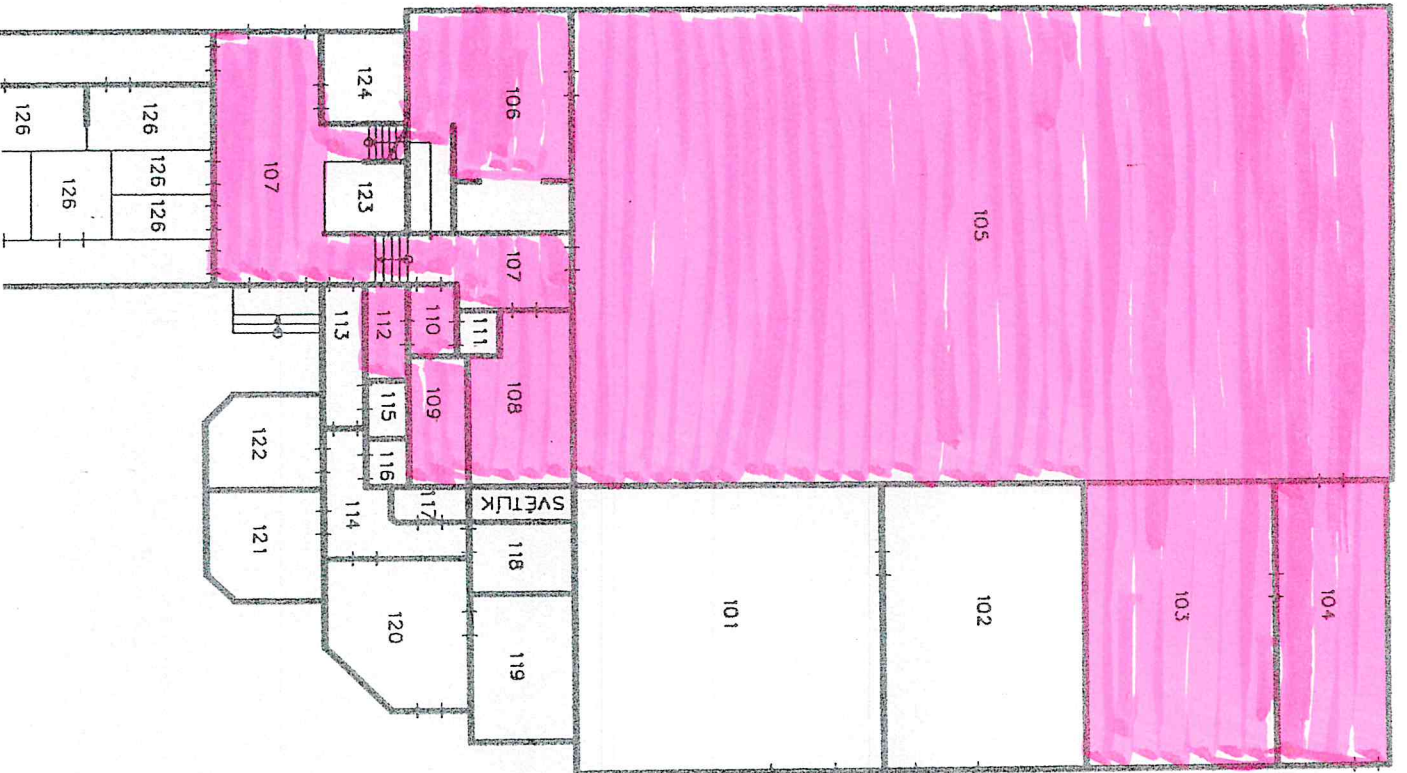
**STÁVAJÍCÍ STAVBA BOURANÉ KONSTRUKCE**

Technický projekt		Ing. Lukáš Pařík
Zodpovědný projektant práce		Ing. Lukáš Pařík
Typová část		Reálná výkres
Investor		
Střední přípravné škole stavební a Obchodní akademie arch. Jana Letzela, Náhod. přípravné organizace, Pražská 931, 54701 Náhod		
Akce		
Rekonstrukce elektroinstalace a rozvodů ZTI včetně úpravy sociálního zařízení a bezpečnostního vstupu objektu č.p. 931 na p.č. st. 1204 a 11184, k.ú. Náhod		
Výška		PŮDORYS: 1:100
Výtisk		číslo
D.1.1.24		

**EGO**  
 PROJEKČNÍ A MO. ATELIER  
 Ing. Ct. Věroslav 89  
 M. 601 513 033  
 www.ego-proz.cz

služba	055
revident	0518
datum	8/2010
verze	1:100

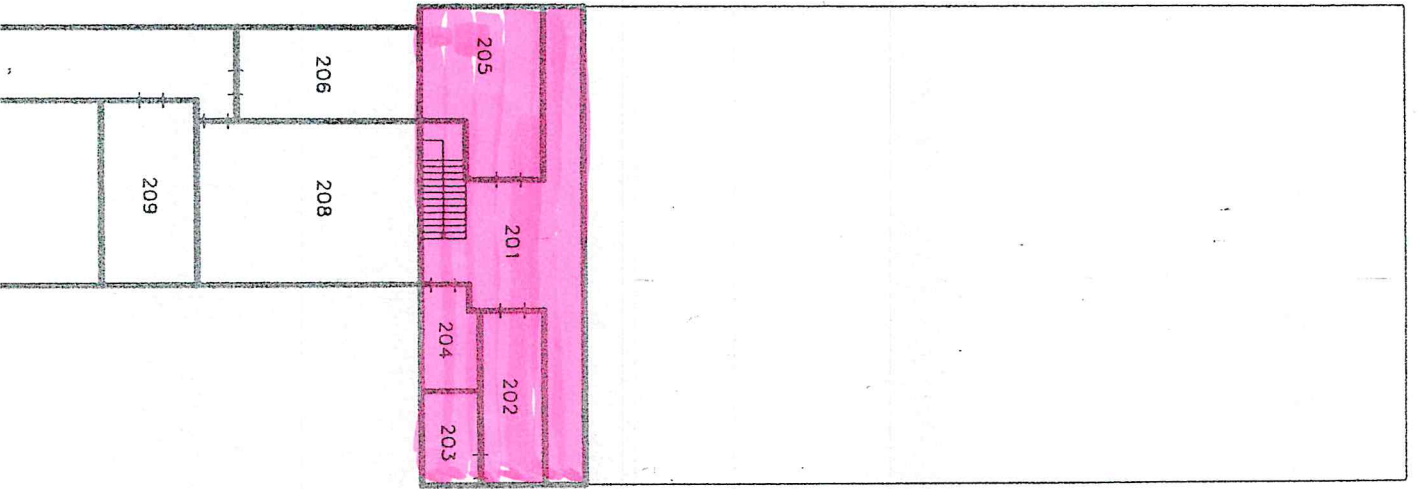
TĚLOCVIČNA SPŠ STANČINA  
 PRAŽSKÁ 931, NAŘADOD



Tělocvična SPŠ 1. NP

číslo	název	Plocha m <sup>2</sup>
103	posilovna	67
104	nářadovna	33
105	tělocvična	506
106	nářadovna	43
107	Vestibul + schodiště	62
108	šatna	19
109	sprchy	8
110	předsiň	3
112	WC	7
	Plocha celkem	<b>748</b>

TEĽOCVIČNÁ SPR Sťahbní  
PRÁZDINKA! 931, NAĽHOĎ



Tělocvična SPŠ 2. NP

číslo	název	Plocha m <sup>2</sup>
201	Galerie + schodiště	56
202	Šatna	13
203	Sprchy	5
204	WC	6
205	kabinet	21
	Plocha celkem	101




TELOCVIČNA RAISOVA 1816 A.N.P.



UMYVARNY + WC

Č. K.	LEGENDA MÍSTNOSTÍ
001	SKLAD ZÁHR. NĚKDE
002	VSTUPNÍ ZÁVĚR
003	VSTUPNÍ CHODBA
004	SKLADIŠTĚ DO LHP
005	VÝCIE
006	CHODBA
007	SKLAD
008	SKLAD LIKVIDAČNÍHO
009	SKLAD
010	STROJOVNA VZT
011	SKLAD
012	PŘEDÁVACÍ STANICE
013	CHODBA
014	SALNA I
015	CHODBA
016	UMYVARNY I
017	UMYVARNY II

Č. K.	LEGENDA MÍSTNOSTÍ
018	SALNA II
019	SALNA III
020	PŘÍSTAV. VC KULT.
021	VC KULT.
022	OKLADIVA KAPRA
023	PŘÍSTAV. VC ŽIV.
024	VC ŽIV.
025	PŘEST. DVANA
026	SKLAD
027	SKLAD
028	DILNA GLEZBN
029	SKLAD PRO DILNU
030	SKLAD
031	SKLAD
032	SKLAD

HLAVNÍ ING. PROJEKTANT	ING. PAVEL TUMA	ING. BENEK HUBKA	VYPRÁCOVAL	ING. BENEK HUBKA	FORMÁT: A4	MĚRITKO: 1:1:100	DATA: 04/2018
STAVĚNÍK	SPS STAVĚNÍ A OA ARCH. JANA LETZELA, NÁCHOD						
AGCE	REKONSTRUKCE PODLAHY TĚLOCVIČNY A VSTUPNÍCH PROSTOR RAISOVA 1816, NÁCHOD, STŘAŽSKÁ, K.Ú. NÁCHOD						
ZPRACOVATEL:	 I.N.S. spol. s r.o. Pátek 413 547 01 NÁCHOD IČO: 401 422 238 DIČ: CZ401422238 www.insprojekt.cz						
DIL: ELEKTROINSTALACE	DOKUMENTACE PRO PROVEDENÍ STAVBY - ÚPRAVY			C. PRÁČE		EV. Č. AGCE	
MAKĚV/ŘADY:	OPRAVA ELEKTROINSTALACE 1PP			07/19		E - 2	

TELEVICIONNĚ RÁBŠOVA 1816, NÁCHOD

2.NP



Č. K.	NÁZEV MÍSTNOSTI
01	11111111 - 11111111
02	11111111 - 11111111
03	11111111 - 11111111
04	11111111 - 11111111
05	11111111 - 11111111
06	11111111 - 11111111
07	11111111 - 11111111
08	11111111 - 11111111

Rozvodná soustava: 3/PE/N/AC, 50 Hz, 400/230V  
 Ochrana: automatickým odpojením od zdroje, pospojením

**Vysvětlivky**

- RS1 rozváděč
- X svítilno E27/LED
- svítilno E27/LED
- vypínač
- ~ přepínač sériový
- ~ přepínač střídavý
- ⊠ žaluziový spínač
- ⊙ zas. jednotka, tl.
- elektronistalační krabice
- ⊙ ST termostať

HLAVNÍ ING. PROJEKTANT		VYPRACOVÁTEL		MĚŘITNO : 1 : 100	
ING. PAVEL TOUHA	VLASTISLAV VLACH	RICHARD KASPRK	FORNÍK 3.A4	DATUM 04/2019	
STAVĚBNIK: SPŠ STAVĚBNÍ A OA ARCH. JANA LETZELA, NÁCHOD					
ACCE :					
<p><b>REKONSTRUKCE PODLAHY TELEVICIONNĚ RÁBŠOVA 1816, NÁCHOD, síp. 42843/1, k.ú. NÁCHOD</b></p>					
<p>DIL : ELEKTROINSTALACE</p> <p>DOKUMENTACE PRO PROVÁZENÍ STAVBY - UJEDZOVACÍ PRÁCE</p> <p>NÁZEV PŘÍLOHY : <b>OPRAVA ELEKTROINSTALACE 1.NP</b></p>					
ZPRACOVATEL:				EV. Č. ACCE	
<p>INS spol. s r.o.                  Parkovy 413                  547 01 NÁCHOD                  ins.stavba@insstavba.cz                  www.insstavba.cz</p>				07/19	
				ČÍSLO PŘÍLOHY	
				E-3	