



**SMLOUVA O POSKYTOVÁNÍ LABORATORNÍCH SLUŽEB
č. 01/00/PLZ/2016 - DODATEK č. 1**

Objednatel: Sportovní klub Radbuza Plzeň, z.s.
vedená u Krajského soudu v Plzni pod sp. zn. L 28
Kozinova 2788/3, 301 00 Plzeň
zastoupen: Lubošem Ibrmajerem, prezidentem spolku
IČ: 00479853
ID DS: jvqru47

a

Zhotovitel: Zdravotní ústav se sídlem v Ústí nad Labem
státní příspěvková organizace
Moskevská 15, 400 01 Ústí nad Labem
zastoupen: Ing. Eduardem Ježem, ředitelem, na základě jmenování čj. MZDR
18286/2021-4/PER ze dne 14. 5. 2021
IČ: 710 09 361
DIČ: CZ71009361
ID DS: nf5j9jn

uzavřeli dne 1.2.2016 smlouvu o poskytování laboratorních služeb, jejímž předmětem je jsou odběry a laboratorní analýzy vzorků bazénové vody (dále jen „Smlouva“).

I.

Smluvní strany se dohodly, že Smlouva se mění tak, že

- a) Do **Článku III. Doba a rozsah plnění** se vkládá nový odstavec 6., který bude nadále znít:
Objednatel bere na vědomí, že zhotovitel vydává výrok o shodě se specifikací (hodnocení výsledků) bez zohlednění nejistoty měření, mimo případy, kdy legislativa nebo specifikace definuje jasně rozhodovací pravidlo nebo objednatel požaduje jinak.
- b) **Článek IV. Odměna, odst. 1**, bude nadále znít:
Objednatel zaplatí za provedené služby dohodnutou cenu specifikovanou v cenové kalkulaci 128/2022/LV, která je jako její příloha nedílnou součástí této smlouvy.
- c) Do **Článku IV. Odměna** se vkládá nový odstavec 3., který bude nadále znít:
Zhotovitel je oprávněn jednostranným úkonem (aniž by byl uzavřen dodatek této smlouvy) zvýšit odměnu:
 - a) *při navýšení vstupních nákladů zhotovitele podílejících se na ceně plnění v souvislosti se změnou obecně závazných právních předpisů nebo norem; takové zvýšení odměny je vůči objednateli účinné od prvního dne následujícího kalendářního měsíce po měsíci, v němž zhotovitel zvýšení odměny písemně objednateli oznámil;*
 - b) *o míru inflace vyjádřenou přírůstkem průměrného ročního indexu spotřebitelských cen podle údajů zveřejněných na internetových stránkách Českého statistického úřadu za předchozí kalendářní rok, přičemž ke zvýšení odměny o inflaci může dojít vždy s účinností od 1. ledna kalendářního roku. Zhotovitel informuje objednatele o nové výši odměny písemně nejpozději do 31. 3. příslušného kalendářního roku.*

II.

Dosavadní Příloha č. 1 Smlouvy Cenová nabídka 110/2015/LV se nahrazuje novou přílohou –
Cenová nabídka 128/2022/LV ze dne 15.12.2022.

III.

Ostatní ustanovení Smlouvy nedotčené tímto dodatkem zůstávají v platnosti beze změny.

Tento dodatek nabývá platnosti dnem 1. 1. 2023.

Účinnosti nabývá dnem zveřejnění v registru smluv v souladu se zákonem č. 340/2015 Sb.,
o zvláštních podmínkách účinnosti některých smluv, uveřejňování těchto smluv a registru smluv, ve
znění pozdějších předpisů.



Za objednatele:

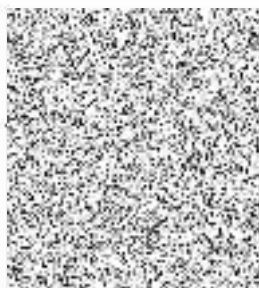


prezident spolku

Sportovní klub Radbuza Plzeň, z.s.
Zapsaný ve SR u KS v Plzni, oddíl L, vložka 28
Kozinova 2788/3, Plzeň, 301 00
IČO: 00479853
tel.: 377 372 794
www.skradbuza.cz / 

30. 12. 2022

Za zhotovitele:



ZDRAVOTNÍ ÚSTAV
se sídlem v Ústí nad Labem
Moskevská 15, 400 01 Ústí nad Labem
IČ 71009361 DIČ CZ71099361
601

Příloha

Cenová nabídka 128/2022/LV ze dne 15.12.2022

Druh stanovení bazén plavecký do 28°C-úpravna nátok	Smluvní cena bez DPH	Počet vzorků	Četnost za rok	Cena za rok
Chemické ukazatele měsíční 36°C,Pseudomonas				
Mikrobiologické ukazatele kvartální Staphylococcus, Legionella (negativní nález)				
Cena celkem bez DPH 21%				
Cena celkem s DPH 21%				

Druh stanovení bazén plavecký do 25m do 28°C	Smluvní cena bez DPH	Počet vzorků	Četnost za rok	Cena za rok
Chemické ukazatele měsíční strana A+B obsah volného a vázaného chloru,pH,zákal,dusičnany,TOC				
Chemické ukazatele 14 denní A+B zákal,dusičnany, TOC				
Mikrobiologické ukazatele měsíční strana A,B E.coli,pk 36°C,Pseudomonas				
Mikrobiologické ukazatele kvartální strana A+B Legionella (negativní nález)				
Mikrobiologické ukazatele kvartální strana A,B Staphylococcus				
Cena celkem bez DPH 21%				
Cena celkem s DPH 21%				

Druh stanovení bazén plavecký do 25m do 28°C-přepad	Smluvní cena bez DPH	Počet vzorků	Četnost za rok	Cena za rok
Chemické ukazatele měsíční obsah volného a vázaného chloru,pH,redox,teplota				
Cena celkem bez DPH 21%				
Cena celkem s DPH 21%				

Druh stanovení ochlazovací bazének sauny	Smluvní cena bez DPH	Počet vzorků	Četnost za rok	Cena za rok
Chemická mikrobiologické ukazatele kvartální E.coli,pk 36°C,Pseudomonas,Staphylococcus, obsah volného a vázaného chloru,pH,zákal, dusičnany,TOC				
Cena celkem bez DPH 21%				
Cena celkem s DPH 21%				

Ostatní služby	Smluvní cena bez DPH	Počet	Četnost za rok	Cena za rok
Akreditovaný odběr ZÚ cena za 1 hodinu odběru				
Doprava Plzeň za 1km				
Posudek ano				
Protokol ZDARMA				
Zadávání do registru PiVo -hygienu ZDARMA				
Expedice výsledků ZDARMA emailem				
Cena celkem bez DPH 21%				
Cena celkem s DPH 21%				

Cena celkem bez DPH 21% po slevě	110 302,00 Kč
Cena celkem bez DPH 21% po slevě	102 168,00 Kč

V nabídce nejsou zahrnuty opakované rozbory z důvodu nevyhovujícího výsledku.

Cena za Legionellu je uvedena při negativním výsledku, v případě pozitivního je doplatek





Zdravotní ústav se sídlem
v Ústí nad Labem

Regionální pracoviště: Plzeň

IČO:71009361, DIČ: CZ71009361

SK Radbuza Plzeň, o.s.
Kozinova 3
301 00 Plzeň

Smlouva č. 01/00/PLZ/2016
Číslo nabídky: 128/2022/LV

Dne: 15.12.2022

Vyřizuje:
mob:

Cenová nabídka CN 128/2022/LV

Centrum hygienických laboratoří ZÚ se sídlem v Ústí nad Labem vlastní **Osvědčení o akreditaci č. 174/2022**, které vydal Český institut pro akreditaci, o.p.s. na základě posouzení splnění akreditačních kritérií podle normy ČSN EN ISO/IEC 17025:2018.

Pro zkvalitnění našich služeb dále nabízíme:

- zaslání výsledků mailem, on-line výsledky
- zaslání výsledků do registru PiVo
- **TYTO SLUŽBY PRO VÁS NABÍZÍME ZDARMA**

Druh stanovení bazén dětský koupelový 25m do 32°C-úpravna nátok	do	Smluvní cena bez DPH	Počet vzorků	Četnost za rok	Cena za rok
Mikrobiologické ukazatele měsíční E.coli,pk 36°C,Pseudomonas,Legionella,Staphylococcus					
Mikrobiologické ukazatele 14 denní E.coli,pk 36°C,Pseudomonas					
Cena celkem bez DPH 21%					
Cena celkem s DPH 21%					

Druh stanovení bazén dětský koupelový do 25m do 32°C		Smluvní cena bez DPH	Počet vzorků	Četnost za rok	Cena za rok
Chemické ukazatele měsíční strana A+B obsah volného a vázaného chloru,pH,zákal,dusičnany,TOC					
Mikrobiologické ukazatele měsíční strana A+B Legionella (negativní nález)					
Chemické ukazatele 14 denní A+B zákal,dusičnany, TOC					
Mikrobiologické ukazatele měsíční strana A,B E.coli,pk 36°C,Pseudomonas,Staphylococcus					
Mikrobiologické ukazatele 14denní strana A,B E.coli,pk 36°C,Pseudomonas					
Cena celkem bez DPH 21%					
Cena celkem s DPH 21%					

Druh stanovení bazén dětský koupelový do 25m do 32°C-přepad		Smluvní cena bez DPH	Počet vzorků	Četnost za rok	Cena za rok
Chemické ukazatele měsíční obsah volného a vázaného chloru,pH,redox,teplota					
Cena celkem bez DPH 21%					
Cena celkem s DPH 21%					