



**Základní škola Novoborská
Novoborská 371, 190 00 Praha 9 - Střížkov**

Č. j.: 1546/2022

Vyřizuje: 

SMLOUVA O PRONÁJMU

Pronajímatel: Základní škola Novoborská
se sídlem: Praha 9 - Střížkov, Novoborská 371, PSČ 190 00
IČO: 61381276
DIČ: CZ61381276
zastoupený: Ing. Terezou Štaubrovou, ředitelkou školy

a nájemce: SK KAMIWAZA Karate, z.s
se sídlem: Bryksova 776/39, Černý Most, 198 00 Praha 9
IČ: 22667288
zastoupený: Ing. Filipem Milerem

uzavírají tuto

smlouvu o pronájmu

I.

Pronajímatel výslovně prohlašuje, že je oprávněn na základě nájemní smlouvy mezi ním a vlastníkem nemovitosti a v souladu se zřizovací listinou, pronajmout nebytový prostor: velkou a malou tělocvičnu a její zařízení - sprchy, toalety, šatny.

Prostory jsou pronajímány za účelem umožnění sportovní a tělovýchovné činnosti. Pronajímatel prohlašuje, že pronajímané prostory jsou stavebně určeny k účelu pronájmu. Pronajímatel upozorňuje na rekonstrukci šaten a přilehlých prostor tělocvičny. V průběhu stavby může být zvýšená hlučnost a prašnost. Nájemce a všichni účastníci pronájmu jsou povinni dodržovat veškerá bezpečnostní opatření v okolí staveniště, především dbát zvýšené opatrnosti a nevstupovat do nepovolených/zakázaných prostor!

Doba užívání: 5. 1. 2023 – 25. 6. 2023

Pondělí 17:00 – 19:00 hod (malá tělocvična)

Pondělí 17:00 – 19:00 hod (velká tělocvična)

Středa 16:30 – 18:30 hod (malá tělocvična)

Středa 16:30 – 19:30 hod (velká tělocvična)

Čtvrtek 18:00 – 19:30 hod (velká tělocvična)

Pátek 16:00 – 17:30 hod (malá tělocvična)

Pátek 16:30 – 18:00 hod (velká tělocvična)

Neděle 17:00 – 19:00 hod (malá tělocvična)

II.

Nájemce je povinen prostor užívat v souladu se smlouvou a zavazuje se, že bude činit vše potřebné tak, aby zachoval veškeré jeho užité vlastnosti. Nájemce je povinen pronajímané prostory před zahájením činnosti prohlédnout a zkontrolovat, zjištěné závady a nedostatky okamžitě nahlásit správci tělocvičny. Nájemce odpovídá za škodu způsobenou jím nebo osobami, které se v prostorách budou zdržovat a je povinen její následky odstranit, případně škodu pronajímateli po dohodě s ním finančně nahradit. V prostorách školy se nebude zdržovat více než 15 minut před a 15 minut po době pronájmu.

III.

Nájemné se sjednává dohodou ve výši 400,- Kč/hod (slovy: čtyřista Kč) za malou tělocvičnu a 550,- Kč/hod (slovy: pětsetpadesát Kč) za velkou tělocvičnu.

(Nájemné je osvobozeno od DPH podle § 56a zákona č. 235/2004 Sb. v platném znění.)

Úhrada činí: **161.100,- Kč** (MT 163,5 hodin – 65.400 Kč, VT 174 hodin – 95.700 Kč)

Úhrada je splatná na základě vystavené faktury.

IV.

Nájemce se zavazuje, že v pronajatých prostorách bude udržovat pořádek a klid, bude dodržovat provozní řád a řád školní tělocvičny, zejména zákaz kouření a povinnost se přezouvat do vhodné obuvi.

V.

Smluvní strany se zavazují dodržovat platná protiepidemická a hygienická opatření dle aktuální situace, především v souvislosti s Covid-19.

VI.

Nájemce odpovídá za dodržování požárních předpisů, předpisů z oblasti bezpečnosti a ochrany zdraví při práci. Nájemce nese plnou odpovědnost za zdraví a bezpečnost osob, které vpustí do pronajatých prostor.

VII.

Smlouva o pronájmu je uzavřena na dobu určitou od 5. 1. 2023 do 25. 6. 2023. Každý z účastníků, pokud nedojde k jiné dohodě, může vypovědět nájemní smlouvu s dvouměsíční výpovědní lhůtou, která počne běžet prvním dnem měsíce následujícím po doručení výpovědi.

Pokud se nájemce v den pronájmu nedostaví a neoznámí tuto skutečnost pronajímateli písemně na e-mail info@tjcm.cz ve lhůtě maximálně 8 hodin před časem pronájmu, považují se takové pronájmy za uskutečněné. Po dohodě lze pronájem domluvit v náhradním termínu. Smluvní strany se zavazují poskytnout si vzájemně potřebnou součinnost při domluvě náhradních termínů.

VIII.

Smluvní strany se dohodly, že v případě, že podle oficiálních údajů uveřejněných ČSÚ překročí inflace 5 % a více, je pronajímatel oprávněn jednostranně upravit písemným výměrem výši nájemného. Účinky zvýšení nájemného by nastaly dnem doručení takového výměru nájemci. Výměr by byl považován za dodatek k této smlouvě.

IX.

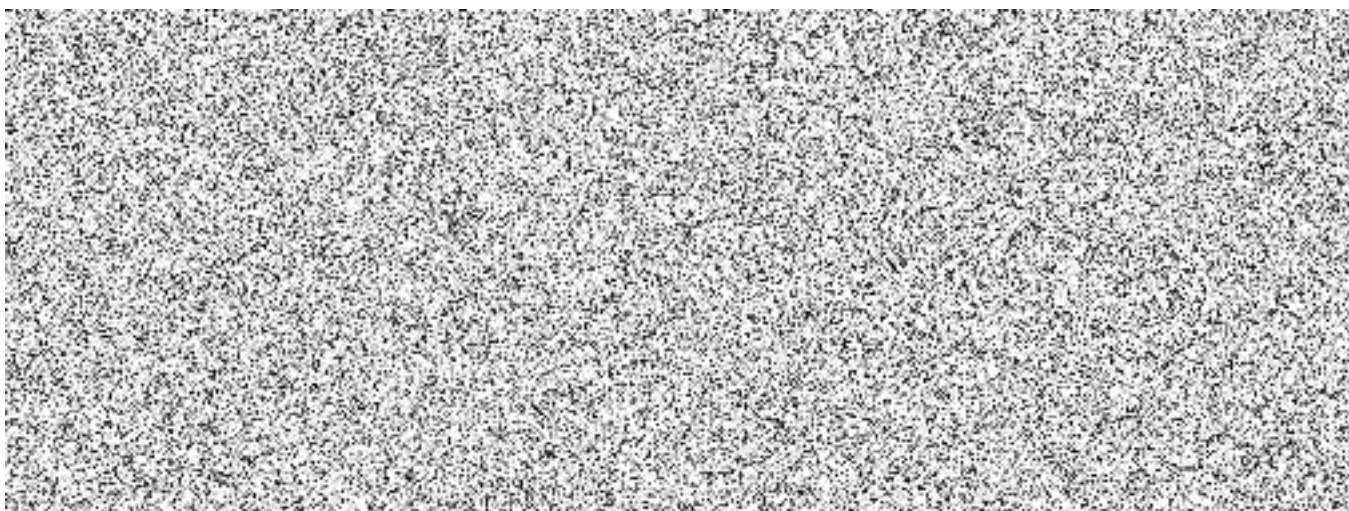
Pokud není ve smlouvě uvedeno jinak, řídí se tento právní vztah zákonem č. 89/2012 Sb., občanský zákoník v platném znění. Veškeré změny a dodatky k této smlouvě lze činit jen písemně, a to po vzájemné dohodě smluvních stran, pokud není ve smlouvě uvedeno jinak. Ukončením nájmu nejsou dotčeny ustanovení o smluvních pokutách a náhradách škod a další, které mají podle své povahy trvat i po skončení platnosti nájemní smlouvy.

X.

Tato smlouva je vyhotovena ve dvou stejnopisech, z nichž každý má povahu originálu. Každá ze smluvních stran obdrží jeden stejnopis.

Účastníci této smlouvy po jejím přečtení prohlašují, že souhlasí s jejím obsahem, že smlouva byla sepsána na základě jejich pravé a svobodné vůle. Na důkaz toho připojují své vlastnoruční podpisy.

V Praze, dne 30. 12. 2022



	měsíc	pondělí	úterý	středa	čtvrtek	pátek	sobota	neděle	Pondělí 17:00 - 19:00 MT	Pondělí 17:00 - 19:00 VT	Středa 16:30 - 18:30 - MT	Středa 16:30 - 19:30 - VT	Čtvrtek 18:000 - 19:30 - VT	Pátek 16:00 - 17:30 - MT	Pátek 16:30 - 18:00 - VT	Neděle 17:00 - 19:00 - MT	celkem hodin za měsíc - MT	celkem hodin za měsíc - VT
leden								1									28	29
	2	3	4	5	6	7	8						1,5	1,5	1,5	2		
	9	10	11	12	13	14	15	2	2	2	3	1,5	1,5	1,5	2			
	16	17	18	19	20	21	22	2	2	2	3	1,5	1,5	1,5	2			
	23	24	25	26	27	28	29		2	2								
30	31							2	2									
únor			1	2	3	4	5				2	2	1,5			2	21	21,5
	6	7	8	9	10	11	12											
	13	14	15	16	17	18	19	2	2	2	3	1,5	1,5	1,5	2			
	20	21	22	23	24	25	26	2	2	2	3	1,5	1,5	1,5	2			
	27	28							2	2								
březen			1	2	3	4	5				2	3	1,5	1,5	1,5	2	32	36,5
	6	7	8	9	10	11	12	2	2	2	3	1,5	1,5	1,5	2			
	13	14	15	16	17	18	19	2	2	2	3	1,5	1,5	1,5	2			
	20	21	22	23	24	25	26	2	2	2	3	1,5	1,5	1,5	2			
	27	28	29	30	31				2	2	2	3	1,5					
duben						1	2									2	26,5	27
	3	4	5	6	7	8	9	2	2	2	3							
	10	11	12	13	14	15	16			2	3	1,5	1,5	1,5	2			
	17	18	19	20	21	22	23	2	2	2	3	1,5	1,5	1,5	2			
	24	25	26	27	28	29	30	2	2	2	3	1,5	1,5	1,5	2			
květen	1	2	3	4	5	6	7				2	3	1,5	1,5	1,5	2	30	33
	8	9	10	11	12	13	14				2	3	1,5	1,5	1,5	2		
	15	16	17	18	19	20	21	2	2	2	3	1,5	1,5	1,5	2			
	22	23	24	25	26	27	28	2	2	2	3	1,5	1,5	1,5	2			
	29	30	31						2	2	2	3						
červen				1	2	3	4						1,5	1,5	1,5	2	26	27
	5	6	7	8	9	10	11	2	2	2	3	1,5	1,5	1,5	2			
	12	13	14	15	16	17	18	2	2	2	3	1,5	1,5	1,5	2			
	19	20	21	22	23	24	25	2	2	2	3	1,5	1,5	1,5	2			
	26	27	28	29	30													
								40	40	46	68	34,5	31,5	31,5	46	163,5	174	

Státní svátek

Prázdniny nebo dny, kdy se tělocvična nepronajímá

Kamiwaza - pronájem malé a velké tělocvičny