

VÝKAZ DOSAVADNÍHO A NOVÉHO STAVU ÚDAJŮ KATASTRU NEMOVITOSTÍ

Číslo mku	Dosavadní stav			Nový stav			Porovnání se stavem evidence právních vztahů								
	Výměra parcely		Druh pozemku	Označení pozemku parc. číslem	Výměra parcely		Druh pozemku	Typ stavby	Způsob využití	Způsob využití	Způsob určení výměr	Díl přechází z pozemku označeného v			
	ha	m ²	Způsob využití		ha	m ²	Způsob využití	Způsob využití				katastru nemovitostí	dřívější poz. evidencí	Číslo listu vlastnictví	Výměra dílu
295/1												1295/1	102		
1296/1												1296/1	102		
1296/2												1296/2	102		
1296/8												1296/8	102		
1296/13												1296/13	1998		
1296/22												1296/22	102		
1297/1												1297/1	102		
1298												1298	102		
1299/1												1299/1	102		
1299/4												1299/4	102		
1299/6												1299/6	102		
1299/9												1299/9	102		
1299/10												1299/10	102		
1299/11												1299/11	102		
1299/13												1299/13	10837		
1302												1302	102		
1303												1303	102		
1307												1307	1		
1314												1314	1		
1342												1342	1		
1928/1												1928/1	1		

Druh věcného břemene: zřízení a provozování distribuční soustavy.

Oprávněný: dle smlouvy.

Seznam souřadnic (S-JTSK)
Číslo bodu Souřadnice pro zápis do KN
Y X Kod kv. Poznámka

k.o. České Budějovice 2 (621943)

1948-292	757593.96	1165841.97	3	
1948-293	757593.92	1165842.36	3	
1957-31	757269.25	1165567.22	3	
1957-32	757268.39	1165578.34	3	
2424-113	757361.03	1165586.38	3	
2424-158	757269.09	1165569.27	3	
2424-161	757268.51	1165576.78	3	
194	757505.15	1165598.96	3	hranice břemene
195	757505.51	1165594.40	3	hranice břemene
196	757504.52	1165594.29	3	hranice břemene
197	757504.15	1165598.87	3	hranice břemene
198	757504.57	1165599.94	3	hranice břemene
199	757506.39	1165600.00	3	hranice břemene
200	757506.43	1165599.00	3	hranice břemene
201	757494.27	1165598.44	3	hranice břemene
202	757494.43	1165597.46	3	hranice břemene
203	757490.79	1165597.75	3	hranice břemene
204	757491.07	1165596.79	3	hranice břemene
205	757488.73	1165596.91	3	hranice břemene
206	757489.05	1165595.97	3	hranice břemene
207	757486.32	1165596.26	3	hranice břemene
208	757486.54	1165595.28	3	hranice břemene
209	757483.48	1165595.80	3	hranice břemene
210	757483.60	1165594.80	3	hranice břemene
211	757473.31	1165594.96	3	hranice břemene
212	757473.35	1165593.96	3	hranice břemene
213	757469.35	1165594.89	3	hranice břemene
214	757469.33	1165593.89	3	hranice břemene
215	757465.96	1165595.09	3	hranice břemene
216	757465.96	1165594.09	3	hranice břemene
217	757462.28	1165594.90	3	hranice břemene
218	757462.30	1165593.90	3	hranice břemene
219	757459.71	1165594.94	3	hranice břemene
220	757459.73	1165593.94	3	hranice břemene
221	757456.51	1165594.81	3	hranice břemene
222	757456.61	1165593.81	3	hranice břemene
223	757454.69	1165594.50	3	hranice břemene
224	757454.81	1165593.50	3	hranice břemene
225	757439.02	1165593.28	3	hranice břemene
226	757439.61	1165592.32	3	hranice břemene
227	757432.34	1165592.69	3	hranice břemene
228	757438.61	1165592.24	3	hranice břemene
229	757432.16	1165591.63	3	hranice břemene
230	757427.72	1165592.08	3	hranice břemene
231	757428.11	1165591.12	3	hranice břemene
232	757417.24	1165590.50	3	hranice břemene
233	757417.40	1165589.52	3	hranice břemene
234	757405.29	1165588.63	3	hranice břemene
235	757404.41	1165587.49	3	hranice břemene
236	757405.00	1165591.11	3	hranice břemene
237	757404.12	1165590.05	3	hranice břemene
238	757393.09	1165590.25	3	hranice břemene
239	757393.21	1165589.25	3	hranice břemene
240	757388.35	1165589.35	3	hranice břemene
241	757388.51	1165588.37	3	hranice břemene
242	757382.36	1165588.59	3	hranice břemene
243	757382.46	1165587.59	3	hranice břemene
244	757367.86	1165587.34	3	hranice břemene
245	757374.09	1165586.87	3	hranice břemene
246	757367.05	1165586.20	3	hranice břemene
247	757361.75	1165585.47	3	hranice břemene
248	757341.04	1165584.31	3	hranice břemene
249	757341.14	1165583.31	3	hranice břemene
250	757332.26	1165583.58	3	hranice břemene
251	757332.40	1165582.58	3	hranice břemene
252	757327.70	1165582.76	3	hranice břemene
253	757328.04	1165581.80	3	hranice břemene
254	757323.10	1165580.30	3	hranice břemene
255	757323.56	1165579.40	3	hranice břemene
256	757318.97	1165578.33	3	hranice břemene
257	757319.37	1165577.41	3	hranice břemene
258	757311.26	1165575.13	3	hranice břemene
259	757311.62	1165574.19	3	hranice břemene
260	757306.20	1165573.36	3	hranice břemene
261	757306.48	1165572.40	3	hranice břemene
262	757300.11	1165572.00	3	hranice břemene
263	757300.31	1165571.02	3	hranice břemene
264	757290.92	1165570.35	3	hranice břemene
265	757291.08	1165569.37	3	hranice břemene
266	757273.02	1165567.47	3	hranice břemene
267	757273.16	1165566.47	3	hranice břemene
268	757269.26	1165567.08	3	hranice břemene
269	757269.34	1165566.08	3	hranice břemene
270	757268.06	1165565.45	3	hranice břemene

Seznam souřadnic (S-JTSK)
Číslo bodu Souřadnice pro zápis do KN
Y X Kod kv. Poznámka

k.o. České Budějovice 2 (621943)

271	757267.46	1165573.59	3	hranice břemene
272	757266.92	1165578.89	3	hranice břemene
273	757260.74	1165580.90	3	hranice břemene
274	757268.18	1165580.89	3	hranice břemene
275	757262.96	1165578.90	3	hranice břemene
276	757261.09	1165577.59	3	hranice břemene
277	757269.37	1165565.58	3	hranice břemene
278	757263.08	1165577.80	3	hranice břemene
279	757262.96	1165578.11	3	hranice břemene
280	757261.96	1165781.44	3	hranice břemene
281	757440.17	1165586.68	3	hranice břemene
282	757439.18	1165586.58	3	hranice břemene
283	757373.27	1165579.70	3	hranice břemene
284	757373.10	1165586.78	3	hranice břemene
285	757374.27	1165579.81	3	hranice břemene
286	757374.32	1165579.31	3	hranice břemene
287	757373.33	1165579.20	3	hranice břemene
288	757144.90	1165620.33	3	hranice břemene
289	757144.00	1165624.14	3	hranice břemene
290	757145.95	1165624.60	3	hranice břemene
291	757146.85	1165620.79	3	hranice břemene
292	757243.46	1165630.74	3	hranice břemene
293	757255.11	1165632.22	3	hranice břemene
294	757255.36	1165630.24	3	hranice břemene
295	757243.66	1165628.76	3	hranice břemene
296	757234.61	1165630.03	3	hranice břemene
297	757232.81	1165627.87	3	hranice břemene
298	757234.45	1165631.69	3	hranice břemene
299	757232.65	1165629.51	3	hranice břemene
300	757221.96	1165630.54	3	hranice břemene
301	757222.12	1165628.54	3	hranice břemene
302	757213.33	1165629.96	3	hranice břemene
303	757211.55	1165627.84	3	hranice břemene
304	757211.25	1165630.51	3	hranice břemene
305	757213.24	1165630.73	3	hranice břemene
306	757254.37	1165637.59	3	hranice břemene
307	757253.37	1165636.99	3	hranice břemene
308	757253.37	1165638.64	3	hranice břemene
309	757262.73	1165637.69	3	hranice břemene
310	757261.26	1165653.66	3	hranice břemene
311	757261.63	1165638.69	3	hranice břemene
312	757260.26	1165653.58	3	hranice břemene
313	757258.37	1165678.03	3	hranice břemene
314	757257.37	1165677.91	3	hranice břemene
315	757256.99	1165689.91	3	hranice břemene
316	757255.99	1165689.81	3	hranice břemene
317	757255.16	1165712.03	3	hranice břemene
318	757254.15	1165711.86	3	hranice břemene
319	757253.52	1165735.92	3	hranice břemene
320	757252.52	1165735.84	3	hranice břemene
321	757252.11	1165748.83	3	hranice břemene
322	757251.11	1165748.71	3	hranice břemene
323	757250.79	1165759.17	3	hranice břemene
324	757249.79	1165759.05	3	hranice břemene
325	757249.53	1165772.37	3	hranice břemene
326	757248.53	1165772.29	3	hranice břemene
327	757248.51	1165785.29	3	hranice břemene
328	757259.40	1165786.38	3	hranice břemene
329	757247.43	1165786.19	3	hranice břemene
330	757259.28	1165787.38	3	hranice břemene
331	757285.18	1165789.87	3	hranice břemene
332	757285.04	1165790.87	3	hranice břemene
333	757296.66	1165791.47	3	hranice břemene
334	757296.54	1165792.47	3	hranice břemene
335	757339.41	1165796.65	3	hranice břemene
336	757339.31	1165797.65	3	hranice břemene
337	757347.48	1165797.43	3	hranice břemene
338	757347.36	1165798.43	3	hranice břemene
339	757376.38	1165801.09	3	hranice břemene
340	757376.20	1165802.07	3	hranice břemene
341	757380.53	1165802.15	3	hranice břemene
342	757380.23	1165803.11	3	hranice břemene
343	757388.53	1165804.97	3	hranice břemene
344	757388.17	1165805.91	3	hranice břemene
345	757397.64	1165808.97	3	hranice břemene
346	757397.26	1165809.89	3	hranice břemene
347	757405.47	1165812.07	3	hranice břemene
348	757405.15	1165813.03	3	hranice břemene
349	757416.57	1165815.01	3	hranice břemene
350	757414.99	1165815.67	3	hranice břemene
351	757428.16	1165817.71	3	hranice břemene
352	757427.94	1165818.69	3	hranice břemene

Seznam souřadnic (S-JTSK)
číslo bodu Souřadnice pro zápis do KN
Y X Kód kv. Poznámka

k.o.	Česke Budejovice 2 (621943)	Y	X	Kód kv.	Poznámka
355	757454.91	1165823.19	3		hranice břemene
356	757457.20	1165825.00	3		hranice břemene
357	757456.50	1165825.72	3		hranice břemene
358	757462.06	1165830.77	3		hranice břemene
359	757461.44	1165831.59	3		hranice břemene
360	757574.54	1165773.98	3		hranice břemene
361	757463.80	1165832.66	3		hranice břemene
362	757479.05	1165832.62	3		hranice břemene
363	757463.92	1165831.62	3		hranice břemene
364	757478.40	1165833.62	3		hranice břemene
365	757575.15	1165775.26	3		hranice břemene
366	757575.58	1165774.50	3		hranice břemene
367	757254.37	1165636.99	3		hranice břemene
368	757484.85	1165833.34	3		hranice břemene
369	757479.40	1165833.72	3		hranice břemene
370	757484.81	1165834.34	3		hranice břemene
371	757494.06	1165833.15	3		hranice břemene
372	757494.60	1165834.22	3		hranice břemene
373	757499.33	1165833.73	3		hranice břemene
374	757499.31	1165834.73	3		hranice břemene
375	757503.59	1165833.40	3		hranice břemene
376	757503.53	1165834.40	3		hranice břemene
377	757506.99	1165834.12	3		hranice břemene
378	757506.81	1165835.10	3		hranice břemene
379	757520.11	1165836.38	3		hranice břemene
380	757520.43	1165837.45	3		hranice břemene
381	757477.02	1165848.06	3		hranice břemene
382	757476.16	1165847.14	3		hranice břemene
383	757475.33	1165848.20	3		hranice břemene
384	757475.25	1165847.20	3		hranice břemene
385	757530.67	1165837.71	3		hranice břemene
386	757521.09	1165836.53	3		hranice břemene
387	757530.53	1165838.71	3		hranice břemene
388	757534.19	1165838.27	3		hranice břemene
389	757534.05	1165839.26	3		hranice břemene
390	757534.27	1165837.72	3		hranice břemene
391	757575.62	1165774.10	3		hranice břemene
392	757535.11	1165838.84	3		hranice břemene
393	757538.14	1165838.24	3		hranice břemene
394	757538.04	1165839.24	3		hranice břemene
395	757540.94	1165838.48	3		hranice břemene
396	757540.64	1165839.46	3		hranice břemene
397	757545.58	1165841.12	3		hranice břemene
398	757545.14	1165842.02	3		hranice břemene
399	757548.09	1165842.20	3		hranice břemene
400	757547.81	1165843.18	3		hranice břemene
401	757554.92	1165843.13	3		hranice břemene
402	757554.82	1165844.13	3		hranice břemene
403	757563.18	1165843.81	3		hranice břemene
404	757563.10	1165844.81	3		hranice břemene
405	757579.11	1165845.26	3		hranice břemene
406	757578.93	1165846.24	3		hranice břemene
407	757587.47	1165847.63	3		hranice břemene
408	757587.25	1165848.61	3		hranice břemene
409	757592.51	1165848.40	3		hranice břemene
410	757596.20	1165849.97	3		hranice břemene
411	757593.74	1165844.15	3		hranice břemene
412	757593.50	1165848.55	3		hranice břemene
413	757594.72	1165844.35	3		hranice břemene
414	757594.96	1165842.08	3		hranice břemene
415	757596.35	1165848.99	3		hranice břemene
416	757534.58	1165842.66	3		hranice břemene
417	757533.60	1165842.46	3		hranice břemene
418	757534.01	1165844.71	3		hranice břemene
419	757533.03	1165844.51	3		hranice břemene
420	757532.89	1165853.59	3		hranice břemene
421	757531.89	1165853.47	3		hranice břemene
422	757531.16	1165867.66	3		hranice břemene
423	757530.16	1165867.56	3		hranice břemene
424	757530.91	1165871.27	3		hranice břemene

Seznam souřadnic (S-JTSK)
číslo bodu Souřadnice pro zápis do KN
Y X Kód kv. Poznámka

k.o.	Česke Budejovice 2 (621943)	Y	X	Kód kv.	Poznámka
425	757529.93	1165870.93	3		hranice břemene
426	757529.30	1165884.06	3		hranice břemene
427	757528.32	1165883.90	3		hranice břemene
428	757527.92	1165891.38	3		hranice břemene
429	757526.94	1165891.16	3		hranice břemene
430	757526.32	1165897.54	3		hranice břemene
431	757525.34	1165897.34	3		hranice břemene
432	757525.38	1165904.15	3		hranice břemene
433	757524.38	1165904.03	3		hranice břemene
434	757524.80	1165909.29	3		hranice břemene
435	757523.80	1165909.15	3		hranice břemene
436	757523.50	1165917.71	3		hranice břemene
437	757522.50	1165917.59	3		hranice břemene
438	757522.66	1165926.54	3		hranice břemene
439	757521.68	1165926.38	3		hranice břemene
440	757521.93	1165929.57	3		hranice břemene
441	757520.95	1165929.39	3		hranice břemene
442	757521.41	1165933.78	3		hranice břemene
443	757520.43	1165933.60	3		hranice břemene
444	757520.46	1165940.95	3		hranice břemene
445	757521.90	1165933.86	3		hranice břemene
446	757519.93	1165933.51	3		hranice břemene
447	757518.50	1165940.55	3		hranice břemene
448	757521.04	1165830.48	3		hranice břemene
449	757522.04	1165830.60	3		hranice břemene
450	757521.28	1165827.45	3		hranice břemene
451	757522.28	1165827.59	3		hranice břemene
452	757521.89	1165824.53	3		hranice břemene
453	757522.87	1165824.69	3		hranice břemene
454	757523.38	1165812.17	3		hranice břemene
455	757524.38	1165812.29	3		hranice břemene
456	757525.22	1165796.92	3		hranice břemene
457	757526.22	1165797.04	3		hranice břemene
458	757526.25	1165789.37	3		hranice břemene
459	757527.25	1165789.49	3		hranice břemene
460	757527.69	1165776.45	3		hranice břemene
461	757528.59	1165777.45	3		hranice břemene
462	757534.69	1165776.46	3		hranice břemene
463	757534.65	1165777.46	3		hranice břemene
464	757537.89	1165776.69	3		hranice břemene
465	757537.85	1165777.69	3		hranice břemene
466	757544.99	1165776.67	3		hranice břemene
467	757544.97	1165777.67	3		hranice břemene
468	757555.73	1165777.30	3		hranice břemene
469	757555.63	1165778.30	3		hranice břemene
470	757562.85	1165778.23	3		hranice břemene
471	757562.24	1165779.16	3		hranice břemene
472	757570.00	1165778.68	3		hranice břemene
473	757563.24	1165779.26	3		hranice břemene
474	757570.42	1165779.70	3		hranice břemene
475	757572.92	1165775.53	3		hranice břemene
476	757573.58	1165776.29	3		hranice břemene
477	757574.49	1165774.38	3		hranice břemene
478	757563.00	1165781.20	3		hranice břemene
479	757562.01	1165781.09	3		hranice břemene
480	757440.12	1165587.18	3		hranice břemene
481	757439.13	1165587.08	3		hranice břemene
482	757522.16	1165631.85	3		hranice břemene
483	757522.33	1165629.85	3		hranice břemene
484	757261.12	1165654.83	3		hranice břemene
485	757260.12	1165654.70	3		hranice břemene
486	757254.62	1165719.97	3		hranice břemene
487	757253.61	1165719.86	3		hranice břemene
488	757476.79	1165843.35	3		hranice břemene
489	757477.78	1165843.46	3		hranice břemene
490	757594.92	1165842.47	3		hranice břemene
491	757526.22	1165898.22	3		hranice břemene
492	757525.23	1165898.11	3		hranice břemene
493	757522.54	1165927.06	3		hranice břemene
494	757521.78	1165925.31	3		hranice břemene

klad listů grafického znázornění



1272/1

list č.1

1291/2

1301

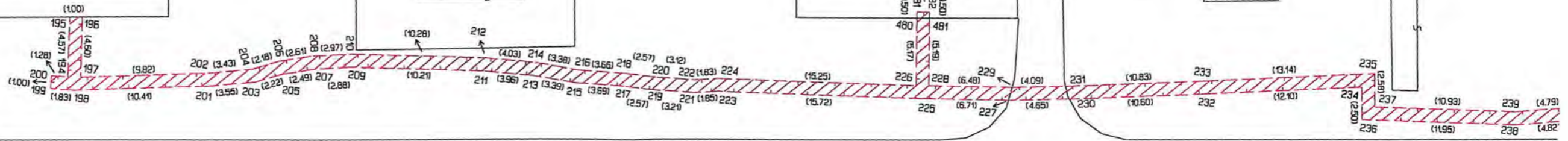
1299/8

1300

1302

1299/9

1299/10



1299/6

1299/1

1299/2



K. Fleischmanna

1307

det. "A"

270

271

272

274

275

276

277

278

279

280

281

282

283

284

285

286

287

288

289

290

291

292

293

294

295

296

297

298

299

300

301

302

303

304

305

306

307

308

309

310

311

312

313

314

315

316

317

318

319

320

321

322

323

324

325

326

327

328

329

330

331

332

333

334

335

336

337

338

339

340

341

342

343

344

345

346

347

348

349

350

351

352

353

354

355

356

357

358

359

360

361

362

363

364

365

366

367

368

369

370

371

372

373

374

375

376

377

378

379

380

381

382

383

384

385

386

387

388

389

390

391

392

393

394

395

396

397

398

399

400

401

402

403

404

405

406

407

408

409

410

411

412

413

414

415

416

417

418

419

420

421

422

423

424

425

426

427

428

429

430

431

432

433

434

435

436

437

438

439

440

441

442

443

444

445

446

447

448

449

450

451

452

453

454

455

456

457

458

459

460

461

462

463

464

465

466

467

468

469

470

471

472

473

474

475

476

477

478

479

480

481

482

483

484

485

486

487

488

489

490

491

492

493

494

495

496

497

498

499

500

501

502

503

504

505

506

507

508

509

510

511

512

513

514

515

516

517

518

519

520

521

522

523

524

525

526

527

528

529

530

531

532

533

534

535

536

537

538

539

540

541

542

543

544

545

546

547

548

549

550

551

552

553

554

555

556

557

558

559

560

561

562

563

564

565

566

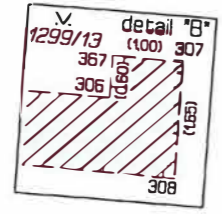
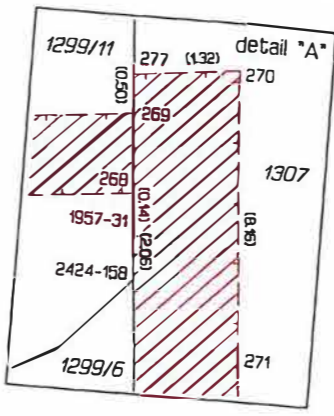
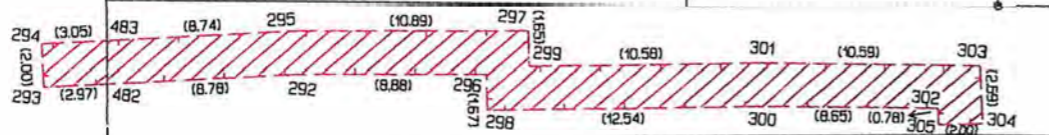
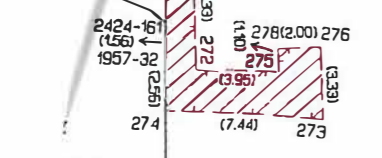
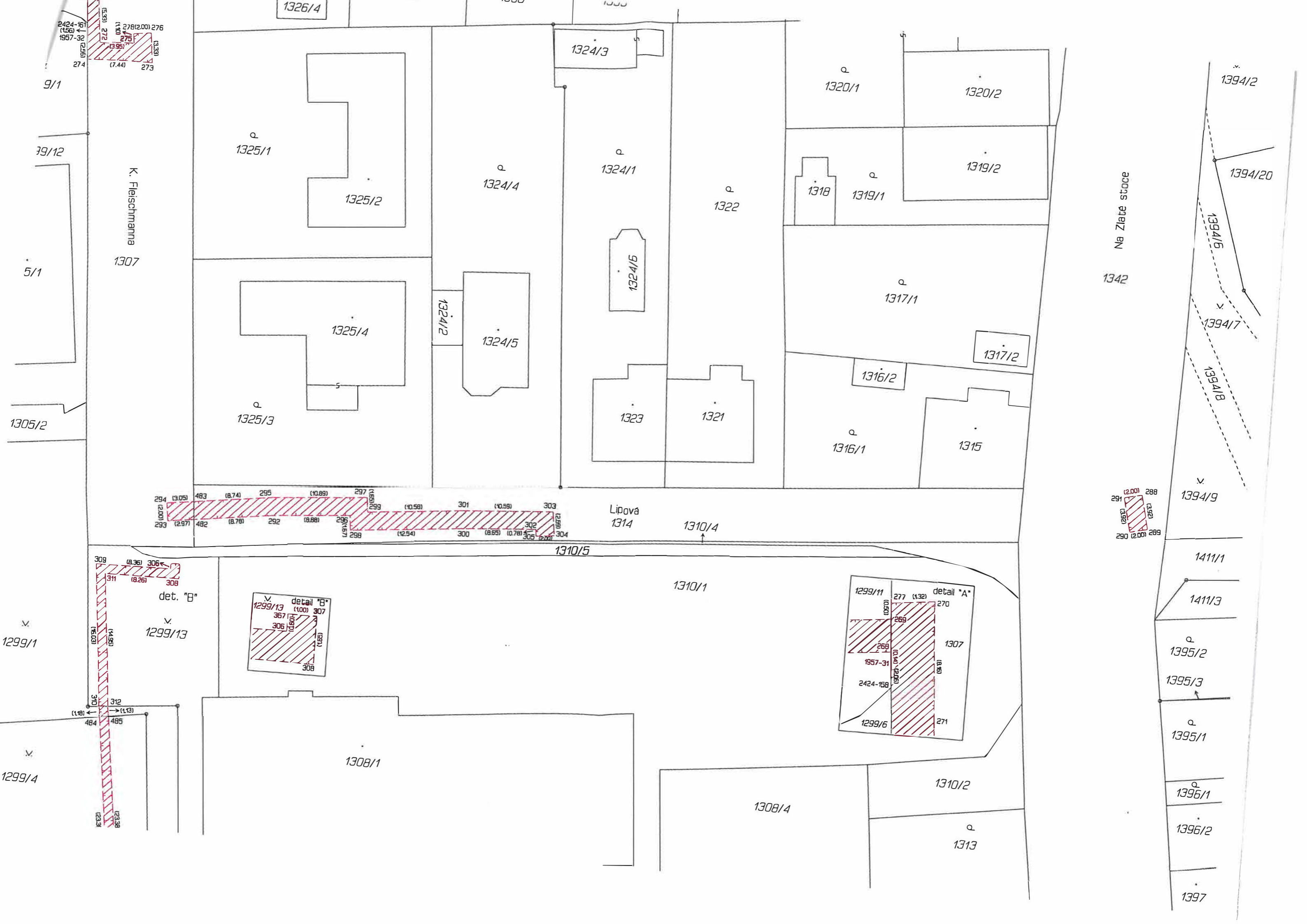
567

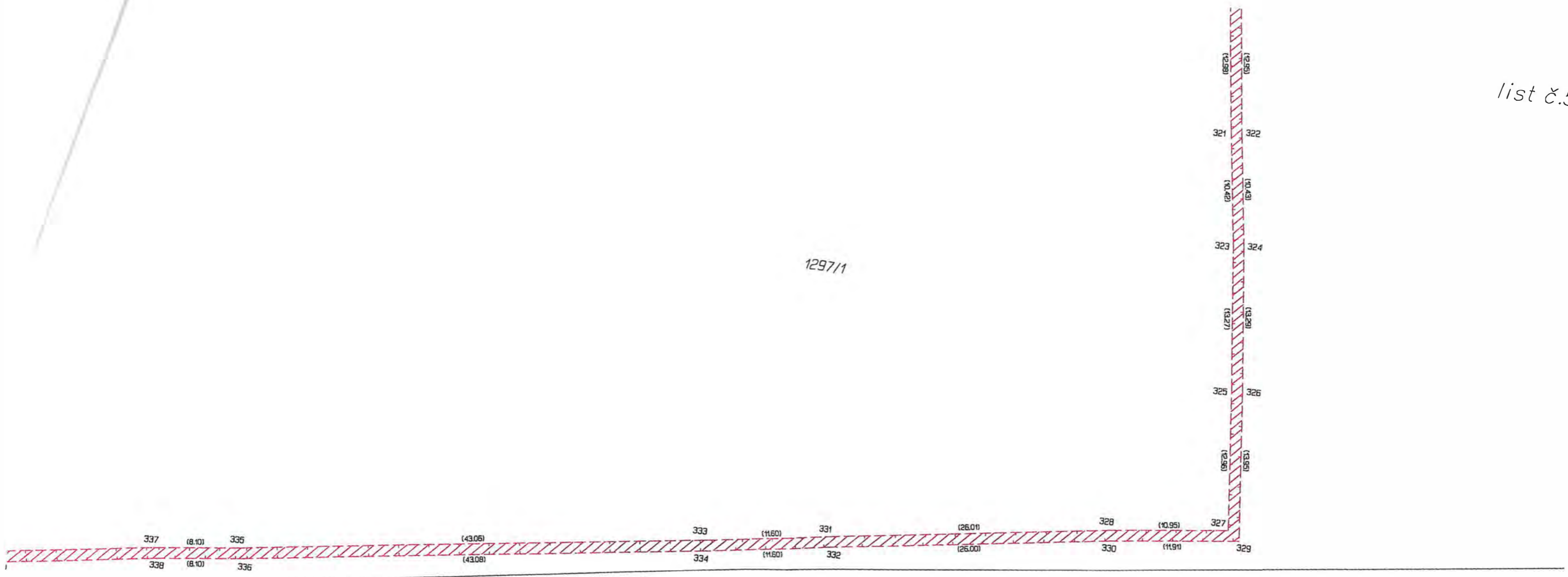
568

569

570

571





1296/1

1296/1

list č

1296/4

1296/22

1296/30

1296/29

1927/50

1927/3

1927/4

1927/5

1927/6

1296/10

1296/3

1296/1

1296/13

1928/1

1928/6

1927/2

1927/25

