

Dodatek č. 1 k nájemní smlouvě

18/70837376/2021/1/2022

číslo smlouvy pronajímatele: 18/70837376/2021, ze dne 29.12.2021

Dětský domov a Školní jídelna, Zruč nad Sázavou, Poštovní 593

se sídlem Poštovní 593,285 22 Zruč nad Sázavou

jednající: [obrazek] ředitelem příspěvkové organizace

IČ:70837376 DIČ:CZ70837376

bankovní spojení: Komerční banka, a.s. Kutná Hora

č.úctu: [obrazek]

(dále jen „pronajímatel“)

a

Zdravotnická Záchranná služba Středočeského kraje

Příspěvková organizace

se sídlem: Vančurova 1544

272 01 Kladno

IČ: 75030926

zastoupená : [obrazek]

bankovní spojení: Česká spořitelna

č.ú.: [obrazek]

(dále jen „nájemce“)

uzavírají níže uvedeného dne, měsíce a roku tento Dodatek č. 1, k nájemní smlouvě
číslo smlouvy pronajímatele: 18/70837376/2021, ze dne 29.12.2021 (dále jen „Dodatek č.
1“):

Tímto dodatkem č. 1 dochází k úpravě přílohy smlouvy „Měsíční kalkulace
nájemného včetně služeb“ a to následovně:

Zdravotnická Záchranná služba

MUDr. Pavel Rusý

ředitel

MUDr.

Pavel

Rusý

Dětský domov a Školní jídelna

Mgr. Klára

ředitel

Mgr. Jan

Klčo

Digitálně podepsal

Mgr. Jan Klčo

Identifikační číslo: 32210102

09.12.2021 10:00

Příloha č.1

Měsíční kalkulace nájemného včetně služeb od 1.1.2023

Nájemce : Zdravotnická záchranná služba Středočeského kraje

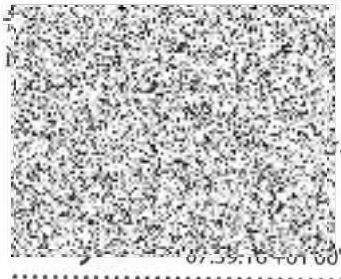
Položka	Jednotka:	Hodnota:	
		Lékaři	garáže
Plocha	m ²	171,1	40,2
Nájem	Kč	6 160	1 447
Pojistné budovy	Kč	50	10
Elektrická energie	Kč	X	X
Teplo	Kč	3400	1020
Odvoz komunálního odpadu	Kč	100	X
Vodné a stočné	Kč	630,-	293,-
Teplá voda		1450	1083
Služby celkem		5630	2406
Celkem	Kč	11790	3853

Čtvrtletní platba: nájem 22 821,-Kč
služby 24 108,-Kč

celkem 46 929,-Kč

Nájemce :

Zdravotnická záchranná služba



Pronajímatel:

Dětský domov a Školní jídelna

M
KI

