

Kategorie:	Maloodběratel	Číslo Smlouvy dodavatele:	CPPSS -	Způsob zahájení	Klasická změna dodavatele
Produktová řada:	SPOT 12	Varianta:	84367	OP CRM:	84367
				ROP	
				ID	228

Dodavatel

EP ENERGY TRADING, a.s. se sídlem Praha 1, Klimentská 1216/46, PSČ 110 02, zapsaná v obch. rejstříku vedeném Městským soudem v Praze, sp. zn. B 10233 IČO: 27386643, DIČ: CZ27386643, www.epet.cz, info@epet.cz, zákaznická linka 255 707 099

Zákazník

Název	Základní škola Břeclav, Slovácká 40, příspěvková organizace				
IČO	60680709	DIČ			
Adresa sídla:					
Ulice	Slovácká	Č.p.	2853	Č.o.	40
		Obec	Břeclav	PSČ	690 02
Korespondenční adresa: <input checked="" type="checkbox"/> Stejná jako adresa sídla <input type="checkbox"/> Jiná – vyplňte níže					
Ulice		Č.p.		Č.o.	
		Obec		PSČ	
Zastoupený/á:					
Jméno a příjmení	Mgr. Martin Janošek			Funkce	ředitel
Kontaktní osoba:					
Jméno a příjmení	Mgr. Martin Janošek			Funkce	ředitel
Telefon	515 518 100	E-mail	reditel@slovacka.cz, faktury@slovacka.cz		

Předmět Smlouvy

Předmětem Smlouvy je závazek Dodavatele dodávat Zákazníkovi plyn a zajistit na vlastní jméno a účet Distribuční služby do odběrného místa Zákazníka uvedeného v Příloze č. 1 (dále jen „OM“) a závazek Zákazníka uhradit Dodavateli řádně a včas cenu za dodávku plynu a zajištění Distribučních služeb ve výši sjednané v této Smlouvě a cenu vybraných služeb dle Ceníku vybraných služeb, včetně souvisejících poplatků a daní. Podmínky dodávky plynu a zajištění Distribučních služeb a další vzájemná práva a povinnosti Smluvních stran jsou upraveny ve Smlouvě, v Obchodních podmínkách dodávky elektřiny/plynu – Maloodběr č.2/2022 (dále jen „OP“) a v Ceníku vybraných služeb, které jsou nedílnou součástí Smlouvy.

Specifikace odběrného místa

Specifikace OM je vymezena v Příloze č. 1 této Smlouvy.

Zahájení dodávky a doba trvání smlouvy

Smlouva nabývá platnosti a účinnosti dnem podpisu Smlouvy Zákazníkem. Požadované datum zahájení dodávky plynu je uvedeno zvlášť pro každé OM v Příloze č. 1. této Smlouvy. **Smlouva se sjednává na dobu určitou v délce 12 měsíců**, s automatickým prodloužením doby trvání Smlouvy dle čl. 6 odst. 6.3. OP.

Cena

Cena za sdružené služby dodávky plynu se skládá z celkové ceny za dodávku plynu, z celkové ceny za Distribuční služby a ostatních regulovaných plateb dle platné legislativy. Všechny ceny uvedené ve Smlouvě jsou bez DPH, daně z plynu a dalších případných daní a zákonných poplatků, které budou spolu s cenou za sdružené služby dodávky plynu vyúčtovány samostatně.

Celková cena za dodávku plynu:

Celková cena za dodávku plynu se vypočítá jako součet **Měsíčních cen za dodávku plynu** v příslušném zúčtovacím období a **Ceny za nákup na trhu a zákaznický servis** vynásobené celkovou **spotřebou plynu** (MWh) v příslušném zúčtovacím období, ke kterému se přičte součin **Stálého měsíčního platu** a počtu **kalendářních měsíců** v příslušném zúčtovacím období.

Smluvní strany se dohodly na určení **měsíční ceny za dodávku plynu**, vypočtené na základě použitelné ceny pro záporné vyrovnávací množství (EUR/MWh) publikované operátorem trhu, společností OTE, a.s., IČO: 26 46 33 18, se sídlem: Praha 8, Karlín, Sokolovská 192/79, PSČ 186 00 (dále jen „OTE“) na adrese <https://www.ote-cr.cz/cs/statistika/odchylky-plyn/odchylky-ncbal> (dále jen „Cena OTE“), přičemž Zákazník výslovně prohlašuje, že si je vědom, že Cena OTE se stanoví zvlášť pro každý den a může být proměnlivá. Smluvní strany jsou si vědomy, že jednotková cena za dodávku plynu, vypočtená níže uvedeným způsobem, může být pro jednotlivá zúčtovací období odlišná a dohodly se, že její případné zvýšení mezi zúčtovacími obdobími není zvýšením ceny nebo změnou smluvních podmínek ve smyslu § 11a odst. 1 a odst. 5 Energetického zákona, resp. § 1752 OZ a Zákazník nemá právo z tohoto důvodu odstoupit od Smlouvy.

Měsíční cena za dodávku plynu se vypočítá jako součet všech součinů Ceny OTE, platné pro příslušný den kalendářního měsíce, jenž je předmětem vyúčtování, a denní spotřeby plynu Zákazníkem v příslušném dni kalendářního měsíce, jenž je předmětem zúčtování. Ceny OTE stanovené v EUR, se přepočítávají na CZK dle devizového kurzu vyhlášeného Českou národní bankou pro jednotlivé dny dodávky, přičemž případně-li den dodávky na nepracovní den, použije se pro tento den kurz vyhlášený pro poslední předchozí pracovní den.

Denní spotřeba plynu se u Zákazníka, který nemá průběhové měření, stanoví dle přepočteného typového diagramu dodávek plynu (dále jen „TDD“), třída TDD je Zákazníkovi přiřazena dle přílohy č. 12 a 13 Pravidel trhu s plynem, u Zákazníka s průběhovým měřením se použije skutečně naměřená spotřeba plynu v jednotlivých dnech dodávky plynu v příslušném zúčtovacím období. Přepočtený TDD stanovuje OTE na základě normalizovaného TDD upraveného teplotními koeficienty. Přepočtený TDD se násobí v každém dni příslušným koeficientem zbytkového TDD daného PDS pro určení denních spotřeb plynu. Normalizovaný TDD, přepočtený TDD, teplotní koeficienty i koeficienty zbytkových diagramů jsou publikované OTE na webových stránkách OTE <https://www.ote-cr.cz/cs/statistika/typove-diagramy-dodavek-plynu>. V případě, že by Cena OTE byla pro konkrétní den záporný, použije se pro účely výpočtu jednotkové ceny za dodávku plynu pro tento konkrétní den hodnota rovnající se nule. Dodavatel se zavazuje sdělit Zákazníkovi na jeho žádost, jaký TDD má přiřazený.

Jednotková cena za dodávku plynu se stanovuje vždy samostatně pro příslušné zúčtovací období, zasahuje-li zúčtovací období do více kalendářních let, pak se jednotková cena stanoví zvlášť pro každý kalendářní rok spadající do zúčtovacího období.

Součástí celkové ceny za dodávku plynu:

- **Stálý měsíční plat** se sjednává ve výši **130 Kč/měsíc**.
- **Měsíční cena za vypočtenou kapacitu** (Kč/m³/rok) (MPRC), která se stanoví pro OM s ročním odběrem nad 63 MWh dle následujícího vzorce:
 - $MPRC = (Crd \times RKC) / 12$, kde Crd = **0 Kč/m³/rok**, RKC = denní přidělená pevná kapacita v daném OM v m³ určená podle vzorce $RKC = RS/115$, kde RS je roční odběr plynu v daném OM v m³.
- Měsíční cena za vypočtenou kapacitu se sjednává ve výši **0 Kč/MWh**.
- **Cena za nákup na trhu a zákaznický servis** se sjednává ve výši **280 Kč/MWh**.

Celková cena za Distribuční služby:

Celková cena za Distribuční služby bude účtována v závislosti na výši naměřených dat spotřeby poskytnutých PDS prostřednictvím informačního systému OTE ve výši regulovaných cen stanovených ERÚ v platném a účinném cenovém rozhodnutí.

Platební podmínky

Způsob úhrady plateb a přeplatků

Faktury platební příkaz inkaso

Zálohy platební příkaz inkaso

Zúčtovací období měsíčně ročně.

Bankovní účet Zákazníka

číslo účtu

kód banky



Způsob odesílání faktur a předpisů záloh

elektronicky na e-mail zákazníka

v papírové podobě běžnou poštou

Dodávky plynu osvobozené od daně z plynu: ANO NE

Dodávky plynu osvobozené od daně z plynu lze realizovat pouze na základě platných dokumentů dodaných předem Zákazníkem Dodavateli v souladu se ZSVR. Bližší podmínky a povinnosti Zákazníka v tomto případě jsou uvedeny v článku 3 odst. 3.5. OP.

Způsob seskupení odběrných míst pro zálohy a fakturaci:

každé odběrné místo samostatně všechny odběrná místa společně odběrná místa ve skupinách*

*V případě, že Zákazník zvolí možnost vystavení záloh pro odběrná místa ve skupinách, je povinen při uzavření smlouvy předložit Dodavateli seznam odběrných míst a jejich seskupení do požadovaných skupin, v opačném případě budou odběrná místa Zákazníka seskupeny společně.

Za účelem ověření správnosti vyúčtování a výpočtu celkové ceny za dodávku plynu dle této Smlouvy je Zákazník oprávněn vyžádat si od Dodavatele detailní podklady. Dodavatel zašle Zákazníkovi tyto podklady na emailovou adresu uvedenou v žádosti. Doba od doručení žádosti Zákazníka o detailní podklady pro vyúčtování do odeslání těchto podkladů Dodavatelem Zákazníkovi se nepočítá do lhůty stanovené pro uplatnění reklamace vyúčtování sdružených služeb dodávky plynu.

Způsob ukončení smluvního vztahu Zákazníka se stávajícím dodavatelem

Dosavadní dodavatel plynu

Pražská plynárenská

Zákazník ukončuje smlouvu se stávajícím dodavatelem sám k datu

Zákazník uděluje plnou moc Dodavateli k ukončení smlouvy s jeho stávajícím dodavatelem plynu.

Smlouva se stávajícím dodavatelem je uzavřena na dobu: určitou do

určitou bez automatického prodloužení do

31.12.2022

neurčitou

Výpovědní lhůta u smlouvy se stávajícím dodavatelem

1 měsíc

3 měsíce

jiná

Poznámky a doplňující ujednání

Žádné.

Závěrečná ustanovení

Poruší-li Zákazník smluvní povinnost (i) nemít pro OM ve smyslu čl.3 odst. 3.1. OP uzavřen jakýkoliv smluvní vztah s jiným dodavatelem, jehož předmětem je dodávka plynu do OM Zákazníka v období, které se byť částečně shoduje se Smluvním obdobím dle Smlouvy, či (ii) povinnost poskytnout součinnost dle čl. 7. OP, je Zákazník povinen dle čl. 5 odst. 5.4. OP uhradit Dodavateli za každé OM Zákazníka, ve vztahu, ke kterému došlo k porušení povinnosti Zákazníka, smluvní pokutu ve výši součinu předpokládané roční spotřeby plynu Zákazníka v MWh v tomto OM a částky 300,- Kč, nejméně však ve výši 10.000,- Kč. Je-li Zákazník v prodlení s placením jakékoliv dlužné částky na základě Smlouvy, je povinen uhradit Dodavateli smluvní pokutu ve výši 0,05 % z dlužné částky za každý, i započatý den prodlení, a trvá-li takové prodlení déle než 3 pracovní dny, je Dodavatel oprávněn po Zákazníkovi požadovat smluvní pokutu ve výši 100,- Kč za každou písemnou, emailovou či SMS upomínku dluhu.

Zákazník svým podpisem stvrzuje, že byl seznámen s tím, že Smlouva obsahuje doložku, která odkazuje na OP a Ceník vybraných služeb, které jsou mimo text Smlouvy a upravují další práva a povinnosti Smluvních stran při dodávce plynu, tyto dokumenty převzal, porozuměl jim a bez výhrad je akceptuje. Dále Zákazník podpisem Smlouvy stvrzuje, že mu Dodavatel s dostatečným předstihem před uzavřením Smlouvy sdělil veškeré potřebné informace týkající se smluvního vztahu, tak aby jeho podpis vyjadřoval informovaný projev jeho vůle. Zákazník prohlašuje, že je oprávněn závazek pro příslušné OM uzavřít, veškeré jím uvedené údaje jsou pravdivé a úplné a je si vědom případných následků uvedení nepravdivých údajů.

Je-li Zákazník povinným subjektem dle § 2 odst. 1 ZRS, uzavírají Smluvní strany samostatnou dohodu o způsobu zveřejnění Smlouvy v registru smluv, kdy Zákazník se zavazuje v souladu a za podmínek ZRS zveřejnit Smlouvu, její změnu či ukončení, v registru smluv v zákonem stanovené lhůtě, vždy však nejméně 7 dnů před sjednaným datem zahájení dodávky (v případě uveřejnění Smlouvy), a provést dle ZRS i případné opravy. Smlouva pak nabývá účinnosti dnem jejího uveřejnění v registru smluv.

Za Dodavatele

Jméno a příjmení: Ing. Petr Švec, MBA, člen představenstva

Funkce: Ing. Ladislav Sladký, člen představenstva



Za Zákazníka

Datum a místo:

v

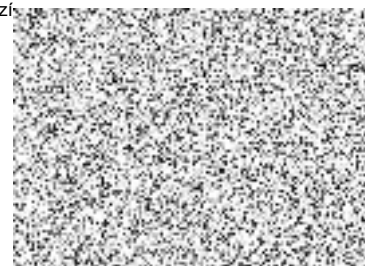
Jméno, příjmení:

Mgr. Martin Janošek

Funkce:

ředitel

Podpis a razítko



Příloha č. 1: Odběrná místa Zákazníka

	EIC	Adresa odběrného místa (ulice, č.p., obec, PSČ)	Předpokládaná roční spotřeba [MWh/rok]	Požadovaný termín zahájení dodávky
1.	27ZG600Z0671095L	Slovácká 2853/40, 690 02 Břeclav	0,2	01.01.2023
2.	27ZG600Z0012443N	Slovácká 2853/40, 690 02 Břeclav	0,0	01.01.2023
3.	27ZG600Z0012445J	Slovácká 2853/40, 690 02 Břeclav	0,4	01.01.2023
4.				
5.				
6.				
7.				
8.				
9.				
10.				
11.				
12.				
13.				
14.				
15.				
16.				
17.				
18.				
19.				
20.				
21.				
22.				
23.				
24.				
25.				
26.				
27.				
28.				
29.				
30.				
31.				
32.				
33.				
34.				
35.				
36.				
37.				
38.				
39.				
40.				
41.				
42.				
43.				
44.				