

## Dohoda

### o poskytování stravování žákům Základní školy Cheb, Kostelní náměstí 14, příspěvková organizace – klientům Denního stacionáře Mája

**4. základní škola Cheb, Hradební 14, příspěvková organizace**

se sídlem v Chebu, Hradební 14, PSČ 350 02

zastoupená ředitelem školy Ing. Miroslavem Křížem

(dále jen 4.ZŠ Cheb)

a

**Správa zdravotních a sociálních služeb Cheb, příspěvková organizace**

se sídlem v Chebu, Pastýřská 771/4, PSČ 350 02

zastoupená zástupkyní ředitelky školy Lenkou Hrstkovou, na základě pověření ze dne 12.9.2022

IČO: 70887985

(dále jen SZSS Cheb)

se dohodly na základě § 119 Školského zákona č. 561/2004 Sb. dnešního dne, měsíce a roku na poskytování stravování – obědů klientům Denního stacionáře Mája, kteří jsou současně žáky Základní školy Cheb, Kostelní náměstí 14, příspěvková organizace ve školní jídelně při 4. základní škole Cheb, Hradební 14, příspěvková organizace ve školním roce 2022/2023 (leden – červen 2023)

1. Před zahájením stravování bude ze strany SZSS Cheb předán vedoucí školní jídelny aktuální seznam žáků – klientů Denního stacionáře Mája a to nejpozději do 31. prosince 2022. Pro školní rok 2022/23 byl sjednán limit počtu žáků – strávníků na 13.
2. SZSS Cheb uhradí 4.ZŠ Cheb cenu potravin za každého strávníka na základě seznamu žáků, kteří se v jídelně stravují. Ceny za 1 oběd jsou rozvrženy dle věkových skupin žáků:

• Strávníci 7 – 10 let	35,- Kč/oběd
• Strávníci 11 – 14 let	36,- Kč/oběd
• Strávníci 15 a více let	37,- Kč/oběd

Vzhledem k tomu, že SZSS je příspěvková organizace Města Cheb, režijní náklady 4. základní škole Cheb nehradí.

Faktury budou vystavovány do 5. dne následujícího měsíce za skutečně odebrané obědy klientů.

3. Klienti se budou stravovat v místě Denního stacionáře Mája, obědy si bude SZSS odvážet ve svých nádobách v dohodnutou dobu s vedoucí školní jídelny. Z důvodu nemocnosti či jiné nepřítomnosti klienta odhlašuje obědy SZSS Cheb u vedoucí ŠJ vždy den předem do 14 hodin nebo dle řádu školní jídelny, který je součástí této dohody.

Telefonní číslo k odhlášení obědů:

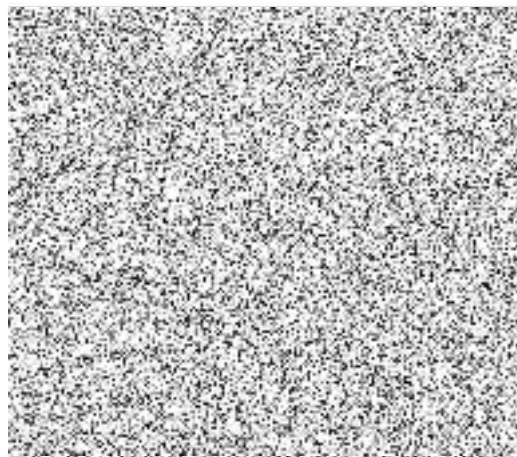
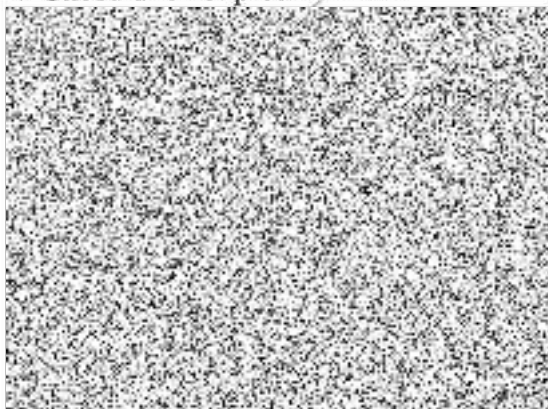


4. Předpokládaná celková cena úhrady potravin na rok 2023 bude činit více jak 50.000,- Kč slovy padesátisíkorunčeských bez DPH. Dle dohody obou stran vloží 4.ZŠ Cheb Dohodu o poskytování stravování žákům SZSS do registru smluv dle Zákona č. 340/2015 Sb.
5. Dohoda se uzavírá na dobu neurčitou s výpovědní lhůtou 3 měsíců s tím, že na další školní rok bude k této dohodě v případě zájmu a na základě žádosti ze strany SZSS

vyhotoven pouze dodatek. Dojde-li ke změnám v této dohodě (cena stravného aj.), bude 4.ZŠ Cheb vystaven dodatek k této dohodě. Dohoda se vyhotovuje ve dvou kopiích, z nichž každá strana obdrží jeden výtisk.

6. Obě strany si dohodu přečetly, s jejím obsahem souhlasí, což stvrzují svými podpisy.

V Chebu dne 28. prosince 2022



# ŘÁD ŠKOLNÍ JÍDELNY

**Výdej stravy ve ŠJ: v době 11<sup>45</sup> – 14<sup>00</sup> dodržujte čas výdeje obědů!**

1. Strávník se ke stravování přihlásí v kanceláři školní jídelny minimálně den předem do 14 hodin a to předložením dokladu o zaplacení stravného. Strávník platící inkasem či trvalým příkazem je automaticky přihlášen následující měsíc i na další školní rok. Z těchto důvodů je nutno nahlásit v kanceláři ŠJ zájem o ukončení stravování v ŠJ nebo další změny údajů (tel. číslo, adresa, číslo účtu).
2. Strávník platící složenkou dostane v kanceláři ŠJ pouze vzor a podle kterého si vyplní poštovní poukázky typu A. Po zaplacení přinese doklad (útržek) nejpozději do konce každého měsíce, aby byl přihlášen na měsíc následující.
3. V době nemoci má strávník nárok na vyzvednutí oběda pouze první den
4. 14<sup>00</sup>-14<sup>15</sup> do jídelny. Strava na ostatní dny se odhlašuje a to nejpozději první den nemoci do 14hodin.
5. Při vstupu do jídelny žáci sundávají pokrývku hlavy, dbají na čistotu rukou a celkovou úpravu zevnějšku. Tašky, batohy i svršky odkládají v šatně na věšák nebo na lavičky. Cenné věci (mobil, peněženka) si ponechávají u sebe, škola za případnou ztrátu těchto věcí nenese odpovědnost.
6. Stravování je organizováno formou samoobsluhy. Každý strávník se zařadí do fronty a ukázněně bez předbírání vyčká výdeje oběda. Při stravování jsou všichni povinni se chovat ohleduplně, v souladu s hygienickými pravidly stolování. Po jídle odnese podnos s nádobím na určené místo. Žádné nádobí se nesmí z jídelny odnášet. Dojde-li k rozliti pokrmu na podlahu, oznámí žák tuto skutečnost doзору nebo paní kuchařce. Dojde-li k úrazu, ohlásí dozorující osoba toto vedoucí ŠJ. Ovoce, které si strávník odnáší z jídelny, nebude nikde v okolí pohazovat!
7. Žáci neobsazují stoly vyhrazené učitelům, školní družiny se stravují spolu s paní vychovatelkou u stolů pro ně vyhrazených.
9. Technické a hygienické závady se hlásí v kanceláři ŠJ.
10. Všichni strávníci jsou povinni respektovat pokyny pedagogického doзору,

**Porušování tohoto řádu může vést k vyloučení žáka ze školního stravování.**

**(§ 165, odst. 2, písmeno i, zákon 561/2014Sb – školský zákon)**

## **Organizační pokyny k objednávání, odhlašování a úhradě stravování**

V souladu s § 164 a 166 zákona č.561/2004Sb., (školský zákon), v platném znění, a § 5 vyhlášky MŠMT č.107/2005 Sb., se určuje finanční limit potravin dle věkové skupiny strávníků.

### **CENY OBĚDŮ OD 1.9.2022**

<b>Věkové skupiny</b>	<b>finanční limit</b>	
1. Strávníci 7 - 10 let	<b>35 Kč/oběd</b>	<b>700 Kč/měsíc</b>
2. Strávníci 11 - 14 let	<b>36 Kč/oběd</b>	<b>720 Kč/měsíc</b>
3. Strávníci 15 a více let	<b>37 Kč/oběd</b>	<b>740 Kč/měsíc</b>
Dospělí (zaměstnanci)	<b>45 Kč/oběd</b>	<b>900 Kč/měsíc</b>

Do jednotlivých skupin jsou strávníci zařazováni na dobu školního roku, ve kterém dosahují věku dle věkových skupin. V případě onemocnění strávníka lze vydat první den nemoci oběd do přenosných nádob. Po dobu nemoci není nárok na stravování ve školní jídelně. V době nepřítomnosti, z jakéhokoliv důvodu, je povinnost obědy vždy odhlásit.

Každý nový školní rok je strávník, který platí převodem z účtu či inkasem automaticky přihlášen ke stravování od prvního školního dne. Pro odhlášení stravování v novém školním roce je nutné, osobně nebo telefonicky stravování odhlásit v posledním týdnu před začátkem nového školního roku.

Strávník je povinen nahlásit v kanceláři ŠJ každou změnu účtu, adresy, tel. spojení i zájem o ukončení stravování v ŠJ.

Každý strávník si musí zakoupit bezkontaktní čip. Čip platí po celou dobu školní docházky.

**Cena čipu je 122 Kč, při ztrátě nebo poškození je potřeba opět koupit čip nový.**

## ÚHRADA STRAVNÉHO

**Doporučená platba - INKASEM –číslo účtu**



Inkasní platba probíhá vždy kolem 15. dni v měsíci na následující měsíc, strážník je automaticky přihlášený na další měsíc i nový školní rok. Na Vašem účtu se nastaví pouze souhlas s inkasem a limit – doporučeno 800Kč

**Bankovním převodem na účet školní jídelny-číslo účtu:**



Způsob platby - trvalý příkaz nebo jednorázový příkaz měsíčně. Částka (dle věkové skupiny a finančního limitu) by měla být vždy uhrazena nejdéle k 25. dni na měsíc následující. Vždy musí být uveden variabilní symbol. U sourozenců musí být příkaz zaveden na každé dítě samostatně. Platba se musí na letní prázdniny přerušit. Po doručení částky stravného bude mít strážník automaticky obědy přihlášené na následující období.

## ODHLÁŠENÍ OBĚDŮ

Odhlášení obědů je možné telefonicky i e-mailem v době od 8:00 - 14:00 hodin pro následující den, osobně od 11:45 – 14:00 hod, nebo na [www.strava.cz](http://www.strava.cz) Peníze za odhlášené obědy zůstávají strážníkovi na kontě a v dalším měsíci budou odečteny.



Za neodhlášenou a neodebranou stravu se neposkytuje věcná ani finanční náhrada. Obědy na svátky, prázdniny jsou automaticky odhlášeny. Při placení bankovním převodem bude vyúčtování prováděno na požádání až po uplynutí školního roku, proto je důležité oznamovat každou změnu účtu v kanceláři ŠJ. Ostatní přeplatky se převádějí do nového školního roku. Po ukončení školní docházky na naší škole se stravné vrací na účet plátce.

## INTERNETOVÉ OBJEDNÁVÁNÍ, ODHLAŠOVÁNÍ A VÝBĚR JÍDEL

Strážník obdrží ve školní jídelně číslo zařízení a webovou adresu pro přihlášení na internetu, uživatelské jméno a heslo. Od následujícího dne po registraci, lze objednávat odhlášovat a vybírat jídla na adrese [www.strava.cz](http://www.strava.cz). Pokud na kontě není dostatečný kredit, objednávání přes internet není možné. Každý zaregistrovaný strážník má automaticky objednaný oběd č. I. Výběr obědu č. II. je možný dva pracovní dny předem a to pouze u strážníka, kterému je v daném školním roce 11 let. Odhlášení obědů lze provést den předem do 14 hodin.

V Chebu dne: 1.5.2019

