



## SMLOUVA O POSKYTOVÁNÍ LABORATORNÍCH SLUŽEB č. 18/PLZ/LV/2016 - DODATEK č. 1

**Objednatel:** Sportovní zařízení města Tachova, příspěvková organizace  
Pobřežní 1547, 347 01 Tachov  
zastoupen: Ivetou Kreidlovou, pověřenou vedením usnesením rady města Tachova  
s účinností od 11. 11. 2022  
IČ: 72052759  
DIČ: CZ72052759  
zapsaná v obchodním rejstříku vedeném Krajským soudem v Plzni pod sp. zn. Pr 730  
ID DS e9jjea8

a

**Zhotovitel:** Zdravotní ústav se sídlem v Ústí nad Labem  
státní příspěvková organizace  
Moskevská 15, 400 01 Ústí nad Labem  
zastoupen: Ing. Eduardem Ježem, ředitelem, na základě jmenování čj. MZDR  
18286/2021-4/PER ze dne 14. 5. 2021  
IČ: 710 09 361  
DIČ: CZ71009361  
ID DS: nf5j9jn

uzavřeli dne 30. 6. 2016 smlouvu o poskytování laboratorních služeb, jejímž předmětem je poskytování služeb dle dílčích objednávek (dále jen „Smlouva“).

I.

Smluvní strany se dohodly, že Smlouva se mění tak, že

- a) Do **Článku III. Doba a rozsah plnění** se vkládá nový odstavec 6., který bude nadále znít:  
*Objednatel bere na vědomí, že zhotovitel vydává výrok o shodě se specifikací (hodnocení výsledků) bez zohlednění nejistoty měření, mimo případy, kdy legislativa nebo specifikace definuje jasně rozhodovací pravidlo nebo objednatel požaduje jinak.*
- b) Do **Článku IV. Odměna** se vkládá nový odstavec 3., který bude nadále znít:  
*Zhotovitel je oprávněn jednostranným úkonem (aniž by byl uzavřen dodatek této smlouvy) zvýšit odměnu:*
  - a) *při navýšení vstupních nákladů zhotovitele podílejících se na ceně plnění v souvislosti se změnou obecně závazných právních předpisů nebo norem; takové zvýšení odměny je vůči objednateli účinné od prvního dne následujícího kalendářního měsíce po měsíci, v němž zhotovitel zvýšení odměny písemně objednateli oznámil;*
  - b) *o míru inflace vyjádřenou přírůstkem průměrného ročního indexu spotřebitelských cen podle údajů zveřejněných na internetových stránkách Českého statistického úřadu za předchozí kalendářní rok, přičemž ke zvýšení odměny o inflaci může dojít vždy s účinností od 1. ledna kalendářního roku. Zhotovitel informuje objednatele o nové výši odměny písemně nejpozději do 31. 3. příslušného kalendářního roku.*

TELEFON



www.zuusti.cz



ID DS

nf5j9jn



II.

Dosavadní Příloha č. 1 Smlouvy Cenová nabídka CN 64/2016/LV se nahrazuje novou přílohou – Cenovou nabídkou č. 119/2022/LV ze dne 5. 12. 2022.

III.

Ostatní ustanovení Smlouvy nedotčené tímto dodatkem zůstávají v platnosti beze změny.

Tento dodatek nabývá platnosti dnem 1. 1. 2023.

Účinnosti nabývá dnem zveřejnění v registru smluv v souladu se zákonem č. 340/2015 Sb., o zvláštních podmínkách účinnosti některých smluv, uveřejňování těchto smluv a registru smluv, ve znění pozdějších předpisů.

15. 12. 2022

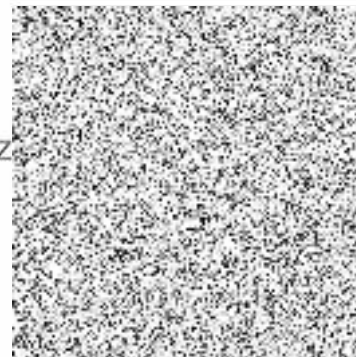
Za objednatele:



Sportovní zařízení města Tachova,  
příspěvková organizace  
Iveta Kreidlová  
pověřená vedením

Sportovní zařízení města Tachova  
Tachovská 1647, 347 01 Tachov  
IČ: 720 52 789 (10)  
DIČ: CZ72052789

Za zhotovitele:



**ZDRAVOTNÍ ÚSTAV**  
se sídlem v Ústí nad Labem  
Moskevská 15, 400 01 Ústí nad Labem  
IČ 71009361 DIČ CZ71009361  
601

Ústí nad Labem

zo

**Příloha**

Cenová nabídka č. 119/2022/LV ze dne 5. 12. 2022

## USNESENÍ

Krajský soud v Plzni rozhodl vyšší soudní úřednicí Kateřinou Záveskou v právní věci

navrhovatele: **Sportovní zařízení města Tachova, příspěvková organizace**  
IČO 720 52 759  
sídlem Pobřežní 1547, 347 01 Tachov

**o návrhu na zápis změny do obchodního rejstříku**

**takto:**

V obchodním rejstříku vedeném u Krajského soudu v Plzni v oddílu Pr, vložce číslo 730

**se vymazává**

Statutární orgán  
ředitel

[REDACTED]

Den vzniku funkce: 1. ledna 2010

**se zapisuje**

Statutární orgán

U vymazávané osoby

Den zániku funkce: 10. listopadu 2022

pověřená vedením

IVETA KREIDLOVÁ,

[REDACTED]

Den vzniku funkce: 11. listopadu 2022

pověřená vedením do doby zvolení nového ředitele dle výběrového řízení

Den zápisu změny: Dnem nabytí právní moci

**Odůvodnění:**

Navrhovatel se svým návrhem, doručeným soudem dne 18.11.2022, doplněným dne 30.11.2022, domáhal vydání rozhodnutí, jímž by byla zapsána změna u statutárního orgánu příspěvkové organizace. Ve svém návrhu navrhovatel neuvedl den vzniku funkce pověřené osoby Ivety Keidlové.

Dle ust. § 26 zákona č. 292/2013 Sb., o zvláštních řízeních soudních, soud může překročit návrhy účastníků a přisoudit něco jiného nebo více, než čeho se domáhají, jestliže řízení bylo možno zahájit i bez návrhu. Dle ust. § 78 odst. 1 věta druhá zákona č. 304/2013 Sb., o veřejných rejstřících právnických a fyzických osob, má-li být dosažena shoda mezi zápisem skutečnosti a skutečným stavem, lze řízení ve věcech veřejných rejstříků zahájit i bez návrhu.

Dle ust. § 25 odst. 1 písm. g) zákona č. 304/2013 Sb., o veřejných rejstřících právnických a fyzických osob, se do veřejného rejstříku zapíše mimo jiné rovněž den vzniku funkce osoby, která je statutárním orgánem.

S ohledem na shora uvedená zákonná ustanovení soud zapsal den vzniku funkce osoby pověřené vedením Ivety Kreidlové, jak vyplývá z předložených listin, a to výpisu z usnesení Rady města Tachova ze dne 10.11.2022 a pověřením paní Ivety Kreidlové do funkce ze dne 11.11.2022. Z těchto listin je patrné, že Iveta Kreidlová byla pověřena do funkce pověřené osoby (do doby zvolení nového ředitele) s účinností od 11.11.2022.

S ohledem na shora uvedené skutečnosti soud o návrhu rozhodl tak, jak je uvedeno ve výroku tohoto usnesení.

**Poučení:**

Proti tomuto usnesení lze podat odvolání do patnácti dnů ode dne jeho doručení k Vrchnímu soudu v Praze prostřednictvím nadepsaného soudu.

Plzeň 1. prosince 2022





Zdravotní ústav se sídlem  
v Ústí nad Labem

Regionální pracoviště: Plzeň  
IČO:71009361, DIČ: CZ71009361

Sportovní zařízení města Tachova  
Pobřežní 1547  
347 01 Tachov

Číslo nabídky: 119/2022/LV

Dne:  
5.12.2022

Vyřizuje:

Centrum hygienických laboratoří ZÚ se sídlem v Ústí nad Labem vlastní **Osvědčení o akreditaci č. 174/2022**, které vydal Český institut pro akreditaci, o.p.s. na základě posouzení splnění akreditačních kritérií podle normy ČSN EN ISO/IEC 17025:2018.

**Pro zkvalitnění našich služeb dále nabízíme:**

- zasilání výsledků mailem, on-line výsledky
- zasilání výsledků do registru PiVo
- **TYTO SLUŽBY PRO VÁS NABÍZÍME ZDARMA**

Druh stanovení	Smluvní cena bez DPH	Počet vzorků	Četnost za rok	Cena za rok
<b>bazén plavecký do 25m do 28°C- úpravna nátok</b>				
Mikrobiologické ukazatele měsíční E.coli,pk 36°C,Pseudomonas,Staphylococcus, redox				
Mikrobiologické ukazatele kvartální Legionella (negativní nález)				
<b>Cena celkem bez DPH 21%</b>				
Cena celkem s DPH 21%				
<b>Druh stanovení</b>	<b>Smluvní cena bez DPH</b>	<b>Počet vzorků</b>	<b>Četnost za rok</b>	<b>Cena za rok</b>
<b>bazén plavecký do 25m do 28°C</b>				
Chemické ukazatele měsíční strana A+B obsah volného a vázaného chlóru,pH,průhlednost,redox,teplota,zákal,dusičnany,TO C				
Mikrobiologické ukazatele kvartální strana A+B Legionella (negativní nález)				
Mikrobiologické ukazatele měsíční strana A,B E.coli,pk 36°C,Pseudomonas,Staphylococcus				
<b>Cena celkem bez DPH 21%</b>				
Cena celkem s DPH 21%				
<b>Druh stanovení</b>	<b>Smluvní cena bez DPH</b>	<b>Počet vzorků</b>	<b>Četnost za rok</b>	<b>Cena za rok</b>
<b>bazén dětský do 28°C-úpravna nátok</b>				
Mikrobiologické ukazatele měsíční E.coli,pk 36°C,Pseudomonas,Staphylococcus				
Mikrobiologické ukazatele kvartální Legionella				
<b>Cena celkem bez DPH 21%</b>				
Cena celkem s DPH 21%				

Druh stanovení bazén dětský do 28°C	Smluvní cena bez DPH	Počet vzorků	Četnost za rok	Cena za rok
Chemické ukazatele měsíční strana A+B obsah volného a vázaného chloru, pH, redox, teplota, zákal, dusičnany, TOC				
Mikrobiologické ukazatele kvartální strana A+B Legionella (negativní nález)				
Mikrobiologické ukazatele měsíční strana A,B E.coli, pk 36°C, Pseudomonas, Staphylococcus				
<b>Cena celkem bez DPH 21%</b>				
Cena celkem s DPH 21%				

Druh stanovení vířivka nad 32°C - úpravna nátok	Smluvní cena bez DPH	Počet vzorků	Četnost za rok	Cena za rok
Mikrobiologické ukazatele měsíční E.coli, pk 36°C, Pseudomonas, Staphylococcus, ozón				
Mikrobiologické ukazatele kvartální Legionella				
<b>Cena celkem bez DPH 21%</b>				
Cena celkem s DPH 21%				

Druh stanovení vířivka nad 32°C	Smluvní cena bez DPH	Počet vzorků	Četnost za rok	Cena za rok
Chemické ukazatele měsíční střed obsah volného a vázaného chloru, pH, průhlednost, redox, teplota, zákal, dusičnany, TOC				
Mikrobiologické ukazatele kvartální střed Legionella (negativní nález)				
Mikrobiologické ukazatele měsíční střed E.coli, pk 36°C, Pseudomonas, Staphylococcus				
<b>Cena celkem bez DPH 21%</b>				
Cena celkem s DPH 21%				

Druh stanovení venkovní bazén plavecký nad 25m- úpravna nátok	Smluvní cena bez DPH	Počet vzorků	Četnost za rok	Cena za rok
Mikrobiologické ukazatele měsíční E.coli, pk 36°C, Pseudomonas, Staphylococcus, redox				
Mikrobiologické ukazatele sezónní Legionella				
<b>Cena celkem bez DPH 21%</b>				
Cena celkem s DPH 21%				

Druh stanovení venkovní bazén plavecký nad 25m	Smluvní cena bez DPH	Počet vzorků	Četnost za rok	Cena za rok
Chemické ukazatele měsíční strana A+B+C+D dusičnany, TOC, zákal				
Mikrobiologické ukazatele sezónní strana A+B+C+D Legionella (negativní nález)				

Mikrobiologické ukazatele měsíční strana A,B,C,D E.coli,pk 36°C,Pseudomonas,Staphylococcus	
<b>Cena celkem bez DPH 21%</b>	
Cena celkem s DPH 21%	

Druh stanovení venkovní brouzdaliště	Smluvní cena bez DPH	Počet vzorků	Četnost za rok	Cena za rok
Chemické ukazatele měsíční strana A+B dusičnany,TOC,zákal				
Mikrobiologické ukazatele sezónní strana A+B Legionella (negativní nález)				
Mikrobiologické ukazatele měsíční strana A,B E.coli,pk 36°C,Pseudomonas,Staphylococcus				
<b>Cena celkem bez DPH 21%</b>				
Cena celkem s DPH 21%				

Ostatní služby	Smluvní cena bez DPH	Počet	Četnost za rok	Cena za rok
Akreditovaný odběr ZÚ cena za 1 hodinu				
Akreditovaný odběr ZÚ cena za 1 hodinu				
Doprava Tachov za 1km				
Posudek ano				
Protokol ZDARMA				
Zadávání do registru PiVo -hygiena ZDARMA				
Expedice výsledků ZDARMA emailem				
<b>Cena celkem bez DPH 21%</b>				
Cena celkem s DPH 21%				

<b>Cena celkem bez DPH 21% se slevou</b>	<b>138 414,50 Kč</b>
<b>Cena celkem včetně DPH se slevou</b>	<b>167 481,55 Kč</b>

Cena za Legionellu - negativní nález, v případě pozitivního cana za dourčení je 294 Kč bez DPH.  
V nabídce nejsou zahrnuty opakované rozbory.

Regionální pracoviště Plzeň:



E-mail: 

