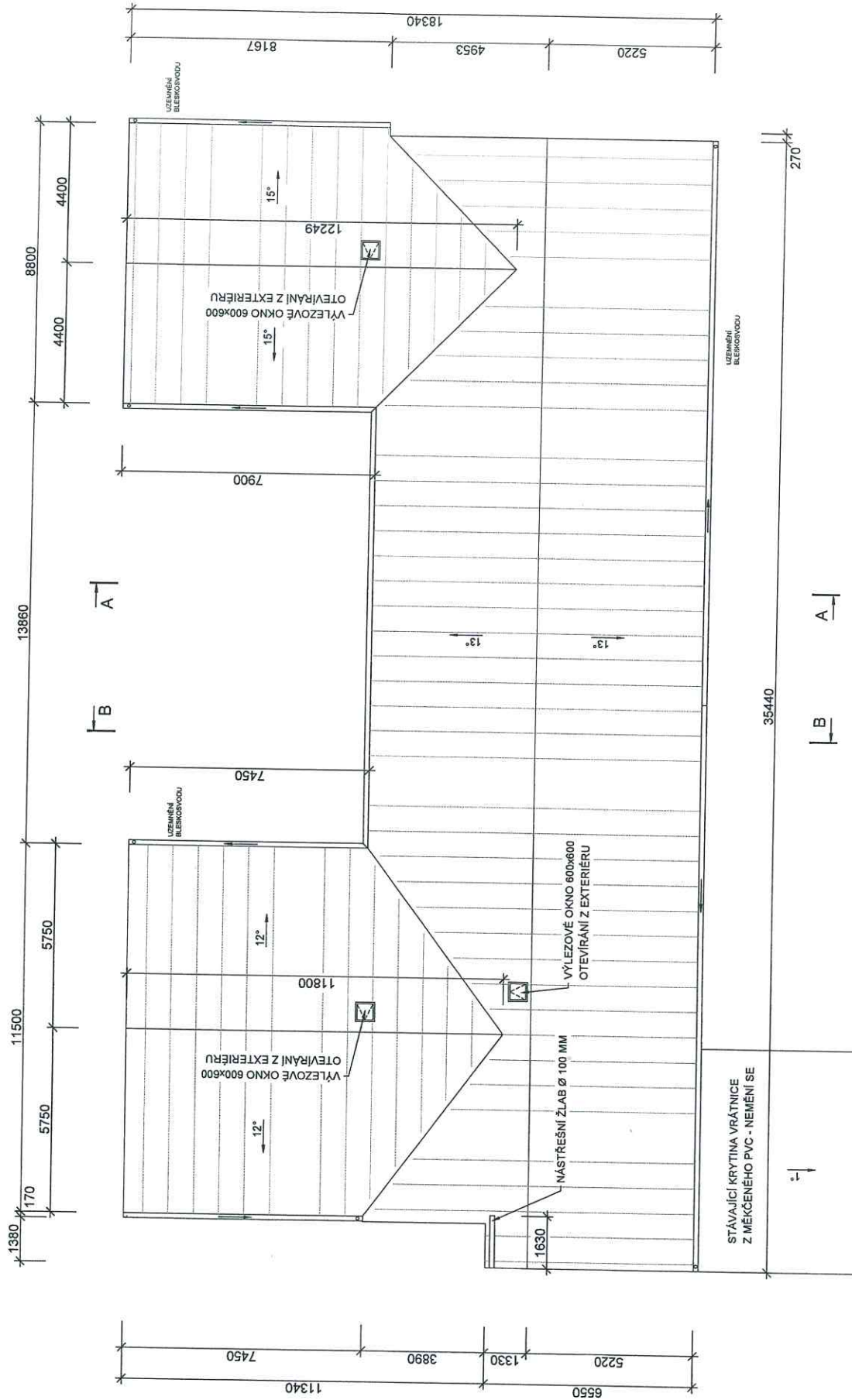


Projektová dokumentace

„17-009 Opavan – oprava střechy administrativní budovy“

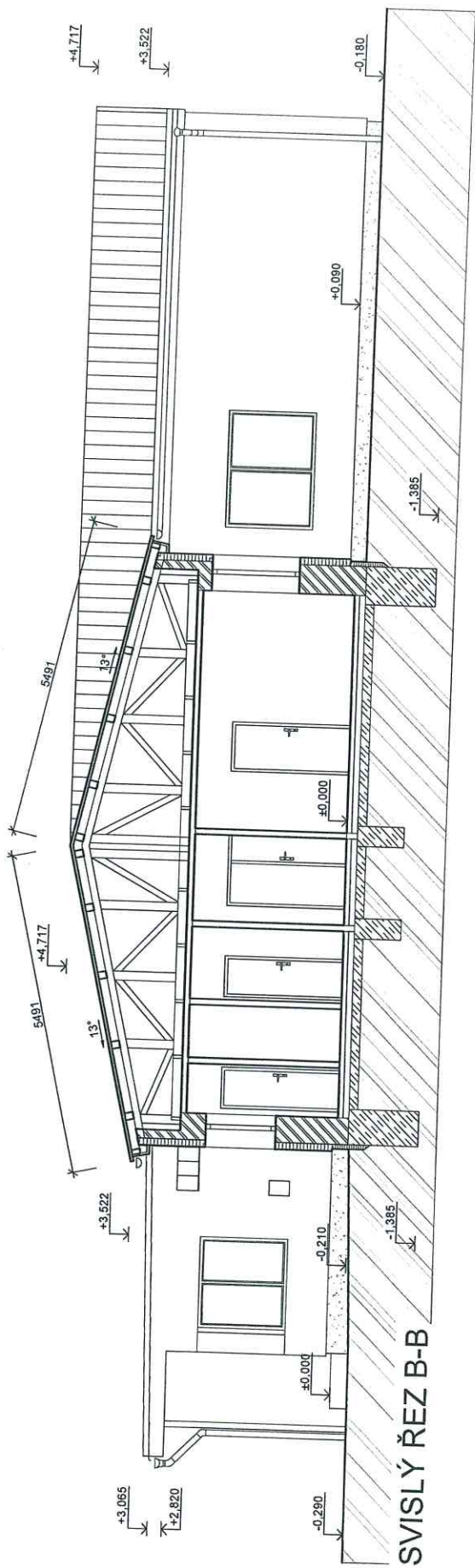
Obsah projektové dokumentace:

1. Výkresová dokumentace
2. Popis stavby

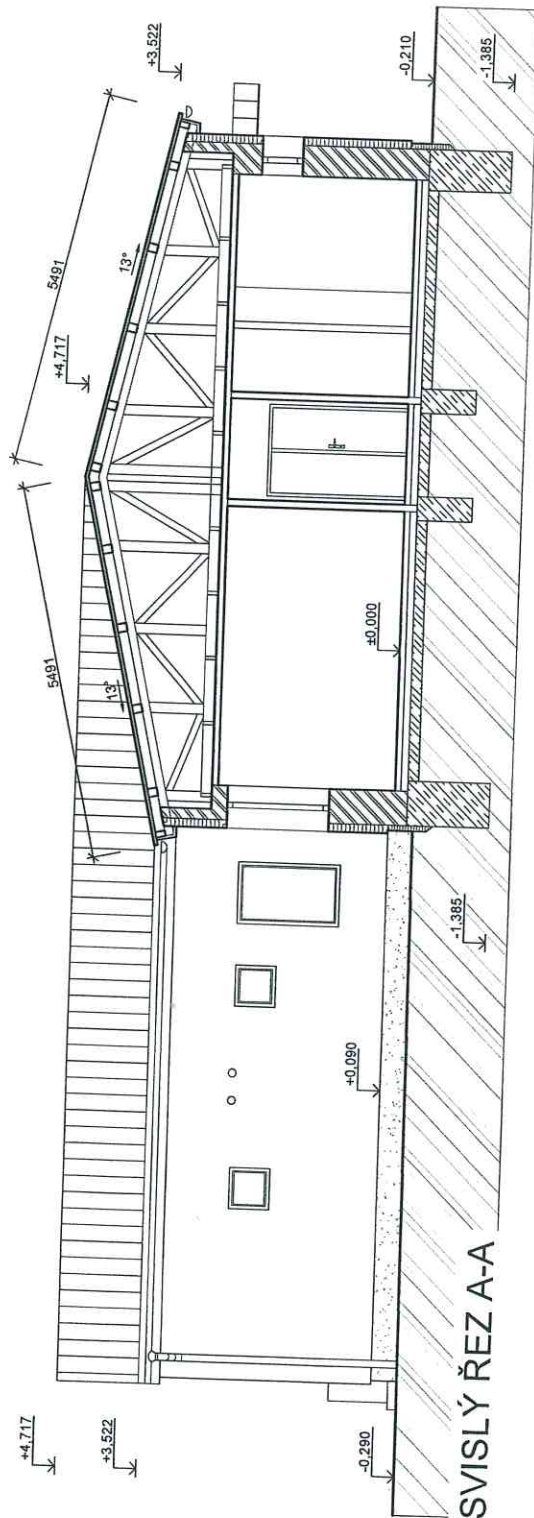


NÁZEV STAVBY "Výměna střešní krytiny administrativní budovy závodu Opavan ve Štítně"	
MĚTO STAVBY provozní budova SSHR Opavan, Štítina u Opavy, k.ú. Štítina, parc.č. st. 386/1	ORIGINÁL Česká republika - SSHR, Šerifkova 1/616, 150 85 Praha 5
DOKUMENT ARCHITEKTONICKO - STAVEBNÍ ŘEŠENÍ	ČÍSLO DOKUMENTU 08/15
NÁZEV VÝKRESU PŮDORYS STŘECHY	ČÍSLO VÝKRESU 01

CELKOVÁ PLOCHA STŘEŠNÍCH ROVIN - 546 m²
 CELKOVÁ DÉLKA IMITACE FALCŮ - 683 m



SVISLÝ ŘEZ B-B



SVISLÝ ŘEZ A-A

SKLADBA STŘECHY

- hydroizolační fólie z měkčeného PVC tl. 1,5 mm s imitací faiců, barva antracit
- separační textilie 500 g/m²
- stávající bednění (výměna poškozených částí odhadem do 30 %)

NAZEV STAVBY

"Výměna střešní krytiny administrativní budovy
závodu Opavan ve Štítně"

MÍSTO STAVBY

provozní budova SSHR Opavan, Štítna u Opavy, k.ú. Štítna, parc.č. st. 366/1

OBJEDVATEL

Česká republika - SSHR, Šeříková 1/616, 150 85 Praha 5

STAV

ARCHITEKTONICKO - STAVEBNÍ ŘEŠENÍ

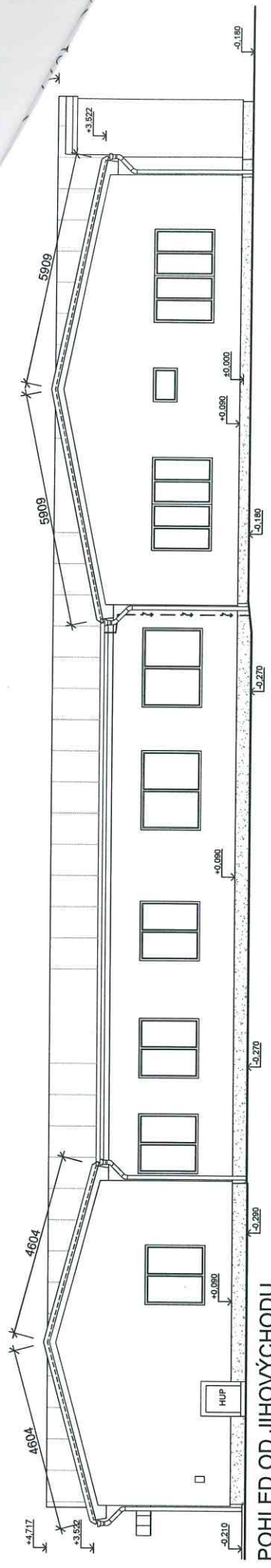
MAJITEL VÝKRESU

ČÍSLO ZÁKAZY

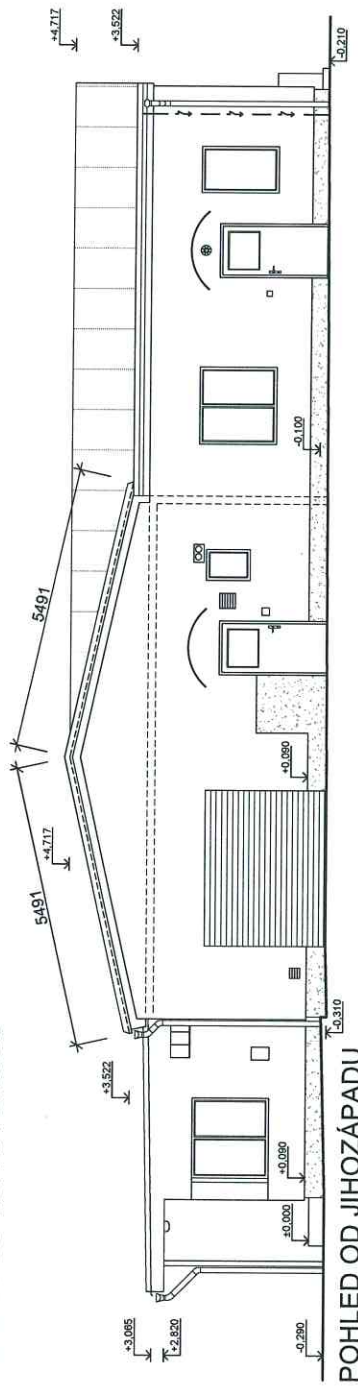
08/15

ČÍSLO VÝKRESU

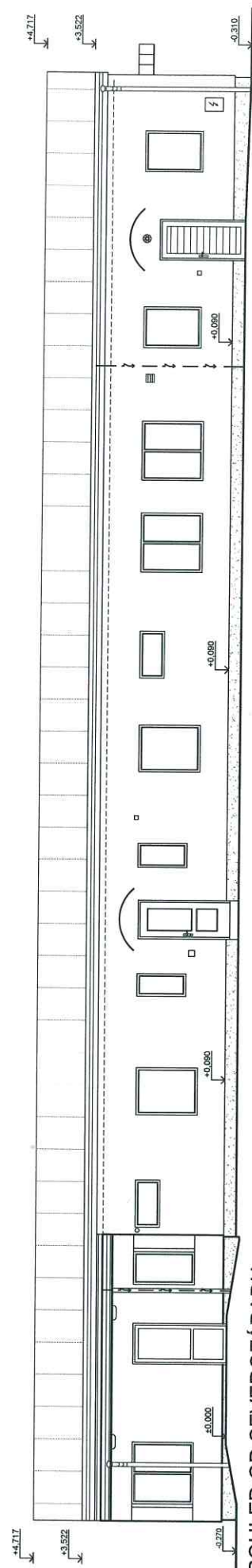
SVISLÉ ŘEZY A-A, B-B



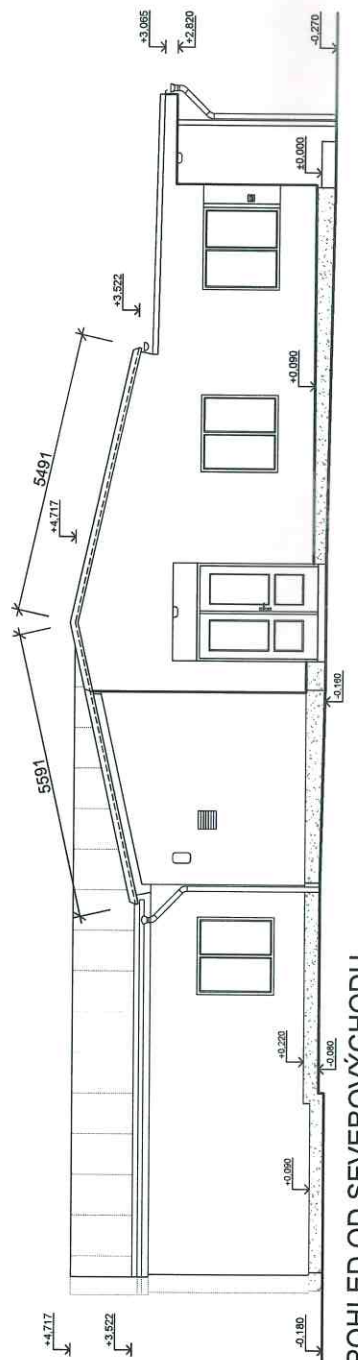
POHLED OD JIHOVÝCHODU



POHLED OD JIHOZÁPADU



POHLED OD SEVEROZÁPADU



POHLED OD SEVEROVÝCHODU

PROJEKTANT "Výměna střešní krytiny administrativní budovy závodu Opavan ve Štítně"	
MĚŘÍŠTVO provozní budova SSHR Opavan, Štítina u Opavy, k.ú. Štítina, parc.č. st. 366/1	ČÍSLO VÝKRESU 03
OBJEDAVATEL Česká republika - SSHR, Šarňkova 1/616, 150 85 Praha 5	ČÍSLO ZÁKAZY 08/15
ČÍSLO ARCHITEKTONICKO - STAVEBNÍ ŘEŠENÍ	NAZEV VÝKRESU POHLEDY

Popis stavby

Stavba	:	Výměna střešní krytiny administrativní budovy závodu Opavan ve Štítině
Objednatel	:	Česká republika – Správa státních hmotných rezerv Šeříková 1/616, 150 85 Praha 5
Místo stavby	:	provozní budova závodu SSHR Opavan, Štítina u Opavy k.ú. Štítina, parc.č. st. 366/1
Vypracoval	:	Ing. Martin Heider Böhmová 988/1, 747 21 Kravaře
Zakázkové číslo	:	08/15
Datum	:	březen 2015

Popis stavby

Jedná se o výměnu stávající střešní krytiny z bitumenové vlnité střešní desky za novou krytinu z měkčeného PVC s imitací falců v antracitové barvě.

Stávající stav

Stávající střecha je z bitumenové vlnité střešní desky položené na celoplošném bednění. Mezi bedněním a krytinou jsou dvě vrstvy nepískované lepenky. Ve střeše jsou zřízeny tři střešní výlezy do mezistřešního prostoru. Otevírání výlezů je z exteriérové strany. Klempířské prvky na střeše jsou z lakovaného plechu, okapy a svody jsou nové a zůstanou zachovány.

Nový stav

Nová střešní krytina bude z fólie z měkčeného PVC tl. 1,5 mm s imitací falců v antracitové barvě, položené na separační vrstvě z geotextilie gramáže 500 g/m². Při výměně střešní krytiny bude provedena kontrola stavu podkladní konstrukce (bednění), případně poškozená prkna se vymění. Z důvodu nepřístupnosti podstřešní konstrukce nebylo možné provést kontrolu stavu bednění, a proto je uvažováno s výměnou do 30% plochy střechy. Při realizaci bude rozsah oprav upřesněn s ohledem na skutečnost a bude zaznamenán do stavebního deníku.

Veškeré klempířské prvky na střeše budou provedeny nově z poplastovaného plechu, jedná se podkladní plech v hřebeni, úžlabí, u okapu a závětrných lišt ve štítech. Okapy a svody jsou nové a budou pouze demontovány a opětovně osazeny, budou však vyměněné žlabové háky. Dále bude nový nástřešní žlab a jeho oplechování. Součástí stavby bude i výměna bleskosvodu na střeše, který se napojí na stávající svody.

Poznámka

Pro dodavatele stavby bude investorem vymezena zpevněná venkovní plocha k umístění pracovní buňky–šatny k umístění mobilních toalet TOI.

Vypracoval: Ing. Martin Heider