

A  
ZZ 69125092-1-5 315  
ČR-Krajské ředitelství policie  
Královéhradeckého kraje  
Ulrichovo náměstí 810/4  
500 02 HRADEC KRÁLOVÉ

NAŠE ZNAČKA

VYŘIZUJE / LINKA

MÍSTO ODESLÁNÍ / DNE

V Trutnově 14. 11. 2022

### Čeny tepelné energie platné od 1. 1. 2023 - číslo smlouvy - 68111600\_1

Vážený odběrateli,

V příloze Vám posíláme přílohu č. 4 ke smlouvě o dodávce tepelné energie:

### - Ceník tepelné energie - platný od 1. 1. 2023

S odkazem na platnou legislativu si Vás dovoluujeme požádat o jeho podepsání a zaslání jednoho vyhotovení zpět nejpozději do 22. 1. 2023 na doručovací adresu:

ČEZ Teplárenská, a.s.  
Bronislava Smutníková, PJ Poříčí  
Teplická 874/8  
405 49 Děčín IV

Vážíme si vaší důvěry a věříme, že i nadále zůstaneme spolehlivým dodavatelem tepelné energie. Neustále pracujeme na zkvalitňování poskytovaných služeb, které reflektují potřeby a požadavky Vás, našich zákazníků. Bližší informace k produktům a službám najdete na [www.cezteplarenska.cz](http://www.cezteplarenska.cz).

Spoustu pozitivní energie Vám přeje



VO podpory prodeje východ  
ČEZ Teplárenská, a.s.

ČEZ Teplárenská, a.s.

Bezručova 2212/30, 251 01 Říčany | tel.: 311 118 682, fax: 311 118 688  
[www.cezteplarenska.cz](http://www.cezteplarenska.cz) | IČ: 27309941, DIČ: CZ27309941

Společnost je zapsána v obchodním rejstříku vedeném Městským soudem v Praze, oddíl B, vložka 17910.  
Doručovací adresa: Teplická 874/B, 405 49 Děčín IV

SKUPINA ČEZ



Zákaznické číslo: 0013710976

Příloha č. 4 ke smlouvě o dodávce tepelné energie č.: 68111600\_1

## Ceník tepelné energie pro odběratele tepelné energie na primární části soustavy

odběratel: ČR-Krajské ředitelství policie Královéhradeckého kraje

odběrné místo: Seznam odběrných míst je v příloze

platná od: 1. 1. 2023

Genová Lokalita: POŘÍČÍ - TRUTNOV A OKOLÍ, JANSKÉ LÁZNĚ, RADVANICE

Cena za dodávku tepelné energie je určena kalkulací:

Typ tarifu H46P2\_01

### 1. Cena při odběru z primární sítě činí:

**1.1. Roční cena za výkon** při odběru z primární sítě za zajištění smluvního tepelného výkonu:  
základní cena bez DPH: 1.440.936,00 Kč/MW/ROK

k ceně bude připočtena DPH dle platné legislativy

Roční cena za výkon je nezávislá na množství odebrané tepelné energie. Fakturována je 1/12 roční hodnoty.

### 1.2. Cena za práci (dodanou tepelnou energií) v předávacím místě:

základní cena bez DPH: 292,00 Kč/GJ

k ceně bude připočtena DPH dle platné legislativy

### 2. Cena při odběru teplotnosného média

Při odběru teplotnosného média činí:

základní cena bez DPH: 197,19 Kč/m<sup>3</sup>

k ceně bude připočtena DPH dle platné legislativy

### 3. Služby poskytnuté při odstavování a připojování odběrného místa při porušení smlouvy:

základní cena bez DPH: 1.600,00 Kč/Zásah

k ceně bude připočtena DPH dle platné legislativy

### 4. Služby poskytnuté při výjezdu dodavatele z důvodů na straně odběratele:

základní cena bez DPH: 490,00 Kč/Zásah

k ceně bude připočtena DPH dle platné legislativy

### 5. Cenové změny

Změny ceny tepelné energie budou provedeny v souladu s předpisy ERÚ a s příslušnými ustanoveními této smlouvy.

Dodavatel:  
V Trutnově  
Dne: 14. 11. 2022

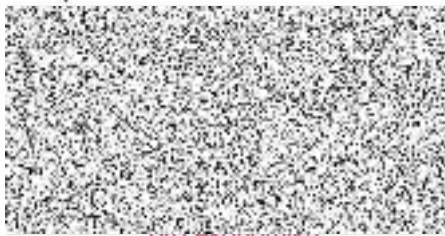


VO podpory prodeje vychod  
ČEZ Teplárenská, a.s.



obchodní referent  
ČEZ Teplárenská, a.s.

Odběratel:  
V



pro ekologičtější



**Seznam OM**

0102043838, POLICIE ČR SLAVIČÍ 610 TRUTNOV  
0102043849, POLICIE ČR SLAVIČÍ 611 TRUTNOV