

Kupní smlouva

1 SMLUVNÍ STRANY

ENGEL s. r. o.

sídlem: Mikšíčkova 1129/44, 615 00 Brno

IČ: 46979727

DIČ: CZ46979727

bankovní spojení: 

číslo účtu: 1 

Zapsaná u KS v Brně, oddíl C 8028

Zastoupený: 

(dále jen prodávající)

a

Základní škola a Mateřská škola Nový Jičín, Jubilejní 3, příspěvková organizace

sídlem : Jubilejní 484/3, 741 01 Nový Jičín

IČ : 45214859

Bankovní spojení : 

Číslo účtu : 

zástoupený : 

(dále jen kupující)


2 PŘEDMĚT SMLOUVY

- 2.1 Předmětem plnění kupní smlouvy je **dodávka nástěnek a tabulí** dle technické specifikace zboží, která je Přílohou č.1 a nedílnou součástí této kupní smlouvy (dále též „zboží“).

3 MÍSTO A ČAS PLNĚNÍ PŘEDMĚTU SMLOUVY

- 3.1 Místem plnění je sídlo kupujícího na adrese Jubilejní 3, Nový Jičín.
- 3.2 Proávající se zavazuje dodat zboží kupujícímu nejpozději do 30. 12. 2022.
- 3.3 V případě prodlení s dodávkou zboží je prodávající povinen uhradit kupujícímu smluvní pokutu ve výši 0,05 % z kupní ceny zboží za každý den prodlení. Tím není dotčen nárok na náhradu škody. Proávající neodpovídá za škodu, jestliže důvod prodlení není závislý na vůli prodávajícího (změny právních předpisů, na základě kterých je tato kupní smlouva uzavřena, živelná pohroma, vojenské nepokoje, stávky, sabotáže -jestliže se týkají dodavatelů zboží, nebo územních regionů, s nimiž je dodávka úzce spojena).
- 3.4 V případě prodlení s dodáním zboží delším než 30 dnů je kupující oprávněn od smlouvy v plném rozsahu odstoupit. Nároky na smluvní pokutu a náhradu škody tím nejsou dotčeny.

4 ODPOVĚDNOST ZA VADY (ZÁRUČNÍ A SERVISNÍ PODMÍNKY)

- 4.1 Proávající garantuje, že zboží plně odpovídá technickým a jakostním podmínkám dle požadavků kupujícího a splňuje vlastnosti, stanovené platnými technickými a právními normami.
- 4.2 Proávající poskytuje na zboží záruku 24 měsíců.
- 4.3 Záruční doba začíná běžet ode dne dodání zboží. Záruční doba neběží po dobu, po kterou kupující nemůže užívat zboží pro jeho vady.
- 4.5 Proávající zajistí v případě reklamace opravu zboží u kupujícího, v případě neodstranění vady na místě prodávající zajistí na své náklady odvoz a dovoz zboží po provedení opravy.
- 4.6 Proávající se zavazuje k tomu, že odstraní vady zboží v záruční době nejpozději do 5 pracovních dnů ode dne jejich oznámení prodávajícímu na kontaktní e-mail: 
- 4.7 Za nesplnění povinnosti obsažené v odstavci 4.6. této kupní smlouvy je povinen prodávající zaplatit kupujícímu smluvní pokutu 100 Kč, slovy stokorunčeských za každý den prodlení, za každou jednotlivou vadu.

- 4.8 Prodávající se zavazuje, že v případě, kdy si to kupující vyžádá, poskytne náhradní zboží za reklamované zboží po dobu odstraňování vady.

5 KUPNÍ CENA

- 5.1 Kupní cena v sobě zahrnuje všechny náklady prodávajícího spojené s předmětem plnění, tedy i náklady na dopravu na místo plnění.
- 5.2 Kupní cena byla stanovena ve výši:
- | | |
|--------------|----------------------|
| Cena bez DPH | 119 747, 93 Kč |
| DPH 21% | 25147,07 Kč |
| Cena vč. DPH | 144 895,00 Kč |
- 5.3 Kupní cena je nejvýše přípustná. Cena obsahuje veškeré náklady nezbytné k řádnému dodání zboží. Součástí ceny je i přiměřený zisk prodávajícího. Změna (překročení) nabídkové ceny je možná v případě, bude-li objednatel požadovat i provedení jiných prací a dodávek, které nebyly obsaženy v původních zadávacích podmínkách, jejich potřeba vznikla v důsledku objektivně nepředvídaných okolností, a které jsou nezbytné pro provedení původních prací.

6 PLATEBNÍ PODMÍNKY

- 6.1 Kupující neposkytne prodávajícímu finanční zálohu na dodávku zboží.
- 6.2 Kupující uhradí 100% kupní ceny včetně DPH, po dodávce zboží na místo plnění a po jeho řádném převzetí kupujícím na základě daňového dokladu prodávajícího se splatností do 21 dnů od data doručení daňového dokladu kupujícímu. Faktura musí obsahovat náležitosti stanovené zákonem o dani z přidané hodnoty. Pokud nebude mít náležitosti dle výše uvedeného zákona, může ji kupující vrátit zpět prodávajícímu k doplnění nebo novému vyhotovení. Lhůta splatnosti se pak začíná ode dne doručení opravené a doplněné faktury, která odpovídá zákonným ustanovením.
- 6.3 Kupující je povinen v případě prodlení s placením kupní ceny zaplatit prodávajícímu úrok z prodlení ve výši 0,05 % z dlužné částky za každý den prodlení.

7 ODPOVĚDNÉ VEŘEJNÉ ZADÁVÁNÍ

- 7.1 Důstojné pracovní podmínky
Prodávající prohlašuje, že při realizaci plnění bude dodržovat veškeré pracovní právní předpisy (a to zejména, nikoli však výlučně, předpisy upravující mzdy zaměstnanců, pracovní dobu, dobu odpočinku mezi směnami, placené přesčasy) dále předpisy týkající se oblasti zaměstnanosti a bezpečnosti a ochrany zdraví při práci, tj. zejména zákon č. 262/2006 Sb., Zákoník práce ve znění pozdějších předpisů a zákon č. 453/2004 Sb., o zaměstnanosti ve znění pozdějších předpisů, a to vůči všem osobám, které se na realizaci plnění této smlouvy podílejí, a to bez ohledu na to zda jsou práce na předmětu plnění prováděny bezprostředně prodávajícím nebo jeho poddodavateli.
- 7.2 Férové vztahy v dodavatelském řetězci
Prodávající zajistí včasné a řádné plnění finančních závazků vůči poddodavatelům, kdy za včasné a řádné plnění se považuje plné uhrazení poddodavatelem vystavených faktur za plnění poskytnutá k plnění veřejné zakázky. Prodávající se dále zavazuje přenést totožnou povinnost do dalších úrovně dodavatelského řetězce.
- 7.3 Ekologicky šetrné řešení a cirkulární ekonomika
Prodávající se zavazuje dodržovat všechny zásady ochrany životního prostředí a vzniklý odpad při realizaci plnění bude v maximální míře tříděn pro zpětné využití

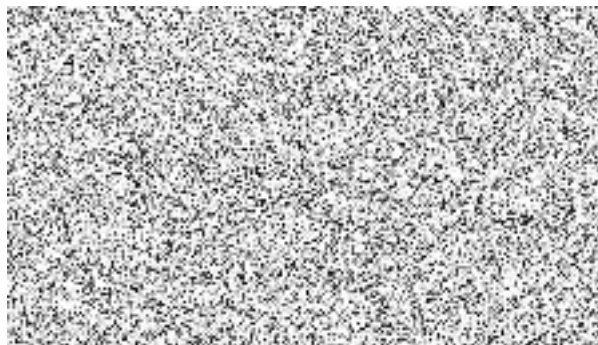
8 ZÁVĚREČNÁ USTANOVENÍ

- 8.1 Kupující si vyhrazuje právo na možnost fyzické kontroly dodávaného zboží, či jeho vzorku, tj. zejména kontroly zda zboží splňuje požadované a deklarované technické podmínky. V případě, že zboží nespĺňuje požadované technické podmínky, je kupující oprávněn požadovat nápravu, nebo dodávku odmítnout a odstoupit od uzavřené smlouvy.
- 8.2 Tato smlouva nabývá platnosti dnem podpisu obou smluvních stran. Veškeré dodatky a změny musí být učiněny písemně a oboustranně odsouhlaseny.
- 8.3 Text této smlouvy zveřejní kupující v registru smluv.

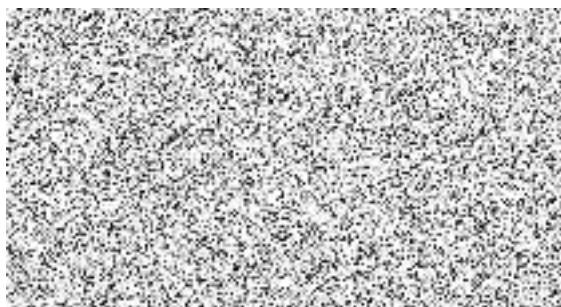
- 8.4 Tato smlouva je vyhotovena ve 2 stejnopisech, z nichž kupující obdrží 1 stejnopis a prodávající 1 stejnopis.
- 8.5 Smluvní strany shodně prohlašují, že si tuto smlouvu před jejím podepsáním přečetly, že byla uzavřena po vzájemném projednání podle jejich pravé a svobodné vůle, že jejímu obsahu porozuměly a svůj projev vůle učinily vážně, určitě, srozumitelně, dobrovolně a nikoliv v tísní nebo za nápadně nevýhodných podmínek a že se dohodly na celém jejím obsahu, což stvrzují svými podpisy.

Příloha č. 1 – Technická specifikace zboží

V Brně dne 23.12.2022



V Novém Jičíně dne 23.12.2022



**N – 2022 – 481 – ZŠ Jubilejní – keramické tabule a nástěnky, modrý stoanová tabule**

Dobrý den ,

Dovoluji si Vám zaslat cenovou nabídku na keramické tabule a nástěnky. Níže zasíláme rozpis jednotlivých modelů a typů:

Keramické tabule popisovatelné:**3 x Keramická matná projekční tabule Školex v rozměru 150 x 100 cm :**

- rozměr tabule je 150 x 100 cm
- povrch vysoce odolný proti zničení
- hliníkový rám tabule
- **tabule je popisovatelná fixem**
- **Záruka na povrch tabule je 25 let**

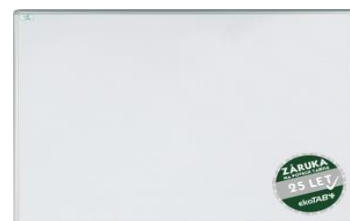


Cena tabule je 3 692,- včetně DPH

Cena za 3 kusy tabulí 11 076,- včetně DPH

3 x Keramická matná projekční tabule Školex v rozměru 180 x 100 cm :

- rozměr tabule je 180 x 100 cm
- povrch vysoce odolný proti zničení
- hliníkový rám tabule
- **tabule je popisovatelná fixem**
- **Záruka na povrch tabule je 25 let**



Cena tabule je 4 437,- včetně DPH

Cena za 3 kusy tabulí 13 311,- včetně DPH

Korkové tabule:

10 x Korková tabule Školex Kortab standard v rozměru 90 x 60 cm :

- rozměr tabule je 90 x 60 cm
- povrch vysoce odolný proti zničení
- hliníkový rám tabule
- tabule je osazena přírodním korkem
- Záruka na povrch tabule je 25 let



Cena tabule je **1 255,-** včetně DPH

Cena za 10 kusů tabulí **12 550,-** včetně DPH

10 x Korková tabule Školex Kortab standard v rozměru 150 x 100 cm :

- rozměr tabule je 150 x 100 cm
- povrch vysoce odolný proti zničení
- hliníkový rám tabule
- tabule je osazena přírodním korkem
- Záruka na povrch tabule je 25 let



Cena tabule je **2 760,-** včetně DPH

Cena za 10 kusů tabulí **27 600,-** včetně DPH

14 x Korková tabule Školex Kortab standard v rozměru 200 x 100 cm :

- rozměr tabule je 200 x 100 cm
- povrch vysoce odolný proti zničení
- hliníkový rám tabule
- tabule je osazena přírodním korkem
- Záruka na povrch tabule je 25 let



Cena tabule je **3 760,-** včetně DPH

Cena za 14 kusů tabulí **52 640,-** včetně DPH



Stojanová tabule:

1 x Keramická tabule s modrým povrchem popisovatelná křídou rozměru 200 x 120 cm na stojanovém pojezdu :

- rozměr tabule je 200 x 120 cm
- bez křidel
- povrch vysoce odolný proti zničení
- hliníkový rám tabule
- popis křídou
- modrá barva povrchu tabule

Cena tabule je

24 918,- včetně DPH

Instalace tabule je

2 800,- včetně DPH

