



Zákaznické číslo:

Příloha č. 4 ke smlouvě o dodávce tepelné energie č.: 2008/30121/00

## Ceník tepelné energie pro odběratele tepelné energie na primární části soustavy

**odběratel: Krajské ředitelství policie Ústeckého kraje**

**odběrné místo: 0100419698**

platná od: 1. 1. 2023

Cenová Lokality: CHOMUTOV, JIRKOV, KLÁŠTEREC NAD OHŘÍ

Cena za dodávku tepelné energie je určena kalkulací:

Typ tarifu H34P1\_01

**1. Cena pro bytové odběry** při odběru z primární sítě činí:

základní cena bez DPH: 520,88 Kč/GJ

k ceně bude připočtena DPH dle platné legislativy

**2. Cena pro nebytové odběry** při odběru z primární sítě činí:

základní cena bez DPH: 520,88 Kč/GJ

k ceně bude připočtena DPH dle platné legislativy

**3. Cena při odběru teplotnosného média**

základní cena bez DPH: 210,16 Kč/m<sup>3</sup>

k ceně bude připočtena DPH dle platné legislativy

**4. Služby poskytnuté při** odstavení a připojování odběrného místa při porušení smlouvy:

základní cena bez DPH: 1.600,00 Kč/Zásah

k ceně bude připočtena DPH dle platné legislativy

**5. Služby poskytnuté při** výjezdu dodavatele z důvodů na straně odběratele:

základní cena bez DPH: 490,00 Kč/Zásah

k ceně bude připočtena DPH dle platné legislativy

**6. Cenové změny**

Změny ceny tepelné energie budou provedeny v souladu s předpisy ERÚ a s příslušnými ustanoveními této smlouvy.

Dodavatel:  
V Teplicích  
Dne: 15. 11. 2022

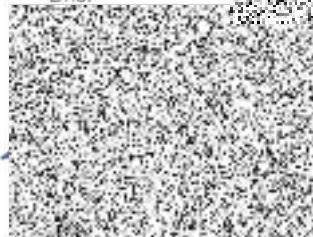


ČEZ Teplárenská, a.s.



ČEZ Teplárenská, a.s.

Odběratel:  
V **29 - 11 - 2022**  
Dne:



POP140 RecTypeH RecExtID30000075813 ProcExtID:CS:20221115T200120004 DocExtID:0000000000465283  
BOID:001A4A1A0ABD1EE09898B2D2E2G7169 BCNMMZSUSCSFRN DocType:CZ08BoC/16) SAPType:SML-SML-565H-ZahID:0013734785 DocID:001000109846  
IA:89ip22:218365542 Ver:X103D78P181 Dav:27457550/0001/ih PSF str:2451 Ist:1226 ass:368

69274202-3-3

S

