

# Smlouva o obchodní spolupráci

(dále jen „smlouva“)

Číslo smlouvy objednatele: 8500007413

Číslo smlouvy zhotovitele:

## I. Smluvní strany

1) Zhotovitel:

### **PRIORIT a.s.**

zaps. v obchodním rejstříku vedeném Krajským soudem v Plzni pod oddíl B, vložka 8  
sídlem: Strážovice 56, 341 01 Pačejov

IČ: 004 79 977

DIČ: CZ00479977

zastoupena členem správní rady Ing. arch. Hynkem Gloserem, Ph.D.

datová schránka: djrftd5

kontaktní osoba: Ing. arch. Hynek Gloser, Ph.D.

tel.:

(dále jen „zhotovitel“)

a

2) Objednatel:

### **Správa a údržba silnic Plzeňského kraje, p.o.**

zapsaná v obchodním rejstříku pod sp. zn.: Pr 737 vedenou u Krajského soudu v Plzni  
sídlem: Koterovská 462/162, Koterov, 326 00 Plzeň

IČ: 720 53 119

DIČ: CZ72053119

zastoupena: Ing. Miroslavem Doležalem, generálním ředitelem

datová schránka: qbep485

(dále jen „objednatel“)

Shora uvedené smluvní strany uzavírají níže uvedeného dne, měsíce a roku podle ust. § 1746 odst. 2 zákona č. 89/2012 Sb., občanského zákoníku, v platném znění, tuto smlouvu o obchodní spolupráci.

## II. Předmět a účel smlouvy, místo plnění

1) Smluvní strany se dle této smlouvy dohodly na spolupráci při odvozu pokácených dřevin a kompletního úklidu míst po kácení dřevin. Místem plnění je území Plzeňského kraje.

## III. Prohlášení smluvních stran

1) Zhotovitel prohlašuje, že jeho podnikatelskou činností je mj. zpracování dřevní hmoty a autodoprava a že má platné oprávnění k nakládání s odpadní dřevní hmotou.

2) Objednatel prohlašuje, že jeho hlavní činností je zajišťování správy a údržby pozemních komunikací II. a III. tříd v lokalitě celého Plzeňského kraje. Při této činnosti provádí v případě nutnosti kácení provozně nebezpečných a havarijních dřevin podél svěřených pozemních komunikací a následný úklid míst po kácení, včetně likvidace a odvozu těchto dřevin jako odpadní dřevní hmoty.

3) Objednatel prohlašuje, že má zájem, aby kompletní odvoz vždy předem konkrétně specifikovaných pokácených dřevin a kompletní úklid míst po kácení zajišťoval zhotovitel. Zhotovitel dále prohlašuje, že má zájem, aby mohl tyto činnosti pro objednatele vykonávat a to na svůj náklad a nebezpečí. S ohledem na to se smluvní strany dohodly na uzavření této smlouvy o obchodní spolupráci.

#### **IV. Doba trvání smlouvy**

1) Tato smlouva se uzavírá na dobu neurčitou a je uzavřena dnem podpisu poslední smluvní strany a nabývá účinnosti dnem uzavření, pokud zvláštní právní předpis (zejm. zák. č. 340/2015 Sb.) nestanoví jinak.

#### **V. Práva a povinnosti smluvních stran**

1) Objednatel se zavazuje, že po dobu trvání této smlouvy bude zhotovitele s časovým předstihem minimálně 7 dnů před provedením kácení písemně (mailem na adresu: [REDAKCE]) informovat o kácení dřevin podél konkrétní části svěřené komunikace, o jejichž odstranění má prostřednictvím zhotovitele zájem, a to označením data, počtu kácených dřevin, místa a přibližné délky úseku, na němž bude kácení provádět. Seznam oprávněných osob, jež mohou zhotovitele kontaktovat a vyzvat k plnění smlouvy je uveden v příloze číslo 1 této smlouvy.

2) Zhotovitel se zavazuje, že po dobu trvání této smlouvy bude pro objednatele provádět v lokalitách konkrétně specifikovaných postupem dle čl. V. odst. 1 této smlouvy nakládání a odvoz odstraněných dřevin včetně větví a kompletní úklid míst po kácení, a to vždy ve lhůtě maximálně do 7 dnů ode dne provedení kácení.

3) Objednatel se zavazuje umožnit zhotoviteli výkon jeho závazků dle této smlouvy, tj. zejména zpracování a odvoz dřevní hmoty vzniklé pokácením provozně nebezpečných a havarijních stromů a úklid míst po kácení.

4) Naložením objednatelem poskytnutých pokácených dřevin přechází na zhotovitele vlastnické právo k této odpadní dřevní hmotě a zhotovitel je oprávněn s ní jako vlastník nakládat, zejména zajistit její likvidaci, zpracování, prodej a ponechat si případný zisk z této činnosti. Konkrétní množství převzaté dřevní hmoty bude specifikováno objednatelem a potvrzeno oběma stranami ve zpracovaném Zápisu o předání a převzetí staveniště (pracoviště).

5) Osoby konající práce pro zhotovitele (zaměstnanci, brigádníci jakož i třetí subjekty konající práce pro zhotovitele) jsou povinny dodržovat zásady bezpečnosti práce, předcházet vzniku škod na majetku objednatele a třetích osob. Zhotovitel se dále zavazuje, že bude při plnění této smlouvy postupovat v souladu s platnou právní úpravou (tj. zejména v souladu se zákonem č. 541/2020 Sb., o odpadech a zákonem č. 289/1995 Sb., o lesích a o změně některých zákonů) a že bude postupovat tak, aby byla zajištěna ochrana životního prostředí a nedocházelo k ohrožení bezpečnosti silničního provozu na dotčených úsecích pozemních komunikací. Zhotovitel se zavazuje, že bude dodržovat schémata DIO SUSPK „Označování pracovních míst na silnicích II. a III. třídy“, verze 05/2022 schválená PČR 31. 05. 2022, která jsou přílohou této smlouvy.

#### **VI. Bezplatnost vzájemných plnění**

1) Smluvní strany se dohodly, že vzájemná plnění dle této smlouvy si budou poskytovat bezplatně.

2) Smluvní strany prohlašují, že vzájemná plnění dle této smlouvy považují za vyvážená, když objednatel ušetří náklady na zajištění odvozu a likvidace dřeva z pokácených dřevin a na úklid míst po kácení, zhotovitel zajistí provedení shora uvedených činností v rámci oboru své podnikatelské činnosti.

## VII. Zánik smlouvy

- 1) Smluvní strany se dohodly, že tato smlouva zaniká z následujících důvodů:
  - a) dohodou smluvních stran,
  - b) zánikem smluvní strany bez právního nástupce,
  - c) rozhodnutím o úpadku smluvní strany,
  - d) výpovědí jedné ze smluvních stran.
- 2) Kterákoli ze smluvních stran je oprávněna vypovědět tuto smlouvu bez udání důvodu, v tom případě výpovědní lhůta činí 3 měsíce a počíná běžet prvním dnem měsíce následujícího po doručení výpovědi druhé smluvní straně.
- 3) Kterákoli ze smluvních stran je oprávněna vypovědět tuto smlouvu z důvodu podstatného porušení smluvních povinností druhou smluvní stranou (ustanovení § 2002 zák. č. 89/2012 Sb., občanského zákoníku, se užije přiměřeně), v tom případě výpovědní lhůta činí 15 dnů a počíná běžet prvním dnem následujícím po prokazatelném doručení výpovědi druhé smluvní straně.

## VIII. Doručování

- 1) Nebude-li případné doručení písemností dle této smlouvy vykázáno dříve, považují se tyto za doručené 10. dnem následujícím po jejich odeslání druhé smluvní straně na adresu jejího sídla.

## IX. Osobní údaje zástupců a kontaktních osob, závazek mlčenlivosti

- 1) Smluvní strany berou na vědomí, že v souvislosti s uzavřením a plněním této smlouvy dochází za účelem zajištění komunikace při plnění smlouvy k vzájemnému předání osobních údajů zástupců a kontaktních osob smluvních stran v rozsahu: jméno, příjmení, akademické tituly apod., telefonní číslo a e-mailová adresa.
- 2) Smluvní strany se zavazují informovat fyzické osoby, jejichž osobní údaje uvedly ve smlouvě, případně v souvislosti s plněním této smlouvy poskytly druhé smluvní straně o takovém způsobu zpracování jejich osobních údajů a současně o jejich právech, jež jako subjekt údajů v souvislosti se zpracováním svých osobních údajů mají, tj. zejm. podat kdykoli proti takovému zpracování námitku.
- 3) Smluvní strany se zavazují dodržovat mlčenlivost o osobních údajích, o kterých se dozví v souvislosti s plněním této smlouvy nebo s nimi v souvislosti s touto smlouvou přijdou do styku. Smluvní strany jsou rovněž povinny zachovávat mlčenlivost o všech bezpečnostních opatřeních, jejichž zveřejnění by ohrozilo zabezpečení osobních údajů. Smluvní strany se současně zavazují zajistit, že budou v rámci smluvního vztahu založeného touto smlouvou uplatňovat zásady stanovené v zákoně č. 110/2019 Sb., o zpracování osobních údajů a nařízení Evropského Parlamentu a Rady (EU) 2016/679 ze dne 27. dubna 2016, o ochraně fyzických osob v souvislosti se zpracováním osobních údajů a volném pohybu těchto údajů a o zrušení směrnice 95/46/ES (obecné nařízení o ochraně osobních údajů), které nabylo účinnosti dne 25. 5. 2018 (dále jen „GDPR“). Povinnost mlčenlivosti trvá i po ukončení účinnosti této smlouvy.
- 4) Smluvní strany se zavazují zajistit, že jejich zaměstnanci a další osoby, které přijdou do styku s osobními údaji v souvislosti s plněním této smlouvy, budou zavázáni k mlčenlivosti ve stejném rozsahu, jakou jsou povinností mlčenlivosti zavázány smluvní strany dle této smlouvy.
- 5) Za porušení závazku mlčenlivosti dle této smlouvy se nepovažuje poskytnutí osobních údajů třetí straně, které je nezbytné pro plnění smlouvy nebo plnění povinnosti stanovené právním předpisem nebo které bylo učiněno se souhlasem subjektu údajů.
- 6) Postupy a opatření se objednatel zavazuje dodržovat po celou dobu trvání skartační lhůty ve smyslu § 2 písm. s) zákona č. 499/2004 Sb., o archivnictví a spisové službě a o změně některých zákonů, ve znění pozdějších předpisů.
- 7) Smluvní strany se zavazují, že při správě a zpracování osobních údajů budou dále postupovat

v souladu s aktuální platnou a účinnou legislativou.

### X. Závěrečné ustanovení

- 1) Pro objednatele i zhotovitele jsou závazné Obchodní podmínky Správy a údržby silnic Plzeňského kraje, p.o., verze 1.1. platné od 17. 02. 2020, které jsou publikované a veřejně přístupné na webových stránkách stavebníka v sekci „dokumenty ke stažení“: <http://www.suspk.eu/o-nas-a/formulare-ke-stazeni/> (dále jen „Obchodní podmínky“). Jednotlivá ujednání smlouvy mají vždy v případě rozporu s Obchodními podmínkami přednost a smluvní vztah se tedy bude vždy řídit prioritně ustanoveními smlouvy.
- 2) Tuto smlouvu lze měnit či doplňovat pouze písemnými dodatky, očíslovanými a podepsanými oběma stranami.
- 3) Smluvní strany berou na vědomí, že tato smlouva včetně všech jejích příloh podléhá povinnému zveřejnění zejm. podle zák. č. 340/2015 Sb., zákon o registru smluv.
- 4) Zhotovitel je povinen sdělit objednateli osobní údaje, údaje naplňující parametry obchodního tajemství a další údaje resp. části návrhu smlouvy (příloh), jejichž uveřejnění je zvláštním právním předpisem vyloučeno, spolu s odkazem na konkrétní normu takového zvláštního právního předpisu a konkrétní důvody zákazu uveřejnění těchto částí. Řádně a důvodně označené části smlouvy (příloh) nebudou uveřejněny, popř. budou před uveřejněním znečitelněny. Objednatel před zveřejněním smlouvy znečitelní osobní údaje v souladu s metodickým návodem k aplikaci zákona o registru smluv vydaným Ministerstvem vnitra.
- 5) Splnění povinnosti uveřejnit smlouvu dle zák. č. 340/2015 Sb. zajistí objednatel.
- 6) Zhotovitel je povinen uveřejnit tuto smlouvu v souladu s ust. § 5 odst. 1 zák. č. 340/2015 Sb. nejpozději do 3 měsíců od jejího uzavření, nebude-li tato smlouva zveřejněna objednatel nejpozději do 30 dnů po jejím uzavření.
- 7) Smlouva je vyhotovena v elektronické podobě a to se zaručenými elektronickými podpisy zástupců smluvních stran založenými na kvalifikovaném certifikátu. Po dohodě stran lze smlouvu podepsat i v listinné podobě, v tomto případě bude smlouva sepsána ve třech vyhotoveních, z nichž objednatel obdrží dvě vyhotovení.
- 8) Smlouva je uzavřena dnem podpisu poslední smluvní strany a nabývá účinnosti dnem uzavření, pokud zvláštní právní předpis (zejm. zák. č. 340/2015 Sb.) nestanoví jinak.
- 9) Smluvní strany výslovně prohlašují, že tato smlouva odpovídá jejich vůli, a na důkaz toho připojují vlastnoruční podpisy.

### XI. Seznam příloh

Příloha č. 1 – Seznam oprávněných osob,

Příloha č. 2 - Schémata DIO SUSPK „Označování pracovních míst na silnicích II. a III. třídy“, verze 05/2022

zhotovitel:

V Plzni

.....  
Ing. arch. Hynek Gloser, Ph.D.  
člen správní rady  
**PRIORIT a.s.**

objednatel:

V Plzni dne

14/12.22.

.....  
Ing. Miroslav Doležal  
generální ředitel  
**Správa a údržba silnic Plzeňského kraje p.o.**

Správa a údržba silnic  
Plzeňského kraje,  
příspěvková organizace  
Kotěrovská 162, 326 00 Plzeň

## Příloha č. 1

### Oprávněné osoby

23	Domažlice
24	Kdyně
25	Horšovský Týn
33	Klatovy I
34	Klatovy II
35	Horažďovice
36	Sušice I
37	Sušice II
43	Stod
44	Přeštice
45	Seč
46	Dvorec
53	Rokycany
54	Kařez
56	PM
63	Planá
64	Stříbro
65	Vysočany
66	Tachov
73	Kralovice I
74	Kralovice II
75	Úněšov
76	PS (Doudlevice)

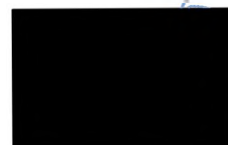
# Označování pracovních míst na silnicích II. a III. třídy



Verze 05/2022

POLICIE ČESKÉ REPUBLIKY  
KRAJSKÉ ŘEDITELSTVÍ POLICIE  
PLZEŇSKÉHO KRAJE  
ODBOR SLUŽBY DOPRAVNÍ POLICIE  
305 28 PLZEŇ, NÁDRAŽNÍ 2

KRPP-82485-2/CJ-2022-0300DP  
31. 5. 2022



## Seznam schémat

Označení	Trasa	Uzavřená část	Stránka
OKP 01	dvoupruh	krajnice	6
OKP 02	dvoupruh	jízdní pruh	7
OKP 03	dvoupruh	jízdní pruh	8
OKP 04	dvoupruh	jízdní pruh	9
OKP 05	dvoupruh	jízdní pruh	10
OKP 06	dvoupruh	jízdní pruh	11
OKP 07	dvoupruh	jízdní pruh	12
OKP 08a	dvoupruh	jízdní pruh	13
OKP 08b	dvoupruh	jízdní pruh	14
OKP 09	dvoupruh	jízdní pruh	16
OKS 01	dvoupruh	jízdní pruh	18
OKS 02	dvoupruh	jízdní pruh (zvýšená ochrana)	20
OKS 03	třípruh	jízdní pruh (ve směru s jedním pruhem)	22
DS 01	dvoupruh	jízdní pruh	24
DS 02	dvoupruh	jízdní pruh	26
DS 03	dvoupruh	jízdní pruh	28

## Rozdělení a popis schémat

Schémata se dělí:

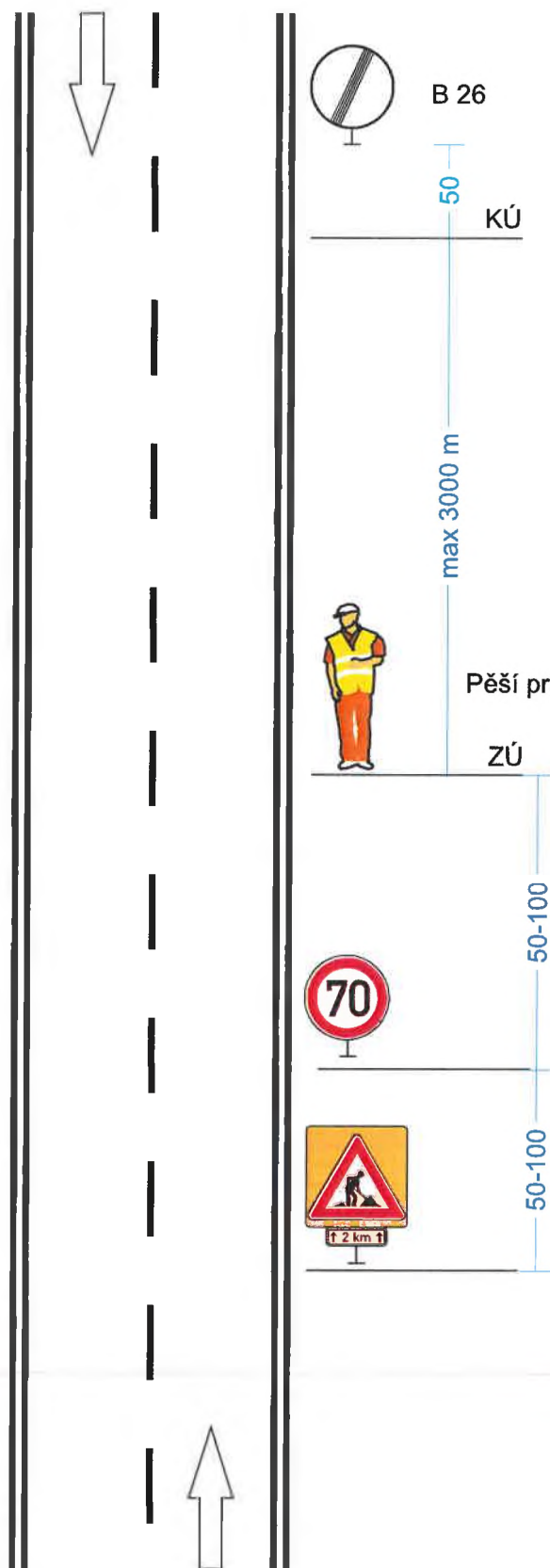
- **Operativní – krátkodobá pohyblivá (mobilní) (OKP)**
- použije se při pracích, kdy se vozidlo pomalu pohybuje na delším úseku silnice a kdy vystupování osádky z vozidla není plánováno (např. mytí vozovky, sloupků a nástavců, zametání, sečení trávy). Anebo je vystupování osádky plánováno, avšak doba pobytu osádky mimo vozidlo krátká a nepravidelná (např. úklid trasy, rovnání sloupků).
- **A) v obci**
- **B) mimo obec**
  
- **Operativní – krátkodobá stabilní (OKS)**
- použije se při krátkodobé činnosti v daném úseku silnice (např. lokální výspravy, oprava SDZ, oprava krajnice, řez a průklest stromů)
- **A) v obci**
- **B) mimo obec**
  
- **Dlouhodobá stabilní (DS)**
- použije se při, i po ukončení prací a technologických přestávkách a činnostech prováděných v delším časovém úseku (např. oprava propustku, frézování vozovky ve větším rozsahu)
- **A) v obci**
- **B) mimo obec**



## Základní informace

- **Na všechny práce bude použita zvýrazněná DZ A 15 s fluorescenčním pozadím.**
- Při provádění veškerých činností (mimo schéma OKP 01) bude vozidlo odstaveno vždy na vozovce před pracovníky (ve směru jízdy) tak, aby tvořilo pevnou ochranu pracovníků.
- Pokud není pracovní stroj vybaven světelnou šipkou / rampou, bude pracoviště doplněno dalším vozidlem se světelným zařízením.
- Krátkodobé mobilní – používat kužel, dlouhodobé stabilní – používat směrovací desky (DZ Z4, nutno dbát správné osazení směru). Po ukončení denní činnosti označit pracoviště směrovacími deskami (DZ Z4).
- Veškeré činnosti provádět jen na jedné polovině vozovky (v jednom jízdním pruhu).
- Při provádění činnosti v prostoru křižovatky, bude do vedlejší silnice osazena DZ A15 + E7b.
- Po ukončení denní práce bude u stabilních pracovišť pořízena fotodokumentace osazených značek.

# OKP 01



Pracovní místo  
krátkodobé pohyblivé  
dvoupruh  
krajnice

**Činnost pracovníků mimo vozovku bez vozidla**

Činnosti:  
sběr odpadu, úklid odpočivek, úklid větví,  
sběr kamene z příkopu

Délka pracovního místa je max. 3 km

B 20a (70, případně 50)  
při práci v obci se užije B 20a (30)

A 15 + E 4 (500 m až 3 km)  
zvýraznění ŽZ fluo. třída 3  
údaj na E 4 se zaokrouhlí na 500 m

# OKP 02

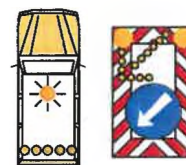
Pracovní místo  
krátkodobé pohyblivé  
dvoupruh  
jízdní pruh

**Činnost pracovníků s vozidlem  
(nakládka)**

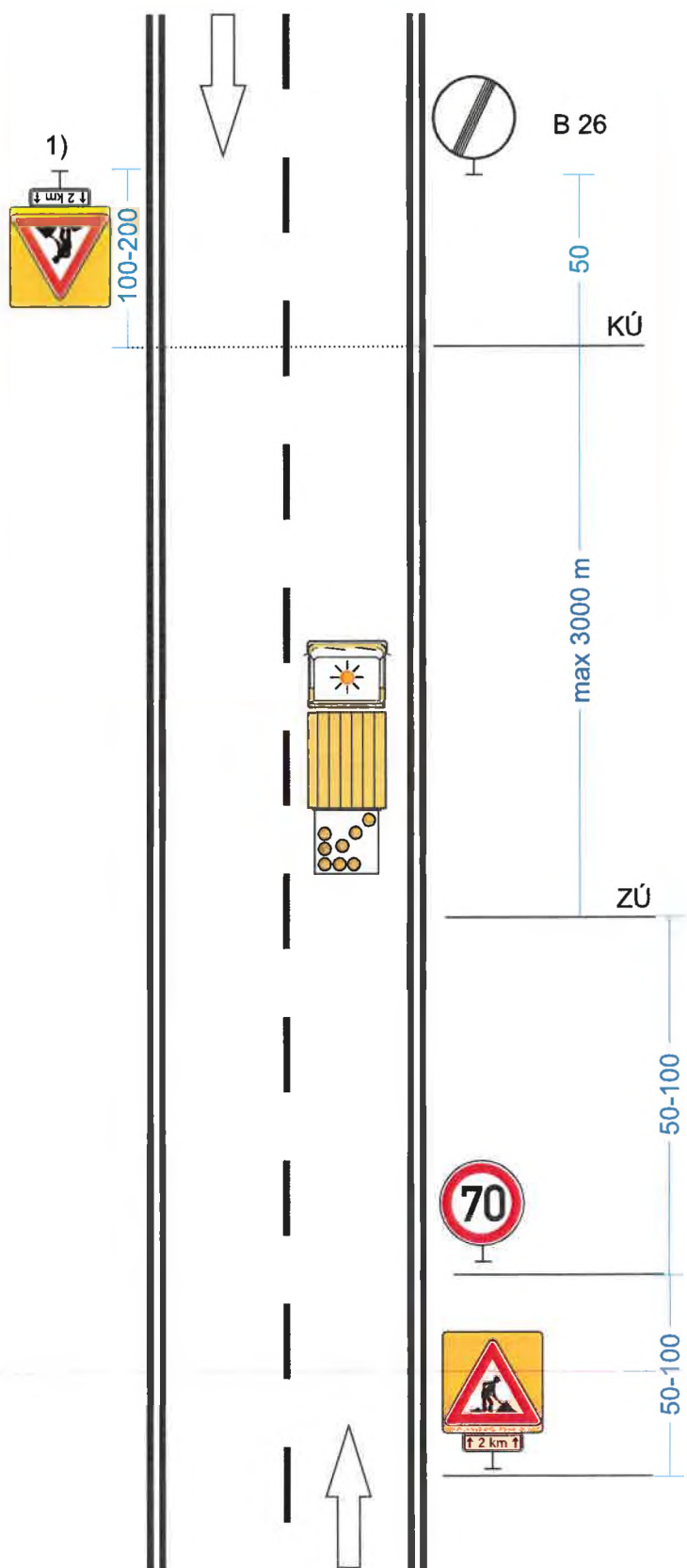
Činnosti:  
sběr odpadu, úklid odpočívek, úklid větví,  
sběr kamene z příkopu

Délka pracovního místa je max. 3 km

Pracovní vozidlo + světelná šipka  
S8c, 2 x S7  
NEBO: vozidlo se světelnou rampou,  
nebo výstražný vozík



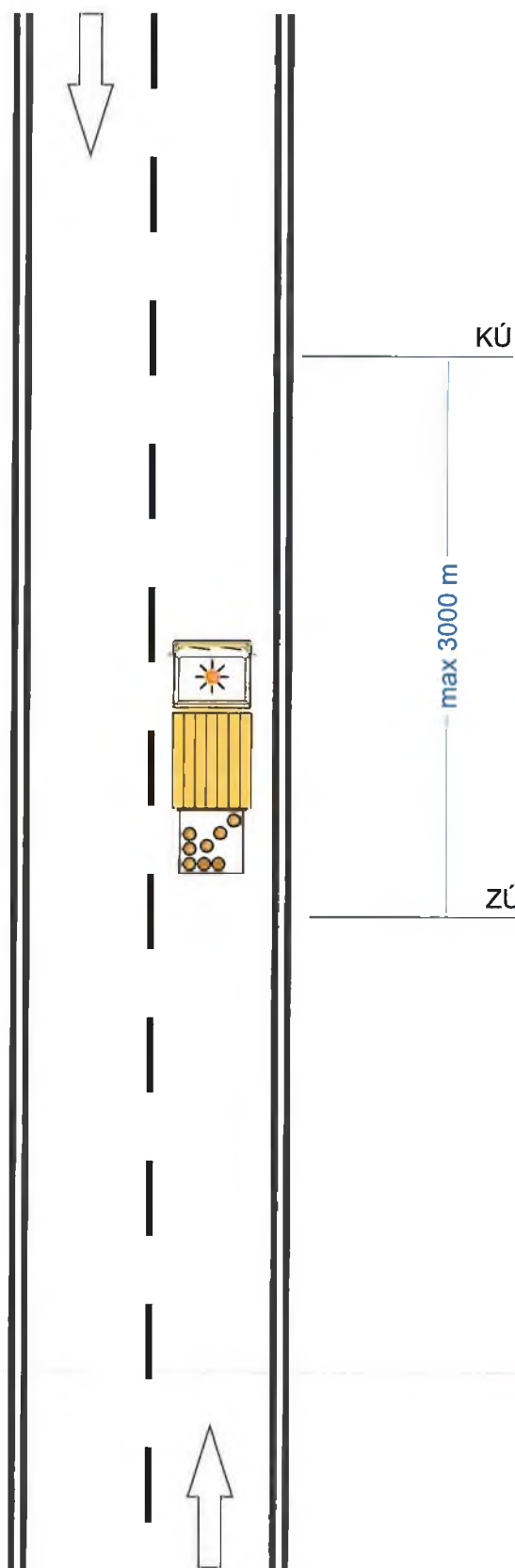
ZÚ Začátek prac. místa



B 20a (70, případně 50) + A 15 + E 4 (500 m až 3 km)  
zvýraznění ŽZ fluo. třída 3  
údaj na E 4 se zaokrouhlí na 500 m

1) Pokud je v daném úseku místo  
s dohledem menším než 150 m  
A 15 + E 4 (500 m až 3 km)  
zvýraznění ŽZ fluo. třída 3  
údaj na E 4 se zaokrouhlí na 500 m

## OKP 03



Pracovní místo  
krátkodobé pohyblivé  
dvoupruh  
jízdni pruh

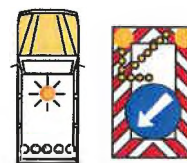
Činnosti:  
kontroly silnic

Použije se pouze na kontroly silnic II. a III. tříd, kdy doba osádky mimo vozidlo je krátká a nepravidelná. Při provádění činnosti v delším časovém úseku bude pracoviště označeno dle schématu OKP 02.

Délka pracovního místa je max. 3 km

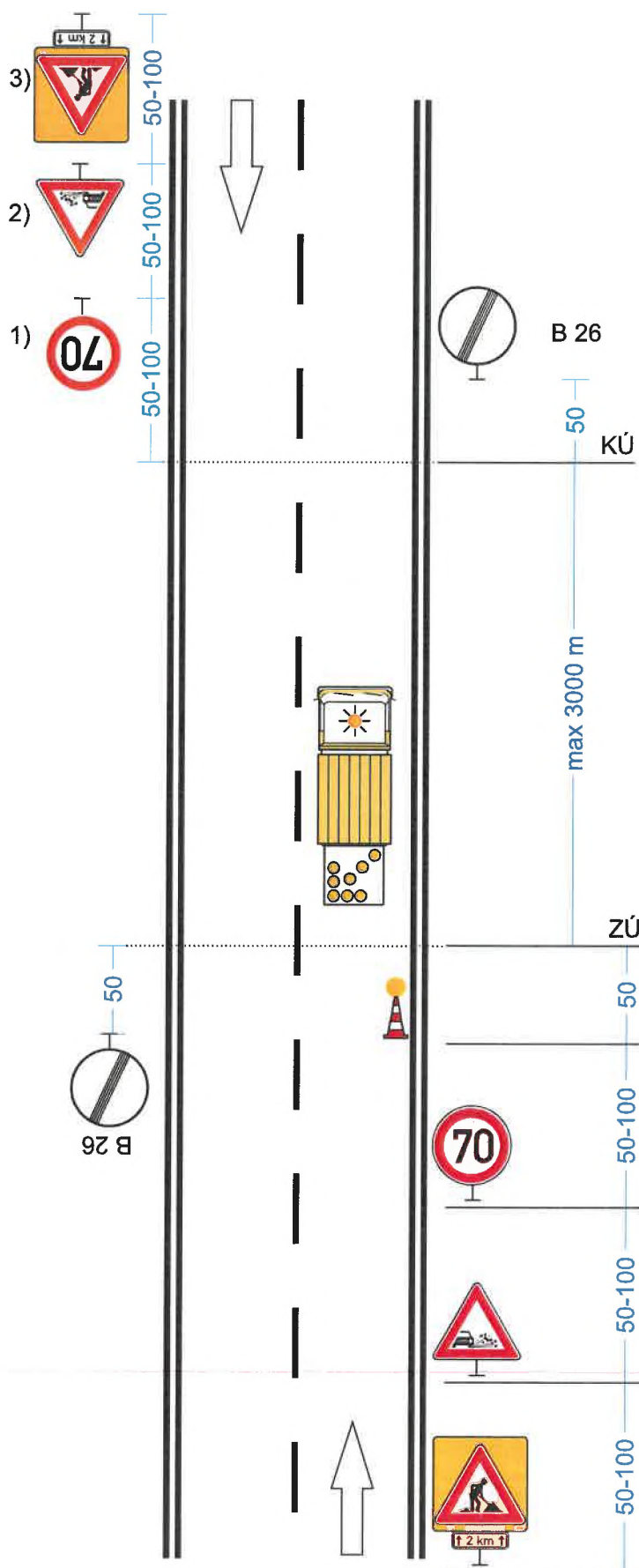
Pracovní vozidlo + světelná šipka  
S8c, 2 × S7  
NEBO: vozidlo se světelnou rampou,  
nebo výstražný vozík

Začátek prac. místa



**Vozidlo bude odstaveno vždy na vozovce před pracovníky (ve směru jízdy) tak, aby tvořilo pevnou ochranu pracovníků.**

# OKP 04



## Pracovní místo krátkodobé pohyblivé dvoupruh jízdni pruh

Činnosti:  
výsrava tryskovou metodou

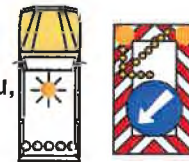
Délka pracovního místa je max. 3 km

Při výspravách prováděných tryskovou metodou, nebo podobným způsobem, bude pracovní místo (úsek prací) po ukončení činnosti označeno DZ A8, DZ B20a 70, případně 50 (v obci 30) + E 4, v odpovídající vzdálenosti, v obou směrech jízdy.

Úsek zůstane označen do zametení vozovky.

Pracovní vozidlo + světelná šipka S8c, 2 × S7

NEBO: vozidlo se světelnou rampou, nebo výstražný vozík



Začátek prac. místa

Na přehledných úsecích s malou intenzitou provozu bude **50 m** před pracovním místem osazen **světelný kužel Z1**.

V nepřehledných úsecích bude provoz řízen pracovníky, kteří budou řádně poučeni a vybaveni.

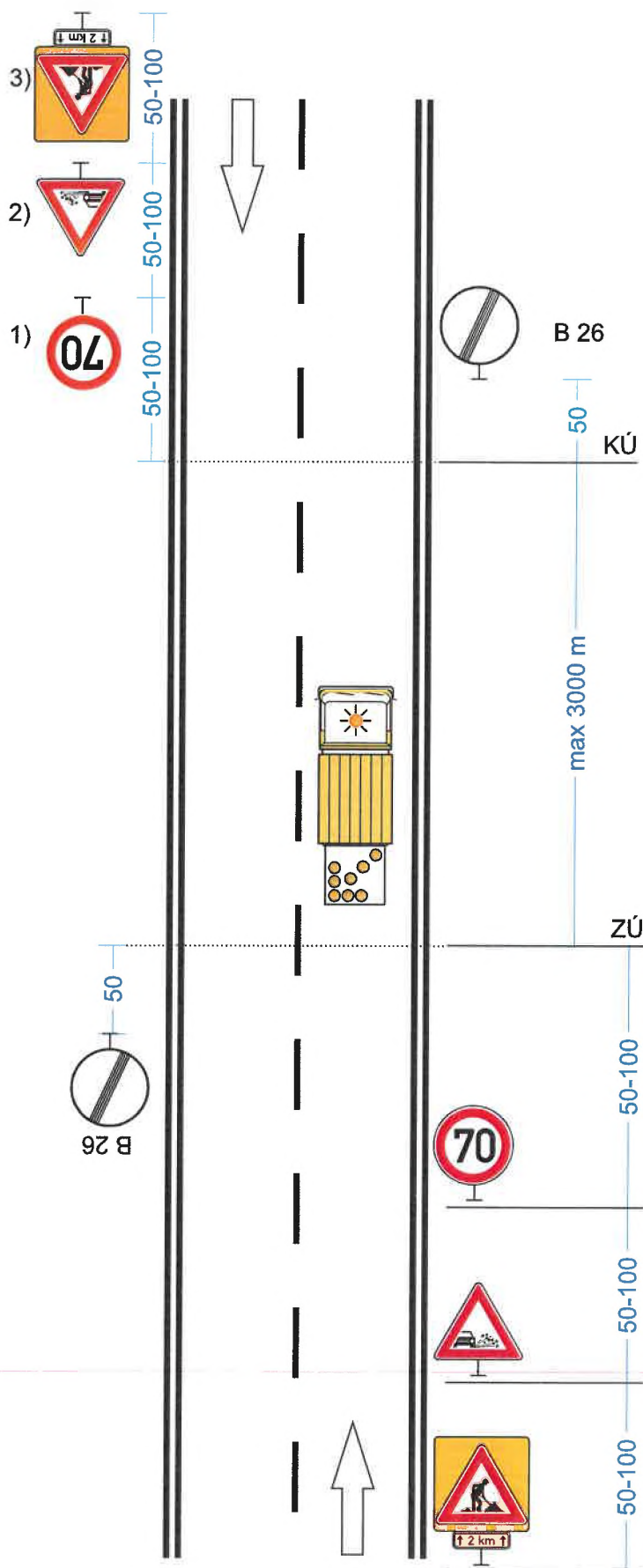
1) 1) B 20a (70, případně 50)  
při práci v obci se užije B 20a (30)

2) 2) A 17

3) 3) A 15 + E 4 (500 m až 3 km)  
zvýraznění ŽZ fluo. třída 3  
údaj na E 4 se zaokrouhluje na 500 m

Kóty jsou v metrech

# OKP 05



## Pracovní místo krátkodobé pohyblivé dvoupruh jízdni pruh

Činnosti:  
emulzní nátěr

Délka pracovního místa je max. 3 km

Při výpravách prováděných tryskovou metodou, nebo podobným způsobem, bude pracovní místo (úsek prací) po ukončení činnosti označeno DZ A8, DZ B20a 70, případně 50 (v obci 30) + E 4, v odpovídající vzdálenosti, v obou směrech jízdy.

Úsek zůstane označen do zametení vozovky.

Pracovní vozidlo + světelná šipka S8c, 2 × S7  
NEBO: vozidlo se světelnou rampou, nebo výstražný vozík



Začátek prac. místa

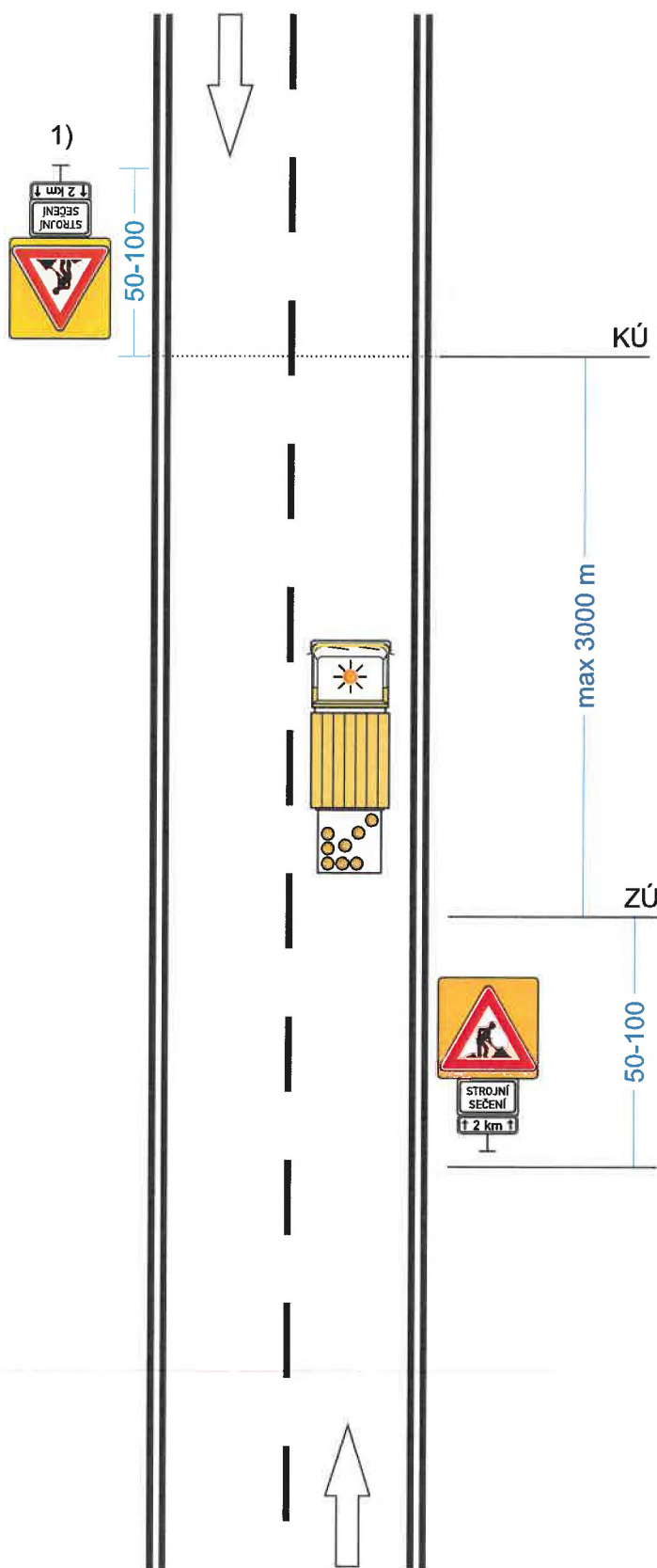
- 1) 1) B 20a (70, případně 50)  
při práci v obci se užije B 20a (30)
- 2) 2) A 17
- 3) 3) A 15 + E 4 (500 m až 3 km)  
zvýraznění ŽZ fluo. třída 3  
údaj na E 4 se zaokrouhlí na 500 m

# OKP 06

Pracovní místo  
krátkodobé pohyblivé  
dvoupruh  
jízdní pruh

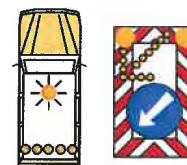
Činnosti:  
sečení travního porostu, metení vozovek

Délka pracovního místa je max. 3 km



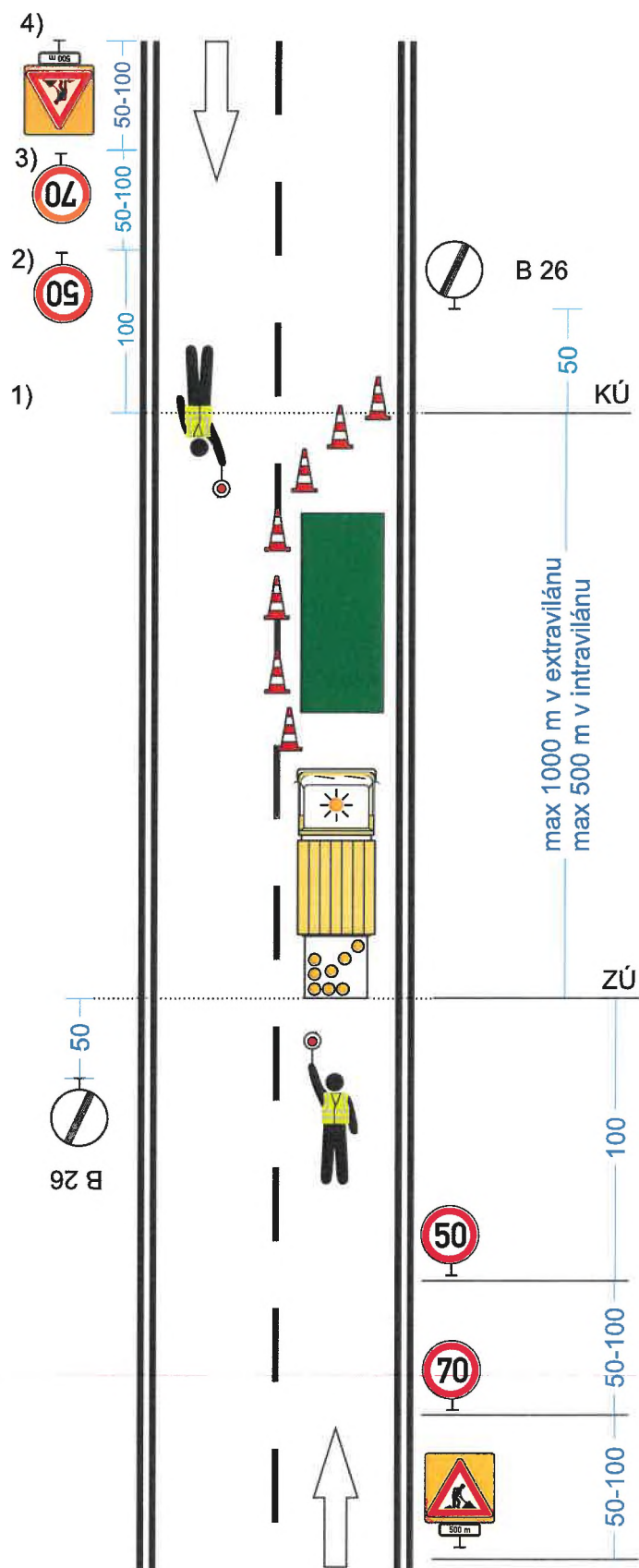
Pracovní vozidlo + světelná šipka  
S8c, 2 x S7  
NEBO: vozidlo se světelnou rampou,  
nebo výstražný vozík

Začátek prac. místa



1) A 15 + E 13 „STROJNÍ SEČENÍ”,  
případně „STROJNÍ METENÍ” +  
E 4 (500 m až 3 km) +  
zvýraznění ŽZ fluo. třída 3  
údaj na E 4 se zaokrouhlí na 500 m

# OKP 07



## Pracovní místo krátkodobé pohyblivé dvoupruh jízdni pruh

**Činnosti:**  
technologie - mikrokoberec jednovrstvý,  
zálivka spár

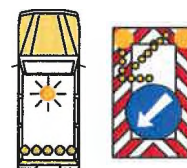
Délka pracovního místa je max. 1000 m v  
extravilánu a 500 m v intravilánu

Uzávěra dopravními kužely  
odstup max. 6 m  
doporučená výška min. 0,5 m

počet kuželů dle potřeby a dle délky pracovního  
místa

Pracovní vozidlo + světelná šipka  
S8c, 2 × S7  
NEBO: vozidlo se světelnou rampou,  
nebo výstražný vozík

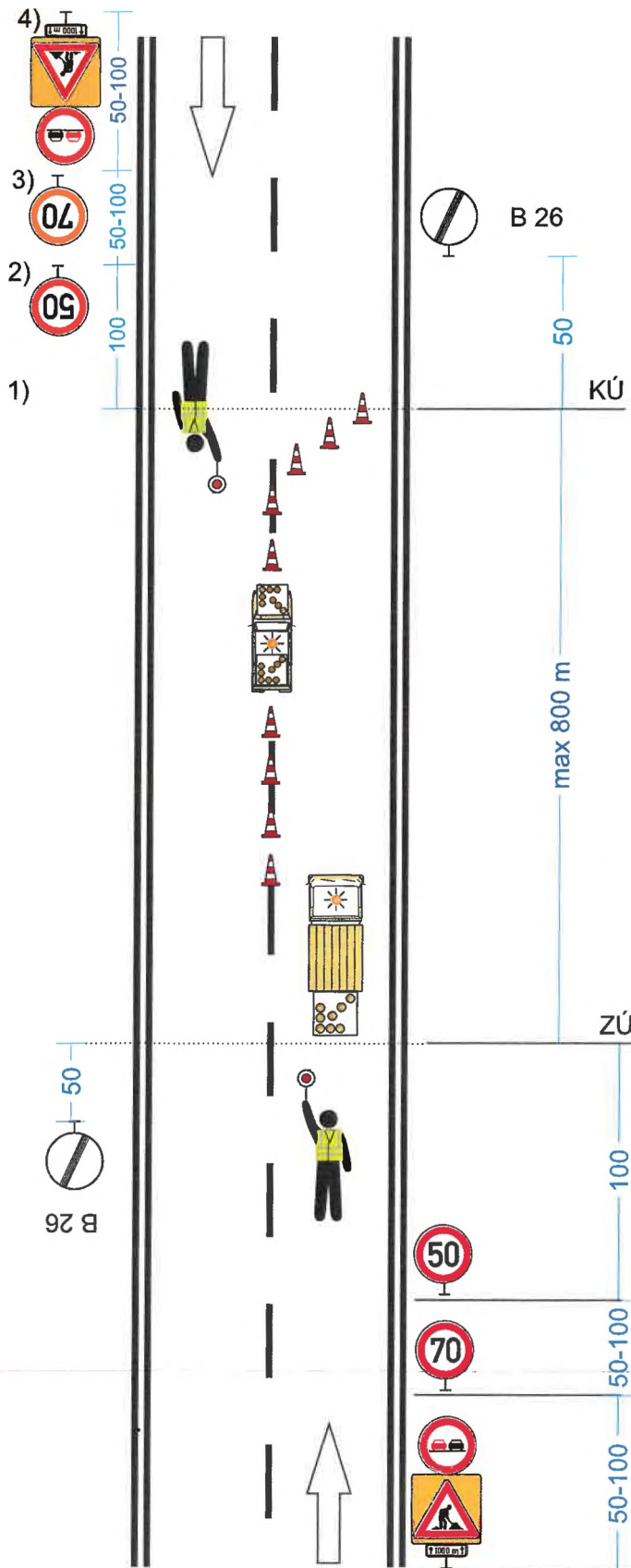
Začátek prac. místa



- 1) 1) K zajištění bezpečnosti a plynulosti  
silničního provozu bude dopravní značení  
doplněno o osoby řádně poučené  
a vybavené
- 2) 2) B 20a (50)  
při práci v obci se užije B 20a (30)
- 3) 3) B 20a (70)  
při práci v obci se nepoužije
- 4) 4) A 15 + E 3a (500 m)  
zvýraznění ŽZ fluo. třída 3



# OKP 08a



**Pracovní místo**  
**krátkodobé pohyblivé**  
**dvoupruh**  
**jízdní pruh**

**Činnosti:**  
 provádění vodorovného DZ na sil. II. a III.  
 tříd - středová čára

Délka pracovního místa je max. 800 m

Pracovní vozidlo pro provádění VDZ

Uzávěra dopravními kužely  
 odstup max. 6 m  
 doporučená výška min. 0,5 m

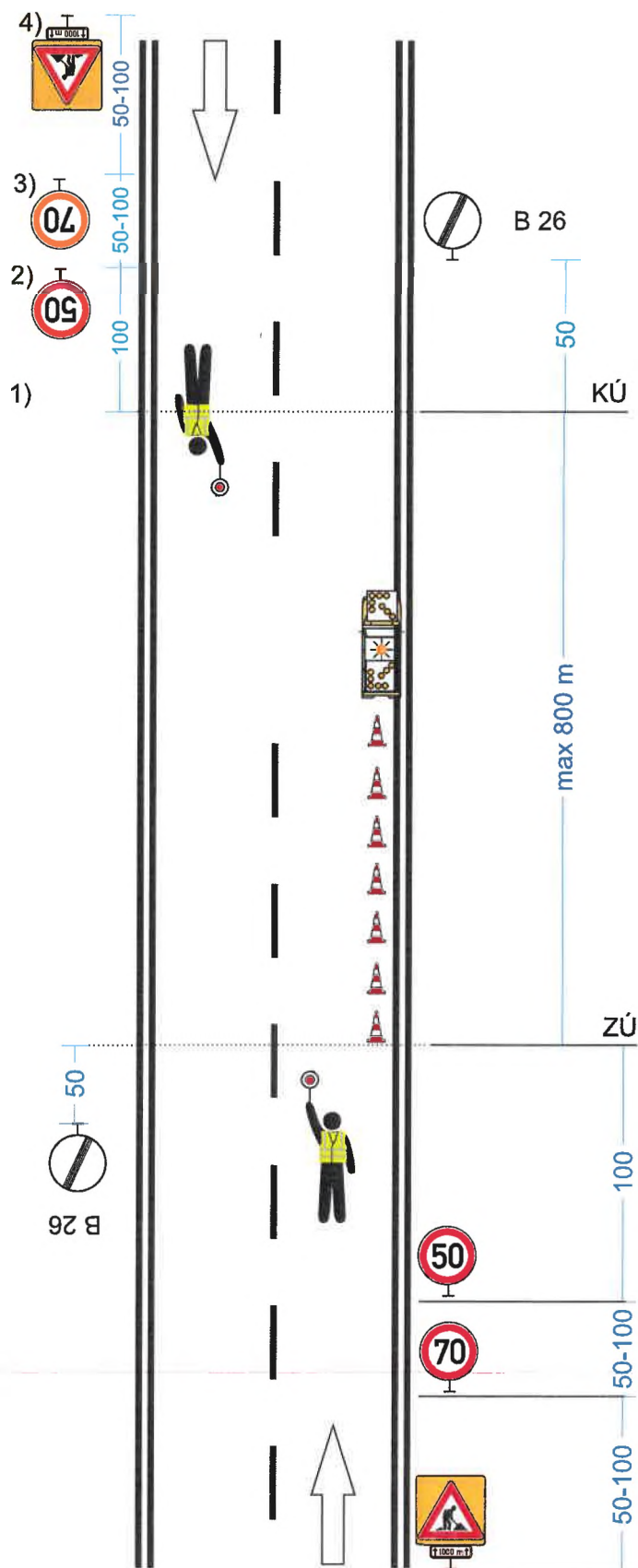
Pracovní vozidlo + světelná šipka  
 S8c, 2 x S7  
 NEBO: vozidlo se světelnou rampou,  
 nebo výstražný vozík

Začátek prac. místa



- 1) 1) zajištění bezpečnosti a plynulosti silničního provozu bude dopravní značení doplněno o osoby řádně poučené a vybavené
- 2) 2) B 20a (50) při práci v obci se užije B 20a (30)
- 3) 3) B 20a (70) při práci v obci se nepoužije
- 4) 4) B 21a + A 15 + E 4 (1000 m) zvýraznění ŽZ fluo. třída 3

# OKP 08b



## Pracovní místo krátkodobé pohyblivé dvoupruh jízdní pruh

**Činnosti:**  
provádění vodorovného DZ na sil. II. a III.  
tříd - vodící čára

Délka pracovního místa je max. 800 m

Pracovní vozidlo pro provádění VDZ

Uzávěra dopravními kužely  
odstup max. 6 m  
doporučená výška min. 0,5 m

Začátek prac. místa

- 1) 1) zajištění bezpečnosti a plynulosti silničního provozu bude dopravní značení doplněno o osoby řádně poučené a vybavené
- 2) B 20a (50)  
při práci v obci se užije B 20a (30)
- 3) B 20a (70)  
při práci v obci se nepoužije
- 4) A 15 + E 4 (1000 m)  
zvýraznění ŽZ fluo. třída 3

Kóty jsou v metrech



## OKP 09

### Pracovní místo krátkodobé pohyblivé dvoupruh jízdní pruh

Činnosti:  
viz příloha

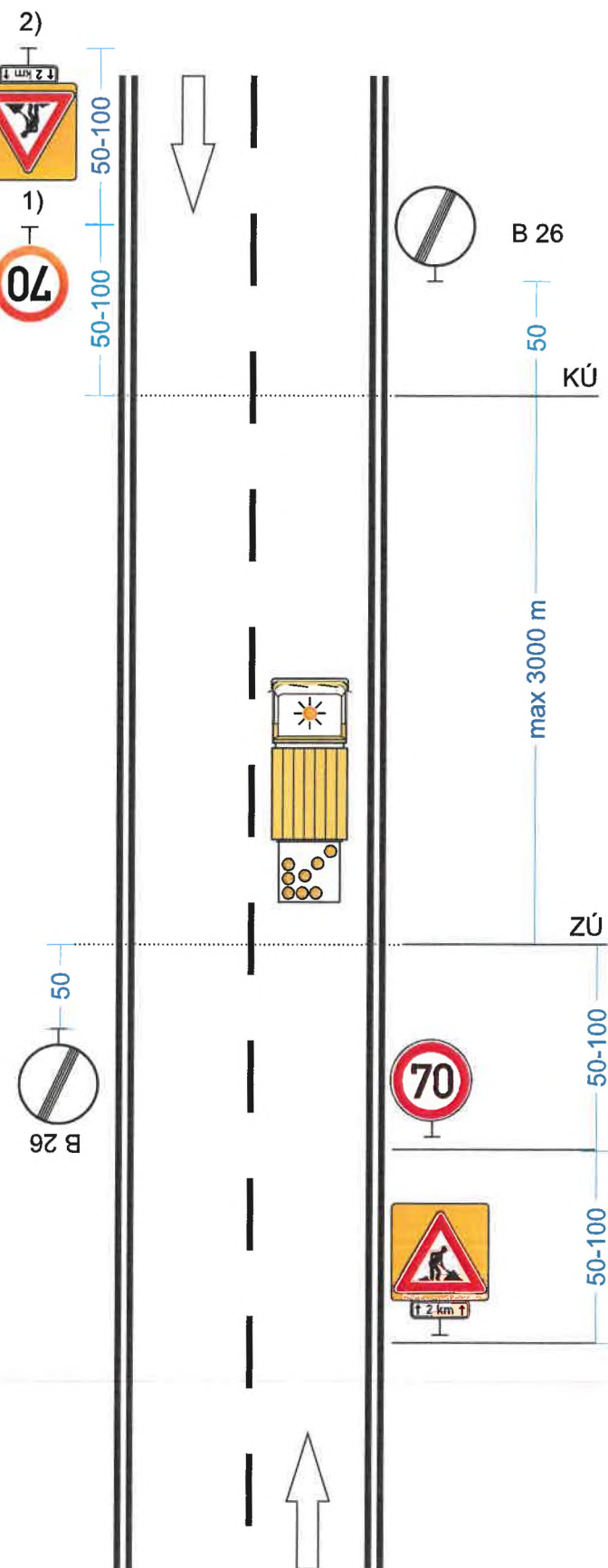
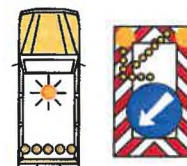
Délka pracovního místa je max. 3 km

#### Frézování vozovky

při provádění činnosti značení doplnit o DZ A7a s textem „FRÉZOVÁNÍ VOZOVKY“ + úsek (umístění za A 15 ve směru jízdy).  
Po ukončení prací ponechat snížení rychlosti B 20a (70) + B 20a (50) + A 7a s textem „FRÉZOVÁNÍ VOZOVKY“ + úsek.

Pracovní vozidlo + světelná šipka  
S8c, 2 × S7  
NEBO: vozidlo se světelnou rampou,  
nebo výstražný vozík

Začátek prac. místa



1) B 20a (70, případně 50)  
při práci v obci se užije B 20a (30)

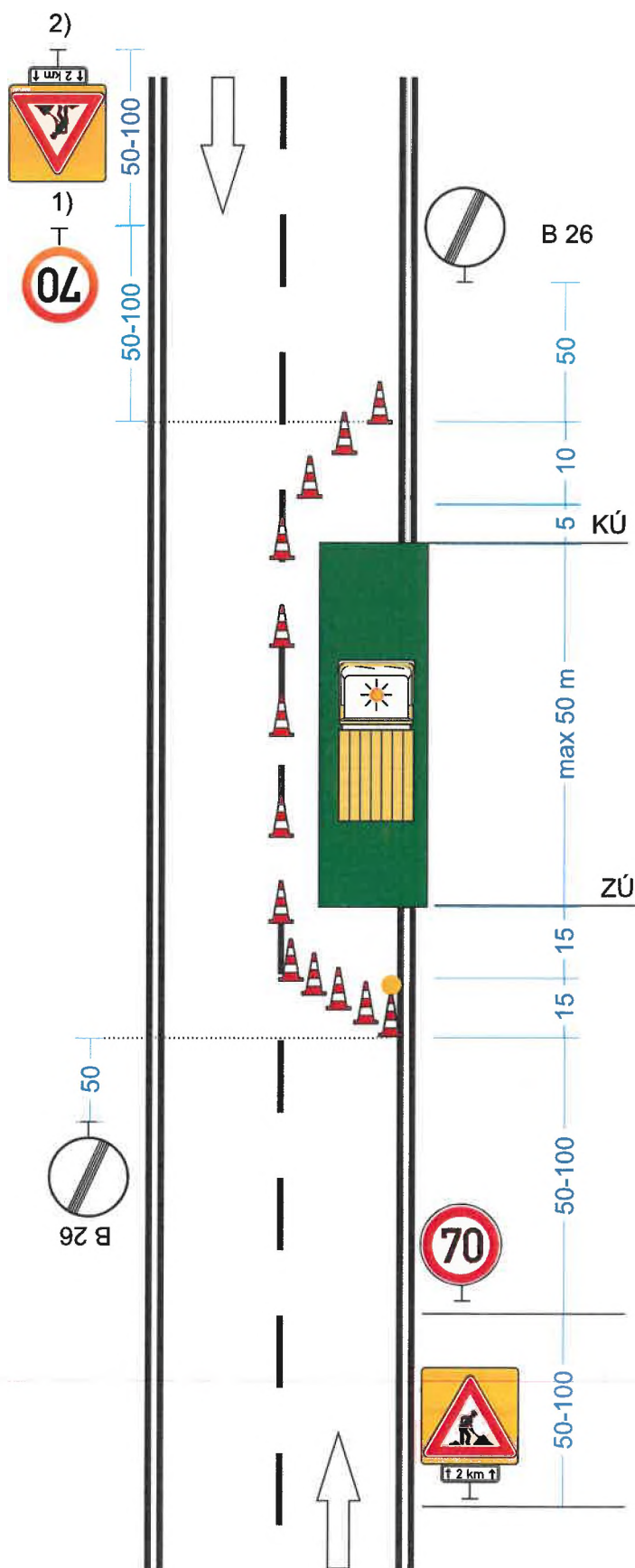
2) A 15 + E 4 (500 m až 3 km)  
zvýraznění ŽZ fluo. třída 3  
údaj na E 4 se zaokrouhlí na 500 m

DZ B 20a a DZ A 15 lze umístit na jeden stojan

## Příloha schématu OKP 09

NS	Název NS	MJ	Schéma	popis
20191	Neodkladné zásahy	hod	OKP 09	DN bez DZ A15
21111	Čištění voz.metením strojně	m2	OKP 09	
21121	Čištění vozovek metením samosběr	m2	OKP 09	
21131	Čišt. voz.splachováním strojně	m2	OKP 09	
21161	Letní pohoz (0,5 - 1 kg/m2)	m2	OKP 09	
21171	Čištění vozovek po výpravách	m2	OKP 09	
21181	Čištění vozovek od nánosu strojně	m2	OKP 09	
21311	Výjezd pro zajištění BESIP	ks	OKP 09	bez DZ A15
21411	Osazení a odstr.přenosné.SDZ	ks	OKP 09	bez DZ A15
21431	Zabezpečení pracoviště (světelná špička,souprava světel,kuželiv)	hod	OKP 09	bez DZ A15
22111	Vysprávkvy výtł.asf.sm. za hork	t	OKP 09	
22121	Výsprávkvy výtł.asf.sm.za studena	t	OKP 09	
22131	Výspr.výtł.recyklací na místě	t	OKP 09	
23001	Souvislá obnova živičného kryt	m2	OKP 09	
23601	Frézování vozovky	m2	OKP 09	doplnit o DZ A7a
25211	Opravy výtłuků a vyjet.kolejí na štěrkových cestách(cyklostezkv)	m2	OKP 09	
28111	Sanace výmrazků	m2	OKP 09	
28211	Rozšíření nebo opr.utrž.vozovk	m2	OKP 09	
31121	Čištění SDZ mytím	ks	OKP 09	
31311	SDZ narovnáání stojanu a značky	ks	OKP 09	
31411	Renovace SDZ retroreflexní folií	ks	OKP 09	
31721	Výměna SDZ na pův. stojanu	ks	OKP 09	
31751	SDZ osazení v retr. podkladu	ks	OKP 09	
31771	SDZ výměna za SDZ v retr.podkl	ks	OKP 09	
38911	Uzlové body - obnova	ks	OKP 09	
44211	Nástavce na svodidla-zřízení,výměna	ks	OKP 09	
44411	Odrázky ve svodidlech-zřízení,výměna	ks	OKP 09	
45111	Směrové sloupky-čištění strojně	ks	OKP 09	
45121	Směrové sloupky-čištění ručně	ks	OKP 09	
45211	Směrové sloupky-zřízení	ks	OKP 09	
45311	Sm.sl.-znovuosazení	ks	OKP 09	
45411	Sm.sl.-vyrovnáání	ks	OKP 09	
45511	Sm.sl.-výměna 1 odrázky	ks	OKP 09	
46111	Bílení stromu	ks	OKP 09	
47111	Kilometrovník - osazení	ks	OKP 09	
47211	Kilometrovník - oprava	ks	OKP 09	
47221	Kilometrovník-narovnáání	ks	OKP 09	
51111	Krajnice zpevněná-čištění	m2	OKP 09	
51311	Krajnice nezp.-opravy,zřízení	m2	OKP 09	dlouhodobá práce - schéma DS 01, DS 02
52211	Čištění příkopů-rot.hlavice TS	bm	OKP 09	
52311	Hloubení příkopů-fréza PF130	bm	OKP 09	
52331	Odvoz zeminy z příkopů	t	OKP 09	
53131	Rigoly - čištění strojně	bm	OKP 09	
81021	Likvidace polomů	hod	OKP 09	
81031	Zpracování odpadového dřeva	hod	OKP 09	
81091	Odvoz stromů,křoví a štěpků	km	OKP 09	
81111	Vysazování	ks	OKP 09	
81211	Řez a průklest	ks	OKP 09	OKS 01
81311	Údržba-chem.postřik	ks	OKP 09	
81411	Likvidace pařezů	ks	OKP 09	
81611	Štěpkování	hod	OKP 09	
81711	Drcení větví	hod	OKP 09	
81811	Následná péče o výsadbu	hod	OKP 09	
82211	Řez a průklest-keře	m2	OKP 09	OKS 01
82411	Keře-likvidace	m2	OKP 09	OKS 01
83121	Kosení trav.por.strojně pod svodid	bm	OKP 09	
83131	Kosení tr.porostů ručně	m2	OKP 09	
83141	Kosení tr.poros. kolem překá	m2	OKP 09	
83211	Chemická likvidace vegetace	m2	OKP 09	

# OKS 01



Pracovní místo  
krátkodobé stabilní  
dvoupruh  
jízdní pruh

Činnosti:  
viz příloha

Délka pracovního místa je max. 50 m

Při větší intenzitě provozu bude provoz řízen náležitě poučenými a vybavenými pracovníky.

Dopravní kužely, výška min. 0,5 m  
odstup max 9 m

Pracovní vozidlo / pracovní místo  
DOPORUČENO: Na vozidel světelná šipka  
nebo světelná rampa

ZÚ Začátek prac. místa

Dopravní kužely 5 x, výška min. 0,5 m  
první kužel se světlem L8H

1) 1) B 20a (70, případně 50)  
při práci v obci se užije B 20a (30)

2) 2) A 15 + E 4 (500 m až 3 km)  
zvýraznění ŽZ fluo. třída 3  
údaj na E 4 se zaokrouhlí na 500 m

## Příloha schématu OKS 01

NS	Název NS	MJ	Schéma	popis
21141	Čiště.voz odkop ručně do 5 cm	m2	OKS 01	OKS 03 třípruh
21151	Čiště voz. ručně metením	m2	OKS 01	OKS 03 třípruh
21451	Provizorní ochrana cesty bloky	bm	OKS 01	OKS 03 třípruh
24811	Řezání asf.krytu hl. 5-10 cm	bm	OKS 01	OKS 03 třípruh
24841	Bourání asfaltového krytu	m2	OKS 01	OKS 03 třípruh
31211	Nátěr stojanu SDZ vč. očištění	ks	OKS 01	OKS 03 třípruh
31221	Nátěr rubu SDZ vč. očištění	ks	OKS 01	OKS 03 třípruh
31511	SDZ oprava stojanu	ks	OKS 01	OKS 03 třípruh
31521	SDZ opr.stoj. a výměna patky	ks	OKS 01	OKS 03 třípruh
31611	Likvidace značky	ks	OKS 01	OKS 03 třípruh
31731	Zřízení SDZ vč.stojanu a patky	ks	OKS 01	OKS 03 třípruh
31761	SDZ inst.retr.podkl.vč.st.a pa	ks	OKS 01	OKS 03 třípruh
32111	SDZ velkoplošné mytí	ks	OKS 01	OKS 03 třípruh
32211	SDZ velkoplošné nátěr-konstrukce	ks	OKS 01	OKS 03 třípruh
32221	SDZ velkopl.-oprava nosné konstrukce	ks	OKS 01	OKS 03 třípruh
32311	SDZ velkopl. - likvidace	ks	OKS 01	OKS 03 třípruh
32411	Výměna velk.DZ na pův.konstruk	ks	OKS 01	OKS 03 třípruh
32511	Osaz.velkop.SDZ vč.nosné konst	m2	OKS 01	OKS 03 třípruh
45221	Směrové sloupky -zřízení vč.patky	ks	OKS 01	OKS 03 třípruh
48111	Dopravní zrcadlo-zřízení	ks	OKS 01	OKS 03 třípruh
48211	Dopr.zrcadlo-oprava	ks	OKS 01	OKS 03 třípruh
48311	Dopr.zrcadlo -odstranění	ks	OKS 01	OKS 03 třípruh
58111	Vpustě,šachty-čištění	ks	OKS 01	OKS 03 třípruh
58121	Vpustě,šachty-čištění běžné	ks	OKS 01	OKS 03 třípruh
58131	Vpustě silně zneč.-čišť.ruční	ks	OKS 01	OKS 03 třípruh
58141	vpustě silně zneč.-čišť.strojní	ks	OKS 01	OKS 03 třípruh
58151	Čištění odvodňovacích drénů	m	OKS 01	OKS 03 třípruh
58161	Deratizace kanalizačních vstupů	ks	OKS 01	OKS 03 třípruh
58211	Vpustě-výměna mříže	ks	OKS 01	OKS 03 třípruh
58221	Vpustě-výměna koše	ks	OKS 01	OKS 03 třípruh
58611	Zdrže-čištění	ks	OKS 01	OKS 03 třípruh
60111	Údržba mostu	m2	OKS 01	OKS 03 třípruh
71111	Silniční zdi -čištění	m2	OKS 01	OKS 03 třípruh
81231	Řez a průklest ve výškách	ks	OKS 01	OKS 03 třípruh
81511	Kácení vč. odvětvení	ks	OKS 01	OKS 03 třípruh
82391	Použití vysokozd.plošiny a košů	hod	OKS 01	OKS 02, OKS 03

# OKS 02

Pracovní místo  
krátkodobé stabilní  
dvoupruh  
jízdni pruh (zvýšená ochrana)

Činnosti:  
viz příloha

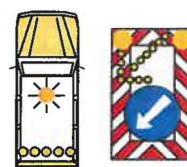
Délka pracovního místa je max. 50 m

Dopravní kužely, výška min. 0,5 m  
odstup max 9 m

Pracovní vozidlo / pracovní místo  
DOPORUČENO: Na vozidel světelná šipka  
nebo světelná rampa

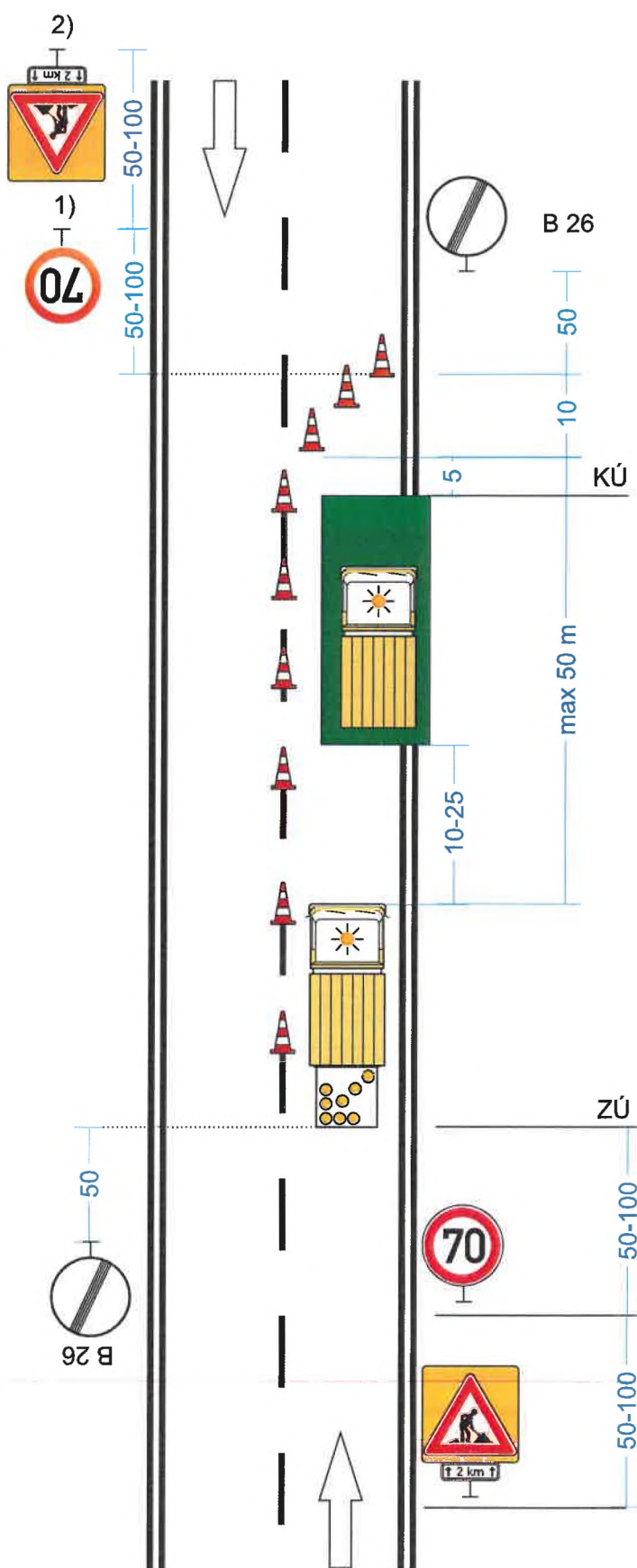
Pracovní vozidlo + světelná šipka  
S8c, 2 x S7  
NEBO: vozidlo se světelnou rampou,  
nebo výstražný vozík

Začátek prac. místa



1) B 20a (70, případně 50)  
při práci v obci se užije B 20a (30)

2) A 15 + E 4 (500 m až 3 km)  
zvýraznění ŽŽ fluo. třída 3  
údaj na E 4 se zaokrouhlí na 500 m

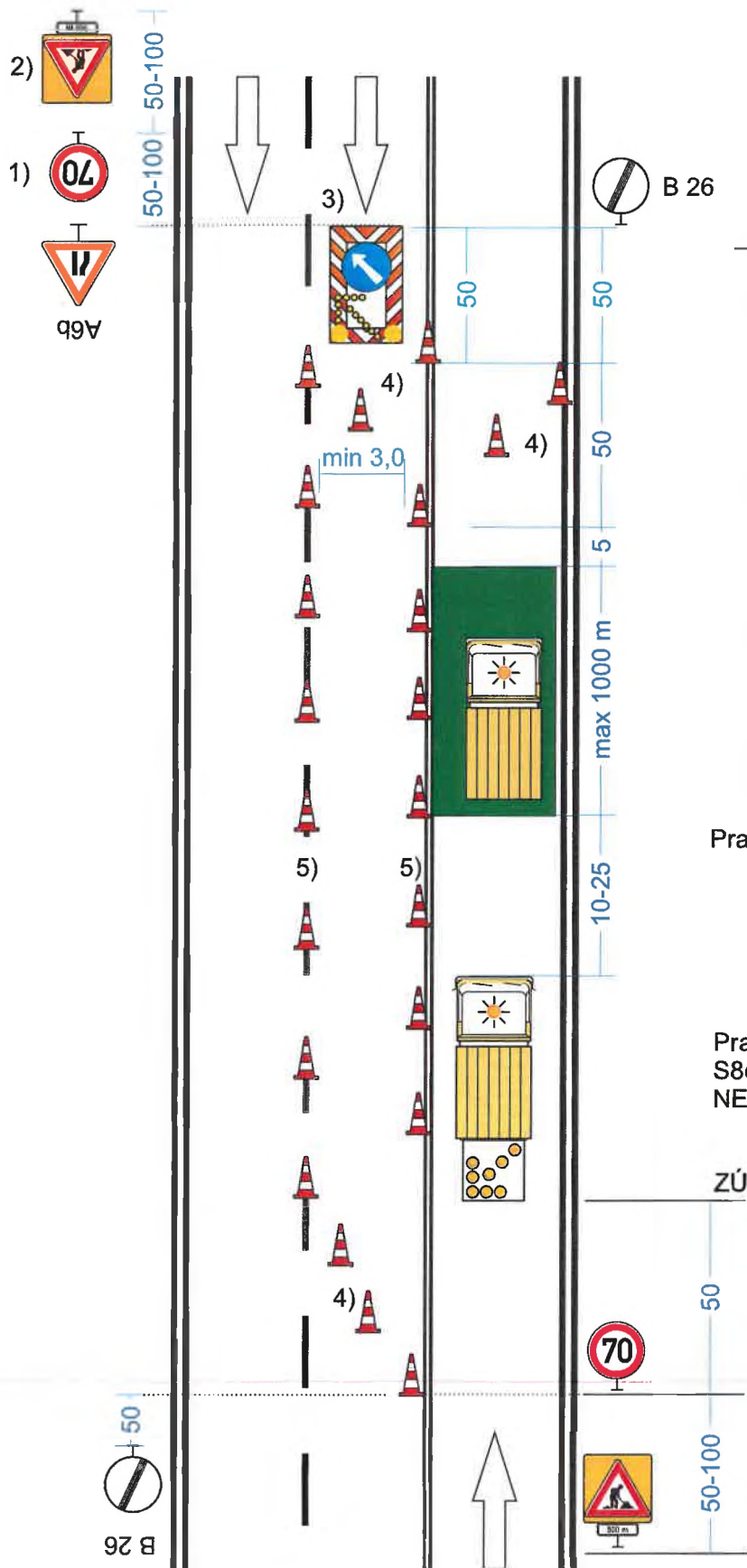




## Příloha schématu OKS 02

NS	Název NS	MJ	Schéma	popis
25111	opravy dlážděných vozovek	m2	OKS 02	DS 03
28311	Úpravy křižovatek	m2	OKS 02	DS 02, DS 03
41111	Ocel.svodidla - čištění	bm	OKS 02	
41121	Nátěr svodidel s očištěním	bm	OKS 02	
41211	Ocel.svodidla zřiz.jednostr.	bm	OKS 02	
41231	Ocel.svodidla oboustr. zřízení	bm	OKS 02	DS 02, DS 03
41311	Ocel.svodidla - rovnání	bm	OKS 02	
41421	Ocel.svodidla - opravy	bm	OKS 02	DS 02, DS 03
41511	Ocel.svodidla-likvidace	bm	OKS 02	DS 02, DS 03
41611	Lanová svodidla - opravy	bm	OKS 02	
42111	Zábradlí-nátěr vč. očištění	bm	OKS 02	
42311	Zábradlí-opravy	bm	OKS 02	
42411	Zábradlí-zřízení	bm	OKS 02	
42511	Zábradlí - likvidace	bm	OKS 02	
51211	Krajnice nezpevněná-seřezávání	m2	OKS 02	
51221	Krajnice nezp.-seřez. s nalože	m2	OKS 02	
51231	Odvoz zeminy z krajnic	t	OKS 02	
51411	Svahování	m2	OKS 02	DS 01
52321	Hloubení příkopů-bagr,nakladač	bm	OKS 02	
53211	Zřízení rigolu	bm	OKS 02	
55111	Propustek-čištění	bm	OKS 02	
55211	Čelo propustku-oprava	ks	OKS 02	DS 01, DS 02, DS 03
55311	Zřízení propustku	ks	OKS 02	DS 01, DS 02, DS 03
55411	Celková oprava propustku	ks	OKS 02	DS 01, DS 02, DS 03
55511	Likvidace propustku	ks	OKS 02	DS 01, DS 02, DS 03
55611	Oprava zádržného systému propustků dodavatelsky (zábradlí,svodidla)	bm	OKS 02	
56111	Sílniční kanalizace -čištění	bm	OKS 02	
56211	Sílniční kanalizace-opravy	bm	OKS 02	
56311	Trativod-zřízení	bm	OKS 02	DS 01, DS 02, DS 03
58311	Vpustě a šachty-zřízení	ks	OKS 02	DS 01, DS 02, DS 03
58411	Vpustě a šachty-oprava	ks	OKS 02	DS 01, DS 02, DS 03
58511	Vpustě a šachty-likvidace	ks	OKS 02	DS 01, DS 02, DS 03
59111	Sílniční obruby-oprava	bm	OKS 02	DS 01, DS 02, DS 03
59211	Sílniční obruby-zřízení	bm	OKS 02	DS 01, DS 02, DS 03
60211	Údržba a opravy stav. povahy	m2	OKS 02	DS 01, DS 02, DS 03
60411	Oprava mostního závěru	bm	OKS 02	DS 01, DS 02, DS 03
60611	Oprava zádržného systému na mostech dodavatelsky (zábradlí,svodidla)	bm	OKS 02	DS 01, DS 02, DS 03
70111	Ost.sil.objekty-destavební úprava	ks	OKS 02	DS 01, DS 02, DS 03
70211	Ost.sil.objekty-stav.údržba	ks	OKS 02	DS 01, DS 02, DS 03
71121	Sílniční zdi stav.údržba,oprav	m2	OKS 02	DS 01, DS 02, DS 03

# OKS 03



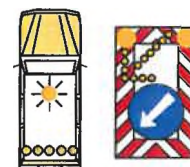
Pracovní místo  
krátkodobé stabilní  
třípruh  
jízdní pruh  
(ve směru s jedním pruhem)

Činnosti:  
viz příloha

- 1) B 20a (70, případně 50) - při práci v obci se nepoužije
- 2) A 15 + E3a (zaokrouhleno na 50 m) zvýraznění ŽZ fluo. třída 3
- 3) výstražný vozík - S8d, C4a
- 4) dopravní kužely, výška min. 0,5 m odstup max. 9 m
- 5) dopravní kužely, výška min. 0,5 m odstup max. 9 m; při délce prac. místa nad 200 m mohou být kužely po 18 m

Pracovní vozidlo / pracovní místo

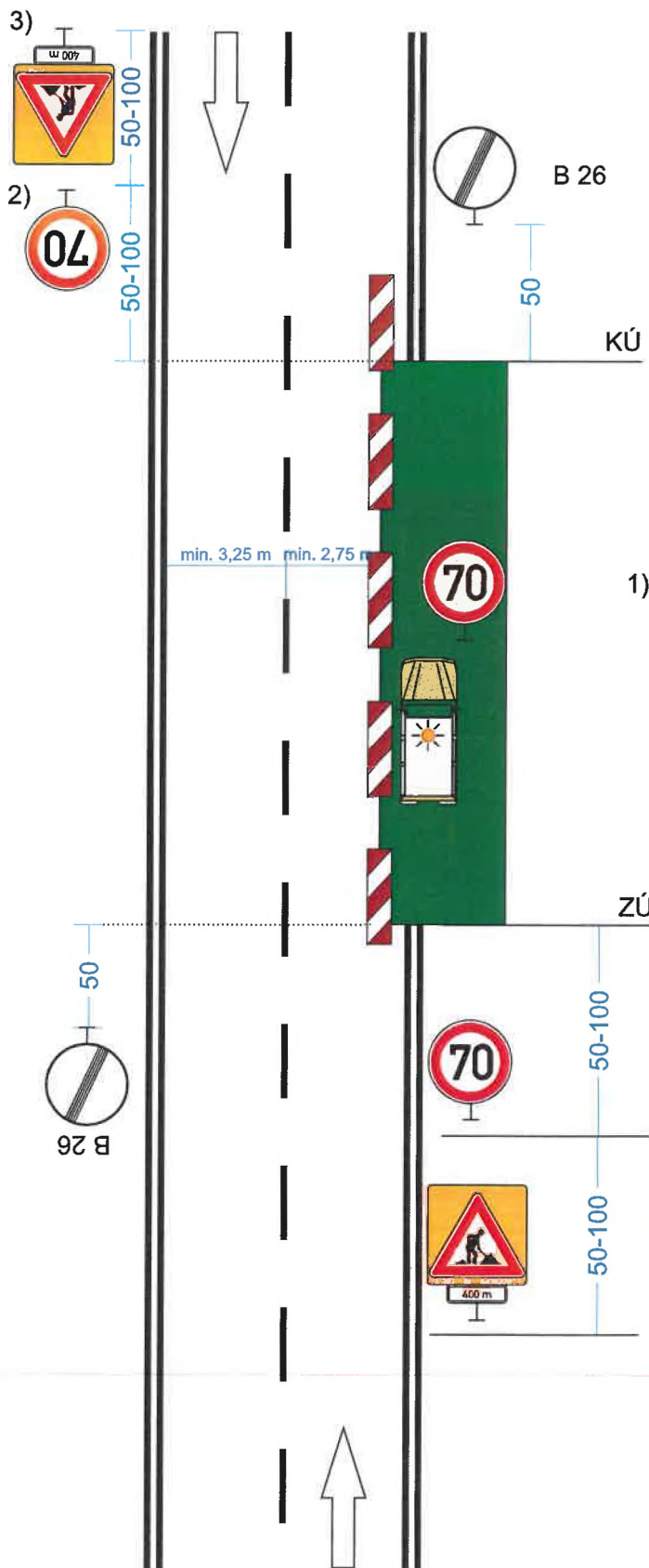
Pracovní vozidlo + světelná šipka  
S8c, 2 x S7  
NEBO: vozidlo se světelnou rampou,  
nebo výstražný vozík



## **Příloha schématu OKS 03**

NS	Název NS	MJ	Schéma	Popis
21141	Čišť.voz odkop ručně do 5 cm	m2	OKS 03	třípruh
21151	Čišť.voz. ručně metením	m2	OKS 03	třípruh
21451	Provizorní ochrana city bloky	bm	OKS 03	třípruh
24811	Řezání asf.krytu hl. 5-10 cm	bm	OKS 03	třípruh
24841	Bourání asfaltového krytu	m2	OKS 03	třípruh
31211	Nátěr stojanu SDZ vč. očištění	ks	OKS 03	třípruh
31221	Nátěr rubu SDZ vč. očištění	ks	OKS 03	třípruh
31511	SDZ oprava stojanu	ks	OKS 03	třípruh
31521	SDZ opr.stoj. a výměna patky	ks	OKS 03	třípruh
31611	Likvidace značky	ks	OKS 03	třípruh
31731	Zřízení SDZ vč.stojanu a patky	ks	OKS 03	třípruh
31761	SDZ inst.retr.podkl.vč.st.a pa	ks	OKS 03	třípruh
32111	SDZ velkoplošné mytí	ks	OKS 03	třípruh
32211	SDZ velkoplošné nátěr-konstrukce	ks	OKS 03	třípruh
32221	SDZ velkopl.-oprava nosné konstrukce	ks	OKS 03	třípruh
32311	SDZ velkopl. - likvidace	ks	OKS 03	třípruh
32411	Výměna velk.DZ na pův.konstruk	ks	OKS 03	třípruh
32511	Osaz.velkop.SDZ vč.nosné konst	m2	OKS 03	třípruh

# DS 01



Pracovní místo  
dlouhodobé stabilní  
dvoupruh  
jízdní pruh

Činnosti:  
viz příloha

Schéma značení použito při, i po ukončení  
prací a technologických přestávkách,  
opravách svahů a příkopů v delším časovém  
úseku.

**Po ukončení denní práce ponechat DZ  
A 15 + B 20a**

Podélná uzávěra oboustrannými směrovacími  
deskami Z4, odstup max. 20 m

Začátek prac. místa

1) B 20a (70, případně 50)  
při práci v obci se užije B 20a (30)  
v případě uzávěry delší než 300 m  
opakovat po 300 až 500 m

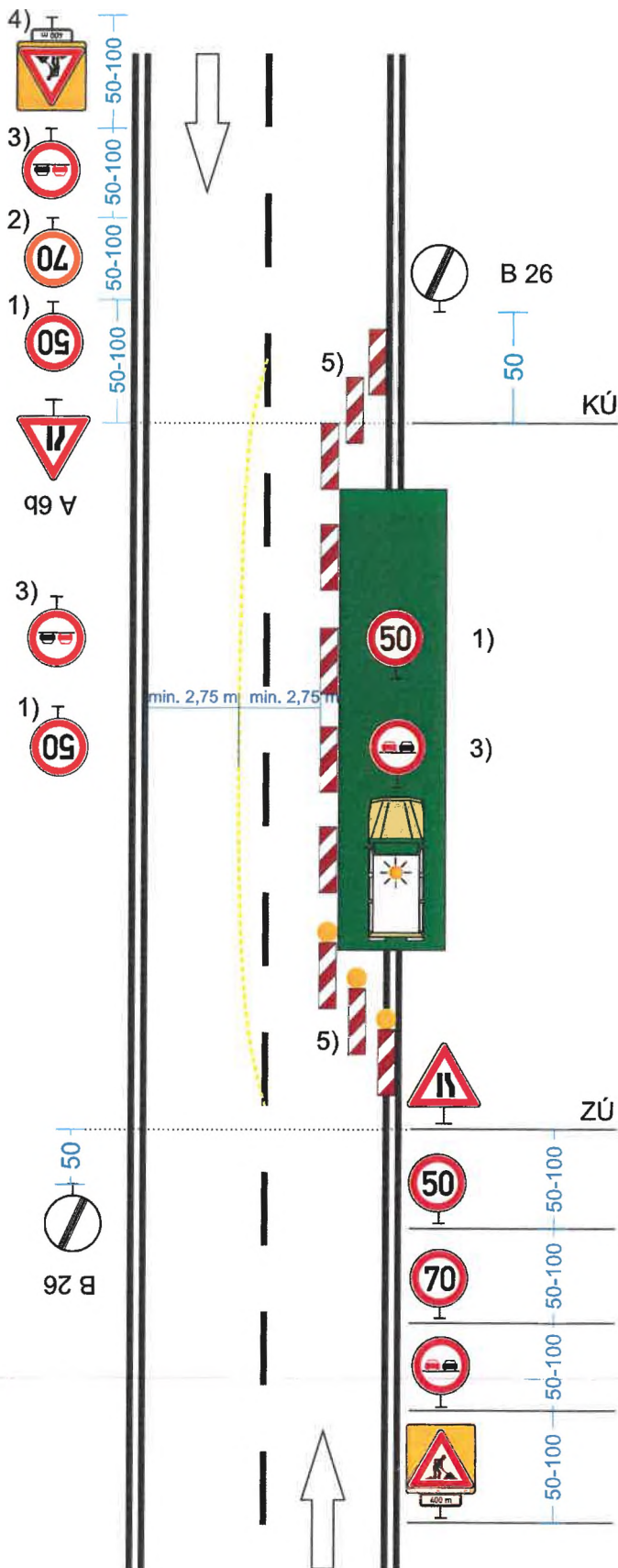
2) B 20a (70, případně 50)  
při práci v obci se užije B 20a (30)

3) A 15 + E 3a (400 m)  
zvýraznění ŽZ fluo. třída 3

## **Příloha schématu DS 01**

NS	Název NS	MJ	Schéma	popis
51411	Svahování	m2	DS 01	DS 01
55211	Čelo propustku-oprava	ks	DS 01	DS 01, DS 02, DS 03
55311	Zřízení propustku	ks	DS 01	DS 01, DS 02, DS 03
55411	Celková oprava propustku	ks	DS 01	DS 01, DS 02, DS 03
55511	Likvidace propustku	ks	DS 01	DS 01, DS 02, DS 03
56311	Trativod-zřízení	bm	DS 01	DS 01, DS 02, DS 03
58311	Vpustě a šachty-zřízení	ks	DS 01	DS 01, DS 02, DS 03
58411	Vpustě a šachty-oprava	ks	DS 01	DS 01, DS 02, DS 03
58511	Vpustě a šachty-likvidace	ks	DS 01	DS 01, DS 02, DS 03
59111	Silniční obruby-oprava	bm	DS 01	DS 01, DS 02, DS 03
59211	Silniční obruby-zřízení	bm	DS 01	DS 01, DS 02, DS 03
60211	Údržba a opravy stav. povahy	m2	DS 01	DS 01, DS 02, DS 03
60411	Oprava mostního závěru	bm	DS 01	DS 01, DS 02, DS 03
60611	Oprava zádržného systému na mostech dodavatelsky (zábradlí,svodidla)	bm	DS 01	DS 01, DS 02, DS 03
70111	Ost.sil.objekty-destavební úprava	ks	DS 01	DS 01, DS 02, DS 03
70211	Ost.sil.objekty-stav.údržba	ks	DS 01	DS 01, DS 02, DS 03
71121	Silniční zdi stav.údržba,oprav	m2	DS 01	DS 01, DS 02, DS 03

# DS 02



## Pracovní místo dlouhodobé stabilní dvoupruh jízdni pruh

Činnosti:  
viz příloha

Schéma značení použito při, i po ukončení prací a technologických přestávkách, opravách svahů a příkopů v delším časovém úseku.

Podélná uzávěra oboustrannými směrovacími deskami Z4, odstup max. 20 m

Opakování DZ B 20a a B 21a v případě podélné uzávěry delší než 300 m po 300 až 500 m.

Oddělení protisměrných jízdni pruhů podle intenzity provozu zvýrazňujícími deskami Z5, dopravními knoflíky (odstup 0,5 - 1 m), fólií nebo barvou.

A 6b  
Začátek prac. místa

- 1) B 20a (50), při práci v obci se nepoužije
- 2) B 20a (70), při práci v obci se nepoužije
- 3) B 21a, použije se pouze v místě, kde je předjíždění vyznačeno (lze umístit na jeden stojan s B 20a (70))
- 4) A 15 + E3a (zaokrouhleno na 50 m) zvýraznění ŽZ fluo. třída 3
- 5) Příčná uzávěra jednostrannými směrovacími deskami Z4. Na začátku úseku ve směru jízdy umístěné výstražné světlo typu 1 na každé směrovací desce.

## **Příloha schématu DS 02**

NS	Název NS	MJ	Schéma	Popis
25111	opravy dlážděných vozovek	m2	DS 02	DS 03
28311	Úpravy křižovatek	m2	DS 02	DS 02, DS 03
41231	Ocel.svodidla oboustr. zřízení	bm	DS 02	DS 02, DS 03
41421	Ocel.svodidla - opravy	bm	DS 02	DS 02, DS 03
41511	Ocel.svodidla-likvidace	bm	DS 02	DS 02, DS 03
55211	Čelo propustku-oprava	ks	DS 02	DS 01, DS 02, DS 03
55311	Zřízení propustku	ks	DS 02	DS 01, DS 02, DS 03
55411	Celková oprava propustku	ks	DS 02	DS 01, DS 02, DS 03
55511	Likvidace propustku	ks	DS 02	DS 01, DS 02, DS 03
56311	Trativod-zřízení	bm	DS 02	DS 01, DS 02, DS 03
58311	Vpustě a šachty-zřízení	ks	DS 02	DS 01, DS 02, DS 03
58411	Vpustě a šachty-oprava	ks	DS 02	DS 01, DS 02, DS 03
58511	Vpustě a šachty-likvidace	ks	DS 02	DS 01, DS 02, DS 03
59111	Silniční obruby-oprava	bm	DS 02	DS 01, DS 02, DS 03
59211	Silniční obruby-zřízení	bm	DS 02	DS 01, DS 02, DS 03
60211	Údržba a opravy stav. povahy	m2	DS 02	DS 01, DS 02, DS 03
60411	Oprava mostního závěru	bm	DS 02	DS 01, DS 02, DS 03
60611	Oprava zádržného systému na mostech dodavatelsky (zábradlí, svodidla)	bm	DS 02	DS 01, DS 02, DS 03
70111	Ost.sil.objekty-destavební úprava	ks	DS 02	DS 01, DS 02, DS 03
70211	Ost.sil.objekty-stav.údržba	ks	DS 02	DS 01, DS 02, DS 03
71121	Silniční zdi stav.údržba,oprav	m2	DS 02	DS 01, DS 02, DS 03

# DS 03

Pracovní místo  
dlouhodobé stabilní  
dvoupruh  
jízdni pruh

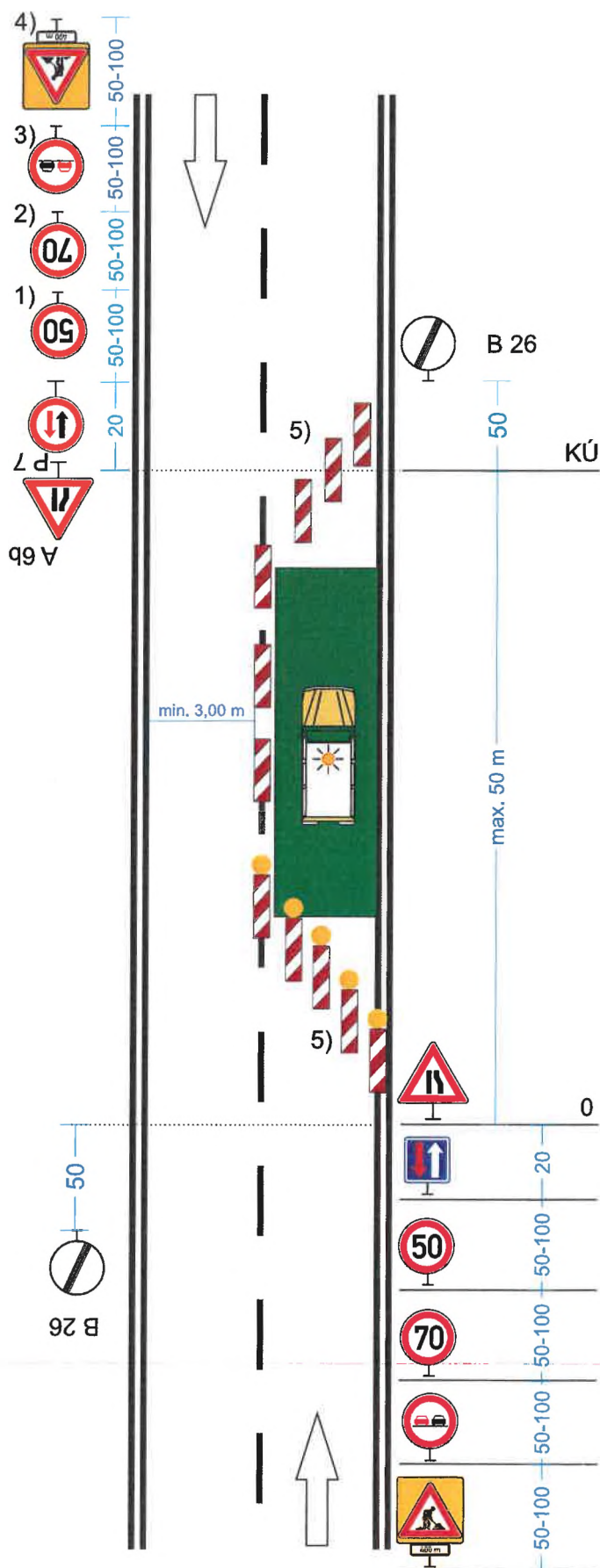
Činnosti:  
viz příloha

Schéma značení použito při, i po ukončení  
prací a technologických přestávkách,  
opravách svahů a příkopů v delším časovém  
úseku.

Maximální délka úseku 50 m.

Podélná uzávěra oboustrannými směrovacími  
deskami Z4, odstup max. 20 m

**DZ P 7 a DZ P 8 se použijí pouze v nepřehledném  
úseku nebo v blízkosti křižovatky**



A 6b  
Začátek prac. místa

- P 8
- 1) B 20a (50), při práci v obci se nepoužije
  - 2) B 20a (70), při práci v obci se nepoužije
  - 1) 3) B 21a, použije se pouze v místě, kde je předjíždění vyznačeno
  - 2) 4) A 15 + E3a (zaokrouhleno na 50 m) zvýraznění ŽZ fluo. třída 3
  - 3) 5) Příčná uzávěra jednostrannými směrovacími deskami Z4. Na začátku úseku ve směru jízdy umístěné výstražné světlo typu 1 na každé směrovací desce.
  - 4)



## **Příloha schématu DS 03**

NS	Název NS	MJ	Schéma	Popis
25111	opravy dlážděných vozovek	m2	DS 03	DS 03
28311	Úpravy křižovatek	m2	DS 03	DS 02, DS 03
41231	Ocel.svodidla oboustr. zřízení	bm	DS 03	DS 02, DS 03
41421	Ocel.svodidla - opravy	bm	DS 03	DS 02, DS 03
41511	Ocel.svodidla-likvidace	bm	DS 03	DS 02, DS 03
55211	Čelo propustku-oprava	ks	DS 03	DS 01, DS 02, DS 03
55311	Zřízení propustku	ks	DS 03	DS 01, DS 02, DS 03
55411	Celková oprava propustku	ks	DS 03	DS 01, DS 02, DS 03
55511	Likvidace propustku	ks	DS 03	DS 01, DS 02, DS 03
56311	Trativod-zřízení	bm	DS 03	DS 01, DS 02, DS 03
58311	Vpustě a šachty-zřízení	ks	DS 03	DS 01, DS 02, DS 03
58411	Vpustě a šachty-oprava	ks	DS 03	DS 01, DS 02, DS 03
58511	Vpustě a šachty-likvidace	ks	DS 03	DS 01, DS 02, DS 03
59111	Silniční obruby-oprava	bm	DS 03	DS 01, DS 02, DS 03
59211	Silniční obruby-zřízení	bm	DS 03	DS 01, DS 02, DS 03
60211	Údržba a opravy stav. povahy	m2	DS 03	DS 01, DS 02, DS 03
60411	Oprava mostního závěru	bm	DS 03	DS 01, DS 02, DS 03
60611	Oprava zádržného systému na mostech dodavatelsky (zábradlí, svodidla)	bm	DS 03	DS 01, DS 02, DS 03
70111	Ost.sil.objekty-destavební úprava	ks	DS 03	DS 01, DS 02, DS 03
70211	Ost.sil.objekty-stav.údržba	ks	DS 03	DS 01, DS 02, DS 03
71121	Silniční zdi stav.údržba,oprav	m2	DS 03	DS 01, DS 02, DS 03



## **Označování pracovních míst na silnicích II. a III. třídy**

Vytvořeno pro potřeby Správy a údržby silnic Plzeňského kraje, p.o.

Autor: [redacted] **ZNAČKY**  
**PLZEŇ**

Vydání: první, květen 2022