



Číslo objednávky: 317/2017/IO/126

Odběratel:

Řízení letového provozu ČR, s.p.
Navigační 787
252 61 Jeneč

IČ odběratele: 49710371
DIČ odběratele: CZ49710371
Peněžní ústav: ČSOB
Č. účtu / kód: 88153 / 0300
Zaps. v obchod. rejstříku ved. u Městského
soudu v Praze v odd. A, vložce 10771

Datum vystavení: 29.8.2017

Dodavatel:

Position s. r.o.

ing. Petr Mašek, jednatel
Londýnská 665/45
120 00 Praha 2

DIČ : CZ26422816 IČ : 26422816

Vyřizuje: [redacted]

Telefon: [redacted]

Zboží dodejte na adresu:

ŘLP ČR
IATCC Jeneč

Předmět objednávky převezme [redacted]

Podmínky dodávky:

Dodací lhůta: do 30. 11. 2017

Obsah objednávky:

Dodavatel se zavazuje v rámci této objednávky provést úpravy a rozšíření funkcionality systému NaviGate v rozsahu:

Aktualizace a sjednocení mapových podkladů,

Úpravy uživatelského rozhraní aplikace,

dle nabídky dodavatele, která tvoří přílohu č.1 této objednávky a je její nedílnou součástí.

Cena celkem bez DPH: 239.000,- Kč

doména 12/002

Platba bude provedena na základě Vámi vystaveného daňového dokladu (faktury), který bude obsahovat číslo této objednávky, oboustranně podepsanou objednávku a protokol o předání a převzetí zboží. Splatnost uveďte minimálně 30 dní ode dne obdržení faktury objednatel. Daňový doklad - fakturu zašlete dvojmo na adresu odběratele.





Position s.r.o.

Londýnská 665/45, 120 00 Praha 2

<http://www.position.cz>

ÚPRAVY SYSTÉMU RCC NAVIGATE – RELEASE 2017

1. AKTUALIZACE A SJEDNOCENÍ MAPOVÝCH SAD JTSK

Požadavky:

- Evropa projekce WebM (Mercator)
- ČR projekce JTSK

Nabídka:

Mapové podklady:

- **Mapy Evropy** do max. měřítka 1:500 000 včetně, souřadný systém WebMercator (zdroje Here®)
- **Mapy ČR**, souřadný systém JTSK, data Here®, licence do max. 500 uživatelů. Měřítková řada Position nebo WebMercator zooms (viz. měřítková řada níže).

Značkový klíč Position.

Měřítková řada dat

Evropa Mercator Projekce Mercator (též Web Mercator) obsahuje 3 úrovně Position přehledek Světa a HERE data Evropy v úrovních Zoomu 7 -11 korespondující s nejméně používanými "standardními" úrovněmi zoomu.

Česká republika JTSK Měřítková řada dat HERE je 1:6,4 mil až 1:6 250 a zoomed 1:1 562,5 a 1:390,6.

Seznam dodávaných map a mapových projekcí:

Evropa HERE:	Zoom 7	projekce WebM (Mercator)	
	Zoom 8	projekce WebM (Mercator)	
	Zoom 9	projekce WebM (Mercator)	
	Zoom 10	projekce WebM (Mercator)	
	Zoom 11	projekce WebM (Mercator)	
ČR HERE:	1: 6,4 mil.	projekce JTSK	
	1:3,2 mil.	projekce JTSK	
	1:1,6 mil.	projekce JTSK	
	1:800 000	projekce JTSK	
	1:400 000	projekce JTSK	
	1:200 000	projekce JTSK	
	1:100 000	projekce JTSK	
	1:50 000	projekce JTSK	
	1:25 000	projekce JTSK	
	1:12 500	projekce JTSK	
	1:6 250	projekce JTSK	
1:1 562,5	projekce JTSK	(zoomed)	
1:390,6	projekce JTSK	(zoomed)	

Příloha č. 1 k objednávce č. 23171201710139



Position s.r.o.

Londýnská 665/45, 120 00 Praha 2

<http://www.position.cz>



2. AKTUALIZACE A SJEDNOCENÍ MAPOVÝCH SAD UTM 33

Požadavky:

- přehledka světa projekce WebM (Mercator)
- Evropa/ČR UTM pás 33

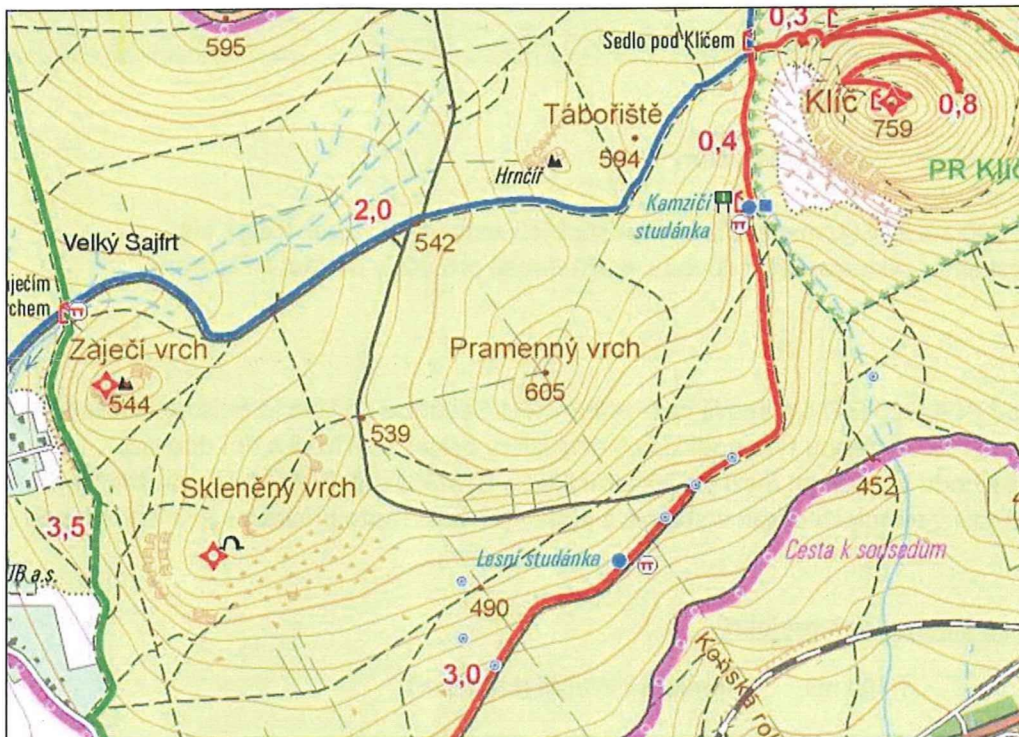
Pozn.: pro měřítka 1:25 000 a 1:12 500 mapa T25 bez turistických značených stezek (cest), ale s ponechanými cyklostezkami / cyklotrasami z důvodu využitelnosti pro účely pátrání a záchrany.

Nabídka:

Stávající mapový podklad DPA 1:25 000 a mapová sada plány měst Geodézie on Line již nejsou dostupné v aktualizované podobě. Zároveň nejsou tyto podklady k dispozici v projekci UTM33 a tím dochází k pootáčení mapy při přechodu především mezi projekcemi JTSK a UTM33 resp. Web Mercator. Hlavním přínosem mapy 1:25 000 byl v minulosti obsah vrstevnic a výškových kót. Tento přínos lze nahradit mapou T25 v projekci UTM33.

Seznam dodávaných map a mapových projekcí:

Přehledky světa:	1:100 mil.	projekce WebM (Mercator)
	1:50 mil.	projekce WebM (Mercator)
	1:20 mil.	projekce WebM (Mercator)
Přehledky Evropy:	1:6 mil.	UTM pás 33
	1:3 mil.	UTM pás 33
Evropa HERE:	1:1 mil.	UTM pás 33
	1: 500 000	UTM pás 33
	1: 200 000	UTM pás 33
	1: 75 000	UTM pás 33
ČR T25 (Geodézie on Line):	1: 25 000	UTM pás 33 + vrstevnice, kóty, turistika
	1: 12 500	UTM pás 33 + vrstevnice, kóty, turistika



T25 1:25 000

Cena aktualizace map zahrnuje:

Přehledky světa Position.

Evropa HERE | Call centrum, rozsah Evropa, no navigable, no POI.

ČR HERE | Call centrum, rozsah ČR detail, no navigable, no POI.

Doplnění T25 s vypuštěním turistických tras a ponecháním cyklotras.

3. ÚPRAVY ROZHRANÍ APLIKACE

Požadavky:

- přidat vhodnou ikonu pro náповědu (např. "?") vpravo nahoře vedle "i", která zobrazí soubor náповědy pdf ze serveru
- upravit chování čar zadaných směrem nebo směrem/vzdáleností: zrušit přerušování dlouhých čar při zoomování
- upravit zobrazování FPL v postranním seznamu: při zadávání ručního FPL ponechat v mapě i v postranním seznamu případné předchozí FPL zobrazené ze záložky "Přijaté FPL"
- dialogová okna prohlížeče (např. přihlašování, potvrzení mazání) zobrazovat uprostřed okna, nikoliv při horním okraji
- funkcionalitu import AIXM skrýt za logování (nebo umožnit až po přihlášení), aby import mohl provádět pouze určený uživatel. Ideálně Import umístit jako novou položku pod informační ikonu "i"
- v okně s informací (dostupné pod informační ikonkou "i") o stavu dat (effective date) upravit popisy "AIXM" a "AIS" na "Česká republika (AIXM)" a "Zahraníčí (non-AIXM)".
- ELT: zvětšit políčko registrační značky (imatrikulace) na detailu ELT (Databáze ELT – Seznam registrovaných ELT – Detail) tak, aby byla viditelná celá registrační značka v případě ULL (např. OK-EUU 54)

Úpravy aplikace, testování a nasazení do provozu v rozsahu 10 MDs

