

Dodavatel

Bonita Group Service s.r.o.

Čedlosy 583

664 24 Drásov

IČO 27738795 DIČ CZ27738795

Odběratel

Žatec

438 01 Žatec

IČO

DIČ

Dodací adresa

lokalita ul. Ostrov

438 01 Žatec

Vyřizuje
Kontaktní osoba
PLATNOST NABÍDKY: 7. 11. 2022 - 7. 12. 2022

Kód akce OP-2021-007591

Datum vytvoření 7. 11. 2022

Vytvořil

Ceny jsou uváděny

Bez daně

 Objemová sleva(-), přírážka(+) v % **-11,00**

Sleva(-), přírážka(+) v %

Kód zboží	Název zboží	Množství MJ	Cena za jednotku	Sleva [%]	Sleva	Cena celkem	Sazba DPH %	DPH	Celkem
LA-302D-10	Sedací souprava - pouze k zabetonování (v.p. do 1m. dřevu/kov)	1,00 ks							
LA-302D-10_	Montáž	1,00 ks							
IT-100K-10-CZ	Informační tabule včetně provozního řádu CZ (v.p. do 1m. DiBOND/kov)	1,00 ks							
IT-100K-10_	Montáž	1,00 ks							
6U-123KW-10	Universal-jednověžová, šestiboká (v.p. do 1m. kov. hnědá)	1,00 ks							
6U-123KW-10_	Montáž	1,00 ks							
HP-051K-10	Houpadlo na pružině - Auto (v.p. do 1m. celokovový/HDPE. modré)	1,00 ks							
HP-051K-10_	Montáž	1,00 ks							
RH-210KR-10	Řetězová dvojhupačka (nosná konstrukce. v.p. do 1m. celokovová. červená)	1,00 ks							
RH-210KR-10_	Montáž	1,00 ks							
HZ-001	Houpačkový závěs (nerezový A2. pro sedátko Normal. Baby)	4,00 ks							
SN-001D-10	Sedátko Normal (včetně řetězů, černý, v.p.1,0m)	1,00 ks							
SB-002-10	Sedátko Baby (včetně řetězů. v.p. do 1m)	1,00 ks							

	bez DPH	DPH	s DPH	
Cena celkem	255 690,00	53 694,90	309 384,90	CZK
Sleva celkem	-28 125,90	-5 906,44	-34 032,34	CZK
Výsledná cena	227 564,10	47 788,46	275 352,56	CZK

DOPRAVA ZDARMA

Objednatel prohlašuje, že předmět díla není používán k ekonomické činnosti a ve smyslu informace GFR a MFČR ze dne 9.11.2011 nebude pro výše uvedenou dodávku aplikován režim přenesené daňové povinnosti podle § 92a zákona o DPH.

Předpokládaný termín realizace: 8 -10 týdnů od potvrzení objednávky ze strany zákazníka – razítko a podpis na naše Potvrzení přijetí objednávky (v případě nepříznivých klimatických podmínek bude dodávka dílčí části díla posunuta na nejbližší možný termín realizace ze strany Zhotovitele, a to z důvodu zachování technologických postupů, které mají významný vliv na poskytnutí záruky na dílo. O toto prodloužení termínu se prodlouží i celková délka výstavby).

V ceně montáže herního prvku je obsaženo:

- montáž prvku na místě realizace
- výkopové práce pro kotvení prvku
- osazení, ukotvení prvku do připravených základů
- betonáž základů prvku

V ceně montáže není obsaženo:

- **případné terénní úpravy**
- **odvoz a uložení vykopané zeminy**

Objednatel bere na vědomí, že herní prvky budou zhotovitelem umístěny na pozemku (staveništi) dle jednotlivých tech. listů herních prvků, tak byly splněny technické parametry. Objednatel výslovně souhlasí s tím, že pokud zhotoviteli písemně nesdělí, jak mají být jednotlivé herní prvky na staveništi rozloženy, tak toto rozložení herních prvků provede sám zhotovitel dle obvyklé praxe. Jakákoliv změna pozemku nebo rozvržení oproti potvrzenému zakreslení musí být sjednána písemně nejpozději 14 dnů před realizací. V případě, že změna nebude potvrzena písemně 14 dnů před realizací a díky tomu dojde k časové prodlevě samotné realizace, je zhotovitel oprávněn účtovat toto časové prodloužení jako vícepráce v ceně 850,- Kč/hod/os bez DPH, případně zmařený výjezd v ceně 7500 Kč bez DPH.

Objednatel potvrzuje, že před montáží prvku vyčistí pozemek od ostrých předmětů, že místo realizace je rovinaté, případná svažitost nepřesahuje 2%. Jinak zarovná budoucí plochu dětského hřiště k vytvoření dopadové plochy pro jednotlivé prvky ve smyslu ČSN EN 1177.

Objednatel prohlašuje, že na místě realizace předmětu díla nevedou žádné inženýrské sítě. V případě, že tomu tak není, Objednatel zašle Zhotoviteli výkres inženýrských sítí a umístění herních prvků bude přizpůsobeno tak, aby se zamezilo kontaktu s nimi. V případě, že tuto informaci Objednatel Zhotoviteli neposkytne před zahájením výkopových prací, je Objednatel plně odpovědný za veškeré škody na majetku a zdraví způsobené vlivem neinformovanosti o výskytu inženýrských sítí v místě realizace.

Zhotovitel není oprávněn účtovat vícepráce nad rámec stanovené ceny, nedohodnou-li se smluvní strany jinak.

V nabídce Zhotovitele je kalkulováno s běžným podložím v místě realizace, tj. s běžnou zeminou.

V případě, že bude při zahájení realizace zjištěno, že je místo realizace tvořeno navážkou různého druhu materiálu (beton, stavební suť, apod.), skalnatým podložím, betonovým podkladem či asfaltem atd., má Zhotovitel nárok na úhradu víceprací spojených se ztíženými podmínkami při realizaci instalace herních prvků. Sazba za provedené vícepráce je sjednána dohodou smluvních stran na částku 850,- Kč/hod/osoba, dále je Objednatel povinen uhradit veškeré náklady spojené s realizací víceprací.

Revize herních prvků není součástí cenové nabídky. Cenovou kalkulaci si vyžádejte u zákaznického oddělení prostřednictvím emailu info@hriste-bonita.cz.

Objednatel výslovně prohlašuje, že se před podpisem smlouvy důkladně seznámil s Provozní knihou dětských hřišť vydanou zhotovitelem, a ve které jsou uvedeny závazné pokyny pro provoz dětského hřiště. Tato Provozní kniha je

Hřiště pro všechny generace

rovněž dostupná na webových stránkách zhotovitele www.hriste-bonita.cz/provozni-knihy/t720. Smluvní strany se dále dohodly, že po předání díla bude tato Provozní kniha dětských hřišť rovněž zaslána objednateli na e-mailovou adresu uvedenou ve smlouvě či objednávce.

V případě, že v den příjezdu bude montážními pracovníky Zhotovitele zjištěno na místě realizace, že i přes předchozí upozornění ze strany Zhotovitele není dané místo způsobilé výkonu předmětu díla, je oprávněn Zhotovitel požadovat po Objednateli smluvní pokutu ve výši 7500,- Kč, a to i opakovaně za každé takové porušení.

Smluvní strany si ujednaly možnost zrušení závazku Objednatelem zaplacením odstupného ve smyslu ustanovení § 1992 zákona č. 89/2012 Sb., občanský zákoník. Objednatel je oprávněn zrušit závazek plynoucí z této objednávky zaplacením odstupného, přičemž je povinen zaplatit Zhotoviteli odstupné ve výši:

- 50 % z ceny díla včetně DPH v případě, že došlo ke zrušení ve lhůtě do 14 dnů (včetně) od podpisu objednávky Objednatelem;

- 100 % z ceny díla včetně DPH v případě, že ke zrušení ve lhůtě nad 14 dnů od podpisu objednávky Objednatelem.

V rámci počítání lhůty pro možnost zrušit závazek zaplacením odstupného se započítává již den podepsání objednávky Objednatelem.

V případě, že Objednatel poruší závazek zaplatit cenu díla v dohodnutém termínu, je povinen zaplatit Zhotoviteli smluvní pokutu ve výši 0,05 % z nezaplacené částky ceny díla za každý započatý den prodlení.

Wyšší moc

- a. Pro účely této objednávky se za vyšší moc považují případy, které nejsou závislé na smluvních stranách a které smluvní strany nemohou ovlivnit. Jedná se např. o válku, mobilizaci, povstání, živelné pohromy, mimořádná opatření při epidemii přijata orgány veřejné moci apod.
- b. Pokud se splnění této objednávky stane nemožným v důsledku vyšší moci, strana, která se bude chtít na vyšší moc odvolat, požádá druhou stranu o úpravu potvrzené objednávky ve vztahu k předmětu, ceně a době plnění. Pokud nedojde k dohodě, má strana, která se odvolala na vyšší moc, právo odstoupit od objednávky (smlouvy). Účinnost odstoupení nastává v tomto případě dnem doručení oznámení.

Záruky, záruční doba a pojištění

- a. Záruční lhůta počíná běžet dnem předání řádně provedeného díla Zhotovitelem. Záruka na jednotlivé herní prvky je Zhotovitelem stanovena následovně:
 - b. 120 měsíců záruka na díly jako např. bariéry, těla pružinových houpadel, čela skluzavek apod., které jsou vyrobeny z vysokotlakého celoprobarveného polyetyleny (HDPE) nebo z vysokotlakého laminátu (HPL).
 - c. 60 měsíců záruka na nosné části konstrukcí herních prvků (nevztahuje se na povrchovou úpravu, barvu, lak, zinek apod.).
 - d. 60 měsíců záruka na ostatní kovové a dřevěné části herních prvků (nevztahuje se na povrchovou úpravu, barvu, lak, zinek apod.).
 - e. 24 měsíců záruka na povrchovou úpravu a stálobarevnost (zejména barvu, lak, zinek apod.).
 - f. 24 měsíců záruka na vrstvené materiály (např. překližka), skluzavky, pružiny a díly k jejich upevnění, ložiska, spojovací materiál.
 - g. 20 let záruka na nerezové konstrukce.
 - h. 6 měsíců záruka na pohyblivé části fitness strojů.
 - i. 24 měsíců na ostatní nespecifikované části.

Podmínkou platnosti záruky je provádění pravidelné běžné uživatelské údržby herních prvků a jejich příslušenství v souladu s technickými podmínkami a používání originálních náhradních dílů specifikovaných Zhotovitelem.

- j. Záruka se nevztahuje na vady vzniklé vandalstvím, cizím zaviněním, násilným poškozením, nevhodnou údržbou,

neodborným zacházením, použitím a instalací, které jsou v rozporu s technickými podmínkami, přirozeným opotřebením, nedodržením harmonogramu kontrol a následky živelných pohrom.

- k. Záruka se nevztahuje na obnovu povrchové úpravy dílů, ta se musí dle potřeby 1x za 24 měsíců obnovit.
- l. Záruka se nevztahuje na údržbu, úpravu a doplňování materiálu v dopadových plochách.
- m. Záruka se nevztahuje na nevhodné, nepřípustné používání prvků (tj. takové, které nevyplývá z jeho logického a běžného užití, např. skluzavka je určena ke skluzu v sedě shora dolů, ostatní užití je nepřípustné a zakázané.
- n. Záruka zaniká v případě neoprávněného zásahu do herního prvku.
- o. Během záruční lhůty je Zhotovitel povinen bezplatně opravit vzniklé vady díla z titulu nekvalitně provedených prací nebo skrytých vad materiálu. Zhotovitel je oprávněn zvolit způsob opravy, a to buď výměnu, nebo opravu dílu.



UNIVERSAL 6U123KW - hnědá

Typ výrobku 6U-123KW-10

Základní informace

Doporučený věk	2 - 15 let
Minimální prostor	5,7 m x 7,5 m
Rozměr zařízení d. š. v.:	2,53 m x 2,93 m x 3,06 m
Výška volného pádu:	1 m
Nosnost:	486 kg
Max. počet uživatelů:	9
Dopadová plocha:	dle normy EN 1177 - trávník
Určení:	exteriér
Dostupnost náhradních dílů:	dodá výrobce
Certifikát shody s normou:	ČSN EN 1176 - 1, 2, 3

Materiál

Plastové části - HDPE
 Kovové části - konstrukční ocel
 Skluzavka - sklolaminát
 Lano - polypropylen s vnitřním ocelovým jádrem
 Dřevěné části - vodovzdorná překližka

Povrchová úprava

Prášková vypalovaná barva KOMAXIT
 Žárové zinkování

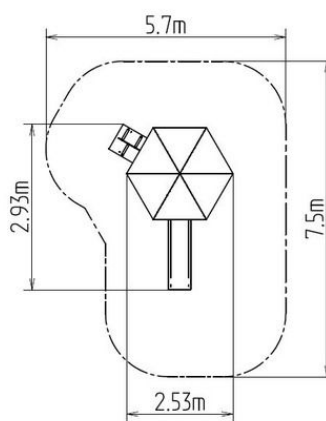
Popis

Nosná konstrukce věžové sestavy je vyrobena z konstrukční oceli (kovový profil 100 x 100 mm), která je proti korozi chráněna povrchovou úpravou zinkováním, čímž se docílí velmi výrazného prodloužení životnosti herního prvku a vypalovanou barvou KOMAXIT dle odstínu RAL. Tyto konstrukce jsou uloženy do betonového lože. Veškeré další kovové prvky jsou také upravovány zinkováním a vypalovanou barvou KOMAXIT dle odstínu RAL.

Skluzavka je vyrobená ze sklolaminátu. Čelo skluzavky, nášlapy atd. jsou vyrobeny z vysoce kvalitního plastu HDPE (vysokotlaký, celoprobavený polyetylen, který se vyznačuje vysokou barevnou stálostí, odolností proti UV záření a hlavně bezpečností, protože je nelámatelný a nehrozí tak žádné nebezpečí zranění dětí ostrými úlomky). Lano je vyrobeno z materiálu HERKULES (16 mm lana z polypropylenu s vnitřním ocelovým jádrem). Podesta a šikmý výlez jsou vyrobeny z vodovzdorné překližky určené pro venkovní prostředí nebo na přání zákazníka z HDPE. Veškerý spojovací materiál je pozinkovaný nebo nerezový.

Vybavení

Věž, skluzavka, stříška, kolmý žebřík, 2x kovová bariéra usazená do kovového rámu, bočnice z HDPE, šikmý výlez s lanem a nášlapy z HDPE.





Houpadlo na pružině - AUTO HP051K

Typ výrobku HP-051K-10

Základní informace

Doporučený věk	2 - 10 let
Minimální prostor	3,9 m x 3,5 m
Rozměr zařízení d. š. v.:	0,88 m x 0,45 m x 0,82 m
Výška volného pádu:	0,5 m
Nosnost:	Neurčeno
Max. počet uživatelů:	Neurčeno
Dopadová plocha:	dle normy EN 1177 - trávník
Určení:	exteriér
Dostupnost náhradních dílů:	dodá výrobce
Certifikát shody s normou:	ČSN EN 1176 - 1, 6

Materiál

Plastové části - HDPE
Kovové díly - konstrukční ocel
Pružina - speciální pružinářská ocel

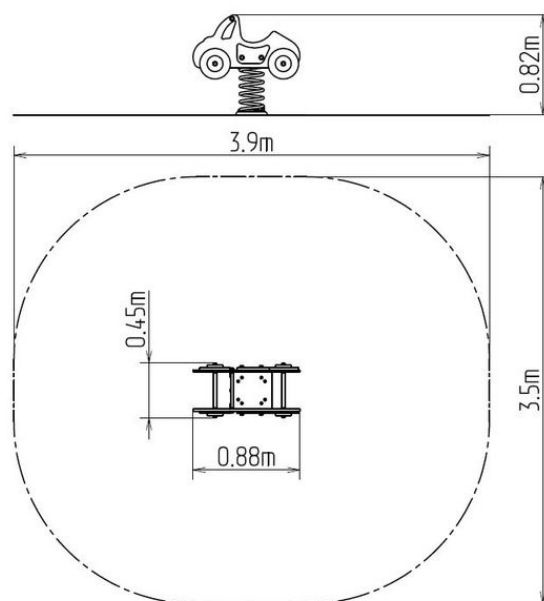
Povrchová úprava

Prášková vypalovaná barva KOMAXIT
Žárové zinkování

Popis

Tělo pružinového houpadla a sedátko jsou vyrobeny z vysoce kvalitního plastu HDPE (vysokotlaký celoprobarvený polyetylen, který se vyznačuje vysokou barevnou stálostí, odolností proti UV záření a hlavně bezpečností, protože je nelámaný a nehrozí tak žádné nebezpečí zranění dětí ostrými úlomky).

Pružina houpadla je vyrobená ze speciální pružinářské oceli a je upravená vypalovanou práškovou barvou KOMAXIT. Veškerý spojovací materiál je pozinkovaný nebo nerezový.



Vybavení

Na výběr jsou tři barevné varianty: modrá, červená a červeno-modrá.



Houpačkové závěsy HZ001 (nerezový, pro sedátka Baby a

Typ výrobku HZ-001

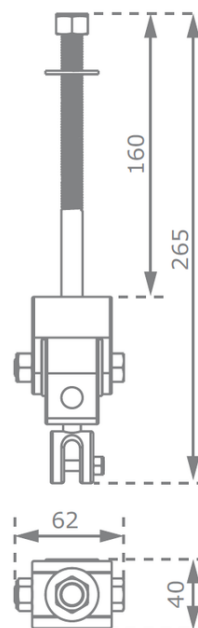
Základní informace

Doporučený věk	Neurčeno
Minimální prostor	m x m
Rozměr zařízení d. š. v.:	m x m x m
Výška volného pádu:	m
Nosnost:	Neurčeno
Max. počet uživatelů:	Neurčeno
Dopadová plocha:	null
Určení:	exteriér
Dostupnost náhradních dílů:	dodá výrobce
Certifikát shody s normou:	

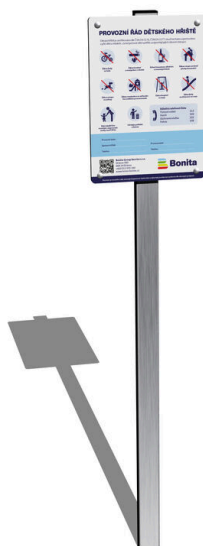
Materiál

Povrchová úprava

Popis



 M12 x 160 mm



Informační tabule včetně provozního řádu IT100K

Typ výrobku IT-100K-10

Základní informace

Doporučený věk	od 0 let
Minimální prostor	1,1 m x 1,1 m
Rozměr zařízení d. š. v.:	0,3 m x 0,05 m x 1,51 m
Výška volného pádu:	0 m
Nosnost:	Neurčeno
Max. počet uživatelů:	Neurčeno
Dopadová plocha:	Neurčeno
Určení:	exteriér
Dostupnost náhradních dílů:	dodá výrobce
Certifikát shody s normou:	ČSN EN 1176 - 1

Materiál

Kovové části - konstrukční ocel
Tabule - PVC

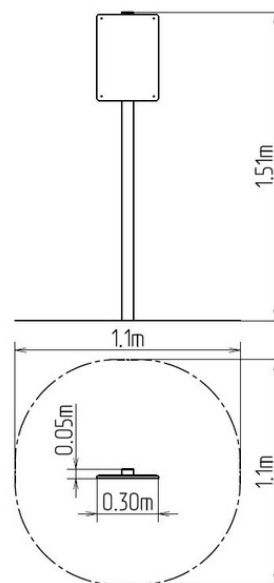
Povrchová úprava

Žárové zinkování

Popis

Konstrukce informační tabule je vyrobena z konstrukční oceli (kovový profil 60 x 30 x 2 mm), která je chráněna proti korozi povrchovou úpravou zinkováním, čímž se docílí velmi výrazného prodloužení životnosti herního prvku. Tato konstrukce je uložena do betonového lože.

Tabule je vyrobena z PVC. Veškerý spojovací materiál je pozinkovaný nebo nerezový.





Sedací souprava LA302D

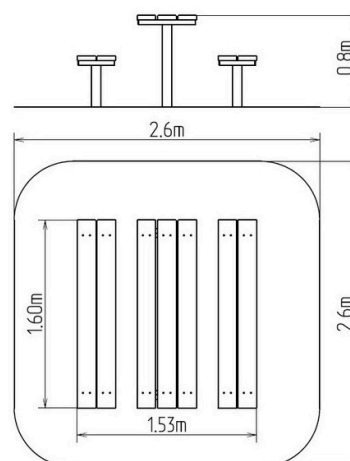
Typ výrobku LA-302D-10

Základní informace

Doporučený věk	od 0 let
Minimální prostor	2,6 m x 2,6 m
Rozměr zařízení d. š. v.:	1,53 m x 1,6 m x 0,8 m
Výška volného pádu:	1 m
Nosnost:	Neurčeno
Max. počet uživatelů:	Neurčeno
Dopadová plocha:	Neurčeno
Určení:	exteriér
Dostupnost náhradních dílů:	dodá výrobce
Certifikát shody s normou:	ČSN EN 1176 - 1

Materiál

Dřevěné části - smrkové, na přání dubové dřevo
Kovové části - konstrukční ocel

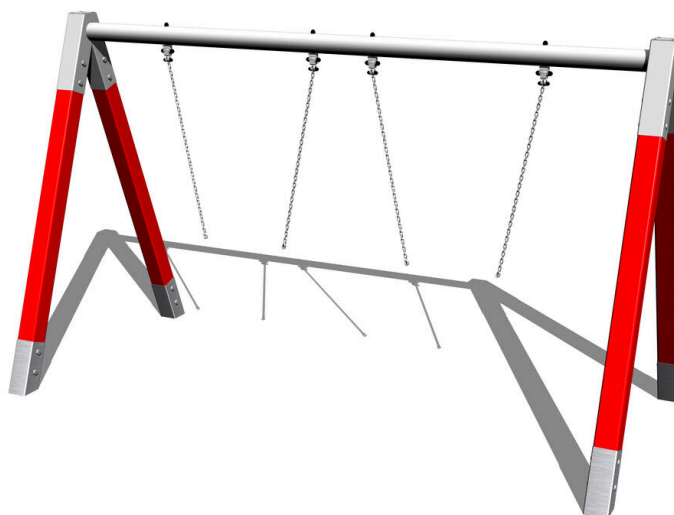


Povrchová úprava

Impregnace a třívrstvá aplikace vrchního lazurovacího laku
Žárové zinkování

Popis

Sedací souprava je vyrobena ze smrkového dřeva, na přání zákazníka z dubového dřeva. Povrchová úprava tohoto dřeva spočívá v impregnaci a třívrstvé aplikaci vrchního lazurovacího laku, splňujícího podmínky normy EN 71/3 (bezpečné pro dětské hračky). Konstrukce stolu a laviček jsou vyrobeny z konstrukční oceli (kovový profil 80 x 40 mm a 40 x 40 mm), která je proti korozi chráněna žárovým zinkováním, čímž se docílí velmi výrazného prodloužení životnosti sedací soupravy. Tyto konstrukce jsou uloženy do betonového lože. Veškerý spojovací materiál je pozinkovaný nebo nerezový.



Řetězová dvojhoupačka RH210KR - červená

Typ výrobku RH-210KR-10

Základní informace

Doporučený věk	2 - 15 let
Minimální prostor	6 m x 7 m
Rozměr zařízení d. š. v.:	3 m x 1,4 m x 1,77 m
Výška volného pádu:	1 m
Nosnost:	108 kg
Max. počet uživatelů:	2
Dopadová plocha:	dle normy EN 1177 - trávník
Určení:	exteriér
Dostupnost náhradních dílů:	dodá výrobce
Certifikát shody s normou:	ČSN EN 1176 - 1, 2

Materiál

Kovové části - konstrukční ocel

Povrchová úprava

Prášková vypalovaná barva KOMAXIT
Žárové zinkování

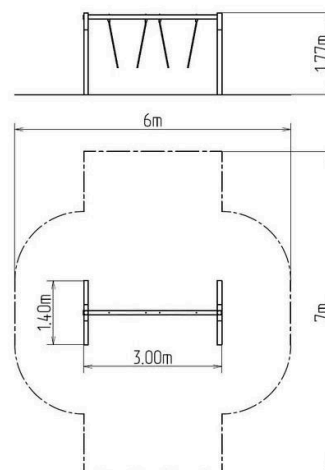
Popis

Nosná konstrukce dvojhoupačky je vyrobena z konstrukční oceli (kovový profil 100 x 100 mm), která je proti korozi chráněna povrchovou úpravou zinkováním, čímž se docílí velmi výrazného prodloužení životnosti herního prvku a vypalovanou barvou KOMAXIT dle odstínu RAL. Tyto konstrukce jsou uloženy do betonového lože. Veškeré další kovové prvky jsou také upravovány zinkováním a vypalovanou barvou KOMAXIT dle odstínu RAL.

Houpačky jsou zavěšeny pomocí nerezových řetězců na kovovém nosníku. Veškerý spojovací materiál je pozinkovaný nebo nerezový.

Vybavení

1x kovový nosník (pozink). Na výběr jsou tři barevné varianty konstrukce - hnědá, modrá a červená.





Sedátko BABY SB002 (včetně řetězů, v.p. 1 m)

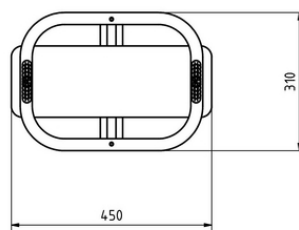
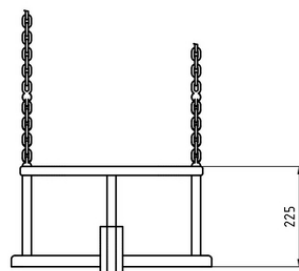
Typ výrobku SB-002-10

Základní informace

Doporučený věk	Neurčeno
Minimální prostor	m x m
Rozměr zařízení d. š. v.:	0,45 m x 0,31 m x 0,22 m
Výška volného pádu:	0,95 m
Nosnost:	54 kg
Max. počet uživatelů:	1
Dopadová plocha:	dle normy EN 1177 - trávník
Určení:	exteriér
Dostupnost náhradních dílů:	dodá výrobce
Certifikát shody s normou:	ČSN EN 1176

Materiál

Sedátko - pryž s hliníkovou vložkou



Povrchová úprava

Žárové zinkování

Popis

Sedátko je vyrobeno z pryže a je vyztuženo hliníkovou vložkou. Řetězy jsou nerezové, čímž se docílí velmi výrazného prodloužení jejich životnosti. Veškerý spojovací materiál je nerezový.



Sedátko Normal SN001D (včetně řetězů)

Typ výrobku SN-001D-10

Základní informace

Doporučený věk	Neurčeno
Minimální prostor	0,82 m x 1,58 m
Rozměr zařízení d. š. v.:	0,48 m x 0,17 m x 0,03 m
Výška volného pádu:	1,0 m
Nosnost:	54 kg
Max. počet uživatelů:	1
Dopadová plocha:	dle normy EN 1177
Určení:	exteriér
Dostupnost náhradních dílů:	dodá výrobce
Certifikát shody s normou:	ČSN EN 1176



Materiál

Sedátko - hliníkové, obalené pryží

Povrchová úprava

Popis

Sedátko Normal je hliníkové, obalené měkkou a pohodlnou pryží. Řetězy jsou nerezové, čímž se docílí velmi výrazného prodloužení jejich životnosti. Veškerý spojovací materiál je nerezový.