


## Smlouva o zajištění akce

uzavřená podle ustanovení § 1746 občanského zákoníku

### Dodavatel služeb

Cestovní kancelář INEX  
Divadelní 6, 301 21 Plzeň  
IČO: 26392763

Bankovní spojení: KB Plzeň  
Číslo účtu: 35-6455010237/0100

Zastoupená: p. Berkou  
  
E- mail: berka@ckinex.cz

### a Klient – odběratel


Základní škola, Praha 4, Bítovská 1  
Bítovská 1/1246, 140 00 Praha 4  
IČO: 45242810

Bankovní spojení: 2000837379/0800  
Číslo účtu:

Zastoupená:  
Mgr. Benešovou Markétou, ředitelkou školy

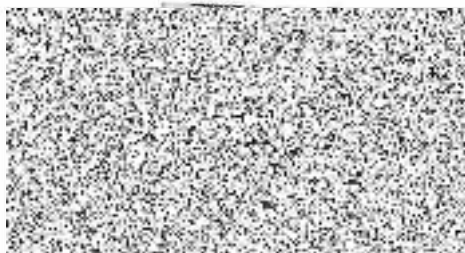
Kontaktní osoba: Mgr. Vlková Ivana  
E-mail: vlkova@zsbitovska.cz  
GSM:

Smluvní strany uzavřely níže uvedeného dne, měsíce a roku tuto smlouvu o zajištění akce  
**Pobytový zájezd s výletem ve Španělsku**

1. Dodavatel se zavazuje zajistit pro odběratele 10 denní pobyt pro žáky ZŠ, Praha 4 Bítovská 1, Bítovská 1/1246, Praha 4 – program je přílohou této smlouvy, a to včetně  pobytu se zúčastní cca 45-50 platících studentů se 4 pedagogickými pracovníky.
2. Ubytování a plnou penzi včetně nápojů (All inclusive) žákům i dospělým zajistí dodavatel.
3. Odběratel se zavazuje určit vedoucího nejpozději dva měsíce před zahájením pobytu, se kterým bude dodavatel nadále komunikovat a který bude před odjezdem i na pobytu zastupovat všechny účastníky.
4. Dodavatel zajistí pro odběratele dopravu zájezdovými autobusy v den zahájení i v den ukončení pobytu, průvodce, dále ubytování a stravování dle bodu 2.
5. Odběratel zajistí vybavení lékárnou a zdravotníkem.
6. Dodavatel zajistí případné vyhledání lékařské pomoci.
7. Objednané služby budou fakturovány dodavateli. Termíny placení jsou stanoveny smlouvou.
8. Tato smlouva nabývá účinnosti dnem podpisu oběma smluvními stranami. Obě smluvní strany prohlašují, že tuto smlouvu uzavírají svobodně a že je obsah této smlouvy pro ně určitý a srozumitelný. Níže podepsaní prohlašují, že jsou oprávněni uzavřít tuto smlouvu, resp. jednat jménem smluvní strany.
9. Tato smlouva se vyhotovuje ve dvou stejnopisech, z nichž po jednom obdrží každá strana. Případné změny či doplňky této smlouvy mohou být uzavřeny pouze písemnou formou.
10. Smluvní strany berou na vědomí, že tato smlouva včetně jejích dodatků bude uveřejněna v registru smluv podle zákona č. 340/2015 Sb., o zvláštních podmínkách účinnosti některých smluv, uveřejňování těchto smluv a o registru smluv (zákon o registru smluv), ve znění pozdějších předpisů.
11. Smluvní strany prohlašují, že smlouva neobsahuje žádné obchodní tajemství.

V Plzni dne

8.12.2022



## Podmínky pobytu a dopravy:

**Základní cena:** 10.190,- Kč

**Dohodnuté splátky:**



pojištění CK příslušenství.

**komplexní pojištění** (toto zahrnuje – léčebné výlohy včetně repatriace do 5.000.000 Kč, zubní ošetření do 10.000 Kč, přivolání opatrovníka (doprava do 5.000.000 Kč, ubytování do 2000 Kč/den, max 10.000 Kč), úrazové pojištění- smrt následkem úrazu do 100.000 Kč, trvalá invalidita následkem úrazu do 200.000 Kč, poškození, zničení či ztráta zavazadel do 30.000 Kč, pojištění odpovědnosti do 4.000.000 Kč, zprostředkování finanční pomoci do 5.000.000 Kč, náhradní doklady do 25.000 Kč a **pojištění na storno** (zrušení účasti na zájezdu ze zdravotních důvodů –pojišťovna proplácí 80% skutečně vzniklých nákladů, který závisí na termínu zrušení účasti na zájezdu).

**Cena nezahrnuje:** fakultativní vstupy v rámci výletů, nápoje v autobuse.

**Finální ceny vstupů budou upřesněny během března dle aktuálních cen.**

**Storno podmínky:**

31 a více dní - bez storna

11-30 dní - 30% z celkové ceny zájezdu

4-10 dní - 60% z ceny zájezdu

3 dny a méně - 80% z ceny zájezdu

**Doprava** luxusním klimatizovaným autobusem s WC, odpovídající předpisům pro mezinárodní přepravu osob, s možností zakoupení teplých a studených nápojů. Při cestě jsou zajištěny pravidelné hygienické přestávky.

Náklady spojené s pedagogickým doprovodem hradí CK Inex (na každých 11 žáků – 1 doprovod)

