

KUPNÍ SMLOUVA O PRODEJI MOVITÉ VĚCI

Číslo smlouvy prodávajícího: 408/2022/PM DP

Níže uvedeného dne, měsíce a roku uzavřely následující smluvní strany

Plzeňské městské dopravní podniky, a.s.

IČO: 25220683

DIČ: CZ25220683

se sídlem Denisovo nábřeží 920/12, Východní Předměstí, 301 00 Plzeň

společnost zapsaná v obchodním rejstříku vedeném u Krajského soudu v Plzni pod sp. zn. B 710

bankovní spojení: [REDAKCE]

zastoupená Filipem Švecem, technickým ředitelem, pověřeným zaměstnancem

(dále jen „prodávající“)

- na straně jedné -

a

CREDIBAU s.r.o.

IČO: 29116911

DIČ: CZ29116911

se sídlem Sokolov, Boženy Němcové 1525, PSČ 35601

společnost zapsaná v obchodním rejstříku vedeném Krajským soudem v Plzni pod sp. zn. C 26117

bankovní spojení: Komerční banka, č.ú.: [REDAKCE]

zastoupená Ing. Markem Bartošem, jednatelem

tel.: [REDAKCE]

e-mail: [REDAKCE]

korrespondenční adresa: Dunajovského 1581/27, 616 00 Brno

(dále jen „kupující“)

- na straně druhé -

(společně dále jen „smluvní strany“ nebo jednotlivě jen „smluvní strana“)

v souladu s ustanovením § 2079 a násl. zákona č. 89/2012 Sb., občanského zákoníku, ve znění pozdějších předpisů (dále jen „Občanský zákoník“)

tuto

kupní smlouvu o prodeji movité věci (dále jen „Smlouva“)

Smluvní strany, vědomy si svých závazků v této Smlouvě obsažených a s úmyslem být touto Smlouvou vázány, dohodly se na následujícím znění Smlouvy:

I.

Úvodní ustanovení

- 1 Prodávající prohlašuje, že je vlastníkem použité skladové haly o rozměru 6 x 75 x 5,3 m, jejíž bližší specifikace je uvedena v příloze č. 1 této smlouvy (dále jen „předmět koupě“).

II. Předmět smlouvy

- 1 Prodávající se touto smlouvou zavazuje předmět koupě kupujícímu odevzdat, a to v rozloženém/demontovaném stavu, jak se předmět koupě v okamžik podpisu této kupní smlouvy nachází, včetně příslušné technické dokumentace a manuálu k montáži v českém jazyce a převést na něj vlastnické právo k předmětu koupě.
- 2 Kupující se touto smlouvou zavazuje za předmět koupě zaplatit kupní cenu sjednanou v čl. IV. této smlouvy a předmět koupě převzít.

III. Termín a místo odevzdání a převzetí předmětu koupě, přechod vlastnického práva

- 1 Prodávající odevzdá kupujícímu předmět koupě v místě, kde se tento v rozloženém stavu aktuálně nachází, konkrétně na pozemku p. č. 3953/24 v k. ú. Plzeň (tzv. Světovar), a to do 5 dnů po podpisu této smlouvy.
- 2 O předání a převzetí předmětu koupě bude mezi smluvními stranami vyhotoven předávací protokol – dodací list. Příslušná technická dokumentace a manuál k montáži budou zaslány kupujícímu elektronicky na e-mail [REDACTED] před podpisem této smlouvy. Osoby oprávněné k předání a převzetí předmětu koupě si smluvní strany sdělí po uzavření této smlouvy (potvrdí emailem).
- 3 Nakládku a odvoz předmětu koupě v rozloženém/demontovaném stavu z areálu Světovar, PMDP, a.s., Slovanská alej 35, Plzeň, si zajistí na svůj náklad a odpovědnost kupující, nejpozději do 5 dnů od výzvy prodávajícího, nebude-li mezi smluvními stranami výslovně dohodnuto jinak (nejpozději však do 13. 1. 2023). Za tímto účelem se smluvní strany dohodly, že prodávající kupujícímu umožní minimálně 2 dny před plánovaným, vzájemně dohodnutým termínem odvozu prohlídku místa specifikovaného v odst. 1 tohoto článku. Podmínkou odvozu předmětu koupě je úhrada kupní ceny.
- 4 Smluvní strany se dohodly, že v případě pozdního převzetí a odvozu předmětu koupě ze strany kupujícího může prodávající požadovat zaplacení smluvní pokuty ve výši 0,5 % z kupní ceny haly, s jejímž odvozem se kupující dostane do prodlení, a to za každý den prodlení. Splatnost smluvní pokuty se sjednává v délce 14 dnů od jejího vyúčtování kupujícímu a kupující se zavazuje smluvní pokutu prodávajícímu uhradit.
- 5 Vlastnické právo k předmětu koupě kupující nabývá po zaplacení celé kupní ceny.

IV. Cena a způsob úhrady

- 1 Kupní cena byla dle dohody prodávajícího a kupujícího stanovena ve výši [REDACTED] Kč bez DPH. Ke kupní ceně bude připočteno DPH ve výši dle aktuálně platných právních předpisů.
- 2 Smluvní strany se dohodly, že kupní cenu uhradí kupující prodávajícímu bezhotovostním převodem, na bankovní účet prodávajícího uvedený v záhlaví této smlouvy s variabilním symbolem 111560, a to do 5 dnů od uzavření této kupní smlouvy.

- 3 Prodávající vystaví fakturu – daňový doklad bez zbytečného odkladu po protokolárním předání předmětu koupě kupujícímu, tzn. až po zaplacení kupní ceny. Faktura – daňový doklad bude obsahovat náležitosti běžné v obchodním styku, náležitosti daňového dokladu podle zákona č. 235/2004 Sb., o dani z přidané hodnoty, a náležitosti obchodní listiny ve smyslu ustanovení § 435 zákona č. 89/2012 Sb., občanského zákoníku. Přílohou faktury bude dodací list podepsaný oprávněnými zástupci obou smluvních stran.
- 4 Faktura - daňový doklad bude zaslána elektronicky na emailovou adresu kupujícího [REDACTED] ve formátu PDF.

V.

Odpovědnost za vady

- 1 Kupující prohlašuje, že se seznámil se stavem předmětu koupě a kupuje jej a přebírá ve stavu, jak stojí a leží, v rozloženém/demontovaném stavu.
- 2 Prodávající neodpovídá za případné vady a nedostatky haly, které by se objevily po jejím prodeji a předání kupujícímu. Prodávající na předmět koupě neposkytuje jakoukoliv záruku za jakost, s čímž kupující výslovně souhlasí.
- 3 Prodávající prohlašuje a podpisem této smlouvy potvrzuje, že není jakkoliv omezen s předmětem koupě nakládat a že tento nemá žádné právní vady a neváznou na něm práva třetích osob.

VI.

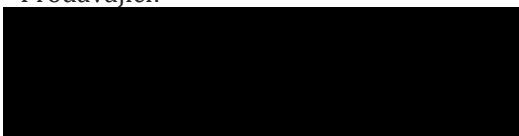
Závěrečná ustanovení

- 1 Práva a povinnosti neupravené touto smlouvou se řídí ustanoveními občanského zákoníku a právními předpisy souvisejícími.
- 2 Změny a doplňky této smlouvy je možné činit pouze po dohodě smluvních stran formou písemných vzestupně číslovaných dodatků.
- 3 Smluvní strany sjednávají, že pokud v důsledku změny či odlišného výkladu právních předpisů a/nebo judikatury soudů bude u některého ustanovení této smlouvy shledán důvod neplatnosti právního jednání, smlouva jako celek nadále platí, přičemž za neplatnou bude možné považovat pouze tu část, které se důvod neplatnosti přímo týká. V takovém případě se smluvní strany zavazují dotčené ustanovení doplnit či nahradit ujednáním novým, které by odpovídalo aktuálnímu výkladu právních předpisů a smyslu a účelu této smlouvy. Pokud v některých případech nebude možné řešení v tomto odstavci uvedené a smlouva bude neplatná, zavazují se smluvní strany bezodkladně po tomto zjištění uzavřít smlouvu novou, v níž by případný důvod neplatnosti byl odstraněn, a dosavadní přijatá plnění byla započítána na plnění stran podle této nové smlouvy. Podmínky této nové smlouvy vyjdou přitom z této smlouvy původní.
- 4 Kupující bere na vědomí, že tato smlouva podléhá povinnosti zveřejnění v registru smluv vedeném Ministerstvem vnitra ČR dle zákona č. 340/2015 Sb., o zvláštních podmínkách účinnosti některých smluv, uveřejňování těchto smluv (zákon o registru smluv), ve znění pozdějších předpisů, a bude v souladu s tímto zákonem v registru smluv prodávajícím uveřejněna. Údaj o výši kupní ceny nebude zveřejněn, neboť tato informace tvoří obchodní tajemství.

- 5 Tato smlouva nabývá platnosti dnem podpisu poslední ze smluvních stran a účinnosti okamžikem zveřejnění v registru smluv. Ke zveřejnění smlouvy v registru smluv dojde nejpozději následující pracovní den po jejím uzavření.
- 6 Tato smlouva je uzavírána elektronicky.
- 7 Smluvní strany prohlašují, že si tuto smlouvu před jejím podpisem přečetly, že byla uzavřena po vzájemném projednání podle jejich pravé a svobodné vůle, určitě, vážně a srozumitelně, nikoli v tísní za nápadně nevýhodných podmínek. Autentičnost této smlouvy potvrzují svým podpisem.
- 8 Součástí smlouvy jsou tyto přílohy:
příloha č. 1: Specifikace předmětu koupě

V Plzni dne dle elektronického podpisu

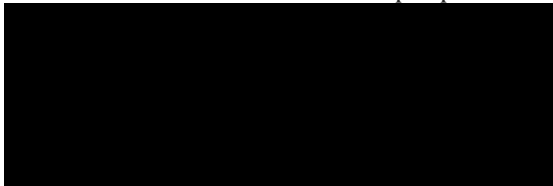
Prodávající:



Filip Švec
technický ředitel

Plzeňské městské dopravní podniky, a.s.

V Plzni dne dle elektronického podpisu



Ing. Marek Bartoš
jednatel
CREDIBAU s.r.o.

Příloha č. 1

Specifikace

Hala je v demontovaném stavu.

Skládá se z následujícího použitého materiálu:

- Plnostěnné sloupky – 38 ks
- Prostorová ztužidla – 3 kpl
- Průvlaky – 371 bm
- Ventilační průduchy – 40 ks
- Otevíravá vrata (plechová, dvoukřídlá o rozměrech 4,8 x 4,7 m, bez pohonu) – 1 ks
- Opláštění (hi-tech membrána 680 g/m², stupeň reakce materiálu na oheň B2, barva bílá) – 1337,880 m²
- Spojovací a kotevní materiál (v pozinkovaném provedení) – 1 kpl

Technická specifikace:

Tvar konstrukce: sedlová střecha

Šířka (vnější rozměr): 6 m

Délka (osový rozměr): 75 m

Výška boční stěny: 5,3 m (vnitřní boční výška rámového rohu)

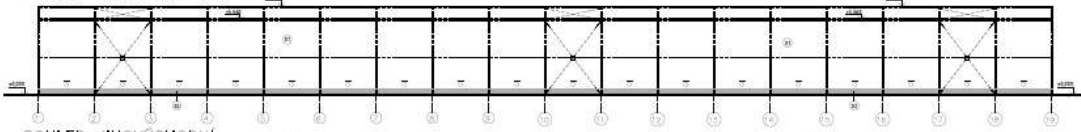
Nosnou konstrukci tvoří ocelový rám s plnostěnnými sloupy a vazníky se sedlovou střechou. Konstrukce je ukotvena pomocí kotevního systému do spodní stavby připravené objednatelem. Standardní povrchová úprava konstrukce je tvořena syntetickým nátěrovým systémem v šedé barvě (RAL 7016). Spojovací materiál je v pozinkovaném provedení.

Kompletní opláštění střechy a stěn: hi-tech membrána 680 g/m², stupeň reakce materiálu na oheň B2, barva bílá.

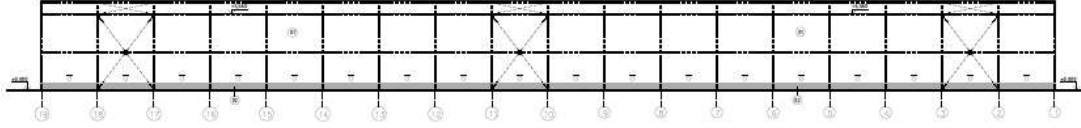


TECHNICKÉ POHLEDY

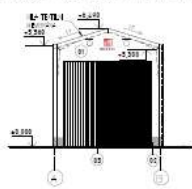
POHLED SEVEROZÁPADNÍ



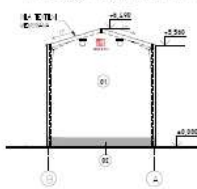
POHLED JIHOVÝCHODNÍ



POHLED SEVEROVÝCHODNÍ



POHLED JIHOZÁPADNÍ



SOUHLASÍM S PROVEDENÍM HALY ÚLE NAKRESLŮ.
TVAR, CELKOVÉ ROZMĚRY A LAMITENÍ STAVBY ODPOVÍDÁ

DATUM:

PODPIS:

LEGENDA ZNAČENÍ :

- 01 KRYTO-TECHNICKÁ VEŠE S ODDĚLOVACÍ PRÁKOU
- 02 KRYTO-TECHNICKÁ VEŠE S ODDĚLOVACÍ PRÁKOU
- 03 KRYTO-TECHNICKÁ VEŠE S ODDĚLOVACÍ PRÁKOU
- 04 KRYTO-TECHNICKÁ VEŠE S ODDĚLOVACÍ PRÁKOU

POZNÁMKA :

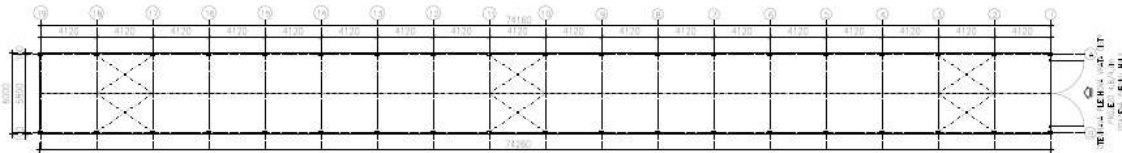
- 01 KRYTO-TECHNICKÁ VEŠE S ODDĚLOVACÍ PRÁKOU
- 02 KRYTO-TECHNICKÁ VEŠE S ODDĚLOVACÍ PRÁKOU
- 03 KRYTO-TECHNICKÁ VEŠE S ODDĚLOVACÍ PRÁKOU
- 04 KRYTO-TECHNICKÁ VEŠE S ODDĚLOVACÍ PRÁKOU

LEGENDA ZNAČENÍ
01 - KRYTO-TECHNICKÁ VEŠE S ODDĚLOVACÍ PRÁKOU
02 - KRYTO-TECHNICKÁ VEŠE S ODDĚLOVACÍ PRÁKOU
03 - KRYTO-TECHNICKÁ VEŠE S ODDĚLOVACÍ PRÁKOU
04 - KRYTO-TECHNICKÁ VEŠE S ODDĚLOVACÍ PRÁKOU

<p>HALY PRO VÁS BIENIS® HALY.biz IČ: 254418844, DIČ: CZ254418844 Halys, s.r.o. - s.p.a. Halys, s.r.o. - s.p.a. Halys, s.r.o. - s.p.a. Halys, s.r.o. - s.p.a.</p>		
--	--	--

1:200 TECHNICKÉ POHLEDY

PŮDORYS 1.NP



SOUHLASÍM S PROVEDENÍM HALY ÚLE NAKRESLŮ.
TVAR, CELKOVÉ ROZMĚRY A LAMITENÍ STAVBY ODPOVÍDÁ

DATUM:

PODPIS:

POZNÁMKA :

- 01 KRYTO-TECHNICKÁ VEŠE S ODDĚLOVACÍ PRÁKOU
- 02 KRYTO-TECHNICKÁ VEŠE S ODDĚLOVACÍ PRÁKOU
- 03 KRYTO-TECHNICKÁ VEŠE S ODDĚLOVACÍ PRÁKOU
- 04 KRYTO-TECHNICKÁ VEŠE S ODDĚLOVACÍ PRÁKOU

LEGENDA ZNAČENÍ
01 - KRYTO-TECHNICKÁ VEŠE S ODDĚLOVACÍ PRÁKOU
02 - KRYTO-TECHNICKÁ VEŠE S ODDĚLOVACÍ PRÁKOU
03 - KRYTO-TECHNICKÁ VEŠE S ODDĚLOVACÍ PRÁKOU
04 - KRYTO-TECHNICKÁ VEŠE S ODDĚLOVACÍ PRÁKOU

<p>HALY PRO VÁS BIENIS® HALY.biz IČ: 254418844, DIČ: CZ254418844 Halys, s.r.o. - s.p.a. Halys, s.r.o. - s.p.a. Halys, s.r.o. - s.p.a. Halys, s.r.o. - s.p.a.</p>		
--	--	--

1:200 PŮDORYS 1.NP