

## Objednávka č. OBJ - 0261/22

### **Odběratel:**

**Název:** Město Moravská Třebová

**Sídlo:** nám. T. G. Masaryka č. o. 29, 571 01 Moravská Třebová

**IČO:** 00277037

**DIČ:** CZ00277037

**Zpracovatel:**



### **Dodavatel:**

**Název:** Ing. Ladislav Kryl

**Sídlo:** Slezská 1737/101, Praha 3 130 00

**IČO:** 40866581

**DIČ:** CZ5707221454

### **Specifikace zboží či služeb:**

Předmětem zakázky je zhotovení kříže, který bude postaven v části města Udánky, Moravská Třebová. Jedná se o restaurátorské práce dle cenové nabídky ze dne 2. 12. 2022, která je přílohou této objednávky.

Na uvedenou zakázku bude poskytnuta záloha ve výši 100 000 Kč, zálohová faktura bude vystavena v termínu do 31. 12. 2022.

Tato objednávka nabývá platnosti dnem podpisu oběma smluvními stranami a účinnosti dnem uveřejnění v registru smluv (§ 6 zák. č. 340/2015 Sb.). Smluvní strany s přihlédnutím k uveřejnění prohlašují, že skutečnosti uvedené v této objednávce nepovažují za obchodní tajemství ve smyslu ustanovení § 504 a násl. zák. č. 89/2012 Sb., občanský zákoník. Uveřejnění objednávky prostřednictvím registru smluv (§ 5 zák. č. 340/2015 Sb.) zabezpečí Město Moravská Třebová, a to nejpozději do 30 dnů od podpisu objednávky.

**Záruční doba:** 60 měsíců

---

**Termín dodání:** 31. 05. 2023

**Místo dodání:** náves Udánky, Moravská Třebová - parc. č. 3004 k.ú. Moravská Třebová

**Cena bez DPH:** 194 000 Kč

**Cena včetně DPH:** dle platné legislativy

**Datum splatnosti:** 14 dní

**Fakturujte:** Město Moravská Třebová

**Inkasní data:**



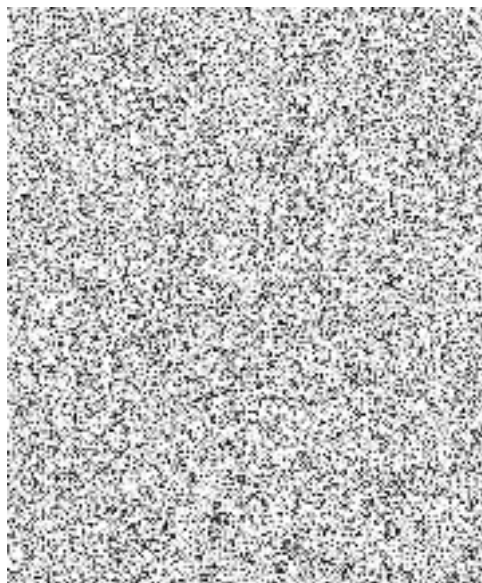
IČO 00277037, na faktuře prosím uvádějte číslo objednávky.

V Moravské Třebové, dne 15. 12. 2022


Petr Matějka  
vedoucí odboru (Přikazce operace)



**Za dodavatele převzal, potvrzuje a souhlasí s podmínkami objednávky:**

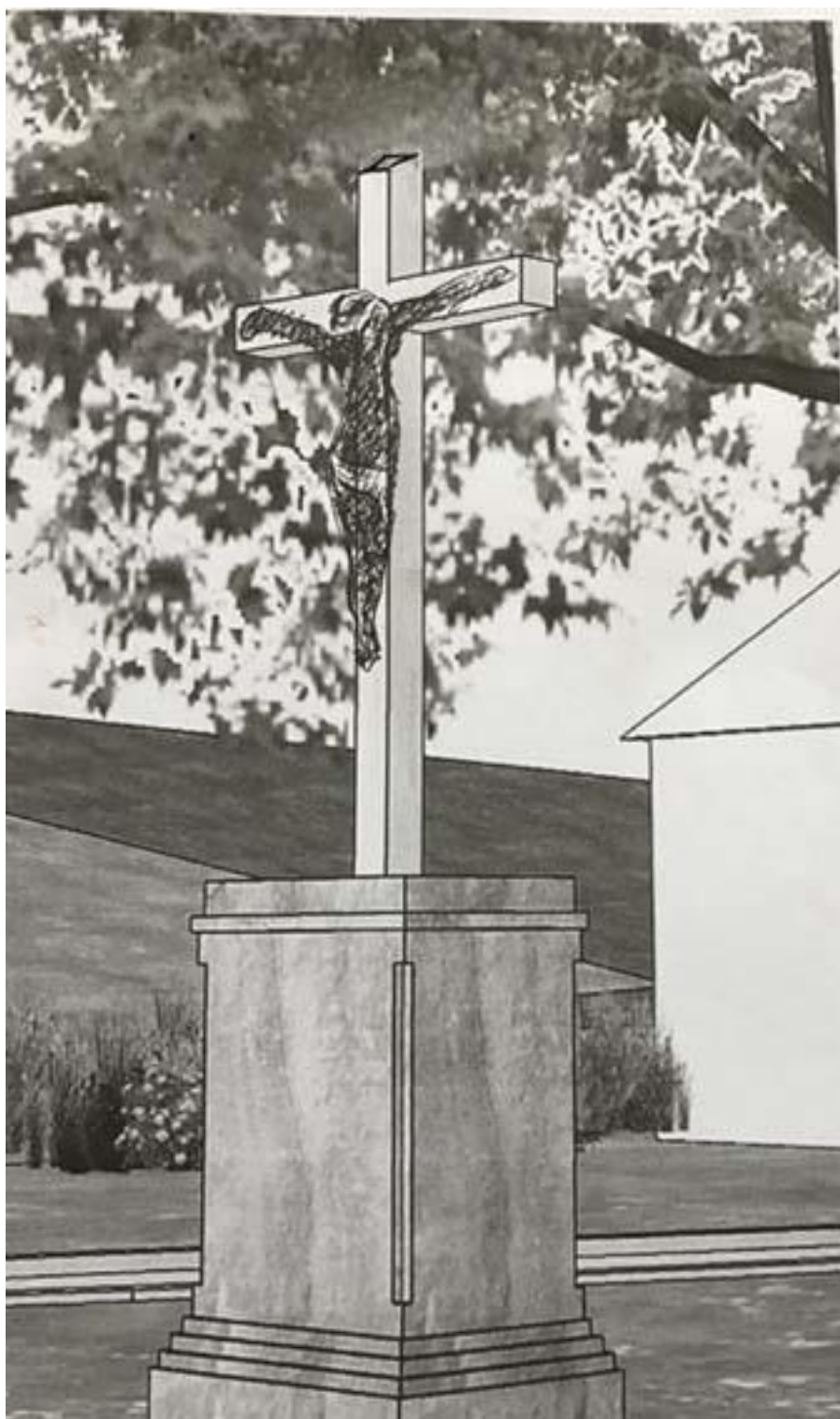


**Předběžná řídicí kontrola dle zákona 320/2001 Sb., o finanční kontrole ve veřejné správě a o změně některých zákonů**

	<b>Jméno</b>	<b>Podpis</b>	<b>Datum</b>
<b>Správce rozpočtu</b>			

## Návrh a rozpočet restaurátorských prací

### UDÁNKY – MORAVSKÁ TŘEBOVÁ, ZHOTOVENÍ KŘÍŽE



## **Popis památky**

### **REALIZACE ZHOTOVENÍ A POSTAVENÍ NOVÉHO KŘÍŽE**

Nový kříž ve čtvrti Udánky v Moravské Třebové bude postaven z vybraných a upravených kamenných bloků v současné době uložených v areálu Technických služeb, osazených na betonový základ. Těleso kříže bude zhotoveno z masivního dřeva. Vlastní korpus Krista bude domodelován dle stávajících zbytků nalezených na místě při výkopových pracích. Rozlámané zbytky budou očištěny, konzervovány, chybějící partie budou sochařským způsobem domodelovány, model bude zaformován a bude zhotovena faksimilie odlitím z formy. Odlitek bude opatřen povrchovou barevnou úpravou – polychromií. Kopie korpusu bude připevněna ke kříži kovovými hřeby.

Na podstavci bude vytesán dvojjazyčný nápis – česky a německy – dle dodaných podkladů.

### **Současný stav:**

**Kamenný materiál** -kamenné pískovcové bloky, nalezené zbytky korpusu Krista

### **Koncepce restaurátorského zásahu, prezentace restaurovaného díla**

**Podstavec** bude sestaven z vybraných bloků, které budou upraveny částečným přesečením do požadovaného tvaru.

**Patka** kříže bude zhotovena z pískovce sochařským a kamenickým opracováním stávajícího materiálu uloženého v areálu Technických služeb MT, do požadovaného tvaru

**Dřevěný kříž** bude zhotoven z modřínového dřeva nebo jiného kvalitního dřeva truhlářským provedením. Rozměry kříže - při stávajících proporcích by vlastní kříž měl cca240 cm, břevno cca70 cm a průřez cca 20x15 cm

**Socha (korpus) Krista** očištěné zbytky slepeny, chybějící části domodelovány, silikonová nebo lukoprénová forma (otisk), odlitek do lehkého materiálu, barevná polychromie povrchu.

### **Restaurátorský proces bude zahrnovat tyto etapy:**

- očištění kamenných bloků, biosanace, odstranění krust, zpevnění kamene
- osazení podstavce z kamenných bloků na betonový základ
- vysekání kapsy pro vstup a usazení dřevěného kříže
- zhotovení patky kříže z dostupného materiálu - pískovce - s otvorem o velikosti vysekané kapsy v podstavci
- osazení patky kříže
- zhotovení dřevěného kříže
- zrestaurování zbytků korpusu Krista – očištění, konzervace, slepení fragmentů
- sochařské domodelování korpusu Krista
- zaformování korpusu (silikonový otisk), zhotovení odlitku do lehkého materiálu

- povrchová barevná úprava - polychromie
- osazení kříže s korpusem na podstavec
- finální konzervace a hydrofobizace kamene
- zpracování rest. zprávy a fotodokumentace a doporučeného režimu památky

## Návrh technologie restaurování – kamenná část

### ČIŠTĚNÍ

- omytí tlakovou vodou
- čisticí pasta A 57, Imesta CPU ( Imesta ), Alkutex Abbeizer ( Remmers)

### BIOSANACE

- ALKUTEX BFA , SANAL (REMMERS, TELURIA)

### ZPEVŇOVÁNÍ

organokřemičité zpevňovače:

- STEINFESTIGER 100, KSE 300E, KSE 500 STE (REMMERS)

### INJEKTÁŽ, LEPENÍ

- FUNCOSIL KSE 500STE, KSE FULLSTOFF A, B
- RETENOL (epoxidové pryskyřice – Spolchemie )
- MS 76 (lepidlo na kámen – Akemi )
- Epoxidové lepidlo AKEPOX 2010
- Sklolaminátové zpevňovací tyče (čepy)

### TMELY

minerální tmely, anorganické pigmenty

- FUCOSIL GRUNDIERMORTEL (REMMERS)
- FUNCOSIL RESTAURIERMÖRTEL (REMMERS)
- FUNCOSIL FUGENMORTEL (REMMERS)

### ARMATURY

- nekorodující materiál - chromniklová ocel, sklolaminátové tyče 6-10m

**NÁTĚRY** odolné a fungicidní systémy na dřevo

### HYDROFOBIZACE

siloxanové hydrofobizační prostředky:

- FUNCOSIL SL SILOXANLÖSUNG (REMMERS)

*Pozn. : Výše uvedená technologie a použité materiály mohou být upraveny či nahrazeny vhodnějšími na základě výsledku praktických zkoušek.*

## **Návrh na zhotovení dřevěného kříže**

Varianta A – masivní trám o průměru cca 20x15 cm dle možnosti

Varianta B – masivní dřevo, lepené z hoblovaných fošen, spojované tesařskými čepy v případě nemožnosti vytěžení vhodného stromu

Impregnace dřeva proti biologickému napadení – Lignofix Bochemie

Povrchové pojednání dřeva – několik vrstev nátěrů ochranným lazurním materiálem

## **Návrh na zhotovení korpusu Krista**

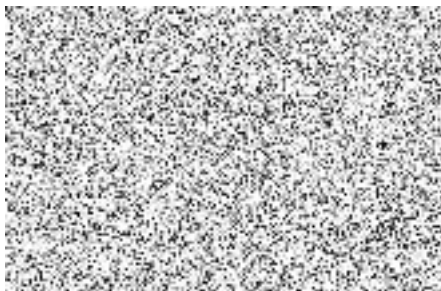
Sochařské anatomické domodelování korpusu dle stávající předlohy – nalezeného zbytku těla Krista, zaformování modelu

Odlití do lehkého trvanlivého materiálu (např. tvrzený laminát)

Polychromie (barevné pojednání) povrchu sochy Krista

Celý postup prací bude dokumentován, závěrem bude zhotovena restaurátorská zpráva z fotodokumentací.

Zpracoval: ing. Ladislav Kryl



**POLOŽKOVÝ ROZPOČET NA ZHOTOVENÍ KŘÍŽE  
KAMENNÝ PODSTAVEC, DŘEVĚNÝ KŘÍŽ S KORPUSEM KRISTA V ČÁSTI  
UDÁNKY, MORAVSKÁ TŘEBOVÁ**

Poř. č.	ZHOTOVENÍ KŘÍŽE	Cena za jednotku bez DPH	Cena celkem VČ. DPH 21%
1	Zhotovení pevného základu - beton, 100x100x80	0	
2	Sestavení podstavce a soklové části z dostupných bloků, čepy, zvedací technika	22000	
3	Očištění a restaurování povrchu kamenných částí soklu a podstavce, doplnění chybějící kamenné hmoty, vysekání kapsy pro upevnění kříže, manipulace	20000	
4	Zhotovení patky kříže se zámkem pro dřevěný z dostupných bloků pískovce	17000	
5	Osazení patky kříže, zvedací technika, nerezové čepy	5500	
6	Zhotovení dřevěného kříže, včetně impregnace a nátěrů	22000	
7	Osazení dřevěného kříže, zvedací technika	5500	
8	Restaurování (očištění, impregnace) stávajících zbytků nalezeného původního korpusu Krista, slepení zachovalých fragmetů	8000	
9	Sochařské doplnění – nalezeného původního korpusu Krista, zhotovení formy, zhotovení faksimilie v lehkém materiálu, povrchová barevná úprava (polychromie)	79000	
10	Vysekání nápisu v českém a německém jazyce – dle dodaného textu	10000	
11	Lazurní barevná retuš kamenné části	3000	
12	Biocidní a hydrofobní ošetření povrchu kamene	2000	
	<b>Cena celkem bez DPH</b>	<b>194000</b>	
	<b>DPH 21%</b>	<b>40740</b>	

Zpracoval: ing. Ladislav Kryl, technolog - restaurátor

2.12.2022



