

SMLOUVA O DÍLO

uzavřená v souladu s § 2586 a násl. zákona č. 89/2012 Sb., občanský zákoník, ve znění pozdějších předpisů (dále jen „občanský zákoník“) mezi

Objednatel: Česká republika - Úřad práce České republiky
Sídlo: Dobrovského 1278/25, 170 00 Praha 7
Zastoupena: Mgr. Kateřinou Csillagovou, ředitelkou Odboru evropských fondů a mezinárodní spolupráce generálního ředitelství Úřadu práce České republiky, na základě pověření č.j.: UPCR-2022/11452820000403
IČO: 724 96 991
Bankovní spojení: Česká národní banka
Číslo účtu: 37827001/0710
ID datové schránky: 7hazk97

(dále jen „Objednatel“)

a

Zhotovitel: Integraf, s.r.o.
Sídlo: Myslbekova 273, 547 01 Náchod
Zastoupena: Josefem Ťokanem, jednatelem společnosti
Bankovní spojení: XXX
Číslo účtu: XXX
IČO: 47451980
DIČ: CZ47451980
ID datové schránky: bbrcbcf
Telefon: XXX
E-mail: XXX

(dále jen „Zhotovitel“)

Výše uvedený Objednatel a Zhotovitel uzavírají společně tuto smlouvu o dílo (dále jen „Smlouva“):

I.

Předmět a účel smlouvy

- 1) Účelem této Smlouvy je úprava vzájemných práv a povinností Objednatele a Zhotovitele při realizaci díla dle této Smlouvy, a dále úprava platebních podmínek.
- 2) Touto Smlouvou se Zhotovitel zavazuje provést na svůj náklad a nebezpečí pro Objednatele řádně a včas dílo spočívající ve výrobě a tisků letáků – „Zkrotímeenergie“ pro projekt EFES, reg. č. CZ.03.1.54/0.0/0.0/15_011/0000056. Tisk na papír 135–150 g/m², oboustranný tisk. Dodavatel zašle Objednateli grafické návrhy letáků do 7 pracovních dní od obdržení textových podkladů od Objednatele.
- 3) Objednatel zašle připomínky ke grafickým návrhům letáků do 2 pracovních dní od obdržení návrhů. Dodavatel zajistí výrobu a distribuci nejpozději do 2 kalendářních dnů od schválení finálních grafických návrhů letáku Objednatelem.

- 4) Předmětem této Smlouvy je dále závazek Objednatele Dílo převzít a zaplatit Zhotoviteli za řádně a včas zhotovené a předané Dílo cenu dle článku II. této Smlouvy.
- 5) Součástí Díla dle této Smlouvy jsou i další činnosti v této Smlouvě výslovně neuvedené, jejichž provedení je vzhledem k povaze předmětu plnění a dokumentů a informací předaných Objednatelem Zhotoviteli obvyklé, a o jejichž nezbytnosti a nutnosti jejich provedení Zhotovitel z titulu své odbornosti musel vědět, a které Objednatel spravedlivě očekává nebo očekávat může.

II.

Cena díla

- 1) Cena Díla je stranami této Smlouvy stanovena jako jednotková cena pro jednotlivé dodávané Dílo a je uvedena u každé položky Díla v tomto položkovém rozpočtu.

Název letáku	Počet výtisků /kusů	Počet stran tisku/počet míst	Specifikace tisku	Cena za tisk a distribuci 1 kusu bez DPH	Celková cena tisku a distribuci bez DPH
Leták 1 – Jak jednoduše ušetřit za energie hned teď	300 000 výtisků	2 strany (blíže specifikované v Příloze č. 1)	<ul style="list-style-type: none"> A4 150g KM 4/4 CMYK 2x lom na DL balení do folie á 100 ks	0,70 Kč	210 000 Kč
Leták 2 – Řešení, která zajistí trvale nízké účty za energie	100 000 výtisků	2 strany (blíže specifikované v Příloze č. 1)	<ul style="list-style-type: none"> A4 150g KM 4/4 CMYK 2x lom na DL balení do folie á 100 ks	0,70 Kč	70 000 Kč
Plakát 1 – Neztratili jste 2 630 Kč?	2 000 výtisků	1 strany (blíže specifikované v Příloze č. 1)	<ul style="list-style-type: none"> A2 200g křída matná 4/0 CMYK balení do papíru	4,80 Kč	9 600 Kč
Plakát 2 – Neztratili jste 58 300 Kč?	2 000 výtisků	1 strany (blíže specifikované v Příloze č. 1)	<ul style="list-style-type: none"> A2 200g křída matná □ 4/0 CMYK balení do papíru	4,80 Kč	9 600 Kč
Distribuce na pobočky	1 kus	29 míst	<ul style="list-style-type: none"> 29 adresních míst v ČR balení na palety, případně do krabic 	v ceně položek výše	v ceně položek výše

			<input type="checkbox"/> doprava spediční společností TopTrans + DPD		
--	--	--	--	--	--

- 2) Cena Díla zahrnuje veškeré náklady související se zhotovením Díla včetně tiskové přípravy a jeho dodáním do místa plnění dle této Smlouvy, zejména náklady na dopravu do místa plnění, obaly, manipulaci se zbožím v místě plnění a další vedlejší náklady.
- 3) K ceně Díla bude při fakturaci Zhotovitelem připočtena DPH (a to k aktuálnímu dni fakturace) podle platných právních předpisů.
- 4) Cena Díla dle tohoto článku Smlouvy je stanovena jako cena maximální. Jednotkové ceny uvedené v čl. II odst. 1 této Smlouvy jsou konečné a závazné po celou dobu platnosti a účinnosti této Smlouvy.
- 5) Maximální celková cena Díla za dodané Dílo dle této Smlouvy je tvořena součtem celkových cen tisku a distribuce, jak jsou uvedeny v odst. 1 tohoto článku a činí 299 200 Kč bez DPH, DPH činí 21 %, tj. částku 329 120 Kč s DPH.

III.

Doba, místo a způsob plnění

- 1) Místem plnění jsou jednotlivá místa, jejichž seznam spolu s počty distribuovaných letáků je uveden v příloze č. 1 této Smlouvy. Na základě dohody prostřednictvím e-mailu, mezi osobou Zhotovitele uvedené v čl. IV, odst. 2 a Objednatelem, mohou být přidány další místa plnění, přičemž Objednatel nemá právo požadovat dodání na další místa plnění bez souhlasu Zhotovitele.
- 2) Dílo bude Zhotovitelem Objednateli dodáno nejpozději do 14 dnů od účinnosti této Smlouvy oběma smluvními stranami.
- 3) Objednatel může v případě dodání na více adres požádat o pozdější dodání.
- 4) Dílo se považuje za dodané a závazek Zhotovitele dodat zboží je splněn až okamžikem převzetí Díla bez vad Objednavatelem. Zhotovitel odpovídá za případné pozdější dodání způsobené dopravcem, které si najmul.
- 5) Pokud Dílo nebude Zhotovitelem Objednateli dodáno ve sjednané kvalitě a provedení dle čl. I této Smlouvy a podmínek uvedených v zadávacím řízení, je Objednatel oprávněn odmítnout převzetí takového Díla, případně již převzaté Dílo na náklady Zhotovitele vrátit.
- 6) Dílo bude Zhotovitelem předáno a Objednatelem převzato na základě shodných prohlášení smluvních stran v zápisu o odevzdání a převzetí Díla (dále také „předávací protokol“). V předávacím protokolu bude uvedeno, zda je Dílo bez vad. Pokud se vyskytnou vady, které nemají přímý důsledek na funkčnost, resp. účel, bude v protokolu Objednatelem uvedena lhůta stanovená k odstranění a způsob jejich odstranění.
- 7) Zhotovitel se zavazuje odstranit takové vady v souladu s předávacím protokolem.
- 8) Zhotovitel prokazatelně telefonicky nebo emailem vyzve Objednatele k převzetí Díla nejméně 3 pracovní dny předem, kdy po vzájemném odsouhlasení lze tuto lhůtu zkrátit. Samotná převímka Díla musí v požadovaném místě plnění proběhnout v pracovní dny od 8 do 15 hodin, v jiný čas pouze po předchozím (telefonickém nebo e – mailovém) souhlasu Objednavatele. Kontaktní osoby z jednotlivých poboček jsou uvedeny v příloze č. 1 Seznam kontaktních osob, pokud nedojde ke změně na základě čl. III. odst. 1 této Smlouvy.
- 9) Zhotovitel je povinen řídit se při provádění Díla podmínkami stanovenými touto Smlouvou a dále případnými pokyny Objednatele udělenými při provádění Díla.
- 10) Zhotovitel se zavazuje, že bude při plnění Díla komunikovat s Objednatelem v maximálním možném rozsahu odpovídajícím obvyklému plnění takové Smlouvy, zejména mu pak poskytne veškeré potřebné odborné informace a vysvětlení pro úspěšné splnění Díla.

- 11) Zhotovitel se zavazuje provést Dílo svým jménem a na svou odpovědnost.
- 12) Zhotovitel se zavazuje provést Dílo v prvotřídní kvalitě stanovené příslušnými normami, závaznými stanovisky a právními předpisy (v platném znění).
- 13) Zhotovitel provede Dílo s potřebnou odbornou péčí, řádně a v ujednaném čase. Řádně je dílo provedeno tehdy, odpovídá-li této Smlouvě, příslušným právním nebo profesním předpisům, ČSN či jiným normám, které se na provedení Díla přímo či nepřímo vztahují.
- 14) Objednatel má právo kontrolovat provádění Díla. Zjistí-li, že zhotovitel porušuje svou povinnost, může požadovat, aby zhotovitel provedl nápravu a prováděl Dílo řádným způsobem. Jestliže tak Zhotovitel neučiní ani v dodatečně přiměřené lhůtě, která však nebude delší než tři pracovní dny, jedná se o podstatné porušení této smlouvy.
- 15) Zhotovitel se zavazuje použít podklady a informace získané od Objednatele pouze ke sjednanému účelu a dodržovat mlčenlivost o údajích v nich obsažených.
- 16) Obě smluvní strany se dohodly, že Zhotovitel nese nebezpečí škody, která vznikne v důsledku realizace Díla.
- 17) Zhotovitel prohlašuje, že disponuje pojištěním odpovědnosti za škodu způsobenou třetí osobě ve výši min. 100 000 Kč, platnou na území České republiky.

IV.

Kontaktní osoby

- 1) Kontaktní osobou Objednatele, resp. osobou jím určenou pro účely plnění z této Smlouvy, je XXX, email: XXX. Tato kontaktní osoba je pověřena závazným projednáváním požadavků Objednatele dle této Smlouvy se Zhotovitelem. Její ústní a písemné pokyny se považují za pokyny Objednatele.
- 2) Kontaktní osobou Zhotovitele, resp. osobou jím určenou pro účely této Smlouvy, je XXX, email: XXX, tel.: XXX. Její ústní a písemné jednání se považuje za jednání Zhotovitele.

V.

Platební podmínky

- 1) Po uskutečnění dodávky Díla vystaví Zhotovitel Objednateli fakturu, kterou zašle na adresu sídla Objednatele, uvedeného v záhlaví této Smlouvy.
- 2) Faktura musí obsahovat veškeré náležitosti dle ustanovení § 435 občanského zákoníku, a dále veškeré náležitosti daňového dokladu dle zákona č. 235/2004 Sb., o dani z přidané hodnoty, ve znění pozdějších předpisů, bude k ní přiložena kopie dodacího listu a bude obsahovat následující údaje:
 - a) bankovní spojení,
 - b) číslo faktury, datum vystavení a datum uskutečnění zdanitelného plnění,
 - c) platební podmínky v souladu s touto Smlouvou,
 - d) IČO Objednatele a IČO a DIČ Zhotovitele, jejich přesné názvy a sídlo,
 - e) popis fakturovaného Díla, množství, jednotkovou a celkovou cenu, odkaz na místo plnění,
 - f) odkaz na tuto Smlouvu
 - g) text: „zakázka je spolufinancována z projektu „Efektivní služby zaměstnanosti“, reg. č. CZ.03.1.54/0.0/0.0/15_011/0000056
- 3) Objednatel se zavazuje uhradit Zhotoviteli cenu za Dílo na základě daňového dokladu (faktury) vystaveného Zhotovitelem. Daňový doklad (faktura) musí obsahovat veškeré údaje dle platných a účinných právních předpisů České republiky. Splatnost faktury činí 30 kalendářních dnů ode dne jejího doručení Objednateli. Objednatel má právo fakturu Zhotoviteli před uplynutím lhůty splatnosti vrátit, aniž by došlo k prodloužení s její úhradou, obsahuje-li faktura nesprávné náležitosti nebo údaje či chybí-li na faktuře některá z náležitostí nebo údajů. Ode dne doručení opravené faktury běží Objednateli nová lhůta splatnosti faktury v délce 30 kalendářních dnů.

- 4) Pokud faktura bude obsahovat nesprávné cenové údaje nebo nebude obsahovat veškeré náležitosti účetního dokladu, je Objednavatel oprávněn fakturu ve lhůtě její splatnosti vrátit Zhotoviteli, aniž se dostane do prodlení s jejím zaplacením. Vracením faktury přestává běžet lhůta její splatnosti. Od doručení doplněné či opravené faktury kupujícímu počíná běžet nová lhůta její splatnosti.
- 5) Platby budou probíhat v korunách českých.
- 6) Objednatel neposkytuje zálohy.
- 7) Faktura se pro účely této Smlouvy považuje za uhrazenou okamžikem odepsání fakturované částky z účtu Objednatele ve prospěch účtu Zhotovitele.

VI.

Sankční ujednání, práva z vadného plnění a záruka za jakost

- 1) Zhotovitel nese odpovědnost za to, že Dílo bude dodáno v požadovaném množství, jakosti, provedení, v dohodnutých lhůtách a cenách.
- 2) Jestliže Zhotovitel řádně a včas neprovede Dílo, zavazuje se uhradit Objednateli smluvní pokutu ve výši 500, - Kč za každý den prodlení a za každé místo, kam není dodána kompletní Dílo dle Přílohy č. 1 této Smlouvy, a to ve lhůtě 14 dnů ode dne, kdy jej o to Objednatel požádá.
- 3) Jestliže Zhotovitel poruší povinnosti uvedené v čl. III, bod 15 této Smlouvy, zavazuje se uhradit Objednateli smluvní pokutu ve výši 50 000, - Kč, a to ve lhůtě 14 dnů ode dne, kdy jej o to Objednatel požádá.
- 4) Jestliže Zhotovitel poruší povinnosti uvedené v čl. III, bod 17 této Smlouvy, zavazuje se uhradit Objednateli smluvní pokutu ve výši 10 000, - Kč, a to ve lhůtě 14 dnů ode dne, kdy jej o to Objednatel požádá.
- 5) Tímto smluvní strany této Smlouvy pro vztah touto Smlouvou založený výslovně sjednávají odchýlnou úpravu od § 2050 občanského zákoníku tak, že ujednání o smluvní pokutě se nedotýká nároku na náhradu škody v plné výši či právo na úrok z prodlení.
- 6) Zhotovitel odpovídá za to, že Objednatel bude moci užívat Dílo bez vad po dobu trvání záruky za jakost. Dílo má vady, jestliže jeho provedení neodpovídá požadavkům uvedeným v této smlouvě, příslušným právním předpisům, normám nebo jiné dokumentaci, vztahující se k provedení Díla v době převzetí Díla Objednatelem.
- 7) Smluvní strany si ujednaly záruku za jakost ve smyslu § 2619 a násl. občanského zákoníku v délce 24 (dvacet čtyři) měsíců od předání Díla nebo jeho části.
- 8) Záruční lhůta počíná běžet okamžikem předání Díla.
- 9) Zhotovitel odpovídá za vady, jež má Dílo v době předání a za vady, které se na Díle projeví v záruční době. Za vady Díla, které se projeví po záruční době, odpovídá tehdy, pokud jejich příčinou bylo prokazatelně jeho porušení povinností.
- 10) Objednatel je oprávněn zhotoviteli oznámit zjištění vady či nedodělků Díla osobně, telefonicky, zasláním do datové schránky, elektronickou poštou či doporučeným dopisem, přičemž oznámení učiněná osobně nebo telefonicky musí být bez zbytečného prodlení Objednatelem potvrzena písemnou formou.
- 11) Zhotovitel se zavazuje zahájit odstraňování případných vad či nedodělků u předmětu smlouvy bez zbytečného odkladu, nejpozději do 24 hodin od jejich oznámení Objednatelem (osobně, telefonicky, zasláním do datové schránky, elektronickou poštou či doporučeným dopisem). Vady či nedodělky u předmětu smlouvy je Zhotovitel povinen odstraňovat a s tím související práce a činnosti provádět bezplatně v co možná technicky nejkratší lhůtě, nejpozději do 14 dnů od výzvy Objednatele.

VII.

Závěrečná ustanovení

- 1) Tato Smlouva nabývá platnosti dnem jejího podpisu zástupci obou smluvních stran a účinnosti dnem zveřejnění v registru smluv dle zákona č. 340/2015 Sb., o registru smluv, ve znění pozdějších

Příloha č. 1 - Seznam pracovišť

KRAJ	ADRESA	KONTAKTNÍ OSOBA	TEL.:	MOB.:	Leták 1 (Jak jednoduše ušetřit za energie hned teď)	Leták 2 (Řešení, která zajistí trvale nízké účty za energie)	Plakát 1 - Plakát – Neztratili jste 2 630 Kč?	Plakát 2 - Plakát – Neztratili jste 58 300 Kč?
Hlavní město Praha	Hlavní město Praha, Charvátova 145, 110 00 Praha 1, Nové Město	XXX	XXX		11 000	3 000		
Jihočeský	Krajský úřad Jihočeského kraje U Zimního stadionu 1952/2, 370 76 České Budějovice	XXX	XXX		3 000	1 000		
Jihomorav ský	Krajský úřad Jihomoravského kraje Žerotínovo náměstí 449/3, 601 82 Brno	XXX	XXX		9 000	9 000		
Karlovarsk ý	Krajský úřad Karlovarského kraje, Závodní 353/88, 360 06 Karlovy Vary	XXX	XXX	XXX	2 500	1 500		
Královehr adecký	Krajský úřad Královéhradeckého kraje, Pivovarské náměstí 1245, 500 03 Hradec Králové	XXX	XXX	XXX	7 000	7 000		
Liberecký	Krajský úřad Libereckého kraje, U Jezu 642/2a, 461 80 Liberec 2	XXX	XXX	XXX	4 200	2 100		

Moravsko slezský	Krajský úřad Moravskoslezského	XXX	XXX		15 000	5 000		
	kraje, 28. října 117, 702 18 Ostrava							
Olomoucký	Krajský úřad Olomouckého kraje, Jeremenkova 1191/40a, 779 00 Olomouc	XXX	XXX		8 000	2 000		
Pardubický	Krajský úřad Pardubického kraje, Komenského nám. 125, 532 11 Pardubice	XXX	XXX	XXX	2 000	1 000		
Plzeňský	Krajský úřad Plzeňského kraje , Škroupova 18, 306 13 Plzeň	Mgr. Roman Mašek	XXX	XXX	5 000	2 500		
Středočeský	Krajský úřad Středočeského kraje, Zborovská 11, 150 21 Praha 5	Bc. Barbora Linhartová, DiS.	XXX		5 400	1 800		
Ústecký	Krajský úřad Ústeckého kraje, Velká Hradební 3118/48, 400 02 Ústí nad Labem	Mgr. Daniela Filipová	XXX	XXX	3 500	1 300		
Vysočina	Krajský úřad kraj Vysočina Žižkova 57, 587 33 Jihlava	Mgr. Monika Beranová	XXX	XXX	3 000	500		
Zlínský	Krajský úřad Zlínského kraje , tř. Tomáše Bati 21, 761 90 Zlín	Mgr. Veronika Mlčáková	XXX		1 200	500		

Hlavní město Praha	Úřad práce - krajská pobočka pro hl. m. Prahu, Domažlická 1139/11, Praha 3, 130 11	XXX		XXX	20 000	5 500	240	40
Jihomoravský	Úřad práce - krajská pobočka v Brně, Polní 1011/37, 659 59 Brno	XXX		XXX	12 000	4 000	130	150
Jihočeský	Úřad práce - krajská pobočka v Českých Budějovicích, Klavíkova 1570/7 České Budějovice, 370 04 České Budějovice	XXX		XXX	12 000	4 000	130	150
Královéhradecký	Úřad práce - krajská pobočka v Hradci Králové, Wonkova 1142, Hradec Králové 502 00	XXX		XXX	12 000	4 000	140	140
Vysočina	Úřad práce - krajská pobočka v Jihlavě, Brtnická 21, 586 01 Jihlava	XXX		XXX	11 500	3 500	130	150
Karlovarský	Úřad práce - krajská pobočka v Karlových Varech, Závodní 385/98, 360 01 Karlovy Vary	XXX		XXX	20 000	4 000	130	150

Liberecký	Úřad práce - krajská pobočka v Liberci, Dr. Milady Horákové 632/5, 460 01 Liberec	XXX		XXX	12 000	4 000	130	150
Olomoucký	Úřad práce - krajská pobočka v Olomouci, Vejvodského 998/4, 779 00 Olomouc	XXX		XXX	12 000	4 000	130	150
Moravskoslezský	Úřad práce - krajská pobočka v Ostravě, Zahradní 3368/12, 701 60 Moravská Ostrava	XXX		XXX	30 000	5 500	150	150
Pardubický	Úřad práce - krajská pobočka v Pardubicích, Boženy Vikové Kunětické 2011, 530 02 Pardubice	XXX		XXX	12 000	4 000	130	150
Plzeňský	Úřad práce - krajská pobočka v Plzni, Kaplířova 2731/7, 305 88 Plzeň	XXX		XXX	12 000	4 000	130	150
Středočeský	Úřad práce - krajská pobočka v Příbrami, nám. T. G. Masaryka č. 145, 261 01 Příbram 1	XXX		XXX	12 000	4 000	130	150
Ústecký	Úřad práce - krajská pobočka v Ústí nad Labem, Mírové náměstí 3129/36, 400 01 Ústí nad Labem	XXX		XXX	30 000	6 300	150	150

Zlínský	Úřad práce - krajská pobočka ve Zlíně, Čiperova 5182, 760 42 Zlín	XXX		XXX	11 500	4 000	130	150
Hlavní město Praha	Úřad práce – generální ředitelství, Dobrovského 25, 170 00 Praha 7	XXX		XXX	1 200	1 000	20	20
Celkem:					300 000	100 000	2 000	2 000

Příloha č. 2 – Vyobrazení letáků a plakátů,

Vaření bez plýtvání

Nezapomeňte na pokličku

Zaměřte se na rychlovarnou konvici. Vařte jen tolik vody, kolik potřebujete na čaj nebo kávu. Odměřte vodu podle velikosti šálku či konvice. Ročně tím do rozpočtu získáte stovky korun navíc.

Vařit je třeba vždy s pokličkou a na odpovídající velikosti plotny. Rozdíl mezi velkou a malou plotnou může dělat i stokoruny ročně. Pokud to nevyžaduje recept, je zbytečné brzy předešhřít troubu.

Chcete ušetřit ještě více?

Pokud ve své domácnosti zvládnete kroky popsané v tomto informačním letáku, můžete snížit spotřebu energie až o 20 %, a tím i účet za elektřinu a vytápění.

Další rady naleznete na www.zkrotimeenergie.cz.

Můžete si vyzkoušet kalkulačku, jež vám ukáže, kolik peněz lze ušpřit podle typu energie, který v domácnosti používáte.

Dotazy směňujte na info@zkrotimeenergie.cz

Novinky sledujte na www.facebook.com/zkrotimesnamlec



Stát je tu pro vás, o to více v těžkých časech. Na náklady spojené s bydlením, tedy i na platby za energie, můžete využít příspěvek na bydlení a doplatek na bydlení. Zažádat o pomoc můžete online na webu ministerstva práce a sociálních věcí (www.mpsv.cz) nebo osobně na úřadech práce po celé ČR.



Ušetřit můžete ještě více, pokud svůj dům zateplíte:

- ✓ Program Nová zelená úsporám Light nabízí okamžitou finanční podporu pro seniory a domácnosti s nižšími příjmy na jednoduché zateplení domů. Peníze dostanou předem a k elektronické žádosti nebude potřeba žádné složité papírování.
- ✓ Běžná domácnost může využít podporu na komplexní rekonstrukce či instalaci obnovitelného zdroje prostřednictvím programu Nová zelená úsporám.

Více o obou programech na www.novazelenausporam.cz



Ve spolupráci s:
Ministerstvem práce a sociálních věcí

Jak jednoduše ušetřit za energie hned teď

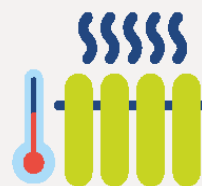
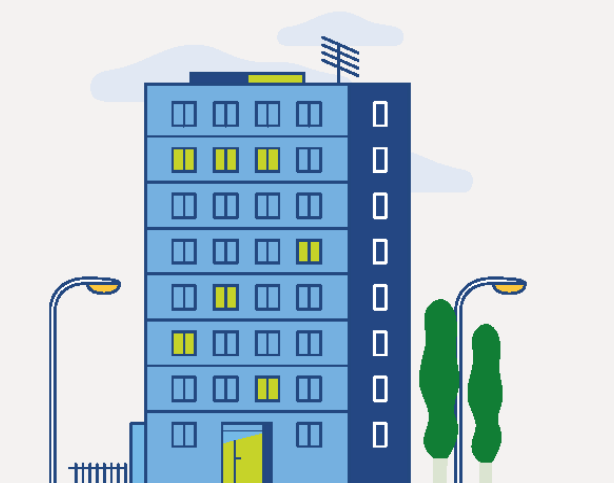
Praktické tipy jak zkrátit účty za elektřinu a vytápění.

Finanční úřad
Česká republika
Úřad práce ČR

Elektrická služba zaměstnavatel, reg. č. CZ.03.1.54/02/0/15_011/00000056



Neztratili jste 2 630 Kč ?



**Pomůžeme
vám je najít:
stačí pár stupňů dolů**

Místnosti v bytě není nutné přetápět:

- ✓ dobře nastavená teplota okolo 19–20 °C je zdravější
- ✓ nezakrývejte topení oblečením nebo nábytkem
- ✓ ztlumte radiátory v místnostech, které nepoužíváte
- ✓ větrejte krátce a intenzivně: ráno a večer 5–10 minut



Další užitečné tipy najdete na www.zkrotimeenergie.cz

Příklad platí pro běžnou domácnost, která žije bytovém domě napojeném na centrální zásobování teplem. Pro výpočet úspory v ceně energie byly použity zastropované ceny (tzv. obchodní část). Částka také zohledňuje odpuštění poplatků POZE. Celková cena tedy zahrnuje obchodní i distribuční část, daně, variabilní a fixní poplatky.

ve spolupráci s:



Ministerstvo životního prostředí



EVROPSKÁ UNIE
Evropský sociální fond
Operační program Zaměstnanost



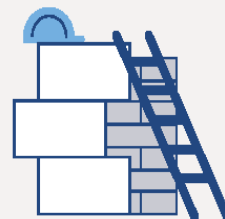
Úřad práce ČR

Efektivní služby zaměstnanosti, reg. č. CZ.03.1.54/0.0/0.0/15_011/0000056





Neztratili jste 58 300 Kč ?



**Pomůžeme
vám je najít:**

**zateplené stěny nepropustí
cenné teplo**

Kvalitní zateplení domu vám přinese velkou úsporu:

- ✓ zajistíte nízkou spotřebu energie na vytápění, nebo naopak chlazení domu
- ✓ výrazně snížíte pravděpodobnost, že se vám v domě začnou objevovat plísně
- ✓ na tloušťce tepelné izolace se nevyplatí šetřit



Další užitečné tipy najdete na www.zkrotimeenergie.cz

Příklad platí pro běžnou domácnost, která žije v řadovém rodinném domě ze 70. let minulého století. Částka je dána rozdílem nákladů na vytápění pomocí kotle na zemní plyn v původním nezatepleném domě a v domě se zateplenými obvodovými stěnami izolací s tloušťkou 200 mm. Pro výpočet ceny energií pro domácnosti byly použity zastropované ceny (tzv. obchodní část). Celková cena tedy zahrnuje obchodní i distribuční část, daně, variabilní a fixní poplatky.



ve spolupráci s:

Ministerstvo životního prostředí



EVROPSKÁ UNIE
Evropský sociální fond
Operační program Zaměstnanost



Úřad práce ČR

Ušetří i okamžité úspory energie

Snížit teplotu vytápění místností, nastavit dobře teplotu v chladničce a nahradit vanu sprchou, to jsou **základní tipy na okamžité úspory energie**.

Další rady naleznete na www.zkrotimeenergie.cz.

Můžete si vyzkoušet kalkulačku, jež vám ukáže, kolik peněz lze ušpóřit podle typu energie, který v domácnosti používáte. Pomocí okamžitých úspor energie lze snížit **spotřebu energie až o 20 %**, a tím i účet za elektřinu a vytápění.

Dotazy směřujte na info@zkrotimeenergie.cz
Novinky sledujte na www.facebook.com/zkrotimeenergiecz



Stát je tu pro vás, o to více v těžkých časech. Na náklady spojené s bydlením, tedy i na platby za energie, můžete využít příspěvek na bydlení a doplatek na bydlení. Zažádat o pomoc můžete online na webu ministerstva práce a sociálních věcí (www.mpsv.cz) nebo osobně na úřadech práce po celé ČR.



Ušetřit můžete ještě více, pokud svůj dům zateplíte:

- ✔ Program Nová zelená úsporám Light nabízí okamžitou finanční podporu pro seniory a domácnosti s nižšími příjmy na jednoduché zateplení domů. Peníze dostanou předem a k elektronické žádosti nebude potřeba žádné složité papírování.
- ✔ Běžná domácnost může využít podporu na komplexní rekonstrukce či instalaci obnovitelného zdroje prostřednictvím programu Nová zelená úsporám.

Více o obou programech na www.novazelenausporam.cz



ve spolupráci s:
Ministerstvo Práce a sociálních věcí



Ministerstvo regionálního rozvoje
České republiky



Ministerstvo práce a sociálních věcí

Elektronická služba zaměřená na: reg. č. CZ.03.1.54/02/0/15_011/00000056