



Zákaznické číslo:

Příloha č. 4 ke smlouvě o dodávce tepelné energie č.: 1009105454

Ceník tepelné energie pro odběratele tepelné energie na sekundární části soustavy

odběratel: Krajské ředitelství policie Ústeckého kraje

odběrné místo: 0100418206

platná od: 1. 1. 2023

Cenová Lokalita: TEPLICE, BÍLINA

Cena za dodávku tepelné energie je určena kalkulací.

Typ tarifu H31S6_01

Cena tepelné energie na vstupu do zúčtovací jednotky

1. Cena pro bytové odběry:

základní cena bez DPH: 708,00 Kč/GJ

k ceně bude připočtena DPH dle platné legislativy

2. Cena pro nebytové odběry:

základní cena bez DPH: 708,00 Kč/GJ

k ceně bude připočtena DPH dle platné legislativy

3. Služby poskytnuté při odstavování a připojování odběrného místa při porušení smlouvy:

základní cena bez DPH: 1.600,00 Kč/Zásah

k ceně bude připočtena DPH dle platné legislativy

4. Služby poskytnuté při výjezdu dodavatele z důvodů na straně odběratele:

základní cena bez DPH: 490,00 Kč/Zásah

k ceně bude připočtena DPH dle platné legislativy

5. Cenové změny

Změny ceny tepelné energie budou provedeny v souladu s předpisy ERÚ a s příslušnými ustanoveními této smlouvy.

Dodavatel:
V Teplicích
Dne: 7. 11. 2022

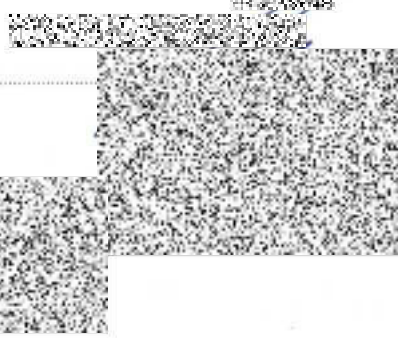
Odběratel:
V
Dne: 21. 11. 2022



ČEZ Teplárenská, a.s.



ČEZ Teplárenská, a.s.



RGPI140 ReqType H ReqExID:0000074980 ProcExID:CS-20221107T220045-0002 DocExID:000000000454785
BOID:001AA41ADABD1ED87CF6B882153D3E36 BONMZRSJCSPPRN DocType CZ08B80Y(6) SAPPp.SML_SML-565H ZakID:0013734785 DocID:001000104427
IA:33,p22-216557976 VerX 103D78P181 Dav:27241105(0001)h PSP-SIMPLEX list429 zak:127

6751189-3-3