

Cenové ujednání

Ke smlouvě o dodávce tepelné energie číslo: SMLO_LT_22_150_00

Lokalita: Litoměřice

Cena platná od: 1.1. 2023

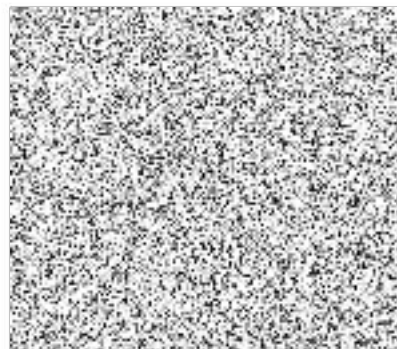
1. V souladu se zákonem č. 526/1990 Sb., o cenách, a smlouvou o dodávce tepelné energie jsou s platností od 1.1. 2023 stanoveny dodavatelem následující předběžné ceny tepelné energie zálohové jednosložkové:

Přeběžné ceny tepelné energie zálohové jednosložkové: Kč/GJ

Popis ceny tepelné energie	Přeběžná cena zálohová jednosložková	
	bez DPH (Kč/GJ)	vč. DPH (Kč/GJ)
Primár – dodávka tepelné energie (TE)	730,00	803,00

Ceny dodávek tepelné energie jsou zařazeny ve snížené sazbě daně z přidané hodnoty ve výši 10%.

V Litoměřicích dne: 12. 12. 2022



dodavatel
ENERGIE Holding a. s.

