

Město Lovosice

Cenová nabídka na technické podklady veřejného osvětlení ve městě Lovosice

KEnergy s.r.o.,

jednatel

Jeronýmova 229/7, Liberec 7, 46007

Typ dokumentu:	Cenová nabídka
Objednavatel:	Městský úřad Lovosice Školní 407/2, 410 30 Lovosice
Zpracoval:	KEnergy, s.r.o. Jeronýmova 229/7, Liberec 7, 460 07
Datum:	25. 10. 2022
Nabídka platná do:	5. 12. 2022

Vážení,

v souvislosti s poptávkou technických podkladů pro účely administrace dotace NPO, Rekonstrukce veřejného osvětlení ve městě Lovosice si Vám dovoluujeme zaslat nabídku na odbornou konzultaci a vypracování kompletních poptávaných podkladů.

Předmětem nabídky jsou komplexní činnosti technického a administrativního charakteru vč. přípravy a administrace veřejné zakázky.

Výhodou notace NPO je výplata finančních prostředků před vlastní realizací rekonstrukce, možnost rekonstrukce nadzemních částí soustavy jako uznatelných nákladů a především zásadní úspora energií nákladů na energie pro provoz soustavy VO. Jako další benefit je celková technická i morální rekonstrukce soustavy VO.

V případě soustavy VO Lovosice navazujeme na již zpracovanou přípravu, konkrétně pasportizace soustavy a zatřídění všech komunikací města, které máme zpracovány.

Náklady na projektovou přípravu jsou uznatelnou položkou dotace – viz. příloha CN.

V případě jakýchkoliv dotazů jsem Vám plně k dispozici.

S úctou,



jednatel společnosti

SHRnutí NABíDKY

Společnost KEnergy s.r.o. si dovoluje touto formou předložit nabídku na vypracování podkladů pro účely dotace z Národního plánu obnovy, 2.2.2 Rekonstrukce veřejného osvětlení pro město Lovosice.

Kompletní podklady pro podání dotace zahrnují:

1. Energetický posudek dle vyhlášky č. 141/2021 Sb.
2. *Pasport veřejného osvětlení (již částečně zpracováno v rámci studie proveditelnosti pod názvem „Snížení energetické náročnosti VO pomocí metody EPC“)*
3. *Základní plán – zatřídění komunikací (již částečně zpracováno v rámci studie proveditelnosti pod názvem „Snížení energetické náročnosti VO pomocí metody EPC“)*
4. Projektová dokumentace
5. Rozpočet stavby
6. Výchozí stav soustavy

Energetický posudek bude zpracován dle platné vyhlášky č. 15/2022 Sb., o energetickém posudcích a o údajích vedených v Systému monitoringu spotřeby energie.

Pasport veřejného osvětlení – stávající zpracovaný podklad je nutné doplnit dle metodiky NPO, komponenta 2.2.2 Rekonstrukce veřejného osvětlení o:

- Pasport rozvaděčů – identifikace míst, GPS souřadnice zanést do mapy, fotodokumentace + spárování jednotlivých odběrných míst s odběrnými místy na fakturách za EE
- Přiřazení každého světelného bodu k jednotlivému rozvaděči
- Identifikace sekundární spotřeby – pasport kamer, rozhlasů, ukazatelů rychlosti a dalšího sekundárního zařízení, které je součástí spotřeby veřejného osvětlení

Základní plán – zatřídění komunikací - stávající zpracovaný podklad je nutné doplnit dle metodiky NPO, komponenta 2.2.2 Rekonstrukce veřejného osvětlení o:

- Identifikace rizikových míst pro výpočet rušivého osvětlení

Projektová dokumentace bude zpracována v tomto rozsahu:

1. situační plánec ve formátu dwg, na kterém bude vyznačeno:
 - popis podpěrného bodu a potřebné opravy a výměny na úrovni jednotlivého světelného bodu;
 - umístění svítidel;
 - umístění rozvaděčů VO,
 - doplnění světelných bodů pro účely splnění normy ČSN EN 13 201.
2. soupis světelných bodů v tabulkové podobě, který bude minimálně obsahovat číslo světelného bodu, typ svítidla, příkon, typ podpěrného bodu, výšku, typ výložníku, světelně-technický výpočet, výčet oprav.
3. dokumentaci rozvaděčů VO, která bude obsahovat:
 - návrh rekonstrukce a oprav na jednotlivém RVO,
 - způsob spínání osvětlení.
 - návrh na optimalizaci spínání a ovládání zapínacího bodu.
4. Výpočty světelně-technické a výpočty rušivého světla.
4. Rozpočet (oceněný, neoceněný) + harmonogram projektu.

Výchozí stav je část podkladů, která celkově hodnotí soustavu VO a výsledky energetických bilancí. Struktura dokumentu je dána metodikou dotace NPO, komponenta 2.2.2 Rekonstrukce veřejného osvětlení.

Dokumentace bude vyhotovena 1x v papírové formě, 1x v elektronické formě na CD nebo jiném datovém nosiči. Fotodokumentace bude dodána pouze na CD nebo jiném datovém nosiči.

Nutné podklady, které dodavatel požaduje po zadavateli:

- Revizní zprávy,
- **Faktura za elektrickou energii 2 po sobě jdoucí kalendářní roky.**

Cenová nabídka

Přípravné práce pro podání žádosti o dotaci 2022 a 2023:

Položka	Cena
1. Energetický posudek dle vyhlášky č. 141/2021 Sb.	
2. Pasport veřejného osvětlení dle metodiky komponenty 2.2.2. Pasport veřejného osvětlení (již částečně zpracováno v rámci studie proveditelnosti pod názvem „ Snížení energetické náročnosti VO pomocí metody EPC“).	
3. Základní plán – zařízení komunikací (již částečně zpracováno v rámci studie proveditelnosti pod názvem „ Snížení energetické náročnosti VO pomocí metody EPC“)	
4. Projektová dokumentace rozdělená pro podání dotace v roce 2022 a 2023	
5. Rozpočet stavby	
6. Výchozí stav soustavy rozdělený pro podání dotace v roce 2022 a 2023	
7. Podání žádosti o dotaci v roce 2022 a 2023	
Celkem bez DPH	140 000,-

Následné práce

Položka	Cena
1. Příprava znění veřejné zakázky – vyhotovení a zkompletování zadávací dokumentace (včetně revize návrhu smlouvy od Příkazce jako součást zadávací dokumentace).	
2. Administrace veřejné zakázky – zajištění příjmu dotazů dodavatelů (účastníků), zpracování odpovědí na organizační a procesní dotazy dodavatelů, zpracování odpovědí na dotazy dodavatelů ohledně předmětu plnění ve spolupráci s Příkazcem nebo autorem technické části zadávací dokumentace a jejich distribuci všem dodavatelům, kteří si vyzvedli zadávací dokumentaci.	
3. Vyhodnocení veřejné zakázky – zajištění organizace otevírání obálek, vypracování návrhu posouzení nabídek z hlediska obsahového splnění zadávacích podmínek (mimo posouzení technické části, jako je oceněný výkaz výměr a kontrola souladu splnění technické části zadávacích podmínek), případně návrh vyžádání zdůvodnění mimořádně nízké nabídkové ceny nebo návrh na požádání účastníka o písemné vysvětlení nejasnosti v nabídce. <ul style="list-style-type: none">- vypracování návrhu zprávy o posouzení a hodnocení nabídek,- vypracování návrhu rozhodnutí Příkazce o výběru dodavatele (případně zrušení zadávacího řízení) v souladu se závěry jednání	

<p>hodnotící komise, rozeslání oznámení rozhodnutí Příkazce o výběru dodavatele,</p> <ul style="list-style-type: none"> - poskytovat Příkazci veškerou potřebnou asistenci při vyřízení námitek proti úkonům činěným v zadávacím řízení, - provedení kompletace dokumentace a zadání veřejné zakázky <p>4. Aktualizace pasportu VO</p> <p>5. Protokol o ověření osvětlenosti</p> <p>6. Závěrečný výroční posudek</p>	
Celkem bez DPH	140 000,-

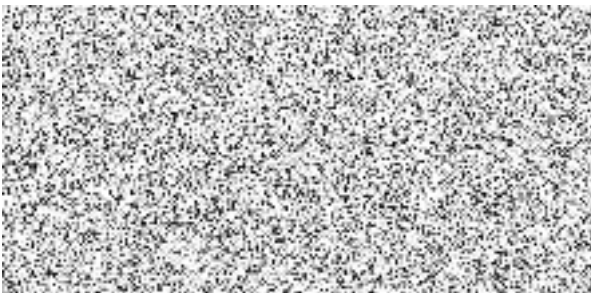
**Celková cena za zpracování dotace NPO, komponenta 2.2.2
činí 280 000,- Kč bez DPH.**

Záruční doba na práce provedené v rámci díla činí 24 měsíců ode dne předání a převzetí díla.

Ceny jsou uvedeny bez DPH. Ta bude k fakturám připočteno dle aktuální legislativní výše. Splatnost faktur je 14 dnů.

V Liberci 25.10.2022

Za **KEnergy s.r.o.**,



Energetický specialista č.o. 0914

Příloha CN – uznatelné náklady

Odkaz:

https://www.mpo-efekt.cz/upload/6cd6d069e64a28ff10122424d61b29ea/narodni-plan-obnovy-vyzva_2.2.2-rekonstrukce-verejneho-osvetleni.pdf

	Dotace je určena také na přípravu instalace dobíjecích stanic EV ready.
Způsobilé výdaje	<ul style="list-style-type: none">• DPH – v případě, že zadavatel nebude žádat o odpočet na vstupu• Kabeláž mezi svítidlem a svorkovnicí• Kabeláž pro dobíjecí body (EV ready)• Nástavce, výložníky• Prvky „smart city“• Prvky „smart lighting“• Revize elektro• Rozvaděč včetně elektro-výzbroje• Stožáry vč. základů• Svítidla (včetně doplnění SB pro splnění požadavků norem ČSN EN 13201)• Svorkovnice• TDI• Výdaje na práci (montáž a demontáž svítidel, instalace stožárů, instalace kabeláže pro EV ready, náklady na plošiny)• Výdaje na seřízení řídicích prvků• Výdaje na soubor technických dokumentů (pasport, generel, projektová dokumentace, energetický posudek, energetický posudek pro ZVA, měření osvětlení po realizaci projektu)
Přílohy k předložení	Pouze prostřednictvím portálu AIS MPO
K žádosti o dotaci	<ol style="list-style-type: none">1 ENERGETICKÝ POSUDEK, PŘÍPADNĚ ENERGETICKÝ AUDIT (VÝPOČET ÚSPORY)2 POTVRZENÍ OKRESNÍ SPRÁVY SOCIÁLNÍHO ZABEZPEČENÍ O NEEEXISTENCI NEDOPLATKŮ NA POJISTNÉM A PENÁLE NA SOCIÁLNÍM ZABEZPEČENÍ A NA PŘÍSPĚVKU NA STÁTNÍ POLITIKU ZAMĚŠTNANOSTI (NE STARŠÍ 3 MĚSÍCE)3 POTVRZENÍ FINANČNÍHO ÚŘADU O NEEEXISTENCI DAŇOVÝCH NEDOPLATKŮ (NE STARŠÍ 3 MĚSÍCE)4 POTVRZENÍ ZDRAVOTNÍCH POJIŠŤOVEN O NEEEXISTENCI NEDOPLATKŮ NA POJISTNÉM A PENÁLE (NE STARŠÍ 3 MĚSÍCE)5 DOKLAD Z ÚČETNICTVÍ ŽADATELE O VLASTNICTVÍ ZHDNOCOVANÉHO MAJETKU6 PŘEDMĚTNÁ ČÁST PASPORTU7 ZATŘÍDĚNÍ KOMUNIKACÍ DO TŘÍD OSVĚTLENOSTI8 PROJEKTOVÁ DOKUMENTACE VČ. VÝPOČTŮ OSVĚTLENÍ A RUŠIVÉHO SVĚTLA