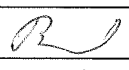
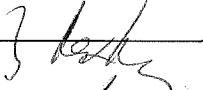
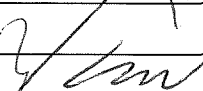




KRAJSKÝ ÚŘAD KRAJE Vysočina

Název dokumentu:	Smlouva o zřízení služebnosti				
Oprávněn/pověřen k podpisu:	Ing. Josef Pavlík				
Schváleno:	RK	Datum:	11.4.2017	Č.usnesení:	0675/13/2017/RK
Dokument uložen u:	OM				
Počet vyhotovení:	4				
Adresát:	E.ON Distribuce, a.s.				
Smluvní částka: 1)	8228.00				
Odpovědný odbor: 2)	odbor majetkový				
Podpis zajistit do:	neprodleně				

	Pracoviště/pracovník	Datum	Podpis
Zpracoval:	OM/H.Brázdilová	22.5.2017	
Projednáno s:	OM/J.Mrázková	22.5.2017	
Právní kontrola:	OM/J.Mrázková	22.5.2017	
Předkládá:	OM/P.Kolář	22.5.2017	
Potvrzení příjmu smlouvy do předběžné evidence 3)	OM/P.Kolář	22.5.2017	
Zodpovídá:	Příkazce operace:		
	Správce rozpočtu:		

Poznámka:

Subjekt (IČO: 28085400), se kterým je uzavírána smlouva NENÍ nespolehlivým plátcem dle § 109 od. 3 zákona o DPH; (ověření provedl: brazdilova, datum ověření: 19.04.2017 15:44:10):

Smlouva o zřízení služebnosti
OM 327/2017
par. č. 821/1 kú Křoví - NN

Rozpočtová skladba:

1) Použije se, pokud se jedná o písemnost typu smlouvy, jejímž předmětem je peněžité plnění. Pokud je v košilce více smluv, uvede se částka souhrnná. Pokud se jedná o smlouvu, příp. smlouvy, u níž je peněžité plnění stanoveno částkou za čerpanou jednotku (např. hodinovou sazbu), uvede se částka maximálního rozsahu tohoto plnění. V případě smluv na dobu neurčitou uvedte částku jedné platby.

2) Odpovědným odborem se rozumí odbor, příp. sekce nebo samostatné oddělení, které za písemnost, její vyřízení a správu záležitosti (správu smluvního vztahu) odpovídá.

3) Potvrzuje vždy vedoucí odpovědného odboru (nenahrazuje právní kontrolu).

**Smlouva o zřízení služebnosti**

uzavřená podle ustanovení § 1257 a násl. zákona č. 89/2012/Sb., občanský zákoník,
v platném znění a
zákona č. 458/2000 Sb. § 25 odst. 4, o podmínkách podnikání a o výkonu státní správy
v energetických odvětvích a o změně některých zákonů (energetický zákon)

2576/17

mezi těmito smluvními stranami:

Kraj Vysočina, se sídlem v Jihlavě, Žižkova 57, 587 33 Jihlava
zastoupený hejtmánem kraje MUDr. Jiřím Běhounkem
k podpisu smlouvy pověřen Ing. Josef Pavlík, náměstek hejtmána pro oblast
ekonomiky a majetku

IČ: 708 90 749

DIČ: CZ70890749

Bankovní spojení: Sberbank CZ, a.s.

č.ú.: 40 50 00 50 19/6800

VS 1780510327

na straně povinného ze služebnosti

a

E.ON Distribuce, a.s., se sídlem F. A. Gerstnera 2151/6, 370 01 České Budějovice

IČ: 280 85 400

DIČ: CZ28085400

zapsaná v Obchodním rejstříku vedeném Krajským soudem v Českých Budějovicích, odd. B,
vložka 1772

zastoupena Monikou Březovou, manažerem věcných břemen na základě Pověření ze dne
10. 1. 2017

na straně oprávněného ze služebnosti

takto:

Článek I.
Předmět smlouvy

1. Povinný ze služebnosti je na základě zákona 157/2000 Sb. o přechodu některých věcí, práv a závazků z majetku České republiky do majetku krajů a Rozhodnutí Ministerstva dopravy a spojů č. 3796/01-9-KM ze dne 10. 9. 2001, výhradním vlastníkem pozemku par. č. 821/1 v katastrálním území Křoví a obci Křoví (dále jen „pozemek“). Pozemek je zapsán u Katastrálního úřadu pro Vysočinu, katastrální pracoviště Velké Meziříčí v katastru nemovitostí pro uvedené k. ú. a obec na LV 364.
2. Oprávněný ze služebnosti zrealizoval a uvedl na základě kolaudačního souhlasu č. j. MÚVB/6695/16/VÝST/BAL ze dne 5. 10. 2016 do užívání stavbu „1433041160 Křoví, st. úpr. NN hájenka“ (dále jen „stavba“) na výše uvedeném pozemku.
3. V souladu s článkem I. bod 4. smlouvy o smlouvě budoucí o zřízení služebnosti, uzavřené mezi povinným a oprávněným dne 7. 12. 2015 zřizuje povinný služebnost užívání části pozemku ve prospěch oprávněného, spočívající ve zřízení a provozování stavby na pozemku tak, jak je uvedeno v geometrickém plánu č. 407-3/2017 ze dne 11. 1. 2016, který vyhotovil Ing. Jaromír Vojta a tvoří nedílnou součást této smlouvy.

4. Oprávněný má v souvislosti se zřízením a provozem stavby právo vstupovat a vjíždět na pozemek uvedený v čl. I. odst. 1. této smlouvy.
5. Oprávněný takto zřízenou služebnost přijímá a povinný, jako vlastník zatěžované nemovitosti, je povinen toto právo strpět.

Článek II. Podstatné náležitosti smlouvy

1. Služebnost se sjednává úplatně. Výše úplaty za zřízení služebnosti vyplývá z ceníku Pravidel Rady Kraje Vysočina pro zřizování služebností na majetku Kraje Vysočina, které byly schváleny usnesením Rady Kraje Vysočina 1345/24/2016/RK ze dne 25. 7. 2016 a činí **částku 6 800 Kč bez DPH** (slovy: Šesttisíc osm set korun českých).
2. **Částka 6 800 Kč a DPH** ve výši platné ke dni uskutečnitelného zdanitelného plnění, bude uhrazena do 30 dnů ode dne výzvy k úhradě po uveřejnění smlouvy v informačním systému veřejné správy – Registru smluv na číslo účtu a variabilní symbol uvedené v záhlaví smlouvy. Poté, co bude připsána na účet povinného celková částka včetně DPH, tak jak je uvedeno výše, bude podán návrh na vklad práva odpovídajícího služebnosti Katastrálnímu úřadu pro Vysočinu, katastrálnímu pracovišti Velké Meziříčí.
3. Správní poplatek za vklad práva odpovídající služebnosti uhradí oprávněný.
4. Služebnost je sjednána na dobu, po kterou bude oprávněným provozována stavba na pozemku uvedeném v čl. I. bod. 1. této smlouvy. V případě, že oprávněný převede tuto stavbu na jiného vlastníka, vyjma případu přeměny oprávněného jako právnické osoby, je oprávněný povinen do 30 dnů ode dne převodu oznámit povinnému nového vlastníka stavby.
5. Oprávněný a povinný ze služebnosti následně uzavřou dohodu o zrušení služebnosti s tím, že náklady související se zrušením služebnosti hradí oprávněný.
6. Právo odpovídající služebnosti nabude oprávněný vkladem práva odpovídajícího služebnosti s právními účinky k okamžiku podání návrhu na vklad do katastru nemovitostí u Katastrálního úřadu pro Vysočinu, katastrální pracoviště Velké Meziříčí.

Článek III. Povinnosti při provozu stavby

1. Oprávněný se zavazuje písemně, v souladu se zákonem, oznámit příslušné příspěvkové organizaci, která majetek užívá, každý zásah a jeho účel na pozemku povinného, ke kterému je oprávněn z této smlouvy a šetřit co nejvíce jeho majetek. Pokud v důsledku existence služebnosti vznikne výstavbou, údržbou a opravami stavby ze strany oprávněného, ale i nezávisle, tj. provozní závadou, straně vlastníka zatěžované nemovitosti škoda a znehodnocení pozemku, ponese náklady na jejich odstranění oprávněný, případně zajistí nápravu v plném rozsahu.
2. Náklady spojené s běžnou údržbou služebného pozemku nese povinný. Náklady vyvolané činnostmi oprávněného na služebném pozemku nese oprávněný.

**Článek IV.
Závěrečná ustanovení**

1. Skutečnosti ve smlouvě blíže nespecifikované se řídí příslušnými ustanoveními zákona č. 89/2012 Sb., občanský zákoník, v platném znění.
2. Tato smlouva je vyhotovena ve 4 stejnopisech, z nichž dva výtisky obdrží povinný, jeden výtisk oprávněný a jeden výtisk je určen pro Katastrální úřad pro Vysočinu, katastrální pracoviště Velké Meziříčí.
3. O uzavření smlouvy o zřízení služebnosti spočívající ve zřízení a užívání stavby bylo v souladu s ustanovením § 59 odst. 3 zákona 129/2000 Sb., o krajích, ve znění pozdějších předpisů, rozhodnuto usnesením Rady Kraje Vysočina 0675/13/2017/RK ze dne 11. 4. 2017.
4. Smluvní strany této smlouvy prohlašují, že si smlouvu o zřízení služebnosti přečetly, že je uzavírána po vzájemném projednání, podle jejich pravé a svobodné vůle, určitě, vážně a srozumitelně, nikoli v tísní ani za nápadně nevýhodných podmínek. Na důkaz toho připojují své podpisy.
5. Smlouva o zřízení služebnosti nabývá platnosti dnem podpisu smlouvy.
6. Oprávněný ze služebnosti výslovně souhlasí se zveřejněním celého textu smlouvy včetně podpisů (v případě fyzické osoby bude zveřejněný text smlouvy anonymizován v rozsahu osobních údajů) v informačním systému veřejné správy – Registru smluv.
7. Smluvní strany se dohodly, že zákonnou povinnost dle § 5 odst. 2 zákona o registru smluv splní Kraj Vysočina.

04-05-2017

V dne.....
Za oprávněného:


V Jihlavě dne 22. 05. 2017
Za povinného:



E.ON Distribuce, a.s.
F. A. Gerstnera 2151/6
Česká Budějovice 7
370 01 České Budějovice

008

.....
E.ON Distribuce, a.s.
Monika Březová
manažer věcných břemen



Kraj Vysočina
Zitkova 57, 587 33 Jihlava

44

.....
Ing. Josef Pavlík
náměstek hejtmana pro oblast
ekonomiky a majetku

VÝKAZ DOSAVADNÍHO A NOVÉHO STAVU ÚDAJŮ KATASTRU NEMOVITOSTÍ

str. 1

Dosavadní stav				Nový stav										
Označení pozemku parc. číslem	Výměra parcely		Druh pozemku Způsob využití	Označení pozemku parc. číslem	Výměra parcely		Druh pozemku Způsob využití	Typ stav by Způsob využití	Způsob. urc. výměr	Porovnání se stavem evidence právních vztahů				
	ha	m2			Díl přechází z pozemku označeného v katastru nemovitostí	Číslo listu vlastnictví				Výměra dílu		Označení dílu		
										ha	m2			
594/1										594/1	374			
594/2										594/2	374			
597/4										597/4	374			
638										638	1			
820/1										820/1	1			
821/1										821/1	364			
Oprávněný: dle listiny														
Druh věcného břemene: dle listiny														

GEOMETRICKÝ PLÁN

pro: vymezení rozsahu věcného břemene

Geometrický plán ověřil úředně oprávněný zeměměřický inženýr:

Jméno, příjmení: Ing. Jaromír Vojta

Číslo položky seznamu úředně oprávněných zeměměřických inženýrů: 1217/95

Dne: 11.1.2016 Číslo: 10/2016

Náležitostmi a přesností odpovídá právním předpisům.

Stejnopis ověřil úředně oprávněný zeměměřický inženýr:

Jméno, příjmení: Ing. Jaromír Vojta

Číslo položky seznamu úředně oprávněných zeměměřických inženýrů: 1217/95

Dne: 23.1.2017 Číslo: 31/2017

Tento stejnopis odpovídá geometrickému plánu v elektronické podobě uloženému v dokumentaci katastrálního úřadu.

Vyhotovil: **Ing. Jaromír Vojta**

Dolní Rožínka 94, 592 51 Dolní Rožínka



kancelář:

Petrovická 857, 592 31 Nové Město na Moravě

tel.: 566 616 352, mobil: 777 567 426

jaromir.vojta@geodeziegp.cz

Číslo plánu 407-3/2017

Okres: Žďár nad Sázavou

Obec: Křoví

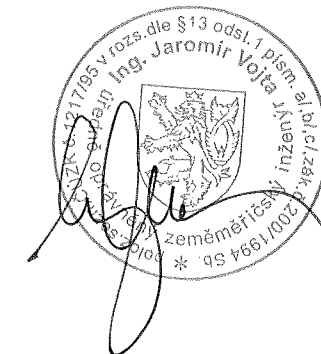
Kat. území: Křoví

Mapový list TIŠNOV 9-1/43, 9-2/21, 9-2/22

Dosavadním vlastnickým pozemkům byla poskytnuta možnost seznámit se v terénu s průběhem navrhovaných nových hranic, které byly označeny předepsaným způsobem:

Katastrální úřad souhlasí s očíslováním parcel.

KÚ pro Vysočinu
KP Velké Meziříčí
Hana Hanušková
PGP-32/2017-746
2017.01.23 08:36:31 CET



Seznam souřadnic (S-JTSK)

Číslo bodu	Souřadnice pro zápis do KN				Číslo bodu	Souřadnice pro zápis do KN				Číslo bodu	Souřadnice pro zápis do KN			
	Y	X	Kód kvality	Poznámka		Y	X	Kód kvality	Poznámka		Y	X	Kód kvality	Poznámka
73	623301,36	1143824,76	3	věcné břemeno	148	622807,62	1144227,31	3	věcné břemeno	215	623310,98	1143852,16	3	věcné břemeno
74	623301,80	1143826,20	3	věcné břemeno	149	622807,06	1144228,46	3	věcné břemeno	216	623309,11	1143845,77	3	věcné břemeno
75	623300,64	1143824,98	3	věcné břemeno	150	622807,47	1144229,17	3	věcné břemeno	217	623306,07	1143836,84	3	věcné břemeno
76	623301,08	1143826,41	3	věcné břemeno	151	622808,72	1144228,72	3	věcné břemeno	218	623302,72	1143826,68	3	věcné břemeno
77	622808,06	1144227,53	3	věcné břemeno	152	622809,91	1144227,61	3	věcné břemeno	219	623310,14	1143851,06	8	věcné břemeno
78	622807,62	1144228,44	3	věcné břemeno	153	622812,38	1144226,82	3	věcné břemeno	220	623310,59	1143850,83	8	věcné břemeno
79	622807,69	1144228,55	3	věcné břemeno	154	622828,59	1144220,02	3	věcné břemeno	221	623314,98	1143866,71	8	věcné břemeno
80	622808,46	1144228,28	3	věcné břemeno	155	622830,28	1144219,77	3	věcné břemeno	222	623315,48	1143866,51	8	věcné břemeno
81	622809,65	1144227,17	3	věcné břemeno	156	622831,26	1144219,94	3	věcné břemeno	223	623291,78	1143883,39	8	věcné břemeno
82	622812,20	1144226,36	3	věcné břemeno	157	622832,20	1144220,96	3	věcné břemeno	224	623291,42	1143883,01	8	věcné břemeno
83	622828,45	1144219,54	3	věcné břemeno	158	622833,21	1144223,11	3	věcné břemeno	225	622851,32	1144207,37	8	věcné břemeno
84	622830,28	1144219,27	3	věcné břemeno	159	622834,52	1144224,66	3	věcné břemeno	226	622851,03	1144208,23	8	věcné břemeno
85	622831,52	1144219,48	3	věcné břemeno	160	622841,19	1144224,82	3	věcné břemeno	227	622835,92	1144224,19	8	věcné břemeno
86	622832,62	1144220,68	3	věcné břemeno	161	622848,31	1144210,36	3	věcné břemeno	228	622835,71	1144224,69	8	věcné břemeno
87	622833,63	1144222,83	3	věcné břemeno	162	622856,65	1144203,83	3	věcné břemeno					
88	622834,76	1144224,16	3	věcné břemeno	163	622859,58	1144202,29	3	věcné břemeno					
89	622840,89	1144224,32	3	věcné břemeno	164	622866,15	1144199,69	3	věcné břemeno					
90	622847,91	1144210,04	3	věcné břemeno	165	622877,79	1144195,68	3	věcné břemeno					
91	622856,37	1144203,41	3	věcné břemeno	166	622896,60	1144188,47	3	věcné břemeno					
92	622859,38	1144201,83	3	věcné břemeno	167	622910,80	1144183,46	3	věcné břemeno					
93	622865,97	1144199,23	3	věcné břemeno	168	622923,34	1144178,67	3	věcné břemeno					
94	622877,61	1144195,22	3	věcné břemeno	169	622936,75	1144174,14	3	věcné břemeno					
95	622896,42	1144188,01	3	věcné břemeno	170	622955,06	1144167,39	3	věcné břemeno					
96	622910,62	1144183,00	3	věcné břemeno	171	622966,77	1144162,56	3	věcné břemeno					
97	622923,18	1144178,19	3	věcné břemeno	172	622988,02	1144154,32	3	věcné břemeno					
98	622936,59	1144173,66	3	věcné břemeno	173	623000,63	1144149,14	3	věcné břemeno					
99	622954,88	1144166,93	3	věcné břemeno	174	623011,56	1144144,75	3	věcné břemeno					
100	622966,59	1144162,10	3	věcné břemeno	175	623028,12	1144138,23	3	věcné břemeno					
101	622987,84	1144153,86	3	věcné břemeno	176	623043,88	1144132,45	3	věcné břemeno					
102	623000,45	1144148,68	3	věcné břemeno	177	623060,66	1144125,56	3	věcné břemeno					
103	623011,38	1144144,29	3	věcné břemeno	178	623071,38	1144120,38	3	věcné břemeno					
104	623027,94	1144137,77	3	věcné břemeno	179	623089,59	1144110,81	3	věcné břemeno					
105	623043,70	1144131,99	3	věcné břemeno	180	623099,75	1144104,20	3	věcné břemeno					
106	623060,46	1144125,10	3	věcné břemeno	181	623115,37	1144092,89	3	věcné břemeno					
107	623071,16	1144119,94	3	věcné břemeno	182	623119,07	1144088,65	3	věcné břemeno					
108	623089,33	1144110,37	3	věcné břemeno	183	623128,58	1144078,93	3	věcné břemeno					
109	623099,47	1144103,78	3	věcné břemeno	184	623142,58	1144062,42	3	věcné břemeno					
110	623115,03	1144092,51	3	věcné břemeno	185	623158,89	1144044,11	3	věcné břemeno					
111	623118,71	1144088,31	3	věcné břemeno	186	623166,09	1144035,56	3	věcné břemeno					
112	623128,22	1144078,59	3	věcné břemeno	187	623173,34	1144027,82	3	věcné břemeno					
113	623142,20	1144062,10	3	věcné břemeno	188	623179,28	1144022,52	3	věcné břemeno					
114	623158,51	1144043,79	3	věcné břemeno	189	623186,02	1144015,42	3	věcné břemeno					
115	623165,71	1144035,22	3	věcné břemeno	190	623190,60	1144008,62	3	věcné břemeno					
116	623173,00	1144027,46	3	věcné břemeno	191	623198,73	1143996,18	3	věcné břemeno					
117	623178,94	1144022,16	3	věcné břemeno	192	623204,29	1143986,56	3	věcné břemeno					
118	623185,62	1144015,10	3	věcné břemeno	193	623208,05	1143980,36	3	věcné břemeno					
119	623190,18	1144008,34	3	věcné břemeno	194	623211,66	1143973,53	3	věcné břemeno					
120	623198,31	1143995,92	3	věcné břemeno	195	623215,57	1143966,58	3	věcné břemeno					
121	623203,85	1143986,30	3	věcné břemeno	196	623220,01	1143958,02	3	věcné břemeno					
122	623207,61	1143980,12	3	věcné břemeno	197	623225,25	1143949,62	3	věcné břemeno					
123	623211,22	1143973,29	3	věcné břemeno	198	623231,24	1143941,81	3	věcné břemeno					
124	623215,13	1143966,34	3	věcné břemeno	199	623237,89	1143934,18	3	věcné břemeno					
125	623219,57	1143957,78	3	věcné břemeno	200	623244,77	1143925,98	3	věcné břemeno					
126	623224,83	1143949,34	3	věcné břemeno	201	623251,63	1143918,87	3	věcné břemeno					
127	623230,86	1143941,49	3	věcné břemeno	202	623258,10	1143912,38	3	věcné břemeno					
128	623237,51	1143933,86	3	věcné břemeno	203	623263,34	1143907,36	3	věcné břemeno					
129	623244,39	1143925,64	3	věcné břemeno	204	623267,07	1143904,44	3	věcné břemeno					
130	623251,27	1143918,51	3	věcné břemeno	205	623273,84	1143898,05	3	věcné břemeno					
131	623257,76	1143912,02	3	věcné břemeno	206	623281,52	1143890,57	3	věcné břemeno					
132	623263,02	1143906,98	3	věcné břemeno	207	623287,32	1143886,24	3	věcné břemeno					
133	623266,75	1143904,06	3	věcné břemeno	208	623293,73	1143882,14	3	věcné břemeno					
134	623273,50	1143897,69	3	věcné břemeno	209	623302,90	1143877,09	3	věcné břemeno					
135	623281,20	1143890,19	3	věcné břemeno	210	623311,98	1143872,65	3	věcné břemeno					
136	623287,04	1143885,82	3	věcné břemeno	211	623315,57	1143870,73	3	věcné břemeno					
137	623293,47	1143881,70	3	věcné břemeno	212	623315,45	1143865,25	3	věcné břemeno					
138	623302,66	1143876,65	3	věcné břemeno	205	623273,84	1143898,05	3	věcné břemeno					
139	623311,76	1143872,21	3	věcné břemeno	206	623281,52	1143890,57	3	věcné břemeno					
140	623315,07	1143870,43	3	věcné břemeno	207	623287,32	1143886,24	3	věcné břemeno					
141	623314,95	1143865,37	3	věcné břemeno	208	623293,73	1143882,14	3	věcné břemeno					
142	623309,88	1143854,37	3	věcné břemeno	209	623302,90	1143877,09	3	věcné břemeno					
143	623310,46	1143852,88	3	věcné břemeno	210	623311,98	1143872,65	3	věcné břemeno					
144	623310,48	1143852,22	3	věcné břemeno	211	623315,57	1143870,73	3	věcné břemeno					
145	623308,63	1143845,93	3	věcné břemeno	212	623315,45	1143865,25	3	věcné břemeno					
146	623305,59	1143837,00	3	věcné břemeno	213	623310,42	1143854,35	3	věcné břemeno					
147	623302,24	1143826,84	3	věcné břemeno	214	623310,96	1143852,98	3	věcné břemeno					

ČÁST 1

KLAD ČÁSTÍ

ČÁST 1

ČÁST 2

ČÁST 3

ČÁST 4

ČÁST 5

597/4

597/3

87



597/1



597/5

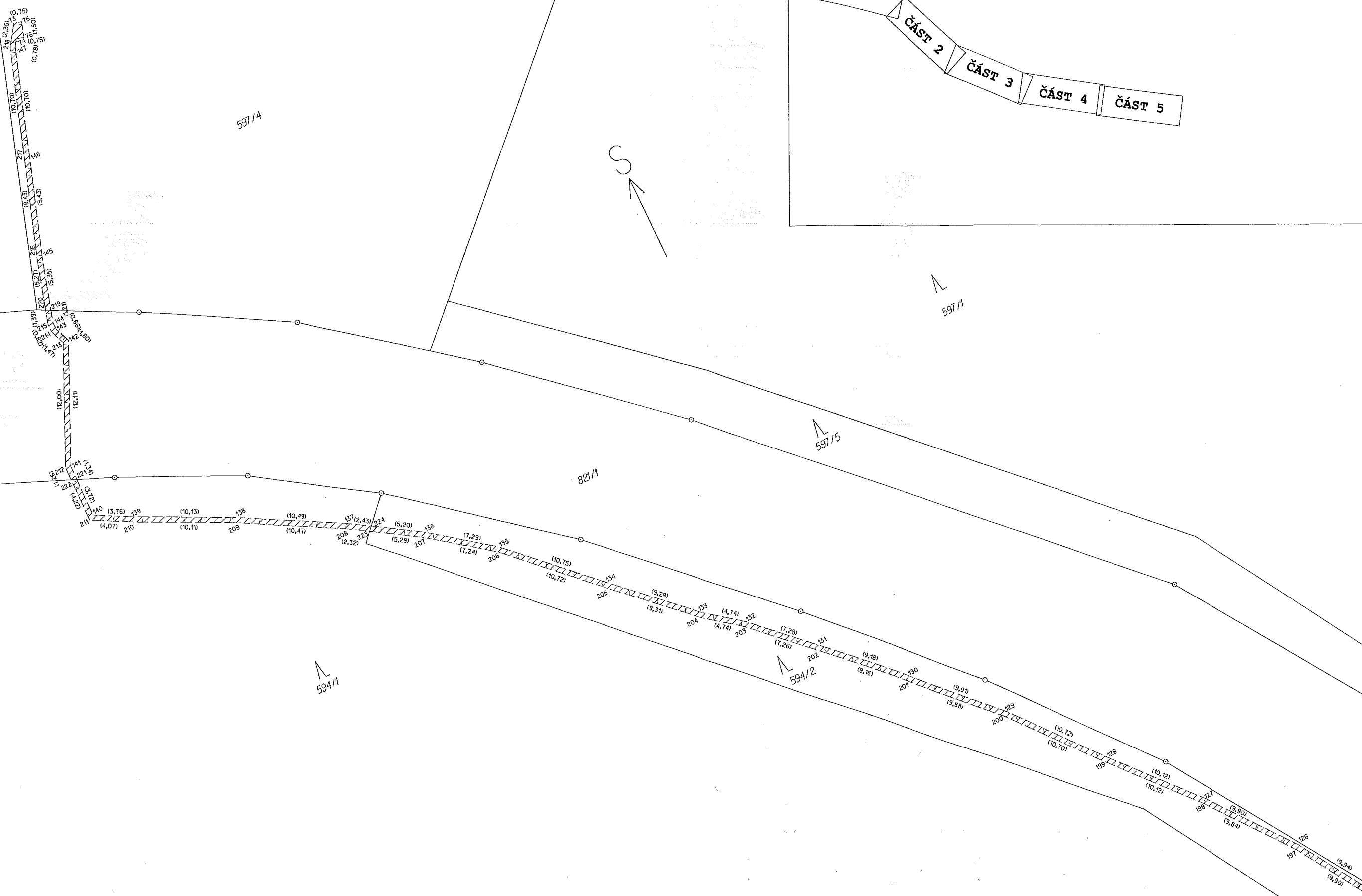
821/1



594/1



594/2





ČÁST 4



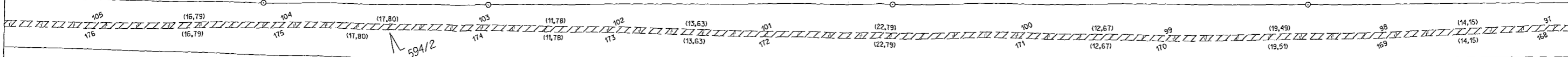
597/5

597/1

821/1

594/2

594/1



ČÁST 5

819

603

605/2

606

607

608

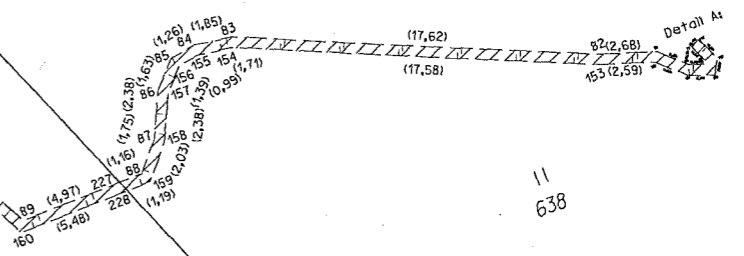
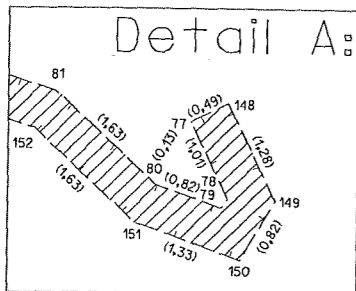
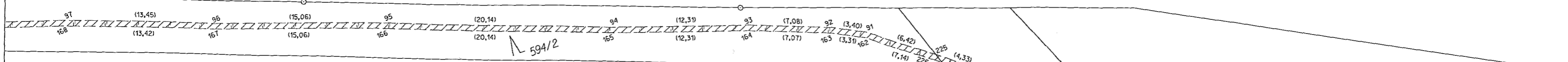
611

597/5

821/1

594/2

594/1



11 638

820/1