

DODATEK č. 3

č.j.: PPR-41648-80/ČJ-2022-990570

K Rámcové dohodě na dodání Informačního systému vstup – výstup (IS-EES), včetně technické podpory a rozvoje

č.j. objednatele: PPR-2001-68/ČJ-2020-990656

č.j. dodavatele: S/2020/0452

Smluvní strany:


Česká republika – Ministerstvo vnitra

Sídlo: Nad Štolou 936/3, PSČ 170 34, Praha
IČO: 00007064
DIČ: CZ00007064
Zastoupená: plk. Mgr. Branislavem Samkem, ředitelem Ředitelství pro podporu výkonu služby Policejního prezidia České republiky

Korespondenční adresa: Policejní prezidium ČR, Ředitelství pro podporu výkonu služby, poštovní schránka 62/ RPVS, Strojnická 27, 170 89 Praha 7
(dále jen „Objednatel“)

a

VÍTKOVICE IT SOLUTIONS a.s.

Sídlo: Cihelní 1575/14, 702 00 Ostrava – Moravská Ostrava
IČO: 28606582
DIČ: CZ28606582
Zastoupená: 

Korespondenční adresa: VÍTKOVICE IT SOLUTIONS a.s.
Dolnoměcholupská 12/1418, 102 00 Praha 10

Obchodní společnost zapsaná v obchodním rejstříku vedeném Městským soudem v Praze pod sp. zn. B 4229.

(dále jen „Dodavatel“)

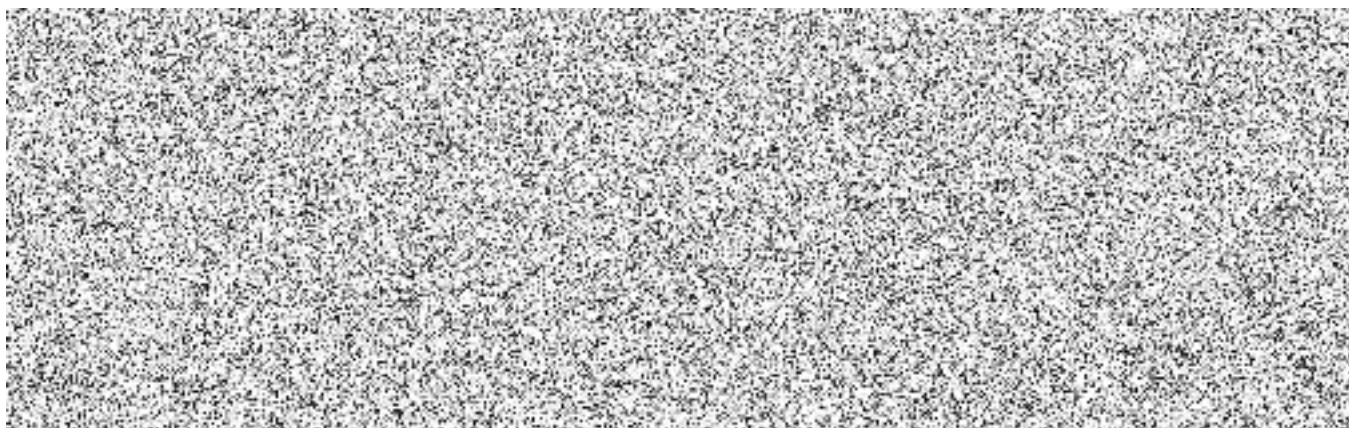
(společně dále také jen „Smluvní strany“)

uzavírají níže uvedeného dne, měsíce a roku tento dodatek č. 3 k Rámcové dohodě ze dne 22. 1. 2021, č. j. PPR-2001-68/ČJ-2020-990656 (dále jen „Dodatek“):

1. ÚVODNÍ USTANOVENÍ

- 1.1. Tento Dodatek se uzavírá k Rámcové dohodě ze dne 22.1.2021 č.j. PPR-2001-68/ČJ-2020-990656, jejímž předmětem je dodání Informačního systému vstup – výstup (IS-EES), včetně technické podpory a rozvoje (dále jen „Dohoda“).
- 1.2. Účelem tohoto Dodatku je úprava maximálního možného počtu MD (člověkodů), kterého mohou dosáhnout služby v rámci Plnění C a jeho dílčích kategorií Rozvojové práce charakteru A1, Rozvojové práce charakteru A2 a Rozvojové práce charakteru B. Důvodem je použití nedostatečně konkrétní formulace na str. 15 v části Plnění C a str. 170 v části Plnění C Přílohy 1, kdy z textu zde uvedeného jasně neplyne úmysl smluvních stran stanovit počet člověkodů pro dílčí kategorie pouze orientačně, přičemž bez dalšího nepřekročitelným je pouze maximální počet 6000 MD pro Plnění C jako celek. Smluvní strany se na základě výše uvedeného dohodly, že část Přílohy 1 týkající se maximálního počtu MD doplní o zpřesňující odstavec ve znění uvedeném v čl. 2.1.

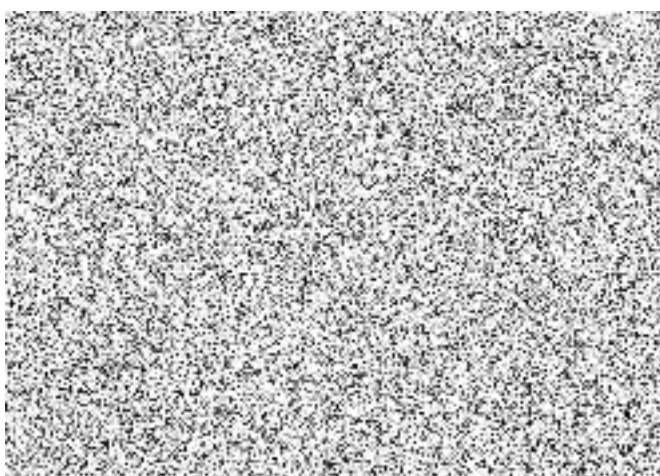
2. PŘEDMĚT DODATKU



3. ZÁVĚREČNÁ USTANOVENÍ

- 3.1. Ostatní ustanovení Dohody se nemění.
- 3.2. Tento Dodatek nabývá platnosti dnem podpisu Smluvními stranami a účinnosti dnem jeho uveřejnění v registru smluv.
- 3.3. Tento Dodatek je podepsán oběma Smluvními stranami elektronickým podpisem.

Objednatel:



Dodavatel:

