

REKAPITULACE STAVBY

Kód: 2022/23i
Stavba: Zimní stadion Lovosice - ubytovna - Změnové listy - IV.etapa

KSO:
Místo:

Zadavatel:
Město Lovosice

Zhotovitel:
GKR STAVBY s.r.o.

Projektant:

Zpracovatel:

Poznámka:

CC-CZ:
Datum: 26. 9. 2022

IČ:
DIČ:

IČ: 63144719
DIČ: CZ63144719

IČ:
DIČ:

IČ:
DIČ:

Cena bez DPH **4 007 857,95**

| | Sazba daně | Základ daně | Výše daně |
|--------------|------------|---------------------|-------------------|
| DPH základní | 21,00% | 4 007 857,95 | 841 650,17 |
| DPH snížená | 15,00% | 0,00 | 0,00 |

| | | | |
|-------------------|----------|------------|---------------------|
| Cena s DPH | v | CZK | 4 849 508,12 |
|-------------------|----------|------------|---------------------|

Projektant **Zpracovatel**

Datum a podpis: Razítko Datum a podpis: Razítko

Objednavatel **Zhotovitel**

Datum a podpis: Razítko Datum a podpis: Razítko

REKAPITULACE OBJEKTŮ STAVBY A SOUPISŮ PRACÍ

Kód: 2022/23i

Stavba: Zimní stadion Lovosice - ubytovna - Změnové listy - IV.etapa

Místo: Datum: 26. 9. 2022

Zadavatel: Město Lovosice

Projektant:

Zhotovitel: GKR STAVBY s.r.o.

Zpracovatel:

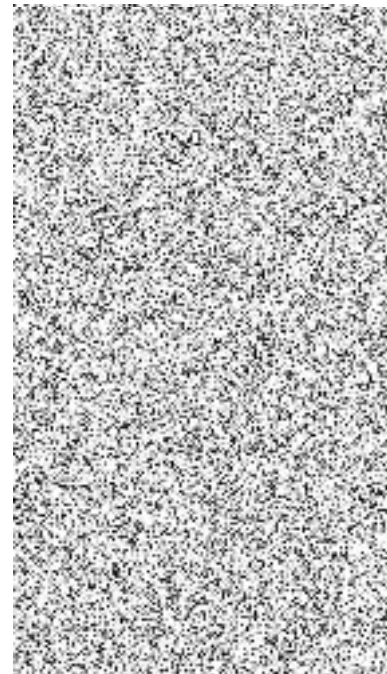
| Kód | Popis | Cena bez DPH [CZK] | Cena s DPH [CZK] |
|-----|-------|--------------------|------------------|
|-----|-------|--------------------|------------------|

Náklady z rozpočtů

4 007 857,95

4 849 508,12

- ZL 28 Doplnění kabeláží - silnoproud
- ZL 29 Betonové dlaždice na střechu
- ZL 30 Oprava stropu a sloupů - dveře vstupu JZ 2.NP - 4ks
- ZL 31 Zprovoznění vytápění sportovišť z důvodu nedokončení bistra
- ZL 32 Výměna a demontáž gumových podlah
- ZL 33 Detaily schodiště - dle požadavku objednatele
- ZL 34 NEUPLATŇUJE SE
- ZL 35 Sanace základové spáry - patky OK terasy
- ZL 36 Změny ve střešním plášti
- ZL 37 Bourání a doplnění podlah 1.a 2.NP - sjednocení výšek - zelená zóna
- ZL 38 Anglické dvorky - venkovní úpravy - dle požadavku projektanta a skutečnosti
- ZL 39 Střežení a uzavření stavby
- ZL 40 Nátěry ocelových konstrukcí a zárubní
- ZL 41 Změna pohledu nad schodištěm
- ZL 42 Sanace degradovaného betonového vnitřního schodiště 3.NP-5.NP
- ZL 43 Dokončovací práce na fasádě, vyvolané změnou bistra
- ZL 44 Oprava omítek schodiště do sklepa
- ZL 45 Doplnění předstěnových systémů k umyvadlům 1.NP



KRYCÍ LIST SOUPISU PRACÍ

Stavba:

Zimní stadion Lovosice - ubytovna - Změnové listy - IV.etapa

Objekt:

ZL 28 - Doplnění kabeláží - silnoproud

KSO:

Místo:

CC-CZ:

Datum:

26. 9. 2022

Zadavatel:

Město Lovosice

IČ:

DIČ:

Zhotovitel:

GKR STAVBY s.r.o.

IČ:

DIČ:

63144719

CZ63144719

Projektant:

IČ:

DIČ:

Zpracovatel:

IČ:

DIČ:

Poznámka:

Cena bez DPH

| | | |
|--------------|-------------|------------|
| DPH základní | Základ daně | Sazba daně |
| snížená | 0,00 | 21,00% |
| | | 15,00% |

Cena s DPH

v CZK

Projektant

Zpracovatel

Datum a podpis:

Razítko

Datum a podpis:

Razítko

Objednavatel

Zhotovitel

Datum a podpis:

Razítko

Datum a podpis:

Razítko

REKAPITULACE ČLENĚNÍ SOUPISU PRACÍ

Stavba:

Zimní stadion Lovosice - ubytovna - Změnové listy - IV.etapa

Objekt:

ZL 28 - Doplnění kabeláží - silnoproud

Místo:

Datum: 26. 9. 2022

Zadavatel:

Město Lovosice

Projektant:

Zhotovitel:

GKR STAVBY s.r.o.

Zpracovatel:

Kód dílu - Popis

Cena celkem [CZK]

Náklady ze soupisu prací

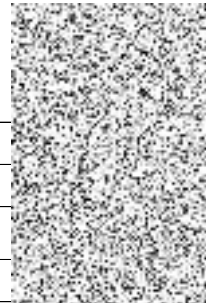
PSV - Práce a dodávky PSV

741 - Elektroinstalace - silnoproud

742 - Elektroinstalace - slaboproud

VRN - Vedlejší rozpočtové náklady

VRN3 - Zařízení staveniště



SOUPIS PRACÍ

Stavba:

Zimní stadion Lovosice - ubytovna - Změnové listy - IV.etapa

Objekt:

ZL 28 - Doplnění kabeláží - silnoproud

Místo:

Datum: 26. 9. 2022

Zadavatel:

Město Lovosice

Projektant:

Zhotovitel:

GKR STAVBY s.r.o.

Zpracovatel:

| PČ | Typ | Kód | Popis | MJ | Množství | J.cena [CZK] | Cena celkem [CZK] |
|----|-----|-----|-------|----|----------|--------------|-------------------|
|----|-----|-----|-------|----|----------|--------------|-------------------|

Náklady soupisu celkem

| | | | | | | | |
|----|---|---------------|---|-----|--|---------|--|
| D | | PSV | Práce a dodávky PSV | | | | |
| D | | 741 | Elektroinstalace - silnoproud | | | | |
| 1 | K | 741112001NEW | Montáž krabice zapuštěná plastová kruhová | kus | 135,000 | | |
| 2 | M | Pol. 140 | krabicová rozvodka KU68/2 vč.svorkovnice a víčka | kus | 135,000 | | |
| 3 | K | 741122011 NEW | Montáž kabel Cu bez ukončení uložený pod omítku plný kulatý 2x1,5 až 2,5 mm2 (např. CYKY) | m | 500,000 | | |
| 4 | M | Pol.I 79 | CYKY-J 3x1,5 | m | 575,000 | | |
| VV | | | | | 500*1,15 'Přepočtené koeficientem množství | 575,000 | |
| 5 | K | 741122031NEW | Montáž kabel Cu bez ukončení uložený pod omítku plný kulatý 5x1,5 až 2,5 mm2 (např. CYKY) | m | 500,000 | | |
| 6 | M | Pol. 77 | CYKY-J 5x1,5 | m | 575,000 | | |
| VV | | | | | 500*1,15 'Přepočtené koeficientem množství | 575,000 | |
| 7 | K | 741122135 NEW | Montáž kabel Cu plný kulatý žíla 4x35 mm2 zatažený v trubkách (např. CYKY) | m | 150,000 | | |
| 8 | M | Pol. 85 | PRA FlaSafeX kabel 4x 35 | m | 172,500 | | |
| VV | | | | | 150*1,15 'Přepočtené koeficientem množství | 172,500 | |
| 9 | K | 741122142NEW | Montáž kabel Cu plný kulatý žíla 5x1,5 až 2,5 mm2 zatažený v trubkách (např. CYKY) | m | 600,000 | | |
| 10 | M | Pol.93 | PRAFlaSafeX - J 5x1,5 | m | 690,000 | | |
| VV | | | | | 600*1,15 'Přepočtené koeficientem množství | 690,000 | |
| 11 | K | 741122624NEW | Montáž kabel Cu plný kulatý žíla 4x16 až 25 mm2 uložený pevně (např. CYKY) | m | 60,000 | | |
| 12 | M | Pol.86 | PRAFlaSafeX J- 4x16 | m | 69,000 | | |
| VV | | | | | 60*1,15 'Přepočtené koeficientem množství | 69,000 | |
| 13 | K | 741122701NEW | Montáž kabel Cu plný kulatý pancéřovaný žíla 1x1,5 až 4 mm2 uložený pevně (např. CYKYDY) | m | 150,000 | | |
| 14 | M | Pol. 98 | PRAFlaSafe X 1x16z/žl | m | 172,500 | | |
| VV | | | | | 150*1,15 'Přepočtené koeficientem množství | 172,500 | |
| 15 | M | 54153039 | těleso přímotopné 2kW | kus | 8,000 | | |
| VV | | | | | m.č. 213,217,218,219,220,221,222 | | |
| VV | | | | | 8 | 8,000 | |
| VV | | | | | Součet | 8,000 | |
| 16 | K | 741313011NEW | Montáž zásuvka chráněná bezšroubové připojení v krabici 2P+PE prostředí základní, vlhké se zapojením vodičů | kus | 46,000 | | |
| 17 | M | Pol. 135 | zásuvka jednonásobná 16A/250V, IP44 pod omítku | kus | 46,000 | | |
| D | | 742 | Elektroinstalace - slaboproud | | | | |
| 18 | K | Pol. 380 | Magnetický kontakt PZTS | kus | 35,000 | | |
| 19 | K | Pol. 384 | Opticko-kouřový hlásič PZTS | kus | 41,000 | | |
| 20 | K | Pol. 423 | Kabel FTP 4x2x0,5 - komunikace systému | m | 500,000 | | |
| D | | VRN | Vedlejší rozpočtové náklady | | | | |
| D | | VRN3 | Zařízení staveniště | | | | |
| 21 | K | 030001000NEW | Vedlejší rozpočtové náklady dle SOD | % | 0,483 | | |

KRYCÍ LIST SOUPISU PRACÍ

Stavba:

Zimní stadion Lovosice - ubytovna - Změnové listy - IV.etapa

Objekt:

ZL 29 - Betonové dlaždice na střechu

KSO:

Místo:

CC-CZ:

Datum:

26. 9. 2022

Zadavatel:

Město Lovosice

IČ:

DIČ:

Zhotovitel:

GKR STAVBY s.r.o.

IČ:

DIČ:

63144719

CZ63144719

Projektant:

IČ:

DIČ:


Zpracovatel:

IČ:

DIČ:

Poznámka:

Cena bez DPH

| | Základ daně | Sazba daně |
|--------------|---|------------|
| DPH základní |  | 21,00% |
| DPH snížená | 0,00 | 15,00% |

Cena s DPH

v CZK

Projektant

Zpracovatel

Datum a podpis:

Razítko

Datum a podpis:

Razítko

Objednavatel

Zhotovitel

Datum a podpis:

Razítko

Datum a podpis:

Razítko

REKAPITULACE ČLENĚNÍ SOUPISU PRACÍ

Stavba: Zimní stadion Lovosice - ubytovna - Změnové listy - IV.etapa

Objekt: **ZL 29 - Betonové dlaždice na střechu**

Místo:
Zadavatel: Město Lovosice
Zhotovitel: GKR STAVBY s.r.o.

Datum: 26. 9. 2022

Projektant:
Zpracovatel:

Kód dílu - Popis

Cena celkem [CZK]

Náklady ze soupisu prací

HSV - Práce a dodávky HSV

9 - Ostatní konstrukce a práce, bourání

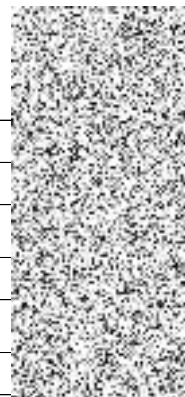
998 - Přesun hmot

PSV - Práce a dodávky PSV

712 - Povlakové krytiny

VRN - Vedlejší rozpočtové náklady

VRN3 - Zařízení staveniště



SOUPIS PRACÍ

Stavba:

Zimní stadion Lovosice - ubytovna - Změnové listy - IV.etapa

Objekt:

ZL 29 - Betonové dlaždice na střechu

Místo:

Datum: 26. 9. 2022

Zadavatel:

Město Lovosice

Projektant:

Zhotovitel:

GKR STAVBY s.r.o.

Zpracovatel:

| PČ | Typ | Kód | Popis | MJ | Množství | J.cena [CZK] | Cena celkem [CZK] |
|----|-----|-----|-------|----|----------|--------------|-------------------|
|----|-----|-----|-------|----|----------|--------------|-------------------|

Náklady soupisu celkem

| | | | | | | | |
|---|------|--------------|---|-----|--------|--------|--|
| D | HSV | | Práce a dodávky HSV | | | | |
| D | 9 | | Ostatní konstrukce a práce, bourání | | | | |
| 1 | K | 953921115NEW | Dlaždice betonové 500x500 mm kladené na sucho na ploché střechy | kus | 90,000 | | |
| | VV | | podpora pod VZT + přístupové chodníky | | | | |
| | VV | | 50 | | | 50,000 | |
| | VV | | Součet | | | 50,000 | |
| D | 998 | | Přesun hmot | | | | |
| 2 | K | 998012103 | Přesun hmot pro budovy monolitické s vyzdívaným obvodovým pláštěm v přes 12 do 24 m | t | 2,500 | | |
| D | PSV | | Práce a dodávky PSV | | | | |
| D | 712 | | Povlakové krytiny | | | | |
| 3 | K | 712391171 | Provedení povlakové krytiny střech do 10° podkladní textilní vrstvy | m2 | 23,000 | | |
| | VV | | 50*0,5*0,5 | | | 12,500 | |
| | VV | | Součet | | | 12,500 | |
| 4 | M | 69311172 | geotextilie PP s ÚV stabilizací 300g/m2 | m2 | 14,375 | | |
| | VV | | 12,5*1,15 'Přepočtené koeficientem množství | | | 14,375 | |
| 5 | K | 998712203 | Přesun hmot procentní pro krytiny povlakové v objektech v přes 12 do 24 m | % | 15,900 | | |
| D | VRN | | Vedlejší rozpočtové náklady | | | | |
| D | VRN3 | | Zařízení staveniště | | | | |
| 6 | K | 030001000NEW | Vedlejší rozpočtové náklady dle SOD | % | 0,483 | | |

KRYCÍ LIST SOUPISU PRACÍ

Stavba:

Zimní stadion Lovosice - ubytovna - Změnové listy - IV.etapa

Objekt:

ZL 30 - Úprava stropu a sloupů - dveře vstupu JZ 2.NP - 4ks

KSO:

Místo:

Zadavatel:

Město Lovosice

Zhotovitel:

GKR STAVBY s.r.o.

Projektant:

Zpracovatel:

Poznámka:

CC-CZ:

Datum:

26. 9. 2022

IČ:

DIČ:

IČ:

63144719

DIČ:

CZ63144719

IČ:


DIČ:

IČ:

DIČ:

Cena bez DPH

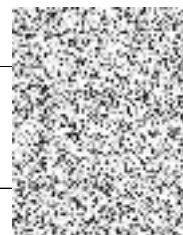
DPH základní
snížená

Základ daně

0,00

Sazba daně
21,00%
15,00%

Cena s DPH

v CZK



Projektant

Zpracovatel

Datum a podpis:

Razítko

Datum a podpis:

Razítko

Objednavatel

Zhotovitel

Datum a podpis:

Razítko

Datum a podpis:

Razítko

REKAPITULACE ČLENĚNÍ SOUPISU PRACÍ

Stavba:

Zimní stadion Lovosice - ubytovna - Změnové listy - IV.etapa

Objekt:

ZL 30 - Úprava stropu a sloupů - dveře vstupu JZ 2.NP - 4ks

Místo:

Datum: 26. 9. 2022

Zadavatel:

Město Lovosice

Projektant:

Zhotovitel:

GKR STAVBY s.r.o.

Zpracovatel:

Kód dílu - Popis

Cena celkem [CZK]

Náklady ze soupisu prací

HSV - Práce a dodávky HSV

6 - Úpravy povrchů, podlahy a osazování výplní

9 - Ostatní konstrukce a práce, bourání

998 - Přesun hmot

PSV - Práce a dodávky PSV

771 - Podlahy z dlaždic

VRN - Vedlejší rozpočtové náklady

VRN3 - Zařízení staveniště



SOUPIS PRACÍ

Stavba:

Zimní stadion Lovosice - ubytovna - Změnové listy - IV.etapa

Objekt:

ZL 30 - Úprava stropu a sloupů - dveře vstupu JZ 2.NP - 4ks

Místo:

Datum: 26. 9. 2022

Zadavatel:

Město Lovosice

Projektant:

Zhotovitel:

GKR STAVBY s.r.o.

Zpracovatel:

| PČ | Typ | Kód | Popis | MJ | Množství | J.cena [CZK] | Cena celkem [CZK] |
|----|-----|-----|-------|----|----------|--------------|-------------------|
|----|-----|-----|-------|----|----------|--------------|-------------------|

Náklady soupisu celkem

| | | | | | | | |
|--|---|--------------|---|---|--------|--------|--|
| D HSV Práce a dodávky HSV | | | | | | | |
| D 6 Úpravy povrchů, podlahy a osazování výplní | | | | | | | |
| 1 | K | 621221001NEW | Montáž kontaktního zateplení vnějších podhledů lepením a mechanickým kotvením desek z minerální vlny s podélnou orientací do betonu a zdiva tl do 40 mm | m2 | 15,000 | | |
| VV | | | | 6*2,5 | | 15,000 | |
| VV | | | | Součet | | 15,000 | |
| 2 | M | 63151518NEW | deska tepelně izolační minerální kontaktních fasád podélné vlákno $\lambda=0,036$ tl 40mm | m2 | 15,300 | | |
| VV | | | | 15*1,02 'Přepočtené koeficientem množství | | 15,300 | |
| 3 | K | 621521021 | Tenkovrstvá silikátová zatíraná omítka zrnitost 2,0 mm vnějších podhledů | m2 | 15,000 | | |
| VV | | | | 6*2,5 | | 15,000 | |
| VV | | | | Součet | | 15,000 | |
| D 9 Ostatní konstrukce a práce, bourání | | | | | | | |
| 4 | K | 949101111 | Lešení pomocné pro objekty pozemních staveb s lešeňovou podlahou v do 1,9 m zatížení do 150 kg/m2 | m2 | 15,000 | | |
| VV | | | | 6*2,5 | | 15,000 | |
| VV | | | | Součet | | 15,000 | |
| D 998 Přesun hmot | | | | | | | |
| 5 | K | 998012103 | Přesun hmot pro budovy monolitické s vyzdívaným obvodovým pláštěm v přes 12 do 24 m | t | 0,315 | | |
| D PSV Práce a dodávky PSV | | | | | | | |
| D 771 Podlahy z dlaždic | | | | | | | |
| 6 | K | 771474113 | Montáž soklů z dlaždic keramických rovných flexibilní lepidlo v přes 90 do 120 mm | m | 5,400 | | |
| VV | | | | 5,4 | | 5,400 | |
| VV | | | | Součet | | 5,400 | |
| 7 | M | 59761003 | dlažba keramická hutná hladká do interiéru přes 9 do 12ks/m2 | m2 | 0,713 | | |
| VV | | | | 5,4*0,12 | | 0,648 | |
| VV | | | | 0,648*1,1 'Přepočtené koeficientem množství | | 0,713 | |
| 8 | K | 771591115 | Podlahy spárování silikonem | m | 5,400 | | |
| 9 | K | 998771203 | Přesun hmot procentní pro podlahy z dlaždic v objektech v přes 12 do 24 m | % | 10,988 | | |
| D VRN Vedlejší rozpočtové náklady | | | | | | | |
| D VRN3 Zařízení staveniště | | | | | | | |
| 10 | K | 030001000NEW | Vedlejší rozpočtové náklady dle SOD | % | 0,483 | | |

KRYCÍ LIST SOUPISU PRACÍ

Stavba:

Zimní stadion Lovosice - ubytovna - Změnové listy - IV.etapa

Objekt:

ZL 31 - Zprovoznění vytápění sportovišť z důvodu nedokončení bistra

KSO:

Místo:

Zadavatel:

Město Lovosice

Zhotovitel:

GKR STAVBY s.r.o.

Projektant:

Zpracovatel:

Poznámka:

CC-CZ:

Datum:

26. 9. 2022

IČ:

DIČ:

IČ:

63144719

DIČ:

CZ63144719

IČ:

DIČ:

IČ:

DIČ:

Cena bez DPH

| | Základ daně | Sazba daně |
|--------------|-------------|------------|
| DPH základní | | 21,00% |
| snížená | 0,00 | 15,00% |

Cena s DPH

v CZK

Projektant

Zpracovatel

Datum a podpis:

Razítko

Datum a podpis:

Razítko

Objednavatel

Zhotovitel

Datum a podpis:

Razítko

Datum a podpis:

Razítko

REKAPITULACE ČLENĚNÍ SOUPISU PRACÍ

Stavba:

Zimní stadion Lovosice - ubytovna - Změnové listy - IV.etapa

Objekt:

ZL 31 - Zprovoznění vytápění sportovišť z důvodu nedokončení bistra

Místo:

Datum: 26. 9. 2022

Zadavatel:

Město Lovosice

Projektant:

Zhotovitel:

GKR STAVBY s.r.o.

Zpracovatel:

Kód dílu - Popis

Cena celkem [CZK]

Náklady ze soupisu prací

PSV - Práce a dodávky PSV

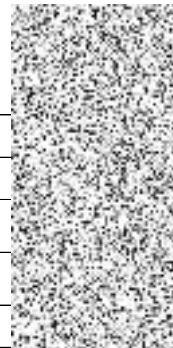
733 - Ústřední vytápění - rozvodné potrubí

734 - Ústřední vytápění - armatury

HZS - Hodinové zúčtovací sazby

VRN - Vedlejší rozpočtové náklady

VRN3 - Zařízení staveniště



SOUPIS PRACÍ

Stavba:

Zimní stadion Lovosice - ubytovna - Změnové listy - IV.etapa

Objekt:

ZL 31 - Zprovoznění vytápění sportovišť z důvodu nedokončení bistra

Místo:

Datum: 26. 9. 2022

Zadavatel:

Město Lovosice

Projektant:

Zhotovitel:

GKR STAVBY s.r.o.

Zpracovatel:

| PČ | Typ | Kód | Popis | MJ | Množství | J.cena [CZK] | Cena celkem [CZK] |
|----|-----|-----|-------|----|----------|--------------|-------------------|
|----|-----|-----|-------|----|----------|--------------|-------------------|

Náklady soupisu celkem

| | | | | | | | |
|--|---|--------------|--|-----|---------|--|--|
| D PSV Práce a dodávky PSV | | | | | | | |
| D 733 Ústřední vytápění - rozvodné potrubí | | | | | | | |
| 1 | K | 733122123 | Potrubí ocelové hladké bezešvé přípojky na stoupací potrubí G 1/2x18 | kus | 32,000 | | |
| D 734 Ústřední vytápění - armatury | | | | | | | |
| 2 | K | 734292713NEW | Kohout kulový přímý G 1/2 PN 42 do 185°C vnitřní závit | kus | 16,000 | | |
| 3 | K | 734292714NEW | Kohout kulový přímý G 3/4 PN 42 do 185°C vnitřní závit | kus | 10,000 | | |
| 4 | K | 734292716NEW | Kohout kulový přímý G 1 1/4 PN 42 do 185°C vnitřní závit | kus | 4,000 | | |
| 5 | K | 998734203NEW | Přesun hmot procentní pro armatury v objektech v přes 12 do 24 m | % | 109,460 | | |
| D HZS Hodinové zúčtovací sazby | | | | | | | |
| 6 | K | HZS2221 | Hodinová zúčtovací sazba topenář | hod | 42,000 | | |
| VV DEMONTÁŽE | | | | | | | |
| VV 42 42,000 | | | | | | | |
| VV Součet 42,000 | | | | | | | |
| 7 | K | HZS2222 | Hodinová zúčtovací sazba topenář odborný | hod | 94,000 | | |
| VV Montáže, svařování | | | | | | | |
| VV 94 94,000 | | | | | | | |
| VV Součet 94,000 | | | | | | | |
| D VRN Vedlejší rozpočtové náklady | | | | | | | |
| D VRN3 Zařízení staveniště | | | | | | | |
| 8 | K | 030001000NEW | Vedlejší rozpočtové náklady dle SOD | % | 0,483 | | |

KRYCÍ LIST SOUPISU PRACÍ

Stavba:

Zimní stadion Lovosice - ubytovna - Změnové listy - IV.etapa

Objekt:

ZL 32 - Výměna a demontáž gumových podlah

KSO:

Místo:

CC-CZ:

Datum:

26. 9. 2022

Zadavatel:

Město Lovosice

IČ:

DIČ:

Zhotovitel:

GKR STAVBY s.r.o.

IČ:

DIČ:

63144719

CZ63144719

Projektant:

IČ:

DIČ:

Zpracovatel:

IČ:

DIČ:

Poznámka:

Cena bez DPH

| | Základ daně | Sazba daně |
|--------------|-------------|------------|
| DPH základní | 0,00 | 21,00% |
| DPH snížená | | 15,00% |

Cena s DPH

v CZK

Projektant

Zpracovatel

Datum a podpis:

Razítko

Datum a podpis:

Razítko

Objednavatel

Zhotovitel

Datum a podpis:

Razítko

Datum a podpis:

Razítko

REKAPITULACE ČLENĚNÍ SOUPISU PRACÍ

Stavba:

Zimní stadion Lovosice - ubytovna - Změnové listy - IV.etapa

Objekt:

ZL 32 - Výměna a demontáž gumových podlah

Místo:

Datum: 26. 9. 2022

Zadavatel:

Město Lovosice

Projektant:

Zhotovitel:

GKR STAVBY s.r.o.

Zpracovatel:

Kód dílu - Popis

Cena celkem [CZK]

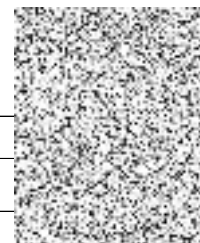
Náklady ze soupisu prací

PSV - Práce a dodávky PSV

776 - Podlahy povlakové

VRN - Vedlejší rozpočtové náklady

VRN3 - Zařízení staveniště



SOUPIS PRACÍ

Stavba:

Zimní stadion Lovosice - ubytovna - Změnové listy - IV.etapa

Objekt:

ZL 32 - Výměna a demontáž gumových podlah

Místo:

Datum: 26. 9. 2022

Zadavatel:

Město Lovosice

Projektant:

Zhotovitel:

GKR STAVBY s.r.o.

Zpracovatel:

| PČ | Typ | Kód | Popis | MJ | Množství | J.cena [CZK] | Cena celkem [CZK] |
|----|-----|-----|-------|----|----------|--------------|-------------------|
|----|-----|-----|-------|----|----------|--------------|-------------------|

Náklady soupisu celkem

D PSV Práce a dodávky PSV

D 776 Podlahy povlakové

| 1 | K | 776121311 | Vodou ředitelná penetrace savého podkladu povlakových podlah | m2 | 336,160 | | |
|---|----|-----------|---|----|---------|--|--|
| | VV | | m.č.1.18 | | | | |
| | VV | | 36,32 | | 36,320 | | |
| | VV | | m.č. 1.21 | | | | |
| | VV | | 28,8 | | 28,800 | | |
| | VV | | m.č.1.22 | | | | |
| | VV | | 3,62 | | 3,620 | | |
| | VV | | m.č. 1.23 | | | | |
| | VV | | 10,2 | | 10,200 | | |
| | VV | | m.č.1.24 | | | | |
| | VV | | 6,98 | | 6,980 | | |
| | VV | | m.č.1.25 | | | | |
| | VV | | 11,87 | | 11,870 | | |
| | VV | | m.č.1.26 | | | | |
| | VV | | 75,7 | | 75,700 | | |
| | VV | | m.č. 1.27 | | | | |
| | VV | | 26,09 | | 26,090 | | |
| | VV | | m.č.1.29. | | | | |
| | VV | | 20,33 | | 20,330 | | |
| | VV | | m.č.1.30. | | | | |
| | VV | | 16,63 | | 16,630 | | |
| | VV | | m.č.1.31. | | | | |
| | VV | | 8,71 | | 8,710 | | |
| | VV | | m.č.1.32. | | | | |
| | VV | | 7,97 | | 7,970 | | |
| | VV | | m.č.1.33. | | | | |
| | VV | | 8,47 | | 8,470 | | |
| | VV | | m.č.1.34. | | | | |
| | VV | | 10,79 | | 10,790 | | |
| | VV | | m.č.1.35. | | | | |
| | VV | | 4,3 | | 4,300 | | |
| | VV | | m.č.1.36. | | | | |
| | VV | | 6,31 | | 6,310 | | |
| | VV | | m.č.1.37. | | | | |
| | VV | | 4,34 | | 4,340 | | |
| | VV | | m.č.1.38. | | | | |
| | VV | | 48,73 | | 48,730 | | |
| | VV | | Součet | | 336,160 | | |
| 2 | K | 776141122 | Vyrovnání podkladu povlakových podlah stěrkou pevnosti 30 MPa tl přes 3 do 5 mm | m2 | 336,160 | | |
| | VV | | m.č.1.18 | | | | |
| | VV | | 36,32 | | 36,320 | | |
| | VV | | m.č. 1.21 | | | | |
| | VV | | 28,8 | | 28,800 | | |
| | VV | | m.č.1.22 | | | | |
| | VV | | 3,62 | | 3,620 | | |
| | VV | | m.č. 1.23 | | | | |
| | VV | | 10,2 | | 10,200 | | |
| | VV | | m.č.1.24 | | | | |
| | VV | | 6,98 | | 6,980 | | |
| | VV | | m.č.1.25 | | | | |
| | VV | | 11,87 | | 11,870 | | |
| | VV | | m.č.1.26 | | | | |
| | VV | | 75,7 | | 75,700 | | |
| | VV | | m.č. 1.27 | | | | |
| | VV | | 26,09 | | 26,090 | | |
| | VV | | m.č.1.29. | | | | |
| | VV | | 20,33 | | 20,330 | | |
| | VV | | m.č.1.30. | | | | |
| | VV | | 16,63 | | 16,630 | | |
| | VV | | m.č.1.31. | | | | |
| | VV | | 8,71 | | 8,710 | | |
| | VV | | m.č.1.32. | | | | |

| PČ | Typ | Kód | Popis | MJ | Množství | J.cena [CZK] | Cena celkem [CZK] |
|----|-----|------------|---|----|----------|--------------|-------------------|
| VV | | 7,97 | | | 7,970 | | |
| VV | | m.č.1.33. | | | | | |
| VV | | 8,47 | | | 8,470 | | |
| VV | | m.č.1.34. | | | | | |
| VV | | 10,79 | | | 10,790 | | |
| VV | | m.č. 1.35. | | | | | |
| VV | | 4,3 | | | 4,300 | | |
| VV | | m.č.1.36. | | | | | |
| VV | | 6,31 | | | 6,310 | | |
| VV | | m.č.1.37. | | | | | |
| VV | | 4,34 | | | 4,340 | | |
| VV | | m.č.1.38. | | | | | |
| VV | | 48,73 | | | 48,730 | | |
| VV | | Součet | | | 336,160 | | |
| 3 | K | 77615001R1 | Dod+mtz gumová podlaha tl.15mm | m2 | 336,160 | | |
| VV | | m.č.1.18 | | | | | |
| VV | | 36,32 | | | 36,320 | | |
| VV | | m.č. 1.21 | | | | | |
| VV | | 28,8 | | | 28,800 | | |
| VV | | m.č.1.22 | | | | | |
| VV | | 3,62 | | | 3,620 | | |
| VV | | m.č. 1.23 | | | | | |
| VV | | 10,2 | | | 10,200 | | |
| VV | | m.č.1.24 | | | | | |
| VV | | 6,98 | | | 6,980 | | |
| VV | | m.č.1.25 | | | | | |
| VV | | 11,87 | | | 11,870 | | |
| VV | | m.č.1.26 | | | | | |
| VV | | 75,7 | | | 75,700 | | |
| VV | | m.č. 1.27 | | | | | |
| VV | | 26,09 | | | 26,090 | | |
| VV | | m.č.1.29. | | | | | |
| VV | | 20,33 | | | 20,330 | | |
| VV | | m.č.1.30. | | | | | |
| VV | | 16,63 | | | 16,630 | | |
| VV | | m.č.1.31. | | | | | |
| VV | | 8,71 | | | 8,710 | | |
| VV | | m.č.1.32. | | | | | |
| VV | | 7,97 | | | 7,970 | | |
| VV | | m.č.1.33. | | | | | |
| VV | | 8,47 | | | 8,470 | | |
| VV | | m.č.1.34. | | | | | |
| VV | | 10,79 | | | 10,790 | | |
| VV | | m.č.1.35. | | | | | |
| VV | | 4,3 | | | 4,300 | | |
| VV | | m.č.1.36. | | | | | |
| VV | | 6,31 | | | 6,310 | | |
| VV | | m.č.1.37. | | | | | |
| VV | | 4,34 | | | 4,340 | | |
| VV | | m.č.1.38. | | | | | |
| VV | | 48,73 | | | 48,730 | | |
| VV | | Součet | | | 336,160 | | |
| 4 | K | 77615002R1 | Dod+mtz soklík pro gumovou podlahu tl.15mm | m | 300,142 | | |
| VV | | 300,142 | | | 300,142 | | |
| VV | | Součet | | | 300,142 | | |
| 5 | K | 776201811 | Demontáž lepených povlakových podlah bez podložky ručně | m2 | -358,340 | | |
| VV | | m.č.1.18 | | | | | |
| VV | | 36,32 | | | 36,320 | | |
| VV | | m.č. 1.19 | | | | | |
| VV | | 11,08 | | | 11,080 | | |
| VV | | m.č. 1.20 | | | | | |
| VV | | 9,59 | | | 9,590 | | |
| VV | | m.č. 1.21 | | | | | |
| VV | | 28,8 | | | 28,800 | | |
| VV | | m.č.1.22 | | | | | |
| VV | | 3,62 | | | 3,620 | | |
| VV | | m.č. 1.23 | | | | | |
| VV | | 10,2 | | | 10,200 | | |
| VV | | m.č.1.24 | | | | | |
| VV | | 6,98 | | | 6,980 | | |
| VV | | m.č.1.25 | | | | | |
| VV | | 11,87 | | | 11,870 | | |
| VV | | m.č.1.26 | | | | | |
| VV | | 75,7 | | | 75,700 | | |
| VV | | m.č. 1.27 | | | | | |
| VV | | 26,09 | | | 26,090 | | |
| VV | | m.č.1.28. | | | | | |
| VV | | 1,51 | | | 1,510 | | |
| VV | | m.č.1.29. | | | | | |
| VV | | 20,33 | | | 20,330 | | |
| VV | | m.č.1.30. | | | | | |
| VV | | 16,63 | | | 16,630 | | |

| PČ | Typ | Kód | Popis | MJ | Množství | J.cena [CZK] | Cena celkem [CZK] |
|----|-----|--------------|---|----|------------|--------------|-------------------|
| VV | | | m.č.1.31. | | | | |
| VV | | | 8,71 | | 8,710 | | |
| VV | | | m.č.1.32. | | | | |
| VV | | | 7,97 | | 7,970 | | |
| VV | | | m.č.1.33. | | | | |
| VV | | | 8,47 | | 8,470 | | |
| VV | | | m.č.1.34. | | | | |
| VV | | | 10,79 | | 10,790 | | |
| VV | | | m.č.1.35. | | | | |
| VV | | | 4,3 | | 4,300 | | |
| VV | | | m.č.1.36. | | | | |
| VV | | | 6,31 | | 6,310 | | |
| VV | | | m.č.1.37. | | | | |
| VV | | | 4,34 | | 4,340 | | |
| VV | | | m.č.1.38. | | | | |
| VV | | | 48,73 | | 48,730 | | |
| VV | | | Součet | | 358,340 | | |
| VV | | | 358,34*-1 'Přepočtené koeficientem množství | | -358,340 | | |
| 6 | K | 776201812 | Demontáž lepených povlakových podlah s podložkou ručně | m2 | 358,340 | | |
| VV | | | m.č.1.18 | | | | |
| VV | | | 36,32 | | 36,320 | | |
| VV | | | m.č. 1.19 | | | | |
| VV | | | 11,08 | | 11,080 | | |
| VV | | | m.č. 1.20 | | | | |
| VV | | | 9,59 | | 9,590 | | |
| VV | | | m.č. 1.21 | | | | |
| VV | | | 28,8 | | 28,800 | | |
| VV | | | m.č.1.22 | | | | |
| VV | | | 3,62 | | 3,620 | | |
| VV | | | m.č. 1.23 | | | | |
| VV | | | 10,2 | | 10,200 | | |
| VV | | | m.č.1.24 | | | | |
| VV | | | 6,98 | | 6,980 | | |
| VV | | | m.č.1.25 | | | | |
| VV | | | 11,87 | | 11,870 | | |
| VV | | | m.č.1.26 | | | | |
| VV | | | 75,7 | | 75,700 | | |
| VV | | | m.č. 1.27 | | | | |
| VV | | | 26,09 | | 26,090 | | |
| VV | | | m.č.1.28. | | | | |
| VV | | | 1,51 | | 1,510 | | |
| VV | | | m.č.1.29. | | | | |
| VV | | | 20,33 | | 20,330 | | |
| VV | | | m.č.1.30. | | | | |
| VV | | | 16,63 | | 16,630 | | |
| VV | | | m.č.1.31. | | | | |
| VV | | | 8,71 | | 8,710 | | |
| VV | | | m.č.1.32. | | | | |
| VV | | | 7,97 | | 7,970 | | |
| VV | | | m.č.1.33. | | | | |
| VV | | | 8,47 | | 8,470 | | |
| VV | | | m.č.1.34. | | | | |
| VV | | | 10,79 | | 10,790 | | |
| VV | | | m.č.1.35. | | | | |
| VV | | | 4,3 | | 4,300 | | |
| VV | | | m.č.1.36. | | | | |
| VV | | | 6,31 | | 6,310 | | |
| VV | | | m.č.1.37. | | | | |
| VV | | | 4,34 | | 4,340 | | |
| VV | | | m.č.1.38. | | | | |
| VV | | | 48,73 | | 48,730 | | |
| VV | | | Součet | | 358,340 | | |
| 7 | K | 998776203 | Přesun hmot procentní pro podlahy povlakové v objektech v přes 12 do 24 m | % | 11 335,919 | | |
| | D | VRN | Vedlejší rozpočtové náklady | | | | |
| | D | VRN3 | Zařízení staveniště | | | | |
| 8 | K | 030001000NEW | Vedlejší rozpočtové náklady dle SOD | % | 0,483 | | |

KRYCÍ LIST SOUPISU PRACÍ

Stavba:

Zimní stadion Lovosice - ubytovna - Změnové listy - IV.etapa

Objekt:

ZL 33 - Detaily schodiště - dle požadavku objednatele

KSO:

Místo:

CC-CZ:

Datum:

26. 9. 2022

Zadavatel:

Město Lovosice

IČ:

DIČ:

Zhotovitel:

GKR STAVBY s.r.o.

IČ:

DIČ:

63144719

CZ63144719

Projektant:

IČ:

DIČ:

Zpracovatel:


IČ:

DIČ:

Poznámka:

Cena bez DPH

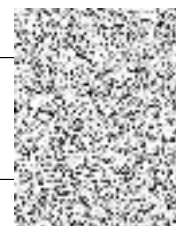
DPH základní
snížená

Základ daně

0,00

Sazba daně
21,00%
15,00%

Cena s DPH

v CZK



Projektant

Zpracovatel

Datum a podpis:

Razítko

Datum a podpis:

Razítko

Objednavatel

Zhotovitel

Datum a podpis:

Razítko

Datum a podpis:

Razítko

REKAPITULACE ČLENĚNÍ SOUPISU PRACÍ

Stavba:

Zimní stadion Lovosice - ubytovna - Změnové listy - IV.etapa

Objekt:

ZL 33 - Detaily schodiště - dle požadavku objednatele

Místo:

Datum: 26. 9. 2022

Zadavatel:

Město Lovosice

Projektant:

Zhotovitel:

GKR STAVBY s.r.o.

Zpracovatel:

Kód dílu - Popis

Cena celkem [CZK]

Náklady ze soupisu prací

PSV - Práce a dodávky PSV

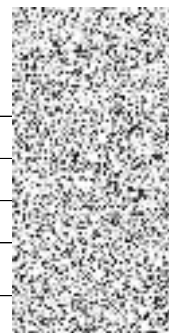
763 - Konstrukce suché výstavby

767 - Konstrukce zámečnické

784 - Dokončovací práce - malby a tapety

VRN - Vedlejší rozpočtové náklady

VRN3 - Zařízení staveniště



SOUPIS PRACÍ

Stavba:

Zimní stadion Lovosice - ubytovna - Změnové listy - IV.etapa

Objekt:

ZL 33 - Detaily schodiště - dle požadavku objednatele

Místo:

Datum: 26. 9. 2022

Zadavatel:

Město Lovosice

Projektant:

Zhotovitel:

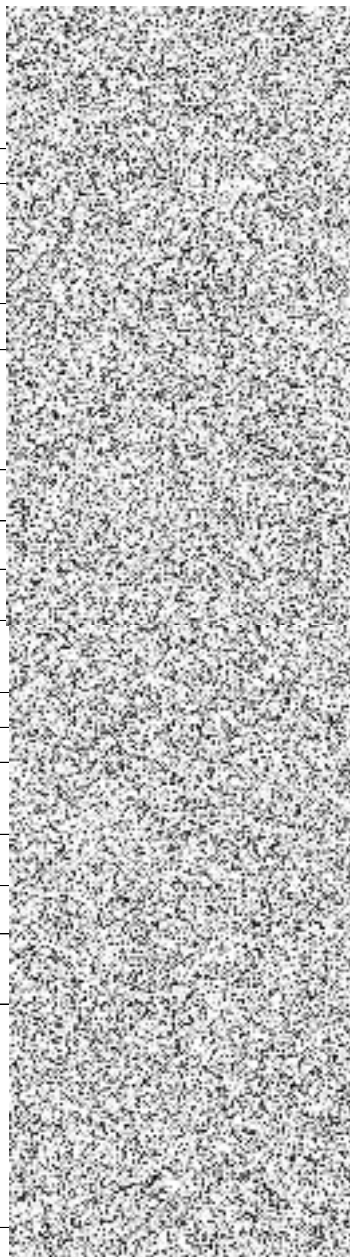
GKR STAVBY s.r.o.

Zpracovatel:

| PČ | Typ | Kód | Popis | MJ | Množství | J.cena [CZK] | Cena celkem [CZK] |
|----|-----|-----|-------|----|----------|--------------|-------------------|
|----|-----|-----|-------|----|----------|--------------|-------------------|

Náklady soupisu celkem

| | | | | | | | |
|---|------|--------------|---|----|-----------|--|--|
| D | PSV | | Práce a dodávky PSV | | | | |
| D | 763 | | Konstrukce suché výstavby | | | | |
| 1 | K | 763131714 | SDK podhled základní penetrační nátěr | m2 | 5,400 | | |
| | VV | | 2.NP, 3.NP, 4.NP | | | | |
| | VV | | 3*3*0,45 | | 4,050 | | |
| | VV | | 1.NP - m.č.1.45 | | | | |
| | VV | | 3*0,45 | | 1,350 | | |
| | VV | | Součet | | 5,400 | | |
| 2 | K | 763164555 | SDK obklad kčí tvaru L š přes 0,8 m desky 1xDF 12,5 | m2 | 12,000 | | |
| | VV | | 2.NP, 3.NP, 4.NP | | | | |
| | VV | | 3*3 | | 9,000 | | |
| | VV | | 1.NP - m.č.1.45 | | | | |
| | VV | | 3 | | 3,000 | | |
| | VV | | Součet | | 12,000 | | |
| 3 | K | 998763403 | Přesun hmot procentní pro sádkartonové konstrukce v objektech v přes 12 do 24 m | % | 96,567 | | |
| D | 767 | | Konstrukce zámečnické | | | | |
| 4 | K | 767415521NEW | Montáž obkladu z hliník. kompozitních panelů podhledů skryté uchycení budov v do 6 m | m2 | 44,910 | | |
| | VV | | podhled schodiště | | | | |
| | VV | | 44,91 | | 44,910 | | |
| | VV | | Součet | | 44,910 | | |
| 5 | M | 15484351NEW | plech trapézový 92/275 PES 25µm tl 0,88mm | m2 | 44,910 | | |
| 6 | K | 767583711NEW | Montáž podhledů lamelových závěsných táhel | m2 | 44,910 | | |
| | VV | | podhled schodiště | | | | |
| | VV | | 44,91 | | 44,910 | | |
| | VV | | Součet | | 44,910 | | |
| 7 | K | 998767203 | Přesun hmot procentní pro zámečnické konstrukce v objektech v přes 12 do 24 m | % | 1 064,367 | | |
| D | 784 | | Dokončovací práce - malby a tapety | | | | |
| 8 | K | 784211101 | Dvojnásobné bílé malby ze směsí za mokra výborně oděruvzdorných v místnostech v do 3,80 m | m2 | 5,400 | | |
| | VV | | 2.NP, 3.NP, 4.NP | | | | |
| | VV | | 3*3*0,45 | | 4,050 | | |
| | VV | | 1.NP - m.č.1.45 | | | | |
| | VV | | 3*0,45 | | 1,350 | | |
| | VV | | Součet | | 5,400 | | |
| D | VRN | | Vedlejší rozpočtové náklady | | | | |
| D | VRN3 | | Zařízení staveniště | | | | |
| 9 | K | 030001000NEW | Vedlejší rozpočtové náklady dle SOD | % | 0,483 | | |



KRYCÍ LIST SOUPISU PRACÍ

Stavba:

Zimní stadion Lovosice - ubytovna - Změnové listy - IV.etapa

Objekt:

ZL 35 - Sanace základové spáry - patky OK terasy

KSO:

Místo:

CC-CZ:

Datum:

26. 9. 2022

Zadavatel:

Město Lovosice

IČ:

DIČ:

Zhotovitel:

GKR STAVBY s.r.o.

IČ:

DIČ:

63144719

CZ63144719

Projektant:

IČ:

DIČ:

Zpracovatel:

IČ:

DIČ:

Poznámka:

Cena bez DPH

| | Základ daně | Sazba daně |
|--------------|-------------|------------|
| DPH základní | | 21,00% |
| snížená | 0,00 | 15,00% |

Cena s DPH

v CZK

Projektant

Zpracovatel

Datum a podpis:

Razítko

Datum a podpis:

Razítko

Objednavatel

Zhotovitel

Datum a podpis:

Razítko

Datum a podpis:

Razítko

REKAPITULACE ČLENĚNÍ SOUPISU PRACÍ

Stavba:

Zimní stadion Lovosice - ubytovna - Změnové listy - IV.etapa

Objekt:

ZL 35 - Sanace základové spáry - patky OK terasy

Místo:

Datum: 26. 9. 2022

Zadavatel:

Město Lovosice

Projektant:

Zhotovitel:

GKR STAVBY s.r.o.

Zpracovatel:

Kód dílu - Popis

Cena celkem [CZK]

Náklady ze soupisu prací

HSV - Práce a dodávky HSV

1 - Zemní práce

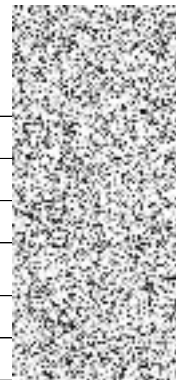
2 - Zakládání

998 - Přesun hmot

VRN - Vedlejší rozpočtové náklady

VRN1 - Průzkumné, geodetické a projektové práce

VRN3 - Zařízení staveniště



SOUPIS PRACÍ

Stavba:

Zimní stadion Lovosice - ubytovna - Změnové listy - IV.etapa

Objekt:

ZL 35 - Sanace základové spáry - patky OK terasy

Místo:

Datum: 26. 9. 2022

Zadavatel:

Město Lovosice

Projektant:

Zhotovitel:

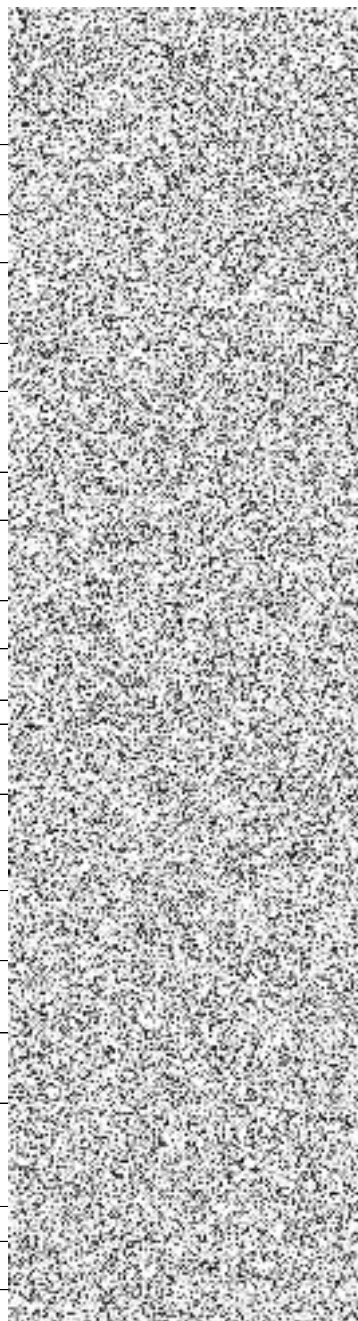
GKR STAVBY s.r.o.

Zpracovatel:

| PČ | Typ | Kód | Popis | MJ | Množství | J.cena [CZK] | Cena celkem [CZK] |
|----|-----|-----|-------|----|----------|--------------|-------------------|
|----|-----|-----|-------|----|----------|--------------|-------------------|

Náklady soupisu celkem

| | | | | | | | |
|----|---|--------------|---|-------------|-------|--|--|
| D | | HSV | Práce a dodávky HSV | | | | |
| D | | 1 | Zemní práce | | | | |
| 1 | K | 133212811NEW | Hloubení nezapažených šachet v hornině třídy těžitelnosti I skupiny 3 plocha výkopu do 4 m2 ručně | m3 | 1,500 | | |
| VV | | | 1,5 | | 1,500 | | |
| VV | | | Součet | | 1,500 | | |
| 2 | K | 162211311NEW | Vodorovné přemístění výkopku z horniny třídy těžitelnosti I skupiny 1 až 3 stavebním kolečkem do 10 m | m3 | 1,500 | | |
| VV | | | 1,5 | | 1,500 | | |
| VV | | | Součet | | 1,500 | | |
| 3 | K | 162751117 | Vodorovné přemístění přes 9 000 do 10000 m výkopku/sypaniny z horniny třídy těžitelnosti I skupiny 1 až 3 | m3 | 1,500 | | |
| VV | | | 1,5 | | 1,500 | | |
| VV | | | Součet | | 1,500 | | |
| 4 | K | 162751139 | Příplatek k vodorovnému přemístění výkopku/sypaniny z horniny třídy těžitelnosti I skupiny 1 až 3 ZKD 1000 m přes 10000 m | m3 | 7,500 | | |
| VV | | | 1,5 | | 1,500 | | |
| VV | | | 1,5*5 'Přepočtené koeficientem množství | | 7,500 | | |
| 5 | K | 167111101NEW | Nakládání výkopku z horniny třídy těžitelnosti I skupiny 1 až 3 ručně | m3 | 1,500 | | |
| VV | | | 1,5 | | 1,500 | | |
| 6 | K | 171201231 | Poplatek za uložení zeminy a kamení na recyklační skládce (skládkovné) kód odpadu 17 05 04 | t | 2,400 | | |
| VV | | | 1,5 | | 1,500 | | |
| VV | | | 1,5*1,6 'Přepočtené koeficientem množství | | 2,400 | | |
| D | | 2 | Zakládání | | | | |
| 7 | K | 211531111NEW | Výplň odvodňovacích žebor nebo trativodů kamenivem hrubým drceným frakce 16 až 63 mm | m3 | 1,500 | | |
| VV | | | 1,5 | | 1,500 | | |
| D | | 998 | Přesun hmot | | | | |
| 8 | K | 998012103 | Přesun hmot pro budovy monolitické s vyzdívaným obvodovým pláštěm v přes 12 do 24 m | t | 2,445 | | |
| D | | VRN | Vedlejší rozpočtové náklady | | | | |
| D | | VRN1 | Průzkumné, geodetické a projektové práce | | | | |
| 9 | K | 011114000NEW | Inženýrsko-geologický průzkum | komple t | 1,000 | | |
| D | | VRN3 | Zařízení staveniště | | | | |
| 10 | K | 030001000NEW | Vedlejší rozpočtové náklady dle SOD | % | 0,483 | | |



KRYCÍ LIST SOUPISU PRACÍ

Stavba:

Zimní stadion Lovosice - ubytovna - Změnové listy - IV.etapa

Objekt:

ZL 36 - Změny ve střešním plášti

KSO:

Místo:

CC-CZ:

Datum:

26. 9. 2022

Zadavatel:

Město Lovosice

IČ:

DIČ:

Zhotovitel:

GKR STAVBY s.r.o.

IČ:

DIČ:

63144719

CZ63144719

Projektant:

IČ:

DIČ:

Zpracovatel:

IČ:

DIČ:

Poznámka:

Cena bez DPH

| | Základ daně | Sazba daně |
|--------------|-------------|------------|
| DPH základní | | 21,00% |
| DPH snížená | 0,00 | 15,00% |

Cena s DPH

v CZK

Projektant

Zpracovatel

Datum a podpis:

Razítko

Datum a podpis:

Razítko

Objednavatel

Zhotovitel

Datum a podpis:

Razítko

Datum a podpis:

Razítko

REKAPITULACE ČLENĚNÍ SOUPISU PRACÍ

Stavba: Zimní stadion Lovosice - ubytovna - Změnové listy - IV.etapa

Objekt: **ZL 36 - Změny ve střešním plášti**

Místo:
Zadavatel: Město Lovosice
Zhotovitel: GKR STAVBY s.r.o.

Datum: 26. 9. 2022

Projektant:
Zpracovatel:

Kód dílu - Popis

Cena celkem [CZK]

Náklady ze soupisu prací

PSV - Práce a dodávky PSV

712 - Povlakové krytiny

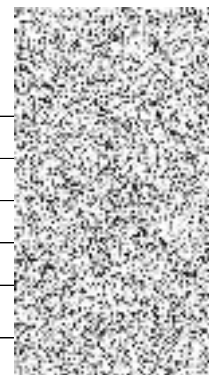
721 - Zdravotechnika - vnitřní kanalizace

762 - Konstrukce tesařské

764 - Konstrukce klempířské

VRN - Vedlejší rozpočtové náklady

VRN3 - Zařízení staveniště



SOUPIS PRACÍ

Stavba:

Zimní stadion Lovosice - ubytovna - Změnové listy - IV.etapa

Objekt:

ZL 36 - Změny ve střešním plášti

Místo:

Datum: 26. 9. 2022

Zadavatel:

Město Lovosice

Projektant:

Zhotovitel:

GKR STAVBY s.r.o.

Zpracovatel:

| PČ | Typ | Kód | Popis | MJ | Množství | J.cena [CZK] | Cena celkem [CZK] |
|----|-----|-----|-------|----|----------|--------------|-------------------|
|----|-----|-----|-------|----|----------|--------------|-------------------|

Náklady soupisu celkem

| | | | | | | | |
|----|----|-------------------|--|-----|-----------|--|--|
| D | | PSV | Práce a dodávky PSV | | | | |
| D | | 712 | Povlakové krytiny | | | | |
| 1 | K | 712341715NEW | Provedení povlakové krytiny střeš do 10° pásy NAIP přitavením zaizolování prostupů kruhového průřezu D do 300 mm | kus | 65,000 | | |
| | VV | | nová střecha | | | | |
| | VV | | 45 | | 45,000 | | |
| | VV | | stará střecha | | | | |
| | VV | | 13+7 | | 20,000 | | |
| | VV | | Součet | | 65,000 | | |
| 2 | M | 62853005NEW | pás asfaltový natavitelný modifikovaný SBS tl 4,0mm s vložkou ze skleněné tkaniny a hrubozrnným břídlíčným posypem na horním povrchu | m2 | 16,250 | | |
| | VV | | 65*0,25 'Přepočtené koeficientem množství | | 16,250 | | |
| 3 | K | 712341715NEW | Provedení povlakové krytiny střeš do 10° pásy NAIP přitavením zaizolování prostupů kruhového průřezu D do 300 mm | kus | 4,000 | | |
| | VV | | prostup TOP WET | | | | |
| | VV | | 4 | | 4,000 | | |
| | VV | | Součet | | 4,000 | | |
| 4 | M | 28342055RNEW | komínek střešní odvětrávací s integrovanou manžetou z PVC DN 250 | kus | 4,000 | | |
| 5 | K | 712363674NEW | Provedení povlakové krytiny mechanicky kotvené profily rš do 200 mm do železobetonu | m | 75,000 | | |
| | VV | | Dokotvení podélného soklu | | | | |
| | VV | | 75 | | 75,000 | | |
| | VV | | Součet | | 75,000 | | |
| 6 | M | 55344002NEW | okapnice široká z poplastovaného plechu (PVC-P) rš 200mm | m | 82,500 | | |
| | VV | | 75*1,1 'Přepočtené koeficientem množství | | 82,500 | | |
| 7 | K | 712999002NEW | Montáž tvarovky prostupu hromosvodu z PVC, vnitřní průměr do 15 mm, výška do 300 mm | kus | 49,000 | | |
| | VV | | Manžeta pr. do 80mm | | | | |
| | VV | | 14 | | 14,000 | | |
| | VV | | Manžeta pr. do 125mm | | | | |
| | VV | | 30 | | 30,000 | | |
| | VV | | Prostup pro kabely PVC 100 | | | | |
| | VV | | 4 | | 4,000 | | |
| | VV | | Prostup pro kabely PVC 160 | | | | |
| | VV | | 1 | | 1,000 | | |
| | VV | | Součet | | 49,000 | | |
| 8 | M | 28342013NEW | manžeta těsnící pro prostupy hydroizolací z PVC uzavřená kruhová vnitřní průměr 90-114 | kus | 14,000 | | |
| | VV | | Manžeta pr. do 80mm | | | | |
| | VV | | 14 | | 14,000 | | |
| | VV | | Součet | | 14,000 | | |
| 9 | M | 28342014NEW | manžeta těsnící pro prostupy hydroizolací z PVC uzavřená kruhová vnitřní průměr 120-180 | kus | 31,000 | | |
| | VV | | Manžeta pr. do 125mm | | | | |
| | VV | | 30 | | 30,000 | | |
| | VV | | Prostup pro kabely PVC 160 | | | | |
| | VV | | 1 | | 1,000 | | |
| | VV | | Součet | | 31,000 | | |
| 10 | M | TWT.TWOD110PVCNEW | Prostup parozábranou TOPWET TWOD 110 PVC, DN 100 | kus | 4,000 | | |
| 11 | K | 998712203 | Přesun hmot procentní pro krytiny povlakové v objektech v přes 12 do 24 m | % | 1 044,925 | | |
| D | | 721 | Zdravotechnika - vnitřní kanalizace | | | | |
| 12 | K | 721233212 | Střešní vtok polypropylen PP pro pochůzná střešy svislý odtok DN 110 | kus | 6,000 | | |
| 13 | K | 721279153NEW | Montáž hlavice ventilační polypropylen PP DN 110 ostatní typ | kus | 1,000 | | |

| PČ | Typ | Kód | Popis | MJ | Množství | J.cena [CZK] | Cena celkem [CZK] |
|----|-----|--------------|--|-----|----------|--------------|-------------------|
| | VV | | 1 | | 1,000 | | |
| | VV | | Součet | | 1,000 | | |
| 14 | M | 56231222 | souprava ventilační střešní PP DN 110 s manžetou PVC-P | kus | 1,000 | | |
| | VV | | 1 | | 1,000 | | |
| 15 | K | 998721203 | Přesun hmot procentní pro vnitřní kanalizace v objektech v přes 12 do 24 m | % | 36,431 | | |
| | D | 762 | Konstrukce tesařské | | | | |
| 16 | K | 762361311NEW | Konstrukční a vyrovnávací vrstva pod klempířské prvky (atiky) z desek dřevoštěpkových tl 18 mm | m2 | 62,152 | | |
| | VV | | Atika r.š.560mm | | | | |
| | VV | | 87*0,56 | | 48,720 | | |
| | VV | | Atika r.š.460mm | | | | |
| | VV | | 29,2*0,46 | | 13,432 | | |
| | VV | | Součet | | 62,152 | | |
| 17 | K | 762495000NEW | Spojovací prostředky pro montáž olištování, obložení stropů, střešních podhledů a stěn | m2 | 62,152 | | |
| | VV | | Atika r.š.560mm | | | | |
| | VV | | 87*0,56 | | 48,720 | | |
| | VV | | Atika r.š.460mm | | | | |
| | VV | | 29,2*0,46 | | 13,432 | | |
| | VV | | Součet | | 62,152 | | |
| 18 | K | 998762203 | Přesun hmot procentní pro kce tesařské v objektech v přes 12 do 24 m | % | 520,337 | | |
| | D | 764 | Konstrukce klempířské | | | | |
| 19 | K | 764311403 | Lemování rovných zdí střech s krytinou prejzovou nebo vlnitou z Pz plechu rš 250 mm | m | 35,000 | | |
| | VV | | Krycí lišta na VZT | | | | |
| | VV | | 35 | | 35,000 | | |
| | VV | | Součet | | 35,000 | | |
| 20 | K | 764344312NEW | Lemování prostupů střech s krytinou skládanou nebo plechovou bez lišty z TiZn lesklého plechu | m2 | 3,120 | | |
| | VV | | 6*0,52 | | 3,120 | | |
| | VV | | Součet | | 3,120 | | |
| 21 | K | 764541305 | Žlab podokapní půlkruhový z TiZn lesklého plechu rš 330 mm | m | -77,500 | | |
| | VV | | 77,5 | | 77,500 | | |
| | VV | | 77,5*-1 'Přepočtené koeficientem množství | | -77,500 | | |
| 22 | K | 764548323 | Svody kruhové včetně objímek, kolen, odskoků z TiZn lesklého plechu průměru 100 mm | m | -2,600 | | |
| | VV | | 2,6 | | 2,600 | | |
| | VV | | 2,6*-1 'Přepočtené koeficientem množství | | -2,600 | | |
| 23 | K | 998764203 | Přesun hmot procentní pro konstrukce klempířské v objektech v přes 12 do 24 m | % | -463,675 | | |
| | D | VRN | Vedlejší rozpočtové náklady | | | | |
| | D | VRN3 | Zařízení staveniště | | | | |
| 24 | K | 030001000NEW | Vedlejší rozpočtové náklady dle SOD | % | 0,483 | | |

KRYCÍ LIST SOUPISU PRACÍ

Stavba:

Zimní stadion Lovosice - ubytovna - Změnové listy - IV.etapa

Objekt:

ZL 37 - Bourání a doplnění podlah 1.a 2.NP - sjednocení výšek - zelená zóna

KSO:

Místo:

CC-CZ:

Datum:

26. 9. 2022

Zadavatel:

Město Lovosice

IČ:

DIČ:

Zhotovitel:

GKR STAVBY s.r.o.

IČ:

63144719

DIČ:

CZ63144719

Projektant:

IČ:

DIČ:

Zpracovatel:

IČ:

DIČ:

Poznámka:

Cena bez DPH

| | Základ daně | Sazba daně |
|--------------|---|------------|
| DPH základní |  | 21,00% |
| DPH snížená | 0,00 | 15,00% |

Cena s DPH

v CZK

Projektant

Zpracovatel

Datum a podpis:

Razítko

Datum a podpis:

Razítko

Objednavatel

Zhotovitel

Datum a podpis:

Razítko

Datum a podpis:

Razítko

REKAPITULACE ČLENĚNÍ SOUPISU PRACÍ

Stavba:

Zimní stadion Lovosice - ubytovna - Změnové listy - IV.etapa

Objekt:

ZL 37 - Bourání a doplnění podlah 1.a 2.NP - sjednocení výšek - zelená zóna

Místo:

Datum: 26. 9. 2022

Zadavatel:

Město Lovosice

Projektant:

Zhotovitel:

GKR STAVBY s.r.o.

Zpracovatel:

Kód dílu - Popis

Cena celkem [CZK]

Náklady ze soupisu prací

HSV - Práce a dodávky HSV

6 - Úpravy povrchů, podlahy a osazování výplní

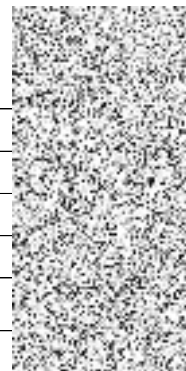
9 - Ostatní konstrukce a práce, bourání

997 - Přesun sutě

998 - Přesun hmot

VRN - Vedlejší rozpočtové náklady

VRN3 - Zařízení staveniště



SOUPIS PRACÍ

Stavba:

Zimní stadion Lovosice - ubytovna - Změnové listy - IV.etapa

Objekt:

ZL 37 - Bourání a doplnění podlah 1.a 2.NP - sjednocení výšek - zelená zóna

Místo:

Datum: 26. 9. 2022

Zadavatel:

Město Lovosice

Projektant:

Zhotovitel:

GKR STAVBY s.r.o.

Zpracovatel:

| PČ | Typ | Kód | Popis | MJ | Množství | J.cena [CZK] | Cena celkem [CZK] |
|----|-----|-----|-------|----|----------|--------------|-------------------|
|----|-----|-----|-------|----|----------|--------------|-------------------|

Náklady soupisu celkem

D HSV Práce a dodávky HSV

D 6 Úpravy povrchů, podlahy a osazování výplní

| | | | | | | | |
|---|----|-----------|---|----|--------|--|--|
| 1 | K | 631311125 | Mazanina tl přes 80 do 120 mm z betonu prostého bez zvýšených nároků na prostředí tř. C 20/25 | m3 | 53,751 | | |
| | VV | | 1.NP | | | | |
| | VV | | m.č.1.39. a 1.41. | | | | |
| | VV | | 25*2,18*0,15 | | 8,175 | | |
| | VV | | m.č.1.42. | | | | |
| | VV | | 6,2*11,88*0,15 | | 11,048 | | |
| | VV | | m.č.1.44 a 1.43. | | | | |
| | VV | | 3,3*7,5*0,15 | | 3,713 | | |
| | VV | | m.č.1.50 m.č 1.51 | | | | |
| | VV | | 1,8*2,4*0,15*2 | | 1,296 | | |
| | VV | | rýha pro rozvod topení | | | | |
| | VV | | 63,25*0,3*0,15 | | 2,846 | | |
| | VV | | 2.NP | | | | |
| | VV | | m.č.2.35. | | | | |
| | VV | | 5,5*4,7*0,1 | | 2,585 | | |
| | VV | | 63*2*0,1 | | 12,600 | | |
| | VV | | m.č.2.03. | | | | |
| | VV | | 11*6*0,1 | | 6,600 | | |
| | VV | | m.č.2.33 a 2.34. | | | | |
| | VV | | 3,2*2,9*0,1 | | 0,928 | | |
| | VV | | 6*6*0,11 | | 3,960 | | |
| | VV | | Součet | | 53,751 | | |
| 2 | K | 631319173 | Příplatek k mazanině tl přes 80 do 120 mm za stržení povrchu spodní vrstvy před vložení výztuže | m3 | 53,751 | | |
| | VV | | 1.NP | | | | |
| | VV | | m.č.1.39. a 1.41. | | | | |
| | VV | | 25*2,18*0,15 | | 8,175 | | |
| | VV | | m.č.1.42. | | | | |
| | VV | | 6,2*11,88*0,15 | | 11,048 | | |
| | VV | | m.č.1.44 a 1.43. | | | | |
| | VV | | 3,3*7,5*0,15 | | 3,713 | | |
| | VV | | m.č.1.50 m.č 1.51 | | | | |
| | VV | | 1,8*2,4*0,15*2 | | 1,296 | | |
| | VV | | rýha pro rozvod topení | | | | |
| | VV | | 63,25*0,3*0,15 | | 2,846 | | |
| | VV | | 2.NP | | | | |
| | VV | | m.č.2.35. | | | | |
| | VV | | 5,5*4,7*0,1 | | 2,585 | | |
| | VV | | 63*2*0,1 | | 12,600 | | |
| | VV | | m.č.2.03. | | | | |
| | VV | | 11*6*0,1 | | 6,600 | | |
| | VV | | m.č.2.33 a 2.34. | | | | |
| | VV | | 3,2*2,9*0,1 | | 0,928 | | |
| | VV | | 6*6*0,11 | | 3,960 | | |
| | VV | | Součet | | 53,751 | | |
| 3 | K | 631362021 | Výztuž mazanin svařovanými sítěmi Kari | t | 1,552 | | |
| | VV | | 1.NP | | | | |
| | VV | | m.č.1.39. a 1.41. | | | | |
| | VV | | 25*2,18*0,0035 | | 0,191 | | |
| | VV | | m.č.1.42. | | | | |
| | VV | | 6,2*11,88*0,0035 | | 0,258 | | |
| | VV | | m.č.1.44 a 1.43. | | | | |
| | VV | | 3,3*7,5*0,0035 | | 0,087 | | |
| | VV | | m.č.1.50 m.č 1.51 | | | | |
| | VV | | 1,8*2,4*2*0,0035 | | 0,030 | | |
| | VV | | rýha pro rozvod topení | | | | |
| | VV | | 63,25*0,3*0,0035 | | 0,066 | | |
| | VV | | 2.NP | | | | |
| | VV | | m.č.2.35. | | | | |
| | VV | | 5,5*4,7*0,0035 | | 0,090 | | |

| PČ | Typ | Kód | Popis | MJ | Množství | J.cena [CZK] | Cena celkem [CZK] |
|----|------|--------------|---|----|-----------|--------------|-------------------|
| VV | | | 63*2*0,0035 | | 0,441 | | |
| VV | | | m.č.2.03. | | | | |
| VV | | | 11*6*0,0035 | | 0,231 | | |
| VV | | | m.č.2.33 a 2.34. | | | | |
| VV | | | 3,2*2,9*0,0035 | | 0,032 | | |
| VV | | | 6*6*0,0035 | | 0,126 | | |
| VV | | | Součet | | 1,552 | | |
| 4 | K | 632451031NEW | Vyrovnávací potěr tl od 10 do 20 mm z MC 15 provedený v ploše | m2 | 443,651 | | |
| VV | | | 1.NP | | | | |
| VV | | | m.č.1.39. a 1.41. | | | | |
| VV | | | 25*2,18 | | 54,500 | | |
| VV | | | m.č.1.42. | | | | |
| VV | | | 6,2*11,88 | | 73,656 | | |
| VV | | | m.č.1.44 a 1.43. | | | | |
| VV | | | 3,3*7,5 | | 24,750 | | |
| VV | | | m.č.1.50 m.č 1.51 | | | | |
| VV | | | 1,8*2,4*2 | | 8,640 | | |
| VV | | | rýha pro rozvod topení | | | | |
| VV | | | 63,25*0,3 | | 18,975 | | |
| VV | | | 2.NP | | | | |
| VV | | | m.č.2.35. | | | | |
| VV | | | 5,5*4,7 | | 25,850 | | |
| VV | | | 63*2 | | 126,000 | | |
| VV | | | m.č.2.03. | | | | |
| VV | | | 11*6 | | 66,000 | | |
| VV | | | m.č.2.33 a 2.34. | | | | |
| VV | | | 3,2*2,9 | | 9,280 | | |
| VV | | | 6*6 | | 36,000 | | |
| VV | | | Součet | | 443,651 | | |
| D | 9 | | Ostatní konstrukce a práce, bourání | | | | |
| 5 | K | 965042141 | Bourání podkladů pod dlažby nebo mazanin betonových nebo z litého asfaltu tl do 100 mm pl přes 4 m2 | m3 | 75,574 | | |
| VV | | | 1.NP | | | | |
| VV | | | m.č.1.39. a 1.41. | | | | |
| VV | | | 25*2,18*0,2 | | 10,900 | | |
| VV | | | m.č.1.42. | | | | |
| VV | | | 6,2*11,88*0,2 | | 14,731 | | |
| VV | | | m.č.1.44 a 1.43. | | | | |
| VV | | | 3,3*7,5*0,2 | | 4,950 | | |
| VV | | | m.č.1.50 m.č 1.51 | | | | |
| VV | | | 1,8*2,4*0,2*2 | | 1,728 | | |
| VV | | | rýha pro rozvod topení | | | | |
| VV | | | 63,25*0,3*0,2 | | 3,795 | | |
| VV | | | 2.NP | | | | |
| VV | | | m.č.2.35. | | | | |
| VV | | | 5,5*4,7*0,15 | | 3,878 | | |
| VV | | | 63*2*0,15 | | 18,900 | | |
| VV | | | m.č.2.03. | | | | |
| VV | | | 11*6*0,15 | | 9,900 | | |
| VV | | | m.č.2.33 a 2.34. | | | | |
| VV | | | 3,2*2,9*0,15 | | 1,392 | | |
| VV | | | 6*6*0,15 | | 5,400 | | |
| VV | | | Součet | | 75,574 | | |
| D | 997 | | Přesun sutě | | | | |
| 6 | K | 997013116 | Vnitrostaveništní doprava suti a vybouraných hmot pro budovy v přes 18 do 21 m s použitím mechanizace | t | 166,263 | | |
| 7 | K | 997013501 | Odvoz suti a vybouraných hmot na skládku nebo meziskládku do 1 km se složením | t | 166,263 | | |
| 8 | K | 997013509 | Příplatek k odvozu suti a vybouraných hmot na skládku ZKD 1 km přes 1 km | t | 2 493,945 | | |
| VV | | | 166,263*15 'Přepočtené koeficientem množství | | 2 493,945 | | |
| 9 | K | 997013631 | Poplatek za uložení na skládce (skládkovné) stavebního odpadu směsného kód odpadu 17 09 04 | t | 166,263 | | |
| D | 998 | | Přesun hmot | | | | |
| 10 | K | 998012103 | Přesun hmot pro budovy monolitické s vyzdívaným obvodovým pláštěm v přes 12 do 24 m | t | 158,239 | | |
| D | VRN | | Vedlejší rozpočtové náklady | | | | |
| D | VRN3 | | Zařízení staveniště | | | | |
| 11 | K | 030001000NEW | Vedlejší rozpočtové náklady dle SOD | % | 0,483 | | |

KRYCÍ LIST SOUPISU PRACÍ

Stavba:

Zimní stadion Lovosice - ubytovna - Změnové listy - IV.etapa

Objekt:

ZL 38 - Anglické dvorky - venkovní úpravy - dle požadavku projektanta a skutečnosti

KSO:

Místo:

CC-CZ:

Datum:

26. 9. 2022

Zadavatel:

Město Lovosice

IČ:

DIČ:

Zhotovitel:

GKR STAVBY s.r.o.

IČ:

63144719

DIČ:

CZ63144719

Projektant:

IČ:

DIČ:

Zpracovatel:

IČ:

DIČ:

Poznámka:

Cena bez DPH

DPH základní
snížená

Základ daně

0,00

Sazba daně

21,00%

15,00%

Cena s DPH

v CZK

Projektant

Zpracovatel

Datum a podpis:

Razítko

Datum a podpis:

Razítko

Objednavatel

Zhotovitel

Datum a podpis:

Razítko

Datum a podpis:

Razítko

REKAPITULACE ČLENĚNÍ SOUPISU PRACÍ

Stavba:

Zimní stadion Lovosice - ubytovna - Změnové listy - IV.etapa

Objekt:

ZL 38 - Anglické dvorky - venkovní úpravy - dle požadavku projektanta a skutečnosti

Místo:

Datum: 26. 9. 2022

Zadavatel:

Město Lovosice

Projektant:

Zhotovitel:

GKR STAVBY s.r.o.

Zpracovatel:

Kód dílu - Popis

Cena celkem [CZK]

Náklady ze soupisu prací

HSV - Práce a dodávky HSV

1 - Zemní práce

2 - Zakládání

6 - Úpravy povrchů, podlahy a osazování výplní

9 - Ostatní konstrukce a práce, bourání

997 - Přesun sutě

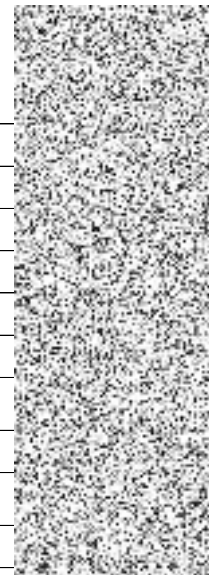
998 - Přesun hmot

PSV - Práce a dodávky PSV

711 - Izolace proti vodě, vlhkosti a plynům

VRN - Vedlejší rozpočtové náklady

VRN3 - Zařízení staveniště



SOUPIS PRACÍ

Stavba:

Zimní stadion Lovosice - ubytovna - Změnové listy - IV.etapa

Objekt:

ZL 38 - Anglické dvorky - venkovní úpravy - dle požadavku projektanta a skutečnosti

Místo:

Datum: 26. 9. 2022

Zadavatel:

Město Lovosice

Projektant:

Zhotovitel:

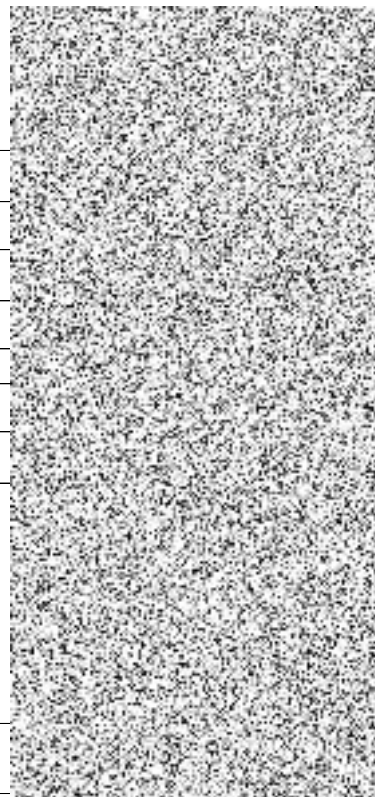
GKR STAVBY s.r.o.

Zpracovatel:

| PČ | Typ | Kód | Popis | MJ | Množství | J.cena [CZK] | Cena celkem [CZK] |
|----|-----|-----|-------|----|----------|--------------|-------------------|
|----|-----|-----|-------|----|----------|--------------|-------------------|

Náklady soupisu celkem

| | | | | | | | |
|---|-----|--------------|---|----|--------|--------|--|
| D | HSV | | Práce a dodávky HSV | | | | |
| D | 1 | | Zemní práce | | | | |
| 1 | K | 113107131NEW | Odstranění podkladu z betonu prostého tl přes 100 do 150 mm ručně | m2 | 24,000 | | |
| | VV | | 24 | | | 24,000 | |
| | VV | | Součet | | | 24,000 | |
| 2 | K | 113107144NEW | Odstranění podkladu živičného tl přes 150 do 200 mm ručně | m2 | 24,000 | | |
| | VV | | 24 | | | 24,000 | |
| | VV | | Součet | | | 24,000 | |
| 3 | K | 113201112NEW | Vytrhání obrub silničních | m | 12,000 | | |
| | VV | | 12 | | | 12,000 | |
| | VV | | Součet | | | 12,000 | |
| 4 | K | 174151101 | Zásyp jam, šachet rýh nebo kolem objektů sypaninou se zhutněním | m3 | 21,338 | | |
| | VV | | Anglické dvorky | | | | |
| | VV | | Osa A-B | | | | |
| | VV | | 2*2,5*1,5 | | | 7,500 | |
| | VV | | Osa 12-13 | | | | |
| | VV | | 4,1*1,5*1,5 | | | 9,225 | |
| | VV | | Osa 14-15 | | | | |
| | VV | | 2,05*1,5*1,5 | | | 4,613 | |
| | VV | | Součet | | | 21,338 | |
| D | 2 | | Zakládání | | | | |
| 5 | K | 279113132NEW | Základová zeď tl přes 150 do 200 mm z tvárníc ztraceného bednění včetně výplně z betonu tř. C 16/20 | m2 | 9,765 | | |
| | VV | | Anglické dvorky | | | | |
| | VV | | Osa A-B | | | | |
| | VV | | 1,2*1,7 | | | 2,040 | |
| | VV | | 1,4*0,6 | | | 0,840 | |
| | VV | | 1,2*1,5 | | | 1,800 | |
| | VV | | Osa 12-13 | | | | |
| | VV | | 2*0,9*1,05 | | | 1,890 | |
| | VV | | Osa 14-15 | | | | |
| | VV | | 0,9*1,05 | | | 0,945 | |
| | VV | | 1,5*1,5 | | | 2,250 | |
| | VV | | Součet | | | 9,765 | |
| D | 6 | | Úpravy povrchů, podlahy a osazování výplní | | | | |
| 6 | K | 612321321 | Vápenocementová omítka hladká jednovrstvá vnitřních stěn nanášená strojně | m2 | 24,000 | | |
| | VV | | Anglické dvorky | | | | |
| | VV | | Osa A-B | | | | |
| | VV | | 10,2 | | | 10,200 | |
| | VV | | Osa 12-13 | | | | |
| | VV | | 7,8 | | | 7,800 | |
| | VV | | Osa 14-15 | | | | |
| | VV | | 6 | | | 6,000 | |
| | VV | | Součet | | | 24,000 | |
| 7 | K | 631311125 | Mazanina tl přes 80 do 120 mm z betonu prostého bez zvýšených nároků na prostředí tř. C 20/25 | m3 | 1,512 | | |
| | VV | | Anglické dvorky | | | | |
| | VV | | Osa A-B | | | | |
| | VV | | 2,24*1,7*0,1 | | | 0,381 | |
| | VV | | Osa 12-13 | | | | |
| | VV | | 4,5*1,7*0,1 | | | 0,765 | |
| | VV | | Osa 14-15 | | | | |
| | VV | | 2,15*1,7*0,1 | | | 0,366 | |
| | VV | | Součet | | | 1,512 | |
| D | 9 | | Ostatní konstrukce a práce, bourání | | | | |



| PČ | Typ | Kód | Popis | MJ | Množství | J.cena [CZK] | Cena celkem [CZK] |
|----|-----|--------------|--|----|----------|--------------|-------------------|
| 8 | K | 965042141 | Bourání podkladů pod dlažby nebo mazanin betonových nebo z litého asfaltu tl do 100 mm pl přes 4 m2 | m3 | 13,725 | | |
| | VV | | Beton v místě ang. dvorků | | | | |
| | VV | | 24*0,15 | | 3,600 | | |
| | VV | | 67,5*0,15 | | 10,125 | | |
| | VV | | Součet | | 13,725 | | |
| | D | 997 | Přesun sutě | | | | |
| 9 | K | 997013116 | Vnitrostaveništní doprava suti a vybouraných hmot pro budovy v přes 18 do 21 m s použitím mechanizace | t | 52,275 | | |
| 10 | K | 997013501 | Odvoz suti a vybouraných hmot na skládku nebo meziskládku do 1 km se složením | t | 52,275 | | |
| 11 | K | 997013509 | Příplatek k odvozu suti a vybouraných hmot na skládku ZKD 1 km přes 1 km | t | 784,125 | | |
| | VV | | 52,275*15 'Přepočtené koeficientem množství | | 784,125 | | |
| 12 | K | 997013631 | Poplatek za uložení na skládce (skládkovné) stavebního odpadu směsného kód odpadu 17 09 04 | t | 52,275 | | |
| | D | 998 | Přesun hmot | | | | |
| 13 | K | 998012103 | Přesun hmot pro budovy monolitické s vyzdívaným obvodovým pláštěm v přes 12 do 24 m | t | 8,292 | | |
| | D | PSV | Práce a dodávky PSV | | | | |
| | D | 711 | Izolace proti vodě, vlhkosti a plynům | | | | |
| 14 | K | 711111001NEW | Provedení izolace proti zemní vlhkosti vodorovné za studena nátěrem penetračním | m2 | 21,280 | | |
| | VV | | Anglické dvorky - podlaha | | | | |
| | VV | | Osa A-B | | | | |
| | VV | | 1,2 | | 1,200 | | |
| | VV | | Osa 12-13 | | | | |
| | VV | | 1,8 | | 1,800 | | |
| | VV | | Osa 14-15 | | | | |
| | VV | | 1 | | 1,000 | | |
| | VV | | Anglické dvorky strop | | | | |
| | VV | | Osa A-B | | | | |
| | VV | | 2,45*1,8 | | 4,410 | | |
| | VV | | Osa 12-13 | | | | |
| | VV | | 4,7*1,8 | | 8,460 | | |
| | VV | | Osa 14-15 | | | | |
| | VV | | 2,45*1,8 | | 4,410 | | |
| | VV | | Součet | | 21,280 | | |
| 15 | M | 11163150NEW | lak penetrační asfaltový | t | 0,007 | | |
| | VV | | 21,28*0,00033 'Přepočtené koeficientem množství | | 0,007 | | |
| 16 | K | 711112001NEW | Provedení izolace proti zemní vlhkosti svislé za studena nátěrem penetračním | m2 | 20,750 | | |
| | VV | | Anglické dvorky | | | | |
| | VV | | Osa A-B | | | | |
| | VV | | 8,5 | | 8,500 | | |
| | VV | | Osa 12-13 | | | | |
| | VV | | 7,5 | | 7,500 | | |
| | VV | | Osa 14-15 | | | | |
| | VV | | 4,75 | | 4,750 | | |
| | VV | | Součet | | 20,750 | | |
| 17 | M | 11163150NEW | lak penetrační asfaltový | t | 0,007 | | |
| | VV | | 20,75*0,00034 'Přepočtené koeficientem množství | | 0,007 | | |
| 18 | K | 711141559NEW | Provedení izolace proti zemní vlhkosti pásy přitavením vodorovné NAIP | m2 | 21,280 | | |
| | VV | | Anglické dvorky - podlaha | | | | |
| | VV | | Osa A-B | | | | |
| | VV | | 1,2 | | 1,200 | | |
| | VV | | Osa 12-13 | | | | |
| | VV | | 1,8 | | 1,800 | | |
| | VV | | Osa 14-15 | | | | |
| | VV | | 1 | | 1,000 | | |
| | VV | | Anglické dvorky strop | | | | |
| | VV | | Osa A-B | | | | |
| | VV | | 2,45*1,8 | | 4,410 | | |
| | VV | | Osa 12-13 | | | | |
| | VV | | 4,7*1,8 | | 8,460 | | |
| | VV | | Osa 14-15 | | | | |
| | VV | | 2,45*1,8 | | 4,410 | | |
| | VV | | Součet | | 21,280 | | |
| 19 | M | 62832134NEW | pás asfaltový natavitelný oxidovaný tl 4,0mm typu V60 S40 s vložkou ze skleněné rohože, s jemnozrnným minerálním posypem | m2 | 24,802 | | |
| | VV | | 21,28*1,1655 'Přepočtené koeficientem množství | | 24,802 | | |

| PČ | Typ | Kód | Popis | MJ | Množství | J.cena [CZK] | Cena celkem [CZK] |
|----|-----|--------------|--|----|----------|--------------|-------------------|
| 20 | K | 711142559NEW | Provedení izolace proti zemní vlhkosti pásy přitavením svislé NAIP | m2 | 20,750 | | |
| | VV | | Anglické dvorky | | | | |
| | VV | | Osa A-B | | | | |
| | VV | | 8,5 | | 8,500 | | |
| | VV | | Osa 12-13 | | | | |
| | VV | | 7,5 | | 7,500 | | |
| | VV | | Osa 14-15 | | | | |
| | VV | | 4,75 | | 4,750 | | |
| | VV | | Součet | | 20,750 | | |
| 21 | M | 62832134NEW | pás asfaltový natavitelný oxidovaný tl 4,0mm typu V60 S40 s vložkou ze skleněné rohože, s jemnozrnným minerálním posypem | m2 | 25,336 | | |
| | VV | | 20,75*1,221 'Přepočtené koeficientem množství | | | 25,336 | |
| 22 | K | 711491272 | Provedení doplňků izolace proti vodě na ploše svislé z textilií vrstva ochranná | m2 | 25,000 | | |
| | VV | | Anglické dvorky | | | | |
| | VV | | Osa A-B | | | | |
| | VV | | 10 | | 10,000 | | |
| | VV | | Osa 12-13 | | | | |
| | VV | | 10 | | 10,000 | | |
| | VV | | Osa 14-15 | | | | |
| | VV | | 5 | | 5,000 | | |
| | VV | | Součet | | 25,000 | | |
| 23 | M | 69311175 | geotextilie PP s ÚV stabilizací 500g/m2 | m2 | 26,250 | | |
| | VV | | 25*1,05 'Přepočtené koeficientem množství | | | 26,250 | |
| 24 | K | 998711203 | Přesun hmot procentní pro izolace proti vodě, vlhkosti a plynům v objektech v přes 12 do 60 m | % | 163,010 | | |
| | D | VRN | Vedlejší rozpočtové náklady | | | | |
| | D | VRN3 | Zařízení staveniště | | | | |
| 25 | K | 030001000NEW | Vedlejší rozpočtové náklady dle SOD | % | 0,483 | | |

KRYCÍ LIST SOUPISU PRACÍ

Stavba:

Zimní stadion Lovosice - ubytovna - Změnové listy - IV.etapa

Objekt:

ZL 39 - Střežení a uzavření stavby

KSO:

Místo:

CC-CZ:

Datum:

26. 9. 2022

Zadavatel:

Město Lovosice

IČ:

DIČ:

Zhotovitel:

GKR STAVBY s.r.o.

IČ:

DIČ:

63144719

CZ63144719

Projektant:

IČ:

DIČ:

Zpracovatel:

IČ:

DIČ:

Poznámka:

Cena bez DPH

| | Základ daně | Sazba daně |
|--------------|-------------|------------|
| DPH základní | 0,00 | 21,00% |
| DPH snížená | 0,00 | 15,00% |

Cena s DPH

v CZK

Projektant

Zpracovatel

Datum a podpis:

Razítko

Datum a podpis:

Razítko

Objednavatel

Zhotovitel

Datum a podpis:

Razítko

Datum a podpis:

Razítko

REKAPITULACE ČLENĚNÍ SOUPISU PRACÍ

Stavba:

Zimní stadion Lovosice - ubytovna - Změnové listy - IV.etapa

Objekt:

ZL 39 - Střežení a uzavření stavby

Místo:

Datum: 26. 9. 2022

Zadavatel:

Město Lovosice

Projektant:

Zhotovitel:

GKR STAVBY s.r.o.

Zpracovatel:

Kód dílu - Popis

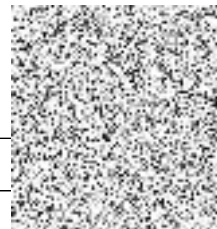
Cena celkem [CZK]

Náklady ze soupisu prací

HZS - Hodinové zúčtovací sazby

VRN - Vedlejší rozpočtové náklady

VRN3 - Zařízení staveniště



SOUPIS PRACÍ

Stavba:

Zimní stadion Lovosice - ubytovna - Změnové listy - IV.etapa

Objekt:

ZL 39 - Střežení a uzavření stavby

Místo:

Datum: 26. 9. 2022

Zadavatel:

Město Lovosice

Projektant:

Zhotovitel:

GKR STAVBY s.r.o.

Zpracovatel:

| PČ | Typ | Kód | Popis | MJ | Množství | J.cena [CZK] | Cena celkem [CZK] |
|----|-----|-----|-------|----|----------|--------------|-------------------|
|----|-----|-----|-------|----|----------|--------------|-------------------|

Náklady soupisu celkem

| D | HZS | Hodinové zúčtovací sazby | | | | | |
|---|------|--------------------------|---|-----|-----------|--|--|
| 1 | K | HZS1292 | Hodinová zúčtovací sazba stavební dělník | hod | 2 220,000 | | |
| | VV | | Ostraha objektu | | | | |
| | VV | | od 9.8.2022 za 8/2022 | | | | |
| | VV | | 17*12 | | 204,000 | | |
| | VV | | 3*24 | | 72,000 | | |
| | VV | | za 09/2022 | | | | |
| | VV | | 22*12 | | 264,000 | | |
| | VV | | 8*24 | | 192,000 | | |
| | VV | | za 10/2022 | | | | |
| | VV | | 20*12 | | 240,000 | | |
| | VV | | 11*24 | | 264,000 | | |
| | VV | | za 11/2022 | | | | |
| | VV | | 21*12 | | 252,000 | | |
| | VV | | 9*24 | | 216,000 | | |
| | VV | | za 12/2022 | | | | |
| | VV | | 19*12 | | 228,000 | | |
| | VV | | 12*24 | | 288,000 | | |
| | VV | | Součet | | 2 220,000 | | |
| 2 | K | HZS2111 | Hodinová zúčtovací sazba tesař | hod | 30,000 | | |
| | VV | | zabednění provizorního uzavření vstupu do objektu | | | | |
| | VV | | 3*10 | | 30,000 | | |
| | VV | | Součet | | 30,000 | | |
| 3 | M | 60512125 | hranol stavební řezivo průřezu do 120cm2 do dl 6m | m3 | 0,450 | | |
| | VV | | 0,45 | | 0,450 | | |
| | VV | | Součet | | 0,450 | | |
| 4 | M | 60726284 | deska dřevoštěpková OSB 3 P+D broušená tl 18mm | m2 | 21,500 | | |
| | VV | | 21,5 | | 21,500 | | |
| | VV | | Součet | | 21,500 | | |
| 5 | M | 54964110 | vložka zámková cylindrická oboustranná | kus | 10,000 | | |
| 6 | M | 40561021 | alarm bateriový s akustickým a vizuálním alarmem stavu nabití baterií | kus | 2,000 | | |
| D | VRN | | Vedlejší rozpočtové náklady | | | | |
| D | VRN3 | | Zařízení staveniště | | | | |
| 7 | K | 030001000NEW | Vedlejší rozpočtové náklady dle SOD | % | 0,483 | | |

KRYCÍ LIST SOUPISU PRACÍ

Stavba:

Zimní stadion Lovosice - ubytovna - Změnové listy - IV.etapa

Objekt:

ZL 40 - Nátěry ocelových konstrukcí a zárubní

KSO:

Místo:

CC-CZ:

Datum:

26. 9. 2022

Zadavatel:

Město Lovosice

IČ:

DIČ:

Zhotovitel:

GKR STAVBY s.r.o.

IČ:

DIČ:

63144719

CZ63144719

Projektant:

IČ:

DIČ:

Zpracovatel:

IČ:

DIČ:

Poznámka:

Cena bez DPH

| | Základ daně | Sazba daně |
|--------------|---|------------|
| DPH základní |  | 21,00% |
| DPH snížená | 0,00 | 15,00% |

Cena s DPH

v CZK

Projektant

Zpracovatel

Datum a podpis:

Razítko

Datum a podpis:

Razítko

Objednavatel

Zhotovitel

Datum a podpis:

Razítko

Datum a podpis:

Razítko

REKAPITULACE ČLENĚNÍ SOUPISU PRACÍ

Stavba: Zimní stadion Lovosice - ubytovna - Změnové listy - IV.etapa

Objekt: **ZL 40 - Nátěry ocelových konstrukcí a zárubní**

Místo:
Zadavatel: Město Lovosice
Zhotovitel: GKR STAVBY s.r.o.

Datum: 26. 9. 2022

Projektant:
Zpracovatel:

Kód dílu - Popis

Cena celkem [CZK]

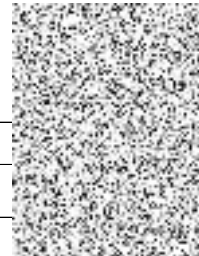
Náklady ze soupisu prací

PSV - Práce a dodávky PSV

783 - Dokončovací práce - nátěry

VRN - Vedlejší rozpočtové náklady

VRN3 - Zařízení staveniště



SOUPIS PRACÍ

Stavba:

Zimní stadion Lovosice - ubytovna - Změnové listy - IV.etapa

Objekt:

ZL 40 - Nátěry ocelových konstrukcí a zárubní

Místo:

Datum: 26. 9. 2022

Zadavatel:

Město Lovosice

Projektant:

Zhotovitel:

GKR STAVBY s.r.o.

Zpracovatel:

| PČ | Typ | Kód | Popis | MJ | Množství | J.cena [CZK] | Cena celkem [CZK] |
|----|-----|-----|-------|----|----------|--------------|-------------------|
|----|-----|-----|-------|----|----------|--------------|-------------------|

Náklady soupisu celkem



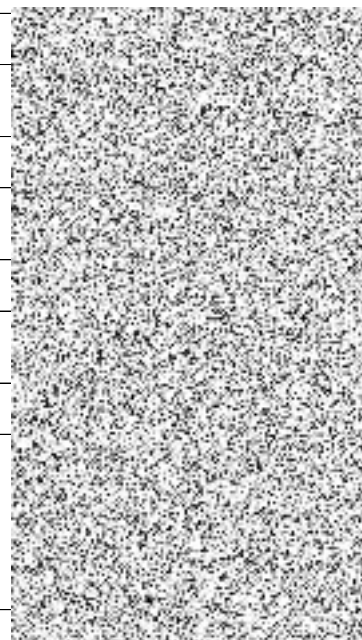
| | | | | | | | |
|---|----|-----------|---------------------------------|----|---------|--|--|
| | D | PSV | Práce a dodávky PSV | | | | |
| | D | 783 | Dokončovací práce - nátěry | | | | |
| 1 | K | 783301401 | Ometení zámečnických konstrukcí | m2 | 386,180 | | |
| | VV | | Zárubně | | | | |
| | VV | | 1.NP | | | | |
| | VV | | 600mm | | | | |
| | VV | | 13*1,35 | | 17,550 | | |
| | VV | | 700mm | | | | |
| | VV | | 4*1,40 | | 5,600 | | |
| | VV | | 800mm | | | | |
| | VV | | 35*1,45 | | 50,750 | | |
| | VV | | 1250mm | | | | |
| | VV | | 4*1,65 | | 6,600 | | |
| | VV | | 1300mm | | | | |
| | VV | | 1*1,68 | | 1,680 | | |
| | VV | | 1450mm | | | | |
| | VV | | 1*1,70 | | 1,700 | | |
| | VV | | 1500mm | | | | |
| | VV | | 1*1,72 | | 1,720 | | |
| | VV | | 1600mm | | | | |
| | VV | | 1*1,75 | | 1,750 | | |
| | VV | | 2.NP | | | | |
| | VV | | 600mm | | | | |
| | VV | | 17*1,34 | | 22,780 | | |
| | VV | | 700mm | | | | |
| | VV | | 4*1,40 | | 5,600 | | |
| | VV | | 800mm | | | | |
| | VV | | 23*1,45 | | 33,350 | | |
| | VV | | 1100mm | | | | |
| | VV | | 1*1,6 | | 1,600 | | |
| | VV | | 1250mm | | | | |
| | VV | | 8*1,65 | | 13,200 | | |
| | VV | | 3.NP | | | | |
| | VV | | 700mm | | | | |
| | VV | | 3*1,4 | | 4,200 | | |
| | VV | | 800mm | | | | |
| | VV | | 32*1,45 | | 46,400 | | |
| | VV | | 900mm | | | | |
| | VV | | 1*1,5 | | 1,500 | | |
| | VV | | 1800mm | | | | |
| | VV | | 2*2 | | 4,000 | | |
| | VV | | 4.NP | | | | |
| | VV | | 700mm | | | | |
| | VV | | 3*1,4 | | 4,200 | | |
| | VV | | 800mm | | | | |
| | VV | | 41*1,45 | | 59,450 | | |
| | VV | | 900mm | | | | |
| | VV | | 1*1,5 | | 1,500 | | |
| | VV | | 1800mm | | | | |
| | VV | | 2*2 | | 4,000 | | |
| | VV | | 5.NP | | | | |
| | VV | | 700mm | | | | |
| | VV | | 3*1,4 | | 4,200 | | |
| | VV | | 800mm | | | | |
| | VV | | 41*1,45 | | 59,450 | | |
| | VV | | 900mm | | | | |
| | VV | | 2*1,5 | | 3,000 | | |
| | VV | | 1800mm | | | | |
| | VV | | 2*2 | | 4,000 | | |
| | VV | | Mezisoučet | | 359,780 | | |
| | VV | | Ocelové sloupy na schodišti | | | | |
| | VV | | 26,4 | | 26,400 | | |
| | VV | | Mezisoučet | | 26,400 | | |
| | VV | | Součet | | 386,180 | | |

| PČ | Typ | Kód | Popis | MJ | Množství | J.cena [CZK] | Cena celkem [CZK] |
|----|-----|-----------|--|----|----------|--------------|-------------------|
| 2 | K | 783314203 | Základní antikoroziční jednonásobný syntetický samozákladující nátěr zámečnických konstrukcí | m2 | 386,180 | 130,00 | 50 203,40 |
| | VV | | Zárubně | | | | |
| | VV | | 1.NP | | | | |
| | VV | | 600mm | | | | |
| | VV | | 13*1,35 | | 17,550 | | |
| | VV | | 700mm | | | | |
| | VV | | 4*1,40 | | 5,600 | | |
| | VV | | 800mm | | | | |
| | VV | | 35*1,45 | | 50,750 | | |
| | VV | | 1250mm | | | | |
| | VV | | 4*1,65 | | 6,600 | | |
| | VV | | 1300mm | | | | |
| | VV | | 1*1,68 | | 1,680 | | |
| | VV | | 1450mm | | | | |
| | VV | | 1*1,70 | | 1,700 | | |
| | VV | | 1500mm | | | | |
| | VV | | 1*1,72 | | 1,720 | | |
| | VV | | 1600mm | | | | |
| | VV | | 1*1,75 | | 1,750 | | |
| | VV | | 2.NP | | | | |
| | VV | | 600mm | | | | |
| | VV | | 17*1,34 | | 22,780 | | |
| | VV | | 700mm | | | | |
| | VV | | 4*1,40 | | 5,600 | | |
| | VV | | 800mm | | | | |
| | VV | | 23*1,45 | | 33,350 | | |
| | VV | | 1100mm | | | | |
| | VV | | 1*1,6 | | 1,600 | | |
| | VV | | 1250mm | | | | |
| | VV | | 8*1,65 | | 13,200 | | |
| | VV | | 3.NP | | | | |
| | VV | | 700mm | | | | |
| | VV | | 3*1,4 | | 4,200 | | |
| | VV | | 800mm | | | | |
| | VV | | 32*1,45 | | 46,400 | | |
| | VV | | 900mm | | | | |
| | VV | | 1*1,5 | | 1,500 | | |
| | VV | | 1800mm | | | | |
| | VV | | 2*2 | | 4,000 | | |
| | VV | | 4.NP | | | | |
| | VV | | 700mm | | | | |
| | VV | | 3*1,4 | | 4,200 | | |
| | VV | | 800mm | | | | |
| | VV | | 41*1,45 | | 59,450 | | |
| | VV | | 900mm | | | | |
| | VV | | 1*1,5 | | 1,500 | | |
| | VV | | 1800mm | | | | |
| | VV | | 2*2 | | 4,000 | | |
| | VV | | 5.NP | | | | |
| | VV | | 700mm | | | | |
| | VV | | 3*1,4 | | 4,200 | | |
| | VV | | 800mm | | | | |
| | VV | | 41*1,45 | | 59,450 | | |
| | VV | | 900mm | | | | |
| | VV | | 2*1,5 | | 3,000 | | |
| | VV | | 1800mm | | | | |
| | VV | | 2*2 | | 4,000 | | |
| | VV | | Mezisoučet | | 359,780 | | |
| | VV | | Ocelové sloupky na schodišti | | | | |
| | VV | | 26,4 | | 26,400 | | |
| | VV | | Mezisoučet | | 26,400 | | |
| | VV | | Součet | | 386,180 | | |

| | | | | | | | |
|---|----|-----------|---|----|---------|--|--|
| 3 | K | 783315103 | Mezinátěr jednonásobný syntetický samozákladující zámečnických konstrukcí | m2 | 386,180 | | |
| | VV | | Zárubně | | | | |
| | VV | | 1.NP | | | | |
| | VV | | 600mm | | | | |
| | VV | | 13*1,35 | | 17,550 | | |
| | VV | | 700mm | | | | |
| | VV | | 4*1,40 | | 5,600 | | |
| | VV | | 800mm | | | | |
| | VV | | 35*1,45 | | 50,750 | | |
| | VV | | 1250mm | | | | |
| | VV | | 4*1,65 | | 6,600 | | |
| | VV | | 1300mm | | | | |
| | VV | | 1*1,68 | | 1,680 | | |
| | VV | | 1450mm | | | | |
| | VV | | 1*1,70 | | 1,700 | | |
| | VV | | 1500mm | | | | |
| | VV | | 1*1,72 | | 1,720 | | |
| | VV | | 1600mm | | | | |
| | VV | | 1*1,75 | | 1,750 | | |
| | VV | | 2.NP | | | | |

| PČ | Typ | Kód | Popis | MJ | Množství | J.cena [CZK] | Cena celkem [CZK] |
|----|-----|-----------|---|----|----------|--------------|-------------------|
| VV | | | 600mm | | | | |
| VV | | | 17*1,34 | | 22,780 | | |
| VV | | | 700mm | | | | |
| VV | | | 4*1,40 | | 5,600 | | |
| VV | | | 800mm | | | | |
| VV | | | 23*1,45 | | 33,350 | | |
| VV | | | 1100mm | | | | |
| VV | | | 1*1,6 | | 1,600 | | |
| VV | | | 1250mm | | | | |
| VV | | | 8*1,65 | | 13,200 | | |
| VV | | | 3.NP | | | | |
| VV | | | 700mm | | | | |
| VV | | | 3*1,4 | | 4,200 | | |
| VV | | | 800mm | | | | |
| VV | | | 32*1,45 | | 46,400 | | |
| VV | | | 900mm | | | | |
| VV | | | 1*1,5 | | 1,500 | | |
| VV | | | 1800mm | | | | |
| VV | | | 2*2 | | 4,000 | | |
| VV | | | 4.NP | | | | |
| VV | | | 700mm | | | | |
| VV | | | 3*1,4 | | 4,200 | | |
| VV | | | 800mm | | | | |
| VV | | | 41*1,45 | | 59,450 | | |
| VV | | | 900mm | | | | |
| VV | | | 1*1,5 | | 1,500 | | |
| VV | | | 1800mm | | | | |
| VV | | | 2*2 | | 4,000 | | |
| VV | | | 5.NP | | | | |
| VV | | | 700mm | | | | |
| VV | | | 3*1,4 | | 4,200 | | |
| VV | | | 800mm | | | | |
| VV | | | 41*1,45 | | 59,450 | | |
| VV | | | 900mm | | | | |
| VV | | | 2*1,5 | | 3,000 | | |
| VV | | | 1800mm | | | | |
| VV | | | 2*2 | | 4,000 | | |
| VV | | | Mezisoučet | | 359,780 | | |
| VV | | | Ocelové sloupy na schodišti | | | | |
| VV | | | 26,4 | | 26,400 | | |
| VV | | | Mezisoučet | | 26,400 | | |
| VV | | | Součet | | 386,180 | | |
| 4 | K | 783317105 | Krycí jednonásobný syntetický samozákladující nátěr zámečnických konstrukcí | m2 | 386,180 | | |
| VV | | | Zárubně | | | | |
| VV | | | 1.NP | | | | |
| VV | | | 600mm | | | | |
| VV | | | 13*1,35 | | 17,550 | | |
| VV | | | 700mm | | | | |
| VV | | | 4*1,40 | | 5,600 | | |
| VV | | | 800mm | | | | |
| VV | | | 35*1,45 | | 50,750 | | |
| VV | | | 1250mm | | | | |
| VV | | | 4*1,65 | | 6,600 | | |
| VV | | | 1300mm | | | | |
| VV | | | 1*1,68 | | 1,680 | | |
| VV | | | 1450mm | | | | |
| VV | | | 1*1,70 | | 1,700 | | |
| VV | | | 1500mm | | | | |
| VV | | | 1*1,72 | | 1,720 | | |
| VV | | | 1600mm | | | | |
| VV | | | 1*1,75 | | 1,750 | | |
| VV | | | 2.NP | | | | |
| VV | | | 600mm | | | | |
| VV | | | 17*1,34 | | 22,780 | | |
| VV | | | 700mm | | | | |
| VV | | | 4*1,40 | | 5,600 | | |
| VV | | | 800mm | | | | |
| VV | | | 23*1,45 | | 33,350 | | |
| VV | | | 1100mm | | | | |
| VV | | | 1*1,6 | | 1,600 | | |
| VV | | | 1250mm | | | | |
| VV | | | 8*1,65 | | 13,200 | | |
| VV | | | 3.NP | | | | |
| VV | | | 700mm | | | | |
| VV | | | 3*1,4 | | 4,200 | | |
| VV | | | 800mm | | | | |
| VV | | | 32*1,45 | | 46,400 | | |
| VV | | | 900mm | | | | |
| VV | | | 1*1,5 | | 1,500 | | |
| VV | | | 1800mm | | | | |
| VV | | | 2*2 | | 4,000 | | |
| VV | | | 4.NP | | | | |
| VV | | | 700mm | | | | |

| PČ | Typ | Kód | Popis | MJ | Množství | J.cena [CZK] | Cena celkem [CZK] |
|----|-----|--------------|---|----|----------|--------------|-------------------|
| | VV | | 3*1,4 | | 4,200 | | |
| | VV | | 800mm | | | | |
| | VV | | 41*1,45 | | 59,450 | | |
| | VV | | 900mm | | | | |
| | VV | | 1*1,5 | | 1,500 | | |
| | VV | | 1800mm | | | | |
| | VV | | 2*2 | | 4,000 | | |
| | VV | | 5.NP | | | | |
| | VV | | 700mm | | | | |
| | VV | | 3*1,4 | | 4,200 | | |
| | VV | | 800mm | | | | |
| | VV | | 41*1,45 | | 59,450 | | |
| | VV | | 900mm | | | | |
| | VV | | 2*1,5 | | 3,000 | | |
| | VV | | 1800mm | | | | |
| | VV | | 2*2 | | 4,000 | | |
| | VV | | Mezisoučet | | 359,780 | | |
| | VV | | Ocelové sloupy na schodišti | | | | |
| | VV | | 26,4 | | 26,400 | | |
| | VV | | Mezisoučet | | 26,400 | | |
| | VV | | Součet | | 386,180 | | |
| 5 | K | 783401401 | Ometení klempířských konstrukcí před provedením nátěru | m2 | 114,660 | | |
| | VV | | Nátěr trapézových plechů | | | | |
| | VV | | 114,66 | | 114,660 | | |
| | VV | | Součet | | 114,660 | | |
| 6 | K | 783434201 | Základní antikorozní jednonásobný epoxidový nátěr klempířských konstrukcí | m2 | 114,660 | | |
| | VV | | Nátěr trapézových plechů | | | | |
| | VV | | 114,66 | | 114,660 | | |
| | VV | | Součet | | 114,660 | | |
| 7 | K | 783435103 | Mezinátěr epoxidový jednonásobný mezinátěr klempířských konstrukcí | m2 | 114,660 | | |
| | VV | | Nátěr trapézových plechů | | | | |
| | VV | | 114,66 | | 114,660 | | |
| | VV | | Součet | | 114,660 | | |
| 8 | K | 783437101 | Krycí jednonásobný epoxidový nátěr klempířských konstrukcí | m2 | 114,660 | | |
| | VV | | Nátěr trapézových plechů | | | | |
| | VV | | 114,66 | | 114,660 | | |
| | VV | | Součet | | 114,660 | | |
| | D | VRN | Vedlejší rozpočtové náklady | | | | |
| | D | VRN3 | Zařízení staveniště | | | | |
| 9 | K | 030001000NEW | Vedlejší rozpočtové náklady dle SOD | % | 0,483 | | |



KRYCÍ LIST SOUPISU PRACÍ

Stavba:

Zimní stadion Lovosice - ubytovna - Změnové listy - IV.etapa

Objekt:

ZL 41 - Změna pohledu nad schodištěm

KSO:

Místo:

CC-CZ:

Datum:

26. 9. 2022

Zadavatel:

Město Lovosice

IČ:

DIČ:

Zhotovitel:

GKR STAVBY s.r.o.

IČ:

63144719

DIČ:

CZ63144719

Projektant:

IČ:

DIČ:

Zpracovatel:

IČ:

DIČ:

Poznámka:

Cena bez DPH

| | Základ daně | Sazba daně |
|--------------|-------------|------------|
| DPH základní | | 21,00% |
| DPH snížená | 0,00 | 15,00% |

Cena s DPH

v CZK

Projektant

Zpracovatel

Datum a podpis:

Razítko

Datum a podpis:

Razítko

Objednavatel

Zhotovitel

Datum a podpis:

Razítko

Datum a podpis:

Razítko

REKAPITULACE ČLENĚNÍ SOUPISU PRACÍ

Stavba: Zimní stadion Lovosice - ubytovna - Změnové listy - IV.etapa

Objekt: **ZL 41 - Změna pohledu nad schodištěm**

Místo:
Zadavatel: Město Lovosice
Zhotovitel: GKR STAVBY s.r.o.

Datum: 26. 9. 2022

Projektant:
Zpracovatel:

Kód dílu - Popis

Cena celkem [CZK]

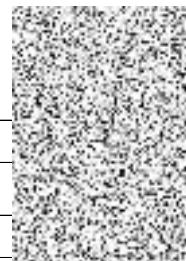
Náklady ze soupisu prací

PSV - Práce a dodávky PSV

763 - Konstrukce suché výstavby

VRN - Vedlejší rozpočtové náklady

VRN3 - Zařízení staveniště



SOUPIS PRACÍ

Stavba:

Zimní stadion Lovosice - ubytovna - Změnové listy - IV.etapa

Objekt:

ZL 41 - Změna podhledu nad schodištěm

Místo:

Datum: 26. 9. 2022

Zadavatel:

Město Lovosice

Projektant:

Zhotovitel:

GKR STAVBY s.r.o.

Zpracovatel:

| PČ | Typ | Kód | Popis | MJ | Množství | J.cena [CZK] | Cena celkem [CZK] |
|----|-----|-----|-------|----|----------|--------------|-------------------|
|----|-----|-----|-------|----|----------|--------------|-------------------|

Náklady soupisu celkem

| | | | | | | | |
|---|------|--------------|--|----|---------|--|--|
| D | PSV | | Práce a dodávky PSV | | | | |
| D | 763 | | Konstrukce suché výstavby | | | | |
| 1 | K | 763131751 | Montáž parotěsné zábrany do SDK podhledu | m2 | 35,100 | | |
| | VV | | m.č. 3.27. | | | | |
| | VV | | 5,4*6,5 | | 35,100 | | |
| | VV | | Součet | | 35,100 | | |
| 2 | M | 28329276 | fólie PE vyztužená pro parotěsnou vrstvu (reakce na oheň - třída E) 140g/m2 | m2 | 39,435 | | |
| | VV | | 35,1*1,1235 *Přepočtené koeficientem množství | | 39,435 | | |
| 3 | K | 763135002 | Montáž SDK podhledu z desek perforovaných celoplošně s hranami speciálně tmelenými na dvouvrstvé kci z CD+UD | m2 | 35,100 | | |
| | VV | | m.č. 3.27. | | | | |
| | VV | | 5,4*6,5 | | 35,100 | | |
| | VV | | Součet | | 35,100 | | |
| 4 | M | 59030599 | deska pro bezesparý deskový podhled s celoplošnou perforací | m2 | 36,855 | | |
| | VV | | 35,1*1,05 *Přepočtené koeficientem množství | | 36,855 | | |
| 5 | K | 763431001 | Montáž minerálního podhledu s vyjímatelnými panely vel. do 0,36 m2 na zavěšený viditelný rošt | m2 | -35,100 | | |
| | VV | | m.č. 3.27. | | | | |
| | VV | | 5,4*6,5 | | 35,100 | | |
| | VV | | Součet | | 35,100 | | |
| | VV | | 35,1*-1 *Přepočtené koeficientem množství | | -35,100 | | |
| 6 | M | 59036018 | panel akustický barvená hrana viditelný rošt bílá rastr š 15mm tl 20mm | m2 | -36,855 | | |
| | VV | | 35,1*-1,05 *Přepočtené koeficientem množství | | -36,855 | | |
| 7 | K | 998763403 | Přesun hmot procentní pro sádkartonové konstrukce v objektech v přes 12 do 24 m | % | 250,741 | | |
| D | VRN | | Vedlejší rozpočtové náklady | | | | |
| D | VRN3 | | Zařízení staveniště | | | | |
| 8 | K | 030001000NEW | Vedlejší rozpočtové náklady dle SOD | % | 0,483 | | |

KRYCÍ LIST SOUPISU PRACÍ

Stavba:

Zimní stadion Lovosice - ubytovna - Změnové listy - IV.etapa

Objekt:

ZL 42 - Sanace degradovaného betonového vnitřního schodiště 3.NP-5.NP

KSO:

Místo:

CC-CZ:

Datum:

26. 9. 2022

Zadavatel:

Město Lovosice

IČ:

DIČ:

Zhotovitel:

GKR STAVBY s.r.o.

IČ:

63144719

DIČ:

CZ63144719

Projektant:

IČ:

DIČ:

Zpracovatel:

IČ:

DIČ:

Poznámka:

Cena bez DPH

| | Základ daně | Sazba daně |
|--------------|-------------|------------|
| DPH základní | | 21,00% |
| snížená | 0,00 | 15,00% |

Cena s DPH

v CZK

Projektant

Zpracovatel

Datum a podpis:

Razítko

Datum a podpis:

Razítko

Objednavatel

Zhotovitel

Datum a podpis:

Razítko

Datum a podpis:

Razítko

REKAPITULACE ČLENĚNÍ SOUPISU PRACÍ

Stavba:

Zimní stadion Lovosice - ubytovna - Změnové listy - IV.etapa

Objekt:

ZL 42 - Sanace degradovaného betonového vnitřního schodiště 3.NP-5.NP

Místo:

Datum: 26. 9. 2022

Zadavatel:

Město Lovosice

Projektant:

Zhotovitel:

GKR STAVBY s.r.o.

Zpracovatel:

Kód dílu - Popis

Cena celkem [CZK]

Náklady ze soupisu prací

HSV - Práce a dodávky HSV

6 - Úpravy povrchů, podlahy a osazování výplní

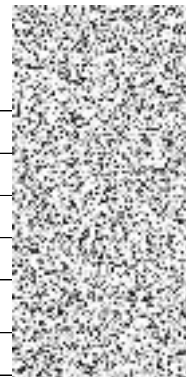
9 - Ostatní konstrukce a práce, bourání

997 - Přesun sutě

998 - Přesun hmot

VRN - Vedlejší rozpočtové náklady

VRN3 - Zařízení staveniště



SOUPIS PRACÍ

Stavba:

Zimní stadion Lovosice - ubytovna - Změnové listy - IV.etapa

Objekt:

ZL 42 - Sanace degradovaného betonového vnitřního schodiště 3.NP-5.NP

Místo:

Datum: 26. 9. 2022

Zadavatel:

Město Lovosice

Projektant:

Zhotovitel:

GKR STAVBY s.r.o.

Zpracovatel:

| PČ | Typ | Kód | Popis | MJ | Množství | J.cena [CZK] | Cena celkem [CZK] |
|--|-----|--------------|---|----|----------|--------------|-------------------|
| Náklady soupisu celkem | | | | | | | |
| D HSV Práce a dodávky HSV | | | | | | | |
| D 6 Úpravy povrchů, podlahy a osazování výplní | | | | | | | |
| 1 | K | 611131125NEW | Penetrační disperzní nátěr vnitřních schodišťových konstrukcí nanášený ručně | m2 | 28,400 | | |
| | VV | | schodiště - podhled | | | | |
| | VV | | 4*1,25*4 | | 20,000 | | |
| | VV | | schodiště - boky | | | | |
| | VV | | 6*3,5*0,4 | | 8,400 | | |
| | VV | | Součet | | 28,400 | | |
| 2 | K | 611311135NEW | Potažení vnitřních schodišťových konstrukcí vápenným štukem tloušťky do 3 mm | m2 | 28,400 | | |
| | VV | | schodiště - podhled | | | | |
| | VV | | 4*1,25*4 | | 20,000 | | |
| | VV | | schodiště - boky | | | | |
| | VV | | 6*3,5*0,4 | | 8,400 | | |
| | VV | | Součet | | 28,400 | | |
| D 9 Ostatní konstrukce a práce, bourání | | | | | | | |
| 3 | K | 967041112NEW | Přisekání rovných ostění v betonu | m2 | 20,000 | | |
| | VV | | schodiště | | | | |
| | VV | | 4*1,25*4 | | 20,000 | | |
| 4 | K | 985311211NEW | Reprofilace líce kleneb a podhledů cementovou sanační maltou tl do 10 mm | m2 | 20,000 | | |
| | VV | | schodiště | | | | |
| | VV | | 4*1,25*4 | | 20,000 | | |
| 5 | K | 985311311NEW | Reprofilace rubu kleneb a podlah cementovou sanační maltou tl 10 mm | m2 | 8,400 | | |
| | VV | | schodiště | | | | |
| | VV | | 6*3,5*0,4 | | 8,400 | | |
| | VV | | Součet | | 8,400 | | |
| 6 | K | 985321211NEW | Ochranný nátěr výztuže na epoxidové bázi stěn, líce kleneb a podhledů 1 vrstva tl 1 mm | m2 | 4,800 | | |
| | VV | | 4,8 | | 4,800 | | |
| | VV | | Součet | | 4,800 | | |
| 7 | K | 985321911NEW | Příplatek k cenám ochranného nátěru výztuže za práce ve stísněném prostoru | m2 | 4,800 | | |
| 8 | K | 985323211NEW | Spojovací můstek reprofilovaného betonu na epoxidové bázi tl 1 mm | m2 | 4,800 | | |
| | VV | | 4,8 | | 4,800 | | |
| | VV | | Součet | | 4,800 | | |
| D 997 Přesun sutě | | | | | | | |
| 9 | K | 997013116 | Vnitrostaveništní doprava suti a vybouraných hmot pro budovy v přes 18 do 21 m s použitím mechanizace | t | 1,320 | | |
| 10 | K | 997013501 | Odvoz suti a vybouraných hmot na skládku nebo meziskládku do 1 km se složením | t | 1,320 | | |
| 11 | K | 997013509 | Příplatek k odvozu suti a vybouraných hmot na skládku ZKD 1 km přes 1 km | t | 19,800 | | |
| | VV | | 1,32*15 'Přepočtené koeficientem množství | | 19,800 | | |
| 12 | K | 997013631 | Poplatek za uložení na skládce (skládkovné) stavebního odpadu směšného kód odpadu 17 09 04 | t | 1,320 | | |
| D 998 Přesun hmot | | | | | | | |
| 13 | K | 998012103 | Přesun hmot pro budovy monolitické s vyzdvaným obvodovým pláštěm v přes 12 do 24 m | t | 0,724 | | |
| D VRN Vedlejší rozpočtové náklady | | | | | | | |
| D VRN3 Zařízení staveniště | | | | | | | |
| 14 | K | 030001000NEW | Vedlejší rozpočtové náklady dle SOD | % | 0,483 | | |

KRYCÍ LIST SOUPISU PRACÍ

Stavba:

Zimní stadion Lovosice - ubytovna - Změnové listy - IV.etapa

Objekt:

ZL 43 - Dokončovací práce na fasádě, vyvolané změnou bistra

KSO:

Místo:

Zadavatel:

Město Lovosice

Zhotovitel:

GKR STAVBY s.r.o.

Projektant:

Zpracovatel:

Poznámka:

CC-CZ:

Datum:

26. 9. 2022

IČ:

DIČ:

IČ:

63144719

DIČ:

CZ63144719

IČ:

DIČ:

IČ:

DIČ:

Cena bez DPH

| | Základ daně | Sazba daně |
|--------------|-------------|------------|
| DPH základní | | 21,00% |
| snížená | 0,00 | 15,00% |

Cena s DPH

v CZK

Projektant

Zpracovatel

Datum a podpis:

Razítko

Datum a podpis:

Razítko

Objednavatel

Zhotovitel

Datum a podpis:

Razítko

Datum a podpis:

Razítko

REKAPITULACE ČLENĚNÍ SOUPISU PRACÍ

Stavba:

Zimní stadion Lovosice - ubytovna - Změnové listy - IV.etapa

Objekt:

ZL 43 - Dokončovací práce na fasádě, vyvolané změnou bistra

Místo:

Datum: 26. 9. 2022

Zadavatel:

Město Lovosice

Projektant:

Zhotovitel:

GKR STAVBY s.r.o.

Zpracovatel:

Kód dílu - Popis

Cena celkem [CZK]

Náklady ze soupisu prací

HSV - Práce a dodávky HSV

6 - Úpravy povrchů, podlahy a osazování výplní

9 - Ostatní konstrukce a práce, bourání

VRN - Vedlejší rozpočtové náklady

VRN3 - Zařízení staveniště



SOUPIS PRACÍ

Stavba:

Zimní stadion Lovosice - ubytovna - Změnové listy - IV.etapa

Objekt:

ZL 43 - Dokončovací práce na fasádě, vyvolané změnou bistra

Místo:

Datum: 26. 9. 2022

Zadavatel:

Město Lovosice

Projektant:

Zhotovitel:

GKR STAVBY s.r.o.

Zpracovatel:

| PČ | Typ | Kód | Popis | MJ | Množství | J.cena [CZK] | Cena celkem [CZK] |
|----|-----|-----|-------|----|----------|--------------|-------------------|
|----|-----|-----|-------|----|----------|--------------|-------------------|

Náklady soupisu celkem

| | | | | | | | |
|----|------|--------------|---|----|---------|---------|--|
| D | HSV | | Práce a dodávky HSV | | | | |
| D | 6 | | Úpravy povrchů, podlahy a osazování výplní | | | | |
| 1 | K | 619991011 | Obalení konstrukcí a prvků fólií přilepenou lepící páskou | m2 | 170,060 | | |
| D | 9 | | Ostatní konstrukce a práce, bourání | | | | |
| 2 | K | 941111122 | Montáž lešení řadového trubkového lehkého s podlahami zatížení do 200 kg/m2 š přes 0,9 do 1,2 m v přes 10 do 25 m | m2 | 763,000 | | |
| VV | | | fasáda hlavní | | | 525,000 | |
| VV | | | 75*7 | | | | |
| VV | | | fasáda JZ | | | 119,000 | |
| VV | | | 17*7 | | | | |
| VV | | | fasáda SV | | | 119,000 | |
| VV | | | 17*7 | | | | |
| VV | | | Součet | | | 763,000 | |
| 3 | K | 941111822 | Demontáž lešení řadového trubkového lehkého s podlahami zatížení do 200 kg/m2 š přes 0,9 do 1,2 m v přes 10 do 25 m | m2 | 763,000 | | |
| VV | | | fasáda hlavní | | | 525,000 | |
| VV | | | 75*7 | | | | |
| VV | | | fasáda JZ | | | 119,000 | |
| VV | | | 17*7 | | | | |
| VV | | | fasáda SV | | | 119,000 | |
| VV | | | 17*7 | | | | |
| VV | | | Součet | | | 763,000 | |
| 4 | K | 944511111 | Montáž ochranné sítě z textilie z umělých vláken | m2 | 763,000 | | |
| VV | | | fasáda hlavní | | | 525,000 | |
| VV | | | 75*7 | | | | |
| VV | | | fasáda JZ | | | 119,000 | |
| VV | | | 17*7 | | | | |
| VV | | | fasáda SV | | | 119,000 | |
| VV | | | 17*7 | | | | |
| VV | | | Součet | | | 763,000 | |
| 5 | K | 944511811 | Demontáž ochranné sítě z textilie z umělých vláken | m2 | 763,000 | | |
| VV | | | fasáda hlavní | | | 525,000 | |
| VV | | | 75*7 | | | | |
| VV | | | fasáda JZ | | | 119,000 | |
| VV | | | 17*7 | | | | |
| VV | | | fasáda SV | | | 119,000 | |
| VV | | | 17*7 | | | | |
| VV | | | Součet | | | 763,000 | |
| D | VRN | | Vedlejší rozpočtové náklady | | | | |
| D | VRN3 | | Zařízení staveniště | | | | |
| 6 | K | 030001000NEW | Vedlejší rozpočtové náklady dle SOD | % | 0,483 | | |

KRYCÍ LIST SOUPISU PRACÍ

Stavba:

Zimní stadion Lovosice - ubytovna - Změnové listy - IV.etapa

Objekt:

ZL 44 - Oprava omítek schodiště do sklepa

KSO:

Místo:

CC-CZ:

Datum:

26. 9. 2022

Zadavatel:

Město Lovosice

IČ:

DIČ:

Zhotovitel:

GKR STAVBY s.r.o.

IČ:

DIČ:

63144719

CZ63144719

Projektant:

IČ:

DIČ:

Zpracovatel:

IČ:

DIČ:

Poznámka:

Cena bez DPH

| | Základ daně | Sazba daně |
|--------------|-------------|------------|
| DPH základní | | 21,00% |
| DPH snížená | 0,00 | 15,00% |

Cena s DPH

v CZK

Projektant

Zpracovatel

Datum a podpis:

Razítko

Datum a podpis:

Razítko

Objednavatel

Zhotovitel

Datum a podpis:

Razítko

Datum a podpis:

Razítko

REKAPITULACE ČLENĚNÍ SOUPISU PRACÍ

Stavba:

Zimní stadion Lovosice - ubytovna - Změnové listy - IV.etapa

Objekt:

ZL 44 - Oprava omítek schodiště do sklepa

Místo:

Datum: 26. 9. 2022

Zadavatel:

Město Lovosice

Projektant:

Zhotovitel:

GKR STAVBY s.r.o.

Zpracovatel:

Kód dílu - Popis

Cena celkem [CZK]

Náklady ze soupisu prací

HSV - Práce a dodávky HSV

6 - Úpravy povrchů, podlahy a osazování výplní

9 - Ostatní konstrukce a práce, bourání

997 - Přesun sutě

998 - Přesun hmot

VRN - Vedlejší rozpočtové náklady

VRN3 - Zařízení staveniště



SOUPIS PRACÍ

Stavba:

Zimní stadion Lovosice - ubytovna - Změnové listy - IV.etapa

Objekt:

ZL 44 - Oprava omítek schodiště do sklepa

Místo:

Datum: 26. 9. 2022

Zadavatel:

Město Lovosice

Projektant:

Zhotovitel:

GKR STAVBY s.r.o.

Zpracovatel:

| PČ | Typ | Kód | Popis | MJ | Množství | J.cena [CZK] | Cena celkem [CZK] |
|--|-----|-----------|---|----|-----------|--------------|-------------------|
| Náklady soupisu celkem | | | | | | | |
| D HSV Práce a dodávky HSV | | | | | | | |
| D 6 Úpravy povrchů, podlahy a osazování výplní | | | | | | | |
| 1 | K | 612131321 | Penetrační disperzní nátěr vnitřních stěn nanášený strojně | m2 | 61,200 | | |
| | VV | | (2,8+6+6)*3 | | | 44,400 | |
| | VV | | 2,8*6 | | | 16,800 | |
| | VV | | Součet | | | 61,200 | |
| 2 | K | 612311131 | Potažení vnitřních stěn vápenným štukem tloušťky do 3 mm | m2 | 61,200 | | |
| | VV | | (2,8+6+6)*3 | | | 44,400 | |
| | VV | | 2,8*6 | | | 16,800 | |
| | VV | | Součet | | | 61,200 | |
| 3 | K | 612325412 | Oprava vnitřní vápenocementové hladké omítky stěn v rozsahu plochy přes 10 do 30 % | m2 | 61,200 | | |
| | VV | | (2,8+6+6)*3 | | | 44,400 | |
| | VV | | 2,8*6 | | | 16,800 | |
| | VV | | Součet | | | 61,200 | |
| 4 | K | 629995101 | Očištění vnějších ploch tlakovou vodou | m2 | 61,200 | | |
| | VV | | (2,8+6+6)*3 | | | 44,400 | |
| | VV | | 2,8*6 | | | 16,800 | |
| | VV | | Součet | | | 61,200 | |
| D 9 Ostatní konstrukce a práce, bourání | | | | | | | |
| 5 | K | 943211112 | Montáž lešení prostorového rámového lehkého s podlahami zatížení do 200 kg/m2 v přes 10 do 25 m | m3 | 50,400 | | |
| | VV | | 2,8*6*3 | | | 50,400 | |
| | VV | | Součet | | | 50,400 | |
| 6 | K | 943211119 | Příplatek k lešení prostorovému rámovému lehkému s podlahami za půdorysnou plochu do 6 m2 | m3 | 50,400 | | |
| | VV | | 2,8*6*3 | | | 50,400 | |
| | VV | | Součet | | | 50,400 | |
| 7 | K | 943211212 | Příplatek k lešení prostorovému rámovému lehkému s podlahami v přes 10 do 25 m za první a ZKD den použití | m3 | 1 512,000 | | |
| | VV | | 2,8*6*3 | | | 50,400 | |
| | VV | | Součet | | | 50,400 | |
| | VV | | 50,4*30 'Přepočtené koeficientem množství | | | 1 512,000 | |
| 8 | K | 943211812 | Demontáž lešení prostorového rámového lehkého s podlahami zatížení do 200 kg/m2 v přes 10 do 25 m | m3 | 50,400 | | |
| | VV | | 2,8*6*3 | | | 50,400 | |
| | VV | | Součet | | | 50,400 | |
| 9 | K | 978013141 | Otlučení (osekání) vnitřní vápenné nebo vápenocementové omítky stěn v rozsahu přes 10 do 30 % | m2 | 61,200 | | |
| | VV | | (2,8+6+6)*3 | | | 44,400 | |
| | VV | | 2,8*6 | | | 16,800 | |
| | VV | | Součet | | | 61,200 | |
| D 997 Přesun sutě | | | | | | | |
| 10 | K | 997013116 | Vnitrostaveništní doprava suti a vybouraných hmot pro budovy v přes 18 do 21 m s použitím mechanizace | t | 0,612 | | |
| 11 | K | 997013501 | Odvoz suti a vybouraných hmot na skládku nebo meziskládku do 1 km se složením | t | 0,612 | | |
| 12 | K | 997013509 | Příplatek k odvozu suti a vybouraných hmot na skládku ZKD 1 km přes 1 km | t | 8,568 | | |
| | VV | | 0,612*14 'Přepočtené koeficientem množství | | | 8,568 | |
| 13 | K | 997013631 | Poplatek za uložení na skládce (skládkovné) stavebního odpadu smíšeného kód odpadu 17 09 04 | t | 0,612 | | |
| D 998 Přesun hmot | | | | | | | |

| PČ | Typ | Kód | Popis | MJ | Množství | J.cena [CZK] | Cena celkem [CZK] |
|----|-----|--------------|---|----|----------|--------------|-------------------|
| 14 | K | 998012103 | Přesun hmot pro budovy monolitické s vyzdívaným obvodovým pláštěm v přes 12 do 24 m | t | 1,215 | | |
| | D | VRN | Vedlejší rozpočtové náklady | | | | |
| | D | VRN3 | Zařízení staveniště | | | | |
| 15 | K | 030001000NEW | Vedlejší rozpočtové náklady dle SOD | % | 0,483 | | |

KRYCÍ LIST SOUPISU PRACÍ

Stavba:

Zimní stadion Lovosice - ubytovna - Změnové listy - IV.etapa

Objekt:

ZL 45 - Doplnění předstěnových systémů k umyvadlům 1.NP

KSO:

Místo:

CC-CZ:

Datum:

26. 9. 2022

Zadavatel:

Město Lovosice

IČ:

DIČ:

Zhotovitel:

GKR STAVBY s.r.o.

IČ:

DIČ:

63144719

CZ63144719

Projektant:

IČ:

DIČ:

Zpracovatel:

IČ:

DIČ:

Poznámka:

Cena bez DPH

| | Základ daně | Sazba daně |
|--------------|-------------|------------|
| DPH základní | 19 411,71 | 21,00% |
| DPH snížená | 0,00 | 15,00% |

Cena s DPH

v CZK

Projektant

Zpracovatel

Datum a podpis:

Razítko

Datum a podpis:

Razítko

Objednavatel

Zhotovitel

Datum a podpis:

Razítko

Datum a podpis:

Razítko

REKAPITULACE ČLENĚNÍ SOUPISU PRACÍ

Stavba:

Zimní stadion Lovosice - ubytovna - Změnové listy - IV.etapa

Objekt:

ZL 45 - Doplnění předstěnových systémů k umyvadlům 1.NP

Místo:

Datum: 26. 9. 2022

Zadavatel:

Město Lovosice

Projektant:

Zhotovitel:

GKR STAVBY s.r.o.

Zpracovatel:

Kód dílu - Popis

Cena celkem [CZK]

Náklady ze soupisu prací

HSV - Práce a dodávky HSV

3 - Svislé a kompletní konstrukce

6 - Úpravy povrchů, podlahy a osazování výplní

9 - Ostatní konstrukce a práce, bourání

997 - Přesun sutě

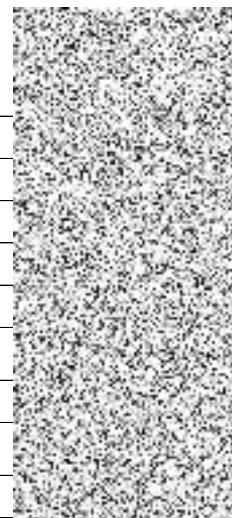
998 - Přesun hmot

PSV - Práce a dodávky PSV

726 - Zdravotechnika - předstěnové instalace

VRN - Vedlejší rozpočtové náklady

VRN3 - Zařízení staveniště



SOUPIS PRACÍ

Stavba:

Zimní stadion Lovosice - ubytovna - Změnové listy - IV.etapa

Objekt:

ZL 45 - Doplnění předstěnových systémů k umyvadlům 1.NP

Místo:

Datum: 26. 9. 2022

Zadavatel:

Město Lovosice

Projektant:

Zhotovitel:

GKR STAVBY s.r.o.

Zpracovatel:

| PČ | Typ | Kód | Popis | MJ | Množství | J.cena [CZK] | Cena celkem [CZK] |
|----|-----|-----|-------|----|----------|--------------|-------------------|
|----|-----|-----|-------|----|----------|--------------|-------------------|

Náklady soupisu celkem

| | | | | | | | |
|--|----|--------------|---|--------|---------|--|--|
| D HSV Práce a dodávky HSV | | | | | | | |
| D 3 Svislé a kompletní konstrukce | | | | | | | |
| 1 | K | 346244371NEW | Zazdívka o tl 140 mm rýh, nik nebo kapes z cihel pálených | m2 | 1,050 | | |
| | VV | | zazdívka geberit | | | | |
| | VV | | 3*2*0,5*0,1 | | 0,300 | | |
| | VV | | 3*2*1,25*0,1 | | 0,750 | | |
| | VV | | Součet | | 1,050 | | |
| D 6 Úpravy povrchů, podlahy a osazování výplní | | | | | | | |
| 2 | K | 612131321 | Penetrační disperzní nátěr vnitřních stěn nanášený strojně | m2 | 1,875 | | |
| | VV | | Pro podstěnové systémy | | | | |
| | VV | | 3*1,25*0,5 | | 1,875 | | |
| | VV | | Součet | | 1,875 | | |
| 3 | K | 612142001 | Potažení vnitřních stěn sklovláknitým pletivem vtačeným do tenkovrstvé hmoty | m2 | 1,875 | | |
| | VV | | Pro podstěnové systémy | | | | |
| | VV | | 3*1,25*0,5 | | 1,875 | | |
| | VV | | Součet | | 1,875 | | |
| D 9 Ostatní konstrukce a práce, bourání | | | | | | | |
| 4 | K | 971038591NEW | Vybourání otvorů ve zdivu z dutých tvárníc nebo příčkových pl do 1 m2 tl přes 150 mm | m3 | 0,375 | | |
| | VV | | Pro podstěnové systémy | | | | |
| | VV | | 3*1,25*0,5*0,2 | | 0,375 | | |
| | VV | | Součet | | 0,375 | | |
| D 997 Přesun sutě | | | | | | | |
| 5 | K | 997013116 | Vnitrostaveništní doprava suti a vybouraných hmot pro budovy v přes 18 do 21 m s použitím mechanizace | t | 0,563 | | |
| 6 | K | 997013501 | Odvoz suti a vybouraných hmot na skládku nebo meziskládku do 1 km se složením | t | 0,563 | | |
| 7 | K | 997013509 | Příplatek k odvozu suti a vybouraných hmot na skládku ZKD 1 km přes 1 km | t | 7,882 | | |
| | VV | | 0,563*14 *Přepočtené koeficientem množství | | 7,882 | | |
| 8 | K | 997013631 | Poplatek za uložení na skládce (skládkovné) stavebního odpadu smíšeného kód odpadu 17 09 04 | t | 0,563 | | |
| D 998 Přesun hmot | | | | | | | |
| 9 | K | 998012103 | Přesun hmot pro budovy monolitické s vyzdívaným obvodovým pláštěm v přes 12 do 24 m | t | 0,275 | | |
| D PSV Práce a dodávky PSV | | | | | | | |
| D 726 Zdravotechnika - předstěnové instalace | | | | | | | |
| 10 | K | 726111001NEW | Instalační předstěna - umyvadlo s nastavitelnou hl 80 až 190 mm do masivní zděné kce | soubor | 3,000 | | |
| 11 | K | 998726213NEW | Přesun hmot procentní pro instalační prefabrikáty v objektech v přes 12 do 24 m | % | 164,400 | | |
| D VRN Vedlejší rozpočtové náklady | | | | | | | |
| D VRN3 Zařízení staveniště | | | | | | | |
| 12 | K | 030001000NEW | Vedlejší rozpočtové náklady dle SOD | % | 0,483 | | |