

REKAPITULACE STAVBY

Kód: 2022/23h

Stavba: Zimní stadion Lovosice - ubytovna - Změnové listy III.etapa - 30.8.2022

KSO: CC-CZ:
Místo: Datum: 21. 7. 2022

Zadavatel: IČ:
Město Lovosice DIČ:

Zhotovitel: IČ: 63144719
GKR STAVBY s.r.o. DIČ: CZ63144719

Projektant: IČ:
DIČ:

Zpracovatel: IČ:
DIČ:

Poznámka:

Cena bez DPH				1 347 291,31
---------------------	--	--	--	---------------------

	Sazba daně	Základ daně		Výše daně
DPH základní	21,00%	1 347 291,31		282 931,18
DPH snížená	15,00%	0,00		0,00

Cena s DPH	v	CZK	1 630 222,49
-------------------	----------	------------	---------------------

Poznámka:

Obsahem změnového listu 24 není provedení nášlapné vrstvy stupnic, bude posouzeno po odhalení stávajícího st

Projektant	Zpracovatel
-------------------	--------------------

Datum a podpis:	Razítko	Datum a podpis:	Razítko
-----------------	---------	-----------------	---------

Objednavatel	Zhotovitel
---------------------	-------------------

Datum a podpis:	Razítko	Datum a podpis:	Razítko
-----------------	---------	-----------------	---------

REKAPITULACE OBJEKTŮ STAVBY A SOUPISŮ PRACÍ

Kód: 2022/23h

Stavba: Zimní stadion Lovosice - ubytovna - Změnové listy III.etapa - 30.8.2022

Místo: Datum: 21. 7. 2022

Zadavatel: Město Lovosice

Projektant:

Zhotovitel: GKR STAVBY s.r.o.

Zpracovatel:

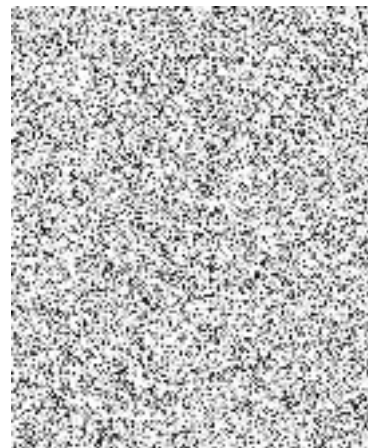
Kód	Popis	Cena bez DPH [CZK]	Cena s DPH [CZK]
-----	-------	--------------------	------------------

Náklady z rozpočtů

1 347 291,31

1 630 222,49

- ZL 18 Změna terasy - ocelová konstrukce - varianta 2 se středovým sloupem
- ZL 17 Změna provedení prvku OK Z/40
- ZL 19 Doplnění požární rolety
- ZL 20 Změna technologie bourání oken do prádelny 1.NP
- ZL 21 Uprava SDK AKU příček 1.-3.NP + opláštění rozvodů ÚT
- ZL 22 Zbourání a znovu vystavění nestabilní stěny 4.NP mezi byty 12 a 13
- ZL 23 Vybourání ocelových konstrukcí v bourané konstrukci střechy
- ZL 24 Sanace železobetonového schodiště - JV
- ZL 25 Uprava schodišťových stupňů pro instalaci ochrany VZTrozvodů - tribuna
- ZL 26 Sádkartonové podhledy pokoje 5.NP
- ZL 27 Jádrové vrtání dle skutečnosti



KRYCÍ LIST SOUPISU PRACÍ

Stavba:

Zimní stadion Lovosice - ubytovna - Změnové listy III.etapa - 30.8.2022

Objekt:

ZL 18 - Změna terasy - ocelová konstrukce - varianta 2 se středovým sloupem

KSO:

Místo:

CC-CZ:

Datum:

21. 7. 2022

Zadavatel:

Město Lovosice

IČ:

DIČ:

Zhotovitel:

GKR STAVBY s.r.o.

IČ:

63144719

DIČ:

CZ63144719

Projektant:

IČ:

DIČ:

Zpracovatel:

IČ:

DIČ:

Poznámka:

Cena bez DPH

DPH základní
snížená

Základ daně



0,00

Sazba daně

21,00%

15,00%

Výše daně



Cena s DPH

v CZK

Projektant

Zpracovatel

Datum a podpis:

Razítko

Datum a podpis:

Razítko

Objednavatel

Zhotovitel

Datum a podpis:

Razítko

Datum a podpis:

Razítko

REKAPITULACE ČLENĚNÍ SOUPISU PRACÍ

Stavba:

Zimní stadion Lovosice - ubytovna - Změnové listy III.etapa - 30.8.2022

Objekt:

ZL 18 - Změna terasy - ocelová konstrukce - varianta 2 se středovým sloupem

Místo:

Datum: 21. 7. 2022

Zadavatel:

Město Lovosice

Projektant:

Zhotovitel:

GKR STAVBY s.r.o.

Zpracovatel:

Kód dílu - Popis

Cena celkem [CZK]

Náklady ze soupisu prací

HSV - Práce a dodávky HSV

1 - Zemní práce

2 - Zakládání

4 - Vodorovné konstrukce

997 - Přesun sutě

998 - Přesun hmot

PSV - Práce a dodávky PSV

712 - Povlakové krytiny

713 - Izolace tepelné

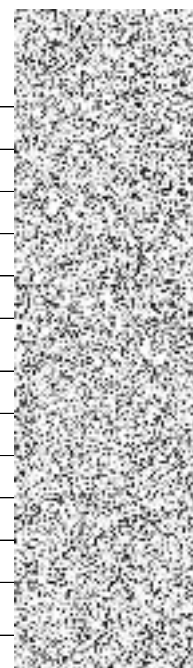
763 - Konstrukce suché výstavby

767 - Konstrukce zámečnické

771 - Podlahy z dlaždic

VRN - Vedlejší rozpočtové náklady

VRN3 - Zařízení staveniště



SOUPIS PRACÍ

Stavba:

Zimní stadion Lovosice - ubytovna - Změnové listy III.etapa - 30.8.2022

Objekt:

ZL 18 - Změna terasy - ocelová konstrukce - varianta 2 se středovým sloupem

Místo:

Datum: 21. 7. 2022

Zadavatel:

Město Lovosice

Projektant:

Zhotovitel:

GKR STAVBY s.r.o.

Zpracovatel:

PČ	Typ	Kód	Popis	MJ	Množství	J.cena [CZK]	Cena celkem [CZK]
----	-----	-----	-------	----	----------	--------------	-------------------

Náklady soupisu celkem

D	HSV		Práce a dodávky HSV				
D	1		Zemní práce				
1	K	113106144	Rozebrání dlažeb ze zámkových dlaždic komunikací pro pěší strojně pl přes 50 m2	m2	1,960		
	VV		nová patka terasy				
	VV		1,4*1,4		1,960		
	VV		Součet		1,960		
2	K	113107122	Odstranění podkladu z kameniva drčeného tl přes 100 do 200 mm ručně	m2	1,960		
	VV		nová patka terasy				
	VV		1,4*1,4		1,960		
	VV		Součet		1,960		
3	K	131351100	Hloubení jam nezapažených v hornině třídy těžitelnosti II skupiny 4 objem do 20 m3 strojně	m3	2,940		
	VV		nová patka terasy				
	VV		1,4*1,4*1,5		2,940		
	VV		Součet		2,940		
4	K	162751137	Vodorovné přemístění přes 9 000 do 10000 m výkopku/sypaniny z horniny třídy těžitelnosti II skupiny 4 a 5	m3	2,940		
	VV		nová patka terasy				
	VV		1,4*1,4*1,5		2,940		
	VV		Součet		2,940		
5	K	162751139	Příplatek k vodorovnému přemístění výkopku/sypaniny z horniny třídy těžitelnosti II skupiny 4 a 5 ZKD 1000 m přes 10000 m	m3	14,700		
	VV		nová patka terasy				
	VV		1,4*1,4*1,5		2,940		
	VV		Součet		2,940		
	VV		2,94*5 *Přepočtené koeficientem množství		14,700		
6	K	167151102	Nakládání výkopku z hornin třídy těžitelnosti II skupiny 4 a 5 do 100 m3	m3	2,940		
	VV		nová patka terasy				
	VV		1,4*1,4*1,5		2,940		
	VV		Součet		2,940		
7	K	171201231	Poplatek za uložení zeminy a kamení na recyklační skládce (skládkovné) kód odpadu 17 05 04	t	4,704		
	VV		nová patka terasy				
	VV		1,4*1,4*1,5		2,940		
	VV		Součet		2,940		
	VV		2,94*1,6 *Přepočtené koeficientem množství		4,704		
8	K	171251201	Uložení sypaniny na skládky nebo meziskládky	m3	2,940		
	VV		nová patka terasy				
	VV		1,4*1,4*1,5		2,940		
	VV		Součet		2,940		
D	2		Zakládání				
9	K	275313811	Základové patky z betonu tř. C 25/30	m3	2,940		
	VV		nová patka terasy				
	VV		1,4*1,4*1,5		2,940		
	VV		Součet		2,940		
10	K	275351121	Zřízení bednění základových patek	m2	2,800		
	VV		4*1,4*0,5		2,800		
	VV		Součet		2,800		
11	K	275351122	Odstranění bednění základových patek	m2	2,800		
	VV		4*1,4*0,5		2,800		
	VV		Součet		2,800		
D	4		Vodorovné konstrukce				
12	K	411321515	Stropy deskové ze ŽB tř. C 20/25	m3	0,908		

PČ	Typ	Kód	Popis	MJ	Množství	J.cena [CZK]	Cena celkem [CZK]
	VV		původní rozsah				
	VV		-37,71*0,08			-3,017	
	VV		nový rozsah				
	VV		(5,9+6,275)*(0,205+3,825)*0,08			3,925	
	VV		Součet			0,908	
13	K	411354204	Bednění stropů ztracené z hraněných trapézových vln v 40 mm plech lesklý tl 0,88 mm	m2		11,355	
	VV		původní rozsah				
	VV		-37,71			-37,710	
	VV		nový rozsah				
	VV		(5,9+6,275)*(0,205+3,825)			49,065	
	VV		Součet			11,355	
14	K	411361821	Výztuž stropů betonářskou ocelí 10 505	t		0,007	
	VV		původní rozsah				
	VV		-37,71*0,08*0,008			-0,024	
	VV		nový rozsah				
	VV		(5,9+6,275)*(0,205+3,825)*0,08*0,008			0,031	
	VV		Součet			0,007	
15	K	411362021	Výztuž stropů svařovanými sítěmi Kari	t		0,055	
	VV		původní rozsah				
	VV		-37,71*0,08*0,06			-0,181	
	VV		nový rozsah				
	VV		(5,9+6,275)*(0,205+3,825)*0,08*0,06			0,236	
	VV		Součet			0,055	
16	K	41390004R	Dod.+mont. ocel. kce stropu a schodiště 5.NP včetně nátěru a stav.přípomocí	kg		2 910,359	
	VV		nové řešení - využitý materiál z původního návrhu				
	VV		pozice				
	VV		O5+O6+O7				
	VV		12,25*103,1			1 262,975	
	VV		O8				
	VV		3,55*29,4			104,370	
	VV		O11 - část				
	VV		24,85*33,7			837,445	
	VV		O12				
	VV		1*18,8			18,800	
	VV		O13				
	VV		2,4*11,79			28,296	
	VV		O14				
	VV		2,4*8,64			20,736	
	VV		O15				
	VV		1,44*16,94			24,394	
	VV		O16				
	VV		3,28*14,12			46,314	
	VV		O17				
	VV		0,6*35,33			21,198	
	VV		O18				
	VV		0,4*14,25			5,700	
	VV		O20				
	VV		3,6*14,14			50,904	
	VV		O21				
	VV		0,92*54,13			49,800	
	VV		O22				
	VV		54,05*8,13			439,427	
	VV		Součet			2 910,359	
17	K	41390004R1	Dod.+mont. ocel. kce stropu a schodiště 5.NP včetně nátěru a stav.přípomocí	kg		-4 895,163	
	VV		Odpočet nerealizované části				
	VV		Pozice				
	VV		O21				
	VV		-3*3,3*33,7			-333,630	
	VV		O22				
	VV		-4*3,3*13,3			-175,560	
	VV		O23				
	VV		-2*3,3*10,6			-69,960	
	VV		O24				
	VV		-1*3,3*28,85			-95,205	
	VV		O25				
	VV		-1*18,7*103,1			-1 927,970	
	VV		O26				
	VV		-1*3,9*33,7			-131,430	
	VV		O27				
	VV		-1*3,65*33,7			-123,005	
	VV		O28				
	VV		-6*3*16			-288,000	
	VV		O29				
	VV		-1*3*33,7			-101,100	
	VV		O30				
	VV		-1*2,65*33,7			-89,305	
	VV		O31				
	VV		-1*2,25*33,7			-75,825	
	VV		O32				
	VV		-1*1,95*12,9			-25,155	

PČ	Typ	Kód	Popis	MJ	Množství	J.cena [CZK]	Cena celkem [CZK]
VV			O33				
VV			-1*1,65*12,9			-21,285	
VV			O34				
VV			-1*1,3*33,7			-43,810	
VV			O35				
VV			-1*0,95*12,9			-12,255	
VV			O36				
VV			-1*0,65*12,9			-8,385	
VV			O37				
VV			-1*0,35*12,9			-4,515	
VV			O38				
VV			-2*18,4*29,4			-1 081,920	
VV			O39				
VV			-2*16,6*8,64			-286,848	
VV			Součet			-4 895,163	
18	K	41390004R2NE W	Dod.+mont. ocel. kce stropu a schodiště 5.NP včetně nátěru a stav.přípomocí - NOVÁ CENA	kg	2 345,539		
VV			nové řešení - nově nakupovaný materiál				
VV			pozice				
VV			O1				
VV			6,1*61,3			373,930	
VV			O2				
VV			3,05*117			356,850	
VV			O3				
VV			6,1*35,3			215,330	
VV			O4				
VV			24,4*33,2			810,080	
VV			O9				
VV			10,65*9,66			102,879	
VV			O10				
VV			7,5*26,2			196,500	
VV			O11 část				
VV			7,1*33,7			239,270	
VV			O19				
VV			0,76*66,71			50,700	
VV			Součet			2 345,539	
D 997			Přesun sutě				
19	K	997013116	Vnitrostaveništní doprava suti a vybouraných hmot pro budovy v přes 18 do 21 m s použitím mechanizace	t	1,078		
20	K	997013501	Odvoz suti a vybouraných hmot na skládku nebo meziskládku do 1 km se složením	t	1,078		
21	K	997013509	Příplatek k odvozu suti a vybouraných hmot na skládku ZKD 1 km přes 1 km	t	16,170		
VV			1,078*15 'Přepočtené koeficientem množství			16,170	
22	K	997013631	Poplatek za uložení na skládce (skládkovné) stavebního odpadu smíšeného kód odpadu 17 09 04	t	1,078		
D 998			Přesun hmot				
23	K	998012103	Přesun hmot pro budovy monolitické s vyzdívaným obvodovým pláštěm v přes 12 do 24 m	t	9,879		
D PSV			Práce a dodávky PSV				
D 712			Povlakové krytiny				
24	K	712361705	Provedení povlakové krytiny střech do 10° fólií lepenou se svařovanými spoji	m2	49,065		
VV			Kompletní skladba S5				
VV			(5,9+6,275)*(0,205+3,825)			49,065	
VV			Součet			49,065	
25	M	28343012	fólie hydroizolační střešní mPVC určená ke stabilizaci přetížením a do vegetačních střech tl 1,5mm	m2	56,425		
VV			49,065*1,15 'Přepočtené koeficientem množství			56,425	
26	K	712391171	Provedení povlakové krytiny střech do 10° podkladní textilní vrstvy	m2	11,355		
VV			původní rozsah				
VV			-37,71			-37,710	
VV			nový rozsah				
VV			(5,9+6,275)*(0,205+3,825)			49,065	
VV			Součet			11,355	
27	M	69311175	geotextilie PP s ÚV stabilizací 500g/m2	m2	13,058		
VV			původní rozsah				
VV			-37,71			-37,710	
VV			nový rozsah				
VV			(5,9+6,275)*(0,205+3,825)			49,065	
VV			Součet			11,355	
VV			11,355*1,15 'Přepočtené koeficientem množství			13,058	
28	K	998712203	Přesun hmot procentní pro krytiny povlakové v objektech v přes 12 do 24 m	%	375,968		

PČ	Typ	Kód	Popis	MJ	Množství	J.cena [CZK]	Cena celkem [CZK]
D 713			Izolace tepelné				
29	K	713141131	Montáž izolace tepelné střešních plochých lepené za studena plně 1 vrstva rohoží, pásů, dílců, desek	m2	11,355		
	VV		původní rozsah				
	VV		-37,71			-37,710	
	VV		nový rozsah				
	VV		(5,9+6,275)*(0,205+3,825)			49,065	
	VV		Součet			11,355	
30	M	28372300	deska EPS 100 pro konstrukce s běžným zatížením $\lambda=0,037$	m3	0,753		
	VV		původní rozsah				
	VV		-37,71*0,065			-2,451	
	VV		nový rozsah				
	VV		(5,9+6,275)*(0,205+3,825)*0,065			3,189	
	VV		Součet			0,738	
	VV		0,738*1,02 'Přepočtené koeficientem množství			0,753	
31	K	998713203	Přesun hmot procentní pro izolace tepelné v objektech v přes 12 do 24 m	%	27,037		
D 763			Konstrukce suché výstavby				
32	K	76313001R1	Dod+mtž padhled plný Alucobond vč.závěsů , odstín antracit	m2	11,355		
	VV		původní rozsah				
	VV		-37,71			-37,710	
	VV		nový rozsah				
	VV		(5,9+6,275)*(0,205+3,825)			49,065	
	VV		Součet			11,355	
33	K	998763403	Přesun hmot procentní pro sádkartonové konstrukce v objektech v přes 12 do 24 m	%	689,187		
D 767			Konstrukce zámečnické				
34	K	767-05/ZAM	Dod+mtz vnější zábradlí terasy - komplet dle výpisu	m2	-2,195		
	VV		původní rozsah				
	VV		-18,4			-18,400	
	VV		nový rozsah				
	VV		16,205			16,205	
	VV		Součet			-2,195	
35	K	998767203	Přesun hmot procentní pro zámečnické konstrukce v objektech v přes 12 do 24 m	%	-201,339		
D 771			Podlahy z dlaždic				
36	K	771500001R	Dod+mtz dlažba tl. 20mm na systém.terčích 30-130mm	m2	11,355		
	VV		původní rozsah				
	VV		-37,71			-37,710	
	VV		nový rozsah				
	VV		(5,9+6,275)*(0,205+3,825)			49,065	
	VV		Součet			11,355	
37	K	998771203	Přesun hmot procentní pro podlahy z dlaždic v objektech v přes 12 do 24 m	%	211,679		
D VRN			Vedlejší rozpočtové náklady				
D VRN3			Zařízení staveniště				
38	K	030001000NEW	Vedlejší rozpočtové náklady dle SOD	%	0,483		

KRYCÍ LIST SOUPISU PRACÍ

Stavba:

Zimní stadion Lovosice - ubytovna - Změnové listy III.etapa - 30.8.2022

Objekt:

ZL 17 - Změna provedení prvku OK Z/40

KSO:

Místo:

CC-CZ:

Datum:

21. 7. 2022

Zadavatel:

Město Lovosice

IČ:

DIČ:

Zhotovitel:

GKR STAVBY s.r.o.

IČ:

DIČ:

63144719

CZ63144719

Projektant:

IČ:

DIČ:

Zpracovatel:

IČ:

DIČ:

Poznámka:

Cena bez DPH

	Základ daně	Sazba daně
DPH základní		21,00%
DPH snížená	0,00	15,00%

Cena s DPH

v CZK

Projektant

Zpracovatel

Datum a podpis:

Razítko

Datum a podpis:

Razítko

Objednavatel

Zhotovitel

Datum a podpis:

Razítko

Datum a podpis:

Razítko

REKAPITULACE ČLENĚNÍ SOUPISU PRACÍ

Stavba:

Zimní stadion Lovosice - ubytovna - Změnové listy III.etapa - 30.8.2022

Objekt:

ZL 17 - Změna provedení prvku OK Z/40

Místo:

Datum: 21. 7. 2022

Zadavatel:

Město Lovosice

Projektant:

Zhotovitel:

GKR STAVBY s.r.o.

Zpracovatel:

Kód dílu - Popis

Cena celkem [CZK]

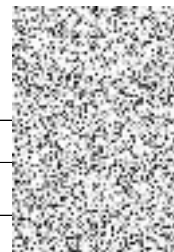
Náklady ze soupisu prací

PSV - Práce a dodávky PSV

767 - Konstrukce zámečnické

VRN - Vedlejší rozpočtové náklady

VRN3 - Zařízení staveniště



SOUPIS PRACÍ

Stavba:

Zimní stadion Lovosice - ubytovna - Změnové listy III.etapa - 30.8.2022

Objekt:

ZL 17 - Změna provedení prvku OK Z/40

Místo:

Datum: 21. 7. 2022

Zadavatel:

Město Lovosice

Projektant:

Zhotovitel:

GKR STAVBY s.r.o.

Zpracovatel:

PČ	Typ	Kód	Popis	MJ	Množství	J.cena [CZK]	Cena celkem [CZK]
----	-----	-----	-------	----	----------	--------------	-------------------

Náklady soupisu celkem

D	PSV		Práce a dodávky PSV				
D	767		Konstrukce zámečnické				
1	K	76740-/ZAM	Výměna pro prostup VZT - dle výpisu	kus		-25,000	
	VV		dle SOD				
	VV		-25			-25,000	
	VV		Součet			-25,000	
2	K	76740-/ZAM-R1	Výměna pro prostup VZT - nové provedení včetně výztuhy	kus		25,000	
	VV		dle skutečnosti doplněn prvek o výztuhu z jeklu 50/50 navíc				
	VV		25			25,000	
	VV		Součet			25,000	
3	K	998767203	Přesun hmot procentní pro zámečnické konstrukce v objektech v přes 12 do 24 m	%		368,515	
D	VRN		Vedlejší rozpočtové náklady				
D	VRN3		Zařízení staveniště				
4	K	030001000NEW	Vedlejší rozpočtové náklady dle SOD	%		0,483	

KRYCÍ LIST SOUPISU PRACÍ

Stavba:

Zimní stadion Lovosice - ubytovna - Změnové listy III.etapa - 30.8.2022

Objekt:

ZL 19 - Doplnění požární rolety

KSO:

Místo:

CC-CZ:

Datum:

21. 7. 2022

Zadavatel:

Město Lovosice

IČ:

DIČ:

Zhotovitel:

GKR STAVBY s.r.o.

IČ:

DIČ:

63144719

CZ63144719

Projektant:

IČ:

DIČ:

Zpracovatel:

IČ:

DIČ:

Poznámka:

Cena bez DPH

	Základ daně	Sazba daně
DPH základní		21,00%
DPH snížená	0,00	15,00%

Cena s DPH

v CZK

Projektant

Zpracovatel

Datum a podpis:

Razítko

Datum a podpis:

Razítko

Objednavatel

Zhotovitel

Datum a podpis:

Razítko

Datum a podpis:

Razítko

REKAPITULACE ČLENĚNÍ SOUPISU PRACÍ

Stavba: Zimní stadion Lovosice - ubytovna - Změnové listy III.etapa - 30.8.2022

Objekt: **ZL 19 - Doplnění požární rolety**

Místo:
Zadavatel: Město Lovosice
Zhotovitel: GKR STAVBY s.r.o.

Datum: 21. 7. 2022

Projektant:
Zpracovatel:

Kód dílu - Popis

Cena celkem [CZK]

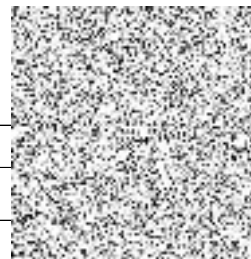
Náklady ze soupisu prací

PSV - Práce a dodávky PSV

767 - Konstrukce zámečnické

VRN - Vedlejší rozpočtové náklady

VRN3 - Zařízení staveniště



SOUPIS PRACÍ

Stavba:

Zimní stadion Lovosice - ubytovna - Změnové listy III.etapa - 30.8.2022

Objekt:

ZL 19 - Doplnění požární rolety

Místo:

Datum: 21. 7. 2022

Zadavatel:

Město Lovosice

Projektant:

Zhotovitel:

GKR STAVBY s.r.o.

Zpracovatel:

PČ	Typ	Kód	Popis	MJ	Množství	J.cena [CZK]	Cena celkem [CZK]
Náklady soupisu celkem							
D PSV Práce a dodávky PSV							
D 767 Konstrukce zámečnické							
1	K	767661503 NEW	Montáž textilního roletového požárního uzávěru umístěného ve stěně plochy přes 13 do 20 m2	kus	1,000		
	VV		1		1,000		
	VV		Součet		1,000		
2	M	5908101r NEW	uzávěr požární textilní roletový EI45 DP1 C 4700x3000mm, box a vodící lišty bílé, látka dle vzorníku	kus	1,000		
3	K	998767203	Přesun hmot procentní pro zámečnické konstrukce v objektech v přes 12 do 24 m	%	2 463,000		
D VRN Vedlejší rozpočtové náklady							
D VRN3 Zařízení staveniště							
4	K	030001000NEW	Vedlejší rozpočtové náklady dle SOD	%	0,483		

KRYCÍ LIST SOUPISU PRACÍ

Stavba:

Zimní stadion Lovosice - ubytovna - Změnové listy III.etapa - 30.8.2022

Objekt:

ZL 20 - Změna technologie bourání oken do prádelny 1.NP

KSO:

Místo:

Zadavatel:

Město Lovosice

Zhotovitel:

GKR STAVBY s.r.o.

Projektant:

Zpracovatel:

Poznámka:

CC-CZ:

Datum:

21. 7. 2022

IČ:

DIČ:

IČ:

63144719

DIČ:

CZ63144719

IČ:

DIČ:

IČ:

DIČ:

Cena bez DPH

	Základ daně	Sazba daně
DPH základní		21,00%
snížená	0,00	15,00%

Cena s DPH

v CZK

Projektant

Zpracovatel

Datum a podpis:

Razítko

Datum a podpis:

Razítko

Objednavatel

Zhotovitel

Datum a podpis:

Razítko

Datum a podpis:

Razítko

REKAPITULACE ČLENĚNÍ SOUPISU PRACÍ

Stavba:

Zimní stadion Lovosice - ubytovna - Změnové listy III.etapa - 30.8.2022

Objekt:

ZL 20 - Změna technologie bourání oken do prádelny 1.NP

Místo:

Datum: 21. 7. 2022

Zadavatel:

Město Lovosice

Projektant:

Zhotovitel:

GKR STAVBY s.r.o.

Zpracovatel:

Kód dílu - Popis

Cena celkem [CZK]

Náklady ze soupisu prací

HSV - Práce a dodávky HSV

9 - Ostatní konstrukce a práce, bourání

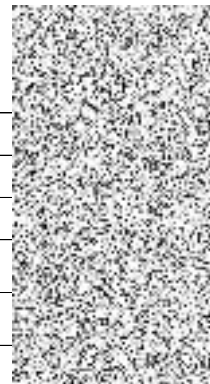
997 - Přesun sutě

998 - Přesun hmot

HZS - Hodinové zúčtovací sazby

VRN - Vedlejší rozpočtové náklady

VRN3 - Zařízení staveniště



SOUPIS PRACÍ

Stavba:

Zimní stadion Lovosice - ubytovna - Změnové listy III.etapa - 30.8.2022

Objekt:

ZL 20 - Změna technologie bourání oken do prádelny 1.NP

Místo:

Datum: 21. 7. 2022

Zadavatel:

Město Lovosice

Projektant:

Zhotovitel:

GKR STAVBY s.r.o.

Zpracovatel:

PČ	Typ	Kód	Popis	MJ	Množství	J.cena [CZK]	Cena celkem [CZK]
Náklady soupisu celkem							
D	HSV		Práce a dodávky HSV				
D	9		Ostatní konstrukce a práce, bourání				
1	K	953961216NEW	Kotvy chemickou patronou M 24 hl 210 mm do betonu, ŽB nebo kamene s vyvrtáním otvoru	kus	6,000		
	VV		6			6,000	
	VV		Součet			6,000	
2	K	962052210	Bourání zdiva nadzákladového ze ŽB do 1 m3	m3	1,215		
	VV		1,8*1,35*0,5			1,215	
	VV		Součet			1,215	
3	K	975121311NEW	Zřízení jednořadého podchycení konstrukcí systémovými stojkami s nosníky v do 4 m zatížení do 750 kg/m	m	7,200		
	VV		4*1,8			7,200	
	VV		Součet			7,200	
4	K	975121312NEW	Příplatek k jednořadému podchycení konstrukcí systémovými stojkami s nosníky v do 4 m zatížení do 750 kg/m za první a ZKD den použití	m	108,000		
	VV		4*1,8			7,200	
	VV		Součet			7,200	
	VV		7,2*15 'Přepočtené koeficientem množství			108,000	
5	K	975121313NEW	Odstranění jednořadého podchycení konstrukcí systémovými stojkami s nosníky v do 4 m zatížení do 750 kg/m	m	7,200		
	VV		4*1,8			7,200	
	VV		Součet			7,200	
6	K	977211114	Řezání stěnovou pilou ŽB kci s výztuží průměru do 16 mm hl přes 420 do 520 mm	m	-9,100		
	VV		Otvor 1.NP				
	VV		-9,1			-9,100	
	VV		Součet			-9,100	
7	K	977212113NEW	Řezání diamantovým lanem ŽB kci s ocelovými profily	m2	6,300		
	VV		4*1,8*0,5			3,600	
	VV		4*1,35*0,5			2,700	
	VV		Součet			6,300	
D	997		Přesun sutě				
8	K	997013116	Vnitrostaveništní doprava suti a vybouraných hmot pro budovy v přes 18 do 21 m s použitím mechanizace	t	2,916		
9	K	997013501	Odvoz suti a vybouraných hmot na skládku nebo meziskládku do 1 km se složením	t	2,916		
10	K	997013509	Příplatek k odvozu suti a vybouraných hmot na skládku ZKD 1 km přes 1 km	t	43,740		
	VV		2,916*15 'Přepočtené koeficientem množství			43,740	
11	K	997013631	Poplatek za uložení na skládce (skládkovné) stavebního odpadu směšného kód odpadu 17 09 04	t	2,916		
D	998		Přesun hmot				
12	K	998012103	Přesun hmot pro budovy monolitické s vyzdívaným obvodovým pláštěm v přes 12 do 24 m	t	0,250		
D	HZS		Hodinové zúčtovací sazby				
13	K	HZS1292NEW	Hodinová zúčtovací sazba stavební dělník	hod	20,000		
	VV		Vyjmutí betonových bloků				
	VV		20			20,000	
	VV		Součet			20,000	
D	VRN		Vedlejší rozpočtové náklady				

PČ	Typ	Kód	Popis	MJ	Množství	J.cena [CZK]	Cena celkem [CZK]
	D	VRN3	Zařízení staveniště				
14	K	030001000NEW	Vedlejší rozpočtové náklady dle SOD	%	0,483		

KRYCÍ LIST SOUPISU PRACÍ

Stavba:

Zimní stadion Lovosice - ubytovna - Změnové listy III.etapa - 30.8.2022

Objekt:

ZL 21 - Úprava SDK AKU příček 1.-3.NP + opláštění rozvodů ÚT

KSO:

Místo:

CC-CZ:

Datum:

21. 7. 2022

Zadavatel:

Město Lovosice

IČ:

DIČ:

Zhotovitel:

GKR STAVBY s.r.o.

IČ:

63144719

DIČ:

CZ63144719

Projektant:

IČ:

DIČ:

Zpracovatel:

IČ:

DIČ:

Poznámka:

Cena bez DPH

	Základ daně	Sazba daně
DPH základní		21,00%
snížená	0,00	15,00%

Cena s DPH**v CZK**

Projektant**Zpracovatel**

Datum a podpis:

Razítko

Datum a podpis:

Razítko

Objednavatel**Zhotovitel**

Datum a podpis:

Razítko

Datum a podpis:

Razítko

REKAPITULACE ČLENĚNÍ SOUPISU PRACÍ

Stavba:

Zimní stadion Lovosice - ubytovna - Změnové listy III.etapa - 30.8.2022

Objekt:

ZL 21 - Úprava SDK AKU příček 1.-3.NP + opláštění rozvodů ÚT

Místo:

Datum: 21. 7. 2022

Zadavatel:

Město Lovosice

Projektant:

Zhotovitel:

GKR STAVBY s.r.o.

Zpracovatel:

Kód dílu - Popis

Cena celkem [CZK]

Náklady ze soupisu prací

HSV - Práce a dodávky HSV

997 - Přesun sutě

PSV - Práce a dodávky PSV

763 - Konstrukce suché výstavby

VRN - Vedlejší rozpočtové náklady

VRN3 - Zařízení staveniště



SOUPIS PRACÍ

Stavba:

Zimní stadion Lovosice - ubytovna - Změnové listy III.etapa - 30.8.2022

Objekt:

ZL 21 - Úprava SDK AKU příček 1.-3.NP + opláštění rozvodů ÚT

Místo:

Datum: 21. 7. 2022

Zadavatel:

Město Lovosice

Projektant:

Zhotovitel:

GKR STAVBY s.r.o.

Zpracovatel:

PČ	Typ	Kód	Popis	MJ	Množství	J.cena [CZK]	Cena celkem [CZK]
Náklady soupisu celkem							
D HSV Práce a dodávky HSV							
D 997 Přesun sutě							
1	K	997013116	Vnitrostaveništní doprava suti a vybouraných hmot pro budovy v přes 18 do 21 m s použitím mechanizace	t	0,463		
2	K	997013501	Odvoz suti a vybouraných hmot na skládku nebo meziskládku do 1 km se složením	t	0,463		
3	K	997013509	Příplatek k odvozu suti a vybouraných hmot na skládku ZKD 1 km přes 1 km	t	6,945		
VV					0,463*15 'Přepočtené koeficientem množství	6,945	
4	K	997013631	Poplatek za uložení na skládce (skládkovné) stavebního odpadu směšného kód odpadu 17 09 04	t	0,463		
D PSV Práce a dodávky PSV							
D 763 Konstrukce suché výstavby							
5	K	763111716 NEW	SDK příčka nastavení , přidání profilů	m	16,200		
VV					3*2*2,7	16,200	
VV					Součet	16,200	
6	K	763122811 NEW	Demontáž desek jednoduché opláštění SDK předsazená/šachtová stěna	m2	41,310		
VV					v řadě 11-12, 1.-3.NP		
VV					3*5,1*2,7	41,310	
VV					Součet	41,310	
7	K	763131621 NEW	Montáž desek tl. 12,5 mm SDK podhled	m2	41,310		
VV					v řadě 11-12, 1.-3.NP		
VV					3*5,1*2,7	41,310	
VV					Součet	41,310	
8	M	59030021 NEW	deska SDK A tl 12,5mm	m2	43,376		
VV					41,31*1,05 'Přepočtené koeficientem množství	43,376	
9	K	763164551	SDK obklad kčí tvaru L š přes 0,8 m desky 1xA 12,5	m2	38,400		
VV					OPLÁŠTĚNÍ ROZVODŮ ÚT		
VV					38,4	38,400	
VV					Součet	38,400	
10	K	998763403	Přesun hmot procentní pro sádkartonové konstrukce v objektech v přes 12 do 24 m	%	408,526		
D VRN Vedlejší rozpočtové náklady							
D VRN3 Zařízení staveniště							
11	K	030001000NEW	Vedlejší rozpočtové náklady dle SOD	%	0,483		

KRYCÍ LIST SOUPISU PRACÍ

Stavba:

Zimní stadion Lovosice - ubytovna - Změnové listy III.etapa - 30.8.2022

Objekt:

ZL 22 - Zbourání a znovu vystavění nestabilní stěny 4.NP mezi byty 12 a 13

KSO:

Místo:

CC-CZ:

Datum:

21. 7. 2022

Zadavatel:

Město Lovosice

IČ:

DIČ:

Zhotovitel:

GKR STAVBY s.r.o.

IČ:

63144719

DIČ:

CZ63144719

Projektant:

IČ:

DIČ:

Zpracovatel:

IČ:

DIČ:

Poznámka:

Cena bez DPH

DPH základní
snížená

Základ daně
0,00

Sazba daně
21,00%
15,00%

Cena s DPH

v CZK

Projektant

Zpracovatel

Datum a podpis:

Razítko

Datum a podpis:

Razítko

Objednavatel

Zhotovitel

Datum a podpis:

Razítko

Datum a podpis:

Razítko

REKAPITULACE ČLENĚNÍ SOUPISU PRACÍ

Stavba:

Zimní stadion Lovosice - ubytovna - Změnové listy III.etapa - 30.8.2022

Objekt:

ZL 22 - Zbourání a znovu vystavění nestabilní stěny 4.NP mezi byty 12 a 13

Místo:

Datum: 21. 7. 2022

Zadavatel:

Město Lovosice

Projektant:

Zhotovitel:

ĀKR STAVBY s.r.o.

Zpracovatel:

Kód dílu - Popis

Cena celkem [CZK]

Náklady ze soupisu prací

HSV - Práce a dodávky HSV

3 - Svislé a kompletní konstrukce

6 - Úpravy povrchů, podlahy a osazování výplní

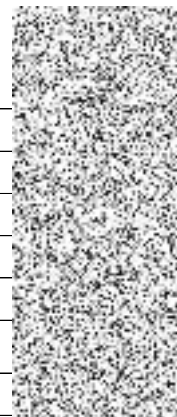
9 - Ostatní konstrukce a práce, bourání

997 - Přesun sutě

998 - Přesun hmot

VRN - Vedlejší rozpočtové náklady

VRN3 - Zařizení staveniště



SOUPIS PRACÍ

Stavba:

Zimní stadion Lovosice - ubytovna - Změnové listy III.etapa - 30.8.2022

Objekt:

ZL 22 - Zbourání a znovu vystavění nestabilní stěny 4.NP mezi byty 12 a 13

Místo:

Datum: 21. 7. 2022

Zadavatel:

Město Lovosice

Projektant:

Zhotovitel:

GKR STAVBY s.r.o.

Zpracovatel:

PČ	Typ	Kód	Popis	MJ	Množství	J.cena [CZK]	Cena celkem [CZK]
Náklady soupisu celkem							
D HSV Práce a dodávky HSV							
D 3 Svislé a kompletní konstrukce							
1	K	311272227	Zdivo z pórobetonových tvárníc na pero a drážku přes P2 do P4 do 450 kg/m3 na tenkovrstvou maltu tl 300 m	m2	11,610		
	VV		4,3*2,7			11,610	
	VV		Součet			11,610	
D 6 Úpravy povrchů, podlahy a osazování výplní							
2	K	612142001	Potažení vnitřních stěn sklovláknitým pletivem vtačeným do tenkovrstvé hmoty	m2	11,610		
	VV		4,3*2,7			11,610	
	VV		Součet			11,610	
D 9 Ostatní konstrukce a práce, bourání							
3	K	962032231	Bourání zdiva z cihel pálených nebo vápenopískových na MV nebo MVC přes 1 m3	m3	2,322		
	VV		Zbourání narušené příčky				
	VV		4,3*2,7*0,2			2,322	
	VV		Součet			2,322	
D 997 Přesun sutě							
4	K	997013116	Vnitrostaveništní doprava suti a vybouraných hmot pro budovy v přes 18 do 21 m s použitím mechanizace	t	4,180		
5	K	997013501	Odvoz suti a vybouraných hmot na skládku nebo meziskládku do 1 km se složením	t	4,180		
6	K	997013509	Příplatek k odvozu suti a vybouraných hmot na skládku ZKD 1 km přes 1 km	t	62,700		
	VV		4,18*15 'Přepočtené koeficientem množství			62,700	
7	K	997013631	Poplatek za uložení na skládce (skládkovné) stavebního odpadu smíšeného kód odpadu 17 09 04	t	4,180		
D 998 Přesun hmot							
8	K	998012103	Přesun hmot pro budovy monolitické s vyzdíváním obvodovým pláštěm v přes 12 do 24 m	t	1,933		
D VRN Vedlejší rozpočtové náklady							
D VRN3 Zařízení staveniště							
9	K	030001000NEW	Vedlejší rozpočtové náklady dle SOD	%	0,483		

KRYCÍ LIST SOUPISU PRACÍ

Stavba:

Zimní stadion Lovosice - ubytovna - Změnové listy III.etapa - 30.8.2022

Objekt:

ZL 23 - Vybourání ocelových konstrukcí v bourané konstrukci střechy

KSO:

Místo:

Zadavatel:

Město Lovosice

Zhotovitel:

GKR STAVBY s.r.o.

Projektant:

Zpracovatel:

Poznámka:

CC-CZ:

Datum:

21. 7. 2022

IČ:

DIČ:

IČ:

63144719

DIČ:

CZ63144719

IČ:

DIČ:

IČ:

DIČ:

Cena bez DPH

DPH základní
snížená

Základ daně
0,00

Sazba daně
21,00%
15,00%

Cena s DPH

v CZK

Projektant

Zpracovatel

Datum a podpis:

Razítko

Datum a podpis:

Razítko

Objednavatel

Zhotovitel

Datum a podpis:

Razítko

Datum a podpis:

Razítko

REKAPITULACE ČLENĚNÍ SOUPISU PRACÍ

Stavba:

Zimní stadion Lovosice - ubytovna - Změnové listy III.etapa - 30.8.2022

Objekt:

ZL 23 - Vybourání ocelových konstrukcí v bourané konstrukci střechy

Místo:

Datum: 21. 7. 2022

Zadavatel:

Město Lovosice

Projektant:

Zhotovitel:

GKR STAVBY s.r.o.

Zpracovatel:

Kód dílu - Popis

Cena celkem [CZK]

Náklady ze soupisu prací

HSV - Práce a dodávky HSV

9 - Ostatní konstrukce a práce, bourání

997 - Přesun sutě

VRN - Vedlejší rozpočtové náklady

VRN3 - Zařízení staveniště



SOUPIS PRACÍ

Stavba:

Zimní stadion Lovosice - ubytovna - Změnové listy III.etapa - 30.8.2022

Objekt:

ZL 23 - Vybourání ocelových konstrukcí v bourané konstrukci střechy

Místo:

Datum: 21. 7. 2022

Zadavatel:

Město Lovosice

Projektant:

Zhotovitel:

GKR STAVBY s.r.o.

Zpracovatel:

PČ	Typ	Kód	Popis	MJ	Množství	J.cena [CZK]	Cena celkem [CZK]
----	-----	-----	-------	----	----------	--------------	-------------------

Náklady soupisu celkem

D HSV Práce a dodávky HSV							
D 9 Ostatní konstrukce a práce, bourání							
1	K	964061331 NEW	Uvolnění zhlaví trámů nebo nosníků ze zdiva cihelného průřezu zhlaví do 0,05 m2	kus	16,000		
	VV		2*2*4			16,000	
	VV		Součet			16,000	
2	K	964076331 NEW	Vybourání válcovaných nosníků ze zdiva betonového nebo kamenného dl do 6 m hmotnosti do 35 kg/m	t	2,809		
	VV		I profil 240				
	VV		4*2*9,7*36,2/1000			2,809	
	VV		Součet			2,809	
D 997 Přesun sutě							
3	K	997013116	Vnitrostaveništní doprava suti a vybouraných hmot pro budovy v přes 18 do 21 m s použitím mechanizace	t	4,310		
4	K	997013501	Odvoz suti a vybouraných hmot na skládku nebo meziskládku do 1 km se složením	t	4,310		
5	K	997013509	Příplatek k odvozu suti a vybouraných hmot na skládku ZKD 1 km přes 1 km	t	64,650		
	VV		4,31*15 'Přepočtené koeficientem množství			64,650	
6	K	997013631	Poplatek za uložení na skládce (skládkovné) stavebního odpadu smíšeného kód odpadu 17 09 04	t	4,310		
D VRN Vedlejší rozpočtové náklady							
D VRN3 Zařízení staveniště							
7	K	030001000NEW	Vedlejší rozpočtové náklady dle SOD	%	0,483		

KRYCÍ LIST SOUPISU PRACÍ

Stavba:

Zimní stadion Lovosice - ubytovna - Změnové listy III.etapa - 30.8.2022

Objekt:

ZL 24 - Sanace železobetonového schodiště - JV

KSO:

Místo:

CC-CZ:

Datum:

21. 7. 2022

Zadavatel:

Město Lovosice

IČ:

DIČ:

Zhotovitel:

GKR STAVBY s.r.o.

IČ:

DIČ:

63144719

CZ63144719

Projektant:

IČ:

DIČ:

Zpracovatel:

IČ:

DIČ:

Poznámka:

Cena bez DPH

	Základ daně	Sazba daně
DPH základní		21,00%
DPH snížená	0,00	15,00%

Cena s DPH

v CZK

Projektant

Zpracovatel

Datum a podpis:

Razítko

Datum a podpis:

Razítko

Objednavatel

Zhotovitel

Datum a podpis:

Razítko

Datum a podpis:

Razítko

REKAPITULACE ČLENĚNÍ SOUPISU PRACÍ

Stavba: Zimní stadion Lovosice - ubytovna - Změnové listy III.etapa - 30.8.2022

Objekt: **ZL 24 - Sanace železobetonového schodiště - JV**

Místo:
Zadavatel: Město Lovosice
Zhotovitel: GKR STAVBY s.r.o.

Datum: 21. 7. 2022

Projektant:
Zpracovatel:

Kód dílu - Popis

Cena celkem [CZK]

Náklady ze soupisu prací

HSV - Práce a dodávky HSV

6 - Úpravy povrchů, podlahy a osazování výplní

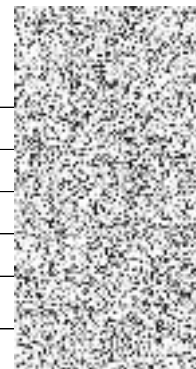
9 - Ostatní konstrukce a práce, bourání

997 - Přesun sutě

998 - Přesun hmot

VRN - Vedlejší rozpočtové náklady

VRN3 - Zařízení staveniště



SOUPIS PRACÍ

Stavba:

Zimní stadion Lovosice - ubytovna - Změnové listy III.etapa - 30.8.2022

Objekt:

ZL 24 - Sanace železobetonového schodiště - JV

Místo:

Datum: 21. 7. 2022

Zadavatel:

Město Lovosice

Projektant:

Zhotovitel:

GKR STAVBY s.r.o.

Zpracovatel:

PČ	Typ	Kód	Popis	MJ	Množství	J.cena [CZK]	Cena celkem [CZK]
----	-----	-----	-------	----	----------	--------------	-------------------

Náklady soupisu celkem

D	HSV		Práce a dodávky HSV				
D	6		Úpravy povrchů, podlahy a osazování výplní				
1	K	621325202	Oprava vnější vápenocementové štukové omítky složitosti 1 pohledů v rozsahu přes 10 do 30 %	m2	-78,140		
	VV		dle SOD				
	VV		-78,14			-78,140	
	VV		Součet			-78,140	
2	K	621521022	Tenkovrstvá silikátová zatíraná omítka zrnitost 2,0 mm vnějších pohledů	m2	74,100		
	VV		Schodiště				
	VV		- pohled				
	VV		3*(2,6+3,5)			18,300	
	VV		2*(3+2,3)*3			31,800	
	VV		Vstup pohled				
	VV		2,4*10			24,000	
	VV		Součet			74,100	
3	K	622252002 new	Montáž profilů kontaktního zateplení lepených	m	95,000		
	VV		Lišt dilatační				
	VV		5			5,000	
	VV		Rohový profil s perlínkou				
	VV		schody				
	VV		50			50,000	
	VV		vstup				
	VV		40			40,000	
	VV		Součet			95,000	
4	M	63127464 new	profil rohový Al 15x15mm s výztužnou tkaninou š 100mm pro ETICS	m	94,500		
	VV		Rohový profil s perlínkou				
	VV		schody				
	VV		50			50,000	
	VV		vstup				
	VV		40			40,000	
	VV		Součet			90,000	
	VV		90*1,05 'Přepočtené koeficientem množství			94,500	
5	M	59051500 new	profil dilatační stěnový PVC s výztužnou tkaninou pro ETICS	m	5,250		
	VV		Lišt dilatační				
	VV		5			5,000	
	VV		Součet			5,000	
	VV		5*1,05 'Přepočtené koeficientem množství			5,250	
6	K	622325202	Oprava vnější vápenocementové štukové omítky složitosti 1 stěn v rozsahu přes 10 do 30 %	m2	-52,200		
	VV		Dle SOD				
	VV		-52,2			-52,200	
	VV		Součet			-52,200	
7	K	622521022	Tenkovrstvá silikátová zatíraná omítka zrnitost 2,0 mm vnějších stěn	m2	50,990		
	VV		Shodiště				
	VV		- boky				
	VV		(3+2,6+3,5+2+2,3)*2*0,25			6,700	
	VV		- sloup velký				
	VV		2,8*2,3*0,5			3,220	
	VV		- sloup malý				
	VV		2,8*2,3*0,5			3,220	
	VV		Vstup				
	VV		- boky				
	VV		2,4*3,5*2			16,800	
	VV		2,4*3,5*2			16,800	
	VV		čela				
	VV		(3,5+3,5+10)*0,25			4,250	
	VV		Součet			50,990	
D	9		Ostatní konstrukce a práce, bourání				

PČ	Typ	Kód	Popis	MJ	Množství	J.cena [CZK]	Cena celkem [CZK]
8	K	941111122	Montáž lešení řadového trubkového lehkého s podlahami zatížení do 200 kg/m ² š přes 0,9 do 1,2 m v přes 10 do 25 m	m ²	117,780		
	VV		117,78			117,780	
	VV		Součet			117,780	
9	K	941111222	Příplatek k lešení řadovému trubkovému lehkému s podlahami š 1,2 m v 25 m za první a ZKD den použití	m ²	3 533,400		
	VV		117,78			117,780	
	VV		Součet			117,780	
	VV		117,78*30 *Přepočtené koeficientem množství			3 533,400	
10	K	941111822	Demontáž lešení řadového trubkového lehkého s podlahami zatížení do 200 kg/m ² š přes 0,9 do 1,2 m v přes 10 do 25 m	m ²	117,780		
	VV		117,78			117,780	
	VV		Součet			117,780	
11	K	978013141	Otlučení (osekání) vnitřní vápenné nebo vápenocementové omítky stěn v rozsahu přes 10 do 30 %	m ²	-52,200		
	VV		Dle SOD				
	VV		-52,2			-52,200	
	VV		Součet			-52,200	
12	K	978015361 NEW	Otlučení (osekání) vnější vápenné nebo vápenocementové omítky stupně členitosti 1 a 2 v rozsahu přes 40 do 50 %	m ²	125,090		
	VV		Schodiště				
	VV		- boky				
	VV		(3+2,6+3,5+2+2,3)*2*0,25			6,700	
	VV		- sloup velký				
	VV		2,8*2,3*0,5			3,220	
	VV		- sloup malý				
	VV		2,8*2,3*0,5			3,220	
	VV		Vstup				
	VV		- boky				
	VV		2,4*3,5*2			16,800	
	VV		2,4*3,5*2			16,800	
	VV		čela				
	VV		(3,5+3,5+10)*0,25			4,250	
	VV		Mezisoučet			50,990	
	VV		Schodiště				
	VV		- podhled				
	VV		3*(2,6+3,5)			18,300	
	VV		2*(3+2,3)*3			31,800	
	VV		Vstup podhled				
	VV		2,4*10			24,000	
	VV		Mezisoučet			74,100	
	VV		Součet			125,090	
13	K	985311111 NEW	Reprofilace stěn cementovou sanační maltou tl do 10 mm	m ²	50,990		
	VV		Schodiště				
	VV		- boky				
	VV		(3+2,6+3,5+2+2,3)*2*0,25			6,700	
	VV		- sloup velký				
	VV		2,8*2,3*0,5			3,220	
	VV		- sloup malý				
	VV		2,8*2,3*0,5			3,220	
	VV		Vstup				
	VV		- boky				
	VV		2,4*3,5*2			16,800	
	VV		2,4*3,5*2			16,800	
	VV		čela				
	VV		(3,5+3,5+10)*0,25			4,250	
	VV		Součet			50,990	
14	K	985311211 NEW	Reprofilace líce kleneb a podhledů cementovou sanační maltou tl do 10 mm	m ²	74,100		
	VV		Schodiště				
	VV		- podhled				
	VV		3*(2,6+3,5)			18,300	
	VV		2*(3+2,3)*3			31,800	
	VV		Vstup podhled				
	VV		2,4*10			24,000	
	VV		Součet			74,100	
15	K	985321111 NEW	Ochranný nátěr výtuzže na cementové bázi stěn, líce kleneb a podhledů 1 vrstva tl 1 mm	m ²	1,000		
	VV		1			1,000	
	VV		Součet			1,000	
	D	997	Přesun sutě				
16	K	997013116	Vnitrostaveništní doprava suti a vybouraných hmot pro budovy v přes 18 do 21 m s použitím mechanizace	t	3,106		

PČ	Typ	Kód	Popis	MJ	Množství	J.cena [CZK]	Cena celkem [CZK]
17	K	997013501	Odvoz sutí a vybouraných hmot na skládku nebo meziskládku do 1 km se složením	t	3,106		
18	K	997013509	Příplatek k odvozu sutí a vybouraných hmot na skládku ZKD 1 km přes 1 km	t	46,590		
VV					3,106*15 'Přepočtené koeficientem množství	46,590	
19	K	997013631	Poplatek za uložení na skládce (skládkovné) stavebního odpadu smíšeného kód odpadu 17 09 04	t	3,106		
D		998	Přesun hmot				
20	K	998012103	Přesun hmot pro budovy monolitické s vyzdívaným obvodovým pláštěm v přes 12 do 24 m	t	1,305		
D		VRN	Vedlejší rozpočtové náklady				
D		VRN3	Zařízení staveniště				
21	K	030001000NEW	Vedlejší rozpočtové náklady dle SOD	%	0,483		

KRYCÍ LIST SOUPISU PRACÍ

Stavba:

Zimní stadion Lovosice - ubytovna - Změnové listy III.etapa - 30.8.2022

Objekt:

ZL 25 - Úprava schodišťových stupňů pro instalaci ochrany VZTrozvodů - tribuna

KSO:

Místo:

CC-CZ:

Datum:

21. 7. 2022

Zadavatel:

Město Lovosice

IČ:

DIČ:

Zhotovitel:

GKR STAVBY s.r.o.

IČ:

63144719

DIČ:

CZ63144719

Projektant:

IČ:

DIČ:

Zpracovatel:

IČ:

DIČ:

Poznámka:

Cena bez DPH

DPH základní	Základ daně	Sazba daně
snížená	0,00	21,00%
		15,00%

Cena s DPH

v CZK

Projektant

Zpracovatel

Datum a podpis:

Razítko

Datum a podpis:

Razítko

Objednavatel

Zhotovitel

Datum a podpis:

Razítko

Datum a podpis:

Razítko

REKAPITULACE ČLENĚNÍ SOUPISU PRACÍ

Stavba:

Zimní stadion Lovosice - ubytovna - Změnové listy III.etapa - 30.8.2022

Objekt:

ZL 25 - Úprava schodišťových stupňů pro instalaci ocharny VZTrozvodů - tribuna

Místo:

Datum: 21. 7. 2022

Zadavatel:

Město Lovosice

Projektant:

Zhotovitel:

GKR STAVBY s.r.o.

Zpracovatel:

Kód dílu - Popis

Cena celkem [CZK]

Náklady ze soupisu prací

HSV - Práce a dodávky HSV

6 - Úpravy povrchů, podlahy a osazování výplní

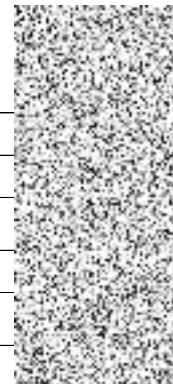
998 - Přesun hmot

PSV - Práce a dodávky PSV

767 - Konstrukce zámečnické

VRN - Vedlejší rozpočtové náklady

VRN3 - Zařízení staveniště



SOUPIS PRACÍ

Stavba:

Zimní stadion Lovosice - ubytovna - Změnové listy III.etapa - 30.8.2022

Objekt:

ZL 25 - Úprava schodišťových stupňů pro instalaci ochrany VZTrozvodů - tribuna

Místo:

Datum: 21. 7. 2022

Zadavatel:

Město Lovosice

Projektant:

Zhotovitel:

GKR STAVBY s.r.o.

Zpracovatel:

PČ	Typ	Kód	Popis	MJ	Množství	J.cena [CZK]	Cena celkem [CZK]
Náklady soupisu celkem							
D HSV Práce a dodávky HSV							
D 6 Úpravy povrchů, podlahy a osazování výplní							
1	K	612135002 new	Vyrovnání podkladu vnitřních stěn maltou cementovou tl do 10 mm	m2	26,415		
	VV		0,587*45			26,415	
	VV		Součet			26,415	
2	K	612135092 new	Příplatek k vyrovnání vnitřních stěn maltou cementovou za každých dalších 5 mm tl	m2	158,490		
	VV		0,587*45			26,415	
	VV		Součet			26,415	
	VV		26,415*6 'Přepočtené koeficientem množství			158,490	
D 998 Přesun hmot							
3	K	998012103	Přesun hmot pro budovy monolitické s vyzdvaným obvodovým pláštěm v přes 12 do 24 m	t	2,385		
D PSV Práce a dodávky PSV							
D 767 Konstrukce zámečnické							
4	K	767995111 NEW	Montáž atypických zámečnických konstrukcí hm do 5 kg	kg	97,200		
	VV		tyč plochá 55/5mm				
	VV		45*2,16			97,200	
	VV		Součet			97,200	
5	M	13010218 NEW	tyč ocelová plochá jakost S235JR (11 375) 55x5mm	t	0,107		
	VV		tyč plochá 55/5mm				
	VV		45*2,16/1000			0,097	
	VV		Součet			0,097	
	VV		0,097*1,1 'Přepočtené koeficientem množství			0,107	
6	K	998767203	Přesun hmot procentní pro zámečnické konstrukce v objektech v přes 12 do 24 m	%	259,121		
D VRN Vedlejší rozpočtové náklady							
D VRN3 Zařízení staveniště							
7	K	030001000NEW	Vedlejší rozpočtové náklady dle SOD	%	0,483		

KRYCÍ LIST SOUPISU PRACÍ

Stavba:

Zimní stadion Lovosice - ubytovna - Změnové listy III.etapa - 30.8.2022

Objekt:

ZL 26 - Sádrokartonové podhledy pokoje 5.NP

KSO:

Místo:

CC-CZ:

Datum:

21. 7. 2022

Zadavatel:

Město Lovosice

IČ:

DIČ:

Zhotovitel:

GKR STAVBY s.r.o.

IČ:

DIČ:

63144719

CZ63144719

Projektant:

IČ:

DIČ:

Zpracovatel:

IČ:

DIČ:

Poznámka:

Cena bez DPH

	Základ daně	Sazba daně
DPH základní		21,00%
DPH snížená	0,00	15,00%

Cena s DPH

v CZK



Projektant

Zpracovatel

Datum a podpis:

Razítko

Datum a podpis:

Razítko

Objednavatel

Zhotovitel

Datum a podpis:

Razítko

Datum a podpis:

Razítko

REKAPITULACE ČLENĚNÍ SOUPISU PRACÍ

Stavba: Zimní stadion Lovosice - ubytovna - Změnové listy III.etapa - 30.8.2022

Objekt: **ZL 26 - Sádrokartonové podhledy pokoje 5.NP**

Místo:
Zadavatel: Město Lovosice
Zhotovitel: GKR STAVBY s.r.o.

Datum: 21. 7. 2022

Projektant:
Zpracovatel:

Kód dílu - Popis

Cena celkem [CZK]

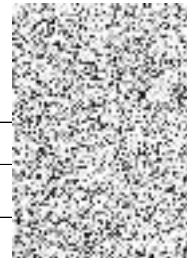
Náklady ze soupisu prací

PSV - Práce a dodávky PSV

763 - Konstrukce suché výstavby

VRN - Vedlejší rozpočtové náklady

VRN3 - Zařízení staveniště



SOUPIS PRACÍ

Stavba:

Zimní stadion Lovosice - ubytovna - Změnové listy III.etapa - 30.8.2022

Objekt:

ZL 26 - Sádkartonové podhledy pokoje 5.NP

Místo:

Datum: 21. 7. 2022

Zadavatel:

Město Lovosice

Projektant:

Zhotovitel:

GKR STAVBY s.r.o.

Zpracovatel:

PČ	Typ	Kód	Popis	MJ	Množství	J.cena [CZK]	Cena celkem [CZK]
----	-----	-----	-------	----	----------	--------------	-------------------

Náklady soupisu celkem

D PSV Práce a dodávky PSV

D 763 Konstrukce suché výstavby

1	K	763131411 NEW	SDK podhled desky 1xA 12,5 bez izolace dvouvrstvá spodní kce profil CD+UD	m2	257,040		
	VV		m.č.5.01.				
	VV		9,81		9,810		
	VV		m.č.5.04.				
	VV		10,01		10,010		
	VV		m.č.5.07.				
	VV		10,6		10,600		
	VV		m.č.5.10.				
	VV		8,14		8,140		
	VV		m.č.5.13.				
	VV		10,94		10,940		
	VV		m.č.5.16.				
	VV		8,93		8,930		
	VV		m.č.5.22.				
	VV		11,86		11,860		
	VV		m.č.5.24.				
	VV		13,71		13,710		
	VV		m.č.5.27.				
	VV		13,71		13,710		
	VV		m.č.5.29.				
	VV		10		10,000		
	VV		m.č.5.32.				
	VV		13,13		13,130		
	VV		m.č.5.34.				
	VV		13,9		13,900		
	VV		m.č.5.37.				
	VV		13,83		13,830		
	VV		m.č.5.39.				
	VV		10,21		10,210		
	VV		m.č.5.42.				
	VV		12,28		12,280		
	VV		m.č.5.44.				
	VV		13,37		13,370		
	VV		m.č. 5.49.				
	VV		12,3		12,300		
	VV		m.č.5.50.				
	VV		11,57		11,570		
	VV		m.č.5.53.				
	VV		12,12		12,120		
	VV		m.č.5.54.				
	VV		11,4		11,400		
	VV		m.č. 5.57.				
	VV		11,69		11,690		
	VV		m.č.5.58.				
	VV		13,53		13,530		
	VV		Součet		257,040		
2	K	763131714	SDK podhled základní penetrační nátěr	m2	257,040		
	VV		m.č.5.01.				
	VV		9,81		9,810		
	VV		m.č.5.04.				
	VV		10,01		10,010		
	VV		m.č.5.07.				
	VV		10,6		10,600		
	VV		m.č.5.10.				
	VV		8,14		8,140		
	VV		m.č.5.13.				
	VV		10,94		10,940		
	VV		m.č.5.16.				
	VV		8,93		8,930		
	VV		m.č.5.22.				
	VV		11,86		11,860		
	VV		m.č.5.24.				

PČ	Typ	Kód	Popis	MJ	Množství	J.cena [CZK]	Cena celkem [CZK]
VV			13,71		13,710		
VV			m.č.5.27.				
VV			13,71		13,710		
VV			m.č.5.29.				
VV			10		10,000		
VV			m.č.5.32.				
VV			13,13		13,130		
VV			m.č.5.34.				
VV			13,9		13,900		
VV			m.č.5.37.				
VV			13,83		13,830		
VV			m.č.5.39.				
VV			10,21		10,210		
VV			m.č.5.42.				
VV			12,28		12,280		
VV			m.č.5.44.				
VV			13,37		13,370		
VV			m.č. 5.49.				
VV			12,3		12,300		
VV			m.č.5.50.				
VV			11,57		11,570		
VV			m.č.5.53.				
VV			12,12		12,120		
VV			m.č.5.54.				
VV			11,4		11,400		
VV			m.č. 5.57.				
VV			11,69		11,690		
VV			m.č.5.58.				
VV			13,53		13,530		
VV			Součet		257,040		

3	K	763131751	Montáž parotěsné zábrany do SDK pohledu	m2	257,040		
VV			m.č.5.01.				
VV			9,81		9,810		
VV			m.č.5.04.				
VV			10,01		10,010		
VV			m.č.5.07.				
VV			10,6		10,600		
VV			m.č.5.10.				
VV			8,14		8,140		
VV			m.č.5.13.				
VV			10,94		10,940		
VV			m.č.5.16.				
VV			8,93		8,930		
VV			m.č.5.22.				
VV			11,86		11,860		
VV			m.č.5.24.				
VV			13,71		13,710		
VV			m.č.5.27.				
VV			13,71		13,710		
VV			m.č.5.29.				
VV			10		10,000		
VV			m.č.5.32.				
VV			13,13		13,130		
VV			m.č.5.34.				
VV			13,9		13,900		
VV			m.č.5.37.				
VV			13,83		13,830		
VV			m.č.5.39.				
VV			10,21		10,210		
VV			m.č.5.42.				
VV			12,28		12,280		
VV			m.č.5.44.				
VV			13,37		13,370		
VV			m.č. 5.49.				
VV			12,3		12,300		
VV			m.č.5.50.				
VV			11,57		11,570		
VV			m.č.5.53.				
VV			12,12		12,120		
VV			m.č.5.54.				
VV			11,4		11,400		
VV			m.č. 5.57.				
VV			11,69		11,690		
VV			m.č.5.58.				
VV			13,53		13,530		
VV			Součet		257,040		

4	M	28329276	fólie PE vyztužená pro parotěsnou vrstvu (reakce na oheň - třída E) 140g/m2	m2	282,744		
VV			m.č.5.01.				
VV			9,81		9,810		
VV			m.č.5.04.				
VV			10,01		10,010		
VV			m.č.5.07.				

PČ	Typ	Kód	Popis	MJ	Množství	J.cena [CZK]	Cena celkem [CZK]
VV			10,6		10,600		
VV			m.č.5.10.				
VV			8,14		8,140		
VV			m.č.5.13.				
VV			10,94		10,940		
VV			m.č.5.16.				
VV			8,93		8,930		
VV			m.č.5.22.				
VV			11,86		11,860		
VV			m.č.5.24.				
VV			13,71		13,710		
VV			m.č.5.27.				
VV			13,71		13,710		
VV			m.č.5.29.				
VV			10		10,000		
VV			m.č.5.32.				
VV			13,13		13,130		
VV			m.č.5.34.				
VV			13,9		13,900		
VV			m.č.5.37.				
VV			13,83		13,830		
VV			m.č.5.39.				
VV			10,21		10,210		
VV			m.č.5.42.				
VV			12,28		12,280		
VV			m.č.5.44.				
VV			13,37		13,370		
VV			m.č. 5.49.				
VV			12,3		12,300		
VV			m.č.5.50.				
VV			11,57		11,570		
VV			m.č.5.53.				
VV			12,12		12,120		
VV			m.č.5.54.				
VV			11,4		11,400		
VV			m.č. 5.57.				
VV			11,69		11,690		
VV			m.č.5.58.				
VV			13,53		13,530		
VV			Součet		257,040		
VV			257,04*1,1 'Přepočtené koeficientem množství		282,744		
5	K	998763403	Přesun hmot procentní pro sádkartonové konstrukce v objektech v přes 12 do 24 m	%	2 370,163		
	D	VRN	Vedlejší rozpočtové náklady				
	D	VRN3	Zařízení staveniště				
6	K	030001000NEW	Vedlejší rozpočtové náklady dle SOD	%	0,483		

KRYCÍ LIST SOUPISU PRACÍ

Stavba:

Zimní stadion Lovosice - ubytovna - Změnové listy III.etapa - 30.8.2022

Objekt:

ZL 27 - Jádrové vrtání dle skutečnosti

KSO:

Místo:

CC-CZ:

Datum:

21. 7. 2022

Zadavatel:

Město Lovosice

IČ:

DIČ:

Zhotovitel:

GKR STAVBY s.r.o.

IČ:

DIČ:

63144719

CZ63144719

Projektant:

IČ:

DIČ:

Zpracovatel:

IČ:

DIČ:

Poznámka:

Cena bez DPH

	Základ daně	Sazba daně
DPH základní		21,00%
DPH snížená	0,00	15,00%

Cena s DPH

v CZK

Projektant

Zpracovatel

Datum a podpis:

Razítko

Datum a podpis:

Razítko

Objednavatel

Zhotovitel

Datum a podpis:

Razítko

Datum a podpis:

Razítko

REKAPITULACE ČLENĚNÍ SOUPISU PRACÍ

Stavba:

Zimní stadion Lovosice - ubytovna - Změnové listy III.etapa - 30.8.2022

Objekt:

ZL 27 - Jádrové vrtání dle skutečnosti

Místo:

Datum: 21. 7. 2022

Zadavatel:

Město Lovosice

Projektant:

Zhotovitel:

GKR STAVBY s.r.o.

Zpracovatel:

Kód dílu - Popis

Cena celkem [CZK]

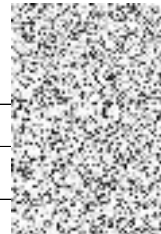
Náklady ze soupisu prací

HSV - Práce a dodávky HSV

9 - Ostatní konstrukce a práce, bourání

VRN - Vedlejší rozpočtové náklady

VRN3 - Zařízení staveniště



SOUPIS PRACÍ

Stavba:

Zimní stadion Lovosice - ubytovna - Změnové listy III.etapa - 30.8.2022

Objekt:

ZL 27 - Jádrové vrtání dle skutečnosti

Místo:

Datum: 21. 7. 2022

Zadavatel:

Město Lovosice

Projektant:

Zhotovitel:

GKR STAVBY s.r.o.

Zpracovatel:

PČ	Typ	Kód	Popis	MJ	Množství	J.cena [CZK]	Cena celkem [CZK]
----	-----	-----	-------	----	----------	--------------	-------------------

Náklady soupisu celkem

D HSV

Práce a dodávky HSV

D 9

Ostatní konstrukce a práce, bourání

1	K	977151113 NEW	Jádrové vrty diamantovými korunkami do stavebních materiálů D přes 40 do 50 mm	m	0,300		
	VV		DLE SKUTEČNOSTI				
	VV		podlaha 3.NP-2NP - VZT				
	VV		0,3		0,300		
	VV		Součet		0,300		
2	K	977151116 NEW	Jádrové vrty diamantovými korunkami do stavebních materiálů D přes 70 do 80 mm	m	3,500		
	VV		Dle skutečnosti				
	VV		strop tělocvičny 1.PP-1.NP				
	VV		6*0,35		2,100		
	VV		strop hyg. zázemí tělocvičny				
	VV		4*0,35		1,400		
	VV		Součet		3,500		
3	K	977151118	Jádrové vrty diamantovými korunkami do stavebních materiálů D přes 90 do 100 mm	m	3,510		
	VV		v rozpočtu původně				
	VV		-5		-5,000		
	VV		Mezisoučet		-5,000		
	VV		ZTI ÚT				
	VV		Chodba 2.NP-1.NP-podlaha				
	VV		5*0,23		1,150		
	VV		Hyg.zázemí 1.NP-1.PP - strop				
	VV		5*0,4		2,000		
	VV		Výtah z 6.NP-podlaha				
	VV		0,26+0,26		0,520		
	VV		6*0,34		2,040		
	VV		Elektroinstalace				
	VV		podlaha 5.NP - střecha				
	VV		6*0,26		1,560		
	VV		VZT				
	VV		Tribuna 2.NP-3.NP - podlaha				
	VV		2*0,17		0,340		
	VV		0,3+0,3+0,3		0,900		
	VV		Mezisoučet		8,510		
	VV		Součet		3,510		
4	K	977151122	Jádrové vrty diamantovými korunkami do stavebních materiálů D přes 120 do 130 mm	m	2,240		
	VV		v rozpočtu původně				
	VV		-2,8		-2,800		
	VV		Mezisoučet		-2,800		
	VV		ÚT				
	VV		Podlaha 5.NP-6.NP				
	VV		2*0,23		0,460		
	VV		VZT				
	VV		podlaha 5.NP-střecha				
	VV		0,26		0,260		
	VV		elektro				
	VV		podlaha 5.NP-střecha				
	VV		0,26		0,260		
	VV		ZTI				
	VV		podlaha 1.PP-1.NP prádelna				
	VV		7*0,3		2,100		
	VV		podlaha 1.NP-1.PP hyg.tělocvična				
	VV		3*0,3		0,900		
	VV		podlaha 1.NP-2.NP výměník				
	VV		0,3+0,3+0,23+0,23		1,060		
	VV		Mezisoučet		5,040		
	VV		Součet		2,240		
5	K	977151123 NEW	Jádrové vrty diamantovými korunkami do stavebních materiálů D přes 130 do 150 mm	m	5,770		
	VV		VZT				
	VV		podlaha střecha-5.NP				

PČ	Typ	Kód	Popis	MJ	Množství	J.cena [CZK]	Cena celkem [CZK]
	VV		2*0,26		0,520		
	VV		stěna VZT 2.NP				
	VV		9*0,45		4,050		
	VV		ZTI				
	VV		hyg.zázemí 1.PP do 1.NP - strop				
	VV		3*0,4		1,200		
	VV		Součet		5,770		
6	K	977151124NEW	Jádrové vrty diamantovými korunkami do stavebních materiálů D přes 150 do 180 mm	m	3,430		
	VV		Podlaha výtah z 6.NP				
	VV		6*0,23		1,380		
	VV		průvrt pro lanové vrtání sekce 9-10, stěna				
	VV		4*0,4		1,600		
	VV		stěna VZT 2.NP				
	VV		0,45		0,450		
	VV		Součet		3,430		
7	K	977151125	Jádrové vrty diamantovými korunkami do stavebních materiálů D přes 180 do 200 mm	m	-3,850		
	VV		v rozpočtu původně				
	VV		-3,85		-3,850		
	VV		Součet		-3,850		
8	K	977151126	Jádrové vrty diamantovými korunkami do stavebních materiálů D přes 200 do 225 mm	m	-0,600		
	VV		v rozpočtu původně				
	VV		-0,6		-0,600		
	VV		Součet		-0,600		
9	K	977151127	Jádrové vrty diamantovými korunkami do stavebních materiálů D přes 225 do 250 mm	m	2,620		
	VV		v rozpočtu původně				
	VV		-1,84		-1,840		
	VV		Mezisoučet		-1,840		
	VV		VZT				
	VV		1.NP-2.NP prádelna podlaha				
	VV		0,46		0,460		
	VV		tribuna 2.NP-3.NP podlaha				
	VV		6*0,15		0,900		
	VV		tribuna 2.NP-3.NP stěna				
	VV		6*0,25		1,500		
	VV		8*0,20		1,600		
	VV		Mezisoučet		4,460		
	VV		Součet		2,620		
10	K	977151128	Jádrové vrty diamantovými korunkami do stavebních materiálů D přes 250 do 300 mm	m	3,450		
	VV		v rozpočtu původně				
	VV		-1,2		-1,200		
	VV		Mezisoučet		-1,200		
	VV		VZT				
	VV		podlaha 2.NP-3.NP tribuna				
	VV		5*0,15		0,750		
	VV		15*0,2		3,000		
	VV		podlaha 1.NP-2.NP úklid				
	VV		0,3+0,3+0,3		0,900		
	VV		Mezisoučet		4,650		
	VV		Součet		3,450		
11	K	977151129	Jádrové vrty diamantovými korunkami do stavebních materiálů D přes 300 do 350 mm	m	0,100		
	VV		v rozpočtu původně				
	VV		-0,6		-0,600		
	VV		Mezisoučet		-0,600		
	VV		VZT				
	VV		tribuna 2.NP-3.NP				
	VV		0,25+0,2+0,25		0,700		
	VV		Mezisoučet		0,700		
	VV		Součet		0,100		
12	K	977151131NEW	Jádrové vrty diamantovými korunkami do stavebních materiálů D přes 350 do 400 mm	m	2,880		
	VV		VZT				
	VV		fasáda jihozápad				
	VV		4*0,48+0,48+0,48		2,880		
	VV		Mezisoučet		2,880		
	VV		Součet		2,880		
	D	VRN	Vedlejší rozpočtové náklady				
	D	VRN3	Zařízení staveniště				
13	K	030001000NEW	Vedlejší rozpočtové náklady dle SOD	%	0,483		