



Zákaznické číslo:

Příloha č. 4 ke smlouvě o dodávce tepelné energie č.: 68114934_2

Ceník tepelné energie pro odběratele tepelné energie na sekundární části soustav

odběratel: Mateřská škola Zvoneček, Mělník, příspěvková organizace

odběrné místo: 0100237046

platná od: 1. 1. 2023

Cenová Lokalita: MĚLNÍK, HORNÍ POČAPLY, DOLNÍ BEŘKOVICE

Cena za dodávku tepelné energie je určena kalkulací.

Typ tarifu H43S6_33

Cena tepelné energie na vstupu do zúčtovací jednotky

1. Cena pro bytové odběry:

základní cena bez DPH: 867,91 Kč/GJ

k ceně bude připočtena DPH dle platné legislativy

2. Cena pro nebytové odběry:

základní cena bez DPH: 867,91 Kč/GJ

k ceně bude připočtena DPH dle platné legislativy

3. Služby poskytnuté při odstavení a připojování odběrného místa při porušení smlouvy:

základní cena bez DPH: 1.600,00 Kč/Zásah

k ceně bude připočtena DPH dle platné legislativy

4. Služby poskytnuté při výjezdu dodavatele z důvodů na straně odběratele:

základní cena bez DPH: 490,00 Kč/Zásah

k ceně bude připočtena DPH dle platné legislativy

5. Cenové změny

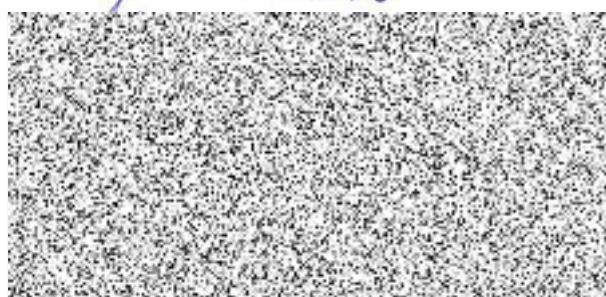
Cena tepelné energie je cenou předběžnou. Předběžná cena je stanovena z předpokládaných nákladů a z předpokládaného množství dodávek tepelné energie v dané cenové lokalitě na daný kalendářní rok. V případě, že po skončení kalendářního roku bude skutečné množství dodávek tepelné energie v dané cenové lokalitě odlišné, budou celkové náklady a zisk promítnuty do skutečně dodaného množství tepelné energie a jednotková cena tepelné energie bude úměrně tomu navýšena či snížena. Toto vyrovnání předběžné ceny na cenu výslednou, vypočtenou podle výše uvedeného, bude provedeno do 28. 2. následujícího roku.

Dodavatel:
V Trutnově
Dne: 15. 11. 2022

Odběratel:
V
Dne: 24. 11. 2022



CEZ Teplárenská, a.s.



Odběratel:
CEZ Teplárenská, a.s.

ROP140 RegType: H; ReqExID: 0000075814; ProcessID: CS-2022111512200120004; DocExID: 00000000000466230
BOID: 001AA1A0ABD1EED999C426E512F37A5; BONM: ZISUSCSPPN; DocType: CZ088SO(16); SA: Pyp: SML-SML-565H; ZakID: 0011030655; DocID: 001000111508
IA: 120;p21-216652826; Ver: X103D78F181; Dav: 27457555(0001)/h; PSP; str: 185; str593; as: 183

69273875-3-5
Z



Zákaznické číslo



Příloha č. 4 ke smlouvě o dodávce tepelné energie č.: 68114934_2

Ceník tepelné energie

pro odběratele tepelné energie na sekundární části soustavy

odběratel: Mateřská škola Zvoneček, Mělník, příspěvková organizace**odběrné místo: 0100237049**

platná od: 1. 1. 2023

Cenová Lokalita: MĚLNÍK, HORNÍ POČAPLY, DOLNÍ BEŘKOVICE

Cena za dodávku tepelné energie je určena kalkulací.

Typ tarifu H43S6_43

Cena tepelné energie na vstupu do zúčtovací jednotky**1. Cena pro bytové odběry:**

základní cena bez DPH:

824,84 Kč/GJ

k ceně bude připočtena DPH dle platné legislativy

2. Cena pro nebytové odběry:

základní cena bez DPH:

824,84 Kč/GJ

k ceně bude připočtena DPH dle platné legislativy

3. Služby poskytnuté při odstavování a připojování odběrného místa při porušení smlouvy:

základní cena bez DPH:

1.600,00 Kč/Zásah

k ceně bude připočtena DPH dle platné legislativy

4. Služby poskytnuté při výjezdu dodavatele z důvodů na straně odběratele:

základní cena bez DPH:

490,00 Kč/Zásah

k ceně bude připočtena DPH dle platné legislativy

5. Cenové změny

Cena tepelné energie je cenou předběžnou. Předběžná cena je stanovena z předpokládaných nákladů a z předpokládaného množství dodávek tepelné energie v dané cenové lokalitě na daný kalendářní rok. V případě, že po skončení kalendářního roku bude skutečné množství dodávek tepelné energie v dané cenové lokalitě odlišné, budou celkové náklady a zisk promítnuty do skutečně dodaného množství tepelné energie a jednotková cena tepelné energie bude úměrně tomu navýšena či snížena. Toto vyrovnání předběžné ceny na cenu výslednou, vypočtenou podle výše uvedeného, bude provedeno do 28. 2. následujícího roku.

Dodavatel:

V Trutnově

Dne: 15. 11. 2022

Odběratel:

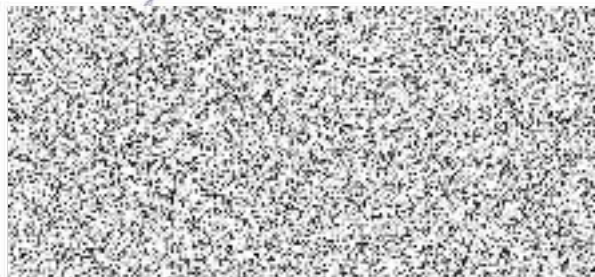
V

Dne:

14. 11. 2022



ČEZ Teplárenská, a.s.



ČEZ Teplárenská, a.s.

69273875-5-5 Z



ROP140 RentTypeH RecExID:0000075914, ProcExID:CS 202211151220012, DocExID:0000000000466231
 BOLD:001A4A1A04ABD1EED999C129E513217A5 BONIM:ZUSJCSRN DocType:CZ08BScI(6) SAProp:SMIL_SML_565H ZakID:0011030655 DocID:001000111909
 IA:1201p21:216652826 Ver:X103D7BP1B1 Dav:27457550(0001)h PSP afr:1189 lsa:595 zas:163