



Zákaznické číslo:

Příloha č. 4 ke smlouvě o dodávce tepelné energie č.: 68114814\_1

## Ceník tepelné energie

### pro odběratele tepelné energie na sekundární části soustavy

**odběratel: Dům dětí a mládeže Mělník, příspěvková organizace se sídlem sady Na Polabí 2854****odběrné místo: 0100236457**

platná od: 1. 1. 2023

Cenová Lokalita: MĚLNÍK, HORNÍ POČAPLY, DOLNÍ BEŘKOVICE

Cena za dodávku tepelné energie je určena kalkulací.

Typ tarifu H43S6\_43

**Cena tepelné energie na vstupu do zúčtovací jednotky****1. Cena pro bytové odběry:**

základní cena bez DPH: 824,84 Kč/GJ

k ceně bude připočtena DPH dle platné legislativy

**2. Cena pro nebytové odběry:**

základní cena bez DPH: 824,84 Kč/GJ

k ceně bude připočtena DPH dle platné legislativy

**3. Služby poskytnuté při** odstavování a připojování odběrného místa **při porušení smlouvy:**

základní cena bez DPH: 1.600,00 Kč/Zásah

k ceně bude připočtena DPH dle platné legislativy

**4. Služby poskytnuté při** výjezdu dodavatele z důvodů na straně odběratele:

základní cena bez DPH: 490,00 Kč/Zásah

k ceně bude připočtena DPH dle platné legislativy

**5. Cenové změny**

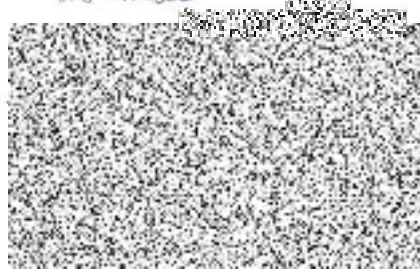
Cena tepelné energie je cenou předběžnou. Předběžná cena je stanovena z předpokládaných nákladů a z předpokládaného množství dodávek tepelné energie v dané cenové lokalitě na daný kalendářní rok. V případě, že po skončení kalendářního roku bude skutečné množství dodávek tepelné energie v dané cenové lokalitě odlišné, budou celkové náklady a zisk promítnuty do skutečně dodaného množství tepelné energie a jednotková cena tepelné energie bude úměrně tomu navýšena či snížena. Toto vyrovnání předběžné ceny na cenu výslednou, vypočtenou podle výše uvedeného, bude provedeno do 28. 2. následujícího roku.

Dodavatel:  
V Trutnově  
Dne: 15. 11. 2022

Odběratel:  
V MĚLNÍKU  
Dne: 25. 11. 2022



ČEZ Teplárenská, a.s.



ČEZ Teplárenská, a.s.

ROP140 ReqType: H ReqExtID: 50000075814 ProcExtID: CS-20221115T2200120004 DocExtID: 0000000000466131  
 BOD: 001A4A1A0ABD1EED99C3DF600041780 BONMZISJCSFRN DocType: CZ0RBSO(6) SAPTyp: SML\_SML\_565H\_ZahID: 0011046671 DocID: 001000111693  
 IA: 120Vp21-216052626 Var: X103D78P181 Dav: 27457550(0001)/n PSP str: 941 Ist: 321 zas: 96

69273639-2-3

Y

