


Zákaznické číslo: 

Příloha č. 4 ke smlouvě o dodávce tepelné energie č.: 68019552_2

Ceník tepelné energie pro odběratele tepelné energie na sekundární části soustavy

odběratel: Stacionář mezi mosty Trutnov**odběrné místo: 0100232653** 

platná od: 1. 1. 2023

Cenová Lokalita: POŘÍČÍ - TRUTNOV A OKOLÍ, JANSKÉ LÁZNĚ, RADVANICE

Cena pro dodávku tepelné energie pro ohřev teplé vody (TV) je určena kalkulací:

Typ tarifu H46T1_04

Cena tepelné energie pro ohřev TUV**1. Cena pro bytové odběry:**

základní cena bez DPH:

680,68 Kč/GJ

k ceně bude připočtena DPH dle platné legislativy

2. Cena pro nebytové odběry:

základní cena bez DPH:

680,68 Kč/GJ

k ceně bude připočtena DPH dle platné legislativy

+ náklad na spotřebovanou vodu pro přípravu TUV

3. Náklady na tepelnou energii pro ohřev TUV

při rozúčtování na zúčtovací jednotku budou rozděleny na:

- základní složku ve výši 30 %

- a na zúčtovací jednotku vyúčtovány dle m² podlahové plochy zúčtovací jednotky

- spotřební složku ve výši 70 %

a na zúčtovací jednotku budou vyúčtovány dle m³ spotřebované TUV z bytových vodoměrů nebo podle měření množství TUV na vstupu.**4. Náklad na spotřebovanou vodu pro přípravu TUV**

Při rozúčtování na zúčtovací jednotku bude rozdělen podle náměrů bytových vodoměrů nebo podle měření množství TUV na vstupu.

5. Služby poskytnuté při odstavení a připojení odběrného místa při porušení smlouvy:

základní cena bez DPH:

1.600,00 Kč/Zásah

k ceně bude připočtena DPH dle platné legislativy

6. Služby poskytnuté při výjezdu dodavatele z důvodů na straně odběratele:

základní cena bez DPH:

490,00 Kč/Zásah

k ceně bude připočtena DPH dle platné legislativy

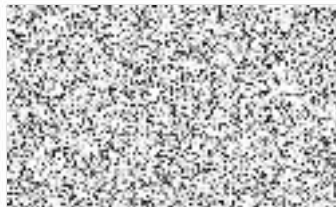
7. Cenové změny

Změny všech vstupů majících vliv na cenu dodávané tepelné energie, budou řešeny vydáním nového ceníku tepelné energie.

Dodavatel:

V Trutnově

Dne: 15. 11. 2022



ČEZ Teplárenská, a.s.

Odběratel:

V

Dne:



ČEZ Teplárenská, a.s.

