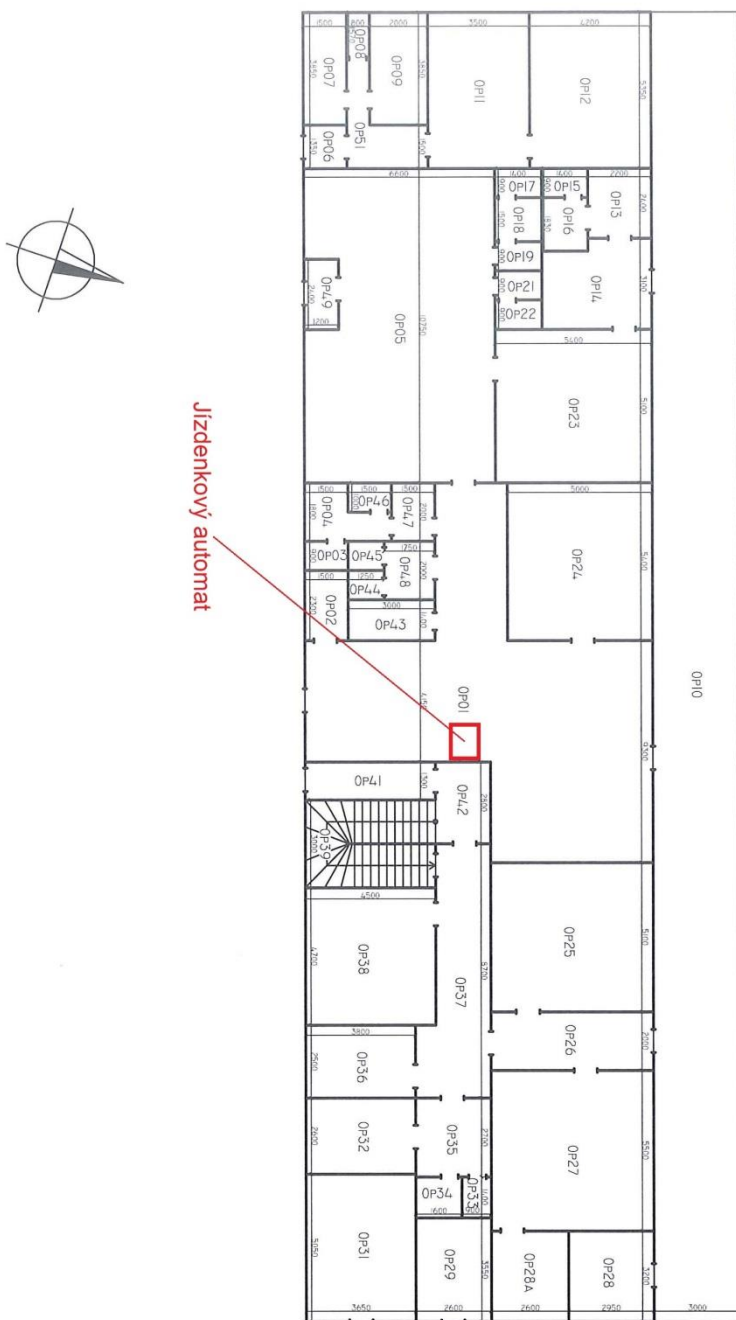
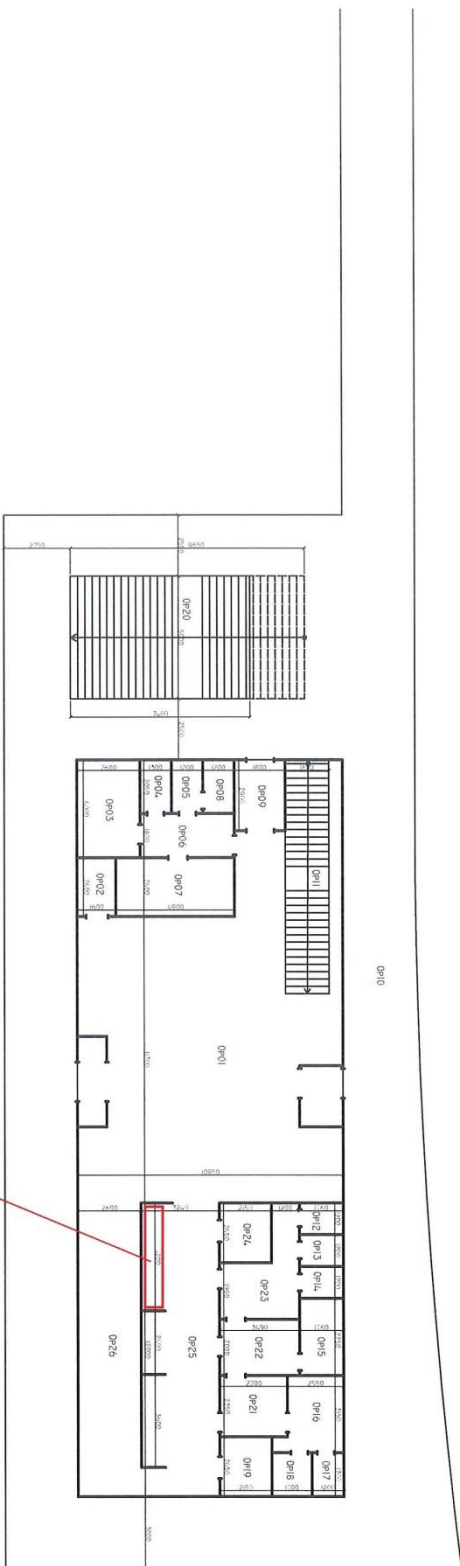


NOVÝ BOR - VÝPRAVNÍ BUDOVA - PŘÍZEMÍ
 IG 5000101809
 KM 57,076



Č.M.	M ²	ÚČEL
OP01	84,14	VESTIBUL
OP02	3,45	WC BEZBAREROVÉ
OP03	1,35	WC M
OP04	3,9	WC M
OP05	89,05	RESTAURACE
OP06	3,74	PŘEDSÍN
OP07	3,99	SPZ
OP08	1,26	WC
OP09	5,7	KOUPELNA
OP10	138,883	KRYTÝ PERON
OP11	15,66	KUCHYN
OP12	19,488	POKOL
OP13	5,28	ŠATNA
OP14	10,23	SKLAD
OP15	1,22	WC
OP16	2,56	ÚKLIDOVÁ MÍSTNOST
OP17	1,26	WC M
OP18	2,1	WC M
OP19	1,26	UMÝVÁRNA
OP21	1,26	UMÝVÁRNA
OP22	1,26	WC 2
OP23	25,2	KUCHYN
OP24	26,0	KANCELÁŘ
OP25	28,6	OS. POKLADNA
OP26	12,02	CHODBA
OP27	31,18	DOPRAVNÍ KANCELÁŘ
OP28	9,44	USCHOVNA ZAVAZDEL
OP28A	8,32	DENNÍ MÍSTNOST
OP29	9,23	SKLAD
OP31	16,41	SKLAD
OP32	12,15	ŠATNA
OP33	1,26	WC
OP34	2,24	UMÝVÁRNA
OP35	5,4	KUCHYN
OP36	9,9	SKLAD
OP37	17,53	CHODBA
OP38	18,42	RELEVOVÁ MÍSTNOST
OP39	10,82	SCHODIŠTĚ
OP41	5,18	CHODBA
OP42	7,1	CHODBA
OP43	3,64	ÚKLIDOVÁ MÍSTNOST
OP44	0,99	WC 2
OP45	0,99	WC 2
OP46	1,26	WC M
OP47	2,94	UMÝVÁRNA
OP48	3,04	UMÝVÁRNA
OP49	2,87	ZADVĚŘI
OP51	8,22	CHODBA

ČESKÁ LÍPA - NOVÁ VÝPRAVNÍ BUDOVA - PŘÍZEMÍ
IG
KM



Č.M.	M ²	ÚČEL
0P-01	132,8	HALA
0P-02	4,0	OSTĚTNÍ TECHNOLOGIE
0P-03	10,4	DENNÍ MÍSTNOST
0P-04	2,87	UKLIDOVÁ MÍSTNOST
0P-05	2,46	UMYVÁRNA
0P-06	7,02	CHODBA
0P-07	11,5	POKLADNA
0P-08	2,46	WC
0P-09	5,22	VÝTAH
0P-10	XX	KRYTÝ PERON
0P-11	17,064	SCHODIŠTĚ
0P-12	2,11	WC Z

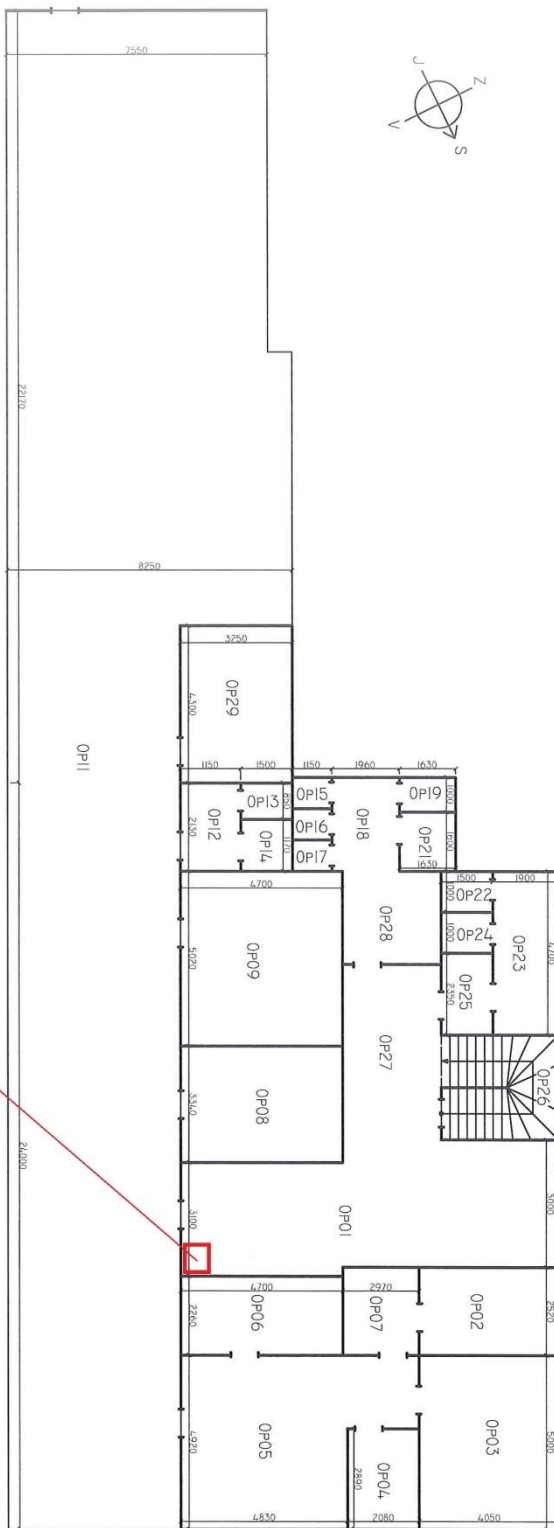
Č.M.	M ²	ÚČEL
0P-13	2,11	WC Z
0P-14	2,11	WC Z
0P-15	4,8	UKLIDOVÁ MÍSTNOST
0P-16	8,325	WC M
0P-17	2,11	WC M
0P-18	2,11	WC M
0P-19	5,27	WC BEZBARIEROVÉ M
0P-20	48,25	SCHODIŠTĚ
0P-21	6,35	UMYVÁRNA
0P-22	6,99	DENNÍ MÍSTNOST
0P-23	10,04	UMYVÁRNA
0P-24	5,27	WC BEZBARIEROVÉ Z

Č.M.	M ²	ÚČEL
0P-25	27,3	CHODBA
0P-26	34,2	CERKÁRNA

Jízdenkový automat, úschovni skříňky



DOKSY - VB - č.p. 267 - PŘÍZEMÍ
 IG 5000101327
 KM 29,238

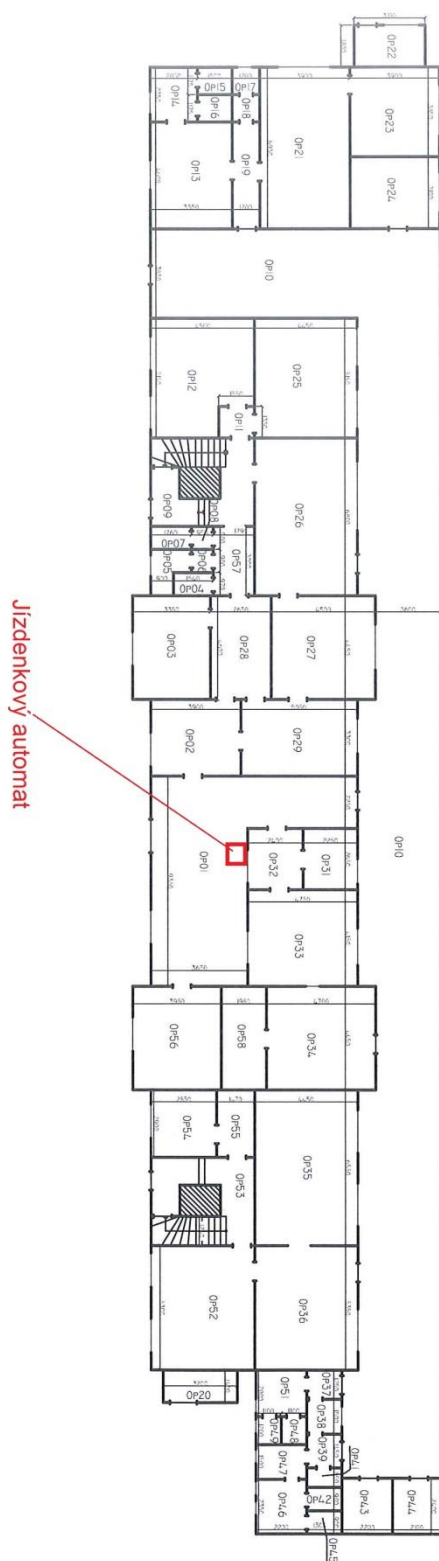


Č.M.	M ²	ÚČEL
OP01	32,2	VESTIBUL
OP02	10,2	POKLOPNA
OP03	20,25	RELEOVÁ MÍSTN.
OP04	5,92	ÚSTŘEDNA
OP05	27,85	DOPRAVNÍ KANCELÁŘ
OP06	10,62	DENNÍ MÍSTN.
OP07	4,86	PŘEDSÍN.
OP08	15,69	ZASEDACÍ MÍSTN.
OP09	23,89	ÚSCHOVNA ZAVAZDEL
OP10	513,87	KRYTÝ PĚRON
OP11	2,45	PŘEDSÍN.
OP12	1,27	WC
OP13	1,75	SPROCHV

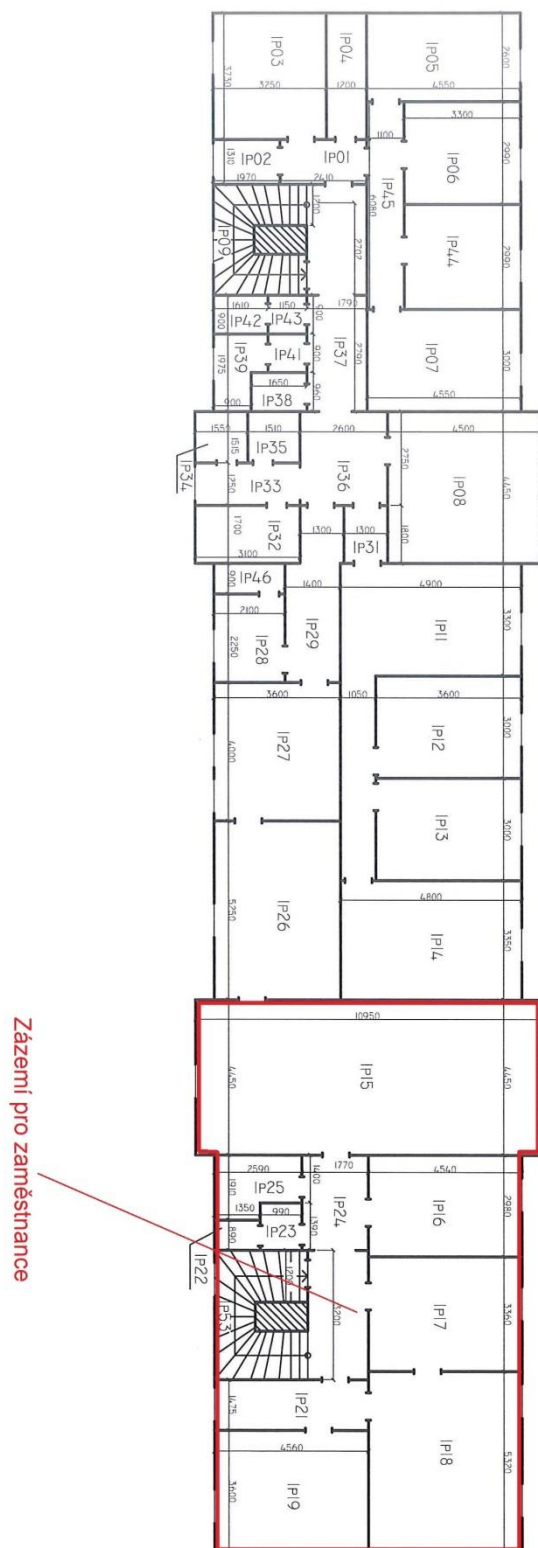
Č.M.	M ²	ÚČEL
OP15	0,97	WC 2
OP16	0,97	WC 2
OP17	0,97	WC 2
OP18	3,29	PŘEDSÍN.
OP19	1,63	UKLIDOVÁ MÍSTN.
OP21	2,81	WC BEZBARVÉROVĚ
OP22	1,5	WC M
OP23	3,8	WC M
OP24	1,5	WC M
OP25	3,0	PŘEDSÍN.
OP26	13,6	SCHODIŠTĚ
OP27	10,0	CHODBA
OP28	3,94	UMÝVÁRNA
OP29	13,98	ÚSCHOVNA KOJL

Jízdenkový automat

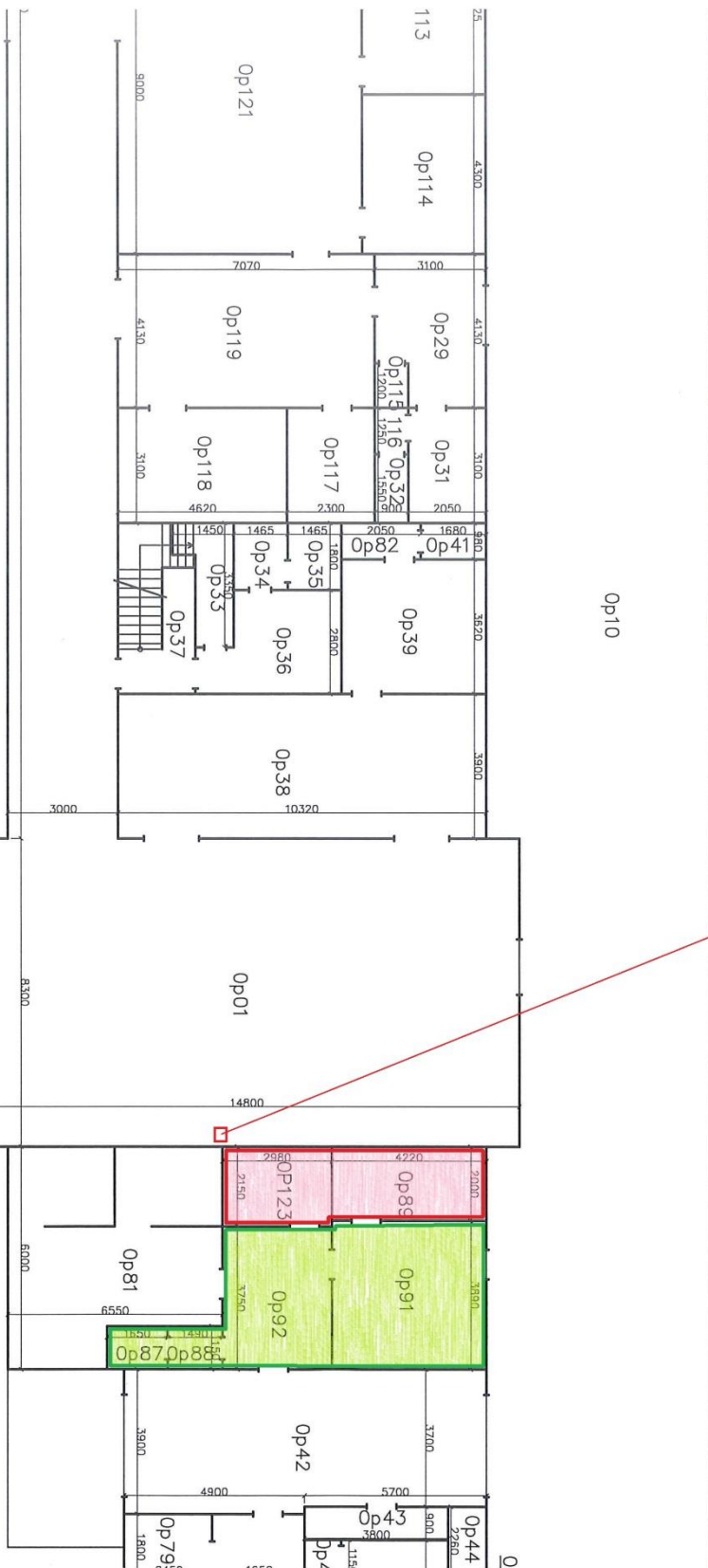
TANVALD - VÝPRAVNÍ BUDOVA - PŘÍZEMÍ
KM 27,390
IG: 50000002323



TANVALD - VÝPRAVNÍ BUDOVA
KM 27,390
IG 5000002323
1. Patro



Turnov - Vypravní budova



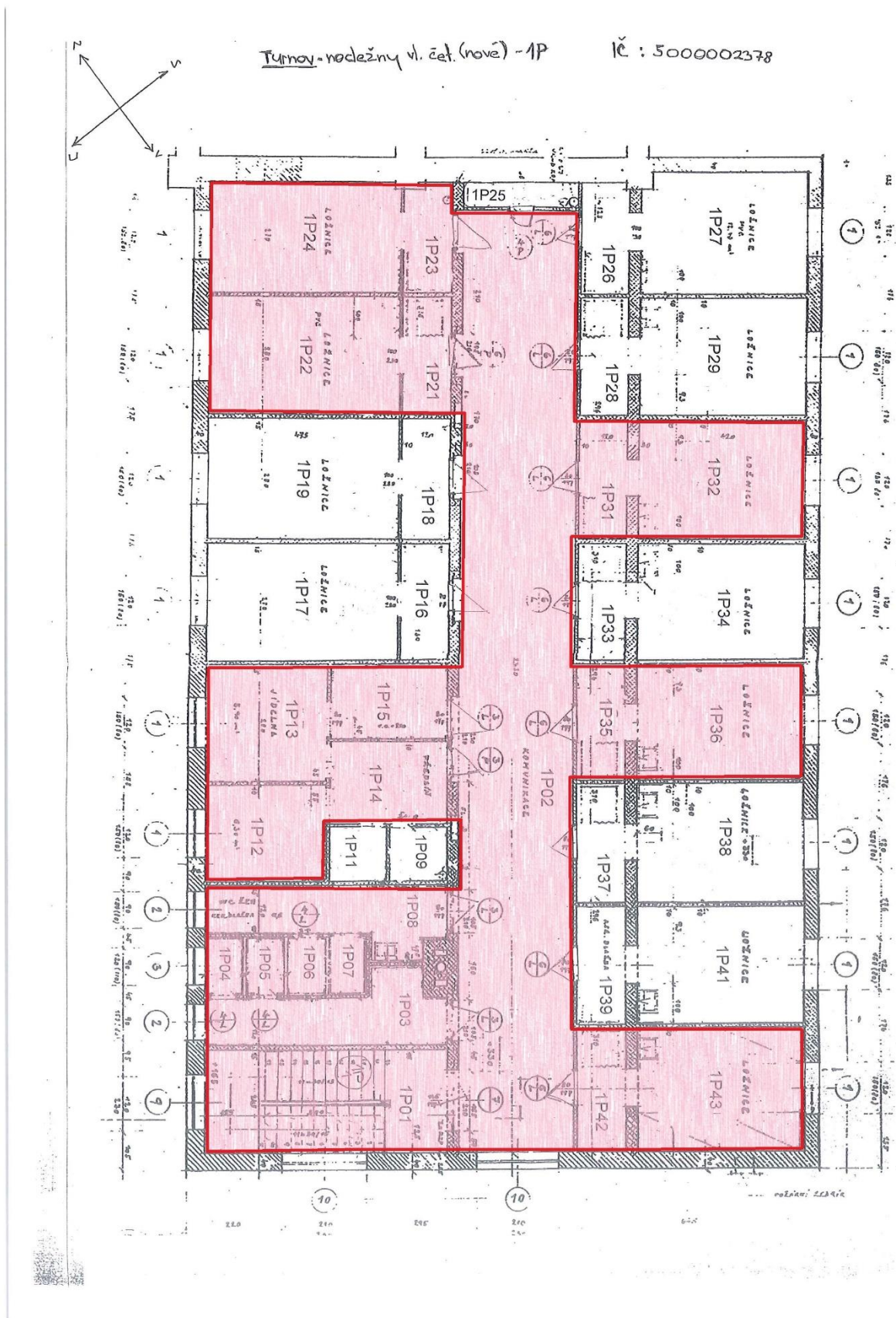
Jízdenkový automat

C.M.	M ²	ÚČEL
Op39	15,33	SKLAD
Op41	1,85	WC
Op42	40,28	ZADVENÍ
Op43	3,42	SKLAD
Op44	2,373	WC Z
Op45	12,149	WC Z
Op46	1,45	WC Z
Op47	1,45	WC Z
Op48	1,45	WC Z
Op49	1,355	WC Z
Op51	4,833	WC M

C.M.	M ²	ÚČEL
Op52	4,832	WC BEZBARIEROVÉ
Op53	1,2	WC BEZBARIEROVÉ
Op54	1,2	WC BEZBARIEROVÉ
Op55	1,2	WC BEZBARIEROVÉ
Op56	1,2	WC BEZBARIEROVÉ
Op57	24,75	KANCELÁŘ
Op58	8,75	CHODBA
Op59	31,68	DOPR. KANCELÁŘ
Op61	23,26	USCHOVÁNÍ ZÁVADEL
Op62	12,87	USCHOVÁNÍ ZST
Op63	21,78	KANCELÁŘ M TZ

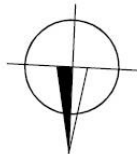
C.M.	M ²	ÚČEL
Op64	20,58	SKLAD M TZ
Op65	3,96	SKLAD
Op66	1,21	SKLAD
Op67	1,26	WC
Op68	2,75	CHODBA
Op69	14,40	SKHODIŠTĚ
Op71	13,75	KANCELÁŘ
Op72	10,02	SKLAD
Op73	4,99	CHODBA
Op74	6,4	CHODBA
Op75	13,2	ŠATNA

C.M.	M ²	ÚČEL
Op76	16,8	ELEKTRO ROZVODNA
Op77	15,83	DILNA
Op78	14,4	SKHODIŠTĚ
Op79	7,29	SKLAD
Op81	35,02	OSOBNÍ POKLADNA
Op82	2,0	UMYVÁRNA
Op83	1,55	UMYVÁRNA
Op84	1,55	WC M
Op85	1,38	WC Z
Op86	2,8	SPRCHA
Op87	1,9	WC
Op88	1,71	UMYVÁRNA

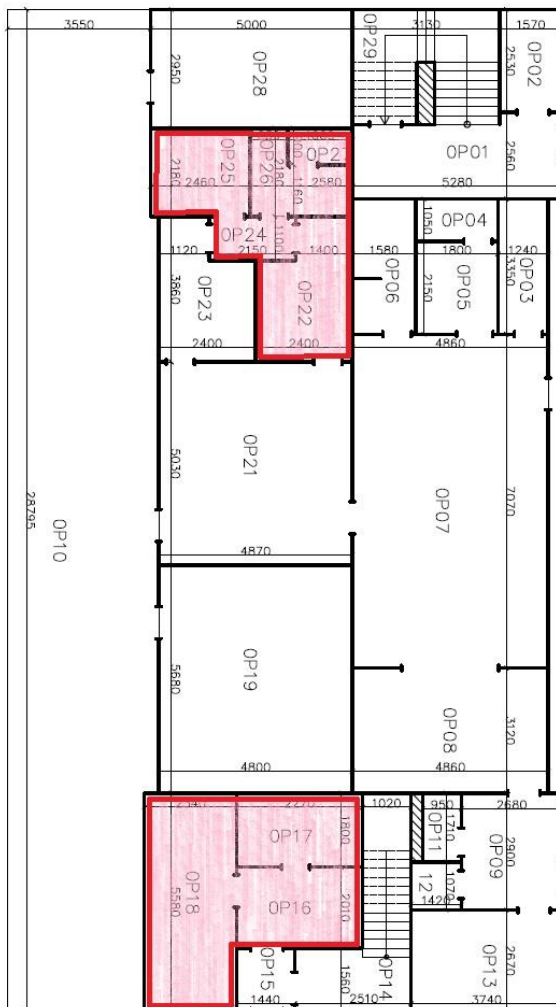


Příloha č. 2 k Dodatku č. 10 nájemní smlouvy č. 6408202919 - Půdorysné plánky budov

SEMILY - VÝPRAVNÍ BUDOVA, Č.P. 95
 IC 60003986624
 KM 102.279

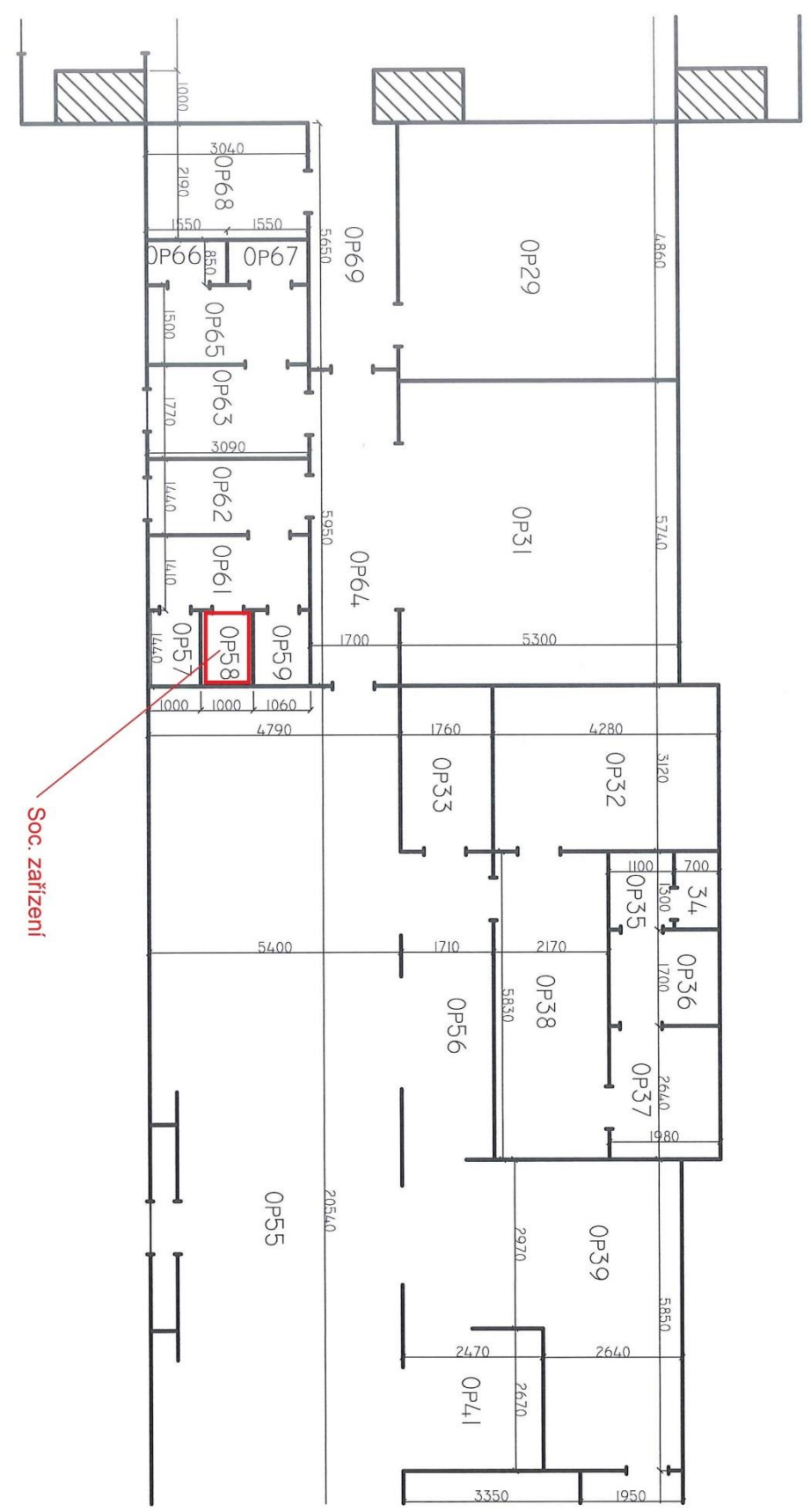
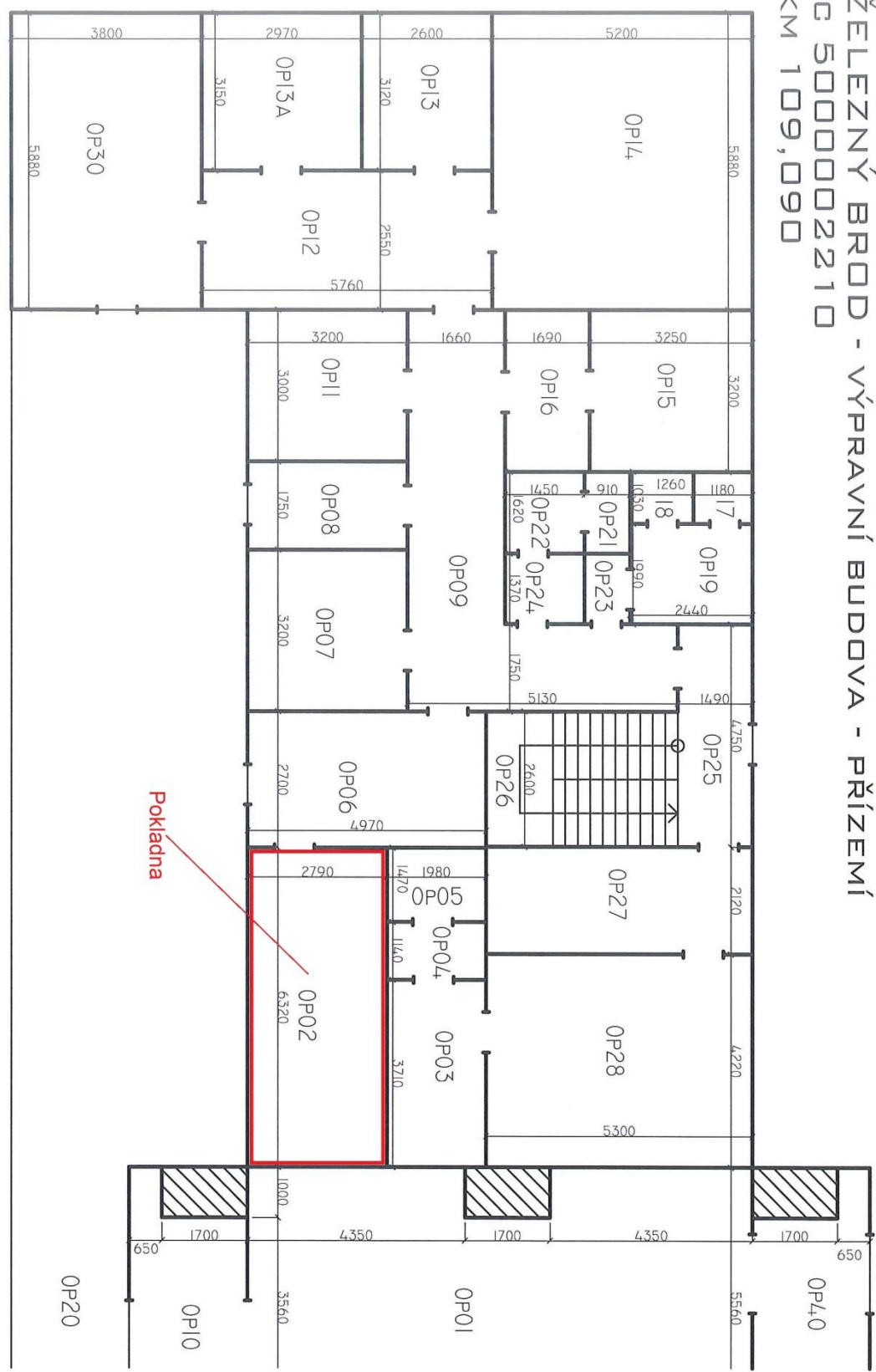


PRÍZEMÍ

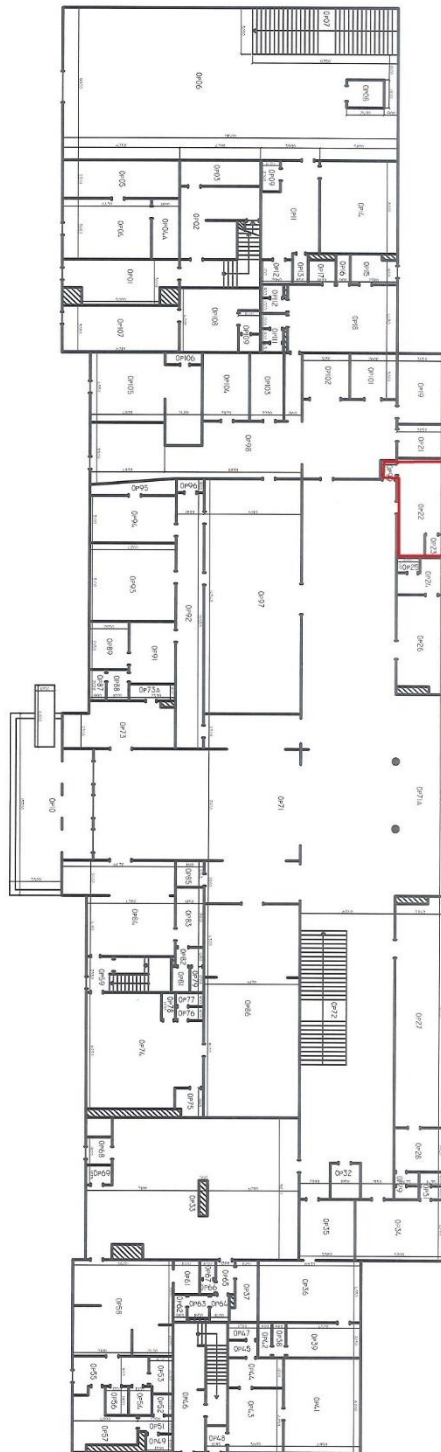


Č. M.	Nr	ÚČEL
OP01	10,9	CHODBA
OP02	4,56	KOČKÁRKOVNA
OP03	4,31	WC Z
OP04	1,9	UKLIDOVÁ MÍSTNOST
OP05	3,87	WC BEZBARIEROVÉ
OP06	5,19	WC M
OP07	35,94	VESTIBUL
OP08	17,2	PRODEJNA
OP09	8,56	KUCHYŇKA
OP10	107,32	KRYTÝ PERON
OP11	1,62	UKLIDOVÁ MÍSTNOST
OP12	1,52	WC
OP13	10,16	KOŠEK
OP14	12,62	SCHODIŠTĚ
OP15	2,95	ZADVĚŘÍ
OP16	5,67	KUCHYŇKA
OP17	5,08	KOUPELNA
OP18	13,7	NOČEŽNA
OP19	27,99	RELEJOVÁ MÍSTNOST
OP21	28,15	ČEKÁRNA
OP22	8,02	POKLADNA
OP23	7,67	POKLADNA
OP24	2,37	CHODBA
OP25	5,36	KUCHYŇKA
OP26	3,64	UKLIDOVÁ MÍSTNOST
OP27	1,44	WC
OP28	15,57	DOPRAVNÍ KANCELÁŘ
OP29	9,94	SCHODIŠTĚ

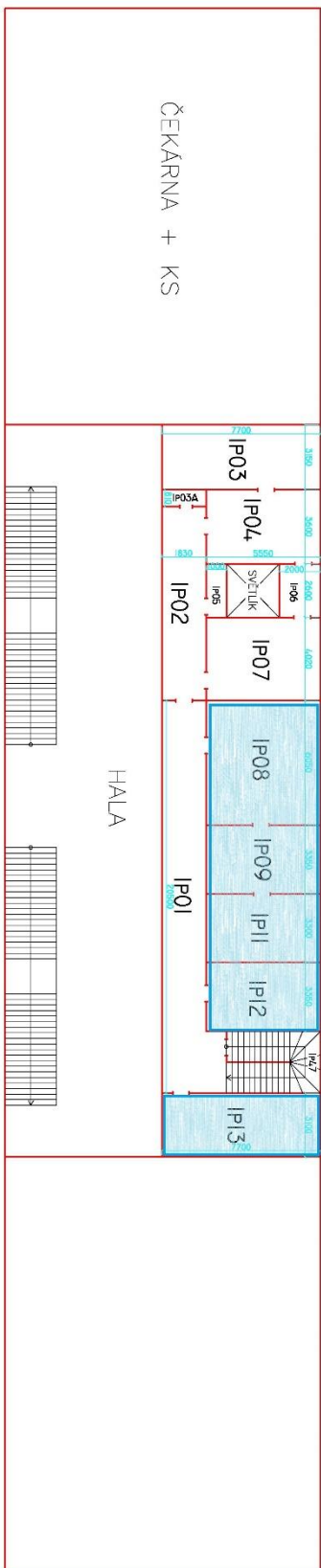
ŽELEZNÝ BROD - VÝPRAVNÍ BUDOVA - PŘÍZEMÍ
IG 50000002210
KM 109,090



Liberec - výpravní budova; pokladna + zázemí



Liberec – Ostrovní budova – 1. PATRO
 IČ: 5000002662 , SAP – 7-274
 km 160,370

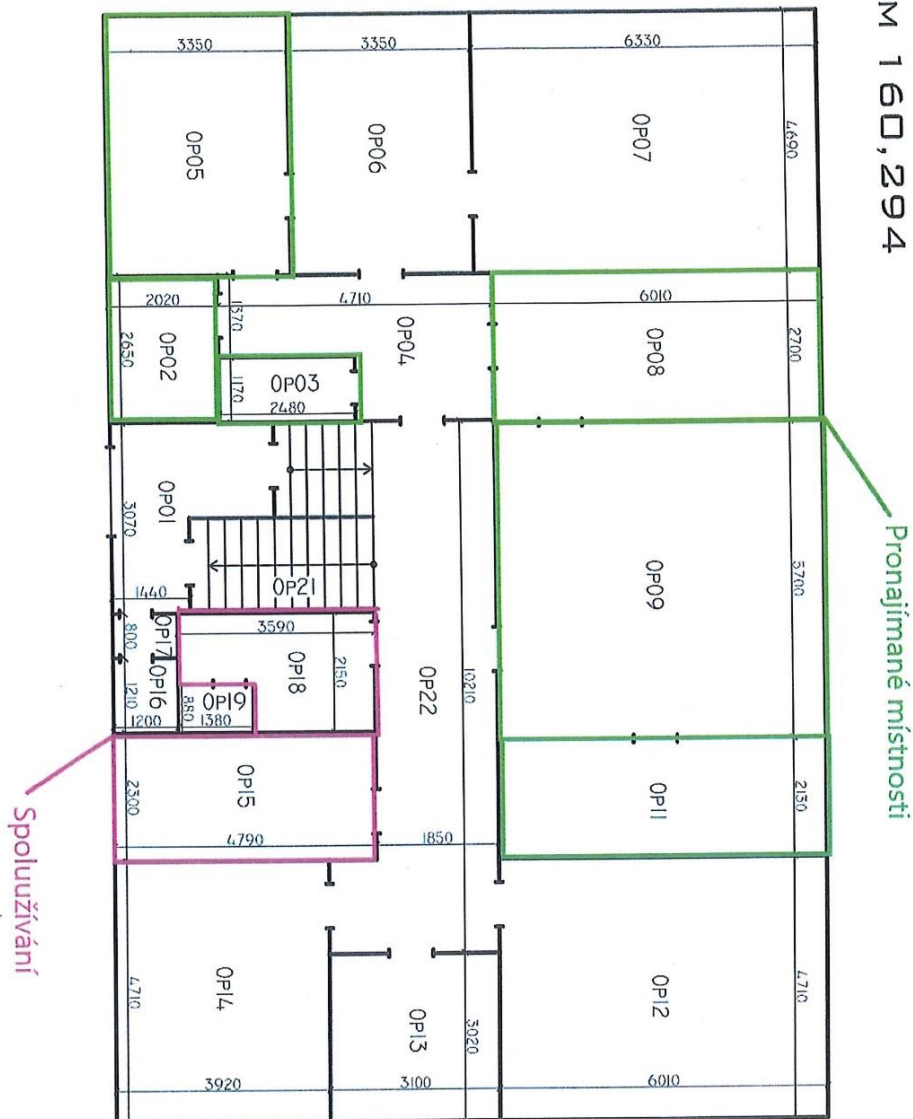


ČMÍST.	NÁZEV, ÚČEL	PLOCHA m ²	VÝŠKA MÍSTNOSTI mm
1P01	CHODBA	37,93	3280
1P02	PŘEDSÍŇ	18,00	3300
1P03	POKOU	23,80	3300
1P03A	SKLAD	1,40	3300
1P04	KUCHYŇ	20,00	3300
1P05	WC	2,70	3300
1P06	KOUPELNA	5,20	3300

ČMÍST.	NÁZEV, ÚČEL	PLOCHA m ²	VÝŠKA MÍSTNOSTI mm
1P07	POKOU	22,30	3300
1P08	KANCELÁŘ	33,27	3270
1P09	ŠATNA	18,43	3280
1P11	KANCELÁŘ	18,15	3300
1P12	KANCELÁŘ	18,43	3300
1P13	KANCELÁŘ	23,87	3300
1P47	SCHODIŠTĚ	13,50	3300

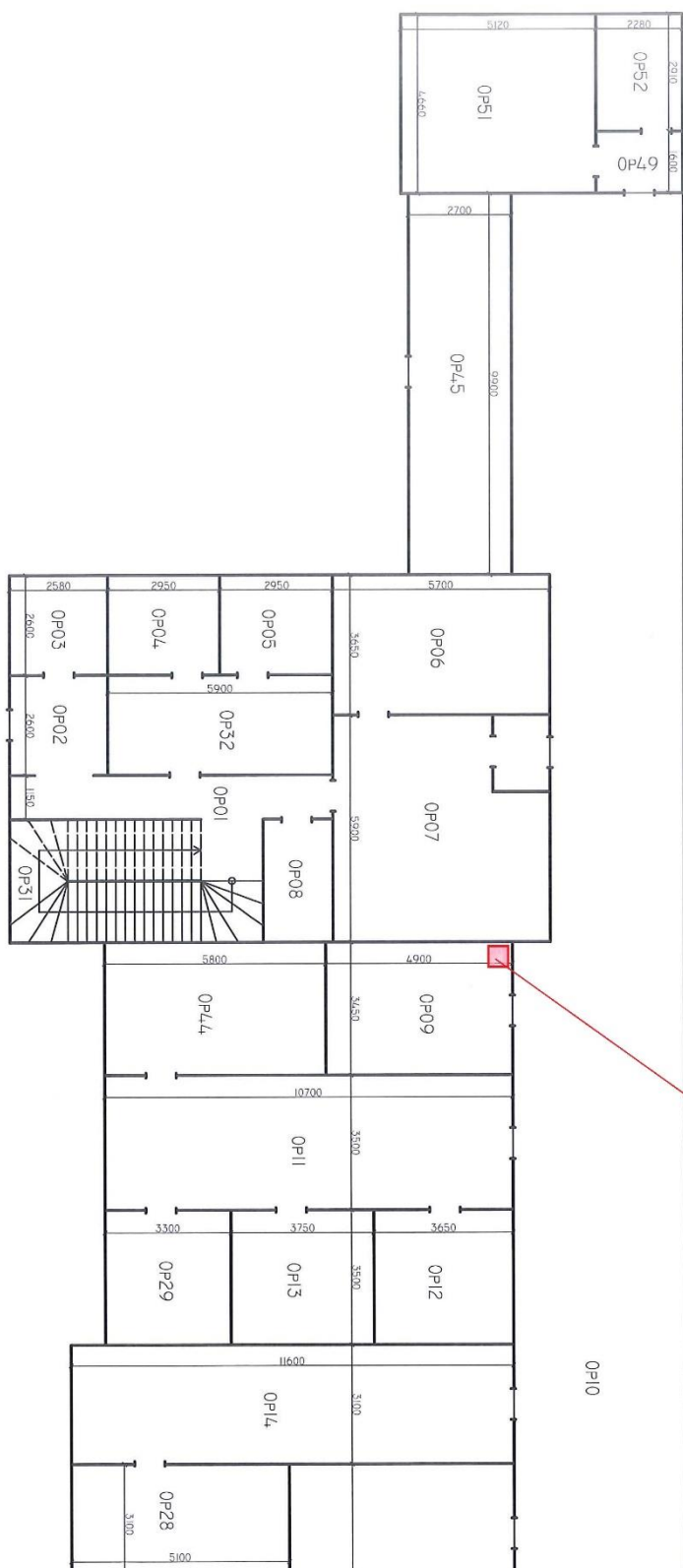
NÁVRH	VYPRACOVAN	ZODPOV. PROJ. STAVNÍ	Česká dřívky a.s. RSM Hrádec Králové Křižovna náměstí 1660 500 01 Hrádec Králové			
SAP-7 - 274	JIRI VANĚK	IČ-5000002662				
Kraj	Liberecký	P.č.-6228	KČ	Liberec	Datum	02/2013
Stavba	L i b e r e c			Děal	LP	
Výkres	Ostrovní budova-čp.435			km poloha	160,370	
Investitor	Česká dřívky a.s.			Měřitko		
				Č.paprť		

LIBEREC - ADMIN. BUDOVA SDC ĚP. 459 - 1 NP
 IG 5000002098
 KM 160,294

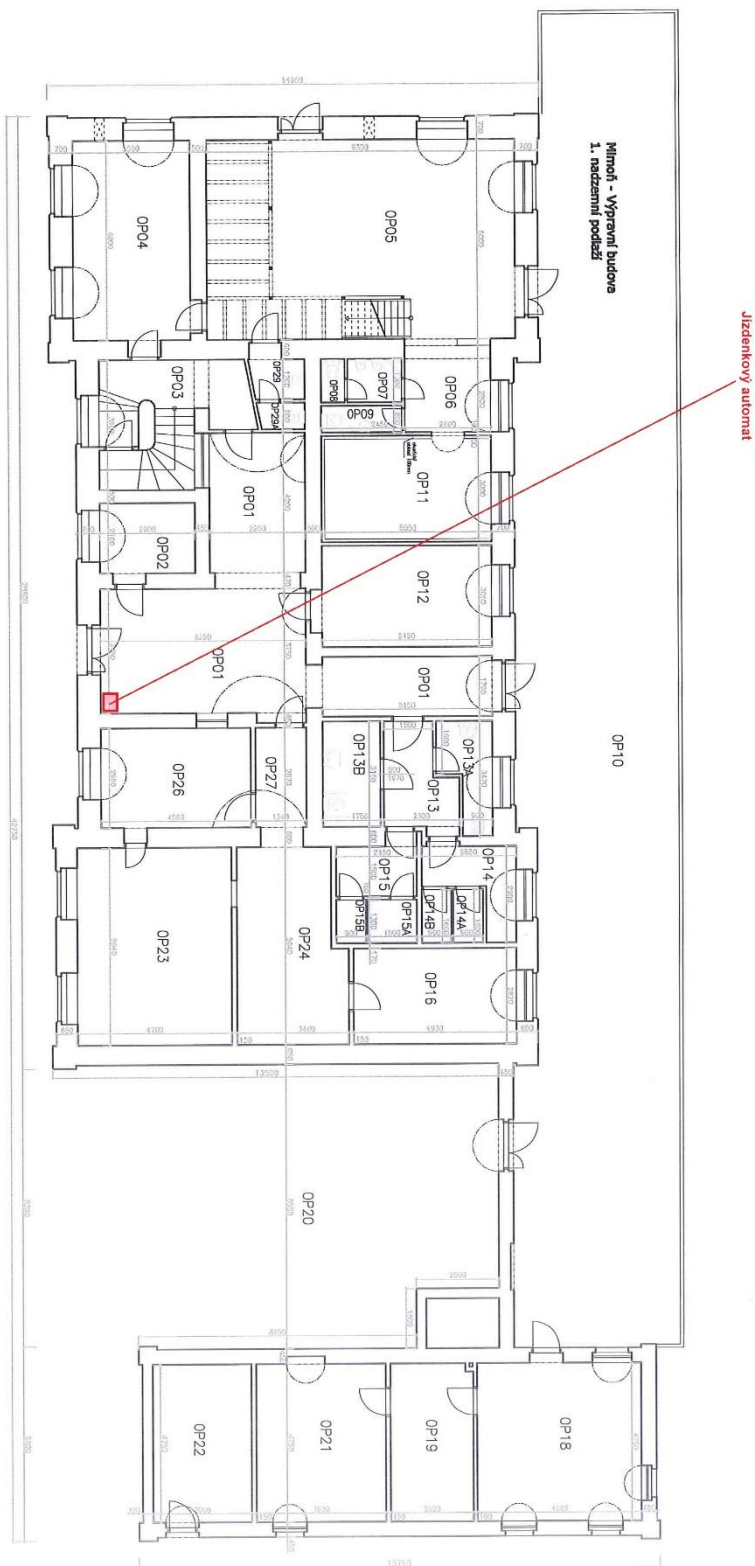


Č.M.	M ²	ÚČEL
OP01	5,1	ZADVERÍ
OP02	5,3	KUCHYŇKA
OP03	3,0	SKLAD
OP04	9,3	ZADVERÍ
OP05	16,3	KANCELÁŘ
OP06	16,1	KANCELÁŘ
OP07	29,8	KANCELÁŘ
OP08	16,9	KANCELÁŘ
OP09	35,0	KANCELÁŘ
OP11	12,9	SKLAD
OP12	28,3	KANCELÁŘ
OP13	14,6	KANCELÁŘ
OP14	18,5	KANCELÁŘ
OP15	10,6	WC Z
OP16	1,2	WC M
OP17	0,93	UMÝVÁRNA
OP18	3,815	WC M
OP19	1,785	ÚKLIDOVÁ MÍSTN.
OP21	3,36	SCHODIŠTĚ
OP22	20,0	CHODBA

JABLONNÉ V PODJEŠTĚDÍ - VB - PŘÍZEMÍ
IG 5000002612
KM 114,539



Jízdenkový automat



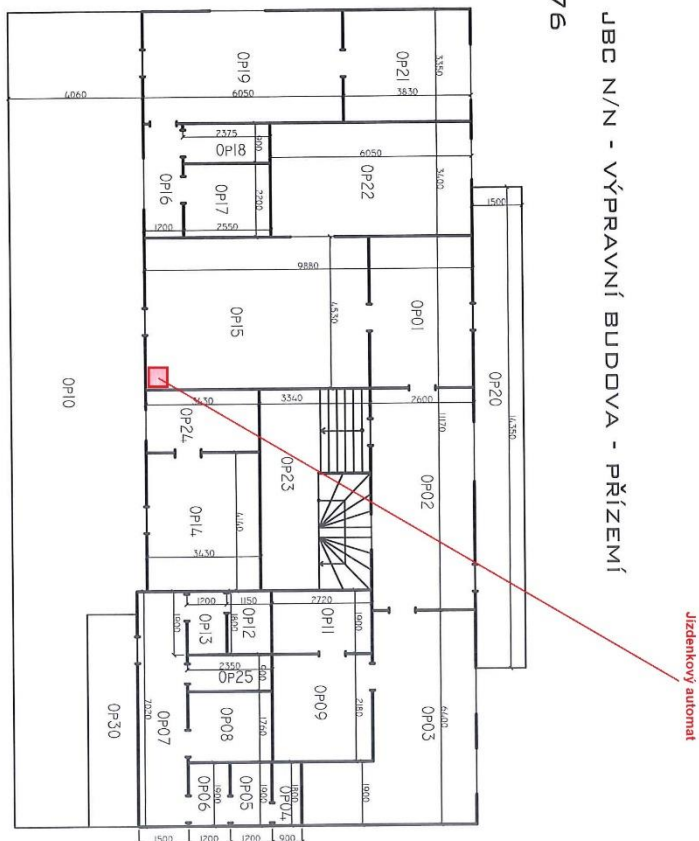
LEGENDA MÍSTNOSTI Plochy dle SAP			
Číslo	Název, účel	Plocha a výška místnosti mm	
OP01	VESTIBUL	44,49	4000
OP02	VYMBĚNIK STAN	6,03	4000
OP03	SCHODIŠTĚ	9,96	4000
OP04	KUCHYNĚ	21,80	4000
OP05	RESTAURACE	56,10	4000
OP06	PŘEDSÍŇ	7,28	4000
OP07	WC-MUŽI	2,03	4000
OP08	WC-MUŽI	1,08	4000
OP09	WC-ZENY	1,84	4000
OP10	PERÓN	236,62	4000
OP11	RESTAURACE	15,15	3550

LEGENDA MÍSTNOSTI Plochy dle SAP			
Číslo	Název, účel	Plocha a výška místnosti mm	
OP12	SÁLNA	15,45	4000
OP13A	OKLUD	4,44	4000
OP13B	WC-BEZBARIER	5,39	4000
OP14	PŘEDSÍŇ	5,16	4000
OP14A	WC-ZENY	1,48	4000
OP15	PŘEDSÍŇ	4,11	4000
OP15A	WC-MUŽI	1,95	4000
OP15B	WC-MUŽI	1,17	4000
OP16	WC-ZENY	14,15	4000
OP18	DOPR. KANC.	23,55	4000
OP19	OSTŘEDNA	11,91	4000

LEGENDA MÍSTNOSTI Plochy dle SAP			
Číslo	Název, účel	Plocha a výška místnosti mm	
OP20	RAMPA	110,98	4000
OP21	REL.MÍSTNOST	18,12	4000
OP22	AKUMULÁTORNA	14,19	4000
OP23	SKLAD	28,21	4000
OP24	SKLAD	18,80	4000
OP26	POKLADNA	13,09	4000
OP27	CHODBA	4,56	4000
OP29	PŘEDSÍŇ	1,80	3500
OP29A	WC	1,10	3500

Objekt	M i m o ř ě	
	Výpravní budova	
Číslo	SAP	50000029196
	KM	7 - 249
Datum	březen 2010	
		100.529

RYCHNOV U JBC N/N - VÝPRAVNÍ BUDOVA - PŘÍZEMÍ
IC 2366
KM 143,376

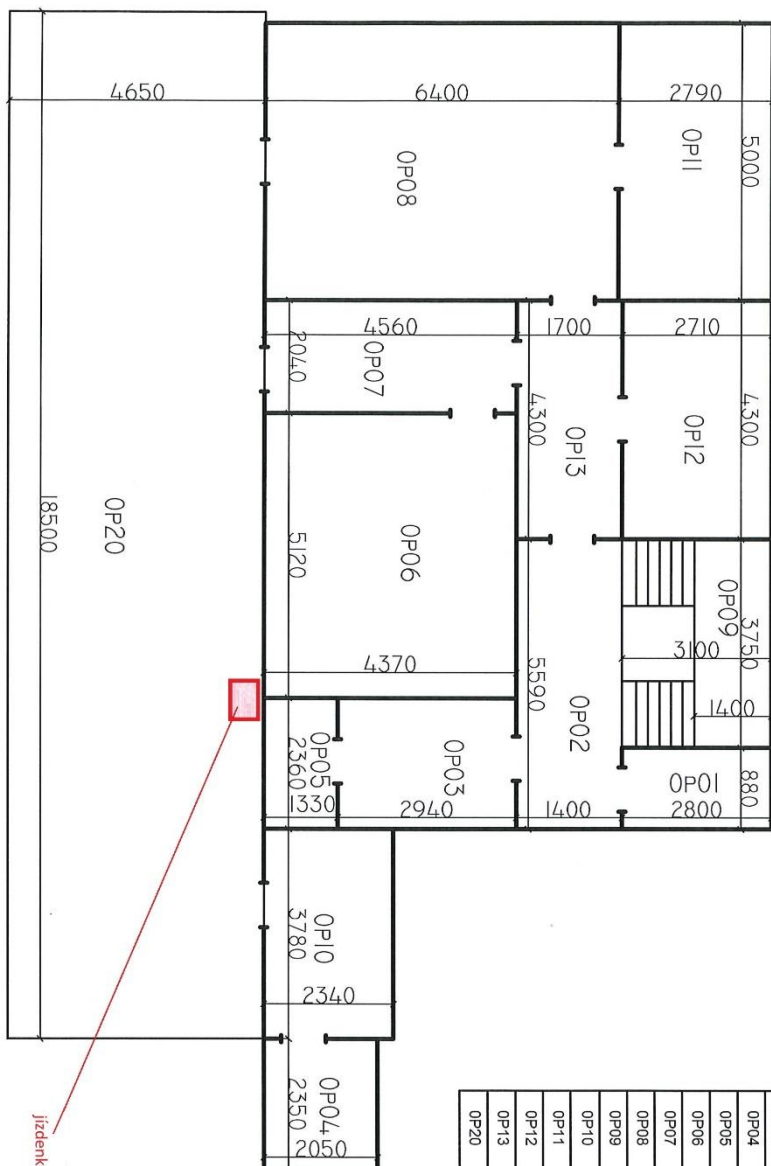


Č.M.	M ²	ÚČEL
OP01	11,97	VESTIBUL
OP02	16,83	CHODBA
OP03	22,46	NOGLENA
OP04	1,82	WC M
OP05	2,16	WC M
OP06	2,16	UMÝVÁRNA
OP07	10,385	CHODBA
OP08	4,3	WC BEZBARIÉROVĚ
OP09	7,8432	KOUPELNA

Č.M.	M ²	ÚČEL
OP10	85,68	KRYTÉ NASTUPÍŠTĚ
OP11	5,168	SKLAD
OP12	2,07	WC 2
OP13	2,28	UMÝVÁRNA
OP14	15,525	RELEVOVÁ MÍSTNOST
OP15	29,7075	HALA
OP16	4,08	UMÝVÁRNA
OP17	5,385	KOUPELNA
OP18	2,1825	WC

Č.M.	M ²	ÚČEL
OP19	20,2875	DOPRAVNÍ KANCELÁŘ
OP20	21,975	KRYTÝ VSTUPNÍ PROSTOR
OP21	12,73	KANCELÁŘ
OP22	20,7	KANCELÁŘ
OP23	17,8	SCHODIŠTĚ
OP24	5,885	RELEVOVÁ MÍSTNOST
OP25	2,115	UKLIDOVÁ MÍSTNOST
OP30	9,0	RAMPÁ

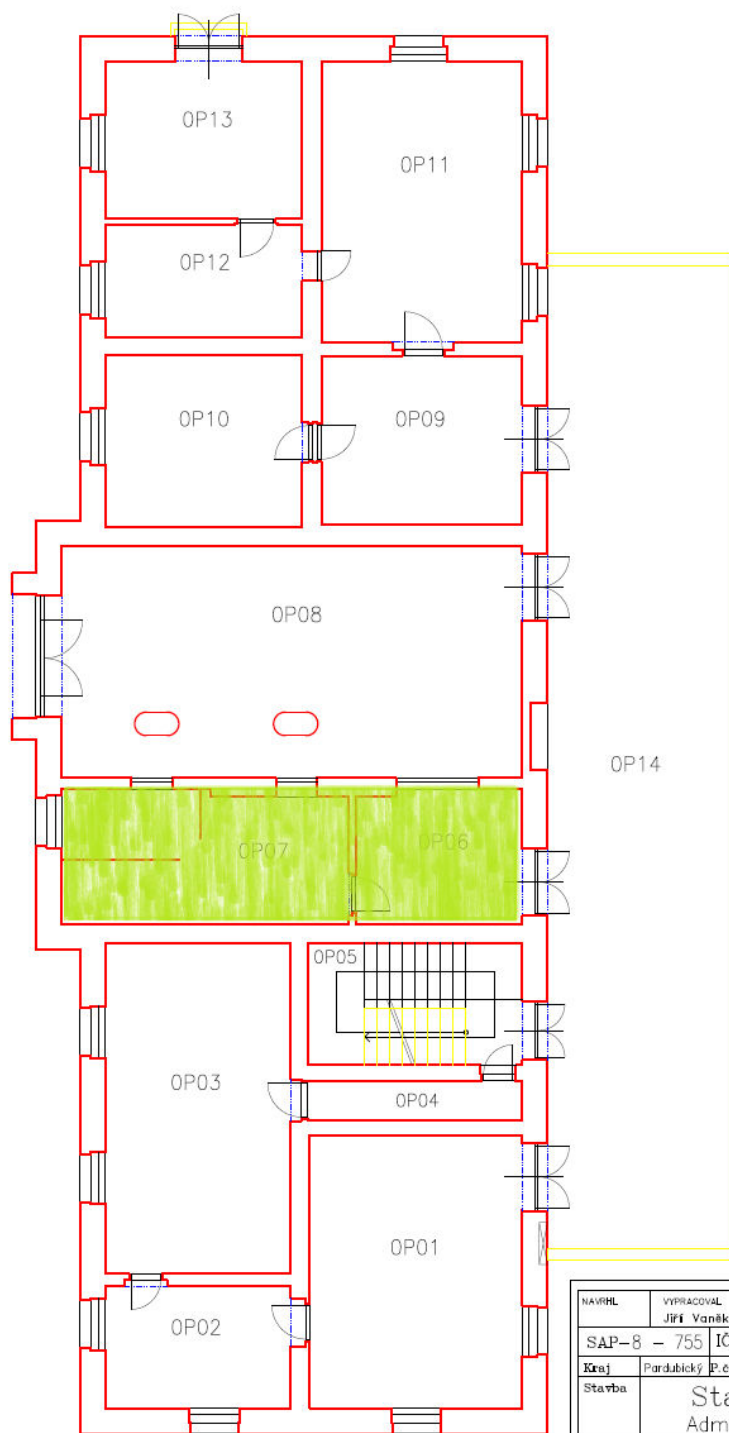
MALÁ SKÁLA - VÝPRAVNÍ BUDOVA - PŘÍZEMÍ
 KM 115,684
 IG 5000002222



Č.M.	M ²	ÚČEL
OP01	2,46	SLUŽEBNÍ WC
OP02	7,82	CHODBA
OP03	6,93	RELEOVÁ MÍSTNOST
OP04	4,81	SKLAD
OP05	3,13	BATERIE
OP06	22,37	ČEKÁRNA
OP07	9,3	CHODBA
OP08	32,0	DOPRAVNÍ KANCELÁŘ
OP09	10,01	SCHODIŠTĚ
OP10	8,84	PŘÍSTŘEŠEK
OP11	13,95	ŠATNA
OP12	11,65	SKLAD
OP13	7,31	CHODBA
OP20	86,02	KRYTÉ NÁSTUPIŠTĚ

jízdenkový automat



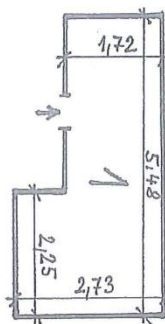


NAVRHL	VYPRACOVAL	ZODPOV. PROJEKTANT	 České dráhy a.s. RSM Hradec Králové Riegrovo náměstí 1660 500 01 Hradec Králové							
SAP-8	- 755	IC-6100603976	Kraj	Paroubický	P.e.-30/1	KČ	Stará Paka	Datum	10/2014	
Stavba	Stará Paka Admin. budova						Cel	PD	km poloha	74,010
Výkres	Půdorys I.NP						Měřítko			
Investor	České dráhy a.s.						Č.pará			

STARÁ PAKA

VYHÝBKARŠKÉ STANOVISŤE č.1

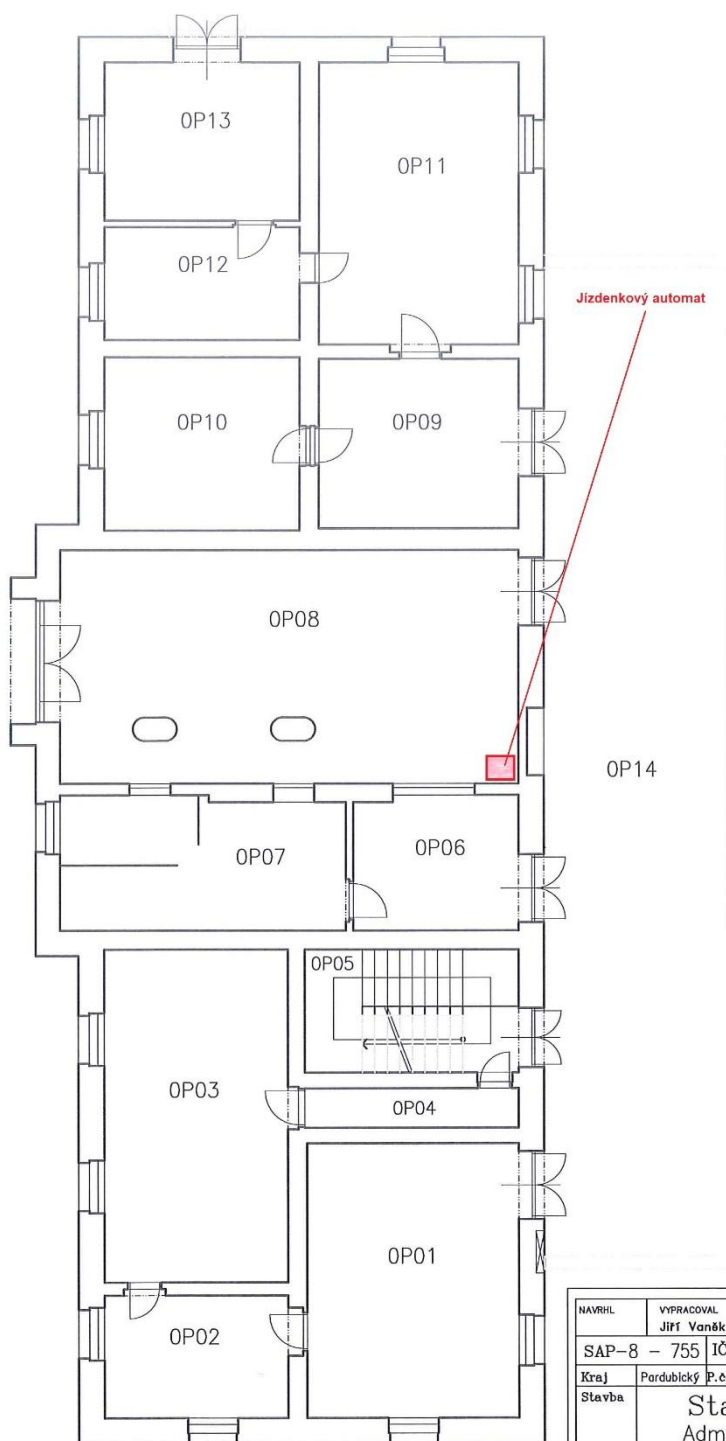
ICČ 2096 Km 73,701



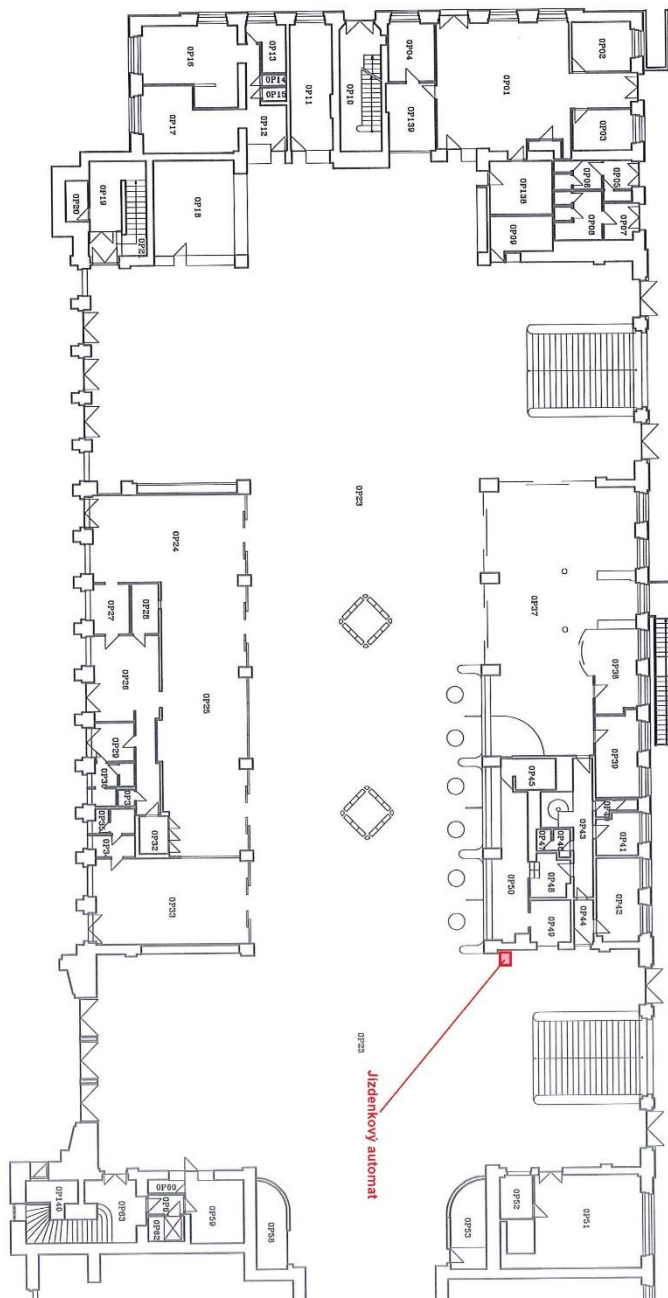
1	11,70	30,42	žst. • SF • Paka	vyh. • st. •
---	-------	-------	------------------	--------------

CELKEM žst. 11,70 m², 30,42m³

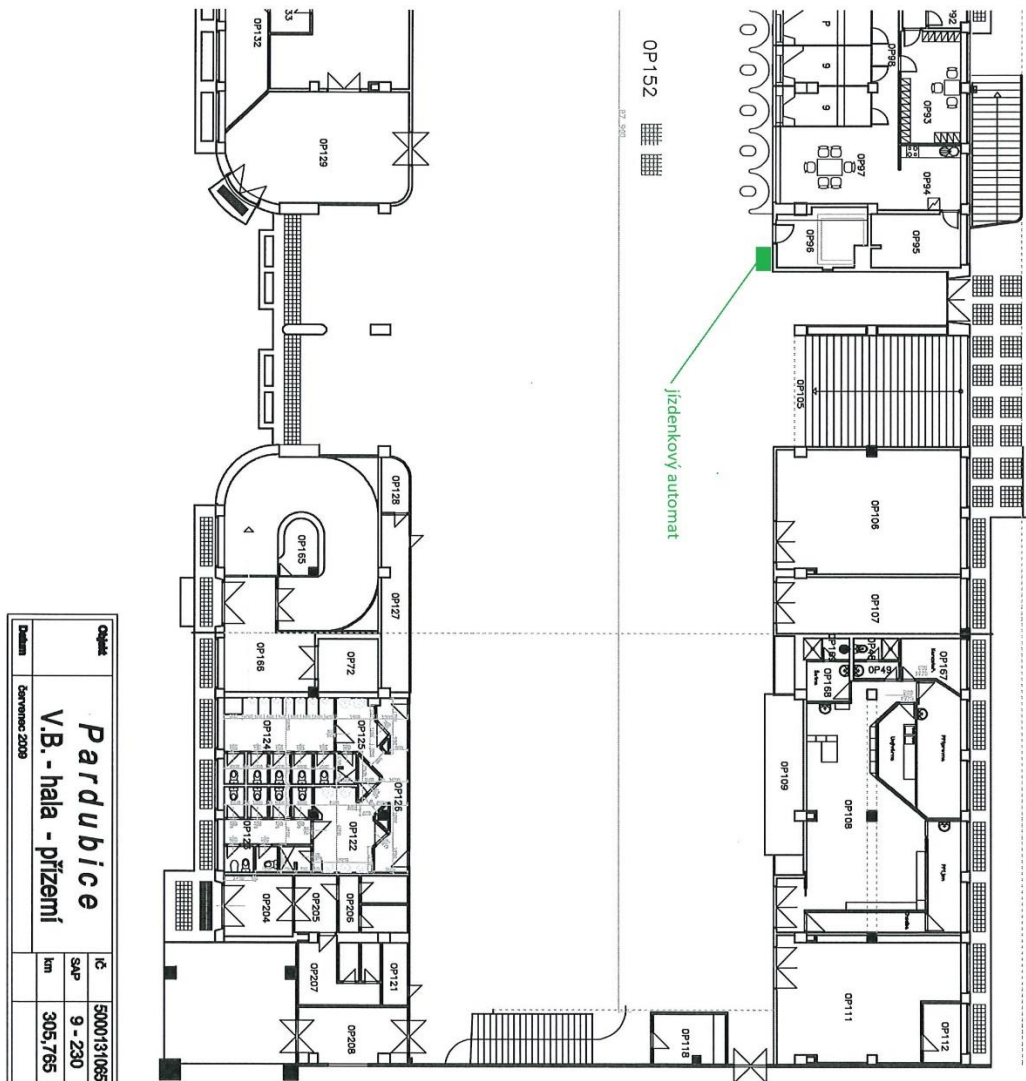
70/401



NAVŘEL	VYPRACOVAL	ZODPOV. PROJEKTANT	 České dráhy a.s. RSM Hradec Králové Řiegrovo náměstí 1660 500 01 Hradec Králové
	Jiří Vaněk		
SAP-8 - 755		IC-6100603976	
Kraj	Pardubický	P.e.-30/1	KO Stará Paka Datum 10/2014
Stavba	Stará Paka Admin. budova		Účel PD
			km poloha 74,010
Výkres	Půdorys I.NP		Měřítko
Investor	České dráhy a.s.		Č.paré



Objekt	Hradec Králové Výpravní budova 1.nadzemní podlaží	IC	5000095585
Datum	11.10.2016	SAP	9 - 185
		km	22,431



Ověřovací doložka změny datového formátu dokumentu podle § 69a zákona č. 499/2004 Sb.

Doložka číslo: 3230053

Původní datový formát: application/pdf

UUID původní komponenty: d274db4d-2931-4714-af02-8bd38094232c

Jméno a příjmení osoby, která změnu formátu dokumentu provedla:

System ERMS (zpracovatel dokumentu Dušan PODLOUCKÝ)

Subjekt, který změnu formátu provedl: Správa železnic, státní organizace

Datum vyhotovení ověřovací doložky: 12.12.2022 09:50:11



b200e71f-9e36-4e43-b2ea-13b4e8b135a9