



124785/2021/KHK



KUKHK-35913/ZP/2021

**Krajský úřad Královéhradeckého kraje**VÁŠ DOPIS ZN.:  
ZE DNE:**Dle rozdělovníku**NAŠE ZNAČKA (č. j.): **KUKHK-35913/ZP/2021-2**VYŘIZUJE: [REDACTED]  
ODBOR | ODDĚLENÍ: **Odbor životního prostředí a zemědělství |  
Oddělení zemědělství**LINKA | MOBIL: [REDACTED]  
E-MAIL: [REDACTED]DATUM: **13.12.2021**počet listů: 13  
počet příloh: 0 / listů: 0  
počet svazků: 0  
sp. znak, sk. režim: 221.7,A20**ROZHODNUTÍ**

Krajský úřad Královéhradeckého kraje, odbor životního prostředí a zemědělství, se sídlem Pivovarské náměstí 1245, 500 03 Hradec Králové (dále jen krajský úřad), příslušný podle ust. § 67 odst. 1 písm. g) zákona č. 129/2000 Sb., o krajích, ve znění pozdějších předpisů, podle ust. § 48a odst. 1 písm. b) zákona č. 289/1995 Sb., o lesích a o změně a doplnění některých zákonů, ve znění pozdějších předpisů (dále jen lesní zákon) a podle ust. § 67 zákona č. 500/2004 Sb., správní řád, ve znění pozdějších předpisů (dále jen správní řád), rozhodl o žádosti o trvalém a dočasném odnětí pozemků určených k plnění funkcí lesa na pozemcích v katastrálních územích (dále jen k. ú.) Bernartice, Bohuslavice nad Úpou, Debmé, Křenov u Žacléře, Lampertice, Poříčí u Trutnova, Starý Rokytník, Trutnov, Bojiště u Trutnova a Zlatá Olešnice na celkové výměře 21,0877 ha trvalého odnětí a na celkové výměře 7,2760 ha dočasného odnětí takto:

**1. Povoluje**

I. v souladu s ust. § 13 odst. 1 lesního zákona a podle ust. § 15 a 16 lesního zákona společnosti Ředitelství silnic a dálnic ČR, IČO: 65993390, se sídlem na Pankráci 546/56, 145 05 Praha 4, které je zastoupeno na základě plné moci společností Valbek, spol. s.r.o., IČO: 48266230, Vaňurova 505/17, 460 07 Liberec (dále také žadatel), trvalé odnětí níže uvedených pozemků určených k plnění funkcí lesa od 01.01.2023 pro záměr stavby D11 1109 Trutnov-státní hranice ČR/PR

Katastrální území	Parc. č. dle KN	Celková výměra dle KN m <sup>2</sup>	Vlastník/Příslušnost hospodařit s majetkem státu	Trvalý zábor CELKEM m <sup>2</sup>
Bernartice	1249/8	5	Demuth Pavel, Boberská 444, 542 01 Žacléf	5
Bohuslavice nad Úpou	114/29	392	Ředitelství silnic a dálnic ČR, Na Pankráci 546/56, Nusle, 14000 Praha 4	392
Debmé	1124/46	1 156	Město Trutnov, Slovanské náměstí 165, 541 01 Trutnov	1 156
Debmé	1124/45	282	Město Trutnov, Slovanské náměstí 165, 541 01 Trutnov	282
Debmé	1124/39	5 984	Město Trutnov, Slovanské náměstí 165, 541 01 Trutnov	5 984

Pivovarské náměstí 1245 | 500 03 | Hradec Králové  
tel.: 495 817 111 | fax: 495 817 336  
e-mail: [posta@kr-kralovehradecky.cz](mailto:posta@kr-kralovehradecky.cz)  
[www.kr-kralovehradecky.cz](http://www.kr-kralovehradecky.cz)Vstřícný, rychlý a profesionální úřad  
– spokojený občan.

Katastrální území	Parc. č. dle KN	Celková výměra dle KN m <sup>2</sup>	Vlastník/Příslušnost hospodařit s majetkem státu	Trvalý zábor CELKEM m <sup>2</sup>
Debné	1124/38	250	Město Trutnov, Slovanské náměstí 165, 541 01 Trutnov	250
Debné	1124/36	1 616	Město Trutnov, Slovanské náměstí 165, 541 01 Trutnov	1 616
Debné	1124/34	750	Město Trutnov, Slovanské náměstí 165, 541 01 Trutnov	750
Debné	1124/3	5	Město Trutnov, Slovanské náměstí 165, 541 01 Trutnov	5
Debné	1124/62	1 151	Město Trutnov, Slovanské náměstí 165, 541 01 Trutnov	1 151
Debné	1124/65	1 743	Město Trutnov, Slovanské náměstí 165, 541 01 Trutnov	1 743
Debné	1124/60	40	Město Trutnov, Slovanské náměstí 165, 541 01 Trutnov	40
Debné	441/7	11 904	Město Trutnov, Slovanské náměstí 165, 541 01 Trutnov	11 904
Debné	461	70		
Debné	462/1	2 890	Město Trutnov, Slovanské náměstí 165, 541 01 Trutnov	2 890
Debné	1124/59	334		
Debné	1124/63	267	Město Trutnov, Slovanské náměstí 165, 541 01 Trutnov	267
Debné	1124/66	3 045	Lesy České republiky, s.p., Přemyslova 1106/19, 500 08 Hradec Králové	3 045
Debné	1124/70	5 008	Lesy České republiky, s.p., Přemyslova 1106/19, 500 08 Hradec Králové	5 008
Debné	1124/73	450	Město Trutnov, Slovanské náměstí 165, 541 01 Trutnov	450
Debné	1124/85	78	Město Trutnov, Slovanské náměstí 165, 541 01 Trutnov	78
Debné	1124/83	1 212	Město Trutnov, Slovanské náměstí 165, 541 01 Trutnov	1 212
Debné	1124/81	3	Město Trutnov, Slovanské náměstí 165, 541 01 Trutnov	3
Debné	1124/82	17	Město Trutnov, Slovanské náměstí 165, 541 01 Trutnov	17
Debné	462/3	384	Město Trutnov, Slovanské náměstí 165, 541 01 Trutnov	384
Debné	1124/79	126	Město Trutnov, Slovanské náměstí 165, 541 01 Trutnov	126
Debné	1124/80	201	Město Trutnov, Slovanské náměstí 165, 541 01 Trutnov	201
Debné	1124/76	251	Ředitelství silnic a dálnic ČR, Na Pankráci 546/56, Nusle, 14000 Praha 4	251
Debné	1124/77	384	Ředitelství silnic a dálnic ČR, Na Pankráci 546/56, Nusle, 14000 Praha 4	384
Debné	1124/78	66	Ředitelství silnic a dálnic ČR, Na Pankráci 546/56, Nusle, 14000 Praha 4	66
Debné	1124/84	759	Město Trutnov, Slovanské náměstí 165, 541 01 Trutnov	759
Debné	521/2	228	Město Trutnov, Slovanské náměstí 165, 541 01 Trutnov	228
Debné	1124/86	5 495	Město Trutnov, Slovanské náměstí 165, 541 01 Trutnov	5 495
Debné	1124/4	1 640	Město Trutnov, Slovanské náměstí 165, 541 01 Trutnov	1 640
Debné	1124/5	242	Město Trutnov, Slovanské náměstí 165, 541 01 Trutnov	242
Debné	1124/6	2 108	Město Trutnov, Slovanské náměstí 165, 541 01 Trutnov	2 108
Debné	1124/7	1 275	Město Trutnov, Slovanské náměstí 165, 541 01 Trutnov	1 275
Debné	1124/8	2 743	Město Trutnov, Slovanské náměstí 165, 541 01 Trutnov	2 743
Debné	1124/10	2 577	Město Trutnov, Slovanské náměstí 165, 541 01 Trutnov	2 577
Debné	1124/11	2 201	Město Trutnov, Slovanské náměstí 165, 541 01 Trutnov	2 201
Debné	1124/9	691	Město Trutnov, Slovanské náměstí 165, 541 01 Trutnov	691
Debné	1124/13	127	Město Trutnov, Slovanské náměstí 165, 541 01 Trutnov	127
Debné	1124/14	434	Město Trutnov, Slovanské náměstí 165, 541 01 Trutnov	434
Debné	1035/2	22	Město Trutnov, Slovanské náměstí 165, 541 01 Trutnov	22
Debné	1036	1 516	Město Trutnov, Slovanské náměstí 165, 541 01 Trutnov	1 516
Debné	1124/12	2 426	Město Trutnov, Slovanské náměstí 165, 541 01 Trutnov	2 426
Debné	1124/21	236	Město Trutnov, Slovanské náměstí 165, 541 01 Trutnov	236
Debné	1124/20	6 575	Město Trutnov, Slovanské náměstí 165, 541 01 Trutnov	6 575
Debné	1124/19	1 302	Město Trutnov, Slovanské náměstí 165, 541 01 Trutnov	1 302

Katastrální území	Parc. č. dle KN	Celková výměra dle KN m <sup>2</sup>	Vlastník/Příslušnost hospodařit s majetkem státu	Trvalý zábor CELKEM m <sup>2</sup>
Debrné	1124/22	1 345	Město Trutnov, Slovanské náměstí 165, 541 01 Trutnov	1 345
Debrné	1124/23	51	Město Trutnov, Slovanské náměstí 165, 541 01 Trutnov	51
Debrné	1124/26	958	Město Trutnov, Slovanské náměstí 165, 541 01 Trutnov	958
Debrné	1048	1 609	Město Trutnov, Slovanské náměstí 165, 541 01 Trutnov	1 609
Debrné	1049	764	Město Trutnov, Slovanské náměstí 165, 541 01 Trutnov	764
Debrné	1124/30	333	Město Trutnov, Slovanské náměstí 165, 541 01 Trutnov	333
Debrné	1124/31	225	Město Trutnov, Slovanské náměstí 165, 541 01 Trutnov	225
Křenov u Žacléře	1245/21	3 140	Lesy České republiky, s.p., Přemyslova 1106/19, 500 08 Hradec Králové	3 140
Lampertice	1389/1	3 496	Lesy České republiky, s.p., Přemyslova 1106/19, 500 08 Hradec Králové	3 496
Lampertice	1389/3	181	Lesy České republiky, s.p., Přemyslova 1106/19, 500 08 Hradec Králové	181
Lampertice	734/13	372	Lesy České republiky, s.p., Přemyslova 1106/19, 500 08 Hradec Králové	7
Lampertice	1389/5	920	Obec Lampertice, Lampertice 210, 541 01 Lampertice	920
Poříčí u Trunova	1761/94	4 954	Město Trutnov, Slovanské náměstí 165, 541 01 Trutnov	4 954
Poříčí u Trunova	1761/95	1 807	Město Trutnov, Slovanské náměstí 165, 541 01 Trutnov	1 807
Poříčí u Trunova	1761/1	984	Město Trutnov, Slovanské náměstí 165, 541 01 Trutnov	984
Poříčí u Trunova	1761/2	123	Město Trutnov, Slovanské náměstí 165, 541 01 Trutnov	123
Poříčí u Trunova	1761/3	6 357	Lesy České republiky, s.p., Přemyslova 1106/19, 500 08 Hradec Králové	6 357
Poříčí u Trunova	1761/4	86	Lesy České republiky, s.p., Přemyslova 1106/19, 500 08 Hradec Králové	86
Poříčí u Trunova	1761/5	86	Lesy České republiky, s.p., Přemyslova 1106/19, 500 08 Hradec Králové	86
Poříčí u Trunova	1761/6	655	Lesy České republiky, s.p., Přemyslova 1106/19, 500 08 Hradec Králové	655
Poříčí u Trunova	1027/5	1 033	Lesy České republiky, s.p., Přemyslova 1106/19, 500 08 Hradec Králové	1 033
Poříčí u Trunova	1030/38	822	Lesy České republiky, s.p., Přemyslova 1106/19, 500 08 Hradec Králové	822
Poříčí u Trunova	1761/15	1 598	Lesy České republiky, s.p., Přemyslova 1106/19, 500 08 Hradec Králové	1 598
Poříčí u Trunova	1761/16	1 002		
Poříčí u Trunova	1761/112	44		
Starý Rokytník	4 196	6 709	Lesy České republiky, s.p., Přemyslova 1106/19, 500 08 Hradec Králové	4 196
Starý Rokytník	4655/102	277	Město Trutnov, Slovanské náměstí 165, 541 01 Trutnov	277
Starý Rokytník	4655/103	238	Město Trutnov, Slovanské náměstí 165, 541 01 Trutnov	238
Starý Rokytník	4655/111	94	Město Trutnov, Slovanské náměstí 165, 541 01 Trutnov	94
Starý Rokytník	4655/113	110	Město Trutnov, Slovanské náměstí 165, 541 01 Trutnov	110
Starý Rokytník	4655/88	538	Lesy České republiky, s.p., Přemyslova 1106/19, 500 08 Hradec Králové	538
Starý Rokytník	4655/89	5 591	Město Trutnov, Slovanské náměstí 165, 541 01 Trutnov	5 591
Starý Rokytník	4655/96	835	Město Trutnov, Slovanské náměstí 165, 541 01 Trutnov	835
Starý Rokytník	4655/97	2 043	Město Trutnov, Slovanské náměstí 165, 541 01 Trutnov	2 043
Starý Rokytník	4655/95	12 353	Lesy České republiky, s.p., Přemyslova 1106/19, 500 08 Hradec Králové	12 353
Starý Rokytník	4655/105	154	Lesy České republiky, s.p., Přemyslova 1106/19, 500 08 Hradec Králové	154
Starý Rokytník	4655/110	91	Lesy České republiky, s.p., Přemyslova 1106/19, 500 08 Hradec Králové	91
Starý Rokytník	4655/126	7 117	Město Trutnov, Slovanské náměstí 165, 541 01 Trutnov	7 117
Starý Rokytník	4655/127	1 391	Lesy České republiky, s.p., Přemyslova 1106/19, 500 08 Hradec Králové	1 391
Starý Rokytník	3766/2	1 920	Město Trutnov, Slovanské náměstí 165, 541 01 Trutnov	1 920
Starý Rokytník	3779/2	5 053	Město Trutnov, Slovanské náměstí 165, 541 01 Trutnov	5 053

Katastrální území	Parc. č. dle KN	Celková výměra dle KN m <sup>2</sup>	Vlastník/Příslušnost hospodařit s majetkem státu	Trvalý zábor CELKEM m <sup>2</sup>
Starý Rokytník	4655/4	295	Doubek Marcel, Maxima Gorkého 267, 541 01 Trutnov Hradecká zemědělská s.r.o., Zemědělská 880/1, 500 03 Hradec Králové	295
Starý Rokytník	4655/30	214	Město Trutnov, Slovanské náměstí 165, 541 01 Trutnov	214
Starý Rokytník	4655/22	2 066	Ředitelství silnic a dálnic ČR, Na Pankráci 546/56, Nusle, 14000 Praha 4	2 066
Starý Rokytník	4655/21	321	Lesy České republiky, s.p., Přemyslova 1106/19, 500 08 Hradec Králové	321
Starý Rokytník	4655/32	76	ČR – Státní pozemkový úřad, Husinecká 1024/11a, 130 00 Praha	76
Starý Rokytník	4655/34	355	ČR – Státní pozemkový úřad, Husinecká 1024/11a, 130 00 Praha	355
Starý Rokytník	4655/36	26	ČR – Státní pozemkový úřad, Husinecká 1024/11a, 130 00 Praha	26
Starý Rokytník	4655/129	510	Lesy České republiky, s.p., Přemyslova 1106/19, 500 08 Hradec Králové	510
Starý Rokytník	4655/33	114	Lesy České republiky, s.p., Přemyslova 1106/19, 500 08 Hradec Králové	114
Starý Rokytník	4655/55	5 485	Lesy České republiky, s.p., Přemyslova 1106/19, 500 08 Hradec Králové	5 485
Starý Rokytník	4655/57	277	Lesy České republiky, s.p., Přemyslova 1106/19, 500 08 Hradec Králové	277
Starý Rokytník	4655/59	1 767	Lesy České republiky, s.p., Přemyslova 1106/19, 500 08 Hradec Králové	1 767
Starý Rokytník	4655/49	4 842	Lesy České republiky, s.p., Přemyslova 1106/19, 500 08 Hradec Králové	4 842
Starý Rokytník	4655/51	1 763	Lesy České republiky, s.p., Přemyslova 1106/19, 500 08 Hradec Králové	1 763
Starý Rokytník	4655/46	38	Lesy České republiky, s.p., Přemyslova 1106/19, 500 08 Hradec Králové	38
Starý Rokytník	4655/45	146	Lesy České republiky, s.p., Přemyslova 1106/19, 500 08 Hradec Králové	146
Starý Rokytník	4655/62	178	ČR – Státní pozemkový úřad, Husinecká 1024/11a, 130 00 Praha	178
Starý Rokytník	4655/63	1 395	Lesy České republiky, s.p., Přemyslova 1106/19, 500 08 Hradec Králové	1 395
Starý Rokytník	4655/66	1 416	Ředitelství silnic a dálnic ČR, Na Pankráci 546/56, Nusle, 14000 Praha 4	1 416
Starý Rokytník	4655/69	383	Lesy České republiky, s.p., Přemyslova 1106/19, 500 08 Hradec Králové	383
Starý Rokytník	4579	545	ČR – Státní pozemkový úřad, Husinecká 1024/11a, 130 00 Praha	545
Starý Rokytník	4655/70	10	Lesy České republiky, s.p., Přemyslova 1106/19, 500 08 Hradec Králové	10
Starý Rokytník	4655/71	863	Město Trutnov, Slovanské náměstí 165, 541 01 Trutnov	863
Starý Rokytník	4655/72	909	Město Trutnov, Slovanské náměstí 165, 541 01 Trutnov	909
Starý Rokytník	4655/73	5 437	Lesy České republiky, s.p., Přemyslova 1106/19, 500 08 Hradec Králové	5 437
Starý Rokytník	4655/82	192	Město Trutnov, Slovanské náměstí 165, 541 01 Trutnov	192
Trutnov	1089/5	309	Město Trutnov, Slovanské náměstí 165, 541 01 Trutnov	28
Trutnov	1089/7	5 910	Město Trutnov, Slovanské náměstí 165, 541 01 Trutnov	752
Zlatá Olešnice	2285/55	4 076		
Zlatá Olešnice	2285/57	707		
Zlatá Olešnice	2285/24	2 242	Lesy České republiky, s.p., Přemyslova 1106/19, 500 08 Hradec Králové	2 242
Zlatá Olešnice	2285/11	245	Lesy České republiky, s.p., Přemyslova 1106/19, 500 08 Hradec Králové	245
Zlatá Olešnice	2285/13	209	Lesy České republiky, s.p., Přemyslova 1106/19, 500 08 Hradec Králové	209
Zlatá Olešnice	2285/8	773	Lesy České republiky, s.p., Přemyslova 1106/19, 500 08 Hradec Králové	773
Zlatá Olešnice	2285/9	498	Lesy České republiky, s.p., Přemyslova 1106/19, 500 08 Hradec Králové	498
Zlatá Olešnice	2285/6	137	Lesy České republiky, s.p., Přemyslova 1106/19, 500 08 Hradec Králové	137
Zlatá Olešnice	2285/7	192	Lesy České republiky, s.p., Přemyslova 1106/19, 500 08 Hradec Králové	192
Zlatá Olešnice	962/3	557	Lesy České republiky, s.p., Přemyslova 1106/19, 500 08 Hradec Králové	557
Zlatá Olešnice	2285/5	14	Lesy České republiky, s.p., Přemyslova 1106/19, 500 08 Hradec Králové	14
Zlatá Olešnice	2285/4	53	Lesy České republiky, s.p., Přemyslova 1106/19, 500 08 Hradec Králové	53
Zlatá Olešnice	2285/3	4 119	Lesy České republiky, s.p., Přemyslova 1106/19, 500 08 Hradec Králové	4 119
Zlatá Olešnice	2285/1	10 502	Lesy České republiky, s.p., Přemyslova 1106/19, 500 08 Hradec Králové	10 502
Zlatá Olešnice	1082/2	1 028	Lesy České republiky, s.p., Přemyslova 1106/19, 500 08 Hradec Králové	1 028
Zlatá Olešnice	1082/3	517	Lesy České republiky, s.p., Přemyslova 1106/19, 500 08 Hradec Králové	517

Katastrální území	Parc. č. dle KN	Celková výměra dle KN m <sup>2</sup>	Vlastník/Příslušnost hospodařit s majetkem státu	Trvalý zábor CELKEM m <sup>2</sup>
Zlatá Olešnice	2285/84	4 101	Lesy České republiky, s.p., Přemyslova 1106/19, 500 08 Hradec Králové	4 101
Zlatá Olešnice	2285/81	615	Lesy České republiky, s.p., Přemyslova 1106/19, 500 08 Hradec Králové	615
Zlatá Olešnice	2285/92	92	Lesy České republiky, s.p., Přemyslova 1106/19, 500 08 Hradec Králové	92
Zlatá Olešnice	2285/93	274	Lesy České republiky, s.p., Přemyslova 1106/19, 500 08 Hradec Králové	274
Zlatá Olešnice	2248/3	358	Lesy České republiky, s.p., Přemyslova 1106/19, 500 08 Hradec Králové	358
Zlatá Olešnice	2252/3	607	Lesy České republiky, s.p., Přemyslova 1106/19, 500 08 Hradec Králové	607
Zlatá Olešnice	2263/3	1 336	Lesy České republiky, s.p., Přemyslova 1106/19, 500 08 Hradec Králové	1 336
<b>Výměra trvalého odnětí celkem [m<sup>2</sup>]</b>				<b>210 877</b>

II. v souladu s ust. § 13 odst. 1 lesního zákona a podle ust. § 15 a 16 lesního zákona společnosti Ředitelství silnic a dálnic ČR, IČO: 65993390, se sídlem na Pankráci 546/56, 145 05 Praha 4, které je zastoupeno na základě plné moci žadatele dočasné odnětí níže uvedených pozemků určených k plnění funkcí lesa od 01.01.2023 do 31.12.2027 pro záměr stavby D11 1109 Trutnov-státní hranice ČR/PR

Katastrální území	Parc. č. dle KN	Celková výměra dle KN m <sup>2</sup>	Vlastník/Příslušnost hospodařit s majetkem státu	Dočasný zábor CELKEM m <sup>2</sup>
Bemartice	1249/4	18 638	Obec Bemartice, Bemartice 77, 542 04 Bemartice	463
Bemartice	1249/6	2 368	Obec Bemartice, Bemartice 77, 542 04 Bemartice	494
Bemartice	1249/7	981	Obec Bemartice, Bemartice 77, 542 04 Bemartice	981
Bemartice	1249/5	49		
Bohuslavice nad Úpou	114/16	10 803		
Bojiště u Trutnova	343	86 716	Město Trutnov, Slovanské náměstí 165, 541 01 Trutnov	64
Debné	214	2 569	Město Trutnov, Slovanské náměstí 165, 541 01 Trutnov	171
Debné	215/3	261	Město Trutnov, Slovanské náměstí 165, 541 01 Trutnov	23
Debné	216	10 937	Město Trutnov, Slovanské náměstí 165, 541 01 Trutnov	488
Debné	223	6 423	Město Trutnov, Slovanské náměstí 165, 541 01 Trutnov	83
Debné	225	1 416	Město Trutnov, Slovanské náměstí 165, 541 01 Trutnov	166
Debné	228/4	90	Město Trutnov, Slovanské náměstí 165, 541 01 Trutnov	64
Debné	272/1	4 365	Město Trutnov, Slovanské náměstí 165, 541 01 Trutnov	23
Debné	440/1	19 885	Město Trutnov, Slovanské náměstí 165, 541 01 Trutnov	934
Debné	440/2	94	Město Trutnov, Slovanské náměstí 165, 541 01 Trutnov	94
Debné	440/3	189	Město Trutnov, Slovanské náměstí 165, 541 01 Trutnov	189
Debné	441/1	374 653	Město Trutnov, Slovanské náměstí 165, 541 01 Trutnov	3 376
Debné	441/6	24 518	Město Trutnov, Slovanské náměstí 165, 541 01 Trutnov	1 912
Debné	445/1	5 478	Město Trutnov, Slovanské náměstí 165, 541 01 Trutnov	382
Debné	462/2	134		
Debné	463	814	Město Trutnov, Slovanské náměstí 165, 541 01 Trutnov	261
Debné	473/1	1 057	Lesy České republiky, s.p., Přemyslova 1106/19, 500 08 Hradec Králové	1 057
Debné	473/2	493	Lesy České republiky, s.p., Přemyslova 1106/19, 500 08 Hradec Králové	493
Debné	478/1	4 665	Lesy České republiky, s.p., Přemyslova 1106/19, 500 08 Hradec Králové	336

Katastrální území	Parc. č. dle KN	Celková výměra dle KN m <sup>2</sup>	Vlastník/Příslušnost hospodařit s majetkem státu	Dočasný zábor CELKEM m <sup>2</sup>
Debné	478/3	765	Lesy České republiky, s.p., Přemyslova 1106/19, 500 08 Hradec Králové	245
Debné	478/2	7 331	Město Trutnov, Slovanské náměstí 165, 541 01 Trutnov	160
Debné	480	1 372	Město Trutnov, Slovanské náměstí 165, 541 01 Trutnov	76
Debné	481	6 692	Město Trutnov, Slovanské náměstí 165, 541 01 Trutnov	719
Debné	482/1	5 698	Město Trutnov, Slovanské náměstí 165, 541 01 Trutnov	791
Debné	482/2	525	Město Trutnov, Slovanské náměstí 165, 541 01 Trutnov	449
Debné	483/1	3 158	Město Trutnov, Slovanské náměstí 165, 541 01 Trutnov	1 508
Debné	483/2	58	Město Trutnov, Slovanské náměstí 165, 541 01 Trutnov	58
Debné	485/2	3 074		
Debné	521/1	6 222	Město Trutnov, Slovanské náměstí 165, 541 01 Trutnov	795
Debné	522	6 470	Město Trutnov, Slovanské náměstí 165, 541 01 Trutnov	461
Debné	1025	3 755	Město Trutnov, Slovanské náměstí 165, 541 01 Trutnov	167
Debné	1026	131	Město Trutnov, Slovanské náměstí 165, 541 01 Trutnov	12
Debné	1028	1 418	Město Trutnov, Slovanské náměstí 165, 541 01 Trutnov	202
Debné	1029	1 473	Město Trutnov, Slovanské náměstí 165, 541 01 Trutnov	143
Debné	1030	1 475	Město Trutnov, Slovanské náměstí 165, 541 01 Trutnov	128
Debné	1031	939	Město Trutnov, Slovanské náměstí 165, 541 01 Trutnov	175
Debné	1032	951	Město Trutnov, Slovanské náměstí 165, 541 01 Trutnov	96
Debné	1033	3 382	Město Trutnov, Slovanské náměstí 165, 541 01 Trutnov	288
Debné	1034/1	2 295	Město Trutnov, Slovanské náměstí 165, 541 01 Trutnov	307
Debné	1037	2 724	Město Trutnov, Slovanské náměstí 165, 541 01 Trutnov	214
Debné	1038	3 186	Město Trutnov, Slovanské náměstí 165, 541 01 Trutnov	179
Debné	1039	187	Město Trutnov, Slovanské náměstí 165, 541 01 Trutnov	132
Debné	1040/1	3 493	Město Trutnov, Slovanské náměstí 165, 541 01 Trutnov	357
Debné	1042/1	3 493	Město Trutnov, Slovanské náměstí 165, 541 01 Trutnov	320
Debné	1042/2	1 010	Město Trutnov, Slovanské náměstí 165, 541 01 Trutnov	66
Debné	1046	301	Město Trutnov, Slovanské náměstí 165, 541 01 Trutnov	124
Debné	1050	187	Město Trutnov, Slovanské náměstí 165, 541 01 Trutnov	18
Debné	1051/1	3 464	Město Trutnov, Slovanské náměstí 165, 541 01 Trutnov	109
Křenov u Žacléře	982/1	2 718	Lesy České republiky, s.p., Přemyslova 1106/19, 500 08 Hradec Králové	213
Křenov u Žacléře	982/2	2 924	Lesy České republiky, s.p., Přemyslova 1106/19, 500 08 Hradec Králové	963
Lampertice	734/2	1 807	Lesy České republiky, s.p., Přemyslova 1106/19, 500 08 Hradec Králové	159
Lampertice	734/13	372	Lesy České republiky, s.p., Přemyslova 1106/19, 500 08 Hradec Králové	68
Lampertice	734/11	14 948	Obec Lampertice, Lampertice 210, 541 01 Lampertice	172
Poříčí u Trunova	447/1	38 153	Město Trutnov, Slovanské náměstí 165, 541 01 Trutnov	428
Poříčí u Trunova	903/1	115 255	Město Trutnov, Slovanské náměstí 165, 541 01 Trutnov	3 481
Poříčí u Trunova	903/4	61 824	Lesy České republiky, s.p., Přemyslova 1106/19, 500 08 Hradec Králové	8 396
Poříčí u Trunova	1027/1	4 042	Lesy České republiky, s.p., Přemyslova 1106/19, 500 08 Hradec Králové	422
Poříčí u Trunova	1027/6	287	Lesy České republiky, s.p., Přemyslova 1106/19, 500 08 Hradec Králové	287
Poříčí u Trunova	1030/2	2 639	Lesy České republiky, s.p., Přemyslova 1106/19, 500 08 Hradec Králové	197
Poříčí u Trunova	1030/8	2 029	Lesy České republiky, s.p., Přemyslova 1106/19, 500 08 Hradec Králové	404

Katastrální území	Parc. č. dle KN	Celková výměra dle KN m <sup>2</sup>	Vlastník/Příslušnost hospodařit s majetkem státu	Dočasný zábor CELKEM m <sup>2</sup>
Poříčí u Trunova	1030/26	1 228		
Poříčí u Trunova	1381/1	1 631	Město Trutnov, Slovanské náměstí 165, 541 01 Trutnov	791
Poříčí u Trunova	1594	606		
Starý Rokytník	1050/2	1 435	Lesy České republiky, s.p., Přemyslova 1106/19, 500 08 Hradec Králové	307
Starý Rokytník	1050/3	1 078	Lesy České republiky, s.p., Přemyslova 1106/19, 500 08 Hradec Králové	300
Starý Rokytník	1592/1	81 380	Město Trutnov, Slovanské náměstí 165, 541 01 Trutnov	470
Starý Rokytník	3403/1	20 660	Lesy České republiky, s.p., Přemyslova 1106/19, 500 08 Hradec Králové	43
Starý Rokytník	3403/2	278	Lesy České republiky, s.p., Přemyslova 1106/19, 500 08 Hradec Králové	128
Starý Rokytník	3404/1	11 814	Město Trutnov, Slovanské náměstí 165, 541 01 Trutnov	462
Starý Rokytník	3404/2	1 886	Město Trutnov, Slovanské náměstí 165, 541 01 Trutnov	450
Starý Rokytník	3429	134 606	Město Trutnov, Slovanské náměstí 165, 541 01 Trutnov	551
Starý Rokytník	3433/1	11 127	Lesy České republiky, s.p., Přemyslova 1106/19, 500 08 Hradec Králové	939
Starý Rokytník	3433/2	4 552	Lesy České republiky, s.p., Přemyslova 1106/19, 500 08 Hradec Králové	366
Starý Rokytník	3521	907	Lesy České republiky, s.p., Přemyslova 1106/19, 500 08 Hradec Králové	49
Starý Rokytník	3526	242	Lesy České republiky, s.p., Přemyslova 1106/19, 500 08 Hradec Králové	81
Starý Rokytník	3729/1	6 884	Město Trutnov, Slovanské náměstí 165, 541 01 Trutnov	450
Starý Rokytník	3729/2	4 986	Město Trutnov, Slovanské náměstí 165, 541 01 Trutnov	175
Starý Rokytník	3729/3	445	Město Trutnov, Slovanské náměstí 165, 541 01 Trutnov	74
Starý Rokytník	3731/1	13 486	Lesy České republiky, s.p., Přemyslova 1106/19, 500 08 Hradec Králové	221
Starý Rokytník	3766/1	139 269	Město Trutnov, Slovanské náměstí 165, 541 01 Trutnov	439
Starý Rokytník	3766/3	862	Město Trutnov, Slovanské náměstí 165, 541 01 Trutnov	373
Starý Rokytník	3779/1	14 752	Město Trutnov, Slovanské náměstí 165, 541 01 Trutnov	877
Starý Rokytník	3779/3	3 153	Město Trutnov, Slovanské náměstí 165, 541 01 Trutnov	407
Starý Rokytník	3779/4	4 393	Město Trutnov, Slovanské náměstí 165, 541 01 Trutnov	353
Starý Rokytník	4341	1 596		
Starý Rokytník	4392	111 667	Město Trutnov, Slovanské náměstí 165, 541 01 Trutnov	80
Starý Rokytník	4399/1	8 761		
Starý Rokytník	4399/2	2 791		
Starý Rokytník	4400	80	Lesy České republiky, s.p., Přemyslova 1106/19, 500 08 Hradec Králové	19
Starý Rokytník	4407/3	229	ČR – Státní pozemkový úřad, Husinecká 1024/11a, 130 00 Praha	27
Starý Rokytník	4407/4	64	ČR – Státní pozemkový úřad, Husinecká 1024/11a, 130 00 Praha	64
Starý Rokytník	4407/5	394	ČR – Státní pozemkový úřad, Husinecká 1024/11a, 130 00 Praha	69
Starý Rokytník	4418	19 090	Lesy České republiky, s.p., Přemyslova 1106/19, 500 08 Hradec Králové	430
Starý Rokytník	4420/1	18 317	Lesy České republiky, s.p., Přemyslova 1106/19, 500 08 Hradec Králové	1 641
Starý Rokytník	4420/2	4 892	Lesy České republiky, s.p., Přemyslova 1106/19, 500 08 Hradec Králové	282
Starý Rokytník	4420/3	359	Lesy České republiky, s.p., Přemyslova 1106/19, 500 08 Hradec Králové	80
Starý Rokytník	4655/55	5 485	Lesy České republiky, s.p., Přemyslova 1106/19, 500 08 Hradec Králové	38
Starý Rokytník	4425/1	3 084	Lesy České republiky, s.p., Přemyslova 1106/19, 500 08 Hradec Králové	1 311
Starý Rokytník	4425/2	43	Lesy České republiky, s.p., Přemyslova 1106/19, 500 08 Hradec Králové	36
Starý Rokytník	4428/1	3 639	Lesy České republiky, s.p., Přemyslova 1106/19, 500 08 Hradec Králové	269
Starý Rokytník	4428/2	304	Lesy České republiky, s.p., Přemyslova 1106/19, 500 08 Hradec Králové	146
Starý Rokytník	4431	1 572	Lesy České republiky, s.p., Přemyslova 1106/19, 500 08 Hradec Králové	26
Starý Rokytník	4441	6 343	Lesy České republiky, s.p., Přemyslova 1106/19, 500 08 Hradec Králové	147

Katastrální území	Parc. č. dle KN	Celková výměra dle KN m <sup>2</sup>	Vlastník/Příslušnost hospodařit s majetkem státu	Dočasný zábor CELKEM m <sup>2</sup>
Starý Rokytník	4555	6 666	Lesy České republiky, s.p., Přemyslova 1106/19, 500 08 Hradec Králové	15
Starý Rokytník	4565/1	348	Lesy České republiky, s.p., Přemyslova 1106/19, 500 08 Hradec Králové	94
Starý Rokytník	4565/2	69	Lesy České republiky, s.p., Přemyslova 1106/19, 500 08 Hradec Králové	58
Starý Rokytník	4568/3	19 575	Frýdlová Petra, Mladé Buky 210, 542 23 Mladé Buky	294
Starý Rokytník	4568/5	2 522	Frýdlová Petra, Mladé Buky 210, 542 23 Mladé Buky	50
Starý Rokytník	4578	731	Lesy České republiky, s.p., Přemyslova 1106/19, 500 08 Hradec Králové	112
Starý Rokytník	4581	3 284	Lesy České republiky, s.p., Přemyslova 1106/19, 500 08 Hradec Králové	9
Starý Rokytník	4583	36 723	Město Trutnov, Slovanské náměstí 165, 541 01 Trutnov	306
Starý Rokytník	4584/1	5 873	Lesy České republiky, s.p., Přemyslova 1106/19, 500 08 Hradec Králové	236
Starý Rokytník	4584/2	52	Lesy České republiky, s.p., Přemyslova 1106/19, 500 08 Hradec Králové	33
Starý Rokytník	4596	3 721	Město Trutnov, Slovanské náměstí 165, 541 01 Trutnov	217
Trutnov	977/5	300 127	Město Trutnov, Slovanské náměstí 165, 541 01 Trutnov	2 084
Trutnov	1089/6	13 770	Město Trutnov, Slovanské náměstí 165, 541 01 Trutnov	247
Trutnov	1089/7	5 910	Město Trutnov, Slovanské náměstí 165, 541 01 Trutnov	252
Trutnov	1111/2	3 169	Město Trutnov, Slovanské náměstí 165, 541 01 Trutnov	27
Zlatá Olešnice	464/2	3 752		
Zlatá Olešnice	464/7	2 219		
Zlatá Olešnice	467/2	2 946		
Zlatá Olešnice	467/3	1 801		
Zlatá Olešnice	721/1	4 407	Lesy České republiky, s.p., Přemyslova 1106/19, 500 08 Hradec Králové	621
Zlatá Olešnice	927	3 981	Lesy České republiky, s.p., Přemyslova 1106/19, 500 08 Hradec Králové	325
Zlatá Olešnice	928	1 486	Lesy České republiky, s.p., Přemyslova 1106/19, 500 08 Hradec Králové	131
Zlatá Olešnice	959/2	7 535	Lesy České republiky, s.p., Přemyslova 1106/19, 500 08 Hradec Králové	982
Zlatá Olešnice	960/1	863	Lesy České republiky, s.p., Přemyslova 1106/19, 500 08 Hradec Králové	38
Zlatá Olešnice	960/2	137	Lesy České republiky, s.p., Přemyslova 1106/19, 500 08 Hradec Králové	66
Zlatá Olešnice	961/2	4 793	Lesy České republiky, s.p., Přemyslova 1106/19, 500 08 Hradec Králové	206
Zlatá Olešnice	962/1	7 349	Lesy České republiky, s.p., Přemyslova 1106/19, 500 08 Hradec Králové	2 259
Zlatá Olešnice	962/2	1 178	Lesy České republiky, s.p., Přemyslova 1106/19, 500 08 Hradec Králové	154
Zlatá Olešnice	981	32 230	Lesy České republiky, s.p., Přemyslova 1106/19, 500 08 Hradec Králové	498
Zlatá Olešnice	985	45 604	Lesy České republiky, s.p., Přemyslova 1106/19, 500 08 Hradec Králové	1 912
Zlatá Olešnice	1042/1	26 360	Lesy České republiky, s.p., Přemyslova 1106/19, 500 08 Hradec Králové	441
Zlatá Olešnice	1042/3	13 319	Lesy České republiky, s.p., Přemyslova 1106/19, 500 08 Hradec Králové	489
Zlatá Olešnice	1082/1	34 029	Lesy České republiky, s.p., Přemyslova 1106/19, 500 08 Hradec Králové	1 412
Zlatá Olešnice	1779/2	1 649	Lesy České republiky, s.p., Přemyslova 1106/19, 500 08 Hradec Králové	210
Zlatá Olešnice	1885/1	3 325	Lesy České republiky, s.p., Přemyslova 1106/19, 500 08 Hradec Králové	945
Zlatá Olešnice	1968	11 673	Lesy České republiky, s.p., Přemyslova 1106/19, 500 08 Hradec Králové	1 079
Zlatá Olešnice	1970	1 000	Lesy České republiky, s.p., Přemyslova 1106/19, 500 08 Hradec Králové	99
Zlatá Olešnice	1971	5 311	Lesy České republiky, s.p., Přemyslova 1106/19, 500 08 Hradec Králové	2 373
Zlatá Olešnice	1972	1 327	Lesy České republiky, s.p., Přemyslova 1106/19, 500 08 Hradec Králové	1 327
Zlatá Olešnice	2248/1	682	Lesy České republiky, s.p., Přemyslova 1106/19, 500 08 Hradec Králové	292
Zlatá Olešnice	2248/2	140	Lesy České republiky, s.p., Přemyslova 1106/19, 500 08 Hradec Králové	49
Zlatá Olešnice	2252/1	1 549	Lesy České republiky, s.p., Přemyslova 1106/19, 500 08 Hradec Králové	87
Zlatá Olešnice	2252/2	224	Lesy České republiky, s.p., Přemyslova 1106/19, 500 08 Hradec Králové	78
Zlatá Olešnice	2283/1	2 005	Lesy České republiky, s.p., Přemyslova 1106/19, 500 08 Hradec Králové	168



Katastrální území	Parc. č. dle KN	Celková výměra dle KN m <sup>2</sup>	Vlastník/Příslušnost hospodařit s majetkem státu	Dočasný zábor CELKEM m <sup>2</sup>
Zlatá Olešnice	2263/2	2 555	Lesy České republiky, s.p., Přemyslova 1108/19, 500 08 Hradec Králové	124
<b>Výměra dočasného odnětí celkem [m<sup>2</sup>]</b>				<b>72 760</b>

## 2. Stanovuje

**I. žadatelé podle ust. § 17 odst. 1 lesního zákona poplatek za trvalé odnětí lesních pozemků, o celkové výměře 21,0877 ha v obci a k. ú. Bernartice ve výši 93 Kč, k. ú. Křenov u Žacléře ve výši 58 575 Kč, v obci Trutnov, k. ú. Bohuslavice nad Úpou ve výši 7 312 Kč, k. ú. Debné ve výši 1 446 249 Kč, k. ú. Poříčí u Trutnova ve výši 364 711 Kč, k. ú. Starý Rokytník ve výši 2 044 512 Kč, a k. ú. Trutnov ve výši 14 550 Kč, v obci a k. ú. Lampertice ve výši 85 884 Kč, v obci a k. ú. Zlatá Olešnice ve výši 620 293 Kč.**

**Poplatek za trvalé odnětí v celkové výši 4 642 179 Kč.**

Poplatek za trvalé odnětí lesních pozemků se platí jednorázově do 30 dnů ode dne nabytí právní moci rozhodnutí na účet Celního úřadu Hradec Králové, vedeného u ČNB – č. účtu 8766-37720511/0710, konstantní symbol 1148 při platbě z účtu nebo 1149 při platbě složenkou, variabilní symbol IČO nebo rodné číslo plátce.

Z poplatku za trvalé odnětí lesních pozemků v k. ú. Bernartice a k. ú. Křenov u Žacléře náleží dle ust. § 17 odst. 5 lesního zákona 40 % obci Bernartice a 60 % Státnímu fondu životního prostředí, v k. ú. Bohuslavice nad Úpou, k. ú. Debné, k. ú. Poříčí u Trutnova, k. ú. Starý Rokytník a k. ú. Trutnov náleží 40 % obci Trutnov a 60 % Státnímu fondu životního prostředí, v k. ú. Lampertice náleží 40 % obci Lampertice a 60 % Státnímu fondu životního prostředí a v k. ú. Zlatá Olešnice náleží 40 % obci Zlatá Olešnice a 60 % Státnímu fondu životního prostředí.

**II. žadatelé podle ust. § 17 odst. 1 lesního zákona poplatek za dočasné odnětí lesních pozemků, o celkové výměře 7,2760 ha, na dobu od 01.01.2023 do 31.12.2027 v obci a k. ú. Bernartice ve výši 735 Kč/rok, k. ú. Křenov u Žacléře ve výši 439 Kč/rok, v obci Trutnov k. ú. Bohuslavice nad Úpou ve výši 32 Kč/rok, k. ú. Debné ve výši 7 582 Kč/rok, k. ú. Poříčí u Trutnova ve výši 5 524 Kč/rok, k. ú. Starý Rokytník ve výši 7 324 Kč/rok, k. ú. Trutnov ve výši 974 Kč/rok, k. ú. Bojiště u Trutnova ve výši 51 Kč/rok, v obci a k. ú. Lampertice ve výši 149 Kč/rok, v obci a k. ú. Zlatá Olešnice ve výši 6 439 Kč/rok.**

**Poplatek za dočasné odnětí lesních pozemků v určeném období činí:  
01.01. 2023–31.12. 2023 29 249,00 Kč/rok**

Poplatek za dočasné odnětí lesních pozemků je splatný po nabytí právní moci rozhodnutí každoročně nejpozději do konce kalendářního roku na účet Celního úřadu Hradec Králové, vedený u ČNB – č. účtu 8758-37720511/0710, konstantní symbol 1148 při platbě z účtu nebo 1149 při platbě složenkou, variabilní symbol IČO nebo rodné číslo plátce.

Z ročního poplatku za dočasné odnětí lesních pozemků v k. ú. Bernartice a k. ú. Křenov u Žacléře náleží dle ust. § 17 odst. 5 lesního zákona 40 % obci Bernartice a 60 % Státnímu fondu životního prostředí, v k. ú. Bohuslavice nad Úpou, k. ú. Debné, k. ú. Poříčí u Trutnova, k. ú. Starý Rokytník, k. ú. Bojiště u Trutnova a k. ú. Trutnov náleží 40 % obci Trutnov a 60 % Státnímu fondu životního prostředí, v k. ú. Lampertice náleží 40 % obci Lampertice a 60 % Státnímu fondu životního prostředí a v k. ú. Zlatá Olešnice náleží 40 % obci Zlatá Olešnice a 60 % Státnímu fondu životního prostředí.

**Výpočet poplatku za trvalé odnětí: pro záměr stavby D11 1109 Trutnov-státní hranice ČR/PR**

$$OLP = \frac{PP \cdot CD \cdot f}{0,02}$$

$$OLP = \frac{6,3 \cdot 423 \cdot 1,4}{0,02}$$

$$OLP = 186\,543 \text{ Kč ha}^{-1}$$

$$\text{poplatek} = OPL \cdot \text{výměra}$$

$$\text{poplatek} = 186\,543 \cdot 17,7648$$

$$\text{poplatek} = 3\,313\,899 \text{ Kč}$$

$$OLP = \frac{PP \cdot CD \cdot f}{0,02}$$

$$OLP = \frac{6,3 \cdot 423 \cdot 3}{0,02}$$

$$OLP = 399\,735 \text{ Kč ha}^{-1}$$

$$\text{poplatek} = OPL \cdot \text{výměra}$$

$$\text{poplatek} = 399\,735 \cdot 3,3229$$

$$\text{poplatek} = 1\,328\,280 \text{ Kč}$$

**Výpočet poplatku za dočasné odnětí:**

$$OLP = PP \cdot CD \cdot f \text{ (Kč ha}^{-1}\text{)}$$

$$OLP = 6,3 \cdot 423 \cdot 1,4$$

$$OLP = 3\,730,86 \text{ Kč ha}^{-1}$$

$$\text{poplatek} = OPL \cdot \text{výměra}$$

$$\text{poplatek} = 3\,730,86 \cdot 6,7087$$

$$\text{poplatek} = 25\,029 \text{ Kč}$$

$$OLP = PP \cdot CD \cdot f \text{ (Kč ha}^{-1}\text{)}$$

$$OLP = 6,3 \cdot 423 \cdot 1,5$$

$$OLP = 3\,997,35 \text{ Kč ha}^{-1}$$

$$\text{poplatek} = OPL \cdot \text{výměra}$$

$$\text{poplatek} = 3\,997,35 \cdot 0,0791$$

$$\text{poplatek} = 317 \text{ Kč}$$

$$OLP = PP \cdot CD \cdot f \text{ (Kč ha}^{-1}\text{)}$$

$$OLP = 6,3 \cdot 423 \cdot 3,0$$

$$OLP = 7\,994,70 \text{ Kč ha}^{-1}$$

$$\text{poplatek} = OPL \cdot \text{výměra}$$

$$\text{poplatek} = 7\,994,70 \cdot 0,4882$$

$$\text{poplatek} = 3\,903 \text{ Kč}$$

OLP – poplatek za odnětí lesních pozemků

PP – průměrná roční potenciální produkce lesů ČR v m<sup>3</sup> ha<sup>-1</sup> (6,3)

CD – průměrná cena dřeva na odvozním místě v Kč za m<sup>3</sup> (423,- Kč)

f – faktor ekologické váhy lesa – les hospodářský (1,4), lesy se zvýšenou funkcí půdoochrannou, vodoochrannou, klimatickou či krajinnou (1,5), lesy příměstské a se zvýšenou zdravotně rekreační funkcí (3,0)

**3. Dočasné odnětí se povoluje za těchto podmínek:**

1. Při realizaci záměru je nutno dbát základních povinností k ochraně dotčených lesních pozemků uvedených v ust. § 13 lesního zákona.
2. Nenarušovat síť lesních cest, meliorací a hrazení bystřin v lesích a jiných zařízení sloužících lesnímu hospodářství. V případě nezbytného omezení jejich funkcí musí být uvedena do původního stavu a není-li to možné, tak zajistit odpovídající náhradní řešení.
3. Provádět práce tak, aby na pozemcích a lesních porostech nedocházelo ke škodám.
4. Používat vhodných technických prostředků, technologií a biologicky odbouratelných hydraulických kapalin a činit opatření k zabránění úniku látek poškozujících les a související přírodní prostředí.

#### 4. Schvaluje

**návrh plánu rekultivace včetně technické a biologické části návrhu plánu rekultivace na dočasně odňaté pozemky uvedené ve výrokové části 1. II. rozhodnutí o celkové výměře 7,2760 ha.**

Účastníci řízení (ust. § 27 odst. 1 správního řádu):

#### Odůvodnění:

Dne 20.10.2021 obdržel krajský úřad žádost podanou společností Ředitelství silnic a dálnic ČR, IČO: 65993390, se sídlem na Pankráci 546/56, 145 05 Praha 4, která je zastoupena na základě plné moci společností Valbek, spol. s.r.o., IČO: 48266230, Vaňurova 505/17, 460 07 Liberec, o trvalé a dočasné odnětí pozemků určených k plnění funkcí lesa na pozemcích v katastrálních územích Bernartice, Bohuslavice nad Úpou, Debné, Křenov u Žacléře, Lampertice, Poříčí u Trutnova, Starý Rokytník, Trutnov, Bojiště u Trutnova a Zlatá Olešnice na celkové výměře 21,0877 ha trvalého odnětí a na celkové výměře 7,2760 ha dočasného odnětí. Žadatel předložil plnou moc ze dne 03.08.2020 uzavřenou se společností ŘSD ČR, zmocnění je platné do doby odevzdání pravomocného stavebního povolení a dokončení majetkoprávního vypořádání na stavbu „D11 stavba 1109 Trutnov-státní hranice ČR/PR“.

Žadatel předložil dle vyhlášky č. 77/1996 Sb., o náležitostech žádosti o odnětí nebo omezení a podrobnostech o ochraně pozemků určených k plnění funkcí lesa následující náležitosti: souhlasná stanoviska odborných lesních hospodářů LČR, s. p., LS Dvůr Králové n. L. ze dne 03.03.2021, údaje katastru nemovitostí–informaci o parcelách zapsaných na listech vlastnictví, mapové podklady se situačním zákresem aktuálního záboru, výpočet poplatku za trvalé a dočasné odnětí, výpočet škody a náhrady, včetně plánu rekultivace zpracovaný soudním znalcem Ing. Milanem Krylem, jednatelem společnosti EKOLES-PROJEKT s.r.o., IČO: 61324787, se sídlem Mláďí 4024/15a, 466 04 Jablonec nad Nisou.

Dne 01.11.2021 bylo dopisem č. j. KUKHK-35913/ZP/2021-1 oznámeno účastníkům řízení zahájení řízení o odnětí pozemků určených k plnění funkcí lesa (dále také PUPFL). K zahájenému správnímu

řízení nebyly navrženy nové důkazy ani učiněny jiné návrhy v této věci.

Ve výroku č. 1 I. krajský úřad povolil trvalé odnětí PUPFL na pozemcích a částech pozemků viz. tabulka ve výrokové části rozhodnutí. Celková výměra trvalého odnětí činí 21,0877 ha.

Ve výroku č. 1 II. krajský úřad povolil dočasné odnětí PUPFL na pozemcích a částech pozemků viz. tabulka ve výrokové části rozhodnutí na dobu od 01.01.2023 do 31.12.2027. Celková výměra dočasného odnětí činí 7,2760 ha.

Záměr představuje veřejně prospěšnou stavbu dopravní a technické infrastruktury. Dálnice D11 je součástí souboru staveb, která je vymezena v „Návru rozvoje dopravních sítí v České republice“ a v kategorizaci dálnic a silnic I. třídy. Stavba 1109 je poslední částí tohoto koridoru mezi Trutnovem a státní hranicí. Stavba bude na jejím začátku, u obce Nový Rokytník, napojena na stavbu D11 1108 Jaroměř-Trutnov. Přechod státní hranice bude navazovat na polskou rychlostní komunikaci S3 Lubawka –Legnica. Dále je stavba napojena na silnici I/37 u obce Bojiště, na silnici I/14 v Poříčí a na silnici II/300. Úsek dálnice je navržen na čtyř pruhovém uspořádání. Délka stavby D11 1109 Trutnov-státní hranice je 21,175 km.

Územní rozhodnutí č. j. MUTN 99121/2019 ze dne 11.12.2019 o umístění stavby D11 1109 Trutnov-státní hranice vydané Městským úřadem Trutnov, odborem výstavby, oddělením územního řízení a stavebního řádu nabylo právní moci 25.01.2020. Na záměr bylo Ministerstvem životního prostředí dne 14.04.2011 vydáno souhlasné stanovisko k posouzení vlivů provedení záměru na životní prostředí podle § 10 zákona č. 100/2001 Sb., o posuzování vlivů na životní prostředí a o změně některých souvisejících zákonů.

Jedná se o veřejně prospěšnou stavbu, která v dané lokalitě přinese nesporný pozitivní užitek pro širokou veřejnost, kdy výstavbou dálnice dojde k odvedení tranzitní dopravy mimo obce a povede i ke zvýšení bezpečnosti silničního provozu. V tomto případě převažuje realizace dálnice a s ním spojené odnětí PUPFL nad zájmem na zachování lesa, který je deklarován v ust. § 1 lesního zákona. Krajský úřad na základě výše uvedených skutečností povolil v souladu s ust. § 13 odst. 1 lesního zákona a ust. § 15 a 16 lesního zákona žadateli trvalé a dočasné odnětí PUPFL, tak jak je uvedeno ve výrokové části.

Ve výroku č. 2 I. krajský úřad stanovuje žadateli podle ust. § 17 odst. 1 lesního zákona poplatek za trvalé odnětí PUPFL na pozemcích v Bernartice, Bohuslavice nad Úpou, Debné, Křenov u Žacléře, Lampertice, Poříčí u Trutnova, Starý Rokytník, Trutnov, Zlatá Olešnice na celkové výměře 21,0877 ha

Ve výroku č. 2 II. krajský úřad stanovuje žadateli podle ust. § 17 odst. 1 lesního zákona poplatek za dočasné odnětí PUPFL na pozemcích v katastrálních územích Bernartice, Bohuslavice nad Úpou, Debné, Křenov u Žacléře, Lampertice, Poříčí u Trutnova, Starý Rokytník, Trutnov, Bojiště u Trutnova a Zlatá Olešnice na celkové výměře 7,2760 ha.

Poplatky za trvalé a dočasné odnětí PUPFL zpracoval soudní znalec Ing. Milan Kryl, jednatelem společnosti EKOLES-PROJEKT s.r.o., IČO: 61324787, se sídlem Mláďí 4024/15a, 466 04 Jablonec nad Nisou a odpovídá právnímu stavu v době vydání rozhodnutí. Za trvalé odnětí je celková výše 4 642 179 Kč a za dočasného odnětí PUPFL činí částka 29 249 Kč/rok.

Ve výroku č. 3 krajský úřad stanovuje podmínky, které je nutné při realizaci záměru dodržovat, jedná se o to, aby především nebyla narušována síť lesních cest, které slouží ke zpřístupnění lesních porostů a pro lesnickou činnost, nenarušoval se systém meliorací a hrazení bystřin v lesích a aby nedocházelo k půdní erozi. V případě nezbytného omezení jejich funkcí musí být uvedena do původního stavu a není-li to možné, tak zajistit odpovídající náhradní řešení. Práce musí být prováděny tak, aby na pozemcích a lesních porostech docházelo k co nejmenším škodám a je nutné k tomu používat vhodné technické prostředky a technologie, ve strojích používat biologicky odbouratelných hydraulických kapalin a činit opatření k zabránění úniku těchto látek na PUPFL.

Ve výroku č. 4 krajský úřad schvaluje návrh plánu rekultivace včetně technického a biologického návrhu plánu rekultivace na dočasné odnětí PUPFL. Plán rekultivace vypracovala společnost EKOLES-PROJEKT s.r.o., IČO: 61324787, se sídlem Mláďí 4024/15a, 466 04 Jablonec nad Nisou. Plán rekultivace je navržen tak, aby po ukončení odnětí byly vyňaté plochy v zákonné lhůtě zalesněny podle obnovních cílů pro hospodářské soubory v lesním hospodářství a mohly následně

plnit funkce dané lesním zákonem.

Ve smyslu ust. § 36 odst. 3 správního řádu bylo žádosti v plném rozsahu vyhověno, neboť žadatel dodal všechny podklady potřebné k vydání tohoto rozhodnutí.

Krajský úřad posoudil žádost žadatele včetně všech doložených podkladů o trvalém a dočasném odnětí předmětných pozemků. Důvodem podání žádosti je započatí realizace stavby D11 1109 Trutnov- státní hranice ČR/PR. Vzhledem k výše uvedeným skutečnostem nemá krajský úřad námitky pro kladné vyřízení žádosti, a proto souhlasí s trvalým a dočasným odnětím lesních pozemků za podmínek uvedených ve výrokové části tohoto rozhodnutí.

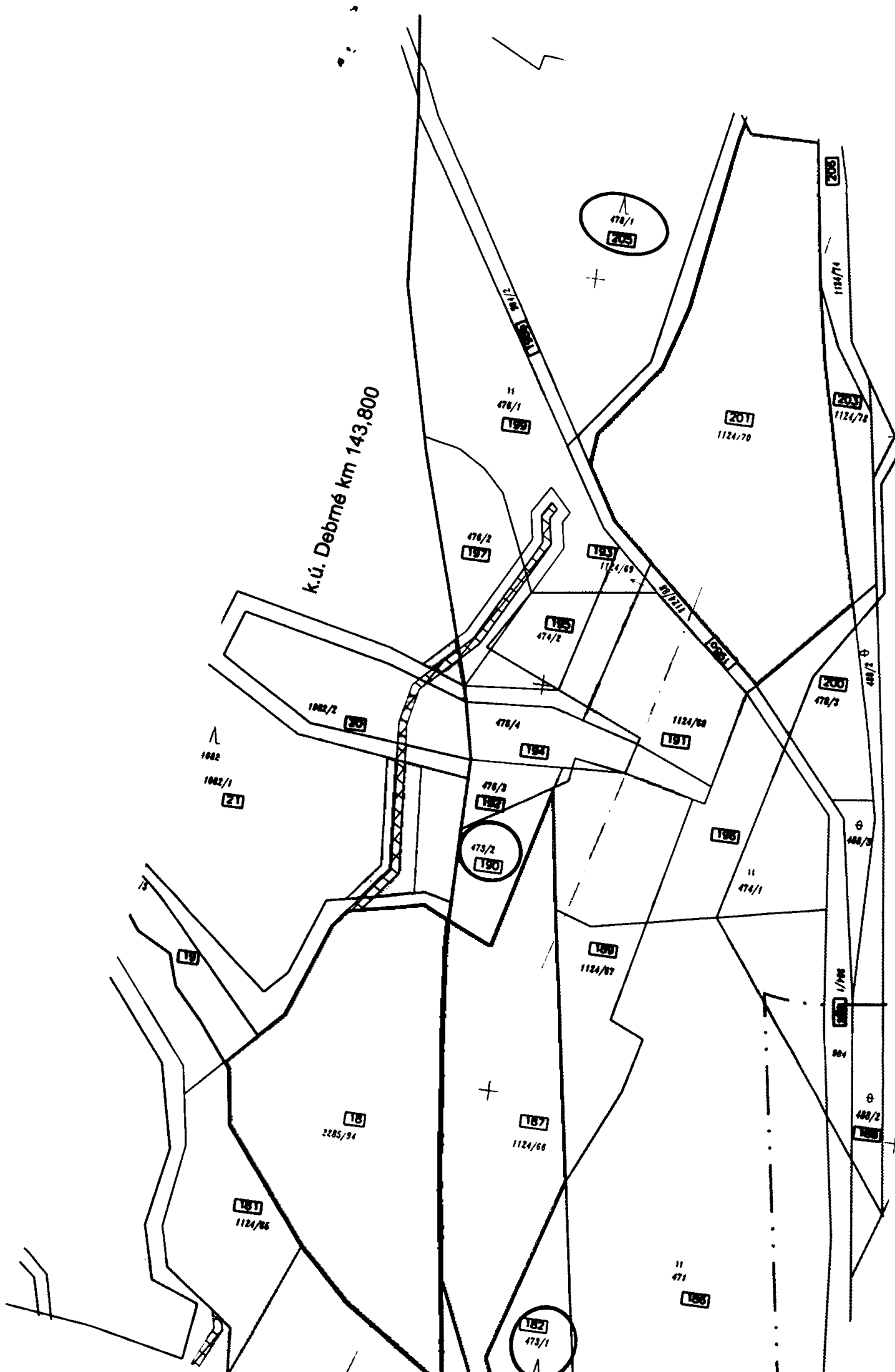
Z výše uvedených důvodů krajský úřad rozhodl tak, jak je uvedeno ve výrokové části tohoto rozhodnutí.

#### **Poučení o odvolání:**

Proti tomuto rozhodnutí se lze dle ust. § 81, ust. § 83 odst. 1, ust. § 85 a ust. § 86 odst. 1 správního řádu odvolat do 15 dnů ode dne jeho oznámení k Ministerstvu zemědělství České republiky, Těšnov 17, 117 05 Praha 1, podáním dle ust. § 82 správního řádu učiněným u Krajského úřadu Královéhradeckého kraje, odboru životního prostředí a zemědělství, Pivovarské náměstí 1245, 500 03 Hradec Králové. Včas podané a přípustné odvolání má odkladný účinek.

**Rozdělovník:**





k.ú. Debné km 143,800



478/1  
199

201  
1124/70

205

203  
1124/74

476/2  
197

123  
1124/69

125  
474/2

200  
476/3

1002/2  
20

476/4  
192

1124/68  
191

1002  
1002/1  
21

476/3  
187



195

11  
474/1

404/3

19

199  
1124/67

804/1  
20

804

18  
2285/34

187  
1124/66

404/2

191  
1124/66

11  
471  
185

