

**POŽADAVEK NA ČERPÁNÍ MD / ZMĚNOVÝ POŽADAVEK Č. 33-2022**

<b>Poskytovatel služby</b>	AUTOCONT a.s.
<b>Správce IS</b>	SZR – Správa základních registrů
<b>Objednatel</b>	ČESKÁ REPUBLIKA - SPRÁVA ZÁKLADNÍCH REGISTRŮ
<b>Smlouva</b>	SZR- 4231-15/Ř-2020
<b>Číslo RFC SZR</b>	<b>RFC 1135</b>
<b>Název RFC SZR</b>	<b>eOP - Podpora L1 úrovně middleware eOP na Q1-Q2 2023</b>
<b>Kategorie RFC</b>	<b>Konfigurace</b>
<b>Číslo tiketu (Service Desk)</b>	115558 / RITM0077419
<b>Katalogový list</b>	<b>ISZR05 – role Podpora - objednávka</b>
<b>Typ odstavky</b>	Bez odstavky

### 1. Identifikace vzniku požadavku

Zadání požadavku prostřednictvím ServiceDesk – viz tiket 115558 ze dne 22.11.2022.

### 2. Zadání požadované změny

Prosíme o nacenění Podpory L1 úrovně middleware eOP od 01.01.2023 do 30.6.2023.

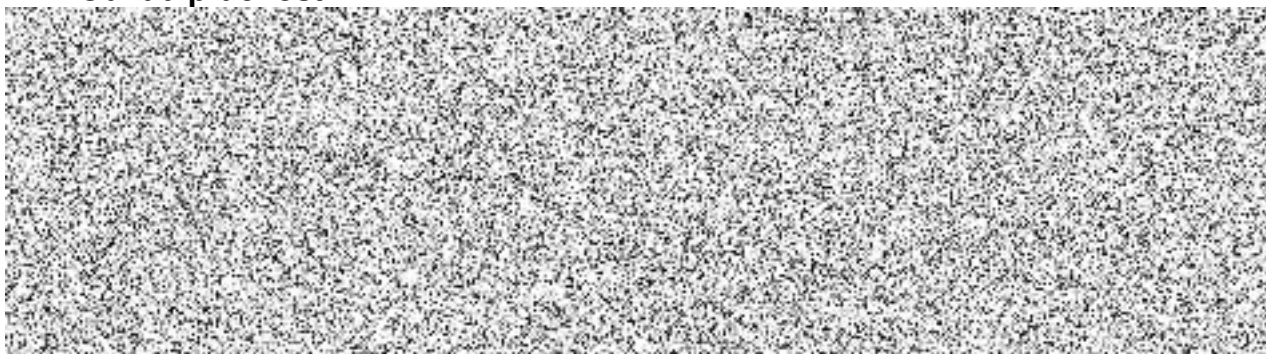
### 3. Popis zajištění realizace změny

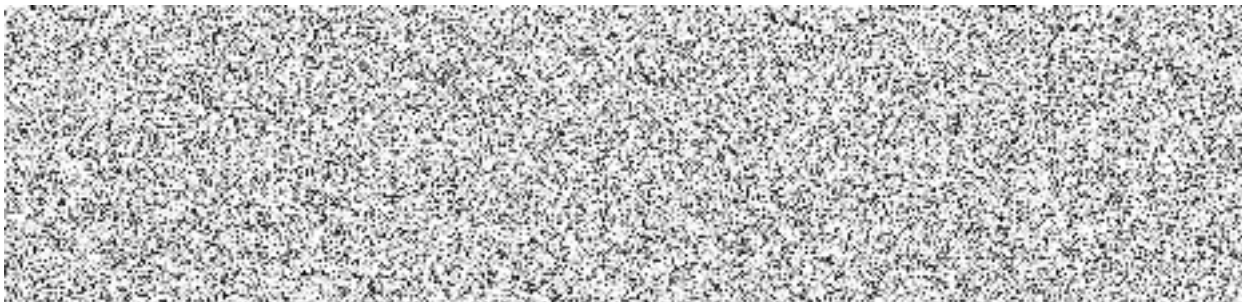
Poskytovatel zajistí:

- Přijmutí požadavku od zákazníka (telefon, email, převzetí SD ticketu)
- Vytvoření tiketu (pokud neexistuje)
- Analýzu požadavku
- Analýzu diagnostiky (pokud existuje, případně její vyžádání)
- Komunikaci se zákazníkem
- Vyřešení požadavku
- Odpověď zákazníkovi
- Uzavření tiketu
- Doplnění informací do databáze znalostí

Rozsah poskytování služby je pondělí – pátek od 6:00 do 18:00. Odezva na požadavek je NBD (Next Business Day). Měřicí bod je ServisDeskový nástroj Objednatele.

### 4. Odhad pracnosti





**Celková cena: 1 379 400,00 Kč bez DPH, tj. 1 669 074,00 Kč s DPH.**

## **5. Návrh harmonogramu změnového požadavku**

Dle bodu 4. Pracnost.

## **6. Návrh testovacího scénáře**

Není relevantní

## **7. Výstupy změnového požadavku**

Žádné

## **8. Akceptační kritéria, způsob ověření na produkci**

### **8.1 Akceptační kritéria**

Schválený výkaz odvedených prací.

### **8.2 Způsob ověření na produkci**

Není relevantní

## **9. Požadavky na součinnosti**

Přístup do SD nástroje objednatele.

## **10. Dopady do provozu / dopady do provozní dokumentace / dopady na finanční prostředky na podporu provozu daného IS**

Žádné

### **10.1 Náklady na podporu provozu IS**

Služby definované v čl. 3. „Popis zajištění realizace změny“ tohoto PnČ nemají a ani nebudou generovat další dodatečné finanční prostředky na podporu provozu daného IS.

## **11. Dopady na bezpečnost IS / dopady do bezpečnostní dokumentace**

Žádné.

