

23.11.2022

## DODATEK KE SMLouvĚ

uzavřené 22.6.2022, týkající se zajištění stravování žáků objednatele - Dětský diagnostický ústav, dětský domov se školou, středisko výchovné péče, základní škola a školní jídelna, Homole 90, České Budějovice

Na základě výše uvedené smlouvy dochází ke zvýšení nákladů na potraviny u všech strávnicků – žáků o 2 Kč pro každou kategorii s platností od 1.12.2022 takto:

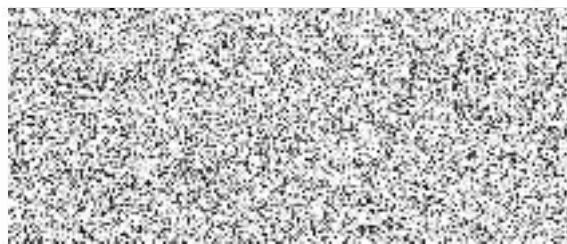
I. Kategorie	7-10 let ZŠ	35,-Kč
II. Kategorie	11-14 let ZŠ	37,-Kč
III. Kategorie	žáci od 15 let	39,-Kč

Ve smlouvě o poskytování stravování uzavřené mezi naší Školní jídelnou a Dětským diagnostickým ústavem, dětským domovem se školou, střediskem výchovné péče, základní školou a školní jídelnou, Homole 90, České Budějovice **nedochází k žádné změně** ve smluvních povinnostech.

Tento dodatek smlouvy je vyhotoven ve dvou výtiscích a každá strana obdrží jeden výtisk.



Za Školní jídelnu  
Ing. Voldřichová Ludmila, ředitelka  
U Tří lvů194/ 2b  
Č .Budějovice



Za objednatele  
Mgr. Vladimír Ira, ředitel  
Budějovická 90  
Homole