








# SMLOUVA O UBYTOVÁNÍ

## ZAKÁZKOVÝ LIST č. 007/2022

### 1. Identifikační údaje a kontakty ubytovatele

- poskytovatel ubytování: Main Corporation a.s., Elišky Přemyslovny 380, 156 00  
Praha 5 - Zbraslav,  
pobočka Resort EDEN Herlíkovice, Za Řekou 370, 543 02  
Vrchlabí
- IČ/DIČ: 06246052/CZ06246052
- statutární zástupce:  předseda představenstva
- osoba pověřená: 
- kontakt: 
- bankovní spojení: 

### 2. Identifikační údaje a kontakty objednavatele

- objednavatel ubytování: ZŠ Kladská  
Kladská 1201/1, 120 00 Praha 2
- IČ/DIČ: 49624911
- statutární zástupce:  ředitelka školy
- osoba pověřená: 
- kontakt: 

### 3. Pobyt, příjezd a odjezd

- lokace v areálu Eden: Hotel
- datum a čas příjezdu: 9.1.2023
- stravování začíná: oběd
- datum a čas odjezdu: 13.1.2023
- stravování končí: snídaně
- počet nocí : 4 noci
- počet osob: 40+5
- 
- čas nástupu - od 11.hod
- čas odjezdu - opuštění pokojů - do 10.00
- (po domluvě je možná úschova zavazadel do doby odjezdu)

#### **4. Rozpis stravy**

**- dle přílohy č.1**

- |                        |                    |
|------------------------|--------------------|
| - běžná strava         | 40dětí + 4 dospělí |
| - vegetariánská strava | -                  |
| - bezlepková strava    | 1 dospělý          |
| - bez laktózová strava | -                  |
| - bez tvarohu          | -                  |

Maximálně 2 dny před příjezdem je nutné nahlásit počet osob s případnou dietou a to na e-mail: [redacted] (do předmětu uveďte název školy, termín kurzu a slovo DIETA)

#### **5. Kalkulace ceny**

- dle přílohy č.2
- závěrečné vyúčtování dle skutečnosti počtu osob (v den příjezdu) nejdéle 5 dnů po odjezdu

#### **6. Doplnkové informace**

- stravování: probíhá v jídelně budovy Stodola, ve stylu školního stravování (strava se vydává na ták u výdejního okénka), snídaně 7-30 — 9-30, obědy 12.00 — 14.00, večere 18.00 — 20.00, snídaně (přesné místo a čas stravování se dozvíte po příjezdu na recepci)
- pitný režim: v ceně pobytu (tekutiny vždy u každé stravy formou samoobsluhy a dále po celou dobu pobytu v restauraci)
- vyžití: k dispozici lyžárna, taneční sál, fotbalové hřiště, hřiště na volejbal, ohniště
- služby: v areálu revize lyží s vydaným certifikátem (seřízení vázání — nutno dodat s lyžáky), kompletní servis (broušení + mazání lyží)

v areálu půjčovna a servis lyží, dětský park a instruktoři lyžování

## **Zapůjčení lyží je třeba vždy DOPŘEDU REZERVOVAT!!**

**- rekreační poplatky obci:**

děti do 18-ti let jsou osvobozené učitelé  
jsou osvobozeni - služební cesta

**- platba:** Platba proběhne ve dvou fázích, 50% na základě vystavené zálohové faktury se splatností nejdéle 10.12.2022.

Doúčtování lyžařského kurzu bude nejdéle 5 dnů po odjezdu na základě vystavené faktury

**- stornopoplatek:**

- I) při zrušení celé závazné objednávky 30. až 15. den před nástupem, v takovém případě náleží poskytovateli ubytování storno poplatek ve výši 50% z ceny objednané služby dle přílohy č.2, vyjma důvodů obsažené v bodě IV) tedy opatření COVID 19
- II) v případě zrušení závazné objednávky 14. až 8. den před nástupem, v takovém případě náleží poskytovateli ubytování storno poplatek ve výši 75% z ceny objednané služby dle přílohy č.2, vyjma důvodů obsažené v bodě IV) tedy opatření COVID 19
- III) v případě zrušení závazné objednávky 7. až 0. den před nástupem, v takovém případě náleží poskytovateli ubytování storno poplatek ve výši 100% z ceny objednané služby dle přílohy č.2, vyjma důvodů obsažené v bodě IV) tedy opatření COVID 19
- IV) a) V případě zrušení pobytu před nástupem z důvodu COVID 19 =zákaz výjezdu žáků na pobyty, důrazná nedoporučení výjezdu žáků na pobyty ze strany státu či hygienické stanice, případně prokazatelná karanténa (nutno písemně doložit) žáků nebo celé třídy (školy) nebude stornopoplatek ze strany ubytovatele požadován!  
b) V případě uzavření ubytovacího zařízení z důvodu COVID 19 —nařízení vlády či hygienické stanice, případně prokazatelná karanténa (nutno písemně doložit) nebude stornopoplatek ze strany ubytovatele požadován!

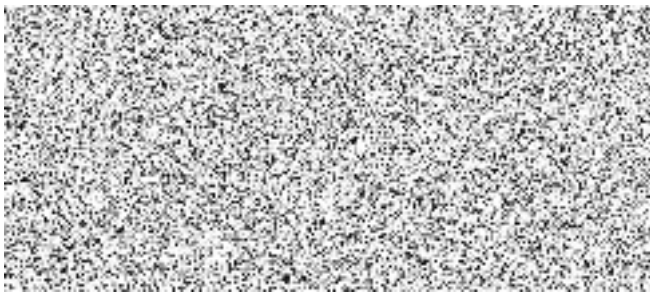
**V TAKOVÉM PŘÍPADĚ NEMÁ OBJEDNATEL NÁROK NA JAKOUKOLIV FINANČNÍ ČI JINOU KOMPENZACI**

c) V případě, uzavření ubytovacího zařízení z důvodu COVID 19 —  
nařízení vlády či hygienické stanice, případně prokazatelná karanténa  
(nutno písemně doložit) již v době, kdy bude objednatel ubytován, bude  
ubytovatel požadovat POUZE platby za uplynulé (případně započaté)  
dny včetně stravy

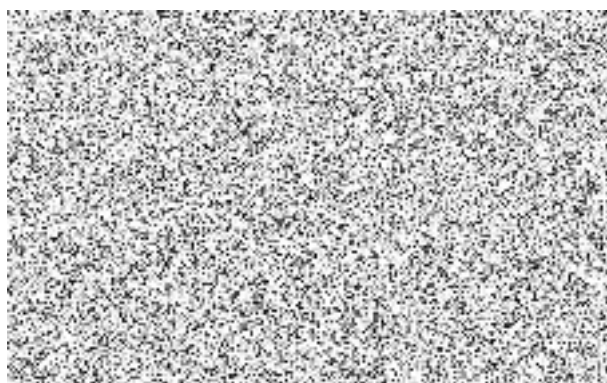
**V TAKOVÉM PŘÍPADĚ NEMÁ OBJEDNATEL NÁROK NA  
JAKOUKOLIV FINANČNÍ ČI JINOU KOMPENZACI**

Pozn: Stornopoplatek se netýká jednotlivců, kteří se oproti plánované  
objednávce nedostaví na pobyt (toto bude předmětem doúčtování  
skutečného stavu v den odjezdu).

V Prace DNE \_\_\_\_\_



za Resort EDEN Herlíkovice  
pověřená osoba



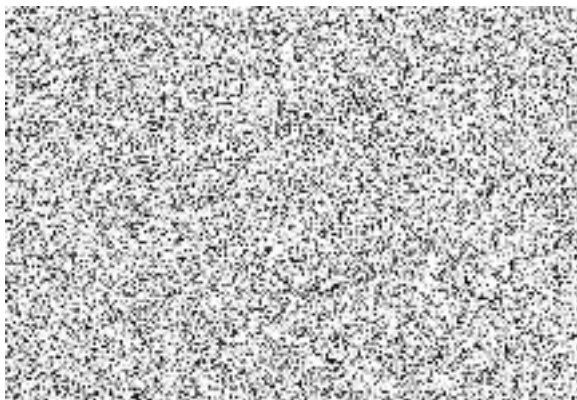
za „ZŠ Kladská”

ředitelka

## Příloha č. 1 - ROZPIS STRAVY

ZŠ Kladská, Praha 2  
ZAKÁZKOVÝ LIST č. 007/2022


DEN	DATUM	SNÍDANĚ	DOPOLEDNÍ SVAČINA	OBĚD	ODPOLEDNÍ SVAČINA	VEČEŘE	DRUHÁ VEČEŘE
		X	X		X		X
pondělí	09.01.2023		X		X		X
úterý	10.01.2023		X		X		X
středa	11.01.2023		X		X		X
čtvrtek	12.01.2023		X	X	X	X	X
pátek	13.01.2023						



# - KALKULACE CENY

ZŠ Kladská, Praha 2

ZAKÁZKOVÝ LÍST Č. 007/2022

Celkový počet osob ve výpravě	45	
Celkový počet nocí	4	<b>CENA ZA OSOBU/DEN (mimo skipas)</b>
		
o o		
o		
Příplatek za dopolední svačinu 30,- Kč/osoba		
Příplatek za druhou večeři 30,- Kč/osoba		
		<b>PŘEDPOKLÁDANÁ ČÁSTKA CELÉ VÝPRAVY 194 550 Kč</b>

