



## *o výpůjčce*

ZSM-45-20/OSM-2012

uzavřená dle § 2193 a násl. zák. č. 89/2012 Sb., občanského zákoníku, ve znění pozdějších předpisů a dle zák. č. 219/2000 Sb., o majetku ČR a jejím vystupování v právních vztazích, ve znění pozdějších předpisů mezi

### **Zařízení služeb pro Ministerstvo vnitra,**

státní příspěvková organizace zřízena zřizovací listinou vydanou Ministerstvem vnitra ČR pod č.j. N-1337/97 ze dne 8.12.1997

se sídlem: Přípotoční 300, 101 00 Praha 10  
zastoupené: Ing. Karel Silovský, ředitel Zařízení služeb pro MV  
IČ: 67779999  
DIČ: CZ67779999  
bankovní spojení: ČNB Praha  
číslo účtu: 30320881/0710

**(dále jen jako „půjčitel“)**

a

### **Česká republika – Ministerstvo vnitra,**

se sídlem: Nad Štolou 936/3, 170 34 Praha 7 ,  
zastoupené: Ing. Vladimírem Velasem, ředitelem OPITK  
IČ: 00007064,  
DIČ: CZ00007064,

**(dále jen jako „vypůjčitel“)**

**(dále také jen „smluvní strany“)**

## I. Úvodní ustanovení

Česká republika je vlastníkem a půjčitel je příslušný hospodařit s objektem v Praze 10, Přípotoční č.p. 300, vedeným jako jiná stavba, stojící na pozemku parcelní číslo 2184/1 v katastrálním území č. 732257 Vršovice, LV č. 80 (dále jen „objekt“) u Katastrálního úřadu pro hl. m. Prahu, Katastrální pracoviště Praha.

## II. Předmět smlouvy, předmět a účel výpůjčky

1. Předmětem této smlouvy je bezúplatné užívání kancelářských, skladových a společných prostor /dále jen „předmět výpůjčky“/ v objektu půjčitele vypůjčitelem.
2. Předmětem výpůjčky jsou:
  - a) místnosti v budově „A“ č. 59, 60, 61, 62, 137.
  - b) příslušenství a společné prostory, včetně vybavení, které je součástí budovy.
  - c) movitý majetek – vybavení kanceláří, skladů /dále jen „vybavení“/ viz Příloha č. 3/  
Dispoziční rozhodnutí a schéma předmětu výpůjčky tvoří Přílohu č.1 a č. 2 této smlouvy.
3. Vybavení předmětu výpůjčky poskytne bezúplatně půjčitel /viz Příloha č. 3/. Poškozený, nebo nepotřebný movitý majetek vrátí vypůjčitel půjčiteli za náhradu nebo bez náhrady a o tomto bude pořízen záznam, který bude přiložen k Příloze č. 3 této Smlouvy.
4. Účelem výpůjčky je provozování činnosti vypůjčitele.

## III. Úhrada za služby

Služby a zboží spojené s předmětem výpůjčky (elektrina, plyn, vodné a stočné, otop a teplá voda, odvoz PKO, úklid, úklidové a sanitární prostředky, ostraha aj.) poskytuje půjčitel vypůjčiteli bezúplatně.

## IV. Práva a povinnosti smluvních stran

1. Dnem nabytí účinnosti této smlouvy bude předmět výpůjčky k dispozici vypůjčiteli, který současně prohlašuje, že je s technickým stavem předmětu výpůjčky seznámen, a že je pro daný účel způsobilý.
2. Práva a povinnosti obou stran smlouvy, které nestanovuje tato smlouva, se řídí

zák. č. 89/2012 Sb. a zák. č. 219/2000 Sb., ve znění pozdějších předpisů.

3. Půjčitel je povinen zajistit veškeré dodávky tepla, vody, elektřiny, jakož i dalších médií.
4. Půjčitel se zavazuje na své náklady hradit drobné opravy a běžnou údržbu předmětu výpůjčky, který vypůjčitel užívá výlučně na základě této smlouvy. Pro účely této smlouvy se za běžnou údržbu považuje oprava v hodnotě do 3.000,- Kč. Stavební úpravy a rekonstrukce v hodnotě nad 3.000,- Kč zajistí půjčitel na náklady vypůjčitele na základě rozpočtového opatření. Vypůjčitel je povinen půjčiteli při skončení výpůjčky předat předmět výpůjčky ve stavu, v jakém jej převzal, přičemž se přihlédne k běžnému opotřebení.
5. Vypůjčitel se zavazuje dodržovat veškeré příslušné právní předpisy, zejména z oblasti protipožární ochrany, hygieny a bezpečnosti práce spojené s užíváním předmětu výpůjčky a odpovídá za škodu vzniklou jejich porušením.
6. Změny na předmětu výpůjčky je vypůjčitel oprávněn provádět jen se souhlasem půjčitele.
7. Úhradu nákladů s tím spojených může vypůjčitel požadovat jen v případě, že se k tomu půjčitel zavázal. Provede-li vypůjčitel na předmětu výpůjčky změny bez souhlasu půjčitele, je povinen po skončení výpůjčky uvést věc na své náklady do původního stavu, není-li stanoveno jinak.
8. Půjčitel je povinen provádět pravidelné revize vyhrazených elektrických zařízení (tj. zařízení pro rozvod a odběr elektrické energie) a závady svým nákladem odstraňovat v termínech uvedených v revizních zprávách.

## **V.**

### **Doba trvání smlouvy**

1. Tato smlouva je uzavřena na dobu určitou, a to na 8 let od data účinnosti smlouvy.
2. Účinnost této smlouvy lze ukončit dohodou smluvních stran, výpovědí bez uvedení důvodu, nebo odstoupením od smlouvy jedné ze smluvních stran.
3. Výpovědní doba je tříměsíční a začne běžet od prvního dne měsíce následujícího po doručení výpovědi druhé smluvní straně. Výpověď musí být písemná.
4. Tento smluvní vztah může skončit i písemnou dohodou účastníků. Tato dohoda musí obsahovat datum, ke kterému pozbývá tato smlouva platnosti a účinnosti.
5. Od této smlouvy lze odstoupit v případě, že druhá ze smluvních stran tuto smlouvu poruší zvláště závažným způsobem. Odstoupení od smlouvy musí být písemné, musí být doručeno druhé smluvní straně bez zbytečného odkladu a jeho účinky nastávají následující den po dni doručení druhé smluvní straně.

**VI.**  
**Závěrečná ustanovení**

1. Smlouva nabývá platnosti dnem podpisu oběma smluvními stranami a účinnosti dnem předání předmětu výpůjčky. O předání bude sepsán předávací protokol, který bude přiložen po předání jako Příloha č. 4 a stane se nedílnou součástí smlouvy.
2. Tuto smlouvu lze měnit pouze písemnými, vzájemně odsouhlasenými a postupně číslovanými dodatky.
3. Tato smlouva je vyhotovena ve čtyřech vyhotoveních, z nichž dvě vyhotovení obdrží půjčitel a dvě vyhotovení vypůjčitel.
4. Smluvní strany prohlašují, že si tuto smlouvu před jejím podpisem přečetly, že byla uzavřena po vzájemném projednání podle jejich pravé a svobodné vůle, určitě a vážně a srozumitelně, nikoli v tísní za nápadně nevýhodných podmínek. Autentičnost této smlouvy potvrzují svými podpisy.

Příloha č. 1: Dislokační rozhodnutí

Příloha č. 2: Dispoziční schémata předmětu výpůjčky

Příloha č. 3: Seznam vypůjčeného movitého majetku

Příloha č. 4: Předávací protokol

Praha dne ..... 25 -11- 2014 .....

Praha dne..... - 2 -12- 2014 .....

Za půjčitele:



Ing. Karel Sirovský  
ředitel Zařízení služeb pro MV

Za vypůjčitele:



Ing. Vladimír Věraš  
ředitel OPITK

**ZAŘÍZENÍ SLUŽEB PRO MV**  
Příspěvková organizace  
101 00 Praha 10, Přípotoční 300  
IČO: 67779999 DIČ: CZ6779999  
-23-

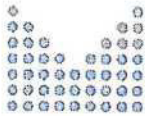


Zařízení služeb pro MV  
SEKRETARIÁT

Došlo: 19-05-2014

Č.J.:

Přílohy: 1/1



MINISTERSTVO VNITRA  
ČESKÉ REPUBLIKY

**MINISTERSTVO VNITRA  
ODBOR SPRÁVY MAJETKU MV**

Č.j.: MV - 58072-3/OSM-2014

Vypracoval:

Praha dne 13. května 2014

Příloha: 1/1

Zn.sv.: Přípotoční

Stupeň utajení: neutajované

Výtisk č.:

Počet listů: 1

Počet výtisků: 2

**Rozdělovník:**

1. Odbor správy majetku MV
2. Zařízení služeb pro MV

**DISLOKAČNÍ ROZHODNUTÍ**

**2. Název a místo objektu:**

Přípotoční 300, Praha 10, č. CEN 31100128

**2. Název útvaru, pro který jsou kapacity určeny:**

Odbor provozu informačních technologií a komunikací MV

**3. Zdůvodnění vydání dislokačního rozhodnutí:**

Dislokační rozhodnutí je vydáno pro potřeby uzavření smlouvy o výpůjčce nebytových prostor mezi *MINISTERSTVEM VNITRA* a Zařízením služeb pro MV s.p.o.

**4. Počet, účel a plocha jednotlivých místností: viz příloha**

- Budova A, B – přízemí, 1. patro

**5. Další podmínky:**

--

## Příloha č.

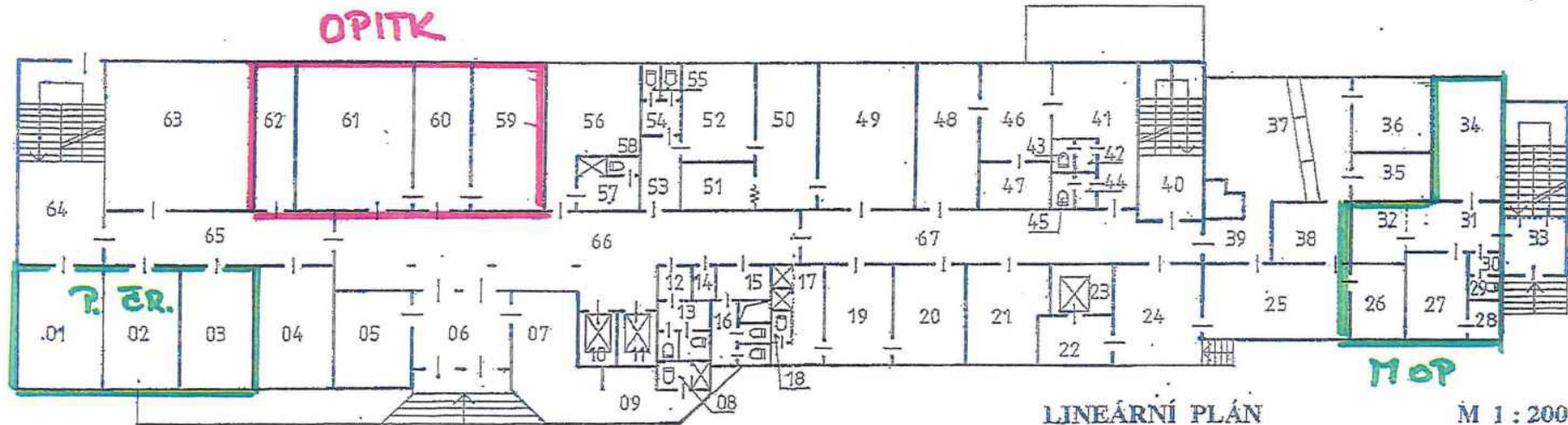
Ministerstvo vnitra - OPITK

Objekt Přípotoční 300, Praha 10, budova A,B

Místosti	m2
<b>přízemí</b>	
59 - místnost technika	22,8
60 - hlavní rozvod PBX	18,0
61 - sál PBX	38,1
62 - sklad PBX	12,2
<b>1. patro</b>	
137 - sklad	19,5

PŘÍZEMÍ OBJEKT A,B

Číslo místn.	Místnost	m <sup>2</sup>	Číslo místn.	Místnost	m <sup>2</sup>	Číslo místn.	Místnost	m <sup>2</sup>
01	DÍLNA	19,5	23	VÝTAH	3,6	45	WC	1,5
02	KANCELÁŘ	23,8	24	NAKLÁDACÍ RAMPA	22,1	46	ORDINACE	16,8
03	KANCELÁŘ	21,6	25	SKLAD	22,8	47	KOMORA	4,4
04	KANCELÁŘ	24,0	26	KANCELÁŘ	7,6	48	ORDINACE	18,4
05	NÁVŠTĚVNÍ MÍSTNOST	16,9	27	KANCELÁŘ	11,3	49	ORDINACE	26,1
06	HL.VYSTUP DO BUDOVY - ZÁDVEŘÍ	23,1	28	KUCHYŇKA	2,2	50	ORDINACE	18,1
07	DOZORČÍ	22,2	29	WC	1,4	51	ŠATNA	4,2
08	WC, SPRCHA - DOZORČÍ	2,7	30	PŘEDSÍŇ WC	1,3	52	ČEKÁRNA	16,1
09	DOZORČÍ - ODPOČINEK	9,2	31	CHODBA	8,2	53	CHODBA	5,6
10	VÝTAH	4,9	32	MÍSTNOST ZADRŽENÝCH	5,2	54	PŘEDSÍŇ WC	2,5
11	VÝTAH	6,5	33	SCHODIŠTĚ	16,5	55	WC	3,1
12	PŘEDSÍŇ WC VEŘEJNOST	2,7	34	KANCELÁŘ	18,2	56	ŠATNA	19,6
13	WC VEŘEJNOST	6,5	35	SKLAD	7,0	57	PŘEDSÍŇ WC	4,2
14	ÚKLID	1,9	36	PŘÍPRAVNA JÍDEL	12,7	58	WC	1,1
15	PŘEDSÍŇ WC ŽENY	2,7	37	KANTÝNA	42,2	59	MÍSTNOST TECHNIKA	22,8
16	WC ŽENY	8,3	38	KUCHYŇKA	8,1	60	HLAVNÍ ROZVOD PEX	18,0
17	UMÝVÁRNA ÚKLID	12,3	39	CHODBA		61	SÁL PEX	38,1
18	WC ÚKLID	1,2	40	SCHODIŠTĚ		62	SKLAD PEX	12,2
19	ŠATNA ÚKLID	16,0	41	ČEKÁRNA	17,2	63	SKLAD	40,8
20	DENNÍ MÍSTNOST UKLÍZEČEK	17,1	42	PŘEDSÍŇ WC	1,5	64	SCHODIŠTĚ	
21	SERÁVCE	18,1	43	WC	1,5	65	CHODBA	
22	MANIPULAČNÍ PROSTOR	6,2	44	PŘEDSÍŇ WC	1,5	66	CHODBA	



LINEÁRNÍ PLÁN

M 1 : 200

MV ČR - PŘÍPOTOČNÍ 300, PRAHA 10

PŘÍLOHA Č.: 3)

PŘÍZEMÍ

OBJEKT A,B



1. PÁTRŮ.

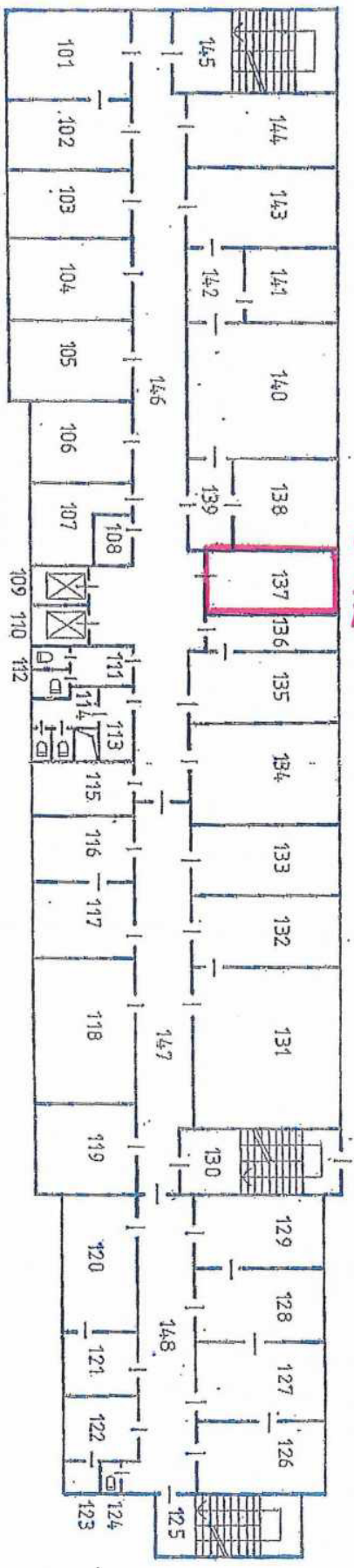
OBJEKT A, B

Číslo místn.	Místnost	m <sup>2</sup>
101	KANCELÁŘ	24,0
102	KANCELÁŘ	17,7
103	KANCELÁŘ	23,8
104	KANCELÁŘ	21,8
105	KANCELÁŘ	21,7
106	KANCELÁŘ	17,7
107	KUCHYŇ	12,6
108	ÚKLID	2,9
109	VÝTAH	4,9
110	VÝTAH	6,5
111	PŘEDSÍN WC ŽENY	5,5
112	WC ŽENY	3,5
113	PŘEDSÍN WC MUŽI	5,4
114	WC MUŽI	10,5
115	KANCELÁŘ	12,8
116	KANCELÁŘ	15,3
117	KANCELÁŘ	14,6
118	KANCELÁŘ	30,8
119	KANCELÁŘ	19,7
120	KANCELÁŘ	26,4
121	KANCELÁŘ	12,8
122	SKLAD	12,2
123	KUCHYŇKA	2,3
124	WC	1,3

Číslo místn.	Místnost	m <sup>2</sup>
125	SCHODIŠTĚ	12,5
126	KANCELÁŘ	12,8
127	KANCELÁŘ	15,3
128	KANCELÁŘ	14,1
129	KANCELÁŘ	14,2
130	SCHODIŠTĚ	14,3
131	KANCELÁŘ	14,4
132	KANCELÁŘ	14,4
133	SAJNA	14,5
134	SAJNA	14,5
135	SKLAD	14,6
136	CHODBA	14,7
137	SKLAD	14,7
138	KANCELÁŘ	14,8
139	CHODBA	14,8
140	DISPEČINK	14,8
141	KANCELÁŘ	14,9
142	CHODBA	15,0
143	KANCELÁŘ	15,1
144	ARCHIV	15,2
145	SCHODIŠTĚ	15,3
146	CHODBA	15,4
147	CHODBA	15,5
148	CHODBA	15,6

Číslo místn.	Místnost	m <sup>2</sup>
149	SCHODIŠTĚ	16,5
150	KANCELÁŘ	21,2
151	KANCELÁŘ	21,2
152	KANCELÁŘ	20,3
153	SCHODIŠTĚ	20,3
154	KANCELÁŘ	46,7
155	KANCELÁŘ	19,2
156	SAJNA	19,2
157	SAJNA	28,0
158	SKLAD	20,2
159	CHODBA	10,4
160	SKLAD	19,5
161	KANCELÁŘ	18,5
162	CHODBA	9,2
163	DISPEČINK	41,0
164	KANCELÁŘ	15,3
165	CHODBA	7,5
166	KANCELÁŘ	24,3
167	ARCHIV	22,1

071TK



LINEÁRNÍ PLÁN

M 1 : 200

NAV ČR - PŘÍPOTOČNÍ 300, PRAHA 10

PŘÍLOHA Č.: 4)

1. PÁTRŮ

7 22

OBJEKT A, B



2017 45-20/019 2017

Seznam majetku

28. Květen 2014

SMV

Strana 1

Kód umístění DM: PRIPOT59, Kód globální dimenze 1: 31020066, Vyřazení: Ne

hvtlasakova

Číslo	Popis	Středisko Kód	Kód umístění DM	Hodnota majetku	Čárový kód	Sériové číslo	Vyřaz.
A020006476	Detektor kovů METALLA PRO	31020066	PRIPOT59	7 062,80	A020006476		Ne
A020006489	Šroubovák AKU BOSCH PSR 1	31020066	PRIPOT59	3 990,00	A020006489	38916	Ne
A020007247	Vysavač pro dom.XW 1200	31020066	PRIPOT59	4 442,00	A020007247		Ne
A020007460	Křeslo ot.poj.čalouněné	31020066	PRIPOT59	3 078,18	A020007460		Ne
A020007568	Chladnička 150 l CALEX	31020066	PRIPOT59	6 301,25	A020007568	nvc2749	Ne
A020009858	Lupa s osvětlením LS	31020066	PRIPOT59	3 687,19	A020009858		Ne
A050020355	Konvice el.varná MORPHY RIC	31020066	PRIPOT59	773,98	A050020355		Ne
A050036893	Vrtáčka příkl.el.NAREX EVP 16	31020066	PRIPOT59	1 370,00	A050036893	908193	Ne
A050036975	Skříň 1dv bytová MODUL KAP	31020066	PRIPOT59	2 603,50	A050036975		Ne
A050037064	Skříň na spisy komb.ALFA A-13	31020066	PRIPOT59	2 830,00	A050037064		Ne
A050037085	Skříňka 2 dveř.dř.MODUL KAP	31020066	PRIPOT59	2 536,37	A050037085		Ne
A050037089	Skříňka prosklená dřevěná MO	31020066	PRIPOT59	2 190,07	A050037089		Ne
A050037138	Nástavec skříňový 2dv.ALFA A-	31020066	PRIPOT59	2 201,30	A050037138		Ne
A050037178	Skříňka nást.zásuv.dř.ALFA A-3	31020066	PRIPOT59	1 550,00	A050037178		Ne
A050037179	Skříňka nást.zásuv.dř.ALFA A-3	31020066	PRIPOT59	1 550,00	A050037179		Ne
A050037207	Skříňka kont.92 dř.MODUL KAP	31020066	PRIPOT59	2 913,97	A050037207		Ne
A050037347	Křeslo pevné poločal.dřevěné	31020066	PRIPOT59	1 714,93	A050037347		Ne
A050037348	Křeslo pevné poločal.dřevěné	31020066	PRIPOT59	1 714,93	A050037348		Ne
A050037485	Stůl psací jednostranný dř.ALF	31020066	PRIPOT59	2 100,00	A050037485		Ne
A050037486	Stůl psací jednostranný dř.ALF	31020066	PRIPOT59	2 100,00	A050037486		Ne
A050037492	Stůl psací dř.korpus MODUL K	31020066	PRIPOT59	2 261,41	A050037492		Ne
A050037517	Stolek pod stroj dřevěný	31020066	PRIPOT59	2 382,60	A050037517		Ne
A050037548	Stolek pod počítač dřevěný MO	31020066	PRIPOT59	1 968,31	A050037548		Ne
A050037716	Nástavec na skříň 2dv.kovový	31020066	PRIPOT59	1 506,90	A050037716		Ne
A050037901	Stolek konferenční kovový	31020066	PRIPOT59	604,20	A050037901		Ne
A050037989	Varič dvouplotýnkový elektrický	31020066	PRIPOT59	965,61	A050037989		Ne
A050038061	Lampa stolní halogenová	31020066	PRIPOT59	792,15	A050038061		Ne
A050038062	Lampa stolní halogenová	31020066	PRIPOT59	792,15	A050038062		Ne
A050038063	Lampa stolní halogenová	31020066	PRIPOT59	792,15	A050038063		Ne

Číslo	Popis	Středisko Kód	Kód umístění DM	Hodnota majetku	Čárový kód	Sériové číslo	Vyřaz.
A050038514	Schůdky sklopné 6 stup.kovové	31020066	PRIPOT59	715,00	A050038514		Ne
A050038621	Regál kovový ZR 3	31020066	PRIPOT59	1 358,00	A050038621		Ne
A050038622	Regál kovový ZR 3	31020066	PRIPOT59	1 358,00	A050038622		Ne
A050038623	Regál kovový ZR 3	31020066	PRIPOT59	1 358,00	A050038623		Ne
A050038624	Regál kovový ZR 3	31020066	PRIPOT59	1 358,00	A050038624		Ne
A050038625	Regál kovový ZR 3	31020066	PRIPOT59	1 358,00	A050038625		Ne
A050038626	Regál kovový ZR 3	31020066	PRIPOT59	1 358,00	A050038626		Ne
A050038833	Svítilna ruční nabíjecí 73.64 T	31020066	PRIPOT59	2 763,00	A050038833		Ne
Celkem				80 401,95			37

## Předávací protokol

uzavřený mezi

### Zařízení služeb pro Ministerstvo vnitra,

státní příspěvková organizace zřízena zřizovací listinou vydanou Ministerstvem vnitra ČR pod č.j. N-1337/97 ze dne 8.12.1997

se sídlem: Přípotoční 300, 101 00 Praha 10

za kterou jedná:

IČ: 67779999

(dále jen jako „předávající“)

a

### Česká republika - Ministerstvo vnitra České republiky

se sídlem:

Praha 7, Nad Štolou 936/3, PSČ 170 34

odbor provozu informačních technologií a komunikací

za kterou jedná:

IČ: 00007064

DIČ: CZ00007064

(dále jen jako „přejímající“)

1. Dnešního dne došlo k fyzickému předání a převzetí kancelářských, skladových a společných prostor, včetně movitého majetku /dále jen „předmět výpůjčky“/ v objektu půjčitele vypůjčitelem dle Smlouvy č.j.:ZSM-45-20/OSM-2012 ze dne 2.12. 2014.

Prostory na adrese Praha 10, Přípotoční 300 o celkové výměře 110,6 m<sup>2</sup> /viz Příloha č. 1, 2 a 3 Smlouvy/ včetně vybavení byly přejímajícím i předávajícím fyzicky překontrolovány a převzaty do užívání dle smlouvy.

Přejímající prohlašuje, že přebíraný prostor včetně vybavení a movitého majetku je v pořádku, odpovídá předmětu výpůjčky a je bez viditelných závad.

Připomínky ke stavu:

*[Handwritten notes]*

Další ujednání:

*[Handwritten notes]*

Seznam vybavení:

*[Handwritten notes]*

Praha dne: *11. 12. 1994*

Předávající:



správce objektu

Přejímající:



technik