

MĚSTO VALAŠSKÉ MEZIŘÍČÍ

ORTOFOTOMAPA MĚSTA

CENOVÁ NABÍDKA

ZÁKAZNÍK / SPOLEČNOST	Město Valašské Meziříčí
KONTAKTNÍ OSOBA	██████████ referent GIS
KONTAKTNÍ ÚDAJE	Zašovská 784, 757 01 Valašské Meziříčí
<hr/>	
DODAVATEL	TopGis, s.r.o.
ZPRACOVATEL NABÍDKY	██████████
KONTAKTNÍ ÚDAJE	Svatopetrská 35/7, 617 00 Brno – Komárov, www.topgis.cz
DATUM ZPRACOVÁNÍ	20. 10. 2022
PLATNOST NABÍDKY	15. 12. 2022

ORTOFOTOMAPA

Ve vymezeném zájmovém prostoru bude provedeno letecké snímkování na základě letového plánu s rozlišením 5 cm. Snímky budou následně zpracovány do výsledné ortofotomapy (RGB) v požadovaném kladu, který dodá zákazník.

Součástí cenové kalkulace je i výběr a geodetické zaměření vlíčovacích bodů, které jsou nedílnou součástí při zpracování ortofotomapy.

Rok snímkování	území	Období snímkování	Pixel ortofotomapy	Cena za ortofotomapu (bez DPH)
2022/ 2023	varianta 1	mimovegetační	5 cm	121 800 Kč
2022/ 2023	varianta 2	mimovegetační	5 cm	83 500 Kč
2022/ 2023	varianta 3	mimovegetační	5cm	159 700 Kč

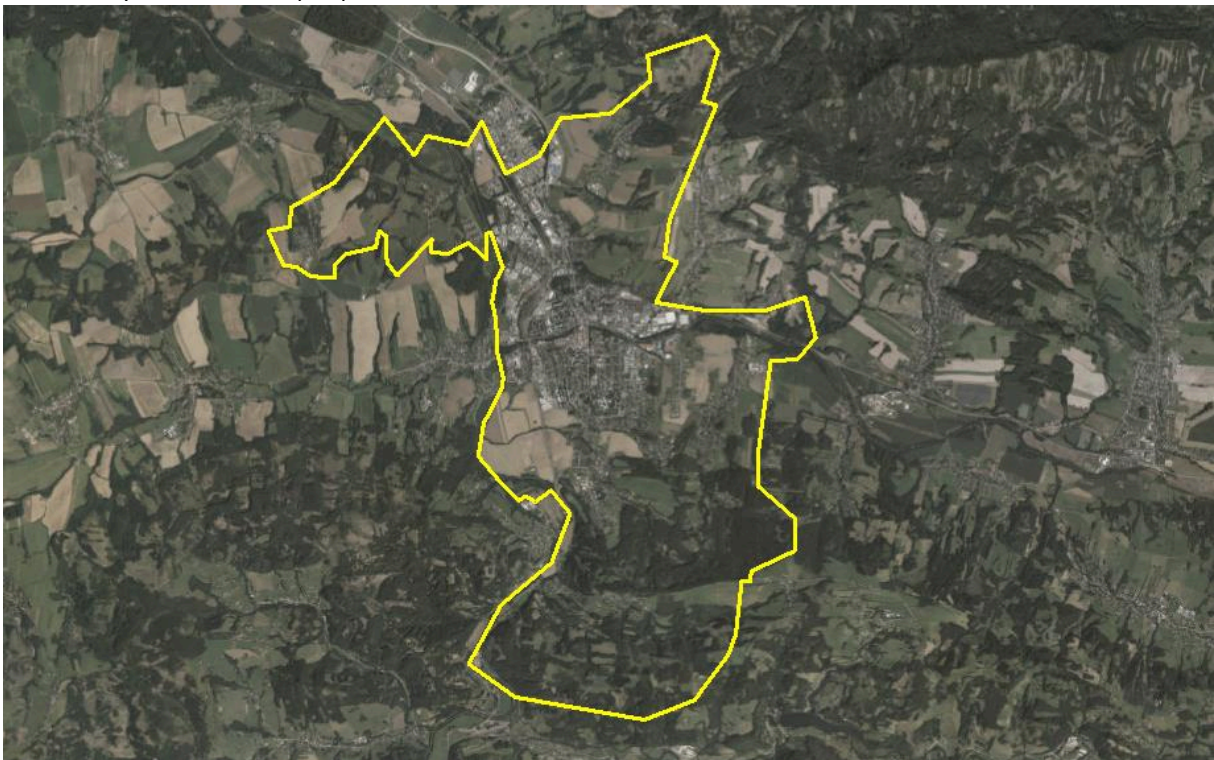
Obrázek: Vymezené území pro podrobné snímkování VARIANTA 1



Obrázek: Vymezené území pro podrobné snímkování VARIANTA 2



Obrázek: Vymezené území pro podrobné snímkování VARIANTA 3

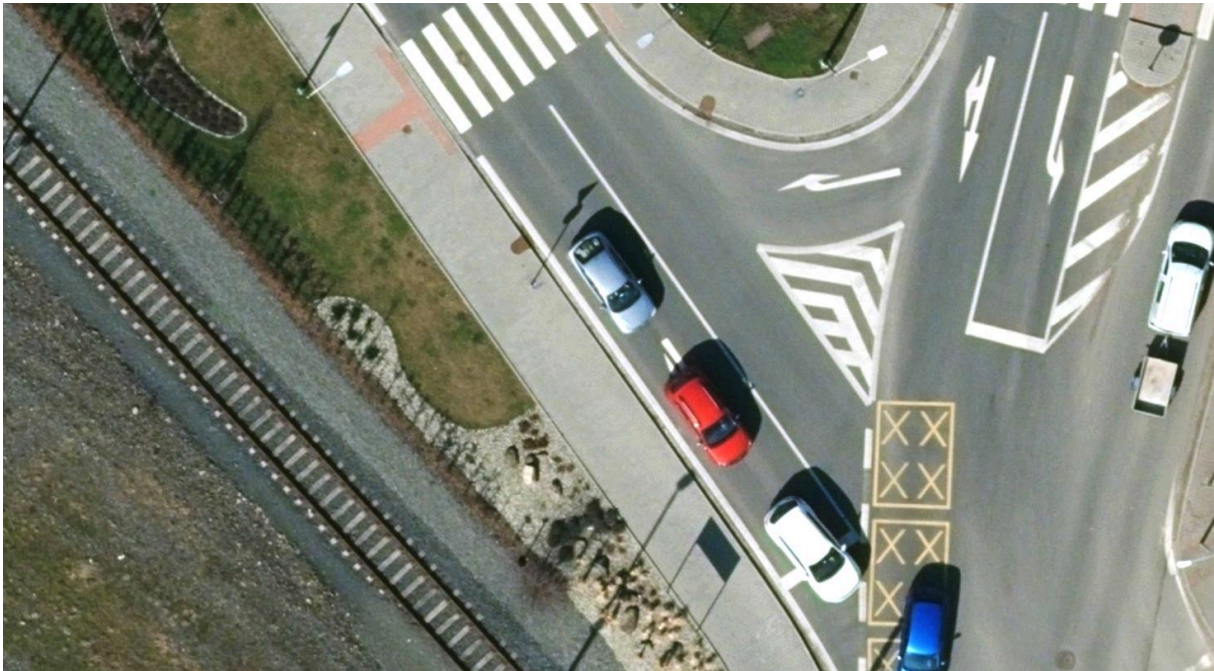


UKÁZKY DAT V ROZLIŠENÍ 5 CM

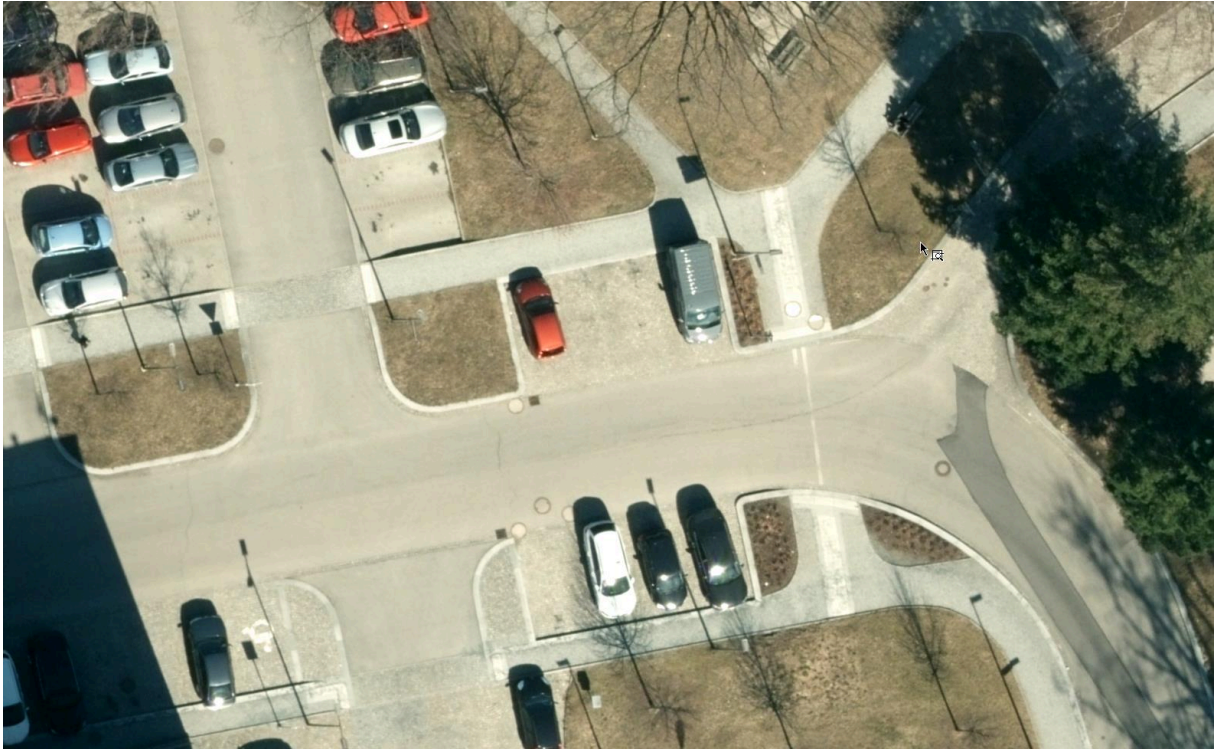
Ortofotomapa - město Kuřim (vegetační období)



Ortofotomapa – město Frýdlant nad Ostravicí (vegetační období)



Ortofotomapa – město Humpolec (mimo vegetační období)



V Brně dne 20. 12. 2022

Ing. Slavomír Kubánek
Obchodně - technický manager
TopGis, s.r.o.
M: +420 727 909 690
E: slavomir.kubanek@topgis.cz