

## Smlouva o vkladovém účtu s obnovováním

Tato smlouva je uzavřena mezi bankou:

**Česká spořitelna, a.s., Praha 4, Olbrachtova 1929/62, PSČ 140 00, IČO: 45 24 47 82**  
zapsanou v obchodním rejstříku vedeném Městským soudem v Praze, oddíl B, vložka 1171

Region Praha, Small business centrum Praha Sever, pobočka

v(e) Praze 1, Rytířská 536/26, PSČ 110 00

a

klientem:

Střední průmyslová škola dopravní, a.s.

příjmení, jméno, titul/obchodní firma/název  
Plzeňská 298/217A, 150 00 Praha

trvalý pobyt/sídlo/místo podnikání  
25632141

RČ (datum narození)/IČ

----



druh a číslo průkazu totožnosti

----

státní příslušnost

### Část I.

#### 1. Účet.

Na základě této smlouvy banka otevře a povede vkladový účet č.: , IBAN . Po dni zahájení úročení na účet nelze ukládat další peněžní prostředky, lze však z účtu peněžní prostředky vybírat.

#### 2. Základní vklad a doba vkladu.

Základní vklad	17.000.000,00 CZK, slovy: Sedmnáctmilionů CZK
Den začátku doby vkladu	29.11.2022
Termín pro vložení základního vkladu	02.12.2022
Doba vkladu	1 měsíc
Den splatnosti vkladu	29.12.2022

Pokud do výše uvedeného termínu není vklad vložen na účet, banka vkladový účet zruší a s již vloženými prostředky naloží dle dispozici udělené pro výplatu jistiny v den splatnosti vkladu.

#### 3. Další vklady.

Dalším vkladem se rozumí částka na účtu, která v den začátku doby vkladu přesahuje základní vklad a dále též splatný úrok, který banka přičítá při jeho splatnosti k účtu. Jiný vklad na účet banka nemůže přijmout.

#### 4. Úročení vkladového účtu.

- Základní vklad banka úročí ode dne, kdy dosáhne sjednané výše, roční úrokovou sazbou 05,58 %. Úroková sazba se po celou dobu uložení vkladu na vkladovém účtu nemění.
- Další vklad banka úročí ode dne jeho zaúčtování shodnou úrokovou sazbou jako základní vklad.

#### 5. Splatnost úroků.

- v den splatnosti vkladu.

## 6. Výplata úroků.

- připíše na Vkladový účet jako přívklad.

Takto připsaný úrok může Majitel Vkladového účtu vybrat bez sankčního poplatku v den splatnosti vkladu či úroku a dále i v den následující. Pokud kterýkoliv z těchto dnů připadne na den pracovního volna či klidu, může tak učinit v nejbližší následující obchodní den (dny).

## 7. Předčasný výběr z vkladového účtu.

Před uplynutím doby vkladu klient může vklad nebo jeho část kdykoli vybrat. Předčasný výběr má však vliv na úročení vkladu, protože banka nebude úročit zůstatek na účtu od 1. 1. daného roku do dne prvního předčasného výběru v daném kalendářním roce. Pokud ale den začátku doby vkladu nastal až v průběhu kalendářního roku, ve kterém došlo k předčasnému výběru, pak banka nebude úročit zůstatek na účtu ode dne začátku doby vkladu do dne prvního předčasného výběru v daném kalendářním roce.

Pokud zůstatek na vkladovém účtu klesne pod částku minimálního zůstatku, která je stanovena v ceníku, banka může smlouvu s okamžitou účinností ukončit a zůstatek vkladového účtu

-   
Po tomto bezhotovostním převodu Banka Vkladový účet ke dni splatnosti vkladu zruší.

## 8. Předávání informací o vkladovém účtu.

- a) Výpisy z vkladového účtu bude banka poskytovat takto:

Výpisová řada K

forma výpisů: elektronický výpis

frekvence vyhotovování výpisů: měsíční

způsob předávání výpisů: vystavení souboru s výpisem z Účtu ve formátu PDF na zabezpečeném serveru Banky

jazyková verze: český jazyk

O zrušení vkladového účtu bude banka informovat klienta také formou výpisu z vkladového účtu.

- b) Informace o neprovedení platebního příkazu.

V případě, že banka nebude moci provést platební příkaz, protože bude vyplněný chybně, neúplně nebo nečitelně, banka o neprovedení platebního příkazu klienta

- pravidlo pro vyhotovování informace: vyhotovovat

- způsob předávání informace:

- poštou na adresu: Střední průmyslová škola dopravní, a.s., Plzeňská 298/217A, 150 00 Praha, Česká republika

- c) Další informace, které souvisí s vedením vkladového účtu (např. výzvy či upozornění) banka zašle klientovi na jeho korespondenční adresu:

Způsob předávání sdělení: poštou na korespondenční adresu majitele vkladového účtu:

Střední průmyslová škola dopravní, a.s., Plzeňská 298/217A, 150 00 Praha, Česká republika

- d) Klient může, podle aktuální nabídky banky, změnit výše sjednaná pravidla na k tomu určeném formuláři.

## 9. Další podmínky vedení vkladového účtu.

Otázky, které v této smlouvě nejsou výslovně upravené, se řídí Všeobecnými obchodními podmínkami České spořitelny, a.s. Klient podpisem této smlouvy potvrzuje, že mu banka tyto dokumenty předala, že zná jejich obsah a že s nimi souhlasí.

## 10. Obnova smlouvy a zánik smlouvy.

Pokud ani jedna strana písemně nebo jiným dohodnutým způsobem nepotvrdí nejpozději v den splatnosti vkladu, že trvá na ukončení smlouvy, obnovuje se tato smlouva podle pravidel uvedených níže v této smlouvě. Pokud jedna strana ukončení smlouvy potvrdí, zůstatek vkladového účtu banka v den splatnosti klientovi:

- převede ve prospěch účtu č.000000-1931503399/0800 v měně CZK.

Po tomto bezhotovostním převodu Banka Vkladový účet ke dni splatnosti vkladu zruší.

## Část II.

### Podmínky pro vedení vkladového účtu po obnovení

Pokud není v této části II. dohodnuto jinak, platí pro vklad po obnovení stejné podmínky, které jsou v části I. smlouvy.

#### 1. Doba vkladu po obnovení

Doba vkladu po obnovení je shodná s dobou vkladu před obnovením. Nová doba vkladu začíná dnem obnovení, tj. dnem, na který by jinak připadl den splatnosti vkladu za uplynulou dobu vkladu.

**2. Den splatnosti vkladu po obnovení**

Den splatnosti vkladu po obnovení připadá vždy na den, který se v kalendářním měsíci číselně shoduje se dnem, jako byl den začátku doby vkladu. Pokud tento den v posledním kalendářním měsíci doby vkladu neexistuje, je dnem splatnosti poslední den v tomto měsíci

**3. Základní vklad po obnovení**

Ve lhůtě pro výběr podle bodu 4. této části smlouvy klient může vložit další vklad. Základním vkladem je pak zůstatek na účtu po zaúčtování dalšího vkladu.

**4. Výběr peněžních prostředků při obnovení**

Vklad nebo jeho část klient může vybrat pouze v den obnovení vkladového účtu a následující den. Pokud kterýkoliv z těchto dnů připadne na den pracovního volna nebo klidu, klient může vklad vybrat v nejbližší následující pracovní den.

**5. Úročení vkladového účtu**

Po obnovení banka bude základní i další vklad úročit roční úrokovou sazbou, na které se smluvní strany dohodnou při obnovení.

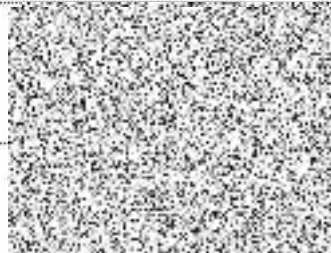
Klient prohlašuje a svým podpisem potvrzuje, že byl před podpisem smlouvy seznámen se systémem pojištění pohledávek z vkladů v rozsahu Informačního přehledu, že mu porozuměl a že ho převzal.

V(e) Praze

dne 29.11.2022

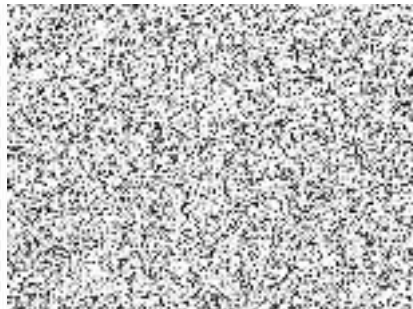


jméno, příjmení a funkce, podpis



Za Majitele Účtu - právnickou osobu:

příjmení, jméno, titul  
trvalý pobyt  
rodné číslo  
druh a číslo průkazu totožnosti  
státní příslušnost



příjmení, jméno, titul  
trvalý pobyt  
rodné číslo  
druh a číslo průkazu totožnosti  
státní příslušnost

