



Zákaznické číslo:

Příloha č. 4 ke smlouvě o dodávce tepelné energie č.: 68072019_2

Ceník tepelné energie pro odběratele tepelné energie na sekundární části soustavy

odběratel: Zdravotní ústav se sídlem v Ústí nad Labem

odběrné místo: 0100233483

platná od: 1. 1. 2023

Cenová lokalita: POŘÍČÍ - TRUTNOV A OKOLÍ, JANSKÉ LÁZNĚ, RADVANICE

Cena za dodávku tepelné energie je určena kalkulací.

Typ tarifu H46S6_04

Cena tepelné energie na vstupu do zúčtovací jednotky

1. Cena pro bytové odběry:

základní cena bez DPH:

708,00 Kč/GJ

k ceně bude připočtena DPH dle platné legislativy

2. Cena pro nebytové odběry:

základní cena bez DPH:

708,00 Kč/GJ

k ceně bude připočtena DPH dle platné legislativy

3. Služby poskytnuté při odstavení a připojování odběrného místa při porušení smlouvy:

základní cena bez DPH:

1.600,00 Kč/Zásah

k ceně bude připočtena DPH dle platné legislativy

4. Služby poskytnuté při výjezdu dodavatele z důvodů na straně odběratele:

základní cena bez DPH:

490,00 Kč/Zásah

k ceně bude připočtena DPH dle platné legislativy

5. Cenové změny

Změny ceny tepelné energie budou provedeny v souladu s předpisy ERÚ a s příslušnými ustanoveními této smlouvy.

Dodavatel:
V Trutnově
Dne: 15. 11. 2022

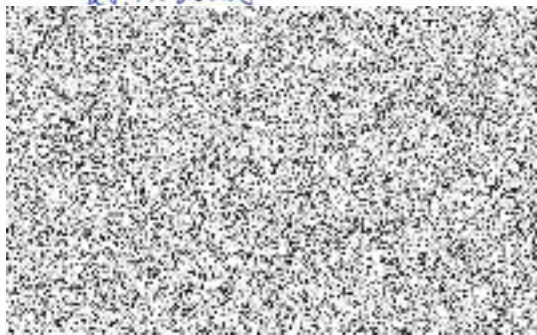
Odběratel:
V HRADCI KRÁLOVÉ
Dne: 28. 11. 2022



CEZ Teplárenská, a.s.



CEZ Teplárenská, a.s.



PCP140 RecTypeH RecExtID:0000078613 ProcessID:CS-20221115T2200120004 DocExtID:000000000000405043
BCID:001A4A1ADABD1EED99970BEB04B90C5 ECNM:ZISUCSPRN DocType:ZOBSE07(6) SAProc:SVL_SVL_666H_ZskID:0012972033 DocID:001000108978
IA091p22:210366642 VerX:103D78P1B1 Dsv:2749755010001/1/n PSP str:4283 list:132 zms:80

69274435-2-5 > 101110012211011110111211

