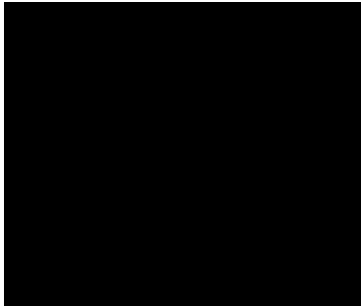


VÝKAZ DOSAVADNÍHO A NOVÉHO STAVU ÚDAJŮ KATASTRU NEMOVITOSTÍ											str.	1		
Dosavadní stav				Nový stav										
Označení pozemku parc. číslem	Výměra parcely		Druh pozemku Způsob využití	Označení pozemku parc. číslem	Výměra parcely		Druh pozemku Způsob využití	Typ stavby Způsob využití	Způsob urc. výměr	Porovnání se stavem evidence právních vztahů				
	ha	m ²			ha	m ²				Díl přechází z pozemku označeného v katastru nemovitostí	dřívější poz. evidenci	Číslo listu vlastnictví	Výměra dílu	
											ha	m ²		
643/1										643/1			191	
643/24										643/24			191	
643/25										643/25			191	
647/1										647/1			211	
647/5										647/5			211	
650/1										650/1			211	
668										668			211	
669/1										669/1			211	
670/1										670/1			225	
680										680			270	
681										681			98	
1123										1123			1	

Oprávněný: dle listiny
Druh věcného břemene: dle listiny

GEOMETRICKÝ PLÁN pro vymezení rozsahu věcného břemene k části pozemku	Geometrický plán ověřil úředně oprávněný zeměměřičský inženýr:	Stejnopis ověřil úředně oprávněný zeměměřičský inženýr:
	Jméno, příjmení: [redacted]	[redacted]
	Číslo položky seznamu úředně oprávněných zeměměřičských inženýrů: 2745/2015	Číslo položky seznamu úředně oprávněných zeměměřičských inženýrů: 2745/2015
	Dne: 6.3.2022 Číslo: 274/2022	Dne: 14.3.2022 Číslo: 320/2022
	Náležitosti a přesnosti odpovídá právním předpisům	Tento stejnopis odpovídá geometrickému plánu v elektronické podobě uloženému v dokumentaci katastrálního úřadu.
	Katastrální úřad souhlasí s číslováním parcel.	Ověření stejnopisu geometrického plánu v listinné podobě.
Vyhotovil: Geohunter s.r.o. Nádražní 530/27A 594 01 Velké Meziříčí	KÚ pro Vysočinu KP Velké Meziříčí [redacted] PGP-169/2022-746 2022.03.14 12:27:18 CET	
Číslo plánu: 390-2514/2022		
Okres: Žďár nad Sázavou		
Obec: SKLENÉ NAD OSLAVOU		
Kat. území: SKLENÉ NAD OSLAVOU		
Mapový list: KMD, VELKÉ MEZIŘÍČÍ 3-331,33 Dosavadním vlastníkům pozemků byla poskytnuta možnost seznámit se v terénu s průběhem navrhovaných nových hranic, které byly označeny předepsaným způsobem:		

Seznam souřadnic (S-JTSK)

Číslo bodu	Souřadnice pro zápis do KN			Poznámka
	Y	X	Kód kvality	
273-69	634700,57	1127602,14	8	
317-779	634541,08	1127612,80	8	
387-33	634664,96	1127172,32	3	
387-34	634663,65	1127173,32	3	
387-35	634662,78	1127173,71	3	
387-48	634664,66	1127171,92	3	
387-197	634663,39	1127172,88	3	
387-280	634662,58	1127173,25	3	
387-336	634675,02	1127535,75	3	
387-337	634672,32	1127535,63	3	
387-338	634667,07	1127535,71	3	
387-339	634661,19	1127536,43	3	
387-340	634655,87	1127539,01	3	
387-341	634648,20	1127542,36	3	
387-342	634634,03	1127550,49	3	
387-343	634627,07	1127554,33	3	
387-344	634612,74	1127564,30	3	
387-345	634607,17	1127569,05	3	
387-346	634597,10	1127576,94	3	
387-347	634585,53	1127586,20	3	
387-348	634577,08	1127593,79	3	
387-349	634564,02	1127607,16	3	
387-350	634559,02	1127614,62	3	
387-351	634555,19	1127617,06	3	
387-352	634552,76	1127619,98	3	
387-353	634550,53	1127620,01	3	
387-361	634551,49	1127621,93	3	
387-362	634551,90	1127622,77	3	
387-363	634552,28	1127624,43	3	
387-364	634551,83	1127627,80	3	
387-365	634553,34	1127638,68	3	
387-366	634549,37	1127641,47	3	
387-367	634548,44	1127644,63	3	
387-369	634549,14	1127651,48	8	
387-370	634549,84	1127651,82	3	
387-371	634553,19	1127651,58	3	
387-373	634551,07	1127622,19	3	
387-374	634551,42	1127622,93	3	
387-375	634551,78	1127624,45	3	
387-376	634551,33	1127627,80	3	
387-377	634552,80	1127638,44	3	
387-378	634548,93	1127641,17	3	
387-379	634547,94	1127644,57	3	
387-382	634549,74	1127652,32	3	
387-383	634553,23	1127652,08	3	
387-471	634674,92	1127536,75	3	
387-472	634672,30	1127536,63	3	
387-473	634667,13	1127536,71	3	
387-474	634661,47	1127537,41	3	

387-476	634648,66	1127543,26	3
387-477	634634,53	1127551,37	3
387-478	634627,59	1127555,19	3
387-479	634613,36	1127565,10	3
387-480	634607,81	1127569,83	3
387-481	634597,72	1127577,72	3
387-482	634586,17	1127586,96	3
387-483	634577,78	1127594,51	3
387-484	634564,80	1127607,80	3
387-485	634559,74	1127615,36	3
387-486	634555,85	1127617,82	3
387-487	634553,24	1127620,98	3
387-489	634545,92	1127618,67	3
387-491	634658,45	1127540,66	3
387-492	634658,07	1127540,22	3
387-493	634657,17	1127540,16	3
387-494	634656,18	1127540,21	3
387-496	634658,83	1127540,32	3
387-497	634658,31	1127539,74	3
387-498	634657,17	1127539,66	3
387-499	634656,77	1127539,68	3
387-506	634541,52	1127613,10	3
387-507	634541,55	1127612,77	3
387-508	634548,56	1127618,95	3
387-509	634547,95	1127618,43	3
387-510	634542,74	1127616,29	3
387-513	634542,02	1127613,24	3
387-514	634542,05	1127612,81	3
387-515	634542,07	1127612,56	3
387-516	634541,57	1127612,52	3
387-517	634731,12	1127637,97	3
387-518	634731,05	1127640,02	3
387-519	634733,44	1127641,69	3
387-526	634676,00	1127536,94	3
387-557	634541,32	1127613,48	8
387-558	634541,55	1127614,13	8
387-572	634548,79	1127649,54	8
387-573	634549,25	1127652,09	8
197	634469,94	1127570,43	8
280	634466,44	1127562,89	3
281	634461,94	1127562,44	3
282	634460,61	1127561,09	3
283	634459,85	1127559,23	3
284	634460,60	1127550,45	3
285	634463,20	1127539,48	3
286	634464,43	1127531,16	3
287	634466,90	1127519,07	3
288	634469,31	1127505,15	3
289	634471,86	1127492,23	3
290	634474,16	1127478,67	3
291	634477,11	1127461,57	3
292	634478,91	1127449,89	3
293	634482,02	1127431,98	3
294	634485,52	1127414,12	3

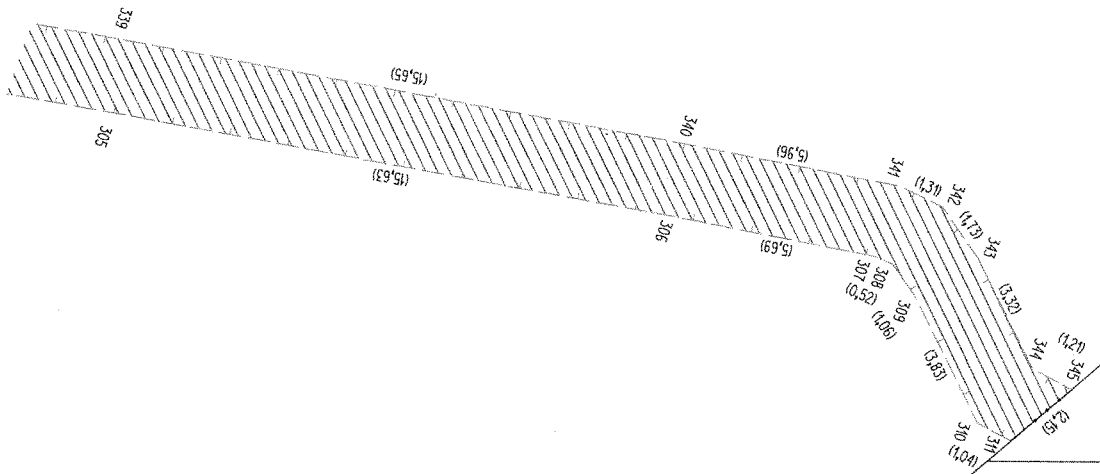
295	634487,68	1127397,86	3
296	634490,46	1127376,75	3
297	634493,15	1127360,90	3
298	634495,32	1127345,64	3
299	634497,86	1127330,39	3
300	634500,39	1127315,04	3
301	634502,38	1127298,80	3
302	634503,63	1127290,17	3
303	634505,31	1127280,70	3
304	634507,42	1127262,95	3
305	634510,68	1127241,98	3
306	634513,00	1127226,52	3
307	634513,77	1127220,88	3
308	634513,72	1127220,36	3
309	634513,09	1127219,51	3
310	634510,40	1127216,78	3
311	634510,24	1127215,75	8
312	634472,72	1127570,18	8
313	634471,69	1127569,46	3
314	634467,78	1127561,01	3
315	634462,86	1127560,52	3
316	634462,31	1127559,97	3
317	634461,89	1127558,93	3
318	634462,58	1127550,77	3
319	634465,16	1127539,86	3
320	634466,41	1127531,50	3
321	634468,86	1127519,45	3
322	634471,27	1127505,51	3
323	634473,82	1127492,59	3
324	634476,14	1127479,01	3
325	634479,09	1127461,89	3
326	634480,89	1127450,21	3
327	634483,98	1127432,34	3
328	634487,50	1127414,44	3
329	634489,66	1127398,12	3
330	634492,44	1127377,05	3
331	634495,13	1127361,20	3
332	634497,30	1127345,94	3
333	634499,84	1127330,71	3
334	634502,37	1127315,32	3
335	634504,36	1127299,06	3
336	634505,61	1127290,49	3
337	634507,29	1127281,00	3
338	634509,40	1127263,23	3
339	634512,66	1127242,28	3
340	634514,98	1127226,80	3
341	634515,79	1127220,90	3
342	634515,64	1127219,60	3
343	634514,61	1127218,21	3
344	634512,28	1127215,84	3
345	634512,09	1127214,65	8
346	634471,95	1127570,25	8
347	634472,73	1127570,79	3
348	634471,67	1127573,28	3

349	634470,85	1127579,71	3
350	634470,53	1127586,52	8
351	634470,40	1127570,39	8
352	634471,49	1127571,15	3
353	634470,69	1127573,02	3
354	634469,85	1127579,63	3
355	634469,54	1127586,17	8
356	634543,09	1127618,51	8
357	634536,56	1127618,26	3
358	634530,81	1127614,64	3
359	634527,05	1127612,08	3
360	634519,76	1127608,80	3
361	634508,86	1127602,82	3
362	634494,47	1127596,19	3
363	634480,68	1127592,39	3
364	634469,14	1127590,38	3
365	634468,97	1127585,97	8
367	634537,18	1127616,28	3
368	634531,91	1127612,96	3
369	634528,03	1127610,32	3
370	634520,66	1127607,00	3
371	634509,76	1127601,04	3
373	634481,12	1127590,43	3
374	634471,08	1127588,68	3
375	634471,00	1127586,69	8
376	634498,66	1127596,48	8
377	634494,98	1127594,78	3
378	634489,93	1127593,39	8
379	634550,10	1127620,92	8
384	634550,84	1127621,07	8
386	634540,61	1127613,23	8
387	634540,01	1127614,35	3
388	634540,54	1127616,31	3
389	634540,70	1127616,42	3
396	634547,18	1127644,49	3
397	634547,65	1127651,16	3
398	634548,12	1127652,38	3
399	634549,41	1127652,99	8
401	634546,26	1127617,71	3
402	634676,58	1127536,02	3
403	634679,89	1127540,82	3
404	634681,48	1127543,15	8
405	634542,94	1127618,08	8
408	634679,07	1127541,38	3
409	634680,52	1127543,50	8
410	634681,96	1127542,96	8
411	634684,86	1127547,21	3
412	634693,36	1127563,10	3
413	634695,56	1127566,86	3
414	634722,93	1127612,21	3
415	634730,14	1127623,77	3
416	634733,89	1127630,13	3
417	634735,84	1127633,89	8
418	634680,03	1127543,69	8

419	634683,14	1127548,25	3
420	634691,62	1127564,08	3
421	634693,84	1127567,88	3
422	634721,23	1127613,25	3
423	634728,42	1127624,81	3
424	634732,13	1127631,09	3
425	634734,20	1127635,08	8
426	634736,06	1127634,73	3
427	634733,26	1127635,60	3
428	634737,18	1127640,64	3
429	634738,32	1127637,14	3
430	634734,76	1127635,13	3
431	634734,62	1127634,78	8
432	634735,73	1127634,83	3
433	634735,44	1127634,18	8
434	634730,34	1127625,11	8
435	634732,40	1127628,61	8
436	634729,59	1127625,80	8
437	634731,66	1127629,30	8
438	634699,64	1127601,39	3
439	634700,61	1127600,63	3
440	634702,97	1127597,00	3
441	634706,77	1127596,79	3
442	634708,55	1127595,58	3
444	634708,26	1127594,87	3
445	634706,64	1127590,17	3
446	634701,26	1127602,67	8
447	634702,11	1127602,01	3
448	634704,09	1127598,94	3
449	634707,43	1127598,75	3
453	634707,18	1127589,98	3
454	634709,64	1127597,24	3
455	634710,01	1127597,46	3
456	634712,58	1127598,93	3
457	634699,44	1127601,54	3
458	634700,24	1127602,57	8
462	634503,81	1127598,30	8
463	634483,20	1127591,01	8
464	634516,66	1127607,10	8
465	634516,40	1127604,67	8
466	634542,17	1127615,91	8
467	634730,72	1127624,75	8
468	634729,21	1127626,15	8
469	634732,79	1127628,26	8
470	634731,28	1127629,65	8
471	634733,65	1127635,48	8
472	634732,84	1127636,07	8
473	634547,90	1127644,57	8
474	634678,70	1127539,10	3
475	634677,74	1127539,46	3
476	634732,19	1127636,79	8
477	634736,15	1127640,93	8

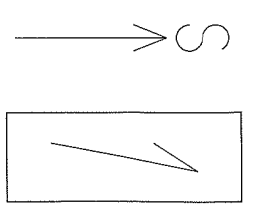
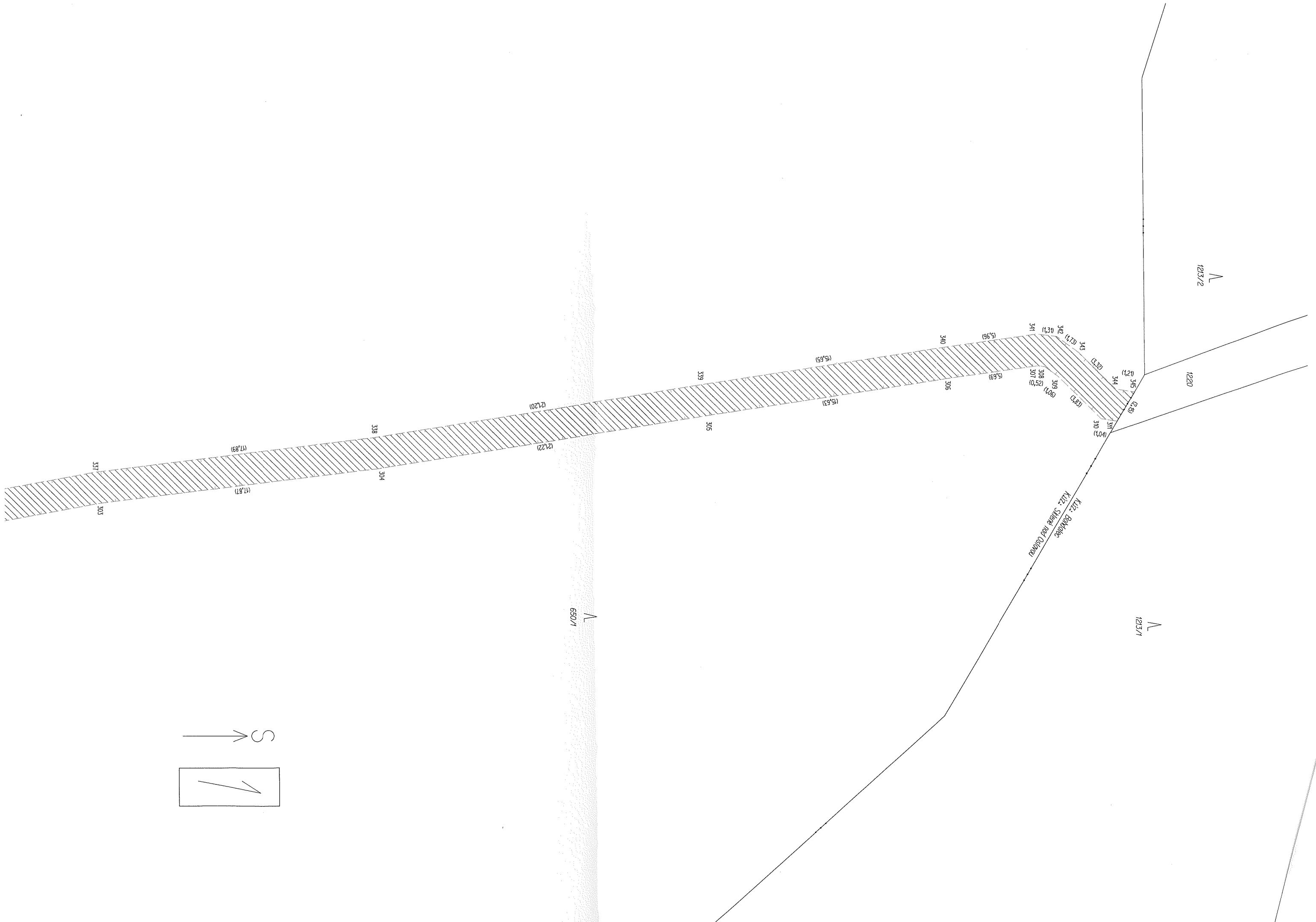
Přehled kladu grafické části

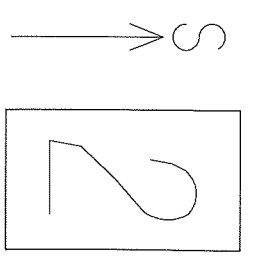
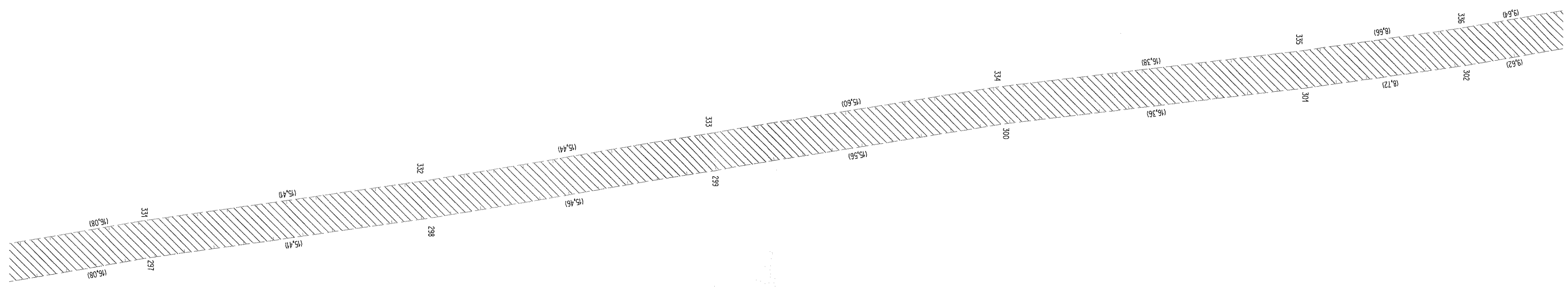




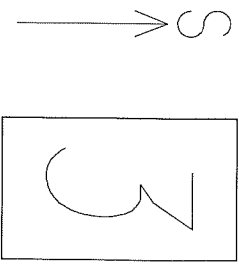
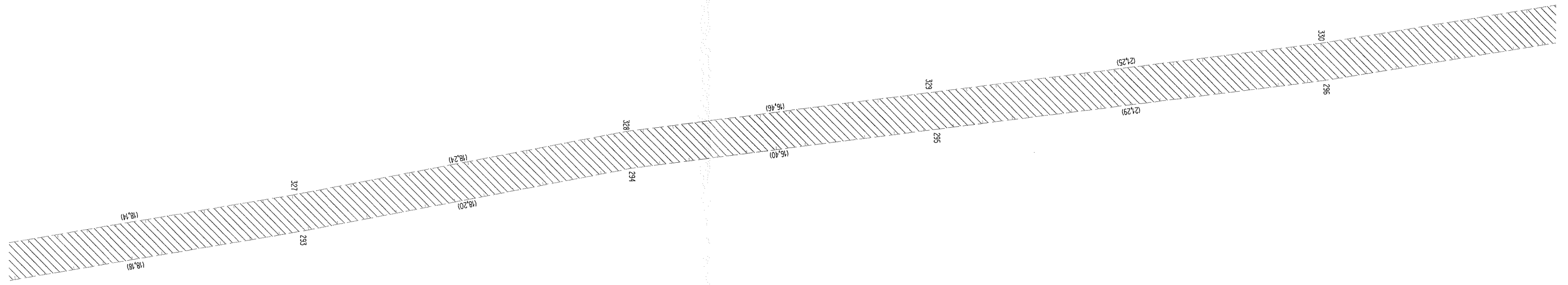
K17: Bohnäse
K17: Schöne roed Ostrau

1237

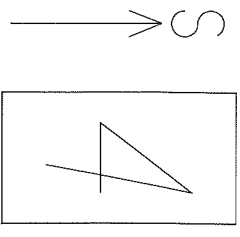
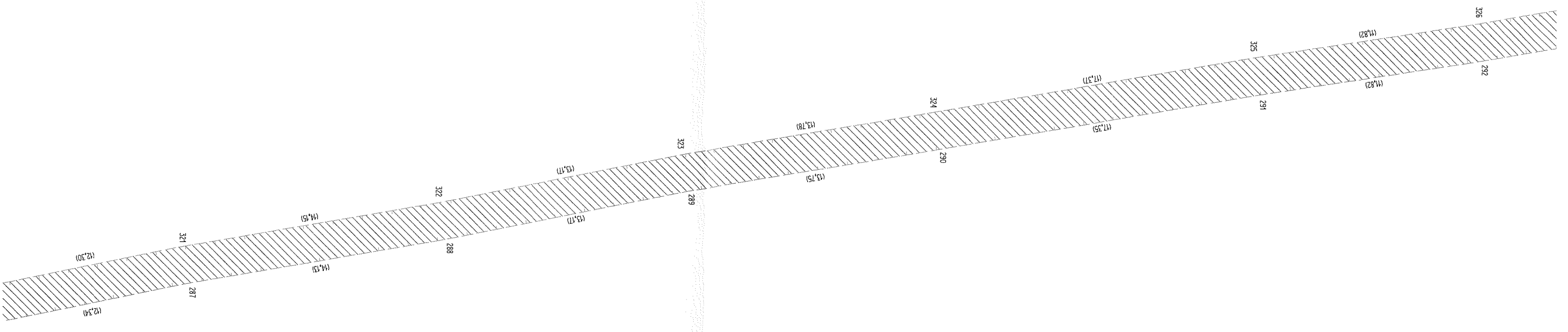




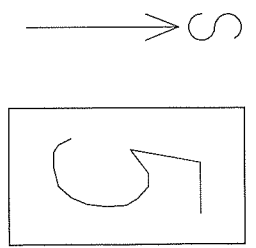
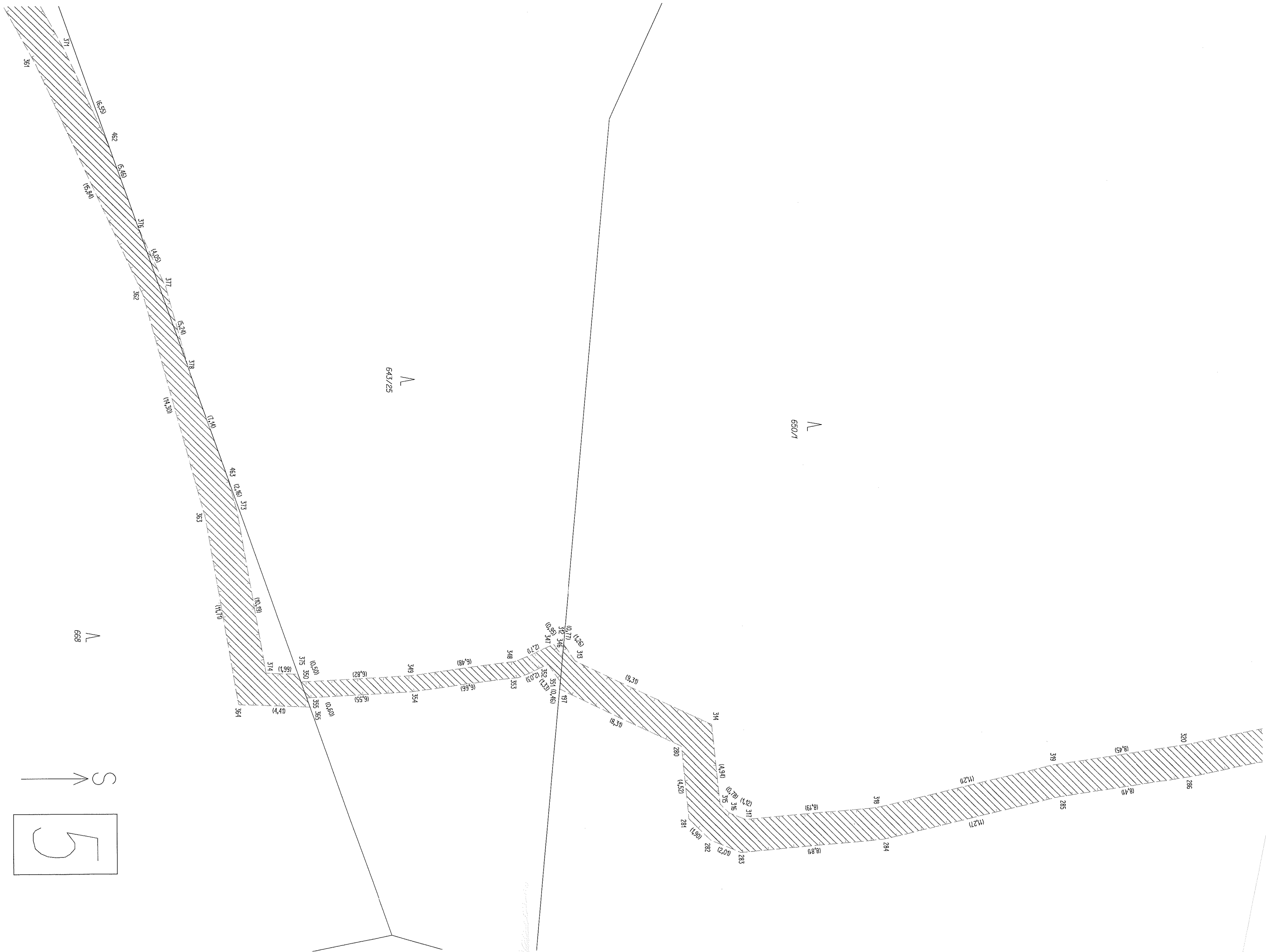
650/1

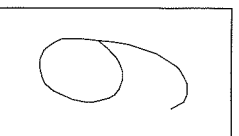


L
650/1



L
650/1





S

669/1

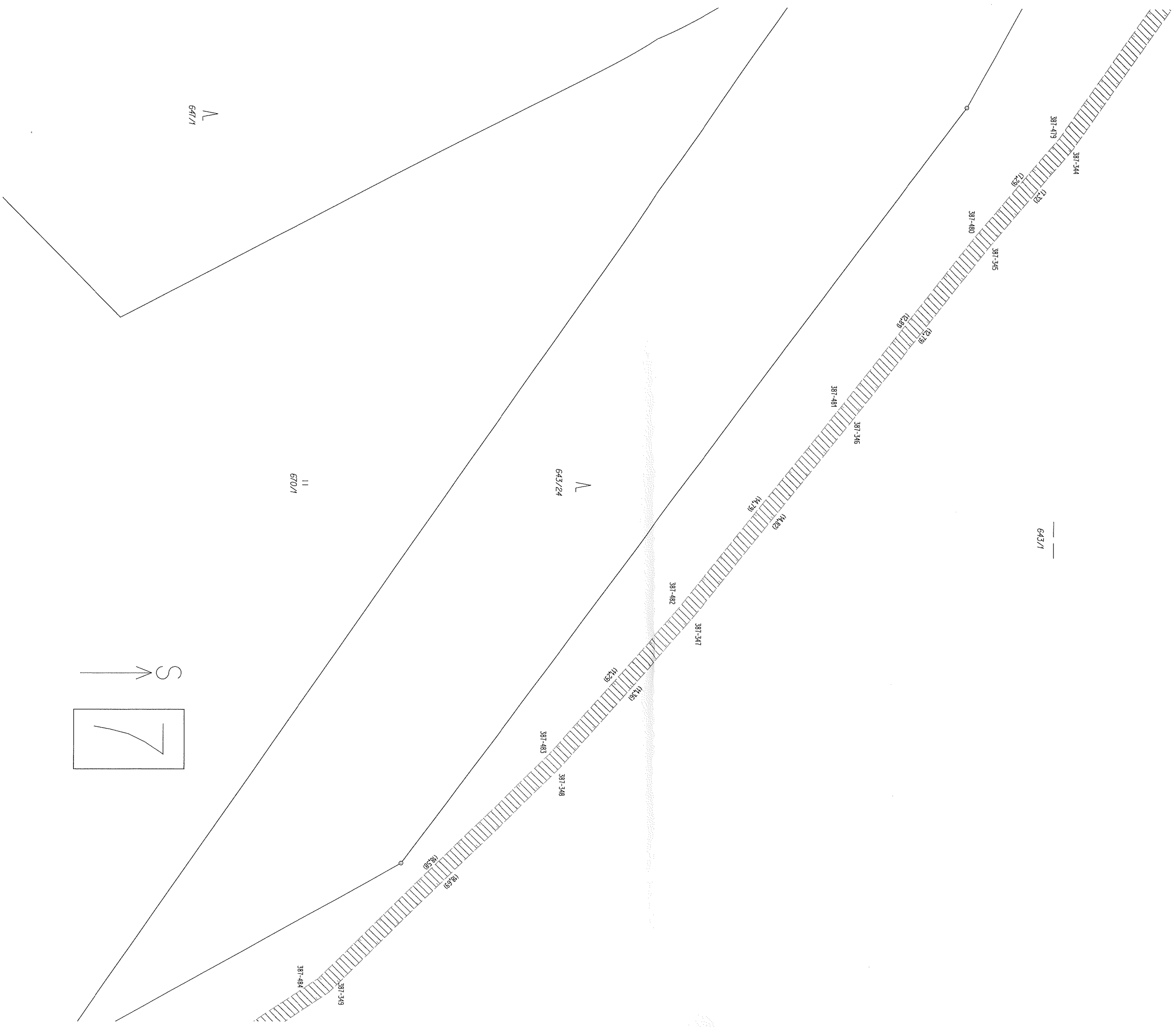
669/1

643/25

643/1

670/1

669/3

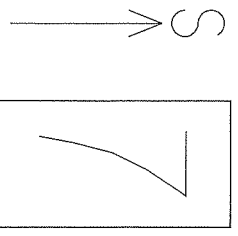


643/1

670/1

643/24

643/1



387-349

387-348

387-483

387-347

387-482

387-346

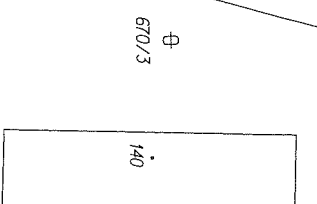
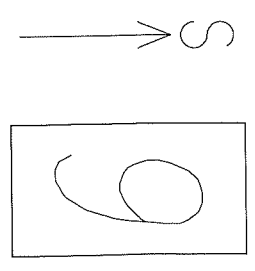
387-481

387-345

387-480

387-344

387-419



1070/12

1161/2

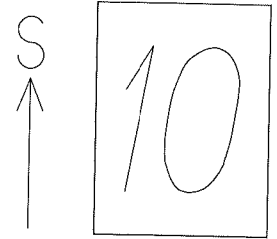
1161/1

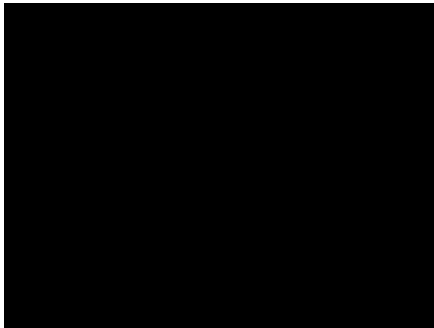
Křiz: Borkovec
Křiz: Sklené nad Ostavou

387-48 (1,59) 387-49
387-33 (1,65) 387-280 (0,83)
387-34 (0,95) 387-35 (1,30)

Velký sklenský rybník

643/1





ER
A