

LEGENDA MÍSTNOSTI - 1.NP

C.M.	ÚČEL MÍSTNOSTI	PL.m2	SKL.	PODLAHA	STĚNY	STROP	POZN.
1.01	KANCELAŘ	12,83		STÁVAJÍCÍ	STÁVAJÍCÍ-MALBA	STÁVAJÍCÍ-MALBA	
1.02	CHODBA	14,75	p01	KER.DL.SLNUTA	STÁVAJÍCÍ-MALBA	STÁVAJÍCÍ-MALBA	KER.SOKL.
1.03	CHODBA	13,94	p01	KER.DL.SLNUTA	STÁVAJÍCÍ-MALBA	STÁVAJÍCÍ-MALBA	KER.SOKL.
1.04	ŠATNA	12,21	p02	PVC.VC.SOKLU	STÁVAJÍCÍ-MALBA	STÁVAJÍCÍ-MALBA	ČÁST KER.OBKL.
1.05	WC	2,96	p03	KER.DLAŽBA	STÁVAJÍCÍ-MALBA	STÁVAJÍCÍ-MALBA	KER.OBKL.v.1800
1.06	SKLAD ODPADKŮ	1,70		STÁVAJÍCÍ	STÁVAJÍCÍ-MALBA	STÁVAJÍCÍ-MALBA	
1.07	ÚKLID KOMORA	1,08	p03	KER.DLAŽBA	STÁVAJÍCÍ-MALBA	STÁVAJÍCÍ-MALBA	KER.OBKL.v.1800
1.08	SKLAD CHEMIE A OBALŮ	5,12		STÁVAJÍCÍ	STÁVAJÍCÍ-MALBA	STÁVAJÍCÍ-MALBA	
1.09	SKLAD ZELENINY	4,55		STAV.KER.DL.	STÁVAJÍCÍ-MALBA	STÁVAJÍCÍ-MALBA	KER.OBKL.v.1800
1.10	SUCHÝ SKLAD POTR.	13,52	p04	KER.DL.SLNUTA	STÁVAJÍCÍ-MALBA	STÁVAJÍCÍ-MALBA	KER.OBKL.v.1800
1.12	HR.PŘÍPR.ZELENINY	9,59	p04	KER.DL.SLNUTA	STÁVAJÍCÍ-MALBA	STÁVAJÍCÍ-MALBA	KER.OBKL.v.1800
1.13	PŘÍPRAVNA MASA	12,57	p03	KER.DLAŽBA	STÁVAJÍCÍ-MALBA	STÁVAJÍCÍ-MALBA	KER.OBKL.v.1800
1.14	ROZVODNA	4,63		STÁVAJÍCÍ-PVC	STÁVAJÍCÍ-MALBA	STÁVAJÍCÍ-MALBA	
1.15	CHLÁZ.POTR.VZT.SKL.KONZ.	13,28	p03	KER.DLAŽBA	STÁVAJÍCÍ-MALBA	STÁVAJÍCÍ-MALBA	
1.16	MRAŽIČÍ BOX	6,42		STÁVAJÍCÍ	STÁVAJÍCÍ-MALBA	STÁVAJÍCÍ-MALBA	
1.17	KUCHYŇ	87,67	p04	KER.DL.SLNUTA	OŠKRAB.-MALBA	OŠKRAB.-MALBA	KER.OBKL.v.1800
1.18	MYTÍ STOLNÍHO NÁD.	23,42	p04	KER.DL.SLNUTA	OŠKRAB.-MALBA	OŠKRAB.-MALBA	KER.OBKL.v.1800
1.19	MYTÍ PROVOZOVNÍHO NÁD.	12,83	p04	KER.DL.SLNUTA	OŠKRAB.-MALBA	OŠKRAB.-MALBA	KER.OBKL.v.1800
1.20	DENNÍ MÍSTNOST	8,29	p04	KER.DL.SLNUTA	OŠKRAB.-MALBA	OŠKRAB.-MALBA	
1.21	JÍDELNA	260,59		STÁVAJÍCÍ	STÁVAJÍCÍ-MALBA	ČÁSTEČNĚ SOKL.PODHL.	
1.22	VSTUPNÍ HALA	76,76		STÁVAJÍCÍ	STÁVAJÍCÍ-MALBA	STÁVAJÍCÍ-MALBA	
1.23	ÚKLID KOMORA	1,28		STÁVAJÍCÍ	STÁVAJÍCÍ-MALBA	STÁVAJÍCÍ-MALBA	
1.24	ZÁDVEŘÍ	3,06		STÁVAJÍCÍ	STÁVAJÍCÍ-MALBA	STÁVAJÍCÍ-MALBA	
1.25	WC-M	7,23		STÁVAJÍCÍ	STÁVAJÍCÍ-MALBA	STÁVAJÍCÍ-MALBA	
1.26	WC-2	7,48		STÁVAJÍCÍ	STÁVAJÍCÍ-MALBA	STÁVAJÍCÍ-MALBA	
1.27	TECHN.MÍSTN.	5,08		STÁVAJÍCÍ	STÁVAJÍCÍ-MALBA	STÁVAJÍCÍ-MALBA	
1.28	SKLAD	8,28		STÁVAJÍCÍ	STÁVAJÍCÍ-MALBA	STÁVAJÍCÍ-MALBA	

LEGENDA MATERIÁLŮ

GRAF. OZNAČENÍ	MATERIÁL
[Symbol]	STÁVAJÍCÍ KONSTRUKCE
[Symbol]	VYZDÍVKY, PRŮČKY - POROBETONOVÉ TVÁRNICE
[Symbol]	BOURANÉ KONSTRUKCE
[Symbol]	ZEMINA

č.p. 1307 BEDŘICHA SMETANY 1.NP

ing. Milan Landsman Na Vyhlásk 1230, Chotěboř 583 01	ŠKOLNÍ JÍDELNA Bedřicha Smetany 1307, Český Brod	č. zakázky CEB - 113
objednatel ing. Milan Landsman (604 20 40 20)	adresa invest. nám. Husovo 70, 282 24 Český Brod	mřížka 1:50
autor ing. Milan Landsman (604 20 40 20)	koordinátor květen 2014	datum květen 2014
PŮDORYS 1.NP stavebně technické řešení		st. 1.02 DPS

STAVEBNÍ ÚPRAVY - Český Brod č.p. 1099 - Školní jídelna

NOVÝ STAV

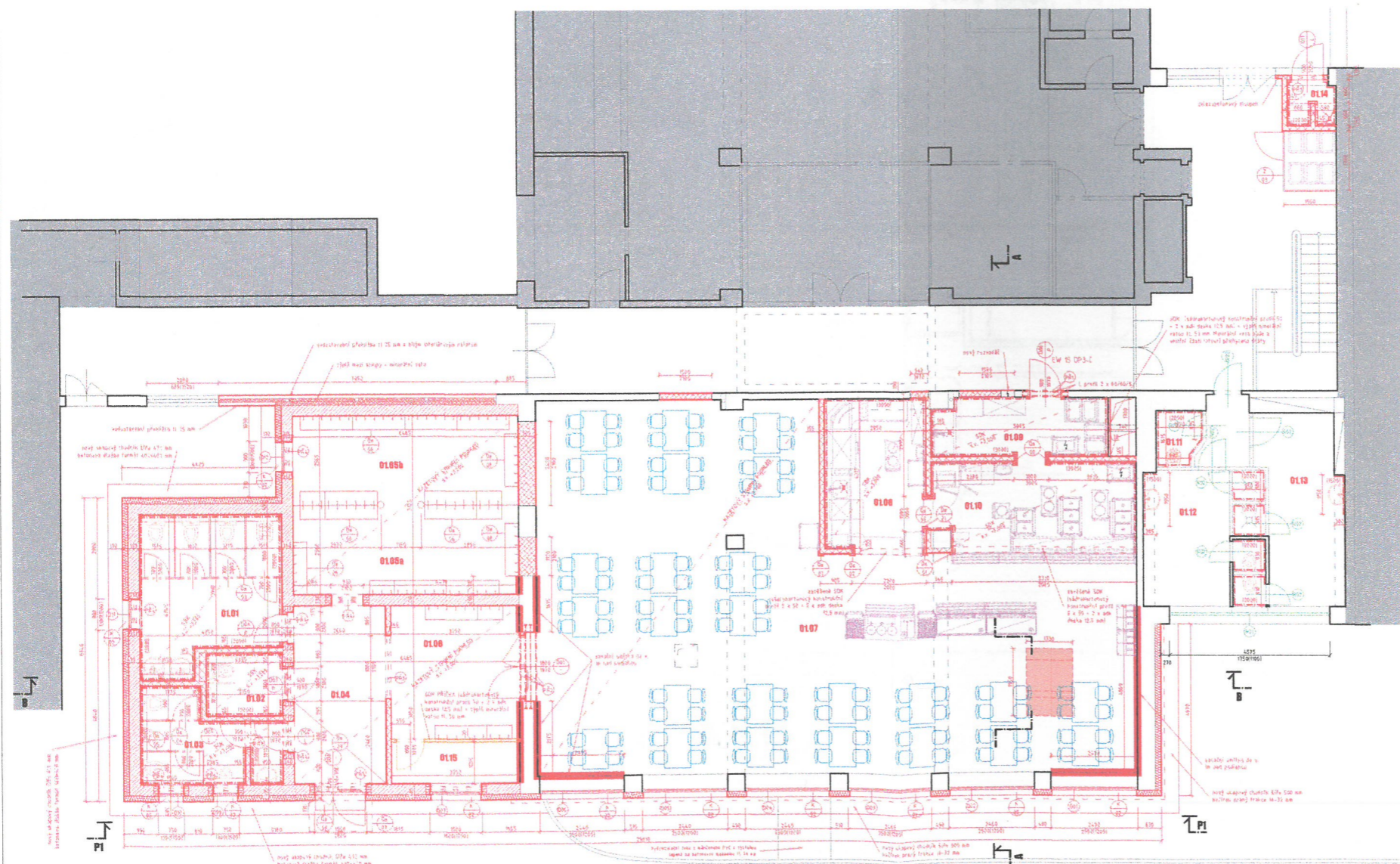
M 1:50

TABULKA MÍSTNOSTÍ

Ozn.	Účel místnosti	Plocha m²	Obvod m	Sv. výška m	Podlaha				Stěny			Strop	
					nákladní vrstva	povrch. úprava	obklad stěn	výška obkladu [m]	povrch. úprava	Podhled	podhled ve výšce [m]		
01.01	WC ŽENY-DĚVČKY	15,34	29,24	PODHL. 3 m	keramická dlažba formát 300x300mm	Bílá výmába, keramický obklad formát 150x150 mm	ANO	2m	SDK podhled tl 12,5 mm do mikrojch prouster opatřený bílým náterem	ANO	3m		
01.02	WC PRO INVALIDY A PEDAGOGICKÝ DOZOR	3,87	7,90	PODHL. 3 m	keramická dlažba formát 300x300mm	Bílá výmába, keramický obklad formát 150x150 mm	ANO	2m	SDK podhled tl 12,5 mm do mikrojch prouster opatřený bílým náterem	ANO	3m		
01.03	WC MUŽI - CHLAPCI	7,87	20,76	PODHL. 3 m	keramická dlažba formát 300x300mm	Bílá výmába, keramický obklad formát 150x150 mm	ANO	2m	SDK podhled tl 12,5 mm do mikrojch prouster opatřený bílým náterem	ANO	3m		
01.04	VSTUPNÍ ČÁST	14,44	17,15	PODHL. 3 m	keramická dlažba formát 300x300mm	Bílá výmába, keramický obklad formát 150x150 mm	ANO	2m	SDK podhled tl 12,5 mm do mikrojch prouster opatřený bílým náterem	ANO	3m		
01.05a	ŠATNA	15,97	13,90	PODHL. 3 m	PVC	Bílá výmába	NE	-	kazetový stropní podhled	ANO	3m		
01.05b	ŠATNA	17,20	18,27	PODHL. 3 m	PVC	Bílá výmába	NE	-	kazetový stropní podhled	ANO	3m		
01.06	ŠATNA	14,24	15,10	PODHL. 3 m	PVC	Bílá výmába	NE	-	kazetový stropní podhled	ANO	3m		
01.07	JÍDELNA	14,34	57,14	PODHL. 3 m	PVC	Bílá výmába	NE	-	kazetový stropní podhled	ANO	3,7m		
01.08	MÝTÍ S ULNĚNOU NÁJUBÍ	12,18	16,53	MÚKMLU 3 m	keramická dlažba formát 300x300mm	Bílá výmába, keramický obklad formát 150x150 mm	ANO	2m	SDK podhled tl 12,5 mm do mikrojch prouster opatřený bílým náterem	ANO	3m		
01.09	MÝTÍ SK NÁJUBÍ	8,43	12,80	MÚKMLU 3 m	keramická dlažba formát 300x300mm	Bílá výmába, keramický obklad formát 150x150 mm	ANO	2m	SDK podhled tl 12,5 mm do mikrojch prouster opatřený bílým náterem	ANO	3m		
01.10	VÝDEJ JÍDEL	14,14	18,48	PODHL. 3 m	keramická dlažba formát 300x300mm	Bílá výmába, keramický obklad formát 150x150 mm	ANO	2m	SDK podhled tl 12,5 mm do mikrojch prouster opatřený bílým náterem	ANO	3m		
01.11	SKLEPKOVNA	4,80	11,74	BEZ PODHLEDU 3 m	keramická dlažba formát 300x300mm	Bílá výmába, keramický obklad formát 150x150 mm	ANO	2m	Bílá výmába přímo na konstrukci (cokla, beton)	NE	-		
01.12	ŠATNA PERSONÁLU 1	11,15	19,12	BEZ PODHLEDU 3 m	keramická dlažba formát 300x300mm	Bílá výmába, keramický obklad formát 150x150 mm	ANO	1,5m, 2m	Bílá výmába přímo na konstrukci (cokla, beton)	NE	-		
01.13	ŠATNA PERSONÁLU 2	14,14	21,75	BEZ PODHLEDU 3 m	keramická dlažba formát 300x300mm	Bílá výmába, keramický obklad formát 150x150 mm	ANO	1,5m, 2m	Bílá výmába přímo na konstrukci (cokla, beton)	NE	-		
01.14	SKLAD ODPADŮ	1,70	6,71	BEZ PODHLEDU 3 m	keramická dlažba formát 300x300mm	Bílá výmába, keramický obklad formát 150x150 mm	ANO	2m	Bílá výmába přímo na konstrukci (cokla, beton)	NE	-		
01.15	SERVEROVNA	4,50	9,83	PODHL. 3 m	PVC	Bílá výmába	NE	-	kazetový stropní podhled	ANO	3m		

TABULKA PŘEKLADŮ

Ozn.	typ	celkem ks
P11	2 x oceľový L-železník 60/40/5 mm sálky 1300 mm	2
P12	4 x oceľový profil 114/8 dĺžky 2400 mm	4
P13	1 x keramobetonová prekladka 230/70mm dĺžky 2250 mm	1
P14	4 x keramobetonové prekladky 230/70mm dĺžky 1250 mm	24
P15	4 x keramobetonové prekladky 230/70mm dĺžky 1750 mm	8
P16	4 x keramobetonové prekladky 230/70mm dĺžky 1000 mm	8
P17	1 x keramobetonová prekladka 230/70mm dĺžky 1000 mm	1
P18	1 x keramobetonová prekladka 230/70mm dĺžky 1250 mm	1



LEGENDA MATERIÁLŮ

- [Symbol] NEREŠENÁ ČASŤ OBJEKTU
- [Symbol] STÁVAJÍCÍ KONSTRUKCE
- [Symbol] STĚNA Z KERAMICKÝCH BLOKŮ PEVNOST P10, NEPROZVUČNOST S1 DB: TL 100PM
- [Symbol] UDOZVŮVY OTVORŮ Z OPP PEVNOST P10
- [Symbol] STĚNA Z KERAMICKÝCH BLOKŮ PEVNOST P16, NEPROZVUČNOST 47 DB: TL 150PM
- [Symbol] ZÁČIP VE ČASŤI DB_2 - BEZ A-A, NOVÝ STAV
- [Symbol] NOVÉ ZAŘÍZOVACÍ PŘEDMĚTY
- [Symbol] GASTRO TECHNIKOVÉ VE ČASŤI DB - GASTRO
- [Symbol] KUŽLITĚNÍ JÍDELNÍCH STŮLŮ
- [Symbol] REPAZE VÝPLNĚ OTVORŮ
- [Symbol] VYMAŽENÍ OKNA
- [Symbol] SÍDEL PŘÍČKA (ukřehovatelný konstrukční materiál) profil 50 x 2 x 4 s výškou 12,5 mm - výška nmerární vata tl. 50 mm

POZNÁMKY

- BUDDU ZABETONOVÁNY VEŠKERÉ NEVYUŽÍVANÉ PROSTUPY A PŘÍRÁZY STÁVAJÍCÍ KONSTRUKCE
- PŘOHLÁŠENÍ OSTATKY
- VEŠKERÉ VYUŽÍVANÉ PROSTUPY BUDDU MÍT POŽÁRNÍ KLAPKY
- OPLÁŠENÍ PROSTUPŮ PRO VZT POTRUBÍ V MÍSTNOSTI 1.13 BUDE PŘÍVEDENO PODLE SKP (LÁGORAKTOROVÝ KONSTRUKČNÍ PROFIL 50 x 2 x 4 SÍDEL PŘÍČKA 12,5 MM - VÝPLŇ MINERALNÍ VATOU TL. 50 MM MINERALNÍ VATA BUDE Z VNITŘNÍ ČASŤI OTVORU PŘÍCHÝŽENA DRÁTY

STAFIKO PODĚBRADY spol. s r. o.
 ul. Ve Dvoře 253
 290 01 Poděbrady, Velké Zboží
 IČ: 61680346, DIČ: CZ61680346

STAVEBNÍ ÚPRAVY
Český Brod č.p. 1099 - Školní jídelna

<p>projektovatel: milota</p> <p>PROJEKČNÍ KANCELÁŘ</p> <p>adresu: TB8</p>	<p>objekt: milota</p> <p>PROJEKČNÍ KANCELÁŘ</p> <p>adresu: TB8</p>
---	--

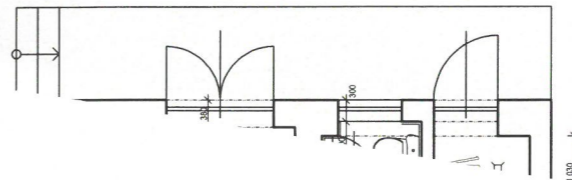
1 - DOKUMENTACE STAVBY
 01 - ARCHITECTONICKÉ A STAVEBNÍ TECHNICKÉ ŘEŠENÍ

1NP - NOVÝ STAV

D. . . 01. 04 00

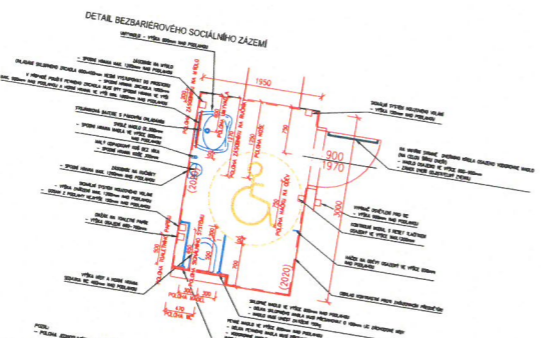
Č.p. 1099 ŠKOLNÍ VÝDEJNA I.N.P.

202200378/OR
VÝPŮJČE



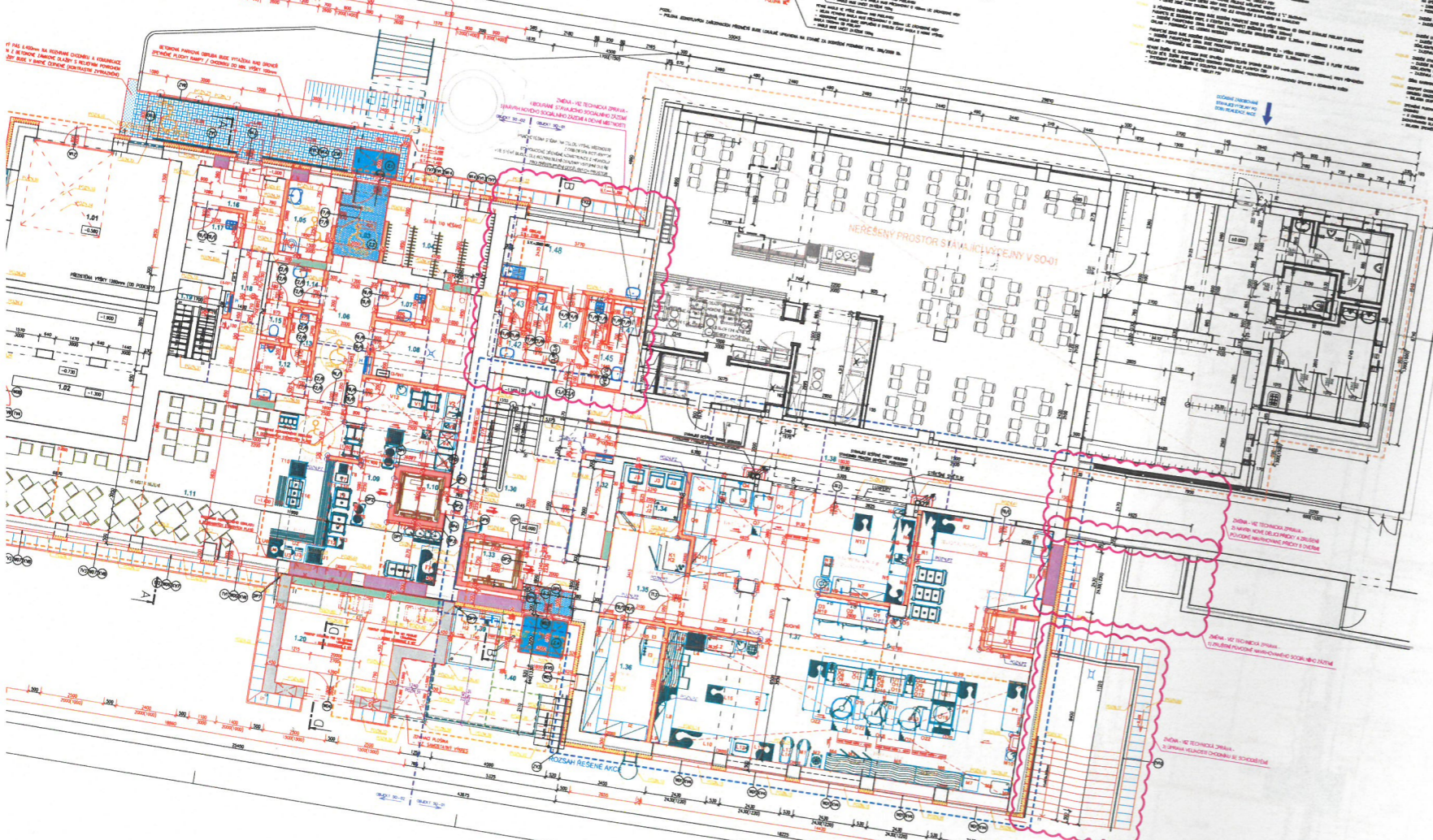
Č.M.	ÚČEL MÍSTNOSTI	PL.m2	SKL.	PODLAHA	STĚNY	STROP	POZI.
1.01	KANCELAŘ	12,83		STAVAJICI	STAVAJICI-MALBA	STAVAJICI-MALBA	
1.02	CHOUBA	14,75	p01	KER.DL.SLUNĚT	STAVAJICI-MALBA	STAVAJICI-MALBA	KER.SOKL.
1.03	CHOUBA	13,94	p01	KER.DL.SLUNĚT	STAVAJICI-MALBA	STAVAJICI-MALBA	KER.SOKL.
1.04	ŠATNA	12,21	p02	PVC.VČ.SOKLU	STAVAJICI-MALBA	STAVAJICI-MALBA	ČÁST KER.OBKŁ.
1.05	WC	2,96	p03	KER.DLAŽBA	STAVAJICI-MALBA	STAVAJICI-MALBA	KER.OBKŁ.V.1800
1.06	SKLAD ODPADKŮ	1,70		STAVAJICI	STAVAJICI-MALBA	STAVAJICI-MALBA	
1.07	ÚKLID KOMORA	1,08	p03	KER.DLAŽBA	STAVAJICI-MALBA	STAVAJICI-MALBA	KER.OBKŁ.V.1800
1.08	SKLAD CHEMIE A OBALŮ	5,12		STAVAJICI	STAVAJICI-MALBA	STAVAJICI-MALBA	KER.OBKŁ.V.1800
		4,55		STAV.KER.DL.	STAVAJICI-MALBA	STAVAJICI-MALBA	KER.OBKŁ.V.1800
					STAVAJICI-MALBA	STAVAJICI-MALBA	KER.OBKŁ.V.1800
					STAVAJICI-MALBA	STAVAJICI-MALBA	KER.OBKŁ.V.1800

- LEGENDA MATERIÁLŮ**
- ... (extensive list of materials and their specifications)



POZNÁMKY

... (extensive list of notes and annotations regarding the project)



... (extensive list of notes and annotations regarding the project)

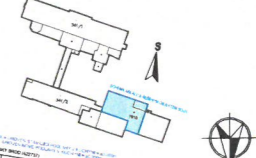
... (extensive list of notes and annotations regarding the project)

Legenda místnosti - část SO-01

Č.M.	ÚČEL MÍSTNOSTI	PL.m2	SKL.	PODLAHA	STĚNY	STROP	POZI.
1.01	KANCELAŘ	12,83		STAVAJICI	STAVAJICI-MALBA	STAVAJICI-MALBA	
1.02	CHOUBA	14,75	p01	KER.DL.SLUNĚT	STAVAJICI-MALBA	STAVAJICI-MALBA	KER.SOKL.
1.03	CHOUBA	13,94	p01	KER.DL.SLUNĚT	STAVAJICI-MALBA	STAVAJICI-MALBA	KER.SOKL.
1.04	ŠATNA	12,21	p02	PVC.VČ.SOKLU	STAVAJICI-MALBA	STAVAJICI-MALBA	ČÁST KER.OBKŁ.
1.05	WC	2,96	p03	KER.DLAŽBA	STAVAJICI-MALBA	STAVAJICI-MALBA	KER.OBKŁ.V.1800
1.06	SKLAD ODPADKŮ	1,70		STAVAJICI	STAVAJICI-MALBA	STAVAJICI-MALBA	
1.07	ÚKLID KOMORA	1,08	p03	KER.DLAŽBA	STAVAJICI-MALBA	STAVAJICI-MALBA	KER.OBKŁ.V.1800
1.08	SKLAD CHEMIE A OBALŮ	5,12		STAVAJICI	STAVAJICI-MALBA	STAVAJICI-MALBA	KER.OBKŁ.V.1800
		4,55		STAV.KER.DL.	STAVAJICI-MALBA	STAVAJICI-MALBA	KER.OBKŁ.V.1800
					STAVAJICI-MALBA	STAVAJICI-MALBA	KER.OBKŁ.V.1800
					STAVAJICI-MALBA	STAVAJICI-MALBA	KER.OBKŁ.V.1800

LUPICHOVNĚNÍ

... (technical specifications for the drawing)



1099 BEZRUCOVA
SKOLNI JIDELNA I.N.P.

... (project information)	... (project information)	... (project information)	... (project information)
... (project information)	... (project information)	... (project information)	... (project information)
... (project information)	... (project information)	... (project information)	... (project information)

... (project information)	... (project information)
... (project information)	... (project information)
... (project information)	... (project information)

