

**LESY ČESKÉ REPUBLIKY, s. p.**  
**Oblastní ředitelství Vysočina**  
**Technická zpráva**

Základní údaje:

**Název akce: „Údržba BP Lhotský potok, k.ú. Lhota u Sedla“**

Název toku:	Lhotský potok
IDVT:	10250491
ČHP:	1-07-02-0110
Vymezení řešeného úseku VT:	ř. km 1,340-1,570
Katastrální území:	Lhota u Sedla (747025)
Obec s rozšířenou působností:	Jindřichův Hradec
Kraj:	Jihočeský
Účel akce:	Péče o koryto vodního toku – údržba břehového porostu
Investor:	Lesy České republiky, s.p.

Časový plán provádění prací:

*Akce bude provedena v roce 2022.*

Popis stávajícího stavu řešeného úseku VT:

*V zájmové lokalitě vodního toku IDVT 10250491(Lhotský potok) v ř. km 1,340 – 1,570 se nachází na břehových pozemcích a v profilu koryta vodního toku náletový olšovo-vrbový porost, který zasahuje do průtočného profilu koryta vodního toku a v případě unášení cizích těles při povodni může dojít k vytvoření překážky ve vodním toku a tím zhoršit průběh povodně. Dále se na břehových pozemcích nachází několik vzrostlých stromů (viz. výkaz dřevin), které zasahují do průtočného profilu koryta vodního toku. Některé stromy jsou poškozeny biotickými a atmosférickými vlivy a hrozí jejich pád. Největším rizikem jsou 2 vzrostlé mohutné duby, z nichž se jeden nachází na pozemku parc. č. 897 a druhý na pozemku parc. č. 2367, oba pozemky v k.ú. Lhota u Sedla. První dub má průměr 90 cm a svým kořenovým systémem narušuje kamennou zeď u sousedící nemovitosti (stodoly), což vede k narušování její statiky, jeho mohutné větve zasahují výraznou částí nad střechu rodinného domu. Druhý dub má průměr 140 cm, je viditelně poškozen biotickými a atmosférickými vlivy (viditelná hniloba nad kořenovým systémem). Tento dub se nachází poblíž rodinného, nad který výraznou částí zasahuje koruna této dřeviny. U obou dubů hrozí nebezpečí pádu, při kterém může dojít k újmě na majetku, zdraví osob či na životech.*

*V rámci zajištění péče o koryto vodního toku je nutné odstranit náletové dřeviny a níže uvedené vzrostlé dřeviny včetně obou dubů.*

Účel akce:

*Odstranění vzrostlých stromů a odstranění náletových dřevin bude prováděno v rámci péče o koryto vodního toku na základě oprávnění správce toku dle zákona 254/2001 Sb., o vodách a o změně některých zákonů (vodní zákon), ve znění pozdějších předpisů.*

Návrh řešení:

*Bude provedeno pokácení níže uvedených stromů (viz. výkaz dřevin) a vyřezání náletových dřevin. Nevyužitelná dřevní hmota bude kompletně zlikvidována dle zvolené technologie zhotovitele, v souladu s platnou legislativou. Vše bude provedeno ve specifikaci dle výkazu výměr – rozpočtu. Při realizaci je nutno dbát zvýšené bezpečnosti, aby nedošlo k poškození sousedních nemovitostí. V korytě vodního toku a na sousedních pozemcích nesmí být ponechána žádná dřevní hmota. Vzhledem k umístění*

stromů v osídleném intravilánu obce je nutné použít postupů, které zamezí vzniku případných škod a ohrožení sousedních nemovitostí (tzn. postupné kácení větví, dle uvážení zhotovitele použití lezecké techniky atd.). Stromy a náletový porost jsou v terénu vyznačeny oranžovou vyznačovací barvou.

Výkaz dřevin:


Akce: Údržba BP Lhotský potok, k.ú. Lhota u Sedla						
strom č.	druh	d1,3 (cm)	obvod 1,3 (cm)	popis	břeh	poznámka
1	OL	16	50,24	zasahující do profilu koryta vodního toku/nestabilní	LB	
2	OL	16	50,24	zasahující do profilu koryta vodního toku/nestabilní	LB	
3	OL	18	56,52	zasahující do profilu koryta vodního toku/nestabilní	LB	
4	OL	20	62,8	zasahující do profilu koryta vodního toku/nestabilní	LB	
5	OL	18	56,52	zasahující do profilu koryta vodního toku/nestabilní	LB	
6	OL	20	62,8	zasahující do profilu koryta vodního toku/nestabilní	LB	
7	OL	23	72,22	zasahující do profilu koryta vodního toku/nestabilní	LB	
8	OL	38	119,32	nestabilní	LB	nutno postupného kácení, bez spouštění
9	OL	15	47,1	zasahující do profilu koryta vodního toku/nestabilní	LB	
10	OL	25	78,5	zasahující do profilu koryta vodního toku/nestabilní	LB	
11	OL	30	94,2	nestabilní	LB	nutno postupného kácení, bez spouštění
12	OL	18	56,52	zasahující do profilu koryta vodního toku/nestabilní	LB	
13	OL	50	157	zasahující do profilu koryta vodního toku/nestabilní	LB	
14	OL	30	94,2	zasahující do profilu koryta vodního toku/nestabilní	LB	
15	BŘ	40	125,6	zasahující do profilu koryta vodního toku/nestabilní	LB	
16	OL	27	84,78	zasahující do profilu koryta vodního toku/nestabilní	LB	
17	OL	20	62,8	zasahující do profilu koryta vodního toku/nestabilní	LB	
18	OL	50	157	zasahující do profilu koryta vodního toku/nestabilní	LB	
19	OL	37	116,18	zasahující do profilu koryta vodního toku/nestabilní	LB	
20	OL	18	56,52	zasahující do profilu koryta vodního toku/nestabilní	LB	
21	OL	24	75,36	zasahující do profilu koryta vodního toku/nestabilní	PB	
22	OL	40	125,6	zasahující do profilu koryta vodního toku/nestabilní	PB	
23	OL	55	172,7	zasahující do profilu koryta vodního toku/nestabilní	PB	
24	OL	20	62,8	zasahující do profilu koryta vodního toku/nestabilní	PB	
25	OL	40	125,6	zasahující do profilu koryta vodního toku/nestabilní	PB	
26	OL	30	94,2	zasahující do profilu koryta vodního toku/nestabilní	PB	
27	OL	50	157	nestabilní	PB	
28	OL	20	62,8	zasahující do profilu koryta vodního toku/nestabilní	PB	
29	OL	27	84,78	zasahující do profilu koryta vodního toku/nestabilní	PB	
30	OL	25	78,5	zasahující do profilu koryta vodního toku/nestabilní	PB	
31	OL	20	62,8	zasahující do profilu koryta vodního toku/nestabilní	PB	
32	DB	90	282,6	nestabilní	PB	nutno postupného kácení, se spouštěním (stodola)
33	DB	140	439,6	nestabilní, napaden hnilobou	LB	nutno postupného kácení, se spouštěním (rodinný dům)

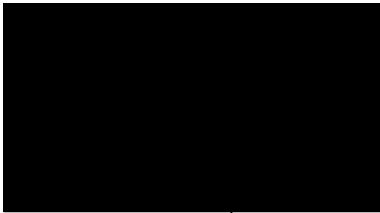
Další doplňující informace:

Pro realizaci akce bude využit pozemek koryta vodního toku. Před zahájením akce si zhotovitel zajistí písemný souhlas se vstupem na pozemky sousedící s korytem toku. Pokud budou pro realizaci akce využity jiné pozemky, projedná toto zhotovitel s vlastníky či nájemci pozemků.

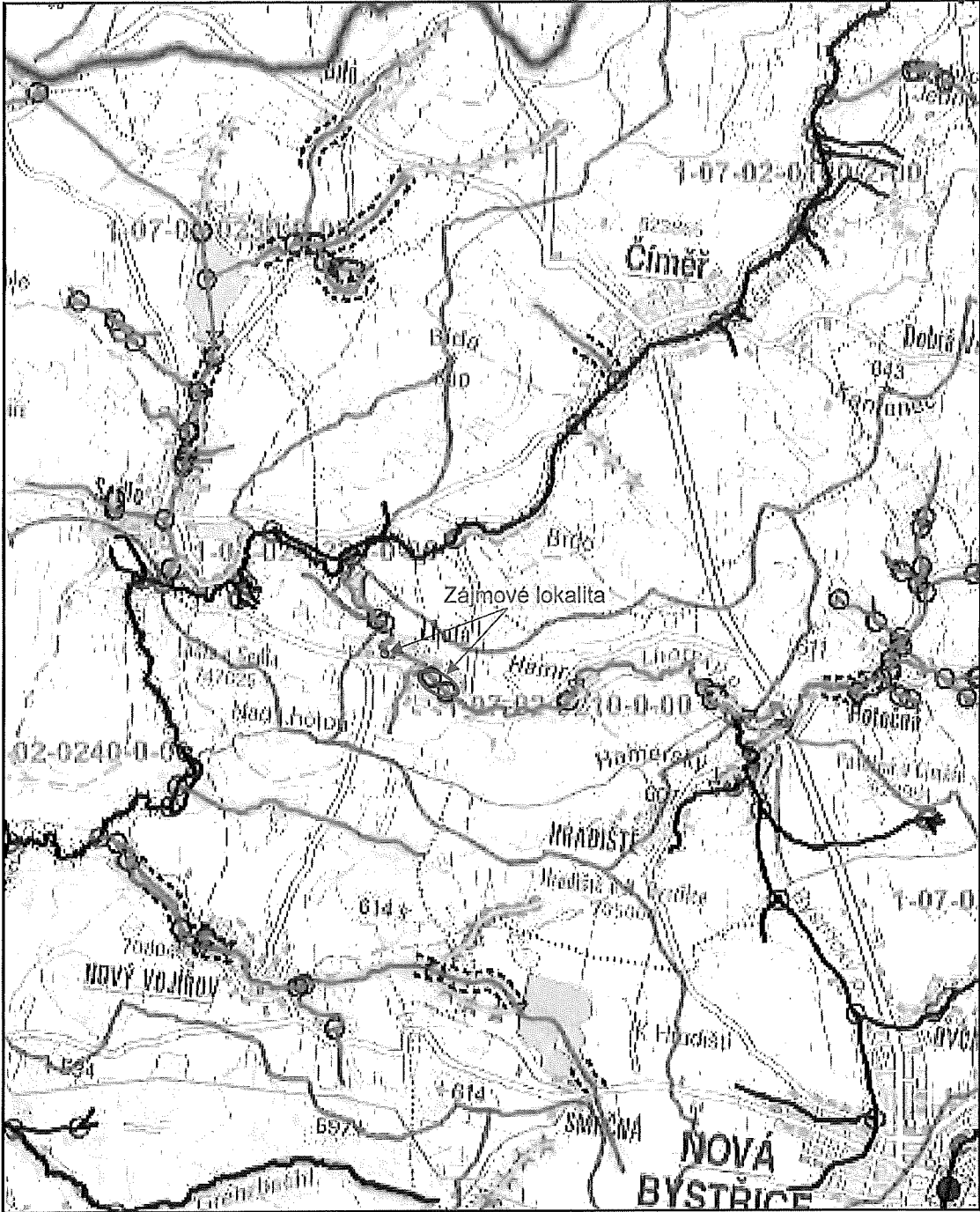
Přílohy:

- Přehledná situace s vyznačením řešeného úseku,
- Podrobná situace s vyznačením řešeného úseku,
- Fotodokumentace,

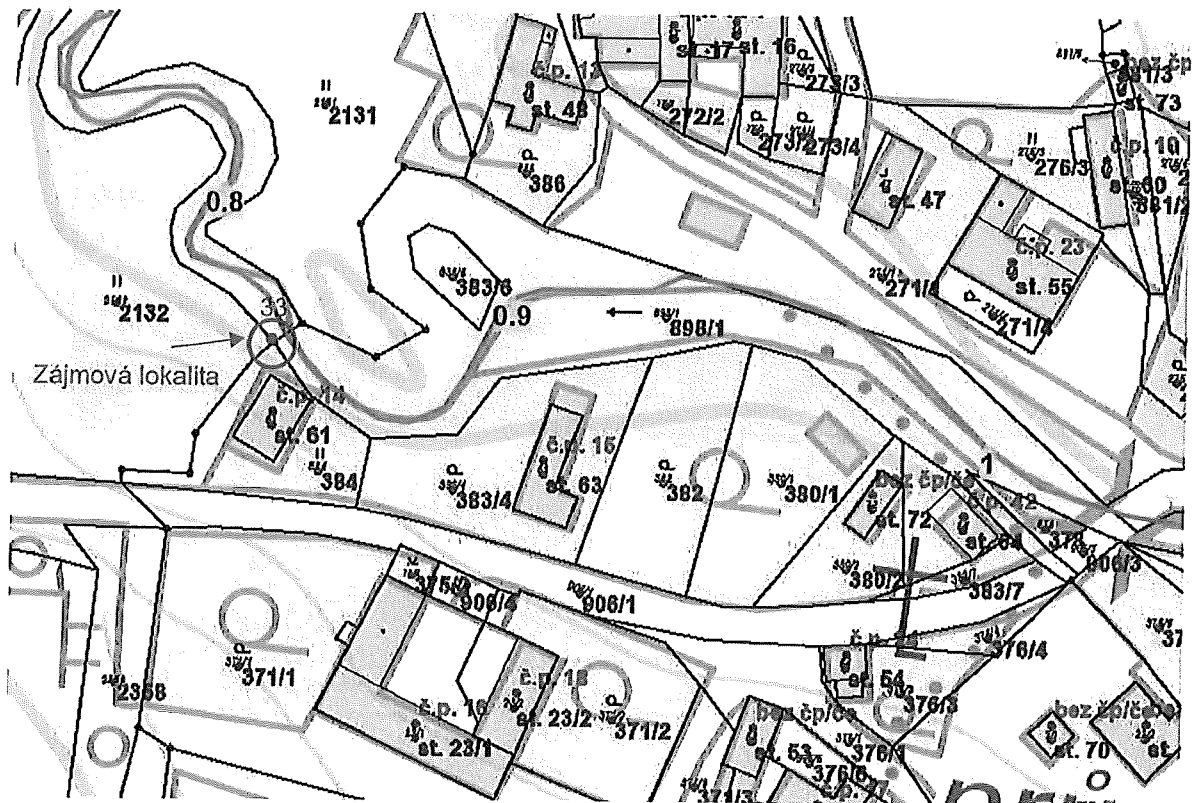
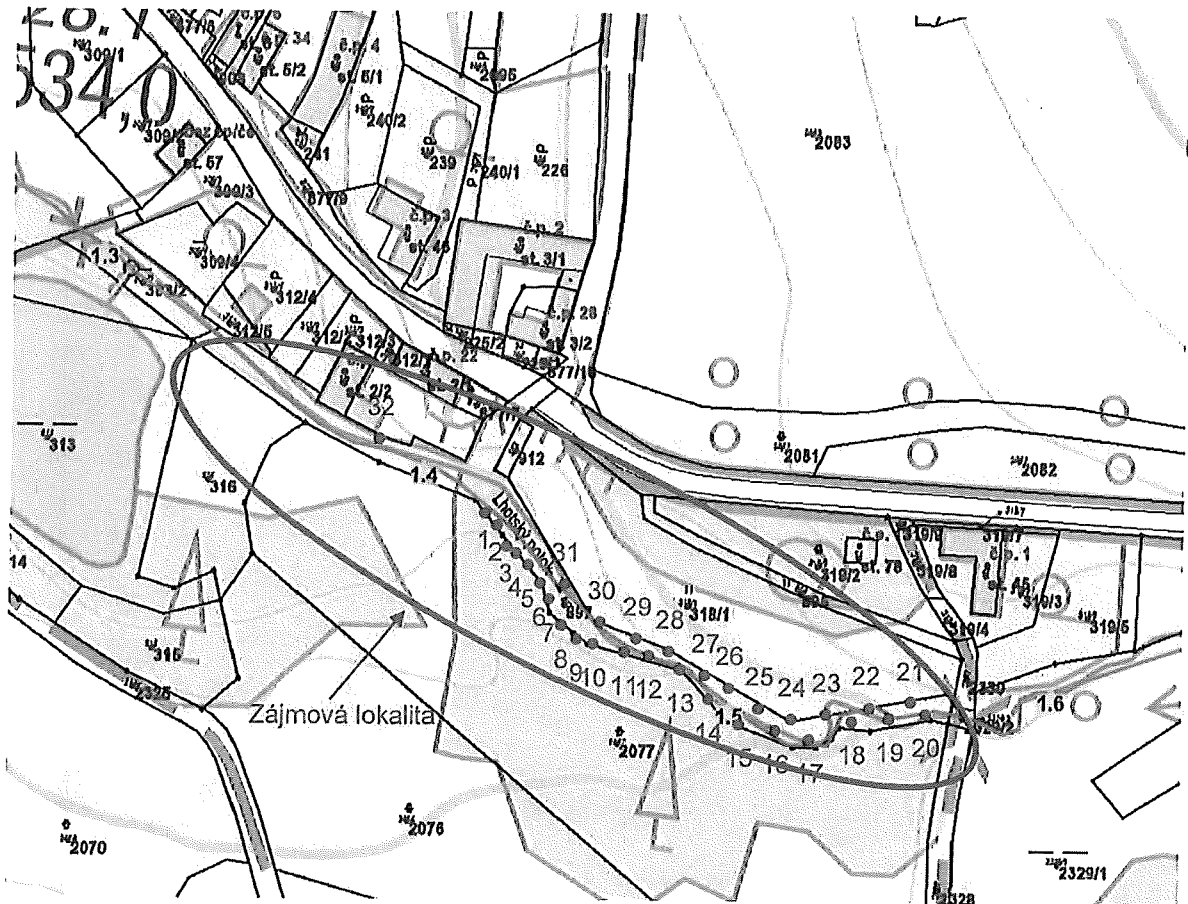
Vypracoval: 

Dne: 16.11.2021 

Příloha č. 1: Přehledová situace



Příloha č. 2: Podrobná situace



Příloha č. 3: Fotodokumentace



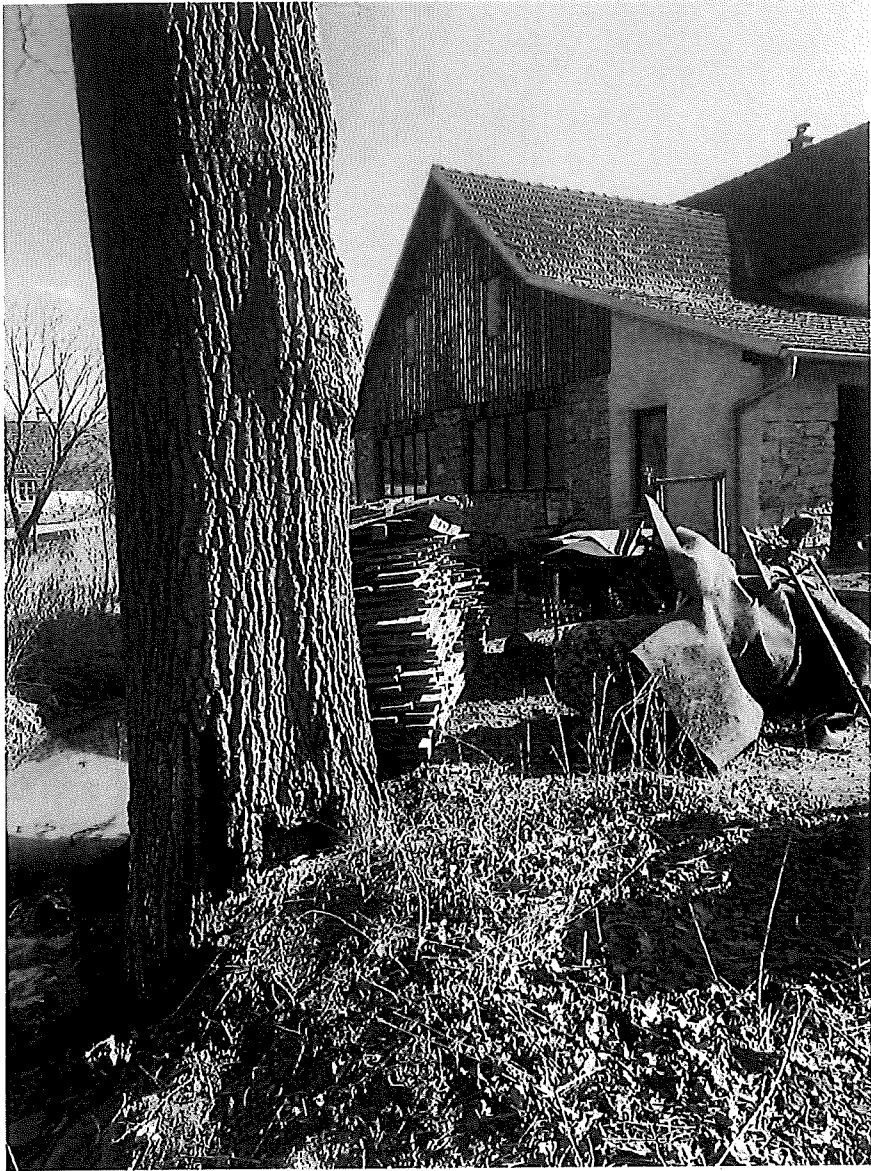


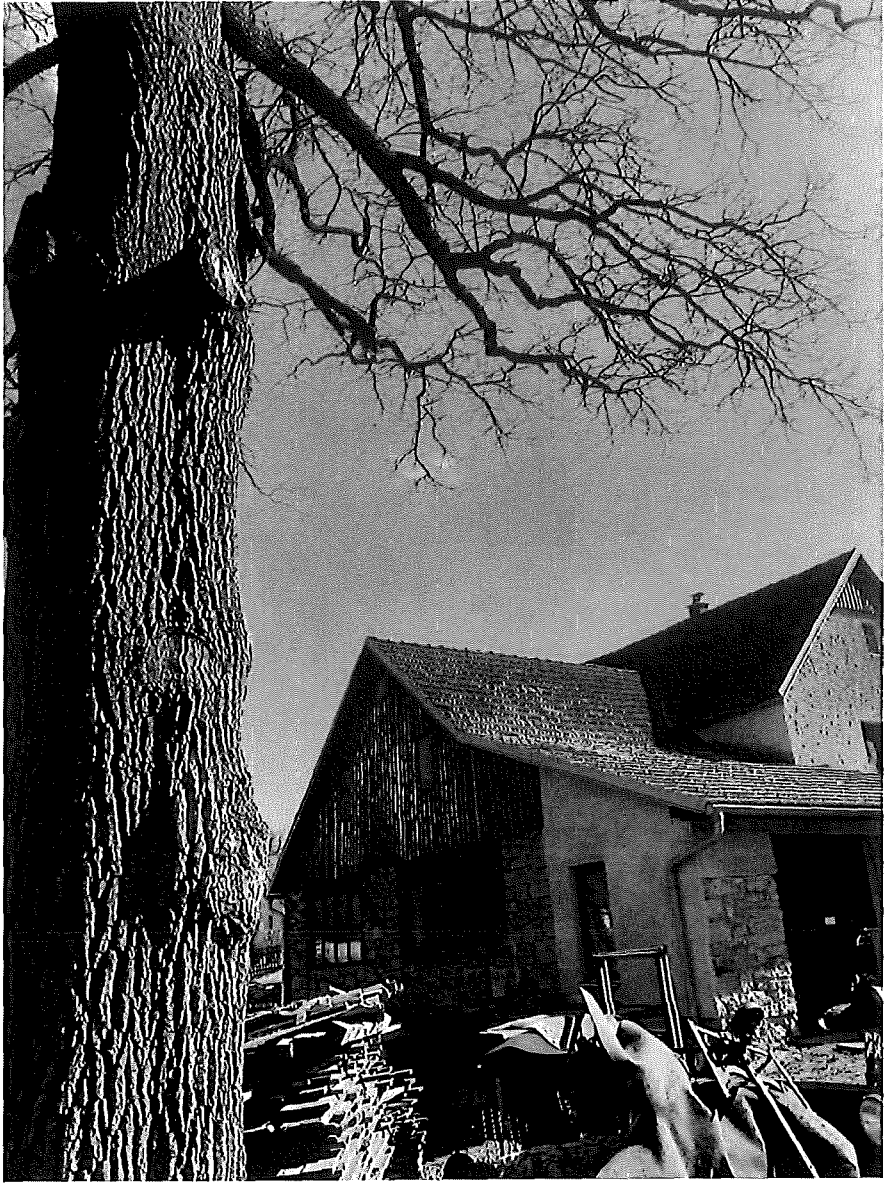


















# KRYCÍ LIST SOUPISU PRACÍ

LESY



Stavba:

Údržba BP Lhotský potok, k.ú. Lhota u Sedla

KSO:

Místo:

CC-CZ:

Datum: 2.2.2022

Zadavatel:

Lesy České republiky, s.p.

IČ:

DIČ:

Uchazeč:

Klouda, s.r.o.

IČ:

28343735

DIČ:

CZ28343735

Projektant:

IČ:

DIČ:

Zpracovatel:

IČ:

DIČ:

Poznámka:

Cena bez DPH

131 600,00

	Základ daně	Sazba daně	Výše daně
DPH základní	131 600,00	21,00%	27 636,00
DPH snížená	0,00	15,00%	0,00

Cena s DPH

v CZK

159 236,00

Projektant

Zpracovatel

Datum a podpis:

Razítko

Datum a podpis:

Razítko

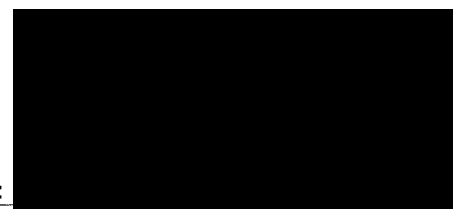
Objednavatel

Uchazeč

Datum a podpis:

Razítko

Datum a podpis:



# REKAPITULACE ČLENĚNÍ SOUPISU PRACÍ



Stavba:

Údržba BP Lhotský potok, k.ú. Lhota u Sedla

Místo:

Datum: 2.2.2022

Zadavatel: Lesy České republiky, s.p.

Projektant:

Uchazeč: Klouda, s.r.o.

Zpracovatel:

Kód dílu - Popis

Cena celkem [CZK]

## Náklady ze soupisu prací

**131 600,00**

HSV - Práce a dodávky HSV

100 050,00

1 - Zemní práce

100 050,00

N00 - Nepojmenované práce

31 550,00

N01 - Nepojmenovaný díl

31 550,00

# SOUPIS PRACÍ



Stavba:

Údržba BP Lhotský potok, k.ú. Lhota u Sedla

Místo:

Datum: 2.2.2022

Zadavatel: Lesy České republiky, s.p.

Projektant:

Uchazeč: Klouda, s.r.o.

Zpracovatel:

PČ	Typ	Kód	Popis	MJ	Množství	J.cena [CZK]	Cena celkem [CZK]
----	-----	-----	-------	----	----------	--------------	-------------------

## Náklady soupisu celkem

131 600,00

D	HSV		Práce a dodávky HSV				100 050,00
D	1		Zemní práce				100 050,00
1	K	111203201	Odstranění křovin a stromů s ponecháním kořenů z plochy do 1000 m2	m2	20,000	42,50	850,00
	PP		Odstranění křovin a stromů s ponecháním kořenů průměru kmene do 100 mm, při jakémkoliv sklonu terénu mimo LTM, při celkové ploše do 1 000 m2				
2	K	112151011	Volné kácení stromů s rozřezáním a odvětvěním D kmene přes 100 do 200 mm	kus	13,000	500,00	6 500,00
	PP		Pokácení stromu volně v celku s odřezáním kmene a s odvětvěním průměru kmene přes 100 do 200 mm				
3	K	112151012	Volné kácení stromů s rozřezáním a odvětvěním D kmene přes 200 do 300 mm	kus	8,000	1 000,00	8 000,00
	PP		Pokácení stromu volně v celku s odřezáním kmene a s odvětvěním průměru kmene přes 200 do 300 mm				
4	K	112151013	Volné kácení stromů s rozřezáním a odvětvěním D kmene přes 300 do 400 mm	kus	4,000	2 000,00	8 000,00
	PP		Pokácení stromu volně v celku s odřezáním kmene a s odvětvěním průměru kmene přes 300 do 400 mm				
5	K	112151014	Volné kácení stromů s rozřezáním a odvětvěním D kmene přes 400 do 500 mm	kus	3,000	3 000,00	9 000,00
	PP		Pokácení stromu volně v celku s odřezáním kmene a s odvětvěním průměru kmene přes 400 do 500 mm				
6	K	112151015	Volné kácení stromů s rozřezáním a odvětvěním D kmene přes 500 do 600 mm	kus	1,000	4 000,00	4 000,00
	PP		Pokácení stromu volně v celku s odřezáním kmene a s odvětvěním průměru kmene přes 500 do 600 mm				
7	K	112151312	Kácení stromu bez postupného spouštění koruny a kmene D přes 0,2 do 0,3 m	kus	1,000	2 400,00	2 400,00
	PP		Pokácení stromu postupně bez spouštění částí kmene a koruny o průměru na řezné ploše pařezu přes 200 do 300 mm				
8	K	112151313	Kácení stromu bez postupného spouštění koruny a kmene D přes 0,3 do 0,4 m	kus	1,000	2 800,00	2 800,00
	PP		Pokácení stromu postupně bez spouštění částí kmene a koruny o průměru na řezné ploše pařezu přes 300 do 400 mm				
16	K	112151355	Kácení stromu s postupným spouštěním koruny a kmene D do 0,6 m	kus	3,000	9 500,00	28 500,00
	PP		Pokácení stromu postupně se spouštěním částí kmene a koruny o průměru na řezné ploše pařezu přes 500 do 600 mm				
9	K	112151358	Kácení stromu s postupným spouštěním koruny a kmene D přes 0,8 do 0,9 m	kus	1,000	10 000,00	10 000,00
	PP		Pokácení stromu postupně se spouštěním částí kmene a koruny o průměru na řezné ploše pařezu přes 800 do 900 mm				
10	K	112151364	Kácení stromu s postupným spouštěním koruny a kmene D do 1,5 m	kus	1,000	20 000,00	20 000,00
	PP		Pokácení stromu postupně se spouštěním částí kmene a koruny o průměru na řezné ploše pařezu přes 1400 do 1500 mm				
D	N00		Nepojmenované práce				31 550,00
D	N01		Nepojmenovaný díl				31 550,00
11	K	R001	Kompletní likvidace nevyužitelné dřevní hmoty dle zvolené technologie zhotovitele, v souladu s platnou legislativou (vč. všech prací s tím spojených - např. naložení, odvoz, složení, likvidace, příp. poplatků za uložení atd.) (vychází z pol. č. 111209111)	m2	20,000	150,00	3 000,00

PČ	Typ	Kód	Popis	MJ	Množství	J.cena [CZK]	Cena celkem [CZK]
PP Kompletní likvidace nevyužitelné dřevní hmoty dle zvolené technologie zhotovitele, v souladu s platnou legislativou (vč. všech prací s tím spojených - např. naložení, odvoz, složení, likvidace, příp. poplatek za uložení atd.) (vychází z pol. č. 111209111)							
12	K	R002	Kompletní likvidace nevyužitelné dřevní hmoty dle zvolené technologie zhotovitele, v souladu s platnou legislativou (vč. všech prací s tím spojených - např. naložení, odvoz, složení, likvidace, příp. poplatek za uložení atd.) (vychází z pol. č. 111211141)	kus	21,000	300,00	6 300,00
PP Kompletní likvidace nevyužitelné dřevní hmoty dle zvolené technologie zhotovitele (kmen do 30cm), v souladu s platnou legislativou (vč. všech prací s tím spojených - např. naložení, odvoz, složení, likvidace, příp. poplatek za uložení atd.) (vychází z pol. č. 111211141)							
13	K	R003	Kompletní likvidace nevyužitelné dřevní hmoty dle zvolené technologie zhotovitele, v souladu s platnou legislativou (vč. všech prací s tím spojených - např. naložení, odvoz, složení, likvidace, příp. poplatek za uložení atd.) (vychází z pol. č. 111211242)	kus	15,000	350,00	5 250,00
PP Kompletní likvidace nevyužitelné dřevní hmoty dle zvolené technologie zhotovitele, v souladu s platnou legislativou (vč. všech prací s tím spojených - např. naložení, odvoz, složení, likvidace, příp. poplatek za uložení atd.) (vychází z pol. č. 111211242)							
14	K	R005	Vyhotovení číselníku pokácené dřevní hmoty	soubor	1,000	2 000,00	2 000,00
PP Vyhotovení číselníku pokácené dřevní hmoty, předání pozemků zpět vlastníkům							
15	K	R007	Protokolární předání dotčených pozemků zpět vlastníkům (včetně nákladů na uvedení do původního stavu)	soubor	1,000	15 000,00	15 000,00
PP Protokolární předání dotčených pozemků zpět vlastníkům (včetně nákladů na uvedení do původního stavu)							



ČESKÝ NÁZEV	ZKRATKA	LATINSKÝ NÁZEV	Tvrdość pro potřeby ST	Kategorie	Koeficient pro hrábě
hrušeň planá	HR	<i>Pyrus pyraſter</i> (L.) Burgsd.	D	BK	0,54
smrk ztepilý	SM	<i>Picea abies</i> (L.) Karsten	C	SM	0,64
jedle bělokorá	JD	<i>Abies alba</i> Mill.	C	SM	0,64
douglaska tisolistá	DG	<i>Pseudotsuga menziesii</i> (Mirbel) Franco	C	BOR	0,63
borovice leſní	BO	<i>Pinus ſylveſtris</i> L.	C	BOR	0,63
modřín opadavý (m. evrc	MD	<i>Larix decidua</i> Mill.	C	BOR	0,63
oſtaſtní jehličnaté	JX		C	SM	0,64
dub leſní	DB	<i>Quercus robur</i> L.	D	DB	0,54
buk leſní	BK	<i>Fagus ſilvatica</i> L.	D	BK	0,54
habr obecný	HB	<i>Carpinus betulus</i> L.	D	BK	0,54
javor mlěč	JV	<i>Acer platanoides</i> L.	D	BK	0,54
javor klen	KL	<i>Acer pseudoplatanus</i> L.	D	BK	0,54
javor babyka	BB	<i>Acer campeſtre</i> L.	D	BK	0,54
jaſan ztepilý	JS	<i>Fraxinus excelsior</i> L.	D	DB	0,54
jilm habrolíſtý	JL	<i>Ulmus minor</i> Mill.	D	DB	0,54
trnovník akát	AK	<i>Robinia pseudacacia</i> L.	D	DB	0,54
bříza bělokorá (b. bradav	BR	<i>Betula pendula</i> Roth	D	DB	0,54
jeřáb ptačí	JR	<i>Sorbus aucuparia</i> L.	B	BK	0,54
jeřáb muk, muk	MK	<i>Sorbus aria</i> (L.) Crantz	B	BK	0,54
ořešák královský	OR	<i>Juglans regia</i> L.	D	DB	0,54
třešeň ptačí	TR	<i>Cerasus avium</i> (L.)	D	BK	0,54
střemcha obecná	STR	<i>Padus avium</i> ill.	B	DB	0,54
jabloň leſní	JB	<i>Malus ſylveſtris</i> Mill.	D	BK	0,54
oſtaſtní liſtnaté tvrdé	LTX		D	BK	0,54
lípa malolíſtá (lípa ſrdčitá	LP	<i>Tilia cordata</i> Mill.	B	BK	0,54
olše lepkavá	OL	<i>Alnus glutinosa</i> (L.) Gaertner	B	DB	0,54
topol oſika, oſika obecná	OS	<i>Populus tremula</i> L.	B	DB	0,54
topol bílý (línda)	TP	<i>Populus alba</i> L.	B	DB	0,54
vrba	VR	<i>Salix alba</i> , <i>Salix fragilis</i> L.	A	DB	0,54
jírovec maďal	KS	<i>Aesculus hippocastanus</i> L.	B	DB	0,54
oſtaſtní liſtnaté měkké	LMX		B	DB	0,54

