

Legenda

- Přenosný hasicí přístroj
- Směr úniku (v prostoru únikové cesty)
- Vstup do objektu (požárního úseku)
- Hranice požárního úseku
- Prostory řešené jako změna staveb sk. I
- CHÚC typu "A" - III. SPB
- CHÚC typu "B" - III. SPB
- Prostor výtahové šachty (III. SPB)
- Evakuační výtah (III. SPB)
- Požární úsek bez požárního rizika (I. SPB)
- Bourané konstrukce

- Požární uzávěr EW 30 DP3
- Požární uzávěr EI 30-C2 DP3
- Požární uzávěr EI 30-Sp,C2 DP3
- Požární uzávěr EW 15 DP1 (výtah)

- Nouzové osvětlení
- Umělé požární větrání
- Tlačítkový hlásič (požárního větrání)

NÁZEV AKCE:
Rekonstrukce Besedního domu v Ivančicích
Místo stavby: Tesařovo náměstí 199/1, 664 91 Ivančice
Půdorys 1. PP - požární schéma

LEGENDA MÍSTNOSTÍ:

| Ozn. | NÁZEV MÍSTNOSTI | PLOCHA [m2] | POVRCH PODLAHY | POVRCH STĚN | POVRCH STROPU | POZNÁMKY |
|------|---------------------------------|-------------|---|---|----------------------------|-------------------------------------|
| S01 | SCHODIŠŤOVÝ PROSTOR | 10,75 | KERAMICKÁ DLAŽBA | OMÍTKA VÁPENNÁ ŠTUKOVÁ | OMÍTKA VÁPENNÁ ŠTUKOVÁ | KERAMICKÝ SOKL - 100 mm |
| S02 | CHODBA | 13,78 | KERAMICKÁ DLAŽBA | KERAMICKÝ OBKLAD / OMÍTKA VÁPENNÁ ŠTUKOVÁ | PŮVODNÍ PODHLED | KERAMICKÝ OBKLAD DO VÝŠKY 1,5 m |
| S03 | WC MUŽI | 5,22 | KERAMICKÁ DLAŽBA | KERAMICKÝ OBKLAD / OMÍTKA VÁPENNÁ ŠTUKOVÁ | KAZETOVÝ MINERÁLNÍ PODHLED | KERAMICKÝ OBKLAD DO VÝŠKY 2,05 m |
| S04 | WC ŽENY | 3,70 | KERAMICKÁ DLAŽBA | KERAMICKÝ OBKLAD / OMÍTKA VÁPENNÁ ŠTUKOVÁ | KAZETOVÝ MINERÁLNÍ PODHLED | KERAMICKÝ OBKLAD DO VÝŠKY 2,05 m |
| S05 | VÝČEP | 9,35 | KERAMICKÁ DLAŽBA | OMÍTKA VÁPENNÁ ŠTUKOVÁ | OMÍTKA VÁPENNÁ ŠTUKOVÁ | KERAMICKÝ SOKL; h=100 mm |
| S06 | SKLAD | 19,15 | BETONOVÁ MAZANINA | OMÍTKA VÁPENNÁ ŠTUKOVÁ | PŮVODNÍ LAMINÁTOVÝ PODHLED | PODLAHOVÁ LIŠTA |
| S07 | PŘEDSÍŇ | 3,04 | BETONOVÁ MAZANINA | OMÍTKA VÁPENNÁ ŠTUKOVÁ | PŮVODNÍ LAMINÁTOVÝ PODHLED | DŘEVĚNÉ OBLOŽENÍ SOKLU DO VÝŠKY 1,5 |
| S08 | SCHODIŠŤE | 6,12 | DLAŽBA KAMENNÁ | OMÍTKA VÁPENNÁ ŠTUKOVÁ | OMÍTKA VÁPENNÁ ŠTUKOVÁ | |
| S09 | BÝVALÁ VINÁRNA | 82,29 | ŠTĚRKOVÝ ZÁSYP - PŘÍPRAVA PRO VĚTR. PODLAHU | STÁVAJÍCÍ ZDIVO / OTLUČENÁ OMÍTKA | OMÍTKA VÁPENNÁ ŠTUKOVÁ | |
| S10 | BÝVALÝ SKLAD - 1 | 35,26 | ŠTĚRKOVÝ ZÁSYP - PŘÍPRAVA PRO VĚTR. PODLAHU | STÁVAJÍCÍ ZDIVO / OTLUČENÁ OMÍTKA | OMÍTKA VÁPENNÁ ŠTUKOVÁ | |
| S11 | BÝVALÝ SKLAD - 2 | 40,31 | ŠTĚRKOVÝ ZÁSYP - PŘÍPRAVA PRO VĚTR. PODLAHU | STÁVAJÍCÍ ZDIVO / OTLUČENÁ OMÍTKA | OMÍTKA VÁPENNÁ ŠTUKOVÁ | |
| S12 | SKLAD NÁPOJŮ | 18,91 | ŠTĚRKOVÝ ZÁSYP - PŘÍPRAVA PRO VĚTR. PODLAHU | STÁVAJÍCÍ ZDIVO / OTLUČENÁ OMÍTKA | OMÍTKA VÁPENNÁ ŠTUKOVÁ | |
| S13 | PŘÍJEH NÁPOJŮ | 12,22 | BETONOVÁ MAZANINA | STÁVAJÍCÍ ZDIVO / OTLUČENÁ OMÍTKA | OMÍTKA VÁPENNÁ ŠTUKOVÁ | |
| S14 | TECHNICKÁ MÍSTNOST | 27,57 | BETONOVÁ MAZANINA | STÁVAJÍCÍ ZDIVO / OTLUČENÁ OMÍTKA | OMÍTKA VÁPENNÁ ŠTUKOVÁ | |
| S15 | ÚKLIDOVÁ MÍSTNOST | 3,40 | DLAŽBA KERAMICKÁ | KERAMICKÝ OBKLAD / OMÍTKA VÁPENNÁ ŠTUKOVÁ | OMÍTKA VÁPENNÁ ŠTUKOVÁ | KERAMICKÝ OBKLAD DO VÝŠKY 2,05 m |
| S16 | BÝVALÝ SKLAD - 3 | 9,85 | ŠTĚRKOVÝ ZÁSYP - PŘÍPRAVA PRO VĚTR. PODLAHU | STÁVAJÍCÍ ZDIVO / OTLUČENÁ OMÍTKA | OMÍTKA VÁPENNÁ ŠTUKOVÁ | |
| S17 | BÝVALÝ SKLAD - 4 | 49,18 | ŠTĚRKOVÝ ZÁSYP - PŘÍPRAVA PRO VĚTR. PODLAHU | STÁVAJÍCÍ ZDIVO / OTLUČENÁ OMÍTKA | OMÍTKA VÁPENNÁ ŠTUKOVÁ | |
| S18 | BÝVALÝ SKLAD - 5 | 13,16 | BETONOVÁ MAZANINA | OMÍTKA VÁPENNÁ ŠTUKOVÁ | OMÍTKA VÁPENNÁ ŠTUKOVÁ | |
| S19 | SKLAD | 8,78 | BETONOVÁ MAZANINA | OMÍTKA VÁPENNÁ ŠTUKOVÁ | OMÍTKA VÁPENNÁ ŠTUKOVÁ | |
| S20 | CHODBA | 5,33 | BETONOVÁ MAZANINA | OMÍTKA VÁPENNÁ ŠTUKOVÁ | OMÍTKA VÁPENNÁ ŠTUKOVÁ | |
| S21 | CHODBA | 5,48 | BETONOVÁ MAZANINA | OMÍTKA VÁPENNÁ ŠTUKOVÁ | OMÍTKA VÁPENNÁ ŠTUKOVÁ | |
| S22 | VÝTAHOVÁ ŠACHTA | 6,36 | BETONOVÁ MAZANINA | OMÍTKA VÁPENOCEMENTOVÁ | OMÍTKA VÁPENOCEMENTOVÁ | |
| S23 | SKLAD - ZÁLOŽNÍ ZDROJ VÝTAHU | 6,09 | BETONOVÁ MAZANINA | OMÍTKA VÁPENNÁ ŠTUKOVÁ | OMÍTKA VÁPENNÁ ŠTUKOVÁ | PŮVODNÍ STROJOVNA VÝTAHU |
| S24 | CHODBA | 22,17 | BETONOVÁ MAZANINA | OMÍTKA VÁPENNÁ ŠTUKOVÁ | OMÍTKA VÁPENNÁ ŠTUKOVÁ | |
| S25 | SKLAD | 11,92 | BETONOVÁ MAZANINA | OMÍTKA VÁPENNÁ ŠTUKOVÁ | OMÍTKA VÁPENNÁ ŠTUKOVÁ | |

PŮDORYS 1. NP

- X Počet osob v místnosti
- X Počet osob v požárním úseku
- X Počet osob na únikové cestě
- XX Počet osob na východu

požární úsek bez požárního rizika
 [20]
 prostor bez trvalého či dočasného pracovního místa
 N01.03 - I
 REI 15 DP1

P01.03/4N - III (evak.výtah, součást CHÚC "B")

P01.01/3N - III (CHÚC "B")

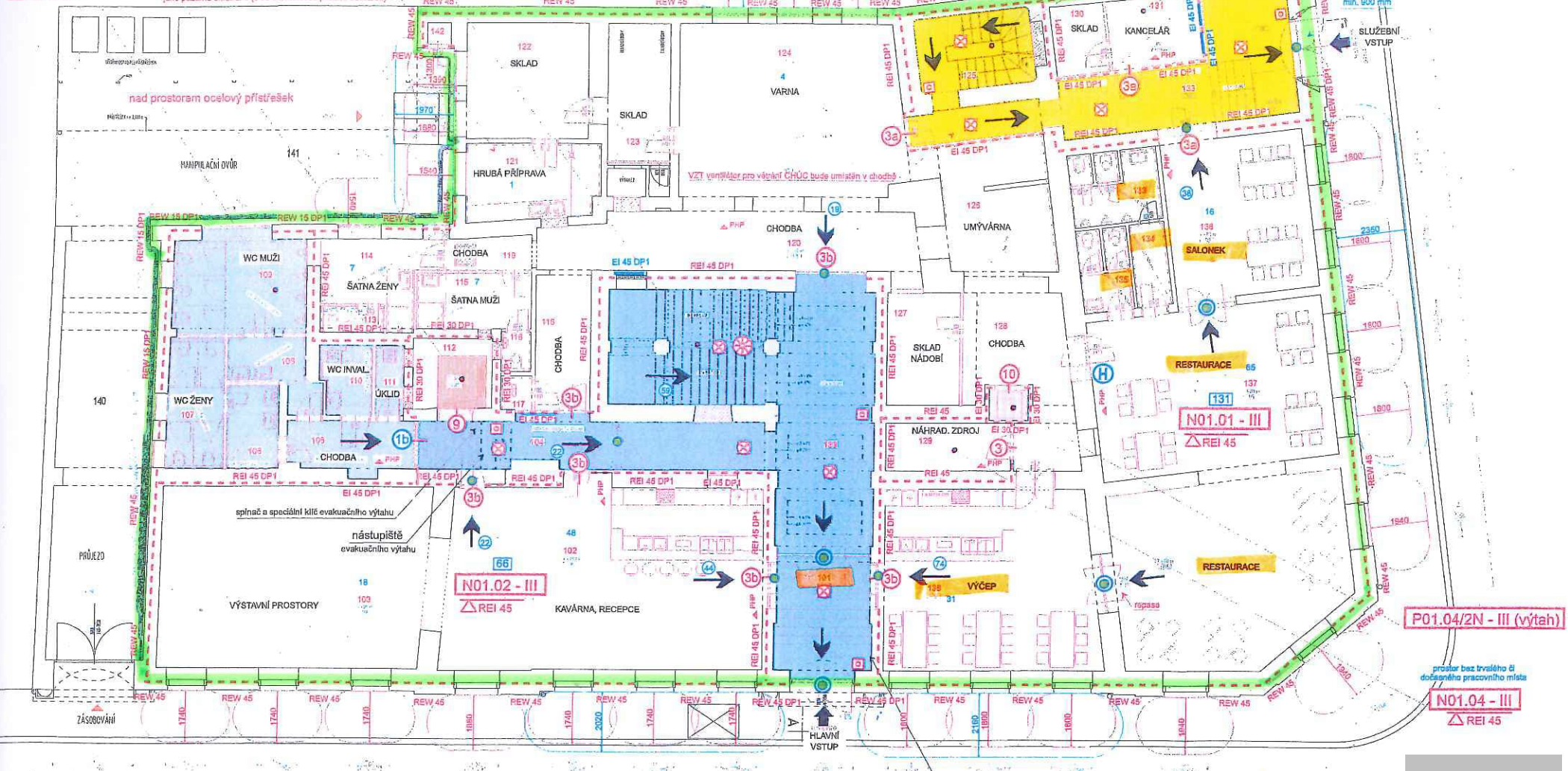
P01.02/4N - III (CHÚC "A")

N01.05 - III
 REI 45

N01.03 - I
 REI 15 DP1

VZT ventilátor (pro CHÚC) bude v m.á. 121 v samostatné sádkovitém a přifixní s odolností EI 45
 rozvedné potrubí (od ventilátoru k CHÚC) bude vyfoučeno jako požárně chráněné (s 30-4 min.úroveň požární odolnosti)

VZT ventilátor pro větrání CHÚC bude umístěn v chodbě



- legenda**
- PFP Přenosný hasicí přístroj
 - Směr úniku (v prostoru únikové cesty)
 - Vstup do objektu (požárního úseku)
 - Hranice požárního úseku
 - Bourané konstrukce

- 1b Požární uzávěr EW (EI) 15-S_mC2 DP3
- 3 Požární uzávěr EW 30-C2 DP3
- 3a Požární uzávěr EI 30-C2 DP3
- 3b Požární uzávěr EI 30-S_mC2 DP3
- 9 Požární uzávěr E 15 DP1 (výtah)
- 10 Požární uzávěr EW 15 DP1 (výtah)

- Platné pro dveře na únikových cestách, které při běžném provozu jsou zajištěny proti vstupu nepovolaných osob (např. mechanicky uzamčeny)
- Dveřní křídlo bez zámku nebo opatřené paníkovým zámekem (kováním, klikou dle ČSN EN 179)
- Dveřní křídlo bez zámku nebo opatřené paníkovým zámekem (obě křídla pasivní - "lítačky")
- Dveřní křídlo bez zámku nebo opatřené paníkovým zámekem (kováním, klikou dle ČSN EN 179) + hrázda umožňující otevření i pasivního křídla (dveře po otevření zůstanou v otevřené poloze)
- H Hadicový systém s tvarově stálou hadicí o jmenovité světlosti alespoň 19 mm

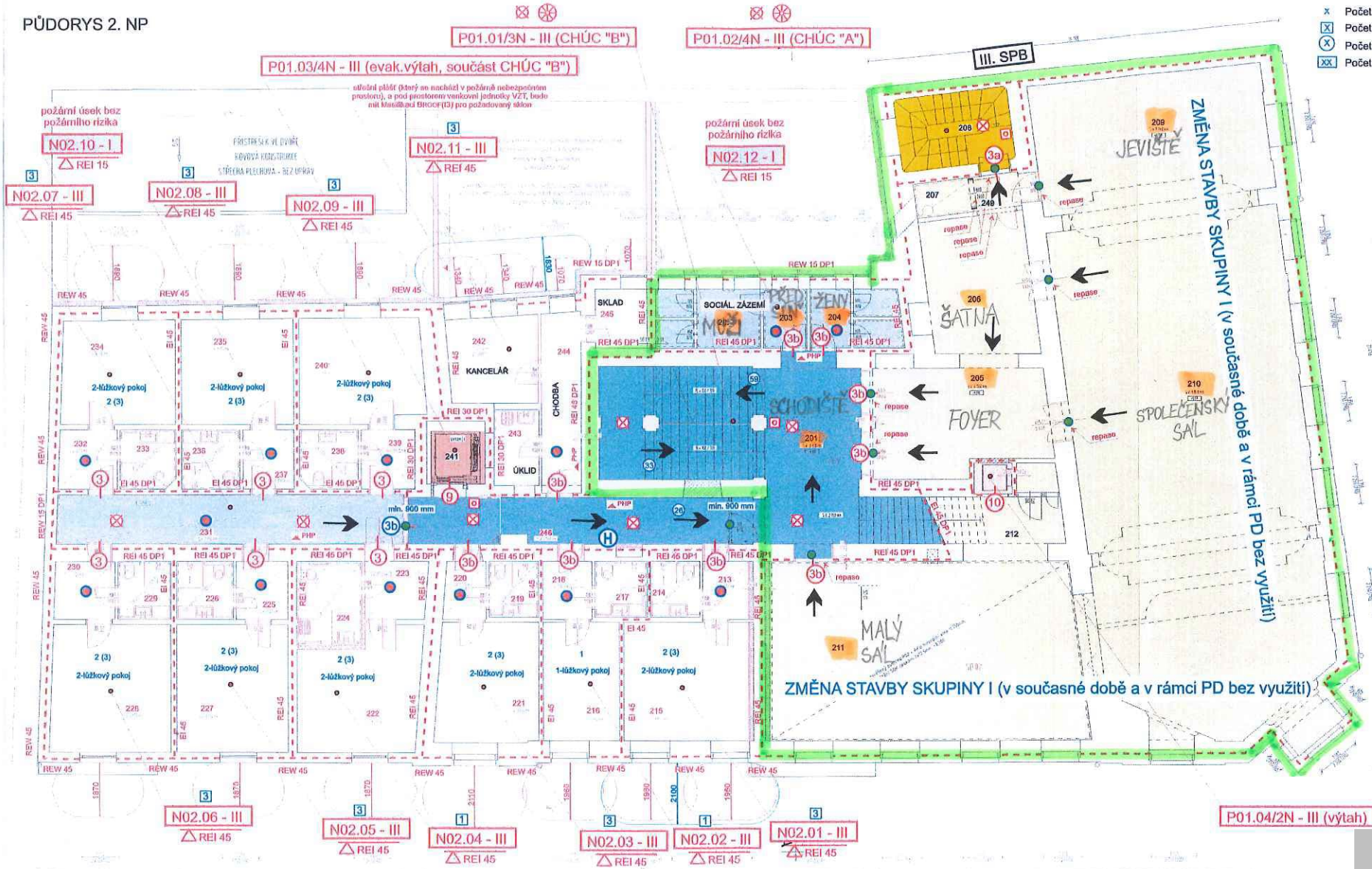
- TOTAL STOP CENTRAL STOP
- CHÚC typu "A" - III. SPB
- CHÚC typu "B" - III. SPB
- Prostor výtahové šachty (III. SPB)
- Evakuační výtah (III. SPB)
- Pož. úsek bez pož.rizika (I. SPB)

- X Nouzové osvětlení
- X Umělé požární větrání
- X Tlačítkový hasič (požárního větrání)

NÁZEV AKCE:
Rekonstrukce Besedního domu v Ivančicích
 Místo stavby: Tesařovo náměstí 199/1, 664 91 Ivančice
 Půdorys 1. NP - požární schéma

PŘÍLOHA POŽÁRNÍ ZPRÁVY
 ZAKÁZKOVÉ ČÍSLO: 2120-17

PŮDORYS 2. NP



- ⊗ Počet osob v místnosti
- ⊗ Počet osob v požárním úseku
- ⊗ Počet osob na únikové cestě
- ⊗ Počet osob na východu

legenda

- ▲ PHP Pfenosný hasicí přístroj
- ↓ Směr úniku (v prostoru únikové cesty)
- ↑ Vstup do objektu (požárního úseku)
- - - Hranice požárního úseku
- 9 Požární uzávěr E 15 DP1 (výťah)
- 10 Požární uzávěr EW 15 DP1 (výťah)
- CHÚC typu "A" - III. SPB
- CHÚC typu "B" - III. SPB
- Prostor výťahové šachty (III. SPB)
- Evakuační výťah (III. SPB)
- Prostory řešené jako změna staveb sk. I
- Požární úsek bez požárního rizika (I. SPB)
- 3 Požární uzávěr EW 30-C2 DP3
- 3a Požární uzávěr EI 30-C2 DP3
- 3b Požární uzávěr EI 30-S_mC2 DP3
- 3b Požární uzávěr EW(EI) 30-S_mC2 DP3
- Platné pro dveře na únikových cestách, které při běžném provozu jsou zajištěny proti vstupu nepovolaných osob (např. mechanicky uzamčeny)
- Dveřní křídlo bez zámku nebo opatřené pančkovým zámkem (kováním, klikou dle ČSN EN 179)
- Zařízení autonomní detekce a signalizace kouře
- H Hadicový systém s tvarové stáloú hadicí o jmenovité světlosti alespoň 19 mm

- ⊗ Nouzové osvětlení
- ⊗ Umělé požární větrání
- ⊗ Tlačítkový hlásič (požárního větrání)

NÁZEV AKCE:
Rekonstrukce Besedního domu v Ivančicích
 Místo stavby: Tesařovo náměstí 199/1, 664 91 Ivančice
 Půdorys 2. NP - požární schéma

PŘÍLOHA POŽÁRNÍ ZPRÁVY
 ZAKÁZKOVÉ ČÍSLO: 2429-17